

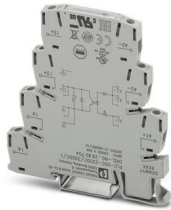
PLC-OSC-220DC/300DC/ 1 - Optokopplarmodul



2980704

<https://www.phoenixcontact.com/se/produkter/2980704>

Beakta att uppgifterna som visas i det här PDF-dokumentet har genererats ur vår online-katalog. Du hittar kompletta data i användardokumentation en. Våra allmänna användarvillkor för nedladdningar gäller.



PLC-INTERFACE, integrerad optokopplare, med skruvanslutning, för montering på DIN-skena NS 35/7,5, ingång: 220 V DC, utgång: 12-300 V DC/1 A

Fördelar

- Slitage- och studsfri koppling
- Okänslig mot vibrationer och chock
- Skyddskoppling i in- och utgång
- Statusindikering
- Likspänningsutgångar upp till 300 V DC/1 A
- Möjlighet till bryggnig av intelligande grundsocklar

Affärsmässiga uppgifter

Artikelnr	2980704
Antal/förp.	10 Styck
Minsta beställningsantal	1 Styck
Försäljningskod	CK6213
Produktnyckel	CK6213
Katalogsida	Sida 408 (C-5-2019)
GTIN	4046356051446
Vikt per styck (inklusive förpackning)	37,88 g
Vikt per styck (exklusive förpackning)	34,73 g
Tullnummer	85364900
Ursprungsland	DE

Tekniska data

Artikelegenskaper

Produkttyp	Optokopplarmodul
Produktfamilj	PLC-INTERFACE
Användning	med integrerad optokopplare
Driftsätt	100 % ED

Isoleringsegenskaper

Isolering	Basisolering
-----------	--------------

Isoleringsegenskaper: Normer / föreskrifter

Isolering	Basisolering
Överspänningskategori	III
Nedsmutningsgrad	2

Elektriska egenskaper

Maximal förlusteffekt vid märkvillkor	0,66 W
---------------------------------------	--------

Normer / föreskrifter

Märkisolationsspänning	300 V
Märkstötspänning	2,5 kV

Ingångsdata

Ingångsmärkspänning U_N	220 V DC
Ingångsspänningsområde enligt U_N	0,8 ... 1,2
Ingångsspänningsområde	176 V DC ... 264 V DC
Gränsvärde "0"-signal beroende på U_N	$\leq 0,4$
Gränsvärde "1"-signal beroende på U_N	$\geq 0,8$
Typisk ingångsström vid U_N	3 mA
Typisk inkopplingstid	0,4 ms
Frånkopplingstid typisk	1,4 ms
Driftindikering	LED gul
Skyddskoppling	Polaritetsskydd; polskyddsdiode Överspänningskydd; Varistor
Överföringsfrekvens	50 Hz

Utgångsdata

Benämning	Utgångsdata
Kontaktutförande	1 slutkontakt
Typ av digital utgång	elektronisk
Utgångsspänningsområde	12 V DC ... 300 V DC (Vid spänningar större än 250 V (L1, L2, L3) mellan likadana anslutningspunkter på närliggande moduler ska skiljeplattan PLC-ATP placeras. En potentialbryggnings sker sedan med FBST 8-PLC...eller...FBST 500...)
Max. kontinuerlig ström	1 A (se deratingkurva)

PLC-OSC-220DC/300DC/ 1 - Optokopplarmodul



2980704

<https://www.phoenixcontact.com/se/produkter/2980704>

Spänningsfall vid max. kontinuerlig ström	< 500 mV
Skyddskoppling	Polaritetsskydd; polskyddsdiöd
	Överspänningsskydd; Varistor

Anslutningsdata

Anslutningstyp	Skruvanslutning
Avisoleringslängd	8 mm
Skruvgänga	M3
Ledararea styv	0,14 mm ² ... 2,5 mm ²
Ledararea flexibel	0,14 mm ² ... 2,5 mm ²
	0,2 mm ² ... 2,5 mm ² (Enkel trådändhylsa)
	2x 0,5 mm ² ... 1,5 mm ² (TWIN-trådändhylsa)
Ledarare AWG	26 ... 14
Åtdragningsmoment	0,45 Nm ... 0,55 Nm (Generellt måste plintarna stötts när ledarna ansluts (håll fast med en hand, stötta kapslingen))

Mått

Bredd	6,2 mm
Höjd	80 mm
Djup	86 mm

Materialuppgifter

Brännbarhetsklass enligt UL 94	V0 (Kapsling)
--------------------------------	---------------

Miljö- och livslängdsvillkor

Omgivningsförhållanden

Drifttemperatur	-25 °C ... 60 °C
Omgivningstemperatur (lagring/transport)	-40 °C ... 85 °C

Godkännanden

CE

Certifikat	CE-konform
------------	------------

UKCA

Certifikat	UKCA-konform
------------	--------------

Godkännande för fartygsbyggnation

Certifikat	TAE0000196
------------	------------

Test för skadliga gaser

Märkning	ISA-S71.04. G3 Harsh Group
	EN 60068-2-60

DNV GL-data

Temperature	D
Humidity	A

PLC-OSC-220DC/300DC/ 1 - Optokopplarmodul



2980704

<https://www.phoenixcontact.com/se/produkter/2980704>

Vibration	B/C
EMC	B
Enclosure	Required protection according to the Rules shall be provided upon installation on board

EMC-data

Lågspänningsdirektiv	Konformitet med NS-direktiv
Elektromagnetisk påverkan	Överensstämmelse med EMC-direktivet

Standarder och bestämmelser

Normer / föreskrifter

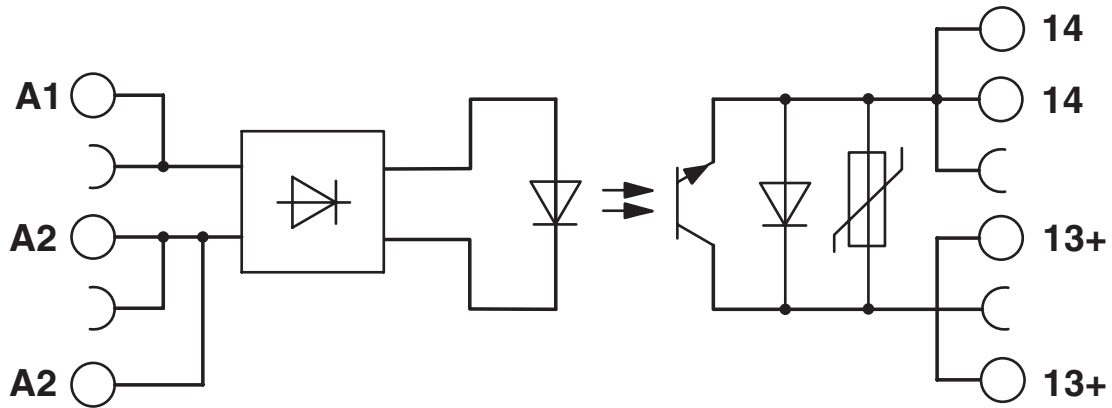
Normer/föreskrifter	IEC 60947-5-1
---------------------	---------------

Montering

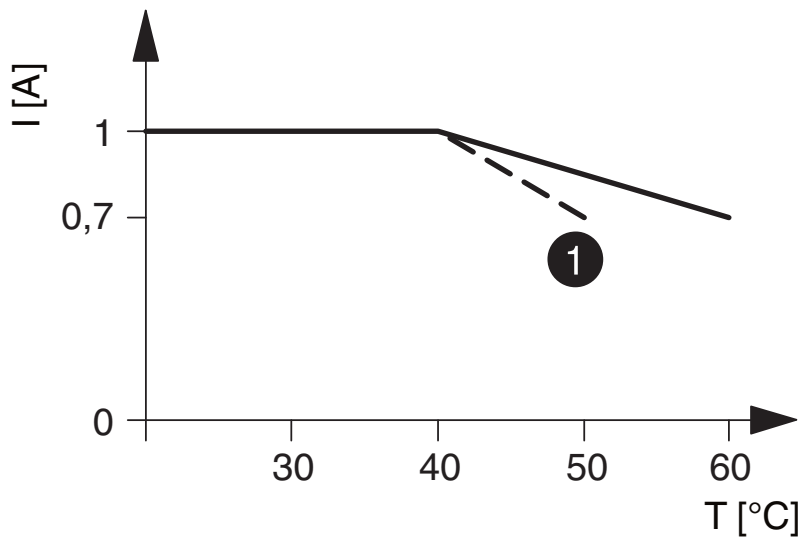
Monteringsätt	DIN skena montage
Monteringsinstruktion	monteras utan avstånd
Montageriktning	valfri

Ritningar

Kopplingsschema



Diagram



① Input voltages 220 V DC/230 V AC

Bilden visar deratingkurvan för PLC-...300DC/1

PLC-OSC-220DC/300DC/ 1 - Optokopplarmodul



2980704

<https://www.phoenixcontact.com/se/produkter/2980704>

Godkännanden

To download certificates, visit the product detail page: <https://www.phoenixcontact.com/se/produkter/2980704>



cUL Recognized

Godkännande-ID: FILE E 238705



UL Recognized

Godkännande-ID: FILE E 238705



EAC

Godkännande-ID: TR_TS_D_00573_c



DNV GL

Godkännande-ID: TAE0000196



EAC

Godkännande-ID: RU*C-DE.*08.B.00010



UL Listed

Godkännande-ID: FILE E 172140



cUL Listed

Godkännande-ID: FILE E 172140

cULus Recognized

cULus Listed

PLC-OSC-220DC/300DC/ 1 - Optokopplarmodul



2980704

<https://www.phoenixcontact.com/se/produkter/2980704>

Klassifikationer

ECLASS

ECLASS-11.0	27371604
ECLASS-12.0	27371604
ECLASS-13.0	27371604

ETIM

ETIM 9.0	EC001504
----------	----------

UNSPSC

UNSPSC 21.0	39122300
-------------	----------

PLC-OSC-220DC/300DC/ 1 - Optokopplarmodul



2980704

<https://www.phoenixcontact.com/se/produkter/2980704>

Environmental product compliance

REACH SVHC	Lead 7439-92-1
China RoHS	Miljövämlig användningsperiod (EFUP): 50 år
	Information om farliga substanser finns i tillverkarförklaringen under "Nedladdningar"

PLC-OSC-220DC/300DC/ 1 - Optokopplarmodul

2980704

<https://www.phoenixcontact.com/se/produkter/2980704>

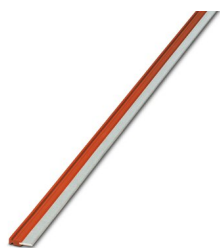
Tillbehör

i Obs: vid användning av några av de tillbehör som listas nedan kan det påverka den här produkten negativt.

FBST 500-PLC RD - Ändlös jackbar brygga

2966786

<https://www.phoenixcontact.com/se/produkter/2966786>



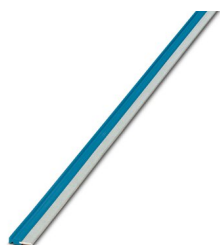
Ändlös jackbar brygga, längd: 500 mm, färg: röd

i Strömbelastning maximal: 32 A

FBST 500-PLC BU - Ändlös jackbar brygga

2966692

<https://www.phoenixcontact.com/se/produkter/2966692>



Ändlös jackbar brygga, längd: 500 mm, färg: blå

i Strömbelastning maximal: 32 A

PLC-OSC-220DC/300DC/ 1 - Optokopplarmodul

2980704

<https://www.phoenixcontact.com/se/produkter/2980704>



FBST 500-PLC GY - Ändlös jackbar brygga

2966838

<https://www.phoenixcontact.com/se/produkter/2966838>



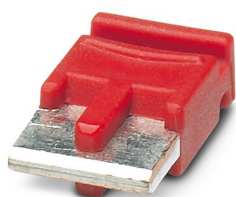
Ändlös jackbar brygga, längd: 500 mm, färg: grå

 Strömbelastning maximal: 32 A

FBST 6-PLC RD - Enkel jackbar brygga

2966236

<https://www.phoenixcontact.com/se/produkter/2966236>



Enkel jackbar brygga, pötotal: 2, längd: 6 mm, färg: röd

 Strömbelastning maximal: 6 A

PLC-OSC-220DC/300DC/ 1 - Optokopplarmodul

2980704

<https://www.phoenixcontact.com/se/produkter/2980704>



FBST 6-PLC BU - Enkel jackbar brygga

2966812

<https://www.phoenixcontact.com/se/produkter/2966812>

Enkel jackbar brygga, pöytäal: 2, längd: 6 mm, färg: blå



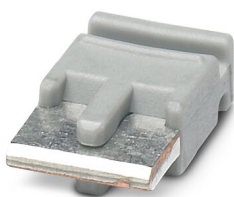
 Strömbelastning maximal: 6 A


FBST 6-PLC GY - Enkel jackbar brygga

2966825

<https://www.phoenixcontact.com/se/produkter/2966825>

Enkel jackbar brygga, pöytäal: 2, längd: 6 mm, färg: grå



 Strömbelastning maximal: 6 A

PLC-OSC-220DC/300DC/ 1 - Optokopplarmodul

2980704

<https://www.phoenixcontact.com/se/produkter/2980704>



FBST 8-PLC GY - Enkel jackbar brygga

2967688

<https://www.phoenixcontact.com/se/produkter/2967688>

Enkel jackbar brygga, potal: 2, längd: 8 mm, färg: grå



 Strömbelastning maximal: 6 A

FBST 14-PLC BK - Enkel jackbar brygga

2967691

<https://www.phoenixcontact.com/se/produkter/2967691>

Enkel jackbar brygga, potal: 2, längd: 14 mm, färg: svart



 Strömbelastning maximal: 10 A

PLC-OSC-220DC/300DC/ 1 - Optokopplarmodul

2980704

<https://www.phoenixcontact.com/se/produkter/2980704>

NS 35/ 7,5 PERF 2000MM - DIN-skena med hål

0801733

<https://www.phoenixcontact.com/se/produkter/0801733>



DIN-skena med hål, Förpackningsvariant med 25 stycken (50 m), enligt EN 60715, material: Stål, förzinkad, passiverad, Standardprofil, färg: silver

NS 35/ 7,5 UNPERF 2000MM - DIN-skena utan hål

0801681

<https://www.phoenixcontact.com/se/produkter/0801681>



DIN-skena utan hål, Förpackningsvariant med 25 stycken (50 m), enligt EN 60715, material: Stål, förzinkad, passiverad, Standardprofil, färg: silverfärgad

PLC-OSC-220DC/300DC/ 1 - Optokopplarmodul

2980704

<https://www.phoenixcontact.com/se/produkter/2980704>

NS 35/ 7,5 WH PERF 2000MM - DIN-skena med hål

1204119

<https://www.phoenixcontact.com/se/produkter/1204119>



DIN-skena med hål, Förpackningsvariant med 25 stycken (50 m), enligt EN 60715, material: Stål, förzinkad, vit-passiverad, Standardprofil, färg: silverfärgad

NS 35/ 7,5 WH UNPERF 2000MM-VPE 10 - DIN-skena utan hål

1204122

<https://www.phoenixcontact.com/se/produkter/1204122>



DIN-skena utan hål, Förpackningsvariant med 10 stycken (20 m), enligt EN 60715, material: Stål, förzinkad, vit-passiverad, Standardprofil, färg: silverfärgad

PLC-OSC-220DC/300DC/ 1 - Optokopplarmodul



2980704

<https://www.phoenixcontact.com/se/produkter/2980704>

NS 35/ 7,5 AL UNPERF 2000MM - DIN-skena utan hål

0801704

<https://www.phoenixcontact.com/se/produkter/0801704>



DIN-skena utan hål, Förpackningsvariant med 25 stycken (50 m), enligt EN 60715, material: Aluminium, obehandlad, Standardprofil, färg: silverfärgad

NS 35/ 7,5 ZN PERF 2000MM - DIN-skena med hål

1206421

<https://www.phoenixcontact.com/se/produkter/1206421>



DIN-skena med hål, Förpackningsvariant med 25 stycken (50 m), enligt EN 60715, material: Stål, förzinkad, Standardprofil, färg: silverfärgad

PLC-OSC-220DC/300DC/ 1 - Optokopplarmodul



2980704

<https://www.phoenixcontact.com/se/produkter/2980704>

NS 35/ 7,5 ZN UNPERF 2000MM - DIN-skena utan hål

1206434

<https://www.phoenixcontact.com/se/produkter/1206434>



DIN-skena utan hål, Förpackningsvariant med 25 stycken (50 m), enligt EN 60715, material: Stål, förzinkad, Standardprofil, färg: silverfärgad

NS 35/ 7,5 CU UNPERF 2000MM-VPE 10 - DIN-skena utan hål

0801762

<https://www.phoenixcontact.com/se/produkter/0801762>



DIN-skena utan hål, Förpackningsvariant med 10 stycken (20 m), enligt EN 60715, material: Koppar, obehandlad, Standardprofil, färg: kopparfärgad

PLC-OSC-220DC/300DC/ 1 - Optokopplarmodul

2980704

<https://www.phoenixcontact.com/se/produkter/2980704>



NS 35/ 7,5 CAP - Ändkåpa

1206560

<https://www.phoenixcontact.com/se/produkter/1206560>

Ändstycke för DIN-skena, till DIN-skena NS 35/7,5



NS 35/15 PERF 2000MM - DIN-skena med hål

1201730

<https://www.phoenixcontact.com/se/produkter/1201730>



DIN-skena med hål, Förpackningsvariant med 25 stycken (50 m), enligt EN 60715:, material: Stål, förzinkad, passiverad, Standardprofil, färg: silverfärgad

PLC-OSC-220DC/300DC/ 1 - Optokopplarmodul



2980704

<https://www.phoenixcontact.com/se/produkter/2980704>

NS 35/15 UNPERF 2000MM - DIN-skena utan hål

1201714

<https://www.phoenixcontact.com/se/produkter/1201714>



DIN-skena utan hål, Förpackningsvariant med 25 stycken (50 m), enligt EN 60715:, material: Stål, förzinkad, passiverad, Standardprofil, färg: silverfärgad

NS 35/15 WH PERF 2000MM - DIN-skena med hål

0806602

<https://www.phoenixcontact.com/se/produkter/0806602>



DIN-skena med hål, Förpackningsvariant med 25 stycken (50 m), enligt EN 60715:, material: Stål, förzinkad, vit-passiverad, Standardprofil, färg: vit

PLC-OSC-220DC/300DC/ 1 - Optokopplarmodul

2980704

<https://www.phoenixcontact.com/se/produkter/2980704>



NS 35/15 WH UNPERF 2000MM-VPE 10 - DIN-skena utan hål

1204135

<https://www.phoenixcontact.com/se/produkter/1204135>



DIN-skena utan hål, Förpackningsvariant med 10 stycken (20 m), enligt EN 60715:, material: Stål, förzinkad, vit-passiverad, Standardprofil, färg: silverfärgad

NS 35/15 AL UNPERF 2000MM - DIN-skena utan hål

1201756

<https://www.phoenixcontact.com/se/produkter/1201756>



DIN-skena utan hål, enligt EN 60715:, material: Aluminium, obehandlad, Standardprofil, färg: silverfärgad

PLC-OSC-220DC/300DC/ 1 - Optokopplarmodul

2980704

<https://www.phoenixcontact.com/se/produkter/2980704>

NS 35/15 ZN PERF 2000MM - DIN-skena med hål

1206599

<https://www.phoenixcontact.com/se/produkter/1206599>



DIN-skena med hål, Förpackningsvariant med 25 stycken (50 m), enligt EN 60715:, material: Stål, förzinkad, Standardprofil, färg: silverfärgad

NS 35/15 ZN UNPERF 2000MM - DIN-skena utan hål

1206586

<https://www.phoenixcontact.com/se/produkter/1206586>



DIN-skena utan hål, Förpackningsvariant med 25 stycken (50 m), enligt EN 60715:, material: Stål, förzinkad, Standardprofil, färg: silverfärgad

PLC-OSC-220DC/300DC/ 1 - Optokopplarmodul

2980704

<https://www.phoenixcontact.com/se/produkter/2980704>



NS 35/15 CU UNPERF 2000MM-VPE 10 - DIN-skena utan hål

1201895

<https://www.phoenixcontact.com/se/produkter/1201895>



DIN-skena utan hål, Förpackningsvariant med 10 stycken (20 m), enligt EN 60715:, material: Koppar, obehandlad, Standardprofil, färg: kopparfärg

NS 35/15 CAP - Ändkåpa

1206573

<https://www.phoenixcontact.com/se/produkter/1206573>

Ändstycke för DIN-skena, till DIN-skena NS 35/15



PLC-OSC-220DC/300DC/ 1 - Optokopplarmodul

2980704

<https://www.phoenixcontact.com/se/produkter/2980704>



NS 35/15-2,3 UNPERF 2000MM-VPE 10 - DIN-skena utan hål

1201798

<https://www.phoenixcontact.com/se/produkter/1201798>



DIN-skena utan hål, Förpackningsvariant med 10 stycken (20 m), enligt EN 60715, material: Stål, förzinkad, passiverad, Standardprofil 2,3 mm, färg: silverfärgad

PLC-ATP BK - Skiljeplatta

2966841

<https://www.phoenixcontact.com/se/produkter/2966841>



Isoleringsplatta, 2 mm tjock, monteras i början och slutet av varje PLC-plintrad. Dessutom är den till för att optiskt skilja på grupper, säker separation av olika spänningar på intilliggande PLC-INTERFACE enligt DIN VDE 0106-101, separation

PLC-OSC-220DC/300DC/ 1 - Optokopplarmodul

2980704

<https://www.phoenixcontact.com/se/produkter/2980704>



PLC-ESK GY - Matningsplint

2966508

<https://www.phoenixcontact.com/se/produkter/2966508>



Matningsplint, för matning av upp till fyra potentialer, för montering på NS 35/7,5

SZF 1-0,6X3,5 - Skruvmejsel

1204517

<https://www.phoenixcontact.com/se/produkter/1204517>



Spårskruvmejsel, storlek: 0,6x3,5x100 mm, 2-komponenthandtag, med avrullningsskydd

Phoenix Contact 2023 © – alla rättigheter förbehålles
<https://www.phoenixcontact.com>

PHOENIX CONTACT AB
Linvägen 2
S-14144 Huddinge
+46 (0)8 - 608 64 00
kundservice@phoenixcontact.com