

PLC-OSC-125DC/ 48DC/100 - Optokopplarmodul



2980047

<https://www.phoenixcontact.com/se/produkter/2980047>

Beakta att uppgifterna som visas i det här PDF-dokumentet har genererats ur vår online-katalog. Du hittar kompletta data i användardokumentation en. Våra allmänna användarvillkor för nedladdningar gäller.



PLC-INTERFACE, bestående av grundplint PLC-BSC.../21 med skruvanslutning och jackbar miniatyr-optokopplare, för montering på DIN-skena NS 35/7,5, 1 slutkontakt, ingång: 125 V DC, utgång: 3-48 V DC/100 mA

Fördelar

- Smal byggform
- Effektiv anslutning till systemkablagen med hjälp av V8-adapter
- RT-III tätad optokopplare
- Funktionella jackbara bryggor
- Integrerad ingångskoppling
- Hög kopplingseffekt
- Nollspänningskrets vid AC-utgången

Affärsmässiga uppgifter

Artikelnr	2980047
Antal/förp.	10 Styck
Minsta beställningsantal	1 Styck
Försäljningskod	CK6215
Produktnyckel	CK6215
Katalogsida	Sida 372 (C-5-2019)
GTIN	4017918619060
Vikt per styck (inklusive förpackning)	38,43 g
Vikt per styck (exklusive förpackning)	32,2 g
Tullnummer	85364900
Ursprungsland	DE

PLC-OSC-125DC/ 48DC/100 - Optokopplarmodul



2980047

<https://www.phoenixcontact.com/se/produkter/2980047>

Tekniska data

Artikelegenskaper

Produkttyp	Optokopplarmodul
Produktfamilj	PLC-INTERFACE
Användning	Universal
Driftsätt	100 % ED

Isoleringsegenskaper

Isolering	Basisolering
-----------	--------------

Isoleringsegenskaper: Normer / föreskrifter

Isolering	Basisolering
Överspänningskategori	III
Nedsmutningsgrad	2

Elektriska egenskaper

Maximal förlusteffekt vid märkvillkor	0,38 W
Provspänning (Ingång/utgång)	2,5 kV (50 Hz, 1 min., ingång/utgåån)

Ingångsdata

Ingångsmärkspänning U_N	125 V DC
Ingångsspänningsområde enligt U_N	0,8 ... 1,1
Ingångsspänningsområde	100 V DC ... 137,5 V DC
Gränsvärde "0"-signal beroende på U_N	$\leq 0,4$
Gränsvärde "1"-signal beroende på U_N	$\geq 0,8$
Typisk ingångsström vid U_N	3 mA
Typisk inkopplingstid	1 ms (vid U_N)
Frånkopplingstid typisk	3 ms (vid U_N)
Statusindikering	LED gul
Överföringsfrekvens	50 Hz

Utgångsdata

Kontaktutförande	1 slutkontakt
Typ av digital utgång	elektronisk
Utgångsspänningsområde	3 V DC ... 48 V DC
Max. kontinuerlig ström	100 mA
Spänningsfall vid max. kontinuerlig ström	≤ 1 V
Utgångskoppling	2-ledare, ojordad
Skyddskoppling	Polaritetsskydd; polskyddsdiode Överspänningsskydd

Anslutningsdata

Anslutningstyp	Skruvanslutning
Avisoleringslängd	8 mm

PLC-OSC-125DC/ 48DC/100 - Optokopplarmodul



2980047

<https://www.phoenixcontact.com/se/produkter/2980047>

Skruvgänga	M3
Ledararea styv	0,14 mm ² ... 2,5 mm ²
Ledararea flexibel	0,14 mm ² ... 2,5 mm ² 0,2 mm ² ... 2,5 mm ² (Enkel trådändhylsa) 2x 0,5 mm ² ... 1,5 mm ² (TWIN-trådändhylsa)
Ledarare AWG	26 ... 14
Åtdragningsmoment	0,6 Nm ... 0,8 Nm

Mått

Bredd	6,2 mm
Höjd	80 mm
Djup	94 mm

Materialuppgifter

Brännbarhetsklass enligt UL 94	V0 (Kapsling)
--------------------------------	---------------

Miljö- och livslängdsvillkor

Omgivningsförhållanden

Drifttemperatur	-25 °C ... 60 °C
Omgivningstemperatur (lagring/transport)	-25 °C ... 70 °C

Godkännanden

CE

Certifikat	CE-konform
------------	------------

UKCA

Certifikat	UKCA-konform
------------	--------------

Godkännande för fartygsbyggnation

Certifikat	TAE0000196
------------	------------

Test för skadliga gaser

Märkning	ISA-S71.04. G3 Harsh Group EN 60068-2-60
----------	---

DNV GL-data

Temperature	D
Humidity	A
Vibration	B/C
EMC	B
Enclosure	Required protection according to the Rules shall be provided upon installation on board

EMC-data

Lågspänningsdirektiv	Konformitet med NS-direktiv
Elektromagnetisk påverkan	Överensstämmelse med EMC-direktivet

PLC-OSC-125DC/ 48DC/100 - Optokopplarmodul



2980047

<https://www.phoenixcontact.com/se/produkter/2980047>

Standarder och bestämmelser

Normer / föreskrifter

Normer/föreskrifter	IEC 60947-5-1
---------------------	---------------

Montering

Monteringssätt	DIN skena montage
Monteringsinstruktion	monteras utan avstånd
Montageriktning	valfri

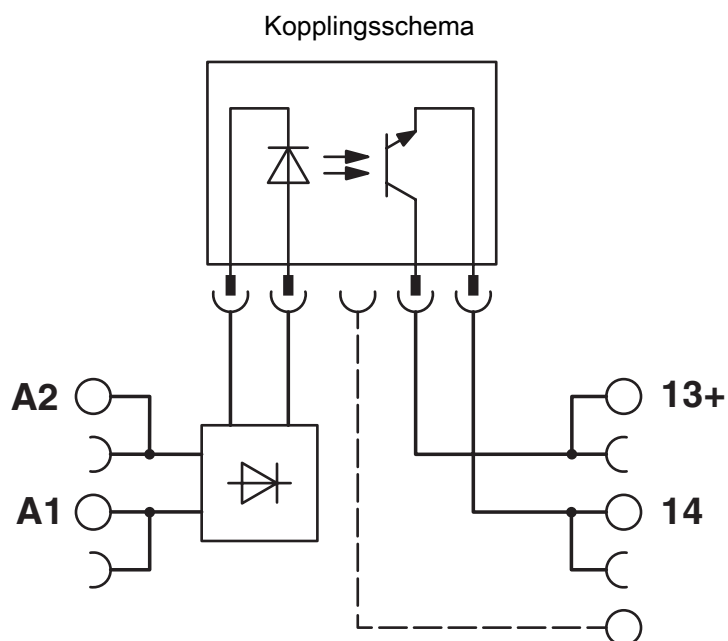
PLC-OSC-125DC/ 48DC/100 - Optokopplarmodul

2980047

<https://www.phoenixcontact.com/se/produkter/2980047>



Ritningar



2980047

<https://www.phoenixcontact.com/se/produkter/2980047>

Godkännanden

To download certificates, visit the product detail page: <https://www.phoenixcontact.com/se/produkter/2980047>



cUL Recognized

Godkännande-ID: FILE E 238705



UL Recognized

Godkännande-ID: FILE E 238705



EAC

Godkännande-ID: TR_TS_D_00573_c



DNV GL

Godkännande-ID: TAE0000196



EAC

Godkännande-ID: RU*C-DE.*08.B.00010



UL Listed

Godkännande-ID: FILE E 172140



cUL Listed

Godkännande-ID: FILE E 172140

cULus Recognized

cULus Listed

PLC-OSC-125DC/ 48DC/100 - Optokopplarmodul



2980047

<https://www.phoenixcontact.com/se/produkter/2980047>

Klassifikationer

ECLASS

ECLASS-11.0	27371604
ECLASS-12.0	27371604
ECLASS-13.0	27371604

ETIM

ETIM 9.0	EC001504
----------	----------

UNSPSC

UNSPSC 21.0	39122300
-------------	----------

2980047

<https://www.phoenixcontact.com/se/produkter/2980047>

Environmental product compliance

REACH SVHC	Lead 7439-92-1
	Hexahydromethylphthalic anhydride
China RoHS	Miljövämlig användningsperiod (EFUP): 50 år
	Information om farliga substanser finns i tillverkarförklaringen under "Nedladdningar"

PLC-OSC-125DC/ 48DC/100 - Optokopplarmodul

2980047

<https://www.phoenixcontact.com/se/produkter/2980047>

Tillbehör

i Obs: vid användning av några av de tillbehör som listas nedan kan det påverka den här produkten negativt.

FBST 500-PLC RD - Ändlös jackbar brygga

2966786

<https://www.phoenixcontact.com/se/produkter/2966786>



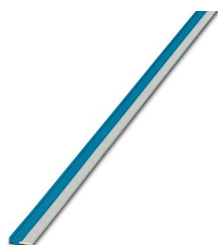
Ändlös jackbar brygga, längd: 500 mm, färg: röd

i Strömbelastning maximal: 32 A

FBST 500-PLC BU - Ändlös jackbar brygga

2966692

<https://www.phoenixcontact.com/se/produkter/2966692>



Ändlös jackbar brygga, längd: 500 mm, färg: blå

i Strömbelastning maximal: 32 A

PLC-OSC-125DC/ 48DC/100 - Optokopplarmodul

2980047

<https://www.phoenixcontact.com/se/produkter/2980047>



FBST 500-PLC GY - Ändlös jackbar brygga

2966838

<https://www.phoenixcontact.com/se/produkter/2966838>



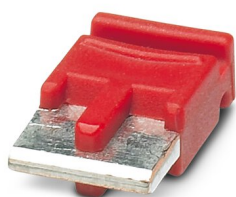
Ändlös jackbar brygga, längd: 500 mm, färg: grå

 Strömbelastning maximal: 32 A

FBST 6-PLC RD - Enkel jackbar brygga

2966236

<https://www.phoenixcontact.com/se/produkter/2966236>



Enkel jackbar brygga, pöortal: 2, längd: 6 mm, färg: röd

 Strömbelastning maximal: 6 A

PLC-OSC-125DC/ 48DC/100 - Optokopplarmodul

2980047

<https://www.phoenixcontact.com/se/produkter/2980047>

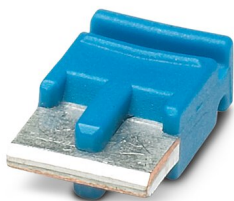


FBST 6-PLC BU - Enkel jackbar brygga

2966812

<https://www.phoenixcontact.com/se/produkter/2966812>

Enkel jackbar brygga, pöytäal: 2, längd: 6 mm, färg: blå



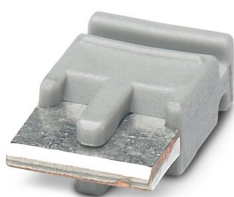
 Strömbelastning maximal: 6 A

FBST 6-PLC GY - Enkel jackbar brygga

2966825

<https://www.phoenixcontact.com/se/produkter/2966825>

Enkel jackbar brygga, pöytäal: 2, längd: 6 mm, färg: grå



 Strömbelastning maximal: 6 A

PLC-OSC-125DC/ 48DC/100 - Optokopplarmodul

2980047

<https://www.phoenixcontact.com/se/produkter/2980047>



FBST 8-PLC GY - Enkel jackbar brygga

2967688

<https://www.phoenixcontact.com/se/produkter/2967688>

Enkel jackbar brygga, poltal: 2, längd: 8 mm, färg: grå



 Strömbelastning maximal: 6 A

PLC-FA-5X20 - Säkringsadapter

1186510

<https://www.phoenixcontact.com/se/produkter/1186510>



Säkringskontaktadapter som ska användas på en 6,2 mm PLC-grundplint. För smältsäkringar 5 x 20 mm. Driftspänning: universal. Utan indikering av säkringsbortfall.

PLC-OSC-125DC/ 48DC/100 - Optokopplarmodul

2980047

<https://www.phoenixcontact.com/se/produkter/2980047>



PLC-FA-I-5X20-12-24UC - Säkringsadapter

1186499

<https://www.phoenixcontact.com/se/produkter/1186499>



Säkringskontaktadapter som ska användas på en 6,2 mm PLC-grundplint. För smältsäkringar 5 x 20 mm. Driftspänning: 12 ... 24 V AC/DC. Med LED för indikering av säkringsbortfall.

ZB 6:UNBEDRUCKT - Märkbandsremsa

1051003

<https://www.phoenixcontact.com/se/produkter/1051003>



Märkbandsremsa, Remsor, vit, omärkt, kan märkas med: PLOTMARK, CMS-P1-PLOTTER, monteringsätt: montering, för plintbredd: 6,2 mm, textfältets storlek: 6,15 x 10,5 mm, Antal enskilda skyltar: 10

PLC-OSC-125DC/ 48DC/100 - Optokopplarmodul



2980047

<https://www.phoenixcontact.com/se/produkter/2980047>

ZB 6 CUS - Märkbandsremsa

0824992

<https://www.phoenixcontact.com/se/produkter/0824992>

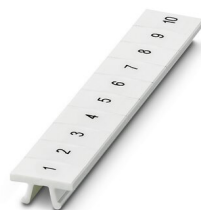


Märkbandsremsa, beställbar: remsvis, vit, märkning enligt kunduppgifter, monteringsätt: montering i högt skyltspår, för plintbredd: 6,2 mm, textfältets storlek: 6,15 x 10,5 mm, Antal enskilda skyltar: 10

ZB 6,LGS:FORTL.ZAHLEN - Märkbandsremsa

1051016

<https://www.phoenixcontact.com/se/produkter/1051016>



Märkbandsremsa, Remsor, vit, märkt, kan märkas med: CMS-P1-PLOTTER, märkt på längden: löpande tal 1 ... 10, 11 ... 20, osv. till 491 ... 500, monteringsätt: montering, för plintbredd: 6,2 mm, textfältets storlek: 6,15 x 10,5 mm, Antal enskilda skyltar: 10

PLC-OSC-125DC/ 48DC/100 - Optokopplarmodul



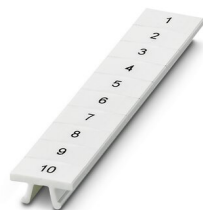
2980047

<https://www.phoenixcontact.com/se/produkter/2980047>

ZB 6,QR:FORTL.ZAHLEN - Märkbandsremsa

1051029

<https://www.phoenixcontact.com/se/produkter/1051029>



Märkbandsremsa, Remsor, vit, märkt, kan märkas med: CMS-P1-PLOTTER, märkt på tvären: löpande tal 1 ... 10, 11 ... 20, osv. till 491 ... 500, monteringsätt: montering, för plintbredd: 6,2 mm, textfältets storlek: 6,15 x 10,5 mm, Antal enskilda skyltar: 10

ZB 6,LGS:GLEICHE ZAHLEN - Märkbandsremsa

1051032

<https://www.phoenixcontact.com/se/produkter/1051032>



Märkbandsremsa, Remsor, vit, märkt, kan märkas med: CMS-P1-PLOTTER, märkt på längden: lika tal 1 eller 2 osv. till 100, monteringsätt: montering, för plintbredd: 6,2 mm, textfältets storlek: 6,15 x 10,5 mm, Antal enskilda skyltar: 10

PLC-OSC-125DC/ 48DC/100 - Optokopplarmodul



2980047

<https://www.phoenixcontact.com/se/produkter/2980047>

ZB 6,LGS:L1-N,PE - Skylt för plintar

1051414

<https://www.phoenixcontact.com/se/produkter/1051414>



Skylt för plintar, Remsor, vit, märkt, kan märkas med: CMS-P1-PLOTTER, på längden: L1, L2, L3, N, PE, L1, L2, L3, N, PE, monteringsätt: montering, för plintbredd: 6,2 mm, textfältets storlek: 6,15 x 10,5 mm, Antal enskilda skyltar: 10

ZB 6,LGS:U-N - Skylt för plintar

1051430

<https://www.phoenixcontact.com/se/produkter/1051430>



Skylt för plintar, Remsor, vit, märkt, kan märkas med: CMS-P1-PLOTTER, märkt på längden: U, V, W, N, GND, U, V, W, N, GND, monteringsätt: montering, för plintbredd: 6,2 mm, textfältets storlek: 6,15 x 10,5 mm, Antal enskilda skyltar: 10

PLC-OSC-125DC/ 48DC/100 - Optokopplarmodul



2980047

<https://www.phoenixcontact.com/se/produkter/2980047>

UC-TM 6 - Skylt för plintar

0818085

<https://www.phoenixcontact.com/se/produkter/0818085>



Skylt för plintar, Märkkarta, vit, omärkt, kan märkas med: BLUEMARK ID COLOR, BLUEMARK ID, BLUEMARK CLED, PLOTMARK, CMS-P1-PLOTTER, monteringsätt: montering, för plintbredd: 6,2 mm, textfältets storlek: 5,6 x 10,5 mm, Antal enskilda skyltar: 80

UC-TM 6 CUS - Skylt för plintar

0824589

<https://www.phoenixcontact.com/se/produkter/0824589>



Skylt för plintar, beställbar: kartvis, vit, märkning enligt kunduppgifter, monteringsätt: montering i högt skyltspår, för plintbredd: 6,2 mm, textfältets storlek: 5,6 x 10,5 mm, Antal enskilda skyltar: 80

PLC-OSC-125DC/ 48DC/100 - Optokopplarmodul



2980047

<https://www.phoenixcontact.com/se/produkter/2980047>

UCT-TM 6 - Skylt för plintar

0828736

<https://www.phoenixcontact.com/se/produkter/0828736>



Skylt för plintar, Märkkarta, vit, omärkt, kan märkas med: TOPMARK NEO, TOPMARK LASER, BLUEMARK ID COLOR, BLUEMARK ID, BLUEMARK CLED, THERMOMARK PRIME, THERMOMARK CARD 2.0, THERMOMARK CARD, monteringsätt: montering, för plintbredd: 6,2 mm, textfältets storlek: 5,6 x 10,5 mm, Antal enskilda skyltar: 60

UCT-TM 6 CUS - Skylt för plintar

0829602

<https://www.phoenixcontact.com/se/produkter/0829602>



Skylt för plintar, beställbar: kartvis, vit, märkning enligt kunduppgifter, monteringsätt: montering i högt skyltspår, för plintbredd: 6,2 mm, textfältets storlek: 5,6 x 10,5 mm, Antal enskilda skyltar: 60

PLC-OSC-125DC/ 48DC/100 - Optokopplarmodul

2980047

<https://www.phoenixcontact.com/se/produkter/2980047>

NS 35/ 7,5 PERF 2000MM - DIN-skena med hål

0801733

<https://www.phoenixcontact.com/se/produkter/0801733>



DIN-skena med hål, Förpackningsvariant med 25 stycken (50 m), enligt EN 60715, material: Stål, förzinkad, passiverad, Standardprofil, färg: silver

NS 35/ 7,5 UNPERF 2000MM - DIN-skena utan hål

0801681

<https://www.phoenixcontact.com/se/produkter/0801681>



DIN-skena utan hål, Förpackningsvariant med 25 stycken (50 m), enligt EN 60715, material: Stål, förzinkad, passiverad, Standardprofil, färg: silverfärgad

PLC-OSC-125DC/ 48DC/100 - Optokopplarmodul



2980047

<https://www.phoenixcontact.com/se/produkter/2980047>

NS 35/ 7,5 WH PERF 2000MM - DIN-skena med hål

1204119

<https://www.phoenixcontact.com/se/produkter/1204119>



DIN-skena med hål, Förpackningsvariant med 25 stycken (50 m), enligt EN 60715, material: Stål, förzinkad, vit-passiverad, Standardprofil, färg: silverfärgad

NS 35/ 7,5 WH UNPERF 2000MM-VPE 10 - DIN-skena utan hål

1204122

<https://www.phoenixcontact.com/se/produkter/1204122>



DIN-skena utan hål, Förpackningsvariant med 10 stycken (20 m), enligt EN 60715, material: Stål, förzinkad, vit-passiverad, Standardprofil, färg: silverfärgad

PLC-OSC-125DC/ 48DC/100 - Optokopplarmodul



2980047

<https://www.phoenixcontact.com/se/produkter/2980047>

NS 35/ 7,5 AL UNPERF 2000MM - DIN-skena utan hål

0801704

<https://www.phoenixcontact.com/se/produkter/0801704>



DIN-skena utan hål, Förpackningsvariant med 25 stycken (50 m), enligt EN 60715, material: Aluminium, obehandlad, Standardprofil, färg: silverfärgad

NS 35/ 7,5 ZN PERF 2000MM - DIN-skena med hål

1206421

<https://www.phoenixcontact.com/se/produkter/1206421>



DIN-skena med hål, Förpackningsvariant med 25 stycken (50 m), enligt EN 60715, material: Stål, förzinkad, Standardprofil, färg: silverfärgad

PLC-OSC-125DC/ 48DC/100 - Optokopplarmodul

2980047

<https://www.phoenixcontact.com/se/produkter/2980047>

NS 35/ 7,5 ZN UNPERF 2000MM - DIN-skena utan hål

1206434

<https://www.phoenixcontact.com/se/produkter/1206434>



DIN-skena utan hål, Förpackningsvariant med 25 stycken (50 m), enligt EN 60715, material: Stål, förzinkad, Standardprofil, färg: silverfärgad

NS 35/ 7,5 CU UNPERF 2000MM-VPE 10 - DIN-skena utan hål

0801762

<https://www.phoenixcontact.com/se/produkter/0801762>



DIN-skena utan hål, Förpackningsvariant med 10 stycken (20 m), enligt EN 60715, material: Koppar, obehandlad, Standardprofil, färg: kopparfärgad

PLC-OSC-125DC/ 48DC/100 - Optokopplarmodul



2980047

<https://www.phoenixcontact.com/se/produkter/2980047>

NS 35/ 7,5 CAP - Ändkåpa

1206560

<https://www.phoenixcontact.com/se/produkter/1206560>

Ändstycke för DIN-skena, till DIN-skena NS 35/7,5



NS 35/15 PERF 2000MM - DIN-skena med hål

1201730

<https://www.phoenixcontact.com/se/produkter/1201730>



DIN-skena med hål, Förpackningsvariant med 25 stycken (50 m), enligt EN 60715:, material: Stål, förzinkad, passiverad, Standardprofil, färg: silverfärgad

PLC-OSC-125DC/ 48DC/100 - Optokopplarmodul

2980047

<https://www.phoenixcontact.com/se/produkter/2980047>

NS 35/15 UNPERF 2000MM - DIN-skena utan hål

1201714

<https://www.phoenixcontact.com/se/produkter/1201714>



DIN-skena utan hål, Förpackningsvariant med 25 stycken (50 m), enligt EN 60715:, material: Stål, förzinkad, passiverad, Standardprofil, färg: silverfärgad

NS 35/15 WH PERF 2000MM - DIN-skena med hål

0806602

<https://www.phoenixcontact.com/se/produkter/0806602>



DIN-skena med hål, Förpackningsvariant med 25 stycken (50 m), enligt EN 60715:, material: Stål, förzinkad, vit-passiverad, Standardprofil, färg: vit

PLC-OSC-125DC/ 48DC/100 - Optokopplarmodul



2980047

<https://www.phoenixcontact.com/se/produkter/2980047>

NS 35/15 WH UNPERF 2000MM-VPE 10 - DIN-skena utan hål

1204135

<https://www.phoenixcontact.com/se/produkter/1204135>



DIN-skena utan hål, Förpackningsvariant med 10 stycken (20 m), enligt EN 60715:, material: Stål, förzinkad, vit-passiverad, Standardprofil, färg: silverfärgad

NS 35/15 AL UNPERF 2000MM - DIN-skena utan hål

1201756

<https://www.phoenixcontact.com/se/produkter/1201756>



DIN-skena utan hål, enligt EN 60715:, material: Aluminium, obehandlad, Standardprofil, färg: silverfärgad

PLC-OSC-125DC/ 48DC/100 - Optokopplarmodul



2980047

<https://www.phoenixcontact.com/se/produkter/2980047>

NS 35/15 ZN PERF 2000MM - DIN-skena med hål

1206599

<https://www.phoenixcontact.com/se/produkter/1206599>



DIN-skena med hål, Förpackningsvariant med 25 stycken (50 m), enligt EN 60715:, material: Stål, förzinkad, Standardprofil, färg: silverfärgad

NS 35/15 ZN UNPERF 2000MM - DIN-skena utan hål

1206586

<https://www.phoenixcontact.com/se/produkter/1206586>



DIN-skena utan hål, Förpackningsvariant med 25 stycken (50 m), enligt EN 60715:, material: Stål, förzinkad, Standardprofil, färg: silverfärgad

PLC-OSC-125DC/ 48DC/100 - Optokopplarmodul



2980047

<https://www.phoenixcontact.com/se/produkter/2980047>

NS 35/15 CU UNPERF 2000MM-VPE 10 - DIN-skena utan hål

1201895

<https://www.phoenixcontact.com/se/produkter/1201895>



DIN-skena utan hål, Förpackningsvariant med 10 stycken (20 m), enligt EN 60715:, material: Koppar, obehandlad, Standardprofil, färg: kopparfärg

NS 35/15 CAP - Ändkåpa

1206573

<https://www.phoenixcontact.com/se/produkter/1206573>

Ändstycke för DIN-skena, till DIN-skena NS 35/15



PLC-OSC-125DC/ 48DC/100 - Optokopplarmodul



2980047

<https://www.phoenixcontact.com/se/produkter/2980047>

NS 35/15-2,3 UNPERF 2000MM-VPE 10 - DIN-skena utan hål

1201798

<https://www.phoenixcontact.com/se/produkter/1201798>



DIN-skena utan hål, Förpackningsvariant med 10 stycken (20 m), enligt EN 60715, material: Stål, förzinkad, passiverad, Standardprofil 2,3 mm, färg: silverfärgad

PLC-ATP BK - Skiljeplatta

2966841

<https://www.phoenixcontact.com/se/produkter/2966841>



Isoleringsplatta, 2 mm tjock, monteras i början och slutet av varje PLC-plintrad. Dessutom är den till för att optiskt skilja på grupper, säker separation av olika spänningar på intilliggande PLC-INTERFACE enligt DIN VDE 0106-101, separation

PLC-OSC-125DC/ 48DC/100 - Optokopplarmodul

2980047

<https://www.phoenixcontact.com/se/produkter/2980047>



PLC-ESK GY - Matningsplint

2966508

<https://www.phoenixcontact.com/se/produkter/2966508>



Matningsplint, för matning av upp till fyra potentialer, för montering på NS 35/7,5

SZF 1-0,6X3,5 - Skruvmejsel

1204517

<https://www.phoenixcontact.com/se/produkter/1204517>



Spårskruvmejsel, storlek: 0,6x3,5x100 mm, 2-komponenthandtag, med avrullningsskydd

PLC-OSC-125DC/ 48DC/100 - Optokopplarmodul



2980047

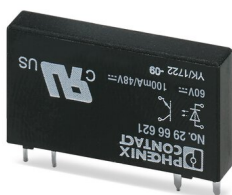
<https://www.phoenixcontact.com/se/produkter/2980047>

OPT-60DC/ 48DC/100 - Miniatur optokopplare

2966621

<https://www.phoenixcontact.com/se/produkter/2966621>

Jackbar miniatur optokopplare, ingångsoptokopplare, 1 slutkontakt, ingång: 60 V DC, utgång: 3-48 V DC/100 mA



Phoenix Contact 2023 © – alla rättigheter förbehålles

<https://www.phoenixcontact.com>

PHOENIX CONTACT AB

Linvägen 2

S-14144 Huddinge

+46 (0)8 - 608 64 00

kundservice@phoenixcontact.com