

# FL COM SERVER... Quick Reference Guide

Bei technischen Fragen erreichen Sie uns unter:

**PSM-HOTLINE: +49-(0) 5235-3-19890**

**FAX: +49-(0) 5235-3-19899**

**e-mail: [interface-service@phoenixcontact.com](mailto:interface-service@phoenixcontact.com)**

## Konfigurations Up- und Download

© PHOENIX CONTACT - 03/2011

### Verbindung zum FL COM SERVER aufbauen

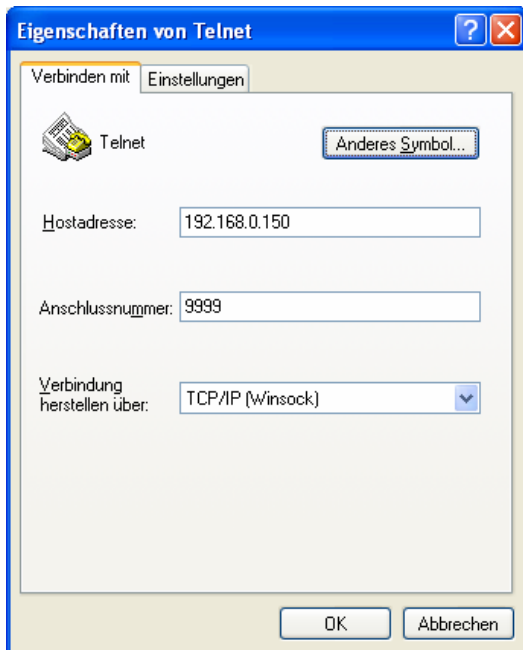
Der FL COM SERVER... stellt neben dem Web-Based-Management zwei weitere Konfigurationswege zur Verfügung die alternativ verwendet werden können.

#### Konfiguration über Telnet

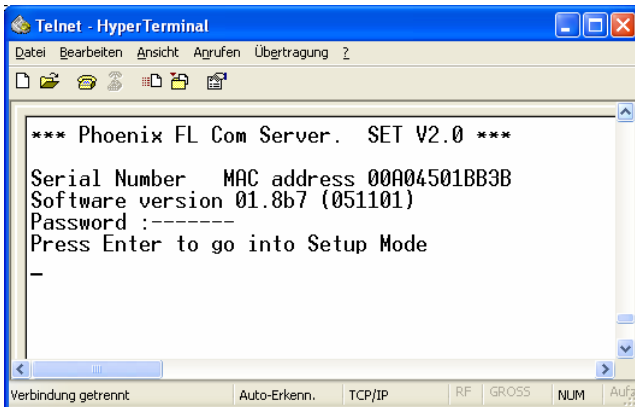
1. Öffnen Sie unter  
START => Programme => Zubehör =>  
Hyperterminal
2. Richten Sie eine Telnet -Verbindung zu der  
IP-Adresse des Com Servers an die  
Anschlussnummer **9999** ein.

#### Konfiguration über RS-232

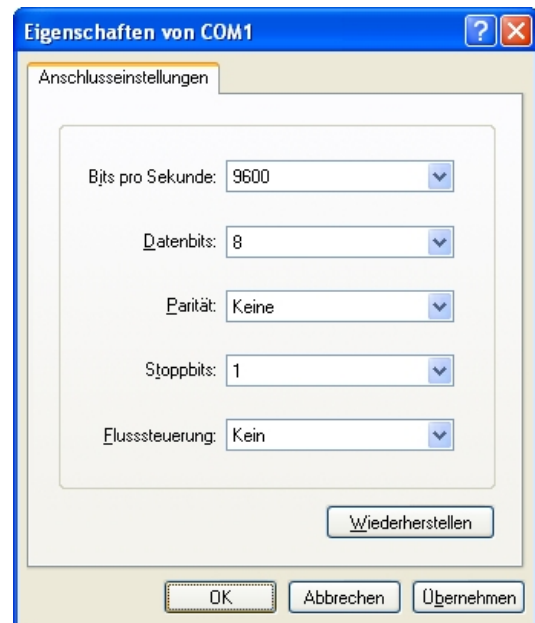
1. Öffnen Sie unter  
START => Programme => Zubehör =>  
Hyperterminal
2. Richten Sie eine Terminal-Verbindung über  
COM 1 oder 2 ein. Die seriellen Einstellungen  
müssen auf 9,6 kBit/s, 8 Datenbits, Keine  
Parität, Kein Handshake eingestellt werden.



3. Nach dem Verbindungsaufbau wird das Passwort abgefragt. (default = **private**).
4. Bestätigen Sie die Eingabe mit ENTER



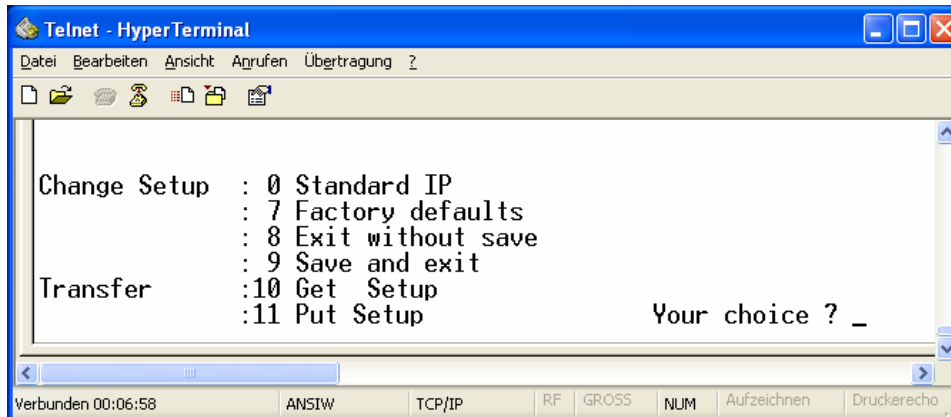
5. Bestätigen Sie die Eingabe durch nochmaliges ENTER



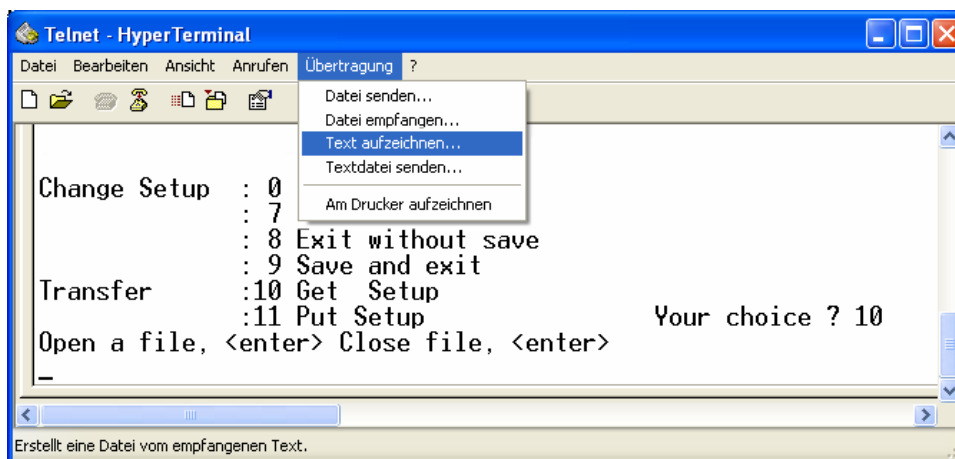
3. Halten Sie die X-Taste auf der Tastatur und führen Sie gleichzeitig einen Spannungsreset am FL COM SERVER durch.
4. Bestätigen Sie die Eingabe durch ENTER

## Konfiguration von einem Com Server auf einen PC sichern

Anschließend steht Ihnen das folgende Konfigurationsmenü zur Verfügung.

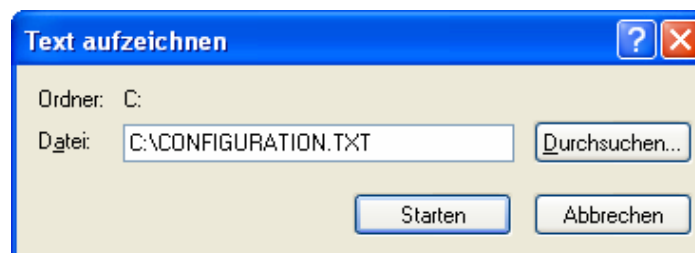


1. Wählen Sie den Punkt 10 und bestätigen Sie mit ENTER.



2. Wählen Sie unter ÜBERTRAGUNG => TEXT AUFZEICHNEN

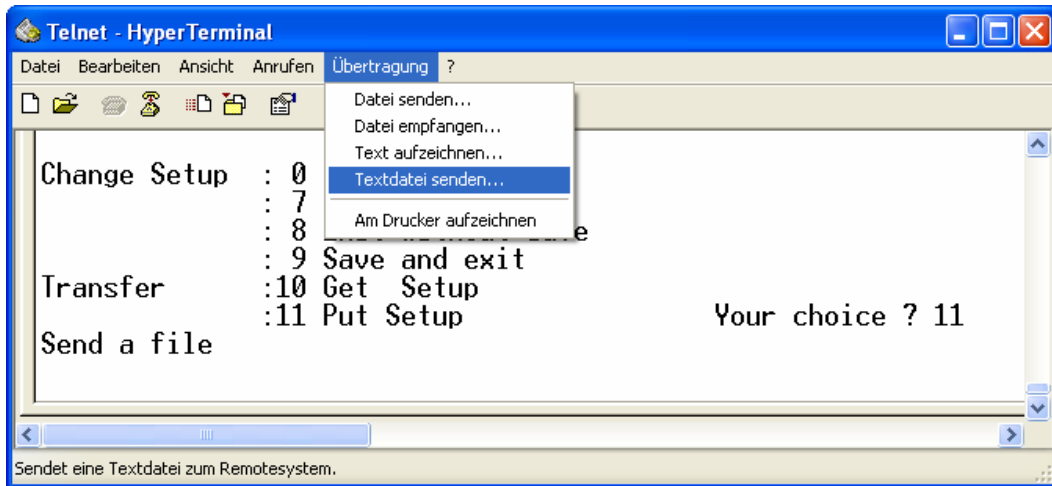
3. Tragen Sie in dem folgenden Menü einen Speicherort und einen Dateinamen für die Konfigurationsdatei ein.



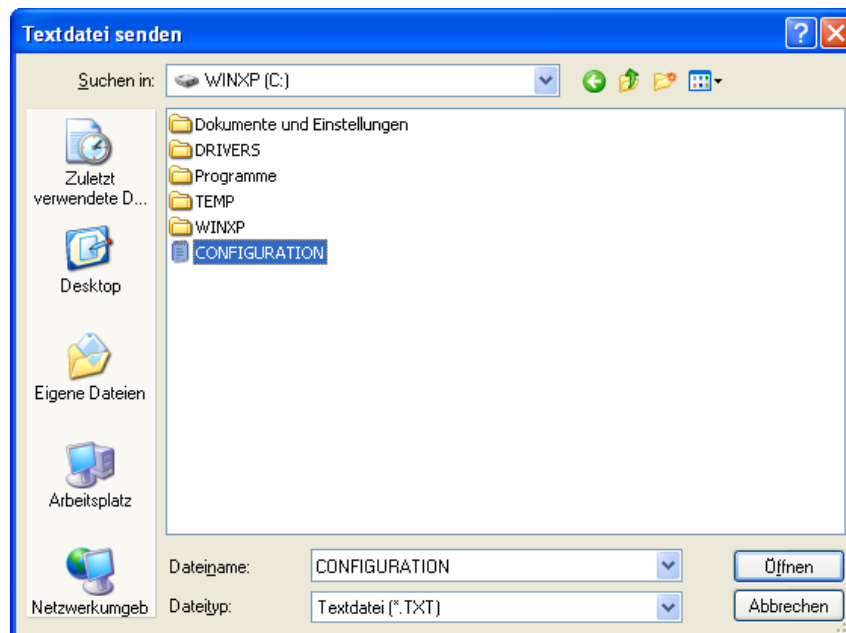


## Konfiguration von einem PC auf einen Com Server zurücksichern

1. Wählen Sie nach erfolgreichem Verbindungsaufbau den Punkt 11 und bestätigen Sie die Eingabe mit ENTER



2. Wählen Sie unter ÜBERTRAGUNG => TEXT SENDEN
3. Wählen Sie in dem folgenden Menü die gewünschte Konfigurationsdatei aus und bestätigen Sie die Eingabe mit ENTER



Der Dateidownload startet automatisch.



Die Übertragung kann bis zu einer Minute betragen. Dabei sind nur sehr geringe LED-Aktivitäten an den Schnittstellen erkennbar.

4. Der erfolgreiche Datentransfer wird mit der folgenden Meldung bestätigt.

```
Telnet - HyperTerminal
Datei Bearbeiten Ansicht Anrufen Übertragung ?
Send a file
Stored blocks:33 Type:1
Configuration Upload: Was successfull

Change Setup : 0 Standard IP
               : 7 Factory defaults
               : 8 Exit without save
               : 9 Save and exit
Transfer      :10 Get Setup
               :11 Put Setup
Your choice ? 9

Verbunden 00:13:04 ANSIW TCP/IP RF GROSS NUM Aufzeichnen Druckerecho
```

5. Speichern Sie die neue Konfiguration durch Eingabe von 9 und bestätigen Sie die Eingabe mit ENTER

6. Die neue Konfiguration wird gespeichert und steht nun zur Verfügung.



Aus Sicherheitsgründen kann das PPP-Passwort nicht über einen Konfigurations Up-/Download gesichert bzw. zurückgesichert werden. Diese Einstellung kann nur über das Web Based Management vorgenommen werden.