

**Conector para el sistema enchufable de prueba FAME de Phoenix Contact****Conector multipolo rojo (FIP-3/2, FIP-3/3, FIP-3/4)**

Conector para derivar en corto transformadores de corriente

**Conector monopolo verde (FIP-3/1)**

Conector para interrumpir circuitos eléctricos

**Conector multipolo rojo (FTP-2/2, FTP-2/3, FTP-2/4)**

Conector para la medición de la corriente del transformador y/o de la tensión del transformador

**Conector de un polo, rojo (FTP-2/1)**

Conector para la medición de la corriente del transformador

**PELIGRO: peligro de explosión, peligro de sufrir descargas eléctricas**

Si se conecta el conector en la posición equivocada, existe riesgo de explosión en la instalación o peligro de sufrir descargas eléctricas peligrosas. La posición correcta del conector dependerá de la aplicación que usted tenga. Asegúrese de que este conector únicamente pueda ser utilizado por personal electrotécnico que posea suficientes conocimientos sobre los peligros asociados al conector.



**ADVERTENCIA: peligro de sufrir descargas eléctricas**  
Si la aplicación es defectuosa, existe el riesgo de sufrir una descarga eléctrica. Por tanto, agarre el conector solamente por su asidero (véase 1+2).

**Connettore per il sistema di connettori di prova FAME di Phoenix Contact****Connettore multipolare, rosso (FIP-3/2, FIP-3/3, FIP-3/4)**

Connettore per il corto circuito di trasformatori di corrente

**Connettore unipolare, verde (FIP-3/1)**

Connettore per l'interruzione di circuiti elettrici

**Connettore multipolare, rosso (FTP-2/2, FTP-2/3, FTP-2/4)**

Connettore per la misurazione della corrente o della tensione trasformatore

**Connettore unipolare, rosso (FTP-2/1)**

Connettore per la misurazione della corrente trasformatore

**PERICOLO: Pericolo di esplosione, pericolo di scosse elettriche**

Se si innesta il connettore nella posizione errata, si può provocare l'esplosione dell'impianto o una scossa elettrica pericolosa. La posizione corretta per il connettore dipende dall'applicazione. Assicurarsi che il connettore sia utilizzato solo da personale elettrotecnico specializzato con una conoscenza sufficiente dei pericoli.

**AVVERTENZA: Pericolo di scosse elettriche**

Se l'applicazione è errata, si possono provocare scosse elettriche. Per questo motivo toccare il connettore solo sull'impugnatura (vedere 1+2).

**Connecteur pour le système de points test FAME de Phoenix Contact****Connecteur multibroches, rouge (FIP-3/2, FIP-3/3, FIP-3/4)**

Connecteur destiné à court-circuiter les transformateurs de courant

**Connecteur à 1 broche, vert (FIP-3/1)**

Connecteur destiné à la coupure de circuits

**Connecteur multibroches, rouge (FTP-2/2, FTP-2/3, FTP-2/4)**

Connecteur pour mesurer le courant du transformateur ou la tension du transformateur

**Connecteur unipolaire, rouge (FTP-2/1)**

Connecteur pour mesurer le courant du transformateur

**DANGER : risque d'explosion, risque de choc électrique**

Si vous placez le connecteur dans une position incorrecte, l'installation risque d'exploser ou un choc électrique dangereux risque de se produire. La position correcte du connecteur dépend de votre application. Veillez à ce que le connecteur ne soit utilisé que par des électrotechniciens spécialisés connaissant suffisamment les risques existants.



**AVERTISSEMENT : Risque de choc électrique**  
Toute défaillance de l'application risque de provoquer un choc électrique. Saisissez le connecteur uniquement par la poignée (voir 1+2).

**Plug for the FAME test disconnect system from Phoenix Contact****Multi-pin plug, red (FIP-3/2, FIP-3/3, FIP-3/4)**

Plug for short-circuiting of current transformers

**Single-pin plug, green (FIP-3/1)**

Plug for interruption of circuits

**Multi-pin plug, red (FTP-2/2, FTP-2/3, FTP-2/4)**

Connector for measuring the converter current or the converter voltage

**Single-pin plug, red (FTP-2/1)**

Plug for measuring CT-current

**DANGER: Explosion hazard, risk of electric shock**

If you plug the plug into the wrong position, this can result in an explosion of the system or a dangerous electric shock. The correct position for the plug depends on your application. Make sure that only qualified electrical personnel with sufficient knowledge of the dangers use the plug.

**WARNING: Risk of electric shock**

If the application is faulty, this can result in an electric shock. For this reason, grasp the plug only at the grip (see 1+2).

**Stecker für das Prüfstecksystem FAME von Phoenix Contact****Mehrpoliger Stecker, rot (FIP-3/2, FIP-3/3, FIP-3/4)**

Stecker zum Kurzschließen von Stromwandlern

**Einpoliger Stecker, grün (FIP-3/1)**

Stecker zur Unterbrechung von Stromkreisen

**Mehrpoliger Stecker, rot (FTP-2/2, FTP-2/3, FTP-2/4)**

Stecker zur Messung des Wandlerstroms bzw. der Wandlerleistung

**Einpoliger Stecker, rot (FTP-2/1)**

Stecker zur Messung des Wandlerstroms

**GEFAHR: Explosionsgefahr, Stromschlaggefahr**

Wenn Sie den Stecker an die falsche Position stecken, kann es zur Explosion der Anlage oder zu einem gefährlichen Stromschlag kommen. Die korrekte Position für den Stecker hängt von Ihrer Applikation ab. Stellen Sie sicher, dass nur elektrotechnisches Fachpersonal mit ausreichender Kenntnis der Gefahren den Stecker benutzt.

**WARNUNG: Stromschlaggefahr**

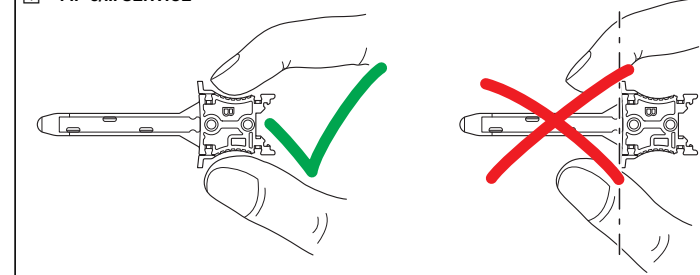
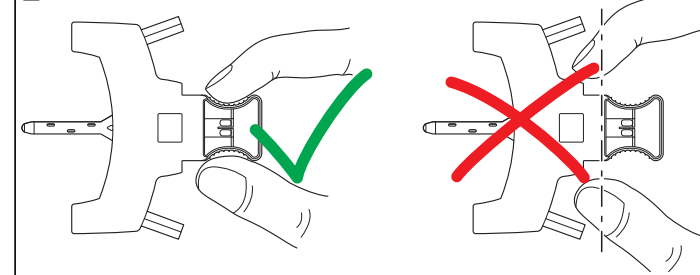
Wenn die Applikation fehlerhaft ist, kann es zu einem Stromschlag kommen. Fassen Sie daher den Stecker nur am Griff an (siehe 1+2).



DE Hinweise zur Bedienung  
EN Notes on operation  
FR Remarques relatives à l'utilisation  
IT Note per l'uso  
ES Instrucciones para el manejo

**FIP-3/3 SERVICE**  
**FIP-3/4 SERVICE**  
**FIP-3/2 SERVICE**  
**FIP-3/1 SERVICE**  
**FTP-2/2 SERVICE**  
**FTP-2/3 SERVICE**  
**FTP-2/4 SERVICE**  
**FTP-2/1 SERVICE**  
**FTP-2/1 SERVICE 0R1**

**3069312**  
**3069313**  
**3069920**  
**3069921**  
**3069464**  
**3069465**  
**3069468**  
**3069469**  
**3069466**

**1 FIP-3/... SERVICE****2 FTP-2/... SERVICE ...**

### Wtyk do systemu pomiarowo-kontrolnego FAME Phoenix Contact

Wielobiegunowy wtyk, czerwony, (FIP-3/2, FIP-3/3, FIP-3/4)

Wtyk do zwierania przekładników prądowych

Wtyk jednobiegunowy, zielony (FTP-3/1)

Wtyk do przerywania obwodów

Wielobiegunowy wtyk, czerwony, (FTP-2/2, FTP-2/3, FTP-2/4)

Wtyk do pomiaru prądu lub napięcia przekładnika

Wtyk jednobiegunowy, czerwony (FTP-2/1)

Wtyk do pomiaru prądu przekładnika



**NIEBEZPIECZEŃSTWO: Zagrożenie wybuchem, niebezpieczeństwo porażenia prądem elektrycznym**

W przypadku wetknięcia wtyku w niewłaściwym położeniu może dojść do wybuchu instalacji lub niebezpiecznego porażenia prądem elektrycznym. Prawidłowe położenie wtyku uzależnione jest od wykorzystywanej instalacji. Należy dopilnować, aby z wtyku korzystał wyłącznie wykwalifikowany elektryk, w wystarczającym stopniu świadomi potencjalnych zagrożeń.



**OSTRZEŻENIE: Niebezpieczeństwo porażenia prądem elektrycznym**

W przypadku nieprawidłowo działającej instalacji może dojść do porażenia prądem elektrycznym. Z tego względu wtyk należy chwycić wyłącznie za uchwyt (patrz [1]+[2]).

### Штекер для штекерной системы контроля FAME Phoenix Contact

Многоконтактный штекер, красный (FIP-3/2, FIP-3/3, FIP-3/4)

Штекер для закорачивания трансформаторов тока

Одноконтактный штекер, зеленый (FTP-3/1)

Штекер для прерывания токовых цепей

Многоконтактный штекер, красный (FTP-2/2, FTP-2/3, FTP-2/4)

Штекер для измерения тока или напряжения преобразователя

Одноконтактный штекер, красный (FTP-2/1)

Штекер для измерения тока преобразователя



**ОПАСНОСТЬ: Опасность взрыва, поражения электрическим током**

Установка штекера в неправильное положение может привести к взрыву установки или опасному электрическому удару. Правильное положение штекера зависит от Вашего приложения. Необходимо убедиться, что штекер используют только специалисты-электротехники, которые в достаточной степени проинструктированы о возможных опасностях.



**ОСТОРОЖНО: Опасность поражения электрическим током**

Если приложение содержит ошибки, это может стать причиной электрического удара. Поэтому брать штекер только за ручку (см. [1]+[2]).

### Phoenix Contact'e ait FAME test ayırma sistemi için fiş

Çok pinli fiş, kırmızı (FIP-3/2, FIP-3/3, FIP-3/4)

Akım trafolarının kısa devresi için fiş

Tek pinli fiş, yeşil (FIP-3/1)

Devrelerin kesilmesi için fiş

Çok pinli fiş, kırmızı (FTP-2/2, FTP-2/3, FTP-2/4)

Dönüştürücü akımının veya dönüştürücü geriliminin ölçülmesi için konektör

Tek pinli fiş, kırmızı (FTP-2/1)

Dönüştürücü akımının ölçülmesi için fiş



**TEHLİKE: Patlama tehlikesi, elektrik şoku riski**

Fişi yanlış konuma takarsanız, bu sistemde bir patlamaya veya tehlikeli bir elektrik şokuna sebep olabilir. Fişin doğru konumu, uygulama yapınıza bağlıdır. Fişin yalnızca yeterli tehlikeli alan tecrübesine sahip kalifiye elektrik personeli tarafından kullanılmalıdır.



**UYARI: Elektrik şoku riski**  
Uygulamanın hatalı olması halinde, bu bir elektrik şokuna neden olabilir. Bundan kaçınmak için fişi yalnızca tutamağından tutun (bkz. [1]+[2]).

### Plugue para o sistema de conexão de teste FAME da Phoenix Contact

Plugue multipolar, vermelho (FIP-3/2, FIP-3/3, FIP-3/4)

Plugue para derivação em curto-circuito de transformadores de corrente

Plugue monopolar, verde (FIP-3/1)

Plugue para interrupção de circuitos elétricos

Plugue multipolar, vermelho (FTP-2/2, FTP-2/3, FTP-2/4)

Conector para medição da corrente de conversor ou da tensão de conversor

Conector monopolar, vermelho (FTP-2/1)

Conector para medição da corrente de conversor



**PERIGO: Perigo de explosão, perigo de choque elétrico**

Caso o plugue for introduzido na posição errada, poderá ocorrer uma explosão ou um choque elétrico perigoso na máquina. A posição correta do plugue dependerá da aplicação a ser realizada. Certifique-se de que apenas técnicos em eletrotécnica cientes dos perigos envolvidos façam uso do plugue.



**ATENÇÃO: Perigo de choque elétrico**

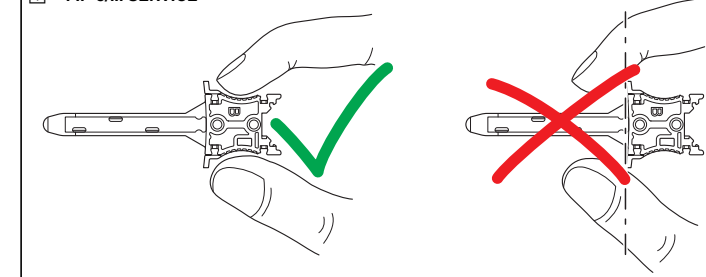
Se existir uma falha na aplicação, corre-se o risco de sofrer um choque elétrico. Por isso, ao tocar no plugue, use somente o corpo do plugue (ver [1]+[2]).



PT Instruções de operação  
TR İşletme talimatları  
RU Указания по эксплуатации  
PL Wskazówki na temat obsługi

FIP-3/3 SERVICE 3069312  
FIP-3/4 SERVICE 3069313  
FIP-3/2 SERVICE 3069920  
FIP-3/1 SERVICE 3069921  
FTP-2/2 SERVICE 3069464  
FTP-2/3 SERVICE 3069465  
FTP-2/4 SERVICE 3069468  
FTP-2/1 SERVICE 3069469  
FTP-2/1 SERVICE 0R1 3069466

#### 1 FIP-3/... SERVICE



#### 2 FTP-2/... SERVICE ...

