

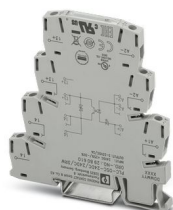
PLC-OSC- 24DC/ 24DC/ 3RW - Módulo de relé de estado sólido



2980610

<https://www.phoenixcontact.com/br/produtos/2980610>

Tenha em atenção que os dados exibidos neste documento PDF são gerados a partir de nosso catálogo online. Encontre os dados completos na documentação do usuário. Aplicam-se nossas Condições Gerais de Utilização para downloads.



PLC-INTERFACE para aplicações ferroviárias, composta por terminal básico com conexão a parafuso e relé de estado sólido miniatura integrado, faixa: $0,7 \times U_N$ a $1,25 \times U_N$, faixa de temperatura: $-25 \text{ }^\circ\text{C}$ a $+70 \text{ }^\circ\text{C}$, 1 contato normalmente aberto, entrada: 24 V DC, saída: 3-33 V DC/3 A

Dados comerciais

Código	2980610
Unidades por embalagem	10 Unidade
Nota	Produção ligada a pedido (sem retorno)
Chave comercial	CK62
Chave de produto	CK6213
GTIN	4046356094542
Peso por unidade (inclusive embalagem)	34,81 g
Peso por unidade (exclusive embalagem)	32,97 g
País de origem	DE

PLC-OSC- 24DC/ 24DC/ 3RW - Módulo de relé de estado sólido



2980610

<https://www.phoenixcontact.com/br/produtos/2980610>

Dados técnicos

Propriedades do artigo

Tipo de produto	Módulo de relé de estado sólido
Família de produtos	PLC-INTERFACE
Aplicação	Aplicações ferroviárias

Propriedades de isolamento: Normas / Determinações

Categoria de sobretensão	III
Grau de impurezas	2

Características elétricas

Potência de dissipação máxima com condição nominal	0,2 W
--	-------

Dados da entrada

Tensão nominal de entrada U_N	24 V DC
Faixa de tensão de entrada relativo a U_N	0,7 ... 1,25
Faixa de tensão de entrada	16,8 V DC ... 30 V DC
Limite de ligação sinal "0" relativo a U_N	$\leq 0,3$
Limite de ligação sinal "1" relativo a U_N	$\geq 0,6$
Típica corrente de entrada com U_N	8,5 mA
Tempo de ligação típico	40 μ s
Tempo de desligamento típico	200 μ s
Indicação de estado	LED amarelo
Ligação de proteção	Proteção contra inversão de polaridade; Diodo de proteção contra inversão de polaridade
Frequência de transmissão	300 Hz

Dados de saída

Tipo de contato de comutação	1 elemento de contato
Tipo de saída digital	eletrônico
Faixa de tensão de saída	3 V DC ... 33 V DC
Corrente máx. em regime permanente	3 A
Queda de tensão com máx. corrente constante limite	≤ 200 mV
Circuito de saída	2 condutores sem massa
Ligação de proteção	Proteção contra inversão de polaridade; Diodo de proteção contra inversão de polaridade Proteção contra sobretensão

Dados de conexão

Tipo de conexão	Conexão a parafuso
Comprimento de isolamento	8 mm
Rosca	M3

PLC-OSC- 24DC/ 24DC/ 3RW - Módulo de relé de estado sólido



2980610

<https://www.phoenixcontact.com/br/produtos/2980610>

Bitola do condutor, fixa	0,14 mm ² ... 2,5 mm ²
Bitola do condutor, flexível	0,14 mm ² ... 2,5 mm ²
	0,2 mm ² ... 2,5 mm ² (Terminal tubular individual)
	2x 0,5 mm ² ... 1,5 mm ² (Terminal tubular TWIN)
Bitola do condutor AWG	26 ... 14
Torque de aperto	0,45 Nm ... 0,55 Nm (Em geral, estes bornes precisam ser apoiados com conexão de condutores (segurar com uma mão, suporte da caixa))

Medidas

Largura	6,2 mm
Altura	80 mm
Profundidade	86 mm

Dados de material

Classe de inflamabilidade conforme UL 94	V0 (Caixa)
--	------------

Condições ambientais e de vida útil operacional

Condições ambientais

Temperatura ambiente (funcionamento)	-25 °C ... 70 °C
Temperatura ambiente (armazenamento/transporte)	-40 °C ... 85 °C

Certificações

CE

Certificado	Conformidade CE
-------------	-----------------

UKCA

Certificado	Conforme UKCA
-------------	---------------

Certificação para construção naval

Certificado	TAE0000196
-------------	------------

Teste de gases nocivos

Identificação	ISA-S71.04. G3 Harsh Group
	EN 60068-2-60

Dados DNV GL

Temperature	D
Humidity	A
Vibration	B/C
EMC	B
Enclosure	Required protection according to the Rules shall be provided upon installation on board

Dados EMC

PLC-OSC- 24DC/ 24DC/ 3RW - Módulo de relé de estado sólido



2980610

<https://www.phoenixcontact.com/br/produtos/2980610>

Diretiva de baixa tensão	Conformidade com a Directiva de Baixa Tensão
Compatibilidade eletromagnética	Conformidade com diretriz EMV

Normas e disposições

Normas / Determinações

Normas / Determinações	IEC 60947-5-1
	DIN EN 50155/VDE 0115-200 (em partes relevantes)

Montagem

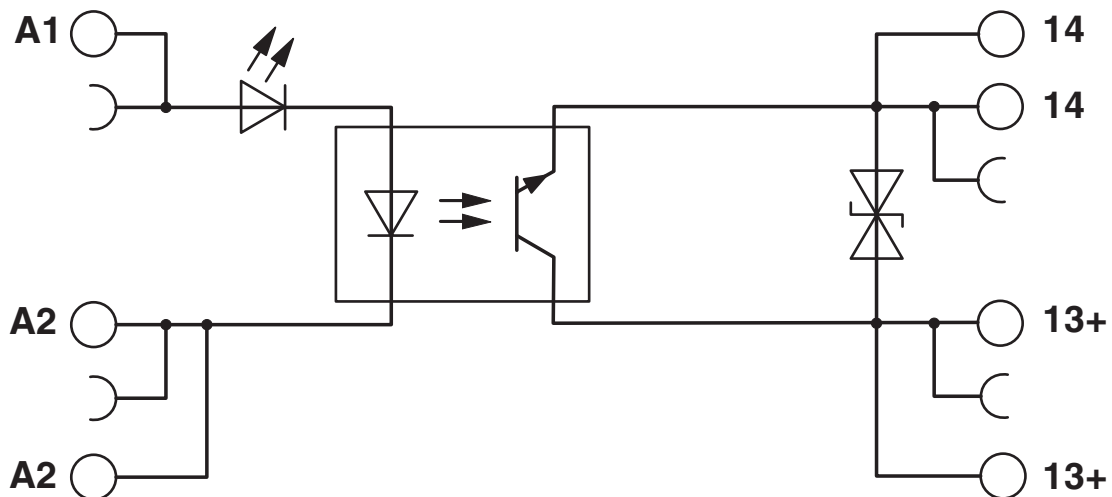
Tipo de montagem	Montagem do trilho de fixação
Instrução de montagem	ordenados sem intervalo
Posição de montagem	opcional

2980610

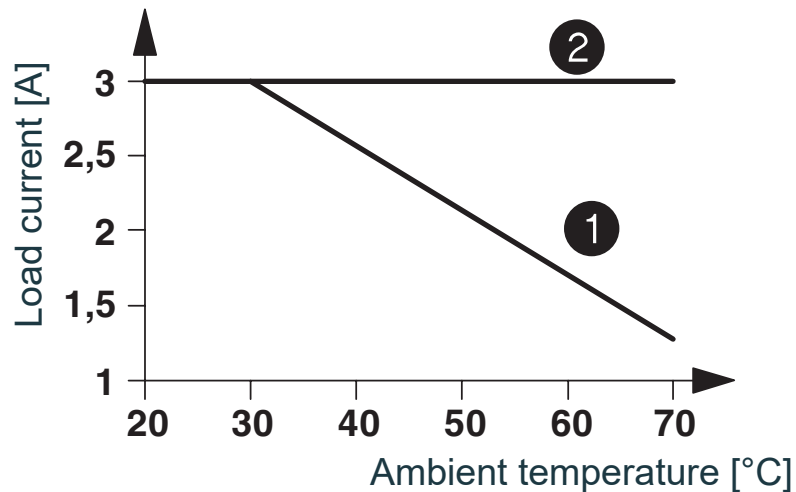
<https://www.phoenixcontact.com/br/produtos/2980610>

Desenhos

Diagrama de circuitos



Diagrama



- ① In rows with zero spacing
- ② in rows with > 20 mm spacing

A ilustração indica a corrente de carga de acordo com a temperatura ambiente para PLC-OSP-.../24DC/3RW. Duração de ligação: 100% ED.

PLC-OSC- 24DC/ 24DC/ 3RW - Módulo de relé de estado sólido



2980610

<https://www.phoenixcontact.com/br/produtos/2980610>

Certificações

To download certificates, visit the product detail page: <https://www.phoenixcontact.com/br/produtos/2980610>



cUL Recognized
ID de certificação: FILE E 238705



UL Recognized
ID de certificação: FILE E 238705



EAC
ID de certificação: TR_TS_D_00573_c



DNV GL
ID de certificação: TAE0000196



UL Listed
ID de certificação: FILE E 172140



cUL Listed
ID de certificação: FILE E 172140

cULus Recognized

cULus Listed

PLC-OSC- 24DC/ 24DC/ 3RW - Módulo de relé de estado sólido



2980610

<https://www.phoenixcontact.com/br/produtos/2980610>

Classificações

ECLASS

ECLASS-11.0	27371604
ECLASS-12.0	27371604
ECLASS-13.0	27371604

ETIM

ETIM 9.0	EC001504
----------	----------

UNSPSC

UNSPSC 21.0	39122300
-------------	----------

PLC-OSC- 24DC/ 24DC/ 3RW - Módulo de relé de estado sólido



2980610

<https://www.phoenixcontact.com/br/produtos/2980610>

Environmental product compliance

REACH SVHC	Lead 7439-92-1
China RoHS	Período para uso oficialmente previsto (EFUP): 50 anos
	Para obter informações sobre substâncias perigosas, ver declaração do fabricante em "Downloads"

PLC-OSC- 24DC/ 24DC/ 3RW - Módulo de relé de estado sólido



2980610

<https://www.phoenixcontact.com/br/produtos/2980610>

Acessórios

NS 35/ 7,5 PERF 2000MM - Trilho de fixação perfurado

0801733

<https://www.phoenixcontact.com/br/produtos/0801733>



Trilho de fixação perfurado, Variante de embalagem com 25 unidades (50 m), de acordo com EN 60715:, material: Aço, galvanizado, bicromatizado, Perfil padrão, cor: prata

NS 35/ 7,5 UNPERF 2000MM - Trilho de fixação não perfurado

0801681

<https://www.phoenixcontact.com/br/produtos/0801681>



Trilho de fixação não perfurado, Variante de embalagem com 25 unidades (50 m), de acordo com EN 60715:, material: Aço, galvanizado, bicromatizado, Perfil padrão, cor: cores prat.

PLC-OSC- 24DC/ 24DC/ 3RW - Módulo de relé de estado sólido

2980610

<https://www.phoenixcontact.com/br/produtos/2980610>

NS 35/ 7,5 WH PERF 2000MM - Trilho de fixação perfurado

1204119

<https://www.phoenixcontact.com/br/produtos/1204119>



Trilho de fixação perfurado, Variante de embalagem com 25 unidades (50 m), de acordo com EN 60715:, material: Aço, galvanizado, com passivação em branco, Perfil padrão, cor: cores prat.

NS 35/ 7,5 WH UNPERF 2000MM-VPE 10 - Trilho de fixação não perfurado

1204122

<https://www.phoenixcontact.com/br/produtos/1204122>



Trilho de fixação não perfurado, Variante de embalagem com 10 unidades (20 m), de acordo com EN 60715:, material: Aço, galvanizado, com passivação em branco, Perfil padrão, cor: cores prat.

PLC-OSC- 24DC/ 24DC/ 3RW - Módulo de relé de estado sólido



2980610

<https://www.phoenixcontact.com/br/produtos/2980610>

NS 35/ 7,5 AL UNPERF 2000MM - Trilho de fixação não perfurado

0801704

<https://www.phoenixcontact.com/br/produtos/0801704>



Trilho de fixação não perfurado, Variante de embalagem com 25 unidades (50 m), de acordo com EN 60715:, material: Alumínio, sem revestimento, Perfil padrão, cor: cores prat.

NS 35/ 7,5 ZN PERF 2000MM - Trilho de fixação perfurado

1206421

<https://www.phoenixcontact.com/br/produtos/1206421>



Trilho de fixação perfurado, Variante de embalagem com 25 unidades (50 m), de acordo com EN 60715:, material: Aço, galvanizado, Perfil padrão, cor: cores prat.

PLC-OSC- 24DC/ 24DC/ 3RW - Módulo de relé de estado sólido



2980610

<https://www.phoenixcontact.com/br/produtos/2980610>

NS 35/ 7,5 ZN UNPERF 2000MM - Trilho de fixação não perfurado

1206434

<https://www.phoenixcontact.com/br/produtos/1206434>



Trilho de fixação não perfurado, Variante de embalagem com 25 unidades (50 m), de acordo com EN 60715:, material: Aço, galvanizado, Perfil padrão, cor: cores prat.

NS 35/ 7,5 CU UNPERF 2000MM-VPE 10 - Trilho de fixação não perfurado

0801762

<https://www.phoenixcontact.com/br/produtos/0801762>



Trilho de fixação não perfurado, Variante de embalagem com 10 unidades (20 m), de acordo com EN 60715:, material: Cobre, sem revestimento, Perfil padrão, cor: cobre

PLC-OSC- 24DC/ 24DC/ 3RW - Módulo de relé de estado sólido

2980610

<https://www.phoenixcontact.com/br/produtos/2980610>

NS 35/ 7,5 CAP - Peça terminal para trilho de fixação

1206560

<https://www.phoenixcontact.com/br/produtos/1206560>

Peça terminal para trilho de fixação, para trilho NS 35/7,5



NS 35/15 PERF 2000MM - Trilho de fixação perfurado

1201730

<https://www.phoenixcontact.com/br/produtos/1201730>



Trilho de fixação perfurado, Variante de embalagem com 25 unidades (50 m), semelhante à EN 60715, material: Aço, galvanizado, bicromatizado, Perfil padrão, cor: cores prat.

PLC-OSC- 24DC/ 24DC/ 3RW - Módulo de relé de estado sólido



2980610

<https://www.phoenixcontact.com/br/produtos/2980610>

NS 35/15 UNPERF 2000MM - Trilho de fixação não perfurado

1201714

<https://www.phoenixcontact.com/br/produtos/1201714>



Trilho de fixação não perfurado, Variante de embalagem com 25 unidades (50 m), semelhante à EN 60715, material: Aço, galvanizado, bicromatizado, Perfil padrão, cor: cores prat.

NS 35/15 WH PERF 2000MM - Trilho de fixação perfurado

0806602

<https://www.phoenixcontact.com/br/produtos/0806602>



Trilho de fixação perfurado, Variante de embalagem com 25 unidades (50 m), semelhante à EN 60715, material: Aço, galvanizado, com passivação em branco, Perfil padrão, cor: branco

PLC-OSC- 24DC/ 24DC/ 3RW - Módulo de relé de estado sólido



2980610

<https://www.phoenixcontact.com/br/produtos/2980610>

NS 35/15 WH UNPERF 2000MM-VPE 10 - Trilho de fixação não perfurado

1204135

<https://www.phoenixcontact.com/br/produtos/1204135>



Trilho de fixação não perfurado, Variante de embalagem com 10 unidades (20 m), semelhante à EN 60715, material: Aço, galvanizado, com passivação em branco, Perfil padrão, cor: cores prat.

NS 35/15 AL UNPERF 2000MM - Trilho de fixação não perfurado

1201756

<https://www.phoenixcontact.com/br/produtos/1201756>



Trilho de fixação não perfurado, semelhante à EN 60715, material: Alumínio, sem revestimento, Perfil padrão, cor: cores prat.

PLC-OSC- 24DC/ 24DC/ 3RW - Módulo de relé de estado sólido



2980610

<https://www.phoenixcontact.com/br/produtos/2980610>

NS 35/15 ZN PERF 2000MM - Trilho de fixação perfurado

1206599

<https://www.phoenixcontact.com/br/produtos/1206599>



Trilho de fixação perfurado, Variante de embalagem com 25 unidades (50 m), semelhante à EN 60715, material: Aço, galvanizado, Perfil padrão, cor: cores prat.

NS 35/15 ZN UNPERF 2000MM - Trilho de fixação não perfurado

1206586

<https://www.phoenixcontact.com/br/produtos/1206586>



Trilho de fixação não perfurado, Variante de embalagem com 25 unidades (50 m), semelhante à EN 60715, material: Aço, galvanizado, Perfil padrão, cor: cores prat.

PLC-OSC- 24DC/ 24DC/ 3RW - Módulo de relé de estado sólido



2980610

<https://www.phoenixcontact.com/br/produtos/2980610>

NS 35/15 CU UNPERF 2000MM-VPE 10 - Trilho de fixação não perfurado

1201895

<https://www.phoenixcontact.com/br/produtos/1201895>



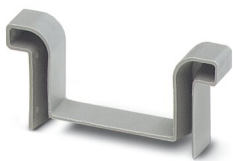
Trilho de fixação não perfurado, Variante de embalagem com 10 unidades (20 m), semelhante à EN 60715, material: Cobre, sem revestimento, Perfil padrão, cor: cobre

NS 35/15 CAP - Peça terminal para trilho de fixação

1206573

<https://www.phoenixcontact.com/br/produtos/1206573>

Peça terminal para trilho de fixação, para trilho NS 35/15



PLC-OSC- 24DC/ 24DC/ 3RW - Módulo de relé de estado sólido



2980610

<https://www.phoenixcontact.com/br/produtos/2980610>

NS 35/15-2,3 UNPERF 2000MM-VPE 10 - Trilho de fixação não perfurado

1201798

<https://www.phoenixcontact.com/br/produtos/1201798>



Trilho de fixação não perfurado, Variante de embalagem com 10 unidades (20 m), de acordo com EN 60715:, material: Aço, galvanizado, bicromatizado, Perfil padrão de 2,3 mm, cor: cores prat.

Phoenix Contact 2023 © - Todos os direitos reservados
<https://www.phoenixcontact.com>

PHOENIX CONTACT Ind. Com. Ltda.
Av. das Nações Unidas, 11.541, 19º andar - Brooklin Paulista
CEP:04578-000 - São Paulo/SP - Brasil
(11) 3871-6400
vendas@phoenixcontact.com.br