

PLC-OSC- 24DC/230AC/ 1 - Módulo de relé de estado sólido



2967840

<https://www.phoenixcontact.com/br/produtos/2967840>

Tenha em atenção que os dados exibidos neste documento PDF são gerados a partir de nosso catálogo online. Encontre os dados completos na documentação do usuário. Aplicam-se nossas Condições Gerais de Utilização para downloads.



PLC-INTERFACE, composta por terminal básico PLC-BSC.../21 com conexão a parafuso e relé de estado sólido miniatura plugável, para montagem em trilho de fixação NS 35/7,5, 1 contato normalmente aberto, entrada: 24 V DC, saída: 24-253 V AC/0,75 A

Suas vantagens

- Formato estreito
- Ligação eficiente ao cabeamento do sistema por meio de um adaptador V8
- Relé de estado sólido RT-III vedado
- Pontes conectoras funcionais
- Alta capacidade de conexão
- Circuito de entrada integrado
- Chave de tensão neutra com saída AC

Dados comerciais

Código	2967840
Unidades por embalagem	10 Unidade
Chave comercial	CK62
Chave de produto	CK6214
Página de catálogo	Página 373 (C-5-2019)
GTIN	4017918190644
Peso por unidade (inclusive embalagem)	38,4 g
Peso por unidade (exclusive embalagem)	35,5 g
País de origem	DE

PLC-OSC- 24DC/230AC/ 1 - Módulo de relé de estado sólido



2967840

<https://www.phoenixcontact.com/br/produtos/2967840>

Dados técnicos

Propriedades do artigo

Tipo de produto	Módulo de relé de estado sólido
Família de produtos	PLC-INTERFACE
Aplicação	Universal
Modo operacional	100 % ED

Propriedades de isolamento

Isolamento	Isolamento básico
------------	-------------------

Propriedades de isolamento: Normas / Determinações

Isolamento	Isolamento básico
Categoria de sobretensão	III
Grau de impurezas	2

Características elétricas

Potência de dissipação máxima com condição nominal	0,19 W
Tensão de teste (Entrada/saída)	2,5 kV (50 Hz, 1 min., entrada/saída)

Dados da entrada

Tensão nominal de entrada U_N	24 V DC
Faixa de tensão de entrada relativo a U_N	0,8 ... 1,2
Faixa de tensão de entrada	19,2 V DC ... 28,8 V DC
Limite de ligação sinal "0" relativo a U_N	$\leq 0,25$
Limite de ligação sinal "1" relativo a U_N	$\geq 0,8$
Típica corrente de entrada com U_N	8 mA
Tempo de ligação típico	10 ms (com U_N)
Tempo de desligamento típico	10 ms (com U_N)
Indicação de tensão operacional	LED amarelo
Ligação de proteção	Proteção contra inversão de polaridade; Diodo de proteção contra inversão de polaridade Diodo de free-wheeling; Diodo de free-wheeling
Frequência de transmissão	10 Hz

Dados de saída

Tipo de contato de comutação	1 elemento de contato
Tipo de saída digital	eletrônico
Tipo de contato	Contato de potência
Faixa de tensão de saída	24 V AC ... 253 V AC
Corrente máx. em regime permanente	750 mA (vide curva derating)
Corrente de ligação máxima	30 A (10 ms)
Corrente de carga mínima	10 mA
Corrente de fuga	< 1 mA (em estado desligado)
Ângulo de fases cos phi min	0,5

PLC-OSC- 24DC/230AC/ 1 - Módulo de relé de estado sólido



2967840

<https://www.phoenixcontact.com/br/produtos/2967840>

Integral de carga limite	4,5 A ² s
Queda de tensão com máx. corrente constante limite	< 1 V
Circuito de saída	2 condutores sem massa
Ligação de proteção	Ligação RCV

Dados de conexão

Tipo de conexão	Conexão a parafuso
Comprimento de isolamento	8 mm
Rosca	M3
Bitola do condutor, fixa	0,14 mm ² ... 2,5 mm ²
Bitola do condutor, flexível	0,14 mm ² ... 2,5 mm ²
	0,2 mm ² ... 2,5 mm ² (Terminal tubular individual)
	2x 0,5 mm ² ... 1,5 mm ² (Terminal tubular TWIN)
Bitola do condutor AWG	26 ... 14
Torque de aperto	0,6 Nm ... 0,8 Nm

Medidas

Largura	6,2 mm
Altura	80 mm
Profundidade	94 mm

Dados de material

Classe de inflamabilidade conforme UL 94	V0 (Caixa)
--	------------

Condições ambientais e de vida útil operacional

Condições ambientais

Temperatura ambiente (funcionamento)	-25 °C ... 60 °C
Temperatura ambiente (armazenamento/transporte)	-25 °C ... 70 °C

Certificações

CE

Certificado	Conformidade CE
-------------	-----------------

UKCA

Certificado	Conforme UKCA
-------------	---------------

Certificação para construção naval

Certificado	TAE0000196
-------------	------------

Teste de gases nocivos

Identificação	ISA-S71.04. G3 Harsh Group
	EN 60068-2-60

Dados DNV GL

Temperature	D
-------------	---

PLC-OSC- 24DC/230AC/ 1 - Módulo de relé de estado sólido



2967840

<https://www.phoenixcontact.com/br/produtos/2967840>

Humidity	A
Vibração	B/C
EMC	B
Enclosure	Required protection according to the Rules shall be provided upon installation on board

Dados EMC

Diretiva de baixa tensão	Conformidade com a Directiva de Baixa Tensão
Compatibilidade eletromagnética	Conformidade com diretriz EMV

Normas e disposições

Normas / Determinações

Normas / Determinações	IEC 60947-5-1
------------------------	---------------

Montagem

Tipo de montagem	Montagem do trilho de fixação
Instrução de montagem	ordenados sem intervalo
Posição de montagem	opcional

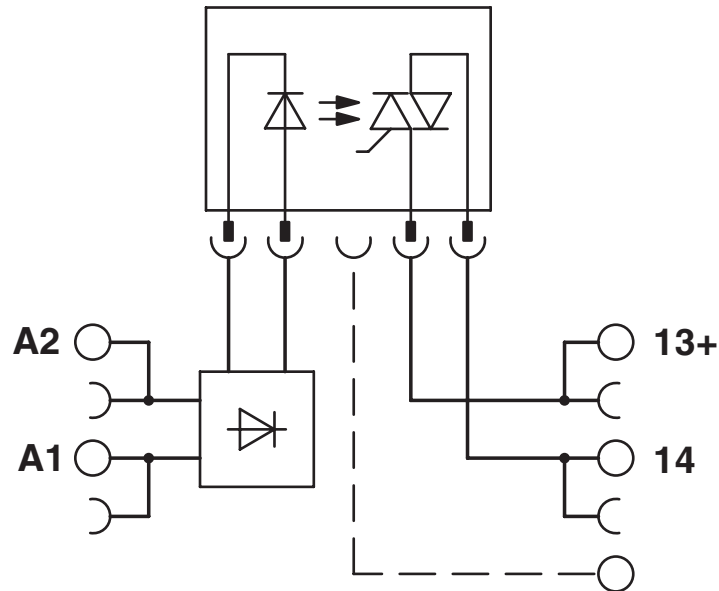
PLC-OSC- 24DC/230AC/ 1 - Módulo de relé de estado sólido

2967840

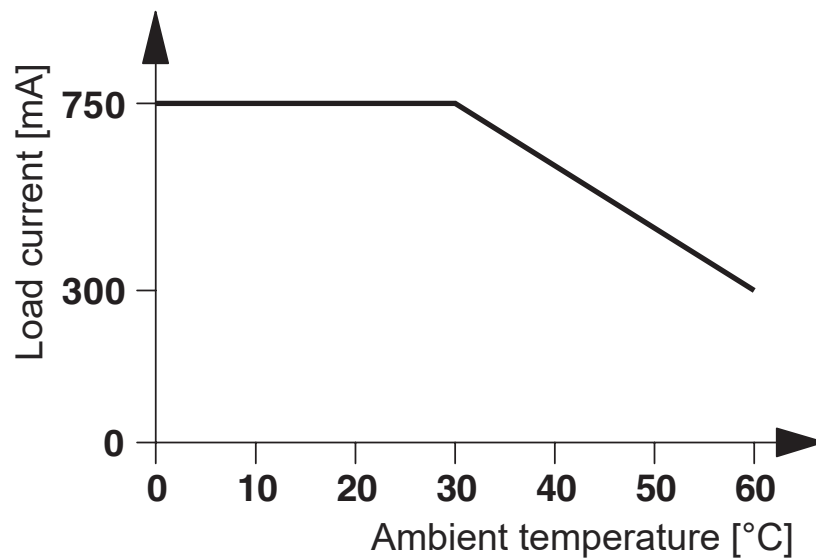
<https://www.phoenixcontact.com/br/produtos/2967840>

Desenhos

Diagrama de circuitos



Diagrama



PLC-OSC- 24DC/230AC/ 1 - Módulo de relé de estado sólido



2967840

<https://www.phoenixcontact.com/br/produtos/2967840>

Certificações

To download certificates, visit the product detail page: <https://www.phoenixcontact.com/br/produtos/2967840>



cUL Recognized

ID de certificação: FILE E 238705



UL Recognized

ID de certificação: FILE E 238705



EAC

ID de certificação: TR_TS_D_00573_c



DNV GL

ID de certificação: TAE0000196



EAC

ID de certificação: RU*C-DE.*08.B.00010



UL Listed

ID de certificação: FILE E 172140



cUL Listed

ID de certificação: FILE E 172140

cULus Recognized

cULus Listed

PLC-OSC- 24DC/230AC/ 1 - Módulo de relé de estado sólido



2967840

<https://www.phoenixcontact.com/br/produtos/2967840>

Classificações

ECLASS

ECLASS-11.0	27371604
ECLASS-12.0	27371604
ECLASS-13.0	27371604

ETIM

ETIM 9.0	EC001504
----------	----------

UNSPSC

UNSPSC 21.0	39122300
-------------	----------

PLC-OSC- 24DC/230AC/ 1 - Módulo de relé de estado sólido



2967840

<https://www.phoenixcontact.com/br/produtos/2967840>

Environmental product compliance

REACH SVHC	Lead 7439-92-1
	Hexahydromethylphthalic anhydride
China RoHS	Período para uso oficialmente previsto (EFUP): 50 anos
	Para obter informações sobre substâncias perigosas, ver declaração do fabricante em "Downloads"

PLC-OSC- 24DC/230AC/ 1 - Módulo de relé de estado sólido



2967840

<https://www.phoenixcontact.com/br/produtos/2967840>

Acessórios

i Nota: a utilização de algumas das peças acessórias abaixo indicadas poderá restringir esse produto.

FBST 500-PLC RD - Ponte de encaixe sem fim

2966786

<https://www.phoenixcontact.com/br/produtos/2966786>



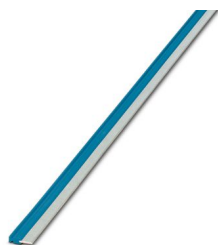
Ponte de encaixe sem fim, comprimento: 500 mm, cor: vermelho

i Capacidade de corrente máximo: 32 A

FBST 500-PLC BU - Ponte de encaixe sem fim

2966692

<https://www.phoenixcontact.com/br/produtos/2966692>



Ponte de encaixe sem fim, comprimento: 500 mm, cor: azul

i Capacidade de corrente máximo: 32 A

PLC-OSC- 24DC/230AC/ 1 - Módulo de relé de estado sólido



2967840

<https://www.phoenixcontact.com/br/produtos/2967840>


FBST 500-PLC GY - Ponte de encaixe sem fim

2966838

<https://www.phoenixcontact.com/br/produtos/2966838>



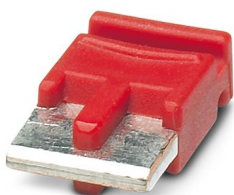
Ponte de encaixe sem fim, comprimento: 500 mm, cor: cinza

 Capacidade de corrente máximo: 32 A


FBST 6-PLC RD - Jumper plugável

2966236

<https://www.phoenixcontact.com/br/produtos/2966236>



Jumper plugável, número de polos: 2, comprimento: 6 mm, cor: vermelho

 Capacidade de corrente máximo: 6 A

PLC-OSC- 24DC/230AC/ 1 - Módulo de relé de estado sólido



2967840

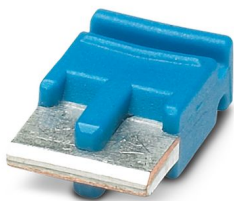
<https://www.phoenixcontact.com/br/produtos/2967840>


FBST 6-PLC BU - Jumper plugável

2966812

<https://www.phoenixcontact.com/br/produtos/2966812>

Jumper plugável, número de polos: 2, comprimento: 6 mm, cor: azul



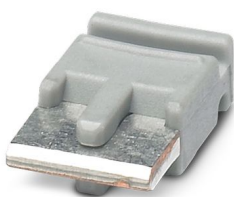
 Capacidade de corrente máximo: 6 A


FBST 6-PLC GY - Jumper plugável

2966825

<https://www.phoenixcontact.com/br/produtos/2966825>

Jumper plugável, número de polos: 2, comprimento: 6 mm, cor: cinza



 Capacidade de corrente máximo: 6 A

PLC-OSC- 24DC/230AC/ 1 - Módulo de relé de estado sólido



2967840

<https://www.phoenixcontact.com/br/produtos/2967840>


FBST 8-PLC GY - Jumper plugável

2967688

<https://www.phoenixcontact.com/br/produtos/2967688>

Jumper plugável, número de polos: 2, comprimento: 8 mm, cor: cinza



 Capacidade de corrente máximo: 6 A

PLC-V8/FLK14/OUT - Conexão do sistema

2295554

<https://www.phoenixcontact.com/br/produtos/2295554>



Adaptador V8 para 8 x PLC-INTERFACE (6,2 mm), controle: Cabeamento de sistema PLC de placas de saída, conexão 1: Régua de pinos IDC/FLK 1x 14-polos, conexão 2: Conexão de encaixe (Encaixável em 8x bornes PLC-INTERFACE), conexão 3: Conexão a parafuso 1x 2-polos, quantidade de canais: 8, lógica de controle: plusschaltend

PLC-OSC- 24DC/230AC/ 1 - Módulo de relé de estado sólido



2967840

<https://www.phoenixcontact.com/br/produtos/2967840>

PLC-V8/FLK14/OUT/M - Conexão do sistema

2304102

<https://www.phoenixcontact.com/br/produtos/2304102>



Adaptador V8 para 8 x PLC-INTERFACE (6,2 mm), controle: Cabeamento de sistema PLC de placas de saída, conexão 1: Régua de pinos IDC/FLK 1x 14-polos, conexão 2: Conexão de encaixe (Encaixável em 8x bornes PLC-INTERFACE), conexão 3: Conexão a parafuso 1x 2-polos, quantidade de canais: 8, lógica de controle: minusschaltend

PLC-V8/D15S/OUT - Conexão do sistema

2296058

<https://www.phoenixcontact.com/br/produtos/2296058>



Adaptador V8 para 8 x PLC-INTERFACE (6,2 mm), controle: Cabeamento de sistema PLC de placas de saída, conexão 1: Régua de pinos D-SUB 1x 15-polos, conexão 2: Conexão de encaixe (Encaixável em 8x bornes PLC-INTERFACE), conexão 3: Conexão a parafuso 1x 2-polos, quantidade de canais: 8, lógica de controle: plusschaltend

PLC-OSC- 24DC/230AC/ 1 - Módulo de relé de estado sólido



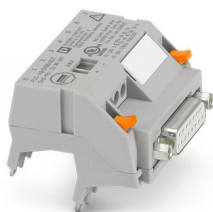
2967840

<https://www.phoenixcontact.com/br/produtos/2967840>

PLC-V8/D15B/OUT - Conexão do sistema

2296061

<https://www.phoenixcontact.com/br/produtos/2296061>



Adaptador V8 para 8 x PLC-INTERFACE (6,2 mm), controle: Cabeamento de sistema PLC de placas de saída, conexão 1: Conector de soquetes D-SUB 1x 15-polos, conexão 2: Conexão de encaixe (Encaixável em 8x bornes PLC-INTERFACE), conexão 3: Conexão a parafuso 1x 2-polos, quantidade de canais: 8, lógica de controle: plusschaltend

PLC-FA-5X20 - Adaptador para fusível

1186510

<https://www.phoenixcontact.com/br/produtos/1186510>



Adaptador de fusível plugável para a utilização em um borne básico PLC de 6,2 mm. Para fusíveis de 5 x 20 mm. Tensão operacional: universal. Sem indicação de falha de fusível.

PLC-OSC- 24DC/230AC/ 1 - Módulo de relé de estado sólido



2967840

<https://www.phoenixcontact.com/br/produtos/2967840>

PLC-FA-I-5X20-120-230UC - Adaptador para fusível

1186508

<https://www.phoenixcontact.com/br/produtos/1186508>



Adaptador de fusível plugável para a utilização em um borne básico PLC de 6,2 mm. Para fusíveis de 5 x 20 mm. Tensão operacional: 120 ... 230 V AC/DC. Com LED para a indicação de falha de fusível.

PLC-V8C/PT-24DC/RS485 - Controlador

1452919

<https://www.phoenixcontact.com/br/produtos/1452919>



Módulo base PLC logic com conexão RS-485 para a comunicação Modbus/RTU, com 16 I/Os, plugável em 8 bornes PLC-INTERFACE digitais ou analógicos, expansível para 48 I/Os, relógio de tempo real, soquete Micro-USB, suporte para módulo de memória e adaptador Bluetooth, conexão push-in

PLC-OSC- 24DC/230AC/ 1 - Módulo de relé de estado sólido



2967840

<https://www.phoenixcontact.com/br/produtos/2967840>

PLC-V8C/SC-24DC/EM - Módulo de expansão

2903095

<https://www.phoenixcontact.com/br/produtos/2903095>



Módulo de expansão PLC logic com 16 I/Os para conexão plugável em oito bornes PLC-INTERFACE para expansão do módulo base (possível conectar, no máximo, dois módulos de expansão a um módulo base), conexão a parafuso

PLC-V8C/PT-24DC/EM - Módulo de expansão

2905137

<https://www.phoenixcontact.com/br/produtos/2905137>



Módulo de expansão PLC logic com 16 I/Os para conexão plugável em oito bornes PLC-INTERFACE para expansão do módulo base (possível conectar, no máximo, dois módulos de expansão a um módulo base), conexão push-in

PLC-OSC- 24DC/230AC/ 1 - Módulo de relé de estado sólido



2967840

<https://www.phoenixcontact.com/br/produtos/2967840>

PLC-V8C/PT-24DC/SAM2 - Controlador

2907443

<https://www.phoenixcontact.com/br/produtos/2907443>



Módulo autônomo PLC logic, 2.^a geração, com 16 I/Os, plugável em oito bornes PLC-INTERFACE digitais ou analógicos, não expansível, relógio de tempo real, soquete Micro-USB, suporte para módulo de memória e adaptador Bluetooth, conexão push-in

PLC-V8C/SC-24DC/SAM2 - Controlador

2907445

<https://www.phoenixcontact.com/br/produtos/2907445>



Módulo autônomo PLC logic, 2.^a geração, com 16 I/Os, plugável em oito bornes PLC-INTERFACE digitais ou analógicos, não expansível, relógio de tempo real, soquete Micro-USB, suporte para módulo de memória e adaptador Bluetooth, conexão a parafuso

PLC-OSC- 24DC/230AC/ 1 - Módulo de relé de estado sólido



2967840

<https://www.phoenixcontact.com/br/produtos/2967840>

PLC-V8C/PT-24DC/BM2 - Controlador

2907446

<https://www.phoenixcontact.com/br/produtos/2907446>



Módulo base PLC logic, 2.ª geração, com 16 I/Os, plugável em oito bornes PLC-INTERFACE digitais ou analógicos, expansível para 48 I/Os, relógio de tempo real, soquete Micro-USB, suporte para módulo de memória e adaptador Bluetooth, conexão push-in

PLC-V8C/SC-24DC/BM2 - Controlador

2907447

<https://www.phoenixcontact.com/br/produtos/2907447>



Módulo base PLC logic, 2.ª geração, com 16 I/Os, plugável em oito bornes PLC-INTERFACE digitais ou analógicos, expansível para 48 I/Os, relógio de tempo real, soquete Micro-USB, suporte para módulo de memória e adaptador Bluetooth, conexão a parafuso

PLC-OSC- 24DC/230AC/ 1 - Módulo de relé de estado sólido



2967840

<https://www.phoenixcontact.com/br/produtos/2967840>

ZB 6:UNBEDRUCKT - Tiras de identificação Zack

1051003

<https://www.phoenixcontact.com/br/produtos/1051003>



Tiras de identificação Zack, Fitas, branco, não impresso, identificável com: PLOTMARK, CMS-P1-PLOTTER, tipo de montagem: travamento, para a largura de terminal: 6,2 mm, tamanho para gravação: 6,15 x 10,5 mm, Quantidade de plaquetas de identificação: 10

ZB 6 CUS - Tiras de identificação Zack

0824992

<https://www.phoenixcontact.com/br/produtos/0824992>



Tiras de identificação Zack, disponível para pedido: em tiras, branco, identificado conforme dados do cliente, tipo de montagem: travamento em ranhura elevada de plaqueta, para a largura de terminal: 6,2 mm, tamanho para gravação: 6,15 x 10,5 mm, Quantidade de plaquetas de identificação: 10

PLC-OSC- 24DC/230AC/ 1 - Módulo de relé de estado sólido



2967840

<https://www.phoenixcontact.com/br/produtos/2967840>

ZB 6,LGS:FORTL.ZAHLEN - Tiras de identificação Zack

1051016

<https://www.phoenixcontact.com/br/produtos/1051016>

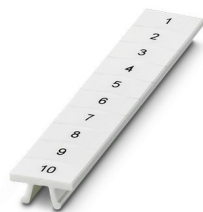


Tiras de identificação Zack, Fitas, branco, identificado, identificável com: CMS-P1-PLOTTER, impresso horizontalmente: números consecutivos 1 ... 10, 11 ... 20 etc. até 491 ... 500, tipo de montagem: travamento, para a largura de terminal: 6,2 mm, tamanho para gravação: 6,15 x 10,5 mm, Quantidade de plaquetas de identificação: 10

ZB 6,QR:FORTL.ZAHLEN - Tiras de identificação Zack

1051029

<https://www.phoenixcontact.com/br/produtos/1051029>



Tiras de identificação Zack, Fitas, branco, identificado, identificável com: CMS-P1-PLOTTER, impressão vertical: números consecutivos 1 ... 10, 11 ... 20 etc. até 491 ... 500, tipo de montagem: travamento, para a largura de terminal: 6,2 mm, tamanho para gravação: 6,15 x 10,5 mm, Quantidade de plaquetas de identificação: 10

PLC-OSC- 24DC/230AC/ 1 - Módulo de relé de estado sólido



2967840

<https://www.phoenixcontact.com/br/produtos/2967840>

ZB 6,LGS:GLEICHE ZAHLEN - Tiras de identificação Zack

1051032

<https://www.phoenixcontact.com/br/produtos/1051032>



Tiras de identificação Zack, Fitas, branco, identificado, identificável com: CMS-P1-PLOTTER, impresso horizontalmente: números iguais 1 ou 2 etc. até 100, tipo de montagem: travamento, para a largura de terminal: 6,2 mm, tamanho para gravação: 6,15 x 10,5 mm, Quantidade de plaquetas de identificação: 10

ZB 6,LGS:L1-N,PE - Marcador de terminais

1051414

<https://www.phoenixcontact.com/br/produtos/1051414>



Marcador de terminais, Fitas, branco, identificado, identificável com: CMS-P1-PLOTTER, longitudinal: L1, L2, L3, N, PE, L1, L2, L3, N, PE, tipo de montagem: travamento, para a largura de terminal: 6,2 mm, tamanho para gravação: 6,15 x 10,5 mm, Quantidade de plaquetas de identificação: 10

PLC-OSC- 24DC/230AC/ 1 - Módulo de relé de estado sólido



2967840

<https://www.phoenixcontact.com/br/produtos/2967840>

ZB 6,LGS:U-N - Marcador de terminais

1051430

<https://www.phoenixcontact.com/br/produtos/1051430>



Marcador de terminais, Fitas, branco, identificado, identificável com: CMS-P1-PLOTTER, impresso horizontalmente: U, V, W, N, GND, U, V, W, N, GND, tipo de montagem: travamento, para a largura de terminal: 6,2 mm, tamanho para gravação: 6,15 x 10,5 mm, Quantidade de plaquetas de identificação: 10

UC-TM 6 - Marcador de terminais

0818085

<https://www.phoenixcontact.com/br/produtos/0818085>



Marcador de terminais, Folha, branco, não impresso, identificável com: BLUEMARK ID COLOR, BLUEMARK ID, BLUEMARK CLED, PLOTMARK, CMS-P1-PLOTTER, tipo de montagem: travamento, para a largura de terminal: 6,2 mm, tamanho para gravação: 5,6 x 10,5 mm, Quantidade de plaquetas de identificação: 80

PLC-OSC- 24DC/230AC/ 1 - Módulo de relé de estado sólido



2967840

<https://www.phoenixcontact.com/br/produtos/2967840>

UC-TM 6 CUS - Marcador de terminais

0824589

<https://www.phoenixcontact.com/br/produtos/0824589>



Marcador de terminais, disponível para pedido: em esteira, branco, identificado conforme dados do cliente, tipo de montagem: travamento em ranhura elevada de plaqueta, para a largura de terminal: 6,2 mm, tamanho para gravação: 5,6 x 10,5 mm, Quantidade de plaquetas de identificação: 80

UCT-TM 6 - Marcador de terminais

0828736

<https://www.phoenixcontact.com/br/produtos/0828736>



Marcador de terminais, Folha, branco, não impresso, identificável com: TOPMARK NEO, TOPMARK LASER, BLUEMARK ID COLOR, BLUEMARK ID, BLUEMARK CLED, THERMOMARK PRIME, THERMOMARK CARD 2.0, THERMOMARK CARD, tipo de montagem: travamento, para a largura de terminal: 6,2 mm, tamanho para gravação: 5,6 x 10,5 mm, Quantidade de plaquetas de identificação: 60

PLC-OSC- 24DC/230AC/ 1 - Módulo de relé de estado sólido



2967840

<https://www.phoenixcontact.com/br/produtos/2967840>

UCT-TM 6 CUS - Marcador de terminais

0829602

<https://www.phoenixcontact.com/br/produtos/0829602>



Marcador de terminais, disponível para pedido: em esteira, branco, identificado conforme dados do cliente, tipo de montagem: travamento em ranhura elevada de plaqueta, para a largura de terminal: 6,2 mm, tamanho para gravação: 5,6 x 10,5 mm, Quantidade de plaquetas de identificação: 60

NS 35/ 7,5 PERF 2000MM - Trilho de fixação perfurado

0801733

<https://www.phoenixcontact.com/br/produtos/0801733>



Trilho de fixação perfurado, Variante de embalagem com 25 unidades (50 m), de acordo com EN 60715:, material: Aço, galvanizado, bicromatizado, Perfil padrão, cor: prata

PLC-OSC- 24DC/230AC/ 1 - Módulo de relé de estado sólido



2967840

<https://www.phoenixcontact.com/br/produtos/2967840>

NS 35/ 7,5 UNPERF 2000MM - Trilho de fixação não perfurado

0801681

<https://www.phoenixcontact.com/br/produtos/0801681>



Trilho de fixação não perfurado, Variante de embalagem com 25 unidades (50 m), de acordo com EN 60715.; material: Aço, galvanizado, bicromatizado, Perfil padrão, cor: cores prat.

NS 35/ 7,5 WH PERF 2000MM - Trilho de fixação perfurado

1204119

<https://www.phoenixcontact.com/br/produtos/1204119>



Trilho de fixação perfurado, Variante de embalagem com 25 unidades (50 m), de acordo com EN 60715.; material: Aço, galvanizado, com passivação em branco, Perfil padrão, cor: cores prat.

PLC-OSC- 24DC/230AC/ 1 - Módulo de relé de estado sólido



2967840

<https://www.phoenixcontact.com/br/produtos/2967840>

NS 35/ 7,5 WH UNPERF 2000MM-VPE 10 - Trilho de fixação não perfurado

1204122

<https://www.phoenixcontact.com/br/produtos/1204122>



Trilho de fixação não perfurado, Variante de embalagem com 10 unidades (20 m), de acordo com EN 60715:, material: Aço, galvanizado, com passivação em branco, Perfil padrão, cor: cores prat.

NS 35/ 7,5 AL UNPERF 2000MM - Trilho de fixação não perfurado

0801704

<https://www.phoenixcontact.com/br/produtos/0801704>



Trilho de fixação não perfurado, Variante de embalagem com 25 unidades (50 m), de acordo com EN 60715:, material: Alumínio, sem revestimento, Perfil padrão, cor: cores prat.

PLC-OSC- 24DC/230AC/ 1 - Módulo de relé de estado sólido



2967840

<https://www.phoenixcontact.com/br/produtos/2967840>

NS 35/ 7,5 ZN PERF 2000MM - Trilho de fixação perfurado

1206421

<https://www.phoenixcontact.com/br/produtos/1206421>



Trilho de fixação perfurado, Variante de embalagem com 25 unidades (50 m), de acordo com EN 60715:, material: Aço, galvanizado, Perfil padrão, cor: cores prat.

NS 35/ 7,5 ZN UNPERF 2000MM - Trilho de fixação não perfurado

1206434

<https://www.phoenixcontact.com/br/produtos/1206434>



Trilho de fixação não perfurado, Variante de embalagem com 25 unidades (50 m), de acordo com EN 60715:, material: Aço, galvanizado, Perfil padrão, cor: cores prat.

PLC-OSC- 24DC/230AC/ 1 - Módulo de relé de estado sólido



2967840

<https://www.phoenixcontact.com/br/produtos/2967840>

NS 35/ 7,5 CU UNPERF 2000MM-VPE 10 - Trilho de fixação não perfurado

0801762

<https://www.phoenixcontact.com/br/produtos/0801762>



Trilho de fixação não perfurado, Variante de embalagem com 10 unidades (20 m), de acordo com EN 60715:, material: Cobre, sem revestimento, Perfil padrão, cor: cobre

NS 35/ 7,5 CAP - Peça terminal para trilho de fixação

1206560

<https://www.phoenixcontact.com/br/produtos/1206560>

Peça terminal para trilho de fixação, para trilho NS 35/7,5



PLC-OSC- 24DC/230AC/ 1 - Módulo de relé de estado sólido



2967840

<https://www.phoenixcontact.com/br/produtos/2967840>

NS 35/15 PERF 2000MM - Trilho de fixação perfurado

1201730

<https://www.phoenixcontact.com/br/produtos/1201730>



Trilho de fixação perfurado, Variante de embalagem com 25 unidades (50 m), semelhante à EN 60715, material: Aço, galvanizado, bicromatizado, Perfil padrão, cor: cores prat.

NS 35/15 UNPERF 2000MM - Trilho de fixação não perfurado

1201714

<https://www.phoenixcontact.com/br/produtos/1201714>



Trilho de fixação não perfurado, Variante de embalagem com 25 unidades (50 m), semelhante à EN 60715, material: Aço, galvanizado, bicromatizado, Perfil padrão, cor: cores prat.

PLC-OSC- 24DC/230AC/ 1 - Módulo de relé de estado sólido



2967840

<https://www.phoenixcontact.com/br/produtos/2967840>

NS 35/15 WH PERF 2000MM - Trilho de fixação perfurado

0806602

<https://www.phoenixcontact.com/br/produtos/0806602>



Trilho de fixação perfurado, Variante de embalagem com 25 unidades (50 m), semelhante à EN 60715, material: Aço, galvanizado, com passivação em branco, Perfil padrão, cor: branco

NS 35/15 WH UNPERF 2000MM-VPE 10 - Trilho de fixação não perfurado

1204135

<https://www.phoenixcontact.com/br/produtos/1204135>



Trilho de fixação não perfurado, Variante de embalagem com 10 unidades (20 m), semelhante à EN 60715, material: Aço, galvanizado, com passivação em branco, Perfil padrão, cor: cores prat.

PLC-OSC- 24DC/230AC/ 1 - Módulo de relé de estado sólido



2967840

<https://www.phoenixcontact.com/br/produtos/2967840>

NS 35/15 AL UNPERF 2000MM - Trilho de fixação não perfurado

1201756

<https://www.phoenixcontact.com/br/produtos/1201756>



Trilho de fixação não perfurado, semelhante à EN 60715, material: Alumínio, sem revestimento, Perfil padrão, cor: cores prat.

NS 35/15 ZN PERF 2000MM - Trilho de fixação perfurado

1206599

<https://www.phoenixcontact.com/br/produtos/1206599>



Trilho de fixação perfurado, Variante de embalagem com 25 unidades (50 m), semelhante à EN 60715, material: Aço, galvanizado, Perfil padrão, cor: cores prat.

PLC-OSC- 24DC/230AC/ 1 - Módulo de relé de estado sólido



2967840

<https://www.phoenixcontact.com/br/produtos/2967840>

NS 35/15 ZN UNPERF 2000MM - Trilho de fixação não perfurado

1206586

<https://www.phoenixcontact.com/br/produtos/1206586>



Trilho de fixação não perfurado, Variante de embalagem com 25 unidades (50 m), semelhante à EN 60715, material: Aço, galvanizado, Perfil padrão, cor: cores prat.

NS 35/15 CU UNPERF 2000MM-VPE 10 - Trilho de fixação não perfurado

1201895

<https://www.phoenixcontact.com/br/produtos/1201895>



Trilho de fixação não perfurado, Variante de embalagem com 10 unidades (20 m), semelhante à EN 60715, material: Cobre, sem revestimento, Perfil padrão, cor: cobre

PLC-OSC- 24DC/230AC/ 1 - Módulo de relé de estado sólido



2967840

<https://www.phoenixcontact.com/br/produtos/2967840>

NS 35/15 CAP - Peça terminal para trilho de fixação

1206573

<https://www.phoenixcontact.com/br/produtos/1206573>

Peça terminal para trilho de fixação, para trilho NS 35/15



NS 35/15-2,3 UNPERF 2000MM-VPE 10 - Trilho de fixação não perfurado

1201798

<https://www.phoenixcontact.com/br/produtos/1201798>



Trilho de fixação não perfurado, Variante de embalagem com 10 unidades (20 m), de acordo com EN 60715:, material: Aço, galvanizado, bicromatizado, Perfil padrão de 2,3 mm, cor: cores prat.

PLC-OSC- 24DC/230AC/ 1 - Módulo de relé de estado sólido



2967840

<https://www.phoenixcontact.com/br/produtos/2967840>

PLC-ATP BK - Placa de separação

2966841

<https://www.phoenixcontact.com/br/produtos/2966841>



Separador de circuito, 2 mm de espessura, aplicar no início e extremidade de cada régua de bornes PLC. Além disso, ela serve para: separação óptica de grupos, isolamento segura de várias tensões de interfaces PLC adjacentes conforme DIN VDE 0106-101, separação

PLC-ESK GY - Borne de alimentação

2966508

<https://www.phoenixcontact.com/br/produtos/2966508>



Borne de alimentação, para alimentação de até quatro potenciais, para montagem sobre NS 35/7,5

PLC-OSC- 24DC/230AC/ 1 - Módulo de relé de estado sólido



2967840

<https://www.phoenixcontact.com/br/produtos/2967840>

SZF 1-0,6X3,5 - Chave de fenda

1204517

<https://www.phoenixcontact.com/br/produtos/1204517>



Ferramenta de acionamento, para bornes ST, adequada também como chave de fenda para parafuso com ranhura, tamanho: 0,6x3,5x100 mm, cabo de 2 componentes, com proteção antideslizante

OPT-24DC/230AC/ 1 - Relé de estado sólido miniatura

2967950

<https://www.phoenixcontact.com/br/produtos/2967950>



Relé de estado sólido miniatura plugável, relé de estado sólido de potência, 1 contato normalmente aberto, entrada: 24 V DC, saída: 24-253 V AC/0,75 A

Phoenix Contact 2023 © - Todos os direitos reservados
<https://www.phoenixcontact.com>

PHOENIX CONTACT Ind. Com. Ltda.
Av. das Nações Unidas, 11.541, 19º andar - Brooklin Paulista
CEP:04578-000 - São Paulo/SP - Brasil
(11) 3871-6400
vendas@phoenixcontact.com.br