

PLC-OSC-125DC/ 48DC/100 - Módulo de relé de estado sólido



2980047

<https://www.phoenixcontact.com/br/produtos/2980047>

Tenha em atenção que os dados exibidos neste documento PDF são gerados a partir de nosso catálogo online. Encontre os dados completos na documentação do usuário. Aplicam-se nossas Condições Gerais de Utilização para downloads.



PLC-INTERFACE, composta por terminal básico PLC-BSC.../21 com conexão a parafuso e relé de estado sólido miniatura plugável, para montagem em trilho de fixação NS 35/7,5, 1 contato normalmente aberto, entrada: 125 V DC, saída: 3-48 V DC/100 mA

Suas vantagens

- Formato estreito
- Ligação eficiente ao cabeamento do sistema por meio de um adaptador V8
- Relé de estado sólido RT-III vedado
- Pontes conectoras funcionais
- Circuito de entrada integrado
- Alta capacidade de conexão
- Chave de tensão neutra com saída AC

Dados comerciais

Código	2980047
Unidades por embalagem	10 Unidade
Chave comercial	CK62
Chave de produto	CK6215
Página de catálogo	Página 372 (C-5-2019)
GTIN	4017918619060
Peso por unidade (inclusive embalagem)	38,43 g
Peso por unidade (exclusive embalagem)	32,2 g
País de origem	DE

PLC-OSC-125DC/ 48DC/100 - Módulo de relé de estado sólido



2980047

<https://www.phoenixcontact.com/br/produtos/2980047>

Dados técnicos

Propriedades do artigo

Tipo de produto	Módulo de relé de estado sólido
Família de produtos	PLC-INTERFACE
Aplicação	Universal
Modo operacional	100 % ED

Propriedades de isolamento

Isolamento	Isolamento básico
------------	-------------------

Propriedades de isolamento: Normas / Determinações

Isolamento	Isolamento básico
Categoria de sobretensão	III
Grau de impurezas	2

Características elétricas

Potência de dissipação máxima com condição nominal	0,38 W
Tensão de teste (Entrada/saída)	2,5 kV (50 Hz, 1 min., entrada/saída)

Dados da entrada

Tensão nominal de entrada U_N	125 V DC
Faixa de tensão de entrada relativo a U_N	0,8 ... 1,1
Faixa de tensão de entrada	100 V DC ... 137,5 V DC
Limite de ligação sinal "0" relativo a U_N	$\leq 0,4$
Limite de ligação sinal "1" relativo a U_N	$\geq 0,8$
Típica corrente de entrada com U_N	3 mA
Tempo de ligação típico	1 ms (com U_N)
Tempo de desligamento típico	3 ms (com U_N)
Indicação de estado	LED amarelo
Frequência de transmissão	50 Hz

Dados de saída

Tipo de contato de comutação	1 elemento de contato
Tipo de saída digital	eletrônico
Faixa de tensão de saída	3 V DC ... 48 V DC
Corrente máx. em regime permanente	100 mA
Queda de tensão com máx. corrente constante limite	≤ 1 V
Circuito de saída	2 condutores sem massa
Ligação de proteção	Proteção contra inversão de polaridade; Diodo de proteção contra inversão de polaridade Proteção contra sobretensão

PLC-OSC-125DC/ 48DC/100 - Módulo de relé de estado sólido



2980047

<https://www.phoenixcontact.com/br/produtos/2980047>

Dados de conexão

Tipo de conexão	Conexão a parafuso
Comprimento de isolamento	8 mm
Rosca	M3
Bitola do condutor, fixa	0,14 mm ² ... 2,5 mm ²
Bitola do condutor, flexível	0,14 mm ² ... 2,5 mm ² 0,2 mm ² ... 2,5 mm ² (Terminal tubular individual) 2x 0,5 mm ² ... 1,5 mm ² (Terminal tubular TWIN)
Bitola do condutor AWG	26 ... 14
Torque de aperto	0,6 Nm ... 0,8 Nm

Medidas

Largura	6,2 mm
Altura	80 mm
Profundidade	94 mm

Dados de material

Classe de inflamabilidade conforme UL 94	V0 (Caixa)
--	------------

Condições ambientais e de vida útil operacional

Condições ambientais

Temperatura ambiente (funcionamento)	-25 °C ... 60 °C
Temperatura ambiente (armazenamento/transporte)	-25 °C ... 70 °C

Certificações

CE

Certificado	Conformidade CE
-------------	-----------------

UKCA

Certificado	Conforme UKCA
-------------	---------------

Certificação para construção naval

Certificado	TAE0000196
-------------	------------

Teste de gases nocivos

Identificação	ISA-S71.04. G3 Harsh Group EN 60068-2-60
---------------	---

Dados DNV GL

Temperature	D
Humidity	A
Vibração	B/C
EMC	B

PLC-OSC-125DC/ 48DC/100 - Módulo de relé de estado sólido



2980047

<https://www.phoenixcontact.com/br/produtos/2980047>

Enclosure	Required protection according to the Rules shall be provided upon installation on board
-----------	---

Dados EMC

Diretiva de baixa tensão	Conformidade com a Directiva de Baixa Tensão
Compatibilidade eletromagnética	Conformidade com diretriz EMV

Normas e disposições

Normas / Determinações

Normas / Determinações	IEC 60947-5-1
------------------------	---------------

Montagem

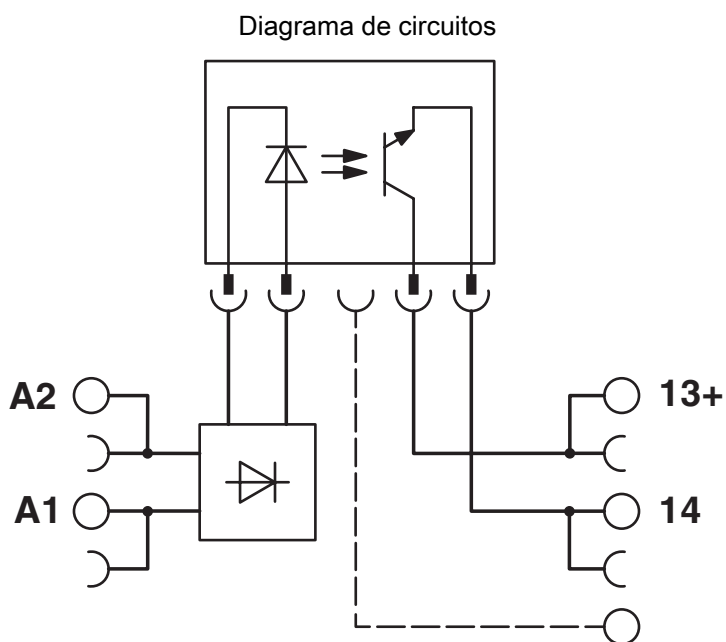
Tipo de montagem	Montagem do trilho de fixação
Instrução de montagem	ordenados sem intervalo
Posição de montagem	opcional

PLC-OSC-125DC/ 48DC/100 - Módulo de relé de estado sólido

2980047

<https://www.phoenixcontact.com/br/produtos/2980047>

Desenhos



PLC-OSC-125DC/ 48DC/100 - Módulo de relé de estado sólido



2980047

<https://www.phoenixcontact.com/br/produtos/2980047>

Certificações

🔗 To download certificates, visit the product detail page: <https://www.phoenixcontact.com/br/produtos/2980047>



cUL Recognized
ID de certificação: FILE E 238705



UL Recognized
ID de certificação: FILE E 238705



EAC
ID de certificação: TR_TS_D_00573_c



DNV GL
ID de certificação: TAE0000196



EAC
ID de certificação: RU*C-DE.*08.B.00010



UL Listed
ID de certificação: FILE E 172140



cUL Listed
ID de certificação: FILE E 172140

cULus Recognized

cULus Listed

PLC-OSC-125DC/ 48DC/100 - Módulo de relé de estado sólido



2980047

<https://www.phoenixcontact.com/br/produtos/2980047>

Classificações

ECLASS

ECLASS-11.0	27371604
ECLASS-12.0	27371604
ECLASS-13.0	27371604

ETIM

ETIM 9.0	EC001504
----------	----------

UNSPSC

UNSPSC 21.0	39122300
-------------	----------

PLC-OSC-125DC/ 48DC/100 - Módulo de relé de estado sólido



2980047

<https://www.phoenixcontact.com/br/produtos/2980047>

Environmental product compliance

REACH SVHC	Lead 7439-92-1
	Hexahydromethylphthalic anhydride
China RoHS	Período para uso oficialmente previsto (EFUP): 50 anos
	Para obter informações sobre substâncias perigosas, ver declaração do fabricante em "Downloads"

PLC-OSC-125DC/ 48DC/100 - Módulo de relé de estado sólido

2980047

<https://www.phoenixcontact.com/br/produtos/2980047>

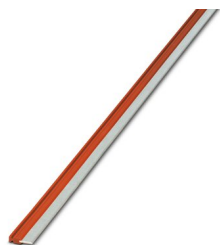
Acessórios

 Nota: a utilização de algumas das peças acessórias abaixo indicadas poderá restringir esse produto.


FBST 500-PLC RD - Ponte de encaixe sem fim

2966786

<https://www.phoenixcontact.com/br/produtos/2966786>



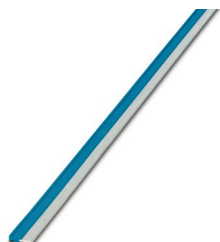
Ponte de encaixe sem fim, comprimento: 500 mm, cor: vermelho

 Capacidade de corrente máximo: 32 A


FBST 500-PLC BU - Ponte de encaixe sem fim

2966692

<https://www.phoenixcontact.com/br/produtos/2966692>



Ponte de encaixe sem fim, comprimento: 500 mm, cor: azul

 Capacidade de corrente máximo: 32 A

PLC-OSC-125DC/ 48DC/100 - Módulo de relé de estado sólido

2980047

<https://www.phoenixcontact.com/br/produtos/2980047>


FBST 500-PLC GY - Ponte de encaixe sem fim

2966838

<https://www.phoenixcontact.com/br/produtos/2966838>



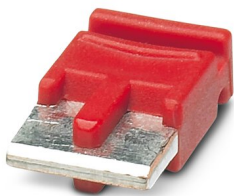
Ponte de encaixe sem fim, comprimento: 500 mm, cor: cinza

 Capacidade de corrente máximo: 32 A


FBST 6-PLC RD - Jumper plugável

2966236

<https://www.phoenixcontact.com/br/produtos/2966236>



Jumper plugável, número de polos: 2, comprimento: 6 mm, cor: vermelho

 Capacidade de corrente máximo: 6 A

PLC-OSC-125DC/ 48DC/100 - Módulo de relé de estado sólido

2980047

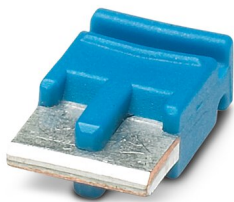
<https://www.phoenixcontact.com/br/produtos/2980047>


FBST 6-PLC BU - Jumper plugável

2966812

<https://www.phoenixcontact.com/br/produtos/2966812>

Jumper plugável, número de polos: 2, comprimento: 6 mm, cor: azul



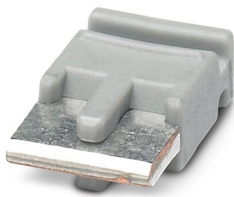
 Capacidade de corrente máximo: 6 A


FBST 6-PLC GY - Jumper plugável

2966825

<https://www.phoenixcontact.com/br/produtos/2966825>

Jumper plugável, número de polos: 2, comprimento: 6 mm, cor: cinza



 Capacidade de corrente máximo: 6 A

PLC-OSC-125DC/ 48DC/100 - Módulo de relé de estado sólido

2980047

<https://www.phoenixcontact.com/br/produtos/2980047>


FBST 8-PLC GY - Jumper plugável

2967688

<https://www.phoenixcontact.com/br/produtos/2967688>

Jumper plugável, número de polos: 2, comprimento: 8 mm, cor: cinza



 Capacidade de corrente máximo: 6 A

PLC-FA-5X20 - Adaptador para fusível

1186510

<https://www.phoenixcontact.com/br/produtos/1186510>



Adaptador de fusível plugável para a utilização em um borne básico PLC de 6,2 mm. Para fusíveis de 5 x 20 mm. Tensão operacional: universal. Sem indicação de falha de fusível.

PLC-OSC-125DC/ 48DC/100 - Módulo de relé de estado sólido

2980047

<https://www.phoenixcontact.com/br/produtos/2980047>

PLC-FA-I-5X20-12-24UC - Adaptador para fusível

1186499

<https://www.phoenixcontact.com/br/produtos/1186499>



Adaptador de fusível plugável para a utilização em um borne básico PLC de 6,2 mm. Para fusíveis de 5 x 20 mm. Tensão operacional: 12 ... 24 V AC/DC. Com LED para a indicação de falha de fusível.

ZB 6:UNBEDRUCKT - Tiras de identificação Zack

1051003

<https://www.phoenixcontact.com/br/produtos/1051003>



Tiras de identificação Zack, Fitas, branco, não impresso, identificável com: PLOTMARK, CMS-P1-PLOTTER, tipo de montagem: travamento, para a largura de terminal: 6,2 mm, tamanho para gravação: 6,15 x 10,5 mm, Quantidade de plaquetas de identificação: 10

PLC-OSC-125DC/ 48DC/100 - Módulo de relé de estado sólido

2980047

<https://www.phoenixcontact.com/br/produtos/2980047>

ZB 6 CUS - Tiras de identificação Zack

0824992

<https://www.phoenixcontact.com/br/produtos/0824992>

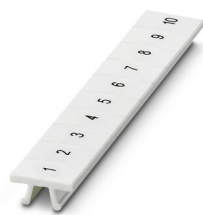


Tiras de identificação Zack, disponível para pedido: em tiras, branco, identificado conforme dados do cliente, tipo de montagem: travamento em ranhura elevada de plaqueta, para a largura de terminal: 6,2 mm, tamanho para gravação: 6,15 x 10,5 mm, Quantidade de plaquetas de identificação: 10

ZB 6,LGS:FORTL.ZAHLEN - Tiras de identificação Zack

1051016

<https://www.phoenixcontact.com/br/produtos/1051016>



Tiras de identificação Zack, Fitas, branco, identificado, identificável com: CMS-P1-PLOTTER, impresso horizontalmente: números consecutivos 1 ... 10, 11 ... 20 etc. até 491 ... 500, tipo de montagem: travamento, para a largura de terminal: 6,2 mm, tamanho para gravação: 6,15 x 10,5 mm, Quantidade de plaquetas de identificação: 10

PLC-OSC-125DC/ 48DC/100 - Módulo de relé de estado sólido

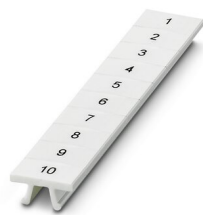
2980047

<https://www.phoenixcontact.com/br/produtos/2980047>

ZB 6,QR:FORTL.ZAHLEN - Tiras de identificação Zack

1051029

<https://www.phoenixcontact.com/br/produtos/1051029>



Tiras de identificação Zack, Fitas, branco, identificado, identificável com: CMS-P1-PLOTTER, impressão vertical: números consecutivos 1 ... 10, 11 ... 20 etc. até 491 ... 500, tipo de montagem: travamento, para a largura de terminal: 6,2 mm, tamanho para gravação: 6,15 x 10,5 mm, Quantidade de plaquetas de identificação: 10

ZB 6,LGS:GLEICHE ZAHLEN - Tiras de identificação Zack

1051032

<https://www.phoenixcontact.com/br/produtos/1051032>



Tiras de identificação Zack, Fitas, branco, identificado, identificável com: CMS-P1-PLOTTER, impresso horizontalmente: números iguais 1 ou 2 etc. até 100, tipo de montagem: travamento, para a largura de terminal: 6,2 mm, tamanho para gravação: 6,15 x 10,5 mm, Quantidade de plaquetas de identificação: 10

PLC-OSC-125DC/ 48DC/100 - Módulo de relé de estado sólido

2980047

<https://www.phoenixcontact.com/br/produtos/2980047>

ZB 6,LGS:L1-N,PE - Marcador de terminais

1051414

<https://www.phoenixcontact.com/br/produtos/1051414>



Marcador de terminais, Fitas, branco, identificado, identificável com: CMS-P1-PLOTTER, longitudinal: L1, L2, L3, N, PE, L1, L2, L3, N, PE, tipo de montagem: travamento, para a largura de terminal: 6,2 mm, tamanho para gravação: 6,15 x 10,5 mm, Quantidade de plaquetas de identificação: 10

ZB 6,LGS:U-N - Marcador de terminais

1051430

<https://www.phoenixcontact.com/br/produtos/1051430>



Marcador de terminais, Fitas, branco, identificado, identificável com: CMS-P1-PLOTTER, impresso horizontalmente: U, V, W, N, GND, U, V, W, N, GND, tipo de montagem: travamento, para a largura de terminal: 6,2 mm, tamanho para gravação: 6,15 x 10,5 mm, Quantidade de plaquetas de identificação: 10

PLC-OSC-125DC/ 48DC/100 - Módulo de relé de estado sólido



2980047

<https://www.phoenixcontact.com/br/produtos/2980047>

UC-TM 6 - Marcador de terminais

0818085

<https://www.phoenixcontact.com/br/produtos/0818085>



Marcador de terminais, Folha, branco, não impresso, identificável com: BLUEMARK ID COLOR, BLUEMARK ID, BLUEMARK CLED, PLOTMARK, CMS-P1-PLOTTER, tipo de montagem: travamento, para a largura de terminal: 6,2 mm, tamanho para gravação: 5,6 x 10,5 mm, Quantidade de plaquetas de identificação: 80

UC-TM 6 CUS - Marcador de terminais

0824589

<https://www.phoenixcontact.com/br/produtos/0824589>



Marcador de terminais, disponível para pedido: em esteira, branco, identificado conforme dados do cliente, tipo de montagem: travamento em ranhura elevada de plaqueta, para a largura de terminal: 6,2 mm, tamanho para gravação: 5,6 x 10,5 mm, Quantidade de plaquetas de identificação: 80

PLC-OSC-125DC/ 48DC/100 - Módulo de relé de estado sólido



2980047

<https://www.phoenixcontact.com/br/produtos/2980047>

UCT-TM 6 - Marcador de terminais

0828736

<https://www.phoenixcontact.com/br/produtos/0828736>



Marcador de terminais, Folha, branco, não impresso, identificável com: TOPMARK NEO, TOPMARK LASER, BLUEMARK ID COLOR, BLUEMARK ID, BLUEMARK CLED, THERMOMARK PRIME, THERMOMARK CARD 2.0, THERMOMARK CARD, tipo de montagem: travamento, para a largura de terminal: 6,2 mm, tamanho para gravação: 5,6 x 10,5 mm, Quantidade de plaquetas de identificação: 60

UCT-TM 6 CUS - Marcador de terminais

0829602

<https://www.phoenixcontact.com/br/produtos/0829602>



Marcador de terminais, disponível para pedido: em esteira, branco, identificado conforme dados do cliente, tipo de montagem: travamento em ranhura elevada de plaqueta, para a largura de terminal: 6,2 mm, tamanho para gravação: 5,6 x 10,5 mm, Quantidade de plaquetas de identificação: 60

PLC-OSC-125DC/ 48DC/100 - Módulo de relé de estado sólido



2980047

<https://www.phoenixcontact.com/br/produtos/2980047>

NS 35/ 7,5 PERF 2000MM - Trilho de fixação perfurado

0801733

<https://www.phoenixcontact.com/br/produtos/0801733>



Trilho de fixação perfurado, Variante de embalagem com 25 unidades (50 m), de acordo com EN 60715:, material: Aço, galvanizado, bicromatizado, Perfil padrão, cor: prata

NS 35/ 7,5 UNPERF 2000MM - Trilho de fixação não perfurado

0801681

<https://www.phoenixcontact.com/br/produtos/0801681>



Trilho de fixação não perfurado, Variante de embalagem com 25 unidades (50 m), de acordo com EN 60715:, material: Aço, galvanizado, bicromatizado, Perfil padrão, cor: cores prat.

PLC-OSC-125DC/ 48DC/100 - Módulo de relé de estado sólido



2980047

<https://www.phoenixcontact.com/br/produtos/2980047>

NS 35/ 7,5 WH PERF 2000MM - Trilho de fixação perfurado

1204119

<https://www.phoenixcontact.com/br/produtos/1204119>



Trilho de fixação perfurado, Variante de embalagem com 25 unidades (50 m), de acordo com EN 60715:, material: Aço, galvanizado, com passivação em branco, Perfil padrão, cor: cores prat.

NS 35/ 7,5 WH UNPERF 2000MM-VPE 10 - Trilho de fixação não perfurado

1204122

<https://www.phoenixcontact.com/br/produtos/1204122>



Trilho de fixação não perfurado, Variante de embalagem com 10 unidades (20 m), de acordo com EN 60715:, material: Aço, galvanizado, com passivação em branco, Perfil padrão, cor: cores prat.

PLC-OSC-125DC/ 48DC/100 - Módulo de relé de estado sólido

2980047

<https://www.phoenixcontact.com/br/produtos/2980047>

NS 35/ 7,5 AL UNPERF 2000MM - Trilho de fixação não perfurado

0801704

<https://www.phoenixcontact.com/br/produtos/0801704>



Trilho de fixação não perfurado, Variante de embalagem com 25 unidades (50 m), de acordo com EN 60715:, material: Alumínio, sem revestimento, Perfil padrão, cor: cores prat.

NS 35/ 7,5 ZN PERF 2000MM - Trilho de fixação perfurado

1206421

<https://www.phoenixcontact.com/br/produtos/1206421>



Trilho de fixação perfurado, Variante de embalagem com 25 unidades (50 m), de acordo com EN 60715:, material: Aço, galvanizado, Perfil padrão, cor: cores prat.

PLC-OSC-125DC/ 48DC/100 - Módulo de relé de estado sólido

2980047

<https://www.phoenixcontact.com/br/produtos/2980047>

NS 35/ 7,5 ZN UNPERF 2000MM - Trilho de fixação não perfurado

1206434

<https://www.phoenixcontact.com/br/produtos/1206434>



Trilho de fixação não perfurado, Variante de embalagem com 25 unidades (50 m), de acordo com EN 60715:, material: Aço, galvanizado, Perfil padrão, cor: cores prat.

NS 35/ 7,5 CU UNPERF 2000MM-VPE 10 - Trilho de fixação não perfurado

0801762

<https://www.phoenixcontact.com/br/produtos/0801762>



Trilho de fixação não perfurado, Variante de embalagem com 10 unidades (20 m), de acordo com EN 60715:, material: Cobre, sem revestimento, Perfil padrão, cor: cobre

PLC-OSC-125DC/ 48DC/100 - Módulo de relé de estado sólido

2980047

<https://www.phoenixcontact.com/br/produtos/2980047>

NS 35/ 7,5 CAP - Peça terminal para trilho de fixação

1206560

<https://www.phoenixcontact.com/br/produtos/1206560>

Peça terminal para trilho de fixação, para trilho NS 35/7,5



NS 35/15 PERF 2000MM - Trilho de fixação perfurado

1201730

<https://www.phoenixcontact.com/br/produtos/1201730>



Trilho de fixação perfurado, Variante de embalagem com 25 unidades (50 m), semelhante à EN 60715, material: Aço, galvanizado, bicromatizado, Perfil padrão, cor: cores prat.

PLC-OSC-125DC/ 48DC/100 - Módulo de relé de estado sólido



2980047

<https://www.phoenixcontact.com/br/produtos/2980047>

NS 35/15 UNPERF 2000MM - Trilho de fixação não perfurado

1201714

<https://www.phoenixcontact.com/br/produtos/1201714>



Trilho de fixação não perfurado, Variante de embalagem com 25 unidades (50 m), semelhante à EN 60715, material: Aço, galvanizado, bicromatizado, Perfil padrão, cor: cores prat.

NS 35/15 WH PERF 2000MM - Trilho de fixação perfurado

0806602

<https://www.phoenixcontact.com/br/produtos/0806602>



Trilho de fixação perfurado, Variante de embalagem com 25 unidades (50 m), semelhante à EN 60715, material: Aço, galvanizado, com passivação em branco, Perfil padrão, cor: branco

PLC-OSC-125DC/ 48DC/100 - Módulo de relé de estado sólido

2980047

<https://www.phoenixcontact.com/br/produtos/2980047>

NS 35/15 WH UNPERF 2000MM-VPE 10 - Trilho de fixação não perfurado

1204135

<https://www.phoenixcontact.com/br/produtos/1204135>



Trilho de fixação não perfurado, Variante de embalagem com 10 unidades (20 m), semelhante à EN 60715, material: Aço, galvanizado, com passivação em branco, Perfil padrão, cor: cores prat.

NS 35/15 AL UNPERF 2000MM - Trilho de fixação não perfurado

1201756

<https://www.phoenixcontact.com/br/produtos/1201756>



Trilho de fixação não perfurado, semelhante à EN 60715, material: Alumínio, sem revestimento, Perfil padrão, cor: cores prat.

PLC-OSC-125DC/ 48DC/100 - Módulo de relé de estado sólido

2980047

<https://www.phoenixcontact.com/br/produtos/2980047>

NS 35/15 ZN PERF 2000MM - Trilho de fixação perfurado

1206599

<https://www.phoenixcontact.com/br/produtos/1206599>



Trilho de fixação perfurado, Variante de embalagem com 25 unidades (50 m), semelhante à EN 60715, material: Aço, galvanizado, Perfil padrão, cor: cores prat.

NS 35/15 ZN UNPERF 2000MM - Trilho de fixação não perfurado

1206586

<https://www.phoenixcontact.com/br/produtos/1206586>



Trilho de fixação não perfurado, Variante de embalagem com 25 unidades (50 m), semelhante à EN 60715, material: Aço, galvanizado, Perfil padrão, cor: cores prat.

PLC-OSC-125DC/ 48DC/100 - Módulo de relé de estado sólido

2980047

<https://www.phoenixcontact.com/br/produtos/2980047>

NS 35/15 CU UNPERF 2000MM-VPE 10 - Trilho de fixação não perfurado

1201895

<https://www.phoenixcontact.com/br/produtos/1201895>



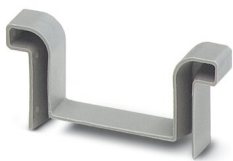
Trilho de fixação não perfurado, Variante de embalagem com 10 unidades (20 m), semelhante à EN 60715, material: Cobre, sem revestimento, Perfil padrão, cor: cobre

NS 35/15 CAP - Peça terminal para trilho de fixação

1206573

<https://www.phoenixcontact.com/br/produtos/1206573>

Peça terminal para trilho de fixação, para trilho NS 35/15



PLC-OSC-125DC/ 48DC/100 - Módulo de relé de estado sólido

2980047

<https://www.phoenixcontact.com/br/produtos/2980047>

NS 35/15-2,3 UNPERF 2000MM-VPE 10 - Trilho de fixação não perfurado

1201798

<https://www.phoenixcontact.com/br/produtos/1201798>



Trilho de fixação não perfurado, Variante de embalagem com 10 unidades (20 m), de acordo com EN 60715:, material: Aço, galvanizado, bicromatizado, Perfil padrão de 2,3 mm, cor: cores prat.

PLC-ATP BK - Placa de separação

2966841

<https://www.phoenixcontact.com/br/produtos/2966841>



Separador de circuito, 2 mm de espessura, aplicar no início e extremidade de cada régua de bornes PLC. Além disso, ela serve para: separação óptica de grupos, isolamento segura de várias tensões de interfaces PLC adjacentes conforme DIN VDE 0106-101, separação

PLC-OSC-125DC/ 48DC/100 - Módulo de relé de estado sólido



2980047

<https://www.phoenixcontact.com/br/produtos/2980047>

PLC-ESK GY - Borne de alimentação

2966508

<https://www.phoenixcontact.com/br/produtos/2966508>



Borne de alimentação, para alimentação de até quatro potenciais, para montagem sobre NS 35/7,5

SZF 1-0,6X3,5 - Chave de fenda

1204517

<https://www.phoenixcontact.com/br/produtos/1204517>



Ferramenta de acionamento, para bornes ST, adequada também como chave de fenda para parafuso com ranhura, tamanho: 0,6x3,5x100 mm, cabo de 2 componentes, com proteção antideslizante

PLC-OSC-125DC/ 48DC/100 - Módulo de relé de estado sólido



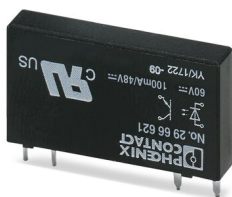
2980047

<https://www.phoenixcontact.com/br/produtos/2980047>

OPT-60DC/ 48DC/100 - Relé de estado sólido miniatura

2966621

<https://www.phoenixcontact.com/br/produtos/2966621>



Relé de estado sólido miniatura plugável, relé de estado sólido de entrada, 1 contato normalmente aberto, entrada: 60 V DC, saída: 3-48 V DC/100 mA

Phoenix Contact 2023 © - Todos os direitos reservados
<https://www.phoenixcontact.com>

PHOENIX CONTACT Ind. Com. Ltda.
Av. das Nações Unidas, 11.541, 19º andar - Brooklin Paulista
CEP:04578-000 - São Paulo/SP - Brasil
(11) 3871-6400
vendas@phoenixcontact.com.br