

USLKG 10 N - Borne terra

3003923

<https://www.phoenixcontact.com/br/produtos/3003923>



Tenha em atenção que os dados exibidos neste documento PDF são gerados a partir de nosso catálogo online. Encontre os dados completos na documentação do usuário. Aplicam-se nossas Condições Gerais de Utilização para downloads.



Borne terra, quantidade de conexões: 2, tipo de conexão: Conexão a parafuso, Bitola: 10 mm², perfil de conexão: 0,5 mm² - 16 mm², tipo de fixação: Base PE com parafuso de fixação, M4, tipo de montagem: NS 35/7,5, NS 35/15, NS 32, cor: verde-amarelo

Dados comerciais

Código	3003923
Unidades por embalagem	50 Unidade
Chave comercial	BE12
Chave de produto	BE1221
Página de catálogo	Página 464 (C-1-2019)
GTIN	4017918107079
Peso por unidade (inclusive embalagem)	30,89 g
Peso por unidade (exclusive embalagem)	30,282 g
País de origem	DE

USLKG 10 N - Borne terra

3003923

<https://www.phoenixcontact.com/br/produtos/3003923>



Dados técnicos

Propriedades do artigo

Tipo de produto	Terminal terra
Número de conexões	2
Número de linhas	1

Propriedades de isolamento

Categoria de sobretensão	III
Grau de impurezas	3

Características elétricas

Tensão de choque de dimensionamento	8 kV
Potência de dissipação máxima com condição nominal	1,82 W

Dados de conexão

Pé do condutor de proteção	Sim
Quantidade de conexões por nível	2
Bitola nominal	10 mm ²

Andar 1 em cima 1 embaixo 1

Rosca	M4
Nota	Observe a capacidade de corrente dos trilhos de fixação.
Torque de aperto	1,5 ... 1,8 Nm
Comprimento de isolamento	10 mm
Pino calibrador	B6
Conexão conforme norma	IEC 60947-7-2
Bitola do condutor, fixa	0,5 mm ² ... 16 mm ²
Bitola do condutor AWG	20 ... 6 (convertido conforme IEC)
Bitola de condutor flexível	0,5 mm ² ... 10 mm ²
Bitola de condutor flexível [AWG]	20 ... 8 (convertido conforme IEC)
Bitola de condutor flexível (terminal tubular sem luva de plástico)	0,5 mm ² ... 10 mm ²
Bitola de condutor flexível (terminal tubular com luva de plástico)	0,5 mm ² ... 6 mm ²
Bitola nominal	10 mm ²

Dados Ex

Dados nominais (ATEX/IECEx)

Identificação	⊕ II 2 GD Ex eb IIC Gb
Gama de temperaturas de aplicação	-60 °C ... 110 °C
Acessório com certificação Ex	1205066 SZS 1,0X4,0 VDE 1201442 E/UK
Faixa de torque base PE	1,5 Nm ... 1,8 Nm
Saída	(constante)

USLKG 10 N - Borne terra



3003923

<https://www.phoenixcontact.com/br/produtos/3003923>

Dados de conexão Ex Geral

Faixa de torque	1,5 Nm ... 1,8 Nm
Bitola nominal	10 mm ²
Bitola nominal AWG	8
Capacidade de conexão, cabo rígido	0,5 mm ² ... 16 mm ²
Capacidade de conexão AWG	20 ... 6
Capacidade de conexão, cabo flexível	0,5 mm ² ... 10 mm ²
Capacidade de conexão AWG	20 ... 8

Medidas

Largura	10,2 mm
Altura	42,5 mm
Profundidade	45,8 mm
Profundidade em NS 32	52 mm
Profundidade em NS 35/7,5	47 mm
Profundidade em NS 35/15	54,5 mm

Dados de material

Cor	verde-amarelo
Classe de inflamabilidade conforme UL 94	V0
Grupo de material isolante	I
Material isolante	PA
Aplicação estática do material isolante	-60 °C
Índice de temperatura do material de isolamento (DIN EN 60216-1 (VDE 0304-21))	125 °C
Índice de temperatura relativa do material de isolamento (Elec., UL 746 B)	130 °C
Proteção contra incêndio para veículos sobre trilhos (DIN EN 45545-2) R22	HL 1 - HL 3
Proteção contra incêndio para veículos sobre trilhos (DIN EN 45545-2) R23	HL 1 - HL 3
Proteção contra incêndio para veículos sobre trilhos (DIN EN 45545-2) R24	HL 1 - HL 3
Proteção contra incêndio para veículos sobre trilhos (DIN EN 45545-2) R26	HL 1 - HL 3
Liberação de calor calorimétrica NFPA 130 (ASTM E 1354)	27,5 MJ/kg
Flamabilidade das superfícies NFPA 130 (ASTM E 162)	aprovado
Densidade óptica de gás de combustão específica NFPA 130 (ASTM E 662)	aprovado
Toxicidade do gás de combustão NFPA 130 (SMP 800C)	aprovado

Características mecânicas

Geral

Fixação de terminal	1,5 Nm ... 1,8 Nm (Base PE com parafuso de fixação, M4)
---------------------	---

Dados mecânicos

Parede lateral aberta	Não
-----------------------	-----

Condições ambientais e de vida útil operacional

Condições ambientais

Temperatura ambiente (funcionamento)	-60 °C ... 105 °C (temperatura de operação máx. por um curto período, ver RTI Elec.)
Temperatura ambiente (armazenamento/transporte)	-25 °C ... 60 °C (durante pouco tempo, não superior a 24 h, -60 °C até +70 °C)
Temperatura ambiente (montagem)	-5 °C ... 70 °C
Temperatura ambiente (acionamento)	-5 °C ... 70 °C
Umidade do ar admissível (armazenamento/transporte)	30 % ... 70 %

Normas e disposições

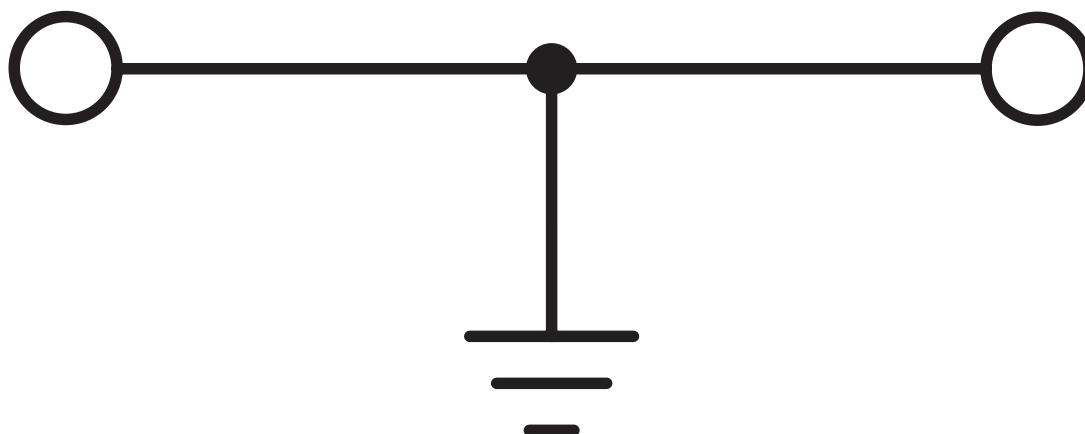
Conexão conforme norma	IEC 60947-7-2
------------------------	---------------

Montagem

Tipo de montagem	NS 35/7,5
	NS 35/15
	NS 32
Fixação de terminal	1,5 Nm ... 1,8 Nm (Base PE com parafuso de fixação, M4)

Desenhos

Diagrama de circuitos



USLKG 10 N - Borne terra



3003923

<https://www.phoenixcontact.com/br/produtos/3003923>

Certificações

To download certificates, visit the product detail page: <https://www.phoenixcontact.com/br/produtos/3003923>

DNV

ID de certificação: TAE00001CT



CSA

ID de certificação: 13631

	Tensão nominal U_N	Corrente nominal I_N	Bitola AWG	Bitola mm^2
	-	-	24 - 6	-



IECEE CB Scheme

ID de certificação: NL-39730

	Tensão nominal U_N	Corrente nominal I_N	Bitola AWG	Bitola mm^2
	-	-	-	- 10



cULus Recognized

ID de certificação: E60425

	Tensão nominal U_N	Corrente nominal I_N	Bitola AWG	Bitola mm^2
Usegroup B	-	-	20 - 6	-
Usegroup C	-	-	20 - 6	-



LR

ID de certificação: LR2041789TA-02



KR

ID de certificação: HMB17372-EL001



BV

ID de certificação: 07774/E0 BV



ATEX

ID de certificação: KEMA99ATEX4487U



cUL Recognized

ID de certificação: E192998

USLKG 10 N - Borne terra

3003923

<https://www.phoenixcontact.com/br/produtos/3003923>



Tensão nominal U _N	Corrente nominal I _N	Bitola AWG	Bitola mm ²
-	-	24 - 6	-



EAC Ex

ID de certificação: RU C-DE.HA91.B.00066



IECEX

ID de certificação: IECEXKEM06.0035U



UL Recognized

ID de certificação: E192998

Tensão nominal U _N	Corrente nominal I _N	Bitola AWG	Bitola mm ²
-	-	24 - 6	-



CCC

ID de certificação: 2020322313000623

cULus Recognized

USLKG 10 N - Borne terra

3003923

<https://www.phoenixcontact.com/br/produtos/3003923>



Classificações

ECLASS

ECLASS-11.0	27141141
ECLASS-13.0	27250103

ETIM

ETIM 9.0	EC000901
----------	----------

UNSPSC

UNSPSC 21.0	39121400
-------------	----------

USLKG 10 N - Borne terra

3003923

<https://www.phoenixcontact.com/br/produtos/3003923>



Environmental product compliance

China RoHS

Período para uso previsto: ilimitado = EFUP-e

Sem substâncias perigosas acima dos valores limite

USLKG 10 N - Borne terra

3003923

<https://www.phoenixcontact.com/br/produtos/3003923>



Acessórios

SBS10:UNBEDRUCKT - Cartelas de identificador

1007248

<https://www.phoenixcontact.com/br/produtos/1007248>



Cartelas de identificador, Cartão, branco, não impresso, identificável com: Caneta de gravação, perfurado, tipo de montagem: travamento, travamento em ranhura plana de plaqueta, para a largura de terminal: 10 mm, tamanho para gravação: 6 x 10,1 mm, Quantidade de plaquetas de identificação: 250

NS 32 PERF 2000MM-VPE 10 - Trilho de fixação perfurado

1201002

<https://www.phoenixcontact.com/br/produtos/1201002>



Trilho de fixação perfurado, Variante de embalagem com 10 unidades (20 m), de acordo com EN 60715:, material: Aço, galvanizado, bicromatizado, Perfil G, cor: prata

USLKG 10 N - Borne terra

3003923

<https://www.phoenixcontact.com/br/produtos/3003923>



NS 32 UNPERF 2000MM-VPE 10 - Trilho de fixação não perfurado

1201015

<https://www.phoenixcontact.com/br/produtos/1201015>



Trilho de fixação não perfurado, Variante de embalagem com 10 unidades (20 m), de acordo com EN 60715:, material: Aço, galvanizado, bicromatizado, Perfil G, cor: cores prat.

NS 35/ 7,5 PERF 2000MM - Trilho de fixação perfurado

0801733

<https://www.phoenixcontact.com/br/produtos/0801733>



Trilho de fixação perfurado, Variante de embalagem com 25 unidades (50 m), de acordo com EN 60715:, material: Aço, galvanizado, bicromatizado, Perfil padrão, cor: prata

USLKG 10 N - Borne terra

3003923

<https://www.phoenixcontact.com/br/produtos/3003923>



NS 35/ 7,5 UNPERF 2000MM - Trilho de fixação não perfurado

0801681

<https://www.phoenixcontact.com/br/produtos/0801681>



Trilho de fixação não perfurado, Variante de embalagem com 25 unidades (50 m), de acordo com EN 60715.; material: Aço, galvanizado, bicromatizado, Perfil padrão, cor: cores prat.

NS 35/ 7,5 WH PERF 2000MM - Trilho de fixação perfurado

1204119

<https://www.phoenixcontact.com/br/produtos/1204119>



Trilho de fixação perfurado, Variante de embalagem com 25 unidades (50 m), de acordo com EN 60715.; material: Aço, galvanizado, com passivação em branco, Perfil padrão, cor: cores prat.

USLKG 10 N - Borne terra

3003923

<https://www.phoenixcontact.com/br/produtos/3003923>



NS 35/ 7,5 WH UNPERF 2000MM-VPE 10 - Trilho de fixação não perfurado

1204122

<https://www.phoenixcontact.com/br/produtos/1204122>



Trilho de fixação não perfurado, Variante de embalagem com 10 unidades (20 m), de acordo com EN 60715:, material: Aço, galvanizado, com passivação em branco, Perfil padrão, cor: cores prat.

NS 35/ 7,5 AL UNPERF 2000MM - Trilho de fixação não perfurado

0801704

<https://www.phoenixcontact.com/br/produtos/0801704>



Trilho de fixação não perfurado, Variante de embalagem com 25 unidades (50 m), de acordo com EN 60715:, material: Alumínio, sem revestimento, Perfil padrão, cor: cores prat.

USLKG 10 N - Borne terra

3003923

<https://www.phoenixcontact.com/br/produtos/3003923>



NS 35/ 7,5 ZN PERF 2000MM - Trilho de fixação perfurado

1206421

<https://www.phoenixcontact.com/br/produtos/1206421>



Trilho de fixação perfurado, Variante de embalagem com 25 unidades (50 m), de acordo com EN 60715:, material: Aço, galvanizado, Perfil padrão, cor: cores prat.

NS 35/ 7,5 ZN UNPERF 2000MM - Trilho de fixação não perfurado

1206434

<https://www.phoenixcontact.com/br/produtos/1206434>



Trilho de fixação não perfurado, Variante de embalagem com 25 unidades (50 m), de acordo com EN 60715:, material: Aço, galvanizado, Perfil padrão, cor: cores prat.

USLKG 10 N - Borne terra

3003923

<https://www.phoenixcontact.com/br/produtos/3003923>



NS 35/ 7,5 CU UNPERF 2000MM-VPE 10 - Trilho de fixação não perfurado

0801762

<https://www.phoenixcontact.com/br/produtos/0801762>



Trilho de fixação não perfurado, Variante de embalagem com 10 unidades (20 m), de acordo com EN 60715:, material: Cobre, sem revestimento, Perfil padrão, cor: cobre

NS 35/ 7,5 CAP - Peça terminal para trilho de fixação

1206560

<https://www.phoenixcontact.com/br/produtos/1206560>

Peça terminal para trilho de fixação, para trilho NS 35/7,5



USLKG 10 N - Borne terra

3003923

<https://www.phoenixcontact.com/br/produtos/3003923>



NS 35/15 PERF 2000MM - Trilho de fixação perfurado

1201730

<https://www.phoenixcontact.com/br/produtos/1201730>



Trilho de fixação perfurado, Variante de embalagem com 25 unidades (50 m), semelhante à EN 60715, material: Aço, galvanizado, bicromatizado, Perfil padrão, cor: cores prat.

NS 35/15 UNPERF 2000MM - Trilho de fixação não perfurado

1201714

<https://www.phoenixcontact.com/br/produtos/1201714>



Trilho de fixação não perfurado, Variante de embalagem com 25 unidades (50 m), semelhante à EN 60715, material: Aço, galvanizado, bicromatizado, Perfil padrão, cor: cores prat.

USLKG 10 N - Borne terra

3003923

<https://www.phoenixcontact.com/br/produtos/3003923>



NS 35/15 WH PERF 2000MM - Trilho de fixação perfurado

0806602

<https://www.phoenixcontact.com/br/produtos/0806602>



Trilho de fixação perfurado, Variante de embalagem com 25 unidades (50 m), semelhante à EN 60715, material: Aço, galvanizado, com passivação em branco, Perfil padrão, cor: branco

NS 35/15 WH UNPERF 2000MM-VPE 10 - Trilho de fixação não perfurado

1204135

<https://www.phoenixcontact.com/br/produtos/1204135>



Trilho de fixação não perfurado, Variante de embalagem com 10 unidades (20 m), semelhante à EN 60715, material: Aço, galvanizado, com passivação em branco, Perfil padrão, cor: cores prat.

USLKG 10 N - Borne terra

3003923

<https://www.phoenixcontact.com/br/produtos/3003923>



NS 35/15 AL UNPERF 2000MM - Trilho de fixação não perfurado

1201756

<https://www.phoenixcontact.com/br/produtos/1201756>



Trilho de fixação não perfurado, semelhante à EN 60715, material: Alumínio, sem revestimento, Perfil padrão, cor: cores prat.

NS 35/15 ZN PERF 2000MM - Trilho de fixação perfurado

1206599

<https://www.phoenixcontact.com/br/produtos/1206599>



Trilho de fixação perfurado, Variante de embalagem com 25 unidades (50 m), semelhante à EN 60715, material: Aço, galvanizado, Perfil padrão, cor: cores prat.

USLKG 10 N - Borne terra

3003923

<https://www.phoenixcontact.com/br/produtos/3003923>



NS 35/15 ZN UNPERF 2000MM - Trilho de fixação não perfurado

1206586

<https://www.phoenixcontact.com/br/produtos/1206586>



Trilho de fixação não perfurado, Variante de embalagem com 25 unidades (50 m), semelhante à EN 60715, material: Aço, galvanizado, Perfil padrão, cor: cores prat.

NS 35/15 CU UNPERF 2000MM-VPE 10 - Trilho de fixação não perfurado

1201895

<https://www.phoenixcontact.com/br/produtos/1201895>



Trilho de fixação não perfurado, Variante de embalagem com 10 unidades (20 m), semelhante à EN 60715, material: Cobre, sem revestimento, Perfil padrão, cor: cobre

USLKG 10 N - Borne terra

3003923

<https://www.phoenixcontact.com/br/produtos/3003923>



NS 35/15 CAP - Peça terminal para trilho de fixação

1206573

<https://www.phoenixcontact.com/br/produtos/1206573>

Peça terminal para trilho de fixação, para trilho NS 35/15



ZB 10:UNBEDRUCKT - Tiras de identificação Zack

1053001

<https://www.phoenixcontact.com/br/produtos/1053001>



Tiras de identificação Zack, Fitas, branco, não impresso, identificável com: PLOTMARK, CMS-P1-PLOTTER, tipo de montagem: travamento, para a largura de terminal: 10,2 mm, tamanho para gravação: 10,5 x 10,15 mm, Quantidade de plaquetas de identificação: 10

USLKG 10 N - Borne terra

3003923

<https://www.phoenixcontact.com/br/produtos/3003923>



ZB 10 CUS - Tiras de identificação Zack

0824941

<https://www.phoenixcontact.com/br/produtos/0824941>



Tiras de identificação Zack, disponível para pedido: em tiras, branco, identificado conforme dados do cliente, tipo de montagem: travamento em ranhura elevada de plaqueta, para a largura de terminal: 10,2 mm, tamanho para gravação: 10,15 x 10,5 mm, Quantidade de plaquetas de identificação: 10

ZB10,LGS:FORTL.ZAHLEN - Tiras de identificação Zack

1053014

<https://www.phoenixcontact.com/br/produtos/1053014>



Tiras de identificação Zack, Fitas, branco, identificado, identificável com: CMS-P1-PLOTTER, impresso horizontalmente: números consecutivos 1 ... 10, 11 ... 20 etc. até 91 ... 100, tipo de montagem: travamento, para a largura de terminal: 10,2 mm, tamanho para gravação: 10,15 x 10,5 mm, Quantidade de plaquetas de identificação: 10

USLKG 10 N - Borne terra

3003923

<https://www.phoenixcontact.com/br/produtos/3003923>



ZB10,QR:FORTL.ZAHLEN - Tiras de identificação Zack

1053027

<https://www.phoenixcontact.com/br/produtos/1053027>

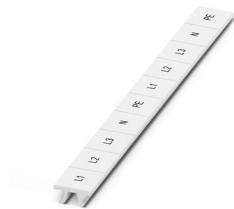


Tiras de identificação Zack, Fitas, branco, identificado, identificável com: CMS-P1-PLOTTER, impressão vertical: números consecutivos 1 ... 10, 11 ... 20 etc. até 91 ... 100, tipo de montagem: travamento, para a largura de terminal: 10,2 mm, tamanho para gravação: 10,15 x 10,5 mm, Quantidade de plaquetas de identificação: 10

ZB10,LGS:L1-N,PE - Marcador de terminais

1053412

<https://www.phoenixcontact.com/br/produtos/1053412>



Marcador de terminais, Fitas, branco, identificado, identificável com: CMS-P1-PLOTTER, longitudinal: L1, L2, L3, N, PE, L1, L2, L3, N, PE, tipo de montagem: travamento, para a largura de terminal: 10,2 mm, tamanho para gravação: 10,15 x 10,5 mm, Quantidade de plaquetas de identificação: 10

USLKG 10 N - Borne terra

3003923

<https://www.phoenixcontact.com/br/produtos/3003923>



ZB10,LGS:U-N - Marcador de terminais

1053438

<https://www.phoenixcontact.com/br/produtos/1053438>



Marcador de terminais, Fitas, branco, identificado, identificável com: CMS-P1-PLOTTER, longitudinal: U, V, W, N, GND, U, V, W, N, GND, tipo de montagem: travamento, para a largura de terminal: 10,2 mm, tamanho para gravação: 10,15 x 10,5 mm, Quantidade de plaquetas de identificação: 10

UC-TM 10 - Marcador de terminais

0818069

<https://www.phoenixcontact.com/br/produtos/0818069>



Marcador de terminais, Folha, branco, não impresso, identificável com: BLUEMARK ID COLOR, BLUEMARK ID, BLUEMARK CLED, PLOTMARK, CMS-P1-PLOTTER, tipo de montagem: travamento, para a largura de terminal: 10,2 mm, tamanho para gravação: 9,6 x 10,5 mm, Quantidade de plaquetas de identificação: 48

USLKG 10 N - Borne terra

3003923

<https://www.phoenixcontact.com/br/produtos/3003923>



UC-TM 10 CUS - Marcador de terminais

0824605

<https://www.phoenixcontact.com/br/produtos/0824605>



Marcador de terminais, disponível para pedido: em esteira, branco, identificado conforme dados do cliente, tipo de montagem: travamento em ranhura elevada de plaqueta, para a largura de terminal: 10,2 mm, tamanho para gravação: 9,6 x 10,5 mm, Quantidade de plaquetas de identificação: 48

UCT-TM 10 - Marcador de terminais

0829142

<https://www.phoenixcontact.com/br/produtos/0829142>



Marcador de terminais, Folha, branco, não impresso, identificável com: TOPMARK NEO, TOPMARK LASER, BLUEMARK ID COLOR, BLUEMARK ID, BLUEMARK CLED, THERMOMARK PRIME, THERMOMARK CARD 2.0, THERMOMARK CARD, tipo de montagem: travamento, para a largura de terminal: 10,2 mm, tamanho para gravação: 8,9 x 9,6 mm, Quantidade de plaquetas de identificação: 36

USLKG 10 N - Borne terra

3003923

<https://www.phoenixcontact.com/br/produtos/3003923>



UCT-TM 10 CUS - Marcador de terminais

0829623

<https://www.phoenixcontact.com/br/produtos/0829623>

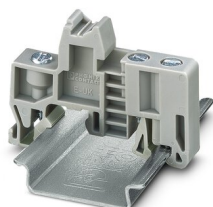


Marcador de terminais, disponível para pedido: em esteira, branco, identificado conforme dados do cliente, tipo de montagem: travamento em ranhura elevada de plaqueta, para a largura de terminal: 10,2 mm, tamanho para gravação: 8,9 x 9,6 mm, Quantidade de plaquetas de identificação: 36

E/UK - Poste

1201442

<https://www.phoenixcontact.com/br/produtos/1201442>



Poste, Montagem sobre trilho de fixação NS 32 ou NS 35, material: PA, cor: cinza

USLKG 10 N - Borne terra

3003923

<https://www.phoenixcontact.com/br/produtos/3003923>



E/UK 1 - Poste

1201413

<https://www.phoenixcontact.com/br/produtos/1201413>



Base, para suporte terminal de bornes duplos e de três níveis, largura: 10 mm, cor: cinza

NS 35/15-2,3 UNPERF 2000MM-VPE 10 - Trilho de fixação não perfurado

1201798

<https://www.phoenixcontact.com/br/produtos/1201798>



Trilho de fixação não perfurado, Variante de embalagem com 10 unidades (20 m), de acordo com EN 60715:, material: Aço, galvanizado, bicromatizado, Perfil padrão de 2,3 mm, cor: cores prat.

USLKG 10 N - Borne terra

3003923

<https://www.phoenixcontact.com/br/produtos/3003923>



SZS 1,0X4,0 VDE - Chave de fenda

1205066

<https://www.phoenixcontact.com/br/produtos/1205066>



Chave de fenda, com ranhura, isolamento VDE, tamanho: 1,0x4,0x100 mm, cabo de 2 componentes, com proteção antideslizante

Phoenix Contact 2023 © - Todos os direitos reservados

<https://www.phoenixcontact.com>

PHOENIX CONTACT Ind. Com. Ltda.

Av. das Nações Unidas, 11.541, 19º andar - Brooklin Paulista

CEP:04578-000 - São Paulo/SP - Brasil

(11) 3871-6400

vendas@phoenixcontact.com.br