

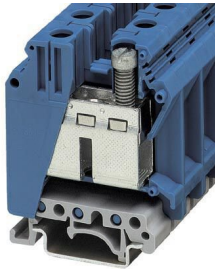
UK 35 BU - Borne de passagem

3008025

<https://www.phoenixcontact.com/br/produtos/3008025>



Tenha em atenção que os dados exibidos neste documento PDF são gerados a partir de nosso catálogo online. Encontre os dados completos na documentação do usuário. Aplicam-se nossas Condições Gerais de Utilização para downloads.



Borne de passagem, tensão nominal: 1000 V, corrente nominal: 125 A, quantidade de conexões: 2, tipo de conexão: Conexão a parafuso, perfil de conexão: 0,75 mm² - 50 mm², tipo de montagem: NS 35/7,5, NS 35/15, NS 32, cor: azul

Suas vantagens

- A grande área de conexão permite a conexão de condutores rígidos e flexíveis sem terminal tubular, mesmo para além da bitola nominal
- O formato compacto oferece economia de espaço e um cabeamento confortável no menor espaço
- Guia ideal para chave de fenda através de canais a parafuso fechados

Dados comerciais

Código	3008025
Unidades por embalagem	50 Unidade
Chave comercial	BE12
Chave de produto	BE1211
Página de catálogo	Página 213 (CL-2005)
GTIN	4017918091569
Peso por unidade (inclusive embalagem)	57,78 g
Peso por unidade (exclusive embalagem)	55,836 g
País de origem	DE

Dados técnicos

Propriedades do artigo

Tipo de produto	Terminal de passagem
Número de conexões	2
Número de linhas	1
Potenciais	1

Propriedades de isolamento

Categoria de sobretensão	III
Grau de impurezas	3

Características elétricas

Tensão de choque de dimensionamento	8 kV
Potência de dissipação máxima com condição nominal	4,06 W

Dados de conexão

Quantidade de conexões por nível	2
Bitola nominal	35 mm ²
Bitola nominal AWG	2

Andar 1 em cima 1 embaixo 1

Rosca	M6
Torque de aperto	3,2 ... 3,7 Nm
Comprimento de isolamento	16 mm
Pino calibrador	B9
Conexão conforme norma	IEC 60947-7-1
Bitola do condutor, fixa	0,75 mm ² ... 50 mm ²
Bitola do condutor AWG	18 ... 2 (convertido conforme IEC)
Bitola de condutor flexível	0,75 mm ² ... 35 mm ²
Bitola de condutor flexível [AWG]	18 ... 2 (convertido conforme IEC)
Bitola de condutor flexível (terminal tubular sem luva de plástico)	0,75 mm ² ... 35 mm ²
Bitola de condutor flexível (terminal tubular com luva de plástico)	0,75 mm ² ... 35 mm ²
2 condutores com o mesmo perfil, fixos	0,75 mm ² ... 16 mm ²
2 condutores com o mesmo perfil, flexíveis	0,75 mm ² ... 10 mm ²
2 condutores com a mesma bitola, flexíveis com AEH sem suporte de plástico	0,75 mm ² ... 10 mm ²
2 condutores com a mesma bitola flexíveis com terminal tubular TWIN com luva de plástico	0,75 mm ² ... 6 mm ²
Corrente nominal	125 A
Corrente de carga máxima	150 A (com bitola de condutor de 50 mm ²)
Tensão nominal	1000 V

Dados Ex

Dados nominais (ATEX/IECEX)

Identificação	⊕ II 2 GD Ex eb IIC Gb
Gama de temperaturas de aplicação	-60 °C ... 110 °C
Acessório com certificação Ex	3008096 TP-UK 35 1205079 SZS 1,0X6,5 VDE 1201442 E/UK
Listagem de pontes	Jumper fixo / FBI 2-15 / 0201333 Jumper fixo / FBI 3-15 / 0201278
Dados de ponte	118,5 A / 35 mm ²
Listagem de pontes	Jumper de inserção / EB 2-15 K/UK 35 / 0205119 Jumper de inserção / EB 10-15 / 0205135
Dados de ponte	105,5 A / 35 mm ²
Listagem de pontes	Jumper de corrente / KBI- 15 / 0205203
Dados de ponte	116 A / 35 mm ²
Elevação de temperatura Ex	40 K (130,5 A / 35 mm ²)
Tensão de dimensionamento	690 V
para jumpeamento com ponte de inserção	690 V
para jumpeamento com jumper	690 V
Tensão de isolamento nominal	630 V
Saída	(constante)

Nível Ex Geral

Corrente nominal	118,5 A
Corrente de carga máxima	147 A
Resistência de passagem	0,08 mΩ

Dados de conexão Ex Geral

Faixa de torque	3,2 Nm ... 3,7 Nm
Bitola nominal	35 mm ²
Bitola nominal AWG	2
Capacidade de conexão, cabo rígido	0,75 mm ² ... 50 mm ²
Capacidade de conexão AWG	18 ... 1/0
Capacidade de conexão, cabo flexível	0,75 mm ² ... 35 mm ²
Capacidade de conexão AWG	18 ... 2
2 condutores com o mesmo perfil, fixos	0,75 mm ² ... 16 mm ²
2 condutores com a mesma bitola AWG rígida	18 ... 6
2 condutores com o mesmo perfil, flexíveis	0,75 mm ² ... 10 mm ²
2 condutores com a mesma bitola AWG flexível	18 ... 8

Medidas

Largura	15,1 mm
Altura	50 mm
Profundidade em NS 32	67 mm
Profundidade em NS 35/7,5	62 mm

Profundidade em NS 35/15	69,5 mm
--------------------------	---------

Dados de material

Cor	azul
Classe de inflamabilidade conforme UL 94	V0
Grupo de material isolante	I
Material isolante	PA
Aplicação estática do material isolante	-60 °C
Índice de temperatura do material de isolamento (DIN EN 60216-1 (VDE 0304-21))	125 °C
Índice de temperatura relativa do material de isolamento (Elec., UL 746 B)	130 °C
Proteção contra incêndio para veículos sobre trilhos (DIN EN 45545-2) R22	HL 1 - HL 3
Proteção contra incêndio para veículos sobre trilhos (DIN EN 45545-2) R23	HL 1 - HL 3
Proteção contra incêndio para veículos sobre trilhos (DIN EN 45545-2) R24	HL 1 - HL 3
Proteção contra incêndio para veículos sobre trilhos (DIN EN 45545-2) R26	HL 1 - HL 3
Liberção de calor calorimétrica NFPA 130 (ASTM E 1354)	27,5 MJ/kg
Flamabilidade das superfícies NFPA 130 (ASTM E 162)	aprovado
Densidade óptica de gás de combustão específica NFPA 130 (ASTM E 662)	aprovado
Toxicidade do gás de combustão NFPA 130 (SMP 800C)	aprovado

Características mecânicas

Dados mecânicos

Parede lateral aberta	Não
-----------------------	-----

Condições ambientais e de vida útil operacional

Condições ambientais

Temperatura ambiente (armazenamento/transporte)	-25 °C ... 60 °C (durante pouco tempo, não superior a 24 h, -60 °C até +70 °C)
Temperatura ambiente (montagem)	-5 °C ... 70 °C
Temperatura ambiente (acionamento)	-5 °C ... 70 °C
Umidade do ar admissível (armazenamento/transporte)	30 % ... 70 %

Normas e disposições

Conexão conforme norma	IEC 60947-7-1
------------------------	---------------

Montagem

Tipo de montagem	NS 35/7,5
	NS 35/15
	NS 32

3008025

<https://www.phoenixcontact.com/br/produtos/3008025>

Certificações

To download certificates, visit the product detail page: <https://www.phoenixcontact.com/br/produtos/3008025>

DNV

ID de certificação: TAE00001CT



CSA

ID de certificação: 13631

	Tensão nominal U_N	Corrente nominal I_N	Bitola AWG	Bitola mm^2
Usegroup B	600 V	150 A	18 - 1/0	-
Usegroup C	600 V	150 A	18 - 1/0	-
Com ATP	1000 V	150 A	18 - 1/0	-



IECEE CB Scheme

ID de certificação: NL-26111

	Tensão nominal U_N	Corrente nominal I_N	Bitola AWG	Bitola mm^2
	1000 V	-	-	- 35



cULus Recognized

ID de certificação: E60425

	Tensão nominal U_N	Corrente nominal I_N	Bitola AWG	Bitola mm^2
Usegroup B	600 V	150 A	18 - 1/0	-
Usegroup C	600 V	150 A	18 - 1/0	-
Usegroup F	1000 V	150 A	18 - 1/0	-



KEMA-KEUR

ID de certificação: 71-119836

	Tensão nominal U_N	Corrente nominal I_N	Bitola AWG	Bitola mm^2
	1000 V	-	-	0,75 - 35



KR

ID de certificação: HMB17372-EL001



UK 35 BU - Borne de passagem



3008025

<https://www.phoenixcontact.com/br/produtos/3008025>

ID de certificação: 09 ME 141



RS

ID de certificação: 22.44.01.00083.250



ATEX

ID de certificação: KEMA98ATEX1786U



cUL Recognized

ID de certificação: E192998

	Tensão nominal U_N	Corrente nominal I_N	Bitola AWG	Bitola mm^2
	600 V	150 A	18 - 1/0	-



EAC Ex

ID de certificação: RU C-DE.HA91.B.00066



GL

ID de certificação: 98876-96 HH

	Tensão nominal U_N	Corrente nominal I_N	Bitola AWG	Bitola mm^2
Extrato de certificado EEx e II	690 V	118,5 A	-	- 35



IEC Ex

ID de certificação: IECEx KEM 06.0029U



UL Recognized

ID de certificação: E192998

	Tensão nominal U_N	Corrente nominal I_N	Bitola AWG	Bitola mm^2
	600 V	150 A	18 - 1/0	-



CCC

ID de certificação: 2020322313000623



DNV GL-EX

ID de certificação: TAE00003K6

	Tensão nominal U_N	Corrente nominal I_N	Bitola AWG	Bitola mm^2
Extrato de certificado EEx e II	440 V	32 A	-	- 2,5

UK 35 BU - Borne de passagem

3008025

<https://www.phoenixcontact.com/br/produtos/3008025>



cULus Recognized

UK 35 BU - Borne de passagem

3008025

<https://www.phoenixcontact.com/br/produtos/3008025>



Classificações

ECLASS

ECLASS-11.0	27141120
ECLASS-13.0	27250101

ETIM

ETIM 8.0	EC000897
----------	----------

UNSPSC

UNSPSC 21.0	39121400
-------------	----------

UK 35 BU - Borne de passagem

3008025

<https://www.phoenixcontact.com/br/produtos/3008025>



Environmental product compliance

China RoHS	Período para uso previsto: ilimitado = EFUP-e
	Sem substâncias perigosas acima dos valores limite

UK 35 BU - Borne de passagem

3008025

<https://www.phoenixcontact.com/br/produtos/3008025>



Acessórios

i Nota: a utilização de algumas das peças acessórias abaixo indicadas poderá restringir esse produto.

FBI 2-15 - Jumper fixo

0201333

<https://www.phoenixcontact.com/br/produtos/0201333>



Jumper fixo, passo: 15 mm, número de polos: 2, cor: cores prat.

i Capacidade de corrente máximo: 125 A

FBI 3-15 - Jumper fixo

0201278

<https://www.phoenixcontact.com/br/produtos/0201278>



Jumper fixo, passo: 15 mm, número de polos: 3, cor: cores prat.

i Capacidade de corrente máximo: 125 A

UK 35 BU - Borne de passagem

3008025

<https://www.phoenixcontact.com/br/produtos/3008025>




FBI 5-15 - Jumper fixo

0711302

<https://www.phoenixcontact.com/br/produtos/0711302>



Jumper fixo, passo: 15 mm, número de polos: 5, cor: cores prat.

 Capacidade de corrente máximo: 125 A


EB 2-15 - Ponte de inserção

0203166

<https://www.phoenixcontact.com/br/produtos/0203166>



Ponte de inserção, passo: 15,25 mm, número de polos: 2, cor: cinza

 Capacidade de corrente máximo: 76 A

UK 35 BU - Borne de passagem

3008025

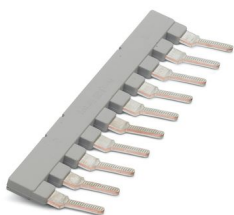
<https://www.phoenixcontact.com/br/produtos/3008025>




EB 10-15 - Ponte de inserção

0205135

<https://www.phoenixcontact.com/br/produtos/0205135>



Ponte de inserção, passo: 15,25 mm, número de polos: 10, cor: cinza

 Capacidade de corrente máximo: 76 A


EB 2-15 K/UK 35 - Ponte de inserção

0205119

<https://www.phoenixcontact.com/br/produtos/0205119>



Ponte de inserção, passo: 15 mm, número de polos: 2, cor: cinza

 Capacidade de corrente máximo: 76 A

UK 35 BU - Borne de passagem

3008025

<https://www.phoenixcontact.com/br/produtos/3008025>




EB 3-15 K/UK 35 - Ponte de inserção

0205106

<https://www.phoenixcontact.com/br/produtos/0205106>

Ponte de inserção, passo: 15 mm, número de polos: 3, cor: cinza



 Capacidade de corrente máximo: 76 A


EB 10-15 K/UK 35 - Ponte de inserção

0205096

<https://www.phoenixcontact.com/br/produtos/0205096>

Ponte de inserção, passo: 15 mm, número de polos: 10, cor: cinza



 Capacidade de corrente máximo: 76 A

UK 35 BU - Borne de passagem

3008025

<https://www.phoenixcontact.com/br/produtos/3008025>




SBH 2-15 - Ponte de comutação

0205232

<https://www.phoenixcontact.com/br/produtos/0205232>



Ponte de comutação, passo: 15 mm, número de polos: 2, cor: cores prat.

 Capacidade de corrente máximo: 120 A

WS 5-15 - Placa de aviso

1004445

<https://www.phoenixcontact.com/br/produtos/1004445>

Placa de aviso, Placa, laranja, identificado: Seta tipo raio e aviso de advertência em inglês, tipo de montagem: encaixar, para a largura de terminal: 15 mm, diâmetro: 0 mm



UK 35 BU - Borne de passagem

3008025

<https://www.phoenixcontact.com/br/produtos/3008025>



WS 4-15 - Placa de aviso

1004241

<https://www.phoenixcontact.com/br/produtos/1004241>

Placa de aviso, Placa, laranja, identificado: Seta tipo raio e aviso de advertência em inglês, tipo de montagem: encaixar, para a largura de terminal: 15 mm, diâmetro: 0 mm



STL 35/10 - Lingueta de engate escalonado

0204084

<https://www.phoenixcontact.com/br/produtos/0204084>

Lingueta de engate escalonado, número de polos: 2, cor: cores prat.



UK 35 BU - Borne de passagem

3008025

<https://www.phoenixcontact.com/br/produtos/3008025>



STL 35/ 5 - Lingueta de engate escalonado

0204107

<https://www.phoenixcontact.com/br/produtos/0204107>



Lingueta de engate escalonado, passo: 5 mm, número de polos: 2, cor: cores prat.

STL 35/16 - Lingueta de engate escalonado

0204097

<https://www.phoenixcontact.com/br/produtos/0204097>



Lingueta de engate escalonado, número de polos: 2, cor: cores prat.

UK 35 BU - Borne de passagem

3008025

<https://www.phoenixcontact.com/br/produtos/3008025>



TS-K - Placa de separação

1302215

<https://www.phoenixcontact.com/br/produtos/1302215>



Placa de separação, largura: 0,5 mm, altura: 22 mm, cor: cinza

TP-UK 35 - Placa de separação

3008096

<https://www.phoenixcontact.com/br/produtos/3008096>



Placa de separação, largura: 7,5 mm, altura: 50 mm, cor: cinza

UK 35 BU - Borne de passagem

3008025

<https://www.phoenixcontact.com/br/produtos/3008025>



NS 32 PERF 2000MM-VPE 10 - Trilho de fixação perfurado

1201002

<https://www.phoenixcontact.com/br/produtos/1201002>



Trilho de fixação perfurado, Variante de embalagem com 10 unidades (20 m), de acordo com EN 60715:, material: Aço, galvanizado, bicromatizado, Perfil G, cor: prata

NS 32 UNPERF 2000MM-VPE 10 - Trilho de fixação não perfurado

1201015

<https://www.phoenixcontact.com/br/produtos/1201015>



Trilho de fixação não perfurado, Variante de embalagem com 10 unidades (20 m), de acordo com EN 60715:, material: Aço, galvanizado, bicromatizado, Perfil G, cor: cores prat.

UK 35 BU - Borne de passagem

3008025

<https://www.phoenixcontact.com/br/produtos/3008025>



NS 35/ 7,5 PERF 2000MM - Trilho de fixação perfurado

0801733

<https://www.phoenixcontact.com/br/produtos/0801733>



Trilho de fixação perfurado, Variante de embalagem com 25 unidades (50 m), de acordo com EN 60715.; material: Aço, galvanizado, bicromatizado, Perfil padrão, cor: prata

NS 35/ 7,5 UNPERF 2000MM - Trilho de fixação não perfurado

0801681

<https://www.phoenixcontact.com/br/produtos/0801681>



Trilho de fixação não perfurado, Variante de embalagem com 25 unidades (50 m), de acordo com EN 60715.; material: Aço, galvanizado, bicromatizado, Perfil padrão, cor: cores prat.

UK 35 BU - Borne de passagem

3008025

<https://www.phoenixcontact.com/br/produtos/3008025>



NS 35/ 7,5 WH PERF 2000MM - Trilho de fixação perfurado

1204119

<https://www.phoenixcontact.com/br/produtos/1204119>



Trilho de fixação perfurado, Variante de embalagem com 25 unidades (50 m), de acordo com EN 60715:, material: Aço, galvanizado, com passivação em branco, Perfil padrão, cor: cores prat.

NS 35/ 7,5 WH UNPERF 2000MM-VPE 10 - Trilho de fixação não perfurado

1204122

<https://www.phoenixcontact.com/br/produtos/1204122>



Trilho de fixação não perfurado, Variante de embalagem com 10 unidades (20 m), de acordo com EN 60715:, material: Aço, galvanizado, com passivação em branco, Perfil padrão, cor: cores prat.

UK 35 BU - Borne de passagem

3008025

<https://www.phoenixcontact.com/br/produtos/3008025>



NS 35/ 7,5 AL UNPERF 2000MM - Trilho de fixação não perfurado

0801704

<https://www.phoenixcontact.com/br/produtos/0801704>



Trilho de fixação não perfurado, Variante de embalagem com 25 unidades (50 m), de acordo com EN 60715:, material: Alumínio, sem revestimento, Perfil padrão, cor: cores prat.

NS 35/ 7,5 ZN PERF 2000MM - Trilho de fixação perfurado

1206421

<https://www.phoenixcontact.com/br/produtos/1206421>



Trilho de fixação perfurado, Variante de embalagem com 25 unidades (50 m), de acordo com EN 60715:, material: Aço, galvanizado, Perfil padrão, cor: cores prat.

UK 35 BU - Borne de passagem

3008025

<https://www.phoenixcontact.com/br/produtos/3008025>



NS 35/ 7,5 ZN UNPERF 2000MM - Trilho de fixação não perfurado

1206434

<https://www.phoenixcontact.com/br/produtos/1206434>



Trilho de fixação não perfurado, Variante de embalagem com 25 unidades (50 m), de acordo com EN 60715:, material: Aço, galvanizado, Perfil padrão, cor: cores prat.

NS 35/ 7,5 CU UNPERF 2000MM-VPE 10 - Trilho de fixação não perfurado

0801762

<https://www.phoenixcontact.com/br/produtos/0801762>



Trilho de fixação não perfurado, Variante de embalagem com 10 unidades (20 m), de acordo com EN 60715:, material: Cobre, sem revestimento, Perfil padrão, cor: cobre

UK 35 BU - Borne de passagem

3008025

<https://www.phoenixcontact.com/br/produtos/3008025>



NS 35/ 7,5 CAP - Peça terminal para trilho de fixação

1206560

<https://www.phoenixcontact.com/br/produtos/1206560>

Peça terminal para trilho de fixação, para trilho NS 35/7,5



NS 35/15 PERF 2000MM - Trilho de fixação perfurado

1201730

<https://www.phoenixcontact.com/br/produtos/1201730>



Trilho de fixação perfurado, Variante de embalagem com 25 unidades (50 m), semelhante à EN 60715, material: Aço, galvanizado, bicromatizado, Perfil padrão, cor: cores prat.

UK 35 BU - Borne de passagem

3008025

<https://www.phoenixcontact.com/br/produtos/3008025>



NS 35/15 UNPERF 2000MM - Trilho de fixação não perfurado

1201714

<https://www.phoenixcontact.com/br/produtos/1201714>



Trilho de fixação não perfurado, Variante de embalagem com 25 unidades (50 m), semelhante à EN 60715, material: Aço, galvanizado, bicromatizado, Perfil padrão, cor: cores prat.

NS 35/15 WH PERF 2000MM - Trilho de fixação perfurado

0806602

<https://www.phoenixcontact.com/br/produtos/0806602>



Trilho de fixação perfurado, Variante de embalagem com 25 unidades (50 m), semelhante à EN 60715, material: Aço, galvanizado, com passivação em branco, Perfil padrão, cor: branco

UK 35 BU - Borne de passagem

3008025

<https://www.phoenixcontact.com/br/produtos/3008025>



NS 35/15 WH UNPERF 2000MM-VPE 10 - Trilho de fixação não perfurado

1204135

<https://www.phoenixcontact.com/br/produtos/1204135>



Trilho de fixação não perfurado, Variante de embalagem com 10 unidades (20 m), semelhante à EN 60715, material: Aço, galvanizado, com passivação em branco, Perfil padrão, cor: cores prat.

NS 35/15 AL UNPERF 2000MM - Trilho de fixação não perfurado

1201756

<https://www.phoenixcontact.com/br/produtos/1201756>



Trilho de fixação não perfurado, semelhante à EN 60715, material: Alumínio, sem revestimento, Perfil padrão, cor: cores prat.

UK 35 BU - Borne de passagem

3008025

<https://www.phoenixcontact.com/br/produtos/3008025>



NS 35/15 ZN PERF 2000MM - Trilho de fixação perfurado

1206599

<https://www.phoenixcontact.com/br/produtos/1206599>



Trilho de fixação perfurado, Variante de embalagem com 25 unidades (50 m), semelhante à EN 60715, material: Aço, galvanizado, Perfil padrão, cor: cores prat.

NS 35/15 ZN UNPERF 2000MM - Trilho de fixação não perfurado

1206586

<https://www.phoenixcontact.com/br/produtos/1206586>



Trilho de fixação não perfurado, Variante de embalagem com 25 unidades (50 m), semelhante à EN 60715, material: Aço, galvanizado, Perfil padrão, cor: cores prat.

UK 35 BU - Borne de passagem

3008025

<https://www.phoenixcontact.com/br/produtos/3008025>



NS 35/15 CU UNPERF 2000MM-VPE 10 - Trilho de fixação não perfurado

1201895

<https://www.phoenixcontact.com/br/produtos/1201895>



Trilho de fixação não perfurado, Variante de embalagem com 10 unidades (20 m), semelhante à EN 60715, material: Cobre, sem revestimento, Perfil padrão, cor: cobre

NS 35/15 CAP - Peça terminal para trilho de fixação

1206573

<https://www.phoenixcontact.com/br/produtos/1206573>

Peça terminal para trilho de fixação, para trilho NS 35/15



UK 35 BU - Borne de passagem

3008025

<https://www.phoenixcontact.com/br/produtos/3008025>



NS 35/15-2,3 UNPERF 2000MM-VPE 10 - Trilho de fixação não perfurado

1201798

<https://www.phoenixcontact.com/br/produtos/1201798>

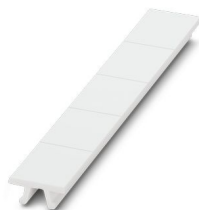


Trilho de fixação não perfurado, Variante de embalagem com 10 unidades (20 m), de acordo com EN 60715:, material: Aço, galvanizado, bicromatizado, Perfil padrão de 2,3 mm, cor: cores prat.

ZB 15:UNBEDRUCKT - Tiras de identificação Zack

0811972

<https://www.phoenixcontact.com/br/produtos/0811972>



Tiras de identificação Zack, Fitas, branco, não impresso, identificável com: PLOTMARK, CMS-P1-PLOTTER, tipo de montagem: travamento, para a largura de terminal: 15,2 mm, tamanho para gravação: 10,5 x 15,1 mm, Quantidade de plaquetas de identificação: 5

UK 35 BU - Borne de passagem

3008025

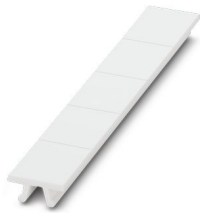
<https://www.phoenixcontact.com/br/produtos/3008025>



ZB 15 CUS - Tiras de identificação Zack

0824945

<https://www.phoenixcontact.com/br/produtos/0824945>

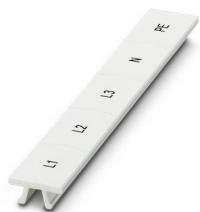


Tiras de identificação Zack, disponível para pedido: em tiras, branco, identificado conforme dados do cliente, tipo de montagem: travamento em ranhura elevada de plaqueta, para a largura de terminal: 15,2 mm, tamanho para gravação: 10,5 x 15,1 mm, Quantidade de plaquetas de identificação: 5

ZB 15,LGS:L1-N,PE - Tiras de identificação Zack

0811998

<https://www.phoenixcontact.com/br/produtos/0811998>



Tiras de identificação Zack, Fitas, branco, identificado, impresso horizontalmente: L1, L2, L3, N, PE, tipo de montagem: travamento, para a largura de terminal: 15,2 mm, tamanho para gravação: 10,5 x 15,1 mm, Quantidade de plaquetas de identificação: 5

UK 35 BU - Borne de passagem

3008025

<https://www.phoenixcontact.com/br/produtos/3008025>



PS-MT - Plugue de teste

0311647

<https://www.phoenixcontact.com/br/produtos/0311647>



Plugue de teste, número de polos: 1, cor: prata

PS-IH WH - Suporte isolante

0311566

<https://www.phoenixcontact.com/br/produtos/0311566>



Suporte isolante, número de polos: 1, cor: branco

UK 35 BU - Borne de passagem

3008025

<https://www.phoenixcontact.com/br/produtos/3008025>



PS-IH RD - Suporte isolante

0311579

<https://www.phoenixcontact.com/br/produtos/0311579>



Suporte isolante, número de polos: 1, cor: vermelho

PS-IH BU - Suporte isolante

0311582

<https://www.phoenixcontact.com/br/produtos/0311582>



Suporte isolante, número de polos: 1, cor: azul

UK 35 BU - Borne de passagem

3008025

<https://www.phoenixcontact.com/br/produtos/3008025>



PS-IH YE - Suporte isolante

0311595

<https://www.phoenixcontact.com/br/produtos/0311595>



Suporte isolante, número de polos: 1, cor: amarelo

PS-IH GN - Suporte isolante

0311605

<https://www.phoenixcontact.com/br/produtos/0311605>



Suporte isolante, número de polos: 1, cor: verde

UK 35 BU - Borne de passagem

3008025

<https://www.phoenixcontact.com/br/produtos/3008025>



PS-IH GY - Suporte isolante

0311621

<https://www.phoenixcontact.com/br/produtos/0311621>



Suporte isolante, número de polos: 1, cor: cinza

PS-IH BK - Suporte isolante

0311634

<https://www.phoenixcontact.com/br/produtos/0311634>



Suporte isolante, número de polos: 1, cor: preto

UK 35 BU - Borne de passagem

3008025

<https://www.phoenixcontact.com/br/produtos/3008025>



PS-IH VT - Suporte isolante

0311618

<https://www.phoenixcontact.com/br/produtos/0311618>



Suporte isolante, número de polos: 1, cor: violeta

CLIPFIX 35 - Poste

3022218

<https://www.phoenixcontact.com/br/produtos/3022218>



Suporte terminal para montagem rápida, para trilho de fixação NS 35/7,5 ou trilho de fixação NS 35/15, com possibilidade de marcação, largura: 9,5 mm, cor: cinza

UK 35 BU - Borne de passagem

3008025

<https://www.phoenixcontact.com/br/produtos/3008025>



CLIPFIX 35-5 - Poste

3022276

<https://www.phoenixcontact.com/br/produtos/3022276>

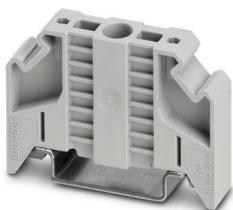


Suporte terminal para montagem rápida, para trilho de fixação NS 35/7,5 ou trilho de fixação NS 35/15, com possibilidade de marcação, com possibilidade de fixação para FBS...5, FBS...6, KSS 5, KSS 6, largura: 5,15 mm, cor: cinza

E/NS 35 N - Poste

0800886

<https://www.phoenixcontact.com/br/produtos/0800886>



Base, largura: 9,5 mm, cor: cinza

UK 35 BU - Borne de passagem

3008025

<https://www.phoenixcontact.com/br/produtos/3008025>



E/UK - Poste

1201442

<https://www.phoenixcontact.com/br/produtos/1201442>



Poste, Montagem sobre trilho de fixação NS 32 ou NS 35, material: PA, cor: cinza

E/UK 1 - Poste

1201413

<https://www.phoenixcontact.com/br/produtos/1201413>



Base, para suporte terminal de bornes duplos e de três níveis, largura: 10 mm, cor: cinza

UK 35 BU - Borne de passagem

3008025

<https://www.phoenixcontact.com/br/produtos/3008025>



PSB 6/5/6 - Suporte para conector de teste

0205290

<https://www.phoenixcontact.com/br/produtos/0205290>



Suporte para conector de teste, número de polos: 1, cor: cores prat.

EA 11 - Cobertura

1024263

<https://www.phoenixcontact.com/br/produtos/1024263>



Cobertura individual, para proteção de um borne, fechável, não identificável, cor: transparente

UK 35 BU - Borne de passagem

3008025

<https://www.phoenixcontact.com/br/produtos/3008025>



SZS 1,0X6,5 VDE - Chave de fenda

1205079

<https://www.phoenixcontact.com/br/produtos/1205079>



Chave de fenda, para parafusos com ranhura, isolamento VDE, tamanho: 1,0x6,5x150 mm, cabo de 2 componentes, com proteção antideslizante

Phoenix Contact 2023 © - Todos os direitos reservados

<https://www.phoenixcontact.com>

PHOENIX CONTACT Ind. Com. Ltda.

Av. das Nações Unidas, 11.541, 19º andar - Brooklin Paulista

CEP:04578-000 - São Paulo/SP - Brasil

(11) 3871-6400

vendas@phoenixcontact.com.br