

UK 35 - Borne de passagem

3008012

<https://www.phoenixcontact.com/br/produtos/3008012>



Tenha em atenção que os dados exibidos neste documento PDF são gerados a partir de nosso catálogo online. Encontre os dados completos na documentação do usuário. Aplicam-se nossas Condições Gerais de Utilização para downloads.



Borne de passagem, tensão nominal: 1000 V, corrente nominal: 125 A, quantidade de conexões: 2, tipo de conexão: Conexão a parafuso, perfil de conexão: 0,75 mm² - 50 mm², tipo de montagem: NS 35/7,5, NS 35/15, NS 32, cor: cinza

Suas vantagens

- A grande área de conexão permite a conexão de condutores rígidos e flexíveis sem terminal tubular, mesmo para além da bitola nominal
- O formato compacto oferece economia de espaço e um cabeamento confortável no menor espaço
- Guia ideal para chave de fenda através de canais a parafuso fechados

Dados comerciais

Código	3008012
Unidades por embalagem	50 Unidade
Chave comercial	BE12
Chave de produto	BE1211
Página de catálogo	Página 213 (CL-2005)
GTIN	4017918091552
Peso por unidade (inclusive embalagem)	57,6 g
Peso por unidade (exclusive embalagem)	55,656 g
País de origem	DE

Dados técnicos

Propriedades do artigo

Tipo de produto	Terminal de passagem
Número de conexões	2
Número de linhas	1
Potenciais	1

Propriedades de isolamento

Categoria de sobretensão	III
Grau de impurezas	3

Características elétricas

Tensão de choque de dimensionamento	8 kV
Potência de dissipação máxima com condição nominal	4,06 W

Dados de conexão

Quantidade de conexões por nível	2
Bitola nominal	35 mm ²
Bitola nominal AWG	2

Andar 1 em cima 1 embaixo 1

Rosca	M6
Torque de aperto	3,2 ... 3,7 Nm
Comprimento de isolamento	16 mm
Pino calibrador	B9
Conexão conforme norma	IEC 60947-7-1
Bitola do condutor, fixa	0,75 mm ² ... 50 mm ²
Bitola do condutor AWG	18 ... 2 (convertido conforme IEC)
Bitola de condutor flexível	0,75 mm ² ... 35 mm ²
Bitola de condutor flexível [AWG]	18 ... 2 (convertido conforme IEC)
Bitola de condutor flexível (terminal tubular sem luva de plástico)	0,75 mm ² ... 35 mm ²
Bitola de condutor flexível (terminal tubular com luva de plástico)	0,75 mm ² ... 35 mm ²
2 condutores com o mesmo perfil, fixos	0,75 mm ² ... 16 mm ²
2 condutores com o mesmo perfil, flexíveis	0,75 mm ² ... 10 mm ²
2 condutores com a mesma bitola, flexíveis com AEH sem suporte de plástico	0,75 mm ² ... 10 mm ²
2 condutores com a mesma bitola flexíveis com terminal tubular TWIN com luva de plástico	0,75 mm ² ... 6 mm ²
Corrente nominal	125 A
Corrente de carga máxima	150 A (com bitola de condutor de 50 mm ²)
Tensão nominal	1000 V

Dados Ex

UK 35 - Borne de passagem



3008012

<https://www.phoenixcontact.com/br/produtos/3008012>

Dados nominais (ATEX/IECEX)

Identificação	⊕ II 2 GD Ex eb IIC Gb
Gama de temperaturas de aplicação	-60 °C ... 110 °C
Acessório com certificação Ex	3008096 TP-UK 35 1205079 SZS 1,0X6,5 VDE 1201442 E/UK
Listagem de pontes	Jumper fixo / FBI 2-15 / 0201333 Jumper fixo / FBI 3-15 / 0201278
Dados de ponte	118,5 A / 35 mm ²
Listagem de pontes	Jumper de inserção / EB 2-15 K/UK 35 / 0205119 Jumper de inserção / EB 10-15 / 0205135
Dados de ponte	105,5 A / 35 mm ²
Listagem de pontes	Jumper de corrente / KBI- 15 / 0205203
Dados de ponte	116 A / 35 mm ²
Elevação de temperatura Ex	40 K (130,5 A / 35 mm ²)
Tensão de dimensionamento	690 V
para jumpeamento com ponte de inserção	690 V
para jumpeamento com jumper	690 V
Tensão de isolamento nominal	630 V
Saída	(constante)

Nível Ex Geral

Corrente nominal	118,5 A
Corrente de carga máxima	147 A
Resistência de passagem	0,08 mΩ

Dados de conexão Ex Geral

Faixa de torque	3,2 Nm ... 3,7 Nm
Bitola nominal	35 mm ²
Bitola nominal AWG	2
Capacidade de conexão, cabo rígido	0,75 mm ² ... 50 mm ²
Capacidade de conexão AWG	18 ... 1/0
Capacidade de conexão, cabo flexível	0,75 mm ² ... 35 mm ²
Capacidade de conexão AWG	18 ... 2
2 condutores com o mesmo perfil, fixos	0,75 mm ² ... 16 mm ²
2 condutores com a mesma bitola AWG rígida	18 ... 6
2 condutores com o mesmo perfil, flexíveis	0,75 mm ² ... 10 mm ²
2 condutores com a mesma bitola AWG flexível	18 ... 8

Medidas

Largura	15,1 mm
Altura	50 mm
Profundidade em NS 32	67 mm
Profundidade em NS 35/7,5	62 mm

UK 35 - Borne de passagem



3008012

<https://www.phoenixcontact.com/br/produtos/3008012>

Profundidade em NS 35/15	69,5 mm
--------------------------	---------

Dados de material

Cor	cinza
Classe de inflamabilidade conforme UL 94	V0
Grupo de material isolante	I
Material isolante	PA
Aplicação estática do material isolante	-60 °C
Índice de temperatura do material de isolamento (DIN EN 60216-1 (VDE 0304-21))	125 °C
Índice de temperatura relativa do material de isolamento (Elec., UL 746 B)	130 °C
Proteção contra incêndio para veículos sobre trilhos (DIN EN 45545-2) R22	HL 1 - HL 3
Proteção contra incêndio para veículos sobre trilhos (DIN EN 45545-2) R23	HL 1 - HL 3
Proteção contra incêndio para veículos sobre trilhos (DIN EN 45545-2) R24	HL 1 - HL 3
Proteção contra incêndio para veículos sobre trilhos (DIN EN 45545-2) R26	HL 1 - HL 3
Liberção de calor calorimétrica NFPA 130 (ASTM E 1354)	27,5 MJ/kg
Flamabilidade das superfícies NFPA 130 (ASTM E 162)	aprovado
Densidade óptica de gás de combustão específica NFPA 130 (ASTM E 662)	aprovado
Toxicidade do gás de combustão NFPA 130 (SMP 800C)	aprovado

Ensaio elétrico

Teste de tensão de impulso

Tensão de teste Valor de referência	9,8 kV
Resultado	Aprovado no teste

Teste de elevação de temperatura

Demanda Teste de elevação de temperatura	Elevação de temperatura \leq 45 K
Resultado	Aprovado no teste
Resistência de corrente de curto prazo 35 mm ²	4,2 kA
Resistência de corrente de curto prazo 50 mm ²	6 kA
Resultado	Aprovado no teste

Rigidez dielétrica de frequência normal

Tensão de teste Valor de referência	2,2 kV
Resultado	Aprovado no teste

Características mecânicas

Dados mecânicos

Parede lateral aberta	Não
-----------------------	-----

Ensaio mecânicos

Resistência mecânica

Resultado	Aprovado no teste
-----------	-------------------

Fixação no suporte

Trilho de fixação/Befestigungsauflage	NS 32/NS 35
Força de teste Valor de referência	10 N
Resultado	Aprovado no teste

Teste de danos dos condutores e afrouxamento

Velocidade de rotação	10 U/min
Rotações	135
Bitola do condutor/peso	0,75 mm ² / 0,4 kg
	35 mm ² /6,8 kg
	50 mm ² / 9,5 kg
Resultado	Aprovado no teste

Condições ambientais e de vida útil operacional

Ensaio de fio incandescente

Período de exposição	30 s
Resultado	Aprovado no teste

Condições ambientais

Temperatura ambiente (armazenamento/transporte)	-25 °C ... 60 °C (durante pouco tempo, não superior a 24 h, -60 °C até +70 °C)
Temperatura ambiente (montagem)	-5 °C ... 70 °C
Temperatura ambiente (acionamento)	-5 °C ... 70 °C
Umidade do ar admissível (armazenamento/transporte)	30 % ... 70 %

Normas e disposições

Conexão conforme norma	IEC 60947-7-1
------------------------	---------------

Montagem

Tipo de montagem	NS 35/7,5
	NS 35/15
	NS 32

UK 35 - Borne de passagem

3008012

<https://www.phoenixcontact.com/br/produtos/3008012>



Desenhos

Diagrama de circuitos



UK 35 - Borne de passagem



3008012

<https://www.phoenixcontact.com/br/produtos/3008012>

Certificações

To download certificates, visit the product detail page: <https://www.phoenixcontact.com/br/produtos/3008012>

DNV

ID de certificação: TAE00001CT



CSA

ID de certificação: 13631

	Tensão nominal U_N	Corrente nominal I_N	Bitola AWG	Bitola mm^2
Usegroup B	600 V	150 A	18 - 1/0	-
Usegroup C	600 V	150 A	18 - 1/0	-
Com ATP	1000 V	150 A	18 - 1/0	-



IECEE CB Scheme

ID de certificação: NL-26111

	Tensão nominal U_N	Corrente nominal I_N	Bitola AWG	Bitola mm^2
	1000 V	-	-	- 35



cULus Recognized

ID de certificação: E60425

	Tensão nominal U_N	Corrente nominal I_N	Bitola AWG	Bitola mm^2
Usegroup B	600 V	150 A	18 - 1/0	-
Usegroup C	600 V	150 A	18 - 1/0	-
Usegroup F	1000 V	150 A	18 - 1/0	-



KEMA-KEUR

ID de certificação: 71-119836

	Tensão nominal U_N	Corrente nominal I_N	Bitola AWG	Bitola mm^2
	1000 V	-	-	0,75 - 35



KR

ID de certificação: HMB17372-EL001

ClassNK NK

UK 35 - Borne de passagem



3008012

<https://www.phoenixcontact.com/br/produtos/3008012>

ID de certificação: 09 ME 141



RS

ID de certificação: 22.44.01.00083.250



ATEX

ID de certificação: KEMA98ATEX1786U



cUL Recognized

ID de certificação: E192998

	Tensão nominal U_N	Corrente nominal I_N	Bitola AWG	Bitola mm^2
	600 V	150 A	18 - 1/0	-



EAC Ex

ID de certificação: RU C-DE.HA91.B.00066



GL

ID de certificação: 98876-96 HH

	Tensão nominal U_N	Corrente nominal I_N	Bitola AWG	Bitola mm^2
Extrato de certificado EEx e II	690 V	118,5 A	-	- 35



IECEx

ID de certificação: IECEx KEM 06.0029U



UL Recognized

ID de certificação: E192998

	Tensão nominal U_N	Corrente nominal I_N	Bitola AWG	Bitola mm^2
	600 V	150 A	18 - 1/0	-



CCC

ID de certificação: 2020322313000623



DNV GL-EX

ID de certificação: TAE00003K6

	Tensão nominal U_N	Corrente nominal I_N	Bitola AWG	Bitola mm^2
Extrato de certificado EEx e II	440 V	32 A	-	- 2,5

UK 35 - Borne de passagem

3008012

<https://www.phoenixcontact.com/br/produtos/3008012>



cULus Recognized

UK 35 - Borne de passagem



3008012

<https://www.phoenixcontact.com/br/produtos/3008012>

Classificações

ECLASS

ECLASS-11.0	27141120
ECLASS-13.0	27250101

ETIM

ETIM 8.0	EC000897
----------	----------

UNSPSC

UNSPSC 21.0	39121400
-------------	----------

UK 35 - Borne de passagem

3008012

<https://www.phoenixcontact.com/br/produtos/3008012>



Environmental product compliance

China RoHS	Período para uso previsto: ilimitado = EFUP-e
	Sem substâncias perigosas acima dos valores limite

UK 35 - Borne de passagem

3008012

<https://www.phoenixcontact.com/br/produtos/3008012>



Acessórios

i Nota: a utilização de algumas das peças acessórias abaixo indicadas poderá restringir esse produto.

FBI 2-15 - Jumper fixo

0201333

<https://www.phoenixcontact.com/br/produtos/0201333>



Jumper fixo, passo: 15 mm, número de polos: 2, cor: cores prat.

i Capacidade de corrente máximo: 125 A

FBI 3-15 - Jumper fixo

0201278

<https://www.phoenixcontact.com/br/produtos/0201278>



Jumper fixo, passo: 15 mm, número de polos: 3, cor: cores prat.

i Capacidade de corrente máximo: 125 A

UK 35 - Borne de passagem

3008012

<https://www.phoenixcontact.com/br/produtos/3008012>




FBI 5-15 - Jumper fixo

0711302

<https://www.phoenixcontact.com/br/produtos/0711302>



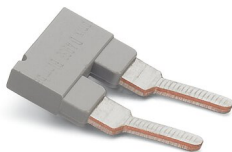
Jumper fixo, passo: 15 mm, número de polos: 5, cor: cores prat.

 Capacidade de corrente máximo: 125 A


EB 2-15 - Ponte de inserção

0203166

<https://www.phoenixcontact.com/br/produtos/0203166>



Ponte de inserção, passo: 15,25 mm, número de polos: 2, cor: cinza

 Capacidade de corrente máximo: 76 A

UK 35 - Borne de passagem

3008012

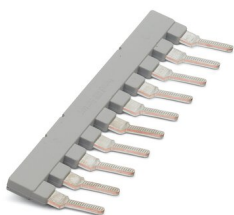
<https://www.phoenixcontact.com/br/produtos/3008012>




EB 10-15 - Ponte de inserção

0205135

<https://www.phoenixcontact.com/br/produtos/0205135>



Ponte de inserção, passo: 15,25 mm, número de polos: 10, cor: cinza

 Capacidade de corrente máximo: 76 A


EB 2-15 K/UK 35 - Ponte de inserção

0205119

<https://www.phoenixcontact.com/br/produtos/0205119>



Ponte de inserção, passo: 15 mm, número de polos: 2, cor: cinza

 Capacidade de corrente máximo: 76 A

UK 35 - Borne de passagem

3008012

<https://www.phoenixcontact.com/br/produtos/3008012>




EB 3-15 K/UK 35 - Ponte de inserção

0205106

<https://www.phoenixcontact.com/br/produtos/0205106>

Ponte de inserção, passo: 15 mm, número de polos: 3, cor: cinza



 Capacidade de corrente máximo: 76 A


EB 10-15 K/UK 35 - Ponte de inserção

0205096

<https://www.phoenixcontact.com/br/produtos/0205096>

Ponte de inserção, passo: 15 mm, número de polos: 10, cor: cinza



 Capacidade de corrente máximo: 76 A

UK 35 - Borne de passagem

3008012

<https://www.phoenixcontact.com/br/produtos/3008012>




SBH 2-15 - Ponte de comutação

0205232

<https://www.phoenixcontact.com/br/produtos/0205232>



Ponte de comutação, passo: 15 mm, número de polos: 2, cor: cores prat.

 Capacidade de corrente máximo: 120 A

WS 5-15 - Placa de aviso

1004445

<https://www.phoenixcontact.com/br/produtos/1004445>

Placa de aviso, Placa, laranja, identificado: Seta tipo raio e aviso de advertência em inglês, tipo de montagem: encaixar, para a largura de terminal: 15 mm, diâmetro: 0 mm



UK 35 - Borne de passagem

3008012

<https://www.phoenixcontact.com/br/produtos/3008012>



WS 4-15 - Placa de aviso

1004241

<https://www.phoenixcontact.com/br/produtos/1004241>

Placa de aviso, Placa, laranja, identificado: Seta tipo raio e aviso de advertência em inglês, tipo de montagem: encaixar, para a largura de terminal: 15 mm, diâmetro: 0 mm



STL 35/10 - Lingueta de engate escalonado

0204084

<https://www.phoenixcontact.com/br/produtos/0204084>

Lingueta de engate escalonado, número de polos: 2, cor: cores prat.



UK 35 - Borne de passagem

3008012

<https://www.phoenixcontact.com/br/produtos/3008012>



STL 35/ 5 - Lingueta de engate escalonado

0204107

<https://www.phoenixcontact.com/br/produtos/0204107>



Lingueta de engate escalonado, passo: 5 mm, número de polos: 2, cor: cores prat.

STL 35/16 - Lingueta de engate escalonado

0204097

<https://www.phoenixcontact.com/br/produtos/0204097>



Lingueta de engate escalonado, número de polos: 2, cor: cores prat.

UK 35 - Borne de passagem

3008012

<https://www.phoenixcontact.com/br/produtos/3008012>



TS-K - Placa de separação

1302215

<https://www.phoenixcontact.com/br/produtos/1302215>



Placa de separação, largura: 0,5 mm, altura: 22 mm, cor: cinza

TP-UK 35 - Placa de separação

3008096

<https://www.phoenixcontact.com/br/produtos/3008096>



Placa de separação, largura: 7,5 mm, altura: 50 mm, cor: cinza

UK 35 - Borne de passagem

3008012

<https://www.phoenixcontact.com/br/produtos/3008012>



NS 32 PERF 2000MM-VPE 10 - Trilho de fixação perfurado

1201002

<https://www.phoenixcontact.com/br/produtos/1201002>



Trilho de fixação perfurado, Variante de embalagem com 10 unidades (20 m), de acordo com EN 60715:, material: Aço, galvanizado, bicromatizado, Perfil G, cor: prata

NS 32 UNPERF 2000MM-VPE 10 - Trilho de fixação não perfurado

1201015

<https://www.phoenixcontact.com/br/produtos/1201015>



Trilho de fixação não perfurado, Variante de embalagem com 10 unidades (20 m), de acordo com EN 60715:, material: Aço, galvanizado, bicromatizado, Perfil G, cor: cores prat.

UK 35 - Borne de passagem

3008012

<https://www.phoenixcontact.com/br/produtos/3008012>



NS 35/ 7,5 PERF 2000MM - Trilho de fixação perfurado

0801733

<https://www.phoenixcontact.com/br/produtos/0801733>



Trilho de fixação perfurado, Variante de embalagem com 25 unidades (50 m), de acordo com EN 60715.; material: Aço, galvanizado, bicromatizado, Perfil padrão, cor: prata

NS 35/ 7,5 UNPERF 2000MM - Trilho de fixação não perfurado

0801681

<https://www.phoenixcontact.com/br/produtos/0801681>



Trilho de fixação não perfurado, Variante de embalagem com 25 unidades (50 m), de acordo com EN 60715.; material: Aço, galvanizado, bicromatizado, Perfil padrão, cor: cores prat.

UK 35 - Borne de passagem

3008012

<https://www.phoenixcontact.com/br/produtos/3008012>



NS 35/ 7,5 WH PERF 2000MM - Trilho de fixação perfurado

1204119

<https://www.phoenixcontact.com/br/produtos/1204119>



Trilho de fixação perfurado, Variante de embalagem com 25 unidades (50 m), de acordo com EN 60715:, material: Aço, galvanizado, com passivação em branco, Perfil padrão, cor: cores prat.

NS 35/ 7,5 WH UNPERF 2000MM-VPE 10 - Trilho de fixação não perfurado

1204122

<https://www.phoenixcontact.com/br/produtos/1204122>



Trilho de fixação não perfurado, Variante de embalagem com 10 unidades (20 m), de acordo com EN 60715:, material: Aço, galvanizado, com passivação em branco, Perfil padrão, cor: cores prat.

UK 35 - Borne de passagem

3008012

<https://www.phoenixcontact.com/br/produtos/3008012>



NS 35/ 7,5 AL UNPERF 2000MM - Trilho de fixação não perfurado

0801704

<https://www.phoenixcontact.com/br/produtos/0801704>



Trilho de fixação não perfurado, Variante de embalagem com 25 unidades (50 m), de acordo com EN 60715:, material: Alumínio, sem revestimento, Perfil padrão, cor: cores prat.

NS 35/ 7,5 ZN PERF 2000MM - Trilho de fixação perfurado

1206421

<https://www.phoenixcontact.com/br/produtos/1206421>



Trilho de fixação perfurado, Variante de embalagem com 25 unidades (50 m), de acordo com EN 60715:, material: Aço, galvanizado, Perfil padrão, cor: cores prat.

UK 35 - Borne de passagem

3008012

<https://www.phoenixcontact.com/br/produtos/3008012>



NS 35/ 7,5 ZN UNPERF 2000MM - Trilho de fixação não perfurado

1206434

<https://www.phoenixcontact.com/br/produtos/1206434>



Trilho de fixação não perfurado, Variante de embalagem com 25 unidades (50 m), de acordo com EN 60715:, material: Aço, galvanizado, Perfil padrão, cor: cores prat.

NS 35/ 7,5 CU UNPERF 2000MM-VPE 10 - Trilho de fixação não perfurado

0801762

<https://www.phoenixcontact.com/br/produtos/0801762>



Trilho de fixação não perfurado, Variante de embalagem com 10 unidades (20 m), de acordo com EN 60715:, material: Cobre, sem revestimento, Perfil padrão, cor: cobre

UK 35 - Borne de passagem

3008012

<https://www.phoenixcontact.com/br/produtos/3008012>



NS 35/ 7,5 CAP - Peça terminal para trilho de fixação

1206560

<https://www.phoenixcontact.com/br/produtos/1206560>

Peça terminal para trilho de fixação, para trilho NS 35/7,5



NS 35/15 PERF 2000MM - Trilho de fixação perfurado

1201730

<https://www.phoenixcontact.com/br/produtos/1201730>



Trilho de fixação perfurado, Variante de embalagem com 25 unidades (50 m), semelhante à EN 60715, material: Aço, galvanizado, bicromatizado, Perfil padrão, cor: cores prat.

UK 35 - Borne de passagem

3008012

<https://www.phoenixcontact.com/br/produtos/3008012>



NS 35/15 UNPERF 2000MM - Trilho de fixação não perfurado

1201714

<https://www.phoenixcontact.com/br/produtos/1201714>



Trilho de fixação não perfurado, Variante de embalagem com 25 unidades (50 m), semelhante à EN 60715, material: Aço, galvanizado, bicromatizado, Perfil padrão, cor: cores prat.

NS 35/15 WH PERF 2000MM - Trilho de fixação perfurado

0806602

<https://www.phoenixcontact.com/br/produtos/0806602>



Trilho de fixação perfurado, Variante de embalagem com 25 unidades (50 m), semelhante à EN 60715, material: Aço, galvanizado, com passivação em branco, Perfil padrão, cor: branco

UK 35 - Borne de passagem

3008012

<https://www.phoenixcontact.com/br/produtos/3008012>



NS 35/15 WH UNPERF 2000MM-VPE 10 - Trilho de fixação não perfurado

1204135

<https://www.phoenixcontact.com/br/produtos/1204135>



Trilho de fixação não perfurado, Variante de embalagem com 10 unidades (20 m), semelhante à EN 60715, material: Aço, galvanizado, com passivação em branco, Perfil padrão, cor: cores prat.

NS 35/15 AL UNPERF 2000MM - Trilho de fixação não perfurado

1201756

<https://www.phoenixcontact.com/br/produtos/1201756>



Trilho de fixação não perfurado, semelhante à EN 60715, material: Alumínio, sem revestimento, Perfil padrão, cor: cores prat.

UK 35 - Borne de passagem

3008012

<https://www.phoenixcontact.com/br/produtos/3008012>



NS 35/15 ZN PERF 2000MM - Trilho de fixação perfurado

1206599

<https://www.phoenixcontact.com/br/produtos/1206599>



Trilho de fixação perfurado, Variante de embalagem com 25 unidades (50 m), semelhante à EN 60715, material: Aço, galvanizado, Perfil padrão, cor: cores prat.

NS 35/15 ZN UNPERF 2000MM - Trilho de fixação não perfurado

1206586

<https://www.phoenixcontact.com/br/produtos/1206586>



Trilho de fixação não perfurado, Variante de embalagem com 25 unidades (50 m), semelhante à EN 60715, material: Aço, galvanizado, Perfil padrão, cor: cores prat.

UK 35 - Borne de passagem

3008012

<https://www.phoenixcontact.com/br/produtos/3008012>



NS 35/15 CU UNPERF 2000MM-VPE 10 - Trilho de fixação não perfurado

1201895

<https://www.phoenixcontact.com/br/produtos/1201895>



Trilho de fixação não perfurado, Variante de embalagem com 10 unidades (20 m), semelhante à EN 60715, material: Cobre, sem revestimento, Perfil padrão, cor: cobre

NS 35/15 CAP - Peça terminal para trilho de fixação

1206573

<https://www.phoenixcontact.com/br/produtos/1206573>

Peça terminal para trilho de fixação, para trilho NS 35/15



UK 35 - Borne de passagem

3008012

<https://www.phoenixcontact.com/br/produtos/3008012>



NS 35/15-2,3 UNPERF 2000MM-VPE 10 - Trilho de fixação não perfurado

1201798

<https://www.phoenixcontact.com/br/produtos/1201798>

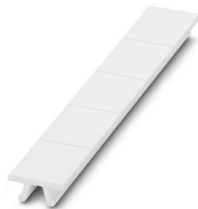


Trilho de fixação não perfurado, Variante de embalagem com 10 unidades (20 m), de acordo com EN 60715:, material: Aço, galvanizado, bicromatizado, Perfil padrão de 2,3 mm, cor: cores prat.

ZB 15:UNBEDRUCKT - Tiras de identificação Zack

0811972

<https://www.phoenixcontact.com/br/produtos/0811972>



Tiras de identificação Zack, Fitas, branco, não impresso, identificável com: PLOTMARK, CMS-P1-PLOTTER, tipo de montagem: travamento, para a largura de terminal: 15,2 mm, tamanho para gravação: 10,5 x 15,1 mm, Quantidade de plaquetas de identificação: 5

UK 35 - Borne de passagem

3008012

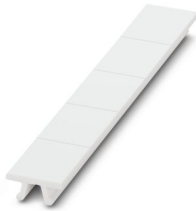
<https://www.phoenixcontact.com/br/produtos/3008012>



ZB 15 CUS - Tiras de identificação Zack

0824945

<https://www.phoenixcontact.com/br/produtos/0824945>

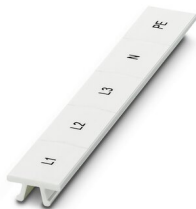


Tiras de identificação Zack, disponível para pedido: em tiras, branco, identificado conforme dados do cliente, tipo de montagem: travamento em ranhura elevada de plaqueta, para a largura de terminal: 15,2 mm, tamanho para gravação: 10,5 x 15,1 mm, Quantidade de plaquetas de identificação: 5

ZB 15,LGS:L1-N,PE - Tiras de identificação Zack

0811998

<https://www.phoenixcontact.com/br/produtos/0811998>



Tiras de identificação Zack, Fitas, branco, identificado, impresso horizontalmente: L1, L2, L3, N, PE, tipo de montagem: travamento, para a largura de terminal: 15,2 mm, tamanho para gravação: 10,5 x 15,1 mm, Quantidade de plaquetas de identificação: 5

UK 35 - Borne de passagem

3008012

<https://www.phoenixcontact.com/br/produtos/3008012>



PS-MT - Plugue de teste

0311647

<https://www.phoenixcontact.com/br/produtos/0311647>



Plugue de teste, número de polos: 1, cor: prata

PS-IH WH - Suporte isolante

0311566

<https://www.phoenixcontact.com/br/produtos/0311566>



Suporte isolante, número de polos: 1, cor: branco

UK 35 - Borne de passagem

3008012

<https://www.phoenixcontact.com/br/produtos/3008012>



PS-IH RD - Suporte isolante

0311579

<https://www.phoenixcontact.com/br/produtos/0311579>



Suporte isolante, número de polos: 1, cor: vermelho

PS-IH BU - Suporte isolante

0311582

<https://www.phoenixcontact.com/br/produtos/0311582>



Suporte isolante, número de polos: 1, cor: azul

UK 35 - Borne de passagem

3008012

<https://www.phoenixcontact.com/br/produtos/3008012>



PS-IH YE - Suporte isolante

0311595

<https://www.phoenixcontact.com/br/produtos/0311595>



Suporte isolante, número de polos: 1, cor: amarelo

PS-IH GN - Suporte isolante

0311605

<https://www.phoenixcontact.com/br/produtos/0311605>



Suporte isolante, número de polos: 1, cor: verde

UK 35 - Borne de passagem

3008012

<https://www.phoenixcontact.com/br/produtos/3008012>



PS-IH GY - Suporte isolante

0311621

<https://www.phoenixcontact.com/br/produtos/0311621>



Suporte isolante, número de polos: 1, cor: cinza

PS-IH BK - Suporte isolante

0311634

<https://www.phoenixcontact.com/br/produtos/0311634>



Suporte isolante, número de polos: 1, cor: preto

UK 35 - Borne de passagem

3008012

<https://www.phoenixcontact.com/br/produtos/3008012>



PS-IH VT - Suporte isolante

0311618

<https://www.phoenixcontact.com/br/produtos/0311618>



Suporte isolante, número de polos: 1, cor: violeta

CLIPFIX 35 - Poste

3022218

<https://www.phoenixcontact.com/br/produtos/3022218>



Suporte terminal para montagem rápida, para trilho de fixação NS 35/7,5 ou trilho de fixação NS 35/15, com possibilidade de marcação, largura: 9,5 mm, cor: cinza

UK 35 - Borne de passagem

3008012

<https://www.phoenixcontact.com/br/produtos/3008012>



CLIPFIX 35-5 - Poste

3022276

<https://www.phoenixcontact.com/br/produtos/3022276>

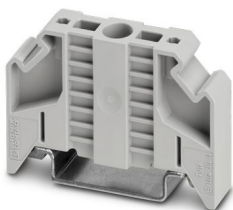


Suporte terminal para montagem rápida, para trilho de fixação NS 35/7,5 ou trilho de fixação NS 35/15, com possibilidade de marcação, com possibilidade de fixação para FBS...5, FBS...6, KSS 5, KSS 6, largura: 5,15 mm, cor: cinza

E/NS 35 N - Poste

0800886

<https://www.phoenixcontact.com/br/produtos/0800886>



Base, largura: 9,5 mm, cor: cinza

UK 35 - Borne de passagem

3008012

<https://www.phoenixcontact.com/br/produtos/3008012>



E/UK - Poste

1201442

<https://www.phoenixcontact.com/br/produtos/1201442>



Poste, Montagem sobre trilho de fixação NS 32 ou NS 35, material: PA, cor: cinza

E/UK 1 - Poste

1201413

<https://www.phoenixcontact.com/br/produtos/1201413>



Base, para suporte terminal de bornes duplos e de três níveis, largura: 10 mm, cor: cinza

UK 35 - Borne de passagem

3008012

<https://www.phoenixcontact.com/br/produtos/3008012>



PSB 6/5/6 - Suporte para conector de teste

0205290

<https://www.phoenixcontact.com/br/produtos/0205290>



Suporte para conector de teste, número de polos: 1, cor: cores prat.

EA 11 - Cobertura

1024263

<https://www.phoenixcontact.com/br/produtos/1024263>



Cobertura individual, para proteção de um borne, fechável, não identificável, cor: transparente

UK 35 - Borne de passagem

3008012

<https://www.phoenixcontact.com/br/produtos/3008012>



SZS 1,0X6,5 VDE - Chave de fenda

1205079

<https://www.phoenixcontact.com/br/produtos/1205079>



Chave de fenda, para parafusos com ranhura, isolamento VDE, tamanho: 1,0x6,5x150 mm, cabo de 2 componentes, com proteção antideslizante

Phoenix Contact 2023 © - Todos os direitos reservados

<https://www.phoenixcontact.com>

PHOENIX CONTACT Ind. Com. Ltda.

Av. das Nações Unidas, 11.541, 19º andar - Brooklin Paulista

CEP:04578-000 - São Paulo/SP - Brasil

(11) 3871-6400

vendas@phoenixcontact.com.br