

UK 16 N BU - Borne de passagem



3006056

<https://www.phoenixcontact.com/br/produtos/3006056>

Tenha em atenção que os dados exibidos neste documento PDF são gerados a partir de nosso catálogo online. Encontre os dados completos na documentação do usuário. Aplicam-se nossas Condições Gerais de Utilização para downloads.



Borne de passagem, tensão nominal: 800 V, corrente nominal: 76 A, quantidade de conexões: 2, tipo de conexão: Conexão a parafuso, Bitola: 16 mm², perfil de conexão: 2,5 mm² - 25 mm², tipo de montagem: NS 35/7,5, NS 35/15, NS 32, cor: azul

Suas vantagens

- Todos terminais universais da série UK... são aplicáveis na forma padrão também na área Ex e conforme IEC/EN 60079
- Os números de certificação de teste de amostra CE correspondentes da certificação contra explosões podem ser obtidos nos dados técnicos de conexão

Dados comerciais

| | |
|--|-----------------------|
| Código | 3006056 |
| Unidades por embalagem | 50 Unidade |
| Chave comercial | BE12 |
| Chave de produto | BE1211 |
| Página de catálogo | Página 461 (C-1-2019) |
| GTIN | 4017918091316 |
| Peso por unidade (inclusive embalagem) | 23,3 g |
| Peso por unidade (exclusive embalagem) | 22,3 g |
| País de origem | IN |

UK 16 N BU - Borne de passagem



3006056

<https://www.phoenixcontact.com/br/produtos/3006056>

Dados técnicos

Propriedades do artigo

| | |
|--------------------|----------------------|
| Tipo de produto | Terminal de passagem |
| Número de conexões | 2 |
| Número de linhas | 1 |
| Potenciais | 1 |

Propriedades de isolamento

| | |
|--------------------------|-----|
| Categoria de sobretensão | III |
| Grau de impurezas | 3 |

Características elétricas

| | |
|--|--------|
| Tensão de choque de dimensionamento | 8 kV |
| Potência de dissipação máxima com condição nominal | 2,43 W |

Dados de conexão

| | |
|----------------------------------|--------------------|
| Quantidade de conexões por nível | 2 |
| Bitola nominal | 16 mm ² |

Andar 1 em cima 1 embaixo 1

| | |
|--|---|
| Rosca | M4 |
| Torque de aperto | 1,5 ... 1,8 Nm |
| Comprimento de isolamento | 11 mm |
| Pino calibrador | B7 |
| Conexão conforme norma | IEC 60947-7-1 |
| Bitola do condutor, fixa | 2,5 mm ² ... 25 mm ² |
| Bitola do condutor AWG | 12 ... 4 (convertido conforme IEC) |
| Bitola de condutor flexível | 4 mm ² ... 16 mm ² |
| Bitola de condutor flexível [AWG] | 10 ... 6 (convertido conforme IEC) |
| Bitola de condutor flexível (terminal tubular sem luva de plástico) | 1,5 mm ² ... 16 mm ² |
| Bitola de condutor flexível (terminal tubular com luva de plástico) | 1,5 mm ² ... 16 mm ² |
| 2 condutores com o mesmo perfil, fixos | 1,5 mm ² ... 6 mm ² |
| 2 condutores com o mesmo perfil, flexíveis | 1,5 mm ² ... 4 mm ² |
| 2 condutores com a mesma bitola, flexíveis com AEH sem suporte de plástico | 1,5 mm ² ... 6 mm ² |
| 2 condutores com a mesma bitola flexíveis com terminal tubular TWIN com luva de plástico | 0,75 mm ² ... 10 mm ² |
| Corrente nominal | 76 A |
| Corrente de carga máxima | 101 A (com bitola de condutor de 25 mm ²) |
| Tensão nominal | 800 V |
| Bitola nominal | 16 mm ² |

Dados Ex

UK 16 N BU - Borne de passagem



3006056

<https://www.phoenixcontact.com/br/produtos/3006056>

Dados nominais (ATEX/IECEX)

| | |
|-----------------------------------|---|
| Identificação | ⊕ II 2 GD Ex eb IIC Gb |
| Gama de temperaturas de aplicação | -60 °C ... 110 °C |
| Acessório com certificação Ex | 3006027 D-UK 16 1205066 SZS 1,0X4,0 VDE 1201442 E/UK |
| Listagem de pontes | Jumper fixo / FBI 2-12 / 0200075 Jumper fixo / FBI 10-12 / 0203454 |
| Dados de ponte | 66 A / 16 mm ² |
| Elevação de temperatura Ex | 40 K (75,1 A / 16 mm ²) |
| Tensão de dimensionamento | 690 V |
| para jumpeamento com jumper | 690 V |
| Tensão de isolamento nominal | 630 V |
| Saída | (constante) |

Nível Ex Geral

| | |
|--------------------------|---------|
| Corrente nominal | 68 A |
| Corrente de carga máxima | 91 A |
| Resistência de passagem | 0,17 mΩ |

Dados de conexão Ex Geral

| | |
|--|--|
| Faixa de torque | 1,5 Nm ... 1,8 Nm |
| Bitola nominal | 16 mm ² |
| Bitola nominal AWG | 6 |
| Capacidade de conexão, cabo rígido | 2,5 mm ² ... 25 mm ² |
| Capacidade de conexão AWG | 14 ... 4 |
| Capacidade de conexão, cabo flexível | 4 mm ² ... 16 mm ² |
| Capacidade de conexão AWG | 12 ... 6 |
| 2 condutores com o mesmo perfil, fixos | 1,5 mm ² ... 6 mm ² |
| 2 condutores com a mesma bitola AWG rígida | 16 ... 10 |
| 2 condutores com o mesmo perfil, flexíveis | 1,5 mm ² ... 4 mm ² |
| 2 condutores com a mesma bitola AWG flexível | 16 ... 12 |

Medidas

| | |
|---------------------------|---------|
| Largura | 12,2 mm |
| Largura da tampa | 1,5 mm |
| Altura | 42,5 mm |
| Profundidade em NS 32 | 59 mm |
| Profundidade em NS 35/7,5 | 54 mm |
| Profundidade em NS 35/15 | 61,5 mm |

Dados de material

| | |
|--|------|
| Cor | azul |
| Classe de inflamabilidade conforme UL 94 | V0 |
| Grupo de material isolante | I |

| | |
|--|-------------|
| Material isolante | PA |
| Aplicação estática do material isolante | -60 °C |
| Índice de temperatura do material de isolamento (DIN EN 60216-1 (VDE 0304-21)) | 130 °C |
| Índice de temperatura relativa do material de isolamento (Elec., UL 746 B) | 130 °C |
| Proteção contra incêndio para veículos sobre trilhos (DIN EN 45545-2) R22 | HL 1 - HL 3 |
| Proteção contra incêndio para veículos sobre trilhos (DIN EN 45545-2) R23 | HL 1 - HL 3 |
| Proteção contra incêndio para veículos sobre trilhos (DIN EN 45545-2) R24 | HL 1 - HL 3 |
| Proteção contra incêndio para veículos sobre trilhos (DIN EN 45545-2) R26 | HL 1 - HL 3 |
| Liberção de calor calorimétrica NFPA 130 (ASTM E 1354) | 28 MJ/kg |
| Flamabilidade das superfícies NFPA 130 (ASTM E 162) | aprovado |
| Densidade óptica de gás de combustão específica NFPA 130 (ASTM E 662) | aprovado |
| Toxicidade do gás de combustão NFPA 130 (SMP 800C) | aprovado |

Ensaio elétrico

Teste de tensão de impulso

| | |
|-------------------------------------|-------------------|
| Tensão de teste Valor de referência | 9,8 kV |
| Resultado | Aprovado no teste |

Teste de elevação de temperatura

| | |
|---|-------------------------------------|
| Demanda Teste de elevação de temperatura | Elevação de temperatura \leq 45 K |
| Resultado | Aprovado no teste |
| Resistência de corrente de curto prazo 16 mm ² | 1,92 kA |
| Resultado | Aprovado no teste |

Rigidez dielétrica de frequência normal

| | |
|-------------------------------------|-------------------|
| Tensão de teste Valor de referência | 2 kV |
| Resultado | Aprovado no teste |

Características mecânicas

Dados mecânicos

| | |
|-----------------------|-----|
| Parede lateral aberta | Sim |
|-----------------------|-----|

Ensaio mecânico

Resistência mecânica

| | |
|-----------|-------------------|
| Resultado | Aprovado no teste |
|-----------|-------------------|

Fixação no suporte

| | |
|---------------------------------------|-------------|
| Trilho de fixação/Befestigungsauflage | NS 32/NS 35 |
| Força de teste Valor de referência | 10 N |

UK 16 N BU - Borne de passagem



3006056

<https://www.phoenixcontact.com/br/produtos/3006056>

| | |
|--|-----------------------------|
| Resultado | Aprovado no teste |
| Teste de danos dos condutores e afrouxamento | |
| Velocidade de rotação | 10 U/min |
| Rotações | 135 |
| Bitola do condutor/peso | 2,5 mm ² /0,7 kg |
| | 16 mm ² /2,9 kg |
| | 25 mm ² /4,5 kg |
| Resultado | Aprovado no teste |

Condições ambientais e de vida útil operacional

Ensaio de fio incandescente

| | |
|----------------------|-------------------|
| Período de exposição | 30 s |
| Resultado | Aprovado no teste |

Condições ambientais

| | |
|---|--|
| Temperatura ambiente (armazenamento/transporte) | -25 °C ... 60 °C (durante pouco tempo, não superior a 24 h, -60 °C até +70 °C) |
| Temperatura ambiente (montagem) | -5 °C ... 70 °C |
| Temperatura ambiente (acionamento) | -5 °C ... 70 °C |
| Umidade do ar admissível (armazenamento/transporte) | 30 % ... 70 % |

Normas e disposições

| | |
|------------------------|---------------|
| Conexão conforme norma | IEC 60947-7-1 |
|------------------------|---------------|

Montagem

| | |
|------------------|-----------|
| Tipo de montagem | NS 35/7,5 |
| | NS 35/15 |
| | NS 32 |

Desenhos

Diagrama de circuitos



UK 16 N BU - Borne de passagem



3006056

<https://www.phoenixcontact.com/br/produtos/3006056>

Certificações

To download certificates, visit the product detail page: <https://www.phoenixcontact.com/br/produtos/3006056>

DNV

ID de certificação: TAE00001CT



CSA

ID de certificação: 13631

| | Tensão nominal U_N | Corrente nominal I_N | Bitola AWG | Bitola mm^2 |
|--|----------------------|------------------------|------------|---------------|
| | 600 V | 85 A | 22 - 4 | - |



IECEE CB Scheme

ID de certificação: NL-83812

| | Tensão nominal U_N | Corrente nominal I_N | Bitola AWG | Bitola mm^2 |
|--|----------------------|------------------------|------------|---------------|
| | 800 V | 76 A | - | 4 - 16 |



cULus Recognized

ID de certificação: E60425

| | Tensão nominal U_N | Corrente nominal I_N | Bitola AWG | Bitola mm^2 |
|------------|----------------------|------------------------|------------|---------------|
| Usegroup B | 600 V | 85 A | 22 - 4 | - |
| Usegroup C | 600 V | 85 A | 22 - 4 | - |
| Usegroup F | 800 V | 85 A | 22 - 4 | - |

CCA

ID de certificação: NTR-NL 3072

| | Tensão nominal U_N | Corrente nominal I_N | Bitola AWG | Bitola mm^2 |
|--|----------------------|------------------------|------------|---------------|
| | 800 V | - | - | - 16 |



KEMA-KEUR

ID de certificação: 71-125614

| | Tensão nominal U_N | Corrente nominal I_N | Bitola AWG | Bitola mm^2 |
|--|----------------------|------------------------|------------|---------------|
| | 800 V | - | - | 4 - 16 |



RS

ID de certificação: 22.44.01.00083.250

UK 16 N BU - Borne de passagem



3006056

<https://www.phoenixcontact.com/br/produtos/3006056>



ATEX

ID de certificação: KEMA98ATEX1786U



cUL Recognized

ID de certificação: E192998

| | Tensão nominal U_N | Corrente nominal I_N | Bitola AWG | Bitola mm^2 |
|--|----------------------|------------------------|------------|---------------|
| | 600 V | 85 A | 22 - 4 | - |



EAC Ex

ID de certificação: RU C-DE.HA91.B.00066



GL

ID de certificação: 98876-96 HH

| | Tensão nominal U_N | Corrente nominal I_N | Bitola AWG | Bitola mm^2 |
|---------------------------------|----------------------|------------------------|------------|---------------|
| Extrato de certificado EEx e II | 690 V | 74 A | - | - 16 |



IECEX

ID de certificação: IECEX KEM 06.0029U



UL Recognized

ID de certificação: E192998

| | Tensão nominal U_N | Corrente nominal I_N | Bitola AWG | Bitola mm^2 |
|--|----------------------|------------------------|------------|---------------|
| | 600 V | 85 A | 22 - 4 | - |



CCC

ID de certificação: 2020322313000623



DNV GL-EX

ID de certificação: TAE00003K6

| | Tensão nominal U_N | Corrente nominal I_N | Bitola AWG | Bitola mm^2 |
|---------------------------------|----------------------|------------------------|------------|---------------|
| Extrato de certificado EEx e II | 440 V | 32 A | - | - 2,5 |

cULus Recognized

UK 16 N BU - Borne de passagem



3006056

<https://www.phoenixcontact.com/br/produtos/3006056>

Classificações

ECLASS

| | |
|-------------|----------|
| ECLASS-11.0 | 27141120 |
| ECLASS-13.0 | 27250101 |

ETIM

| | |
|----------|----------|
| ETIM 8.0 | EC000897 |
|----------|----------|

UNSPSC

| | |
|-------------|----------|
| UNSPSC 21.0 | 39121400 |
|-------------|----------|

UK 16 N BU - Borne de passagem

3006056

<https://www.phoenixcontact.com/br/produtos/3006056>



Environmental product compliance

| | |
|------------|--|
| China RoHS | Período para uso previsto: ilimitado = EFUP-e |
| | Sem substâncias perigosas acima dos valores limite |

UK 16 N BU - Borne de passagem

3006056

<https://www.phoenixcontact.com/br/produtos/3006056>



Acessórios



Nota: a utilização de algumas das peças acessórias abaixo indicadas poderá restringir esse produto.

FBI 2-12 - Jumper fixo

0200075

<https://www.phoenixcontact.com/br/produtos/0200075>



Jumper fixo, passo: 12 mm, número de polos: 2, comprimento: 8 mm, cor: cores prat.

FBI 10-12 - Jumper fixo

0203454

<https://www.phoenixcontact.com/br/produtos/0203454>



Jumper fixo, passo: 12 mm, número de polos: 10, comprimento: 8 mm, cor: cores prat.



Capacidade de corrente máximo: 101 A

UK 16 N BU - Borne de passagem

3006056

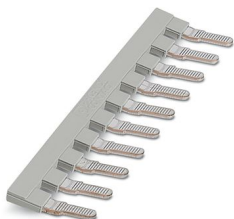
<https://www.phoenixcontact.com/br/produtos/3006056>




EB 10-12 - Ponte de inserção

3006137

<https://www.phoenixcontact.com/br/produtos/3006137>



Ponte de inserção, passo: 12 mm, número de polos: 10, cor: cinza

 Capacidade de corrente máximo: 70 A

D-UK 16 - Tampa terminal

3006027

<https://www.phoenixcontact.com/br/produtos/3006027>



Tampa terminal, largura: 1,5 mm, altura: 42,5 mm, cor: cinza

UK 16 N BU - Borne de passagem

3006056

<https://www.phoenixcontact.com/br/produtos/3006056>



EA 7-WS - Cobertura

0800747

<https://www.phoenixcontact.com/br/produtos/0800747>

Coberturas individuais, para cobertura de um borne, com impressão em preto (raio), fechável, cor: transparente/amarelo



EA 7 - Cobertura

1024250

<https://www.phoenixcontact.com/br/produtos/1024250>

Cobertura, material: ABS, cor: transparente



UK 16 N BU - Borne de passagem

3006056

<https://www.phoenixcontact.com/br/produtos/3006056>



TS-K - Placa de separação

1302215

<https://www.phoenixcontact.com/br/produtos/1302215>



Placa de separação, largura: 0,5 mm, altura: 22 mm, cor: cinza

ATP-UK - Placa de divisão

3003224

<https://www.phoenixcontact.com/br/produtos/3003224>



Placa de divisão, largura: 1,5 mm, altura: 56 mm, cor: cinza

UK 16 N BU - Borne de passagem

3006056

<https://www.phoenixcontact.com/br/produtos/3006056>



WS 4-12 - Placa de aviso

0805328

<https://www.phoenixcontact.com/br/produtos/0805328>

Placa de aviso, com 2 parafusos plásticos, sobre 4 bornes, passo 12 mm



WS 5-12 - Placa de aviso

0805315

<https://www.phoenixcontact.com/br/produtos/0805315>

Placa de aviso, com 2 parafusos plásticos, sobre 5 bornes, passo 12 mm



UK 16 N BU - Borne de passagem

3006056

<https://www.phoenixcontact.com/br/produtos/3006056>



NS 32 PERF 2000MM-VPE 10 - Trilho de fixação perfurado

1201002

<https://www.phoenixcontact.com/br/produtos/1201002>



Trilho de fixação perfurado, Variante de embalagem com 10 unidades (20 m), de acordo com EN 60715:, material: Aço, galvanizado, bicromatizado, Perfil G, cor: prata

NS 32 UNPERF 2000MM-VPE 10 - Trilho de fixação não perfurado

1201015

<https://www.phoenixcontact.com/br/produtos/1201015>



Trilho de fixação não perfurado, Variante de embalagem com 10 unidades (20 m), de acordo com EN 60715:, material: Aço, galvanizado, bicromatizado, Perfil G, cor: cores prat.

UK 16 N BU - Borne de passagem

3006056

<https://www.phoenixcontact.com/br/produtos/3006056>



NS 35/ 7,5 PERF 2000MM - Trilho de fixação perfurado

0801733

<https://www.phoenixcontact.com/br/produtos/0801733>



Trilho de fixação perfurado, Variante de embalagem com 25 unidades (50 m), de acordo com EN 60715.; material: Aço, galvanizado, bicromatizado, Perfil padrão, cor: prata

NS 35/ 7,5 UNPERF 2000MM - Trilho de fixação não perfurado

0801681

<https://www.phoenixcontact.com/br/produtos/0801681>



Trilho de fixação não perfurado, Variante de embalagem com 25 unidades (50 m), de acordo com EN 60715.; material: Aço, galvanizado, bicromatizado, Perfil padrão, cor: cores prat.

UK 16 N BU - Borne de passagem

3006056

<https://www.phoenixcontact.com/br/produtos/3006056>



NS 35/ 7,5 WH PERF 2000MM - Trilho de fixação perfurado

1204119

<https://www.phoenixcontact.com/br/produtos/1204119>



Trilho de fixação perfurado, Variante de embalagem com 25 unidades (50 m), de acordo com EN 60715:, material: Aço, galvanizado, com passivação em branco, Perfil padrão, cor: cores prat.

NS 35/ 7,5 WH UNPERF 2000MM-VPE 10 - Trilho de fixação não perfurado

1204122

<https://www.phoenixcontact.com/br/produtos/1204122>



Trilho de fixação não perfurado, Variante de embalagem com 10 unidades (20 m), de acordo com EN 60715:, material: Aço, galvanizado, com passivação em branco, Perfil padrão, cor: cores prat.

UK 16 N BU - Borne de passagem

3006056

<https://www.phoenixcontact.com/br/produtos/3006056>



NS 35/ 7,5 AL UNPERF 2000MM - Trilho de fixação não perfurado

0801704

<https://www.phoenixcontact.com/br/produtos/0801704>



Trilho de fixação não perfurado, Variante de embalagem com 25 unidades (50 m), de acordo com EN 60715:, material: Alumínio, sem revestimento, Perfil padrão, cor: cores prat.

NS 35/ 7,5 ZN PERF 2000MM - Trilho de fixação perfurado

1206421

<https://www.phoenixcontact.com/br/produtos/1206421>



Trilho de fixação perfurado, Variante de embalagem com 25 unidades (50 m), de acordo com EN 60715:, material: Aço, galvanizado, Perfil padrão, cor: cores prat.

UK 16 N BU - Borne de passagem

3006056

<https://www.phoenixcontact.com/br/produtos/3006056>



NS 35/ 7,5 ZN UNPERF 2000MM - Trilho de fixação não perfurado

1206434

<https://www.phoenixcontact.com/br/produtos/1206434>



Trilho de fixação não perfurado, Variante de embalagem com 25 unidades (50 m), de acordo com EN 60715:, material: Aço, galvanizado, Perfil padrão, cor: cores prat.

NS 35/ 7,5 CU UNPERF 2000MM-VPE 10 - Trilho de fixação não perfurado

0801762

<https://www.phoenixcontact.com/br/produtos/0801762>



Trilho de fixação não perfurado, Variante de embalagem com 10 unidades (20 m), de acordo com EN 60715:, material: Cobre, sem revestimento, Perfil padrão, cor: cobre

UK 16 N BU - Borne de passagem

3006056

<https://www.phoenixcontact.com/br/produtos/3006056>



NS 35/ 7,5 CAP - Peça terminal para trilho de fixação

1206560

<https://www.phoenixcontact.com/br/produtos/1206560>

Peça terminal para trilho de fixação, para trilho NS 35/7,5



NS 35/15 PERF 2000MM - Trilho de fixação perfurado

1201730

<https://www.phoenixcontact.com/br/produtos/1201730>



Trilho de fixação perfurado, Variante de embalagem com 25 unidades (50 m), semelhante à EN 60715, material: Aço, galvanizado, bicromatizado, Perfil padrão, cor: cores prat.

UK 16 N BU - Borne de passagem

3006056

<https://www.phoenixcontact.com/br/produtos/3006056>



NS 35/15 UNPERF 2000MM - Trilho de fixação não perfurado

1201714

<https://www.phoenixcontact.com/br/produtos/1201714>



Trilho de fixação não perfurado, Variante de embalagem com 25 unidades (50 m), semelhante à EN 60715, material: Aço, galvanizado, bicromatizado, Perfil padrão, cor: cores prat.

NS 35/15 WH PERF 2000MM - Trilho de fixação perfurado

0806602

<https://www.phoenixcontact.com/br/produtos/0806602>



Trilho de fixação perfurado, Variante de embalagem com 25 unidades (50 m), semelhante à EN 60715, material: Aço, galvanizado, com passivação em branco, Perfil padrão, cor: branco

UK 16 N BU - Borne de passagem

3006056

<https://www.phoenixcontact.com/br/produtos/3006056>



NS 35/15 WH UNPERF 2000MM-VPE 10 - Trilho de fixação não perfurado

1204135

<https://www.phoenixcontact.com/br/produtos/1204135>



Trilho de fixação não perfurado, Variante de embalagem com 10 unidades (20 m), semelhante à EN 60715, material: Aço, galvanizado, com passivação em branco, Perfil padrão, cor: cores prat.

NS 35/15 AL UNPERF 2000MM - Trilho de fixação não perfurado

1201756

<https://www.phoenixcontact.com/br/produtos/1201756>



Trilho de fixação não perfurado, semelhante à EN 60715, material: Alumínio, sem revestimento, Perfil padrão, cor: cores prat.

UK 16 N BU - Borne de passagem

3006056

<https://www.phoenixcontact.com/br/produtos/3006056>



NS 35/15 ZN PERF 2000MM - Trilho de fixação perfurado

1206599

<https://www.phoenixcontact.com/br/produtos/1206599>



Trilho de fixação perfurado, Variante de embalagem com 25 unidades (50 m), semelhante à EN 60715, material: Aço, galvanizado, Perfil padrão, cor: cores prat.

NS 35/15 ZN UNPERF 2000MM - Trilho de fixação não perfurado

1206586

<https://www.phoenixcontact.com/br/produtos/1206586>



Trilho de fixação não perfurado, Variante de embalagem com 25 unidades (50 m), semelhante à EN 60715, material: Aço, galvanizado, Perfil padrão, cor: cores prat.

UK 16 N BU - Borne de passagem

3006056

<https://www.phoenixcontact.com/br/produtos/3006056>



NS 35/15 CU UNPERF 2000MM-VPE 10 - Trilho de fixação não perfurado

1201895

<https://www.phoenixcontact.com/br/produtos/1201895>



Trilho de fixação não perfurado, Variante de embalagem com 10 unidades (20 m), semelhante à EN 60715, material: Cobre, sem revestimento, Perfil padrão, cor: cobre

NS 35/15 CAP - Peça terminal para trilho de fixação

1206573

<https://www.phoenixcontact.com/br/produtos/1206573>

Peça terminal para trilho de fixação, para trilho NS 35/15



UK 16 N BU - Borne de passagem

3006056

<https://www.phoenixcontact.com/br/produtos/3006056>



NS 35/15-2,3 UNPERF 2000MM-VPE 10 - Trilho de fixação não perfurado

1201798

<https://www.phoenixcontact.com/br/produtos/1201798>

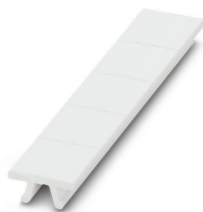


Trilho de fixação não perfurado, Variante de embalagem com 10 unidades (20 m), de acordo com EN 60715:, material: Aço, galvanizado, bicromatizado, Perfil padrão de 2,3 mm, cor: cores prat.

ZB 12:UNPRINTED - Tiras de identificação Zack

0812120

<https://www.phoenixcontact.com/br/produtos/0812120>



Tiras de identificação Zack, Fitas, branco, não impresso, identificável com: PLOTMARK, CMS-P1-PLOTTER, tipo de montagem: travamento, para a largura de terminal: 12,2 mm, tamanho para gravação: 12 x 10,5 mm, Quantidade de plaquetas de identificação: 5

UK 16 N BU - Borne de passagem

3006056

<https://www.phoenixcontact.com/br/produtos/3006056>



ZB 12 CUS - Tiras de identificação Zack

0824942

<https://www.phoenixcontact.com/br/produtos/0824942>



Tiras de identificação Zack, disponível para pedido: em tiras, branco, identificado conforme dados do cliente, tipo de montagem: travamento em ranhura elevada de plaqueta, para a largura de terminal: 12,2 mm, tamanho para gravação: 10,5 x 12,15 mm, Quantidade de plaquetas de identificação: 5

ZB 12,LGS:L1-N,PE - Tiras de identificação Zack

0812146

<https://www.phoenixcontact.com/br/produtos/0812146>



Tiras de identificação Zack, Fitas, branco, identificado, impresso horizontalmente: L1, L2, L3, N, PE, tipo de montagem: travamento, para a largura de terminal: 12,2 mm, tamanho para gravação: 10,5 x 12,15 mm, Quantidade de plaquetas de identificação: 5

UK 16 N BU - Borne de passagem

3006056

<https://www.phoenixcontact.com/br/produtos/3006056>



UC-TM 12 - Marcador de terminais

0819194

<https://www.phoenixcontact.com/br/produtos/0819194>



Marcador de terminais, Folha, branco, não impresso, identificável com: BLUEMARK ID COLOR, BLUEMARK ID, BLUEMARK CLED, PLOTMARK, CMS-P1-PLOTTER, tipo de montagem: travamento, para a largura de terminal: 12 mm, tamanho para gravação: 11,45 x 10,5 mm, Quantidade de plaquetas de identificação: 40

UC-TM 12 CUS - Marcador de terminais

0824613

<https://www.phoenixcontact.com/br/produtos/0824613>



Marcador de terminais, disponível para pedido: em esteira, branco, identificado conforme dados do cliente, tipo de montagem: travamento em ranhura elevada de plaqueta, para a largura de terminal: 12 mm, tamanho para gravação: 11,45 x 10,5 mm, Quantidade de plaquetas de identificação: 40

UK 16 N BU - Borne de passagem

3006056

<https://www.phoenixcontact.com/br/produtos/3006056>



UCT-TM 12 - Marcador de terminais

0829144

<https://www.phoenixcontact.com/br/produtos/0829144>



Marcador de terminais, Folha, branco, não impresso, identificável com: TOPMARK NEO, TOPMARK LASER, BLUEMARK ID COLOR, BLUEMARK ID, BLUEMARK CLED, THERMOMARK PRIME, THERMOMARK CARD 2.0, THERMOMARK CARD, tipo de montagem: travamento, para a largura de terminal: 12 mm, tamanho para gravação: 10,8 x 9,6 mm, Quantidade de plaquetas de identificação: 30

UCT-TM 12 CUS - Marcador de terminais

0829630

<https://www.phoenixcontact.com/br/produtos/0829630>



Marcador de terminais, disponível para pedido: em esteira, branco, identificado conforme dados do cliente, tipo de montagem: travamento em ranhura elevada de plaqueta, para a largura de terminal: 12 mm, tamanho para gravação: 10,8 x 9,6 mm, Quantidade de plaquetas de identificação: 30

UK 16 N BU - Borne de passagem

3006056

<https://www.phoenixcontact.com/br/produtos/3006056>



PS-MT - Plugue de teste

0311647

<https://www.phoenixcontact.com/br/produtos/0311647>



Plugue de teste, número de polos: 1, cor: prata

PS-IH WH - Suporte isolante

0311566

<https://www.phoenixcontact.com/br/produtos/0311566>



Suporte isolante, número de polos: 1, cor: branco

UK 16 N BU - Borne de passagem

3006056

<https://www.phoenixcontact.com/br/produtos/3006056>



PS-IH RD - Suporte isolante

0311579

<https://www.phoenixcontact.com/br/produtos/0311579>



Suporte isolante, número de polos: 1, cor: vermelho

PS-IH BU - Suporte isolante

0311582

<https://www.phoenixcontact.com/br/produtos/0311582>



Suporte isolante, número de polos: 1, cor: azul

UK 16 N BU - Borne de passagem

3006056

<https://www.phoenixcontact.com/br/produtos/3006056>



PS-IH YE - Suporte isolante

0311595

<https://www.phoenixcontact.com/br/produtos/0311595>



Suporte isolante, número de polos: 1, cor: amarelo

PS-IH GN - Suporte isolante

0311605

<https://www.phoenixcontact.com/br/produtos/0311605>



Suporte isolante, número de polos: 1, cor: verde

UK 16 N BU - Borne de passagem

3006056

<https://www.phoenixcontact.com/br/produtos/3006056>



PS-IH GY - Suporte isolante

0311621

<https://www.phoenixcontact.com/br/produtos/0311621>



Suporte isolante, número de polos: 1, cor: cinza

PS-IH BK - Suporte isolante

0311634

<https://www.phoenixcontact.com/br/produtos/0311634>



Suporte isolante, número de polos: 1, cor: preto

UK 16 N BU - Borne de passagem

3006056

<https://www.phoenixcontact.com/br/produtos/3006056>



PS-IH VT - Suporte isolante

0311618

<https://www.phoenixcontact.com/br/produtos/0311618>



Suporte isolante, número de polos: 1, cor: violeta

CLIPFIX 35 - Poste

3022218

<https://www.phoenixcontact.com/br/produtos/3022218>



Suporte terminal para montagem rápida, para trilho de fixação NS 35/7,5 ou trilho de fixação NS 35/15, com possibilidade de marcação, largura: 9,5 mm, cor: cinza

UK 16 N BU - Borne de passagem

3006056

<https://www.phoenixcontact.com/br/produtos/3006056>



CLIPFIX 35-5 - Poste

3022276

<https://www.phoenixcontact.com/br/produtos/3022276>

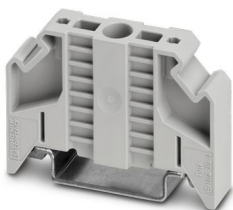


Suporte terminal para montagem rápida, para trilho de fixação NS 35/7,5 ou trilho de fixação NS 35/15, com possibilidade de marcação, com possibilidade de fixação para FBS...5, FBS...6, KSS 5, KSS 6, largura: 5,15 mm, cor: cinza

E/NS 35 N - Poste

0800886

<https://www.phoenixcontact.com/br/produtos/0800886>



Base, largura: 9,5 mm, cor: cinza

UK 16 N BU - Borne de passagem

3006056

<https://www.phoenixcontact.com/br/produtos/3006056>



E/UK - Poste

1201442

<https://www.phoenixcontact.com/br/produtos/1201442>



Poste, Montagem sobre trilho de fixação NS 32 ou NS 35, material: PA, cor: cinza

E/UK 1 - Poste

1201413

<https://www.phoenixcontact.com/br/produtos/1201413>



Base, para suporte terminal de bornes duplos e de três níveis, largura: 10 mm, cor: cinza

UK 16 N BU - Borne de passagem

3006056

<https://www.phoenixcontact.com/br/produtos/3006056>



PSBJ 4/15/6 FARBLOS - Suporte para conector de teste

0303419

<https://www.phoenixcontact.com/br/produtos/0303419>



Suporte para conector de teste, número de polos: 1, cor: incolor

PSBJ 4/15/6 WH - Suporte para conector de teste

0303312

<https://www.phoenixcontact.com/br/produtos/0303312>



Suporte para conector de teste, número de polos: 1, cor: branco

UK 16 N BU - Borne de passagem

3006056

<https://www.phoenixcontact.com/br/produtos/3006056>



PSBJ 4/15/6 RD - Suporte para conector de teste

0303325

<https://www.phoenixcontact.com/br/produtos/0303325>



Suporte para conector de teste, número de polos: 1, cor: vermelho

PSBJ 4/15/6 BU - Suporte para conector de teste

0303354

<https://www.phoenixcontact.com/br/produtos/0303354>



Suporte para conector de teste, número de polos: 1, cor: azul

UK 16 N BU - Borne de passagem

3006056

<https://www.phoenixcontact.com/br/produtos/3006056>



PSBJ 4/15/6 YE - Suporte para conector de teste

0303367

<https://www.phoenixcontact.com/br/produtos/0303367>



Suporte para conector de teste, número de polos: 1, cor: amarelo

PSBJ 4/15/6 GN - Suporte para conector de teste

0303370

<https://www.phoenixcontact.com/br/produtos/0303370>



Suporte para conector de teste, número de polos: 1, cor: verde

UK 16 N BU - Borne de passagem

3006056

<https://www.phoenixcontact.com/br/produtos/3006056>



PSBJ 4/15/6 VT - Suporte para conector de teste

0303383

<https://www.phoenixcontact.com/br/produtos/0303383>



Suporte para conector de teste, número de polos: 1, cor: violeta

PSBJ 4/15/6 GY - Suporte para conector de teste

0303396

<https://www.phoenixcontact.com/br/produtos/0303396>



Suporte para conector de teste, número de polos: 1, cor: cinza

UK 16 N BU - Borne de passagem

3006056

<https://www.phoenixcontact.com/br/produtos/3006056>



PSBJ 4/15/6 BK - Suporte para conector de teste

0303406

<https://www.phoenixcontact.com/br/produtos/0303406>



Suporte para conector de teste, número de polos: 1, cor: preto

PSB 4/7/6 - Suporte para conector de teste

0303299

<https://www.phoenixcontact.com/br/produtos/0303299>



Suporte para conector de teste, número de polos: 1, cor: cores prat.

UK 16 N BU - Borne de passagem

3006056

<https://www.phoenixcontact.com/br/produtos/3006056>



SZS 1,0X4,0 VDE - Chave de fenda

1205066

<https://www.phoenixcontact.com/br/produtos/1205066>



Chave de fenda, com ranhura, isolamento VDE, tamanho: 1,0x4,0x100 mm, cabo de 2 componentes, com proteção antideslizante

Phoenix Contact 2023 © - Todos os direitos reservados

<https://www.phoenixcontact.com>

PHOENIX CONTACT Ind. Com. Ltda.

Av. das Nações Unidas, 11.541, 19º andar - Brooklin Paulista

CEP:04578-000 - São Paulo/SP - Brasil

(11) 3871-6400

vendas@phoenixcontact.com.br