

UK 1,5 N BU - Borne de passagem



3005840

<https://www.phoenixcontact.com/br/produtos/3005840>

Tenha em atenção que os dados exibidos neste documento PDF são gerados a partir de nosso catálogo online. Encontre os dados completos na documentação do usuário. Aplicam-se nossas Condições Gerais de Utilização para downloads.



Borne de passagem, tensão nominal: 500 V, corrente nominal: 17,5 A, quantidade de conexões: 2, tipo de conexão: Conexão a parafuso, Bitola: 1,5 mm², perfil de conexão: 0,14 mm² - 1,5 mm², tipo de montagem: NS 35/7,5, NS 35/15, NS 32, cor: azul

Suas vantagens

- Pé universal, que é aplicável sobre trilhos de fixação NS 35... e NS 32...
- A série de terminais parafusados universal UK tem características típicas, decisivas para a aplicação prática
- Distribuição de potencial opcional através de pontes fixas no centro do terminal ou pontes de inserção na área de encaixe

Dados comerciais

Código	3005840
Unidades por embalagem	50 Unidade
Chave comercial	BE12
Chave de produto	BE1211
Página de catálogo	Página 458 (C-1-2019)
GTIN	4017918138936
Peso por unidade (inclusive embalagem)	5,103 g
Peso por unidade (exclusive embalagem)	4,72 g
País de origem	CN

Dados técnicos

Propriedades do artigo

Tipo de produto	Terminal de passagem
Número de conexões	2
Número de linhas	1
Potenciais	1

Propriedades de isolamento

Categoria de sobretensão	III
Grau de impurezas	3

Características elétricas

Tensão de choque de dimensionamento	6 kV
Potência de dissipação máxima com condição nominal	0,56 W

Dados de conexão

Quantidade de conexões por nível	2
Bitola nominal	1,5 mm ²

Andar 1 em cima 1 embaixo 1

Rosca	M2
Torque de aperto	0,22 ... 0,25 Nm
Comprimento de isolamento	7 mm
Pino calibrador	A1
Conexão conforme norma	IEC 60947-7-1
Bitola do condutor, fixa	0,14 mm ² ... 1,5 mm ²
Bitola do condutor AWG	26 ... 16 (convertido conforme IEC)
Bitola de condutor flexível	0,14 mm ² ... 1,5 mm ²
Bitola de condutor flexível [AWG]	26 ... 16 (convertido conforme IEC)
Bitola de condutor flexível (terminal tubular sem luva de plástico)	0,25 mm ² ... 0,75 mm ²
Bitola de condutor flexível (terminal tubular com luva de plástico)	0,25 mm ² ... 0,75 mm ²
2 condutores com o mesmo perfil, fixos	0,14 mm ² ... 0,75 mm ²
2 condutores com o mesmo perfil, flexíveis	0,14 mm ² ... 0,75 mm ²
2 condutores com a mesma bitola, flexíveis com AEH sem suporte de plástico	0,25 mm ² ... 0,34 mm ²
2 condutores com a mesma bitola flexíveis com terminal tubular TWIN com luva de plástico	0,5 mm ² ... 0,5 mm ²
Corrente nominal	17,5 A
Corrente de carga máxima	17,5 A (com bitola de condutor de 1,5 mm ²)
Tensão nominal	500 V
Bitola nominal	1,5 mm ²

Dados Ex

UK 1,5 N BU - Borne de passagem



3005840

<https://www.phoenixcontact.com/br/produtos/3005840>

Dados nominais (ATEX/IECEX)

Identificação	⊕ II 2 GD Ex eb IIC Gb
Gama de temperaturas de aplicação	-60 °C ... 110 °C
Acessório com certificação Ex	3001022 D-UK 2,5 1205037 SZS 0,4X2,5 VDE 1201442 E/UK
Listagem de pontes	Jumper fixo / FBRN 10-4 N / 3001624 Jumper fixo / FBRN 20-4 N / 3001637
Dados de ponte	15,5 A / 1,5 mm ²
Elevação de temperatura Ex	40 K (17,5 A / 1,5 mm ²)
Tensão de dimensionamento	352 V
para jumpeamento com jumper	352 V
- com ligação em jumpeamento alternado	69 V
Tensão de isolamento nominal	320 V
Saída	(constante)

Nível Ex Geral

Corrente nominal	15,5 A
Corrente de carga máxima	15,5 A
Resistência de passagem	0,45 mΩ

Dados de conexão Ex Geral

Faixa de torque	0,22 Nm ... 0,25 Nm
Bitola nominal	1,5 mm ²
Bitola nominal AWG	16
Capacidade de conexão, cabo rígido	0,14 mm ² ... 1,5 mm ²
Capacidade de conexão AWG	26 ... 16
Capacidade de conexão, cabo flexível	0,14 mm ² ... 1,5 mm ²
Capacidade de conexão AWG	26 ... 16
2 condutores com o mesmo perfil, fixos	0,14 mm ² ... 0,75 mm ²
2 condutores com a mesma bitola AWG rígida	26 ... 18
2 condutores com o mesmo perfil, flexíveis	0,14 mm ² ... 0,75 mm ²
2 condutores com a mesma bitola AWG flexível	26 ... 18

Medidas

Largura	4,2 mm
Largura da tampa	1,5 mm

Dados de material

Cor	azul
Classe de inflamabilidade conforme UL 94	V0
Grupo de material isolante	I
Material isolante	PA
Aplicação estática do material isolante	-60 °C
Índice de temperatura do material de isolamento (DIN EN 60216-	130 °C

UK 1,5 N BU - Borne de passagem



3005840

<https://www.phoenixcontact.com/br/produtos/3005840>

1 (VDE 0304-21))	
Índice de temperatura relativa do material de isolamento (Elec., UL 746 B)	130 °C
Proteção contra incêndio para veículos sobre trilhos (DIN EN 45545-2) R22	HL 1 - HL 3
Proteção contra incêndio para veículos sobre trilhos (DIN EN 45545-2) R23	HL 1 - HL 3
Proteção contra incêndio para veículos sobre trilhos (DIN EN 45545-2) R24	HL 1 - HL 3
Proteção contra incêndio para veículos sobre trilhos (DIN EN 45545-2) R26	HL 1 - HL 3
Liberação de calor calorimétrica NFPA 130 (ASTM E 1354)	28 MJ/kg
Flamabilidade das superfícies NFPA 130 (ASTM E 162)	aprovado
Densidade óptica de gás de combustão específica NFPA 130 (ASTM E 662)	aprovado
Toxicidade do gás de combustão NFPA 130 (SMP 800C)	aprovado

Ensaio elétrico

Teste de tensão de impulso

Tensão de teste Valor de referência	7,3 kV
Resultado	Aprovado no teste

Teste de elevação de temperatura

Demanda Teste de elevação de temperatura	Elevação de temperatura ≤ 45 K
Resultado	Aprovado no teste
Resistência de corrente de curto prazo 1,5 mm ²	0,18 kA
Resultado	Aprovado no teste

Rigidez dielétrica de frequência normal

Tensão de teste Valor de referência	1,89 kV
Resultado	Aprovado no teste

Características mecânicas

Dados mecânicos

Parede lateral aberta	Sim
-----------------------	-----

Ensaio mecânico

Resistência mecânica

Resultado	Aprovado no teste
-----------	-------------------

Fixação no suporte

Trilho de fixação/Befestigungsauflage	NS 32/NS 35
Força de teste Valor de referência	1 N
Resultado	Aprovado no teste

Teste de danos dos condutores e afrouxamento

UK 1,5 N BU - Borne de passagem



3005840

<https://www.phoenixcontact.com/br/produtos/3005840>

Velocidade de rotação	10 U/min
Rotações	135
Bitola do condutor/peso	0,14 mm ² /0,2 kg
	1,5 mm ² /0,4 kg
Resultado	Aprovado no teste

Condições ambientais e de vida útil operacional

Ensaio de fio incandescente

Período de exposição	30 s
Resultado	Aprovado no teste

Condições ambientais

Temperatura ambiente (armazenamento/transporte)	-25 °C ... 60 °C (durante pouco tempo, não superior a 24 h, -60 °C até +70 °C)
Temperatura ambiente (montagem)	-5 °C ... 70 °C
Temperatura ambiente (acionamento)	-5 °C ... 70 °C
Umidade do ar admissível (armazenamento/transporte)	30 % ... 70 %

Normas e disposições

Conexão conforme norma	IEC 60947-7-1
------------------------	---------------

Montagem

Tipo de montagem	NS 35/7,5
	NS 35/15
	NS 32

UK 1,5 N BU - Borne de passagem

3005840

<https://www.phoenixcontact.com/br/produtos/3005840>



Desenhos

Diagrama de circuitos



UK 1,5 N BU - Borne de passagem



3005840

<https://www.phoenixcontact.com/br/produtos/3005840>

Certificações

To download certificates, visit the product detail page: <https://www.phoenixcontact.com/br/produtos/3005840>

DNV

ID de certificação: TAE00001CT



EAC

ID de certificação: RU C-DE.A*30.B.01742



cULus Recognized

ID de certificação: E60425

	Tensão nominal U_N	Corrente nominal I_N	Bitola AWG	Bitola mm^2
Usegroup B	300 V	15 A	30 - 14	-
Usegroup C	300 V	15 A	30 - 14	-
Usegroup F	500 V	15 A	30 - 14	-
Usegroup D	600 V	5 A	30 - 14	-



KR

ID de certificação: HMB17372-EL001



BV

ID de certificação: 07774/E0 BV



ATEX

ID de certificação: KEMA98ATEX1651U

	Tensão nominal U_N	Corrente nominal I_N	Bitola AWG	Bitola mm^2
Certificação de testes de amostra	352 V	17 A	-	0,14 - 1,5



EAC Ex

ID de certificação: RU C-DE.HA91.B.00066



IECEX

ID de certificação: IECEX KEM 06.0034U

	Tensão nominal U_N	Corrente nominal I_N	Bitola AWG	Bitola mm^2
--	----------------------	------------------------	------------	---------------

UK 1,5 N BU - Borne de passagem

3005840

<https://www.phoenixcontact.com/br/produtos/3005840>



	352 V	17 A	-	0,14 - 1,5
--	-------	------	---	------------



CCC

ID de certificação: 2020322313000623

UK 1,5 N BU - Borne de passagem



3005840

<https://www.phoenixcontact.com/br/produtos/3005840>

Classificações

ECLASS

ECLASS-11.0	27141120
ECLASS-13.0	27250101

ETIM

ETIM 9.0	EC000897
----------	----------

UNSPSC

UNSPSC 21.0	39121400
-------------	----------

UK 1,5 N BU - Borne de passagem

3005840

<https://www.phoenixcontact.com/br/produtos/3005840>



Environmental product compliance

China RoHS	Período para uso previsto: ilimitado = EFUP-e
	Sem substâncias perigosas acima dos valores limite

UK 1,5 N BU - Borne de passagem

3005840

<https://www.phoenixcontact.com/br/produtos/3005840>



Acessórios



Nota: a utilização de algumas das peças acessórias abaixo indicadas poderá restringir esse produto.

FBRN 8-4 N - Jumper fixo

3001608

<https://www.phoenixcontact.com/br/produtos/3001608>



Jumper fixo, passo: 4 mm, número de polos: 8, cor: cores prat.

FBRN 7-4 N - Jumper fixo

3001598

<https://www.phoenixcontact.com/br/produtos/3001598>



Jumper fixo, número de polos: 7, cor: cores prat.

UK 1,5 N BU - Borne de passagem

3005840

<https://www.phoenixcontact.com/br/produtos/3005840>



FBRN 6-4 N - Jumper fixo

3001585

<https://www.phoenixcontact.com/br/produtos/3001585>



Jumper fixo, número de polos: 6, cor: cores prat.

FBRN 5-4 N - Jumper fixo

3001572

<https://www.phoenixcontact.com/br/produtos/3001572>



Jumper fixo, número de polos: 5, cor: cores prat.

UK 1,5 N BU - Borne de passagem

3005840

<https://www.phoenixcontact.com/br/produtos/3005840>



FBRN 4-4 N - Jumper fixo

3001569

<https://www.phoenixcontact.com/br/produtos/3001569>

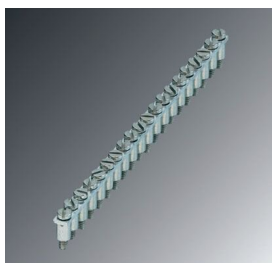


Jumper fixo, passo: 4 mm, número de polos: 4, cor: cores prat.

FBRN 20-4 N - Jumper fixo

3001637

<https://www.phoenixcontact.com/br/produtos/3001637>



Jumper fixo, número de polos: 20, cor: cores prat.

UK 1,5 N BU - Borne de passagem

3005840

<https://www.phoenixcontact.com/br/produtos/3005840>




FBRN 10-4 N - Jumper fixo

3001624

<https://www.phoenixcontact.com/br/produtos/3001624>



Jumper fixo, passo: 4,2 mm, número de polos: 10, cor: cores prat.

 Capacidade de corrente máximo: 12 A

D-UK 2,5 BU - Tampa terminal

3001103

<https://www.phoenixcontact.com/br/produtos/3001103>



Tampa terminal, largura: 1,5 mm, altura: 42,5 mm, cor: azul

UK 1,5 N BU - Borne de passagem

3005840

<https://www.phoenixcontact.com/br/produtos/3005840>



D-UK 2,5 - Tampa terminal

3001022

<https://www.phoenixcontact.com/br/produtos/3001022>

Tampa terminal, largura: 1,5 mm, altura: 42,5 mm, cor: cinza



ATP-UK - Placa de divisão

3003224

<https://www.phoenixcontact.com/br/produtos/3003224>

Placa de divisão, largura: 1,5 mm, altura: 56 mm, cor: cinza



UK 1,5 N BU - Borne de passagem

3005840

<https://www.phoenixcontact.com/br/produtos/3005840>



SZS 0,4X2,5 VDE - Chave de fenda

1205037

<https://www.phoenixcontact.com/br/produtos/1205037>



Chave de fenda, para parafuso com ranhura, isolamento VDE, tamanho: 0,4x2,5x80 mm, com cabo de 2 componentes, com proteção antideslizante

NS 32 PERF 2000MM-VPE 10 - Trilho de fixação perfurado

1201002

<https://www.phoenixcontact.com/br/produtos/1201002>



Trilho de fixação perfurado, Variante de embalagem com 10 unidades (20 m), de acordo com EN 60715:, material: Aço, galvanizado, bicromatizado, Perfil G, cor: prata

UK 1,5 N BU - Borne de passagem

3005840

<https://www.phoenixcontact.com/br/produtos/3005840>



NS 32 UNPERF 2000MM-VPE 10 - Trilho de fixação não perfurado

1201015

<https://www.phoenixcontact.com/br/produtos/1201015>



Trilho de fixação não perfurado, Variante de embalagem com 10 unidades (20 m), de acordo com EN 60715:, material: Aço, galvanizado, bicromatizado, Perfil G, cor: cores prat.

NS 35/ 7,5 PERF 2000MM - Trilho de fixação perfurado

0801733

<https://www.phoenixcontact.com/br/produtos/0801733>



Trilho de fixação perfurado, Variante de embalagem com 25 unidades (50 m), de acordo com EN 60715:, material: Aço, galvanizado, bicromatizado, Perfil padrão, cor: prata

UK 1,5 N BU - Borne de passagem

3005840

<https://www.phoenixcontact.com/br/produtos/3005840>



NS 35/ 7,5 UNPERF 2000MM - Trilho de fixação não perfurado

0801681

<https://www.phoenixcontact.com/br/produtos/0801681>



Trilho de fixação não perfurado, Variante de embalagem com 25 unidades (50 m), de acordo com EN 60715.; material: Aço, galvanizado, bicromatizado, Perfil padrão, cor: cores prat.

NS 35/ 7,5 WH PERF 2000MM - Trilho de fixação perfurado

1204119

<https://www.phoenixcontact.com/br/produtos/1204119>



Trilho de fixação perfurado, Variante de embalagem com 25 unidades (50 m), de acordo com EN 60715.; material: Aço, galvanizado, com passivação em branco, Perfil padrão, cor: cores prat.

UK 1,5 N BU - Borne de passagem

3005840

<https://www.phoenixcontact.com/br/produtos/3005840>



NS 35/ 7,5 WH UNPERF 2000MM-VPE 10 - Trilho de fixação não perfurado

1204122

<https://www.phoenixcontact.com/br/produtos/1204122>



Trilho de fixação não perfurado, Variante de embalagem com 10 unidades (20 m), de acordo com EN 60715:, material: Aço, galvanizado, com passivação em branco, Perfil padrão, cor: cores prat.

NS 35/ 7,5 AL UNPERF 2000MM - Trilho de fixação não perfurado

0801704

<https://www.phoenixcontact.com/br/produtos/0801704>



Trilho de fixação não perfurado, Variante de embalagem com 25 unidades (50 m), de acordo com EN 60715:, material: Alumínio, sem revestimento, Perfil padrão, cor: cores prat.

UK 1,5 N BU - Borne de passagem

3005840

<https://www.phoenixcontact.com/br/produtos/3005840>



NS 35/ 7,5 ZN PERF 2000MM - Trilho de fixação perfurado

1206421

<https://www.phoenixcontact.com/br/produtos/1206421>



Trilho de fixação perfurado, Variante de embalagem com 25 unidades (50 m), de acordo com EN 60715:, material: Aço, galvanizado, Perfil padrão, cor: cores prat.

NS 35/ 7,5 ZN UNPERF 2000MM - Trilho de fixação não perfurado

1206434

<https://www.phoenixcontact.com/br/produtos/1206434>



Trilho de fixação não perfurado, Variante de embalagem com 25 unidades (50 m), de acordo com EN 60715:, material: Aço, galvanizado, Perfil padrão, cor: cores prat.

UK 1,5 N BU - Borne de passagem

3005840

<https://www.phoenixcontact.com/br/produtos/3005840>



NS 35/ 7,5 CU UNPERF 2000MM-VPE 10 - Trilho de fixação não perfurado

0801762

<https://www.phoenixcontact.com/br/produtos/0801762>



Trilho de fixação não perfurado, Variante de embalagem com 10 unidades (20 m), de acordo com EN 60715:, material: Cobre, sem revestimento, Perfil padrão, cor: cobre

NS 35/ 7,5 CAP - Peça terminal para trilho de fixação

1206560

<https://www.phoenixcontact.com/br/produtos/1206560>

Peça terminal para trilho de fixação, para trilho NS 35/7,5



UK 1,5 N BU - Borne de passagem

3005840

<https://www.phoenixcontact.com/br/produtos/3005840>



NS 35/15 PERF 2000MM - Trilho de fixação perfurado

1201730

<https://www.phoenixcontact.com/br/produtos/1201730>



Trilho de fixação perfurado, Variante de embalagem com 25 unidades (50 m), semelhante à EN 60715, material: Aço, galvanizado, bicromatizado, Perfil padrão, cor: cores prat.

NS 35/15 UNPERF 2000MM - Trilho de fixação não perfurado

1201714

<https://www.phoenixcontact.com/br/produtos/1201714>



Trilho de fixação não perfurado, Variante de embalagem com 25 unidades (50 m), semelhante à EN 60715, material: Aço, galvanizado, bicromatizado, Perfil padrão, cor: cores prat.

UK 1,5 N BU - Borne de passagem

3005840

<https://www.phoenixcontact.com/br/produtos/3005840>



NS 35/15 WH PERF 2000MM - Trilho de fixação perfurado

0806602

<https://www.phoenixcontact.com/br/produtos/0806602>



Trilho de fixação perfurado, Variante de embalagem com 25 unidades (50 m), semelhante à EN 60715, material: Aço, galvanizado, com passivação em branco, Perfil padrão, cor: branco

NS 35/15 WH UNPERF 2000MM-VPE 10 - Trilho de fixação não perfurado

1204135

<https://www.phoenixcontact.com/br/produtos/1204135>



Trilho de fixação não perfurado, Variante de embalagem com 10 unidades (20 m), semelhante à EN 60715, material: Aço, galvanizado, com passivação em branco, Perfil padrão, cor: cores prat.

UK 1,5 N BU - Borne de passagem

3005840

<https://www.phoenixcontact.com/br/produtos/3005840>



NS 35/15 AL UNPERF 2000MM - Trilho de fixação não perfurado

1201756

<https://www.phoenixcontact.com/br/produtos/1201756>



Trilho de fixação não perfurado, semelhante à EN 60715, material: Alumínio, sem revestimento, Perfil padrão, cor: cores prat.

NS 35/15 ZN PERF 2000MM - Trilho de fixação perfurado

1206599

<https://www.phoenixcontact.com/br/produtos/1206599>



Trilho de fixação perfurado, Variante de embalagem com 25 unidades (50 m), semelhante à EN 60715, material: Aço, galvanizado, Perfil padrão, cor: cores prat.

UK 1,5 N BU - Borne de passagem

3005840

<https://www.phoenixcontact.com/br/produtos/3005840>



NS 35/15 ZN UNPERF 2000MM - Trilho de fixação não perfurado

1206586

<https://www.phoenixcontact.com/br/produtos/1206586>



Trilho de fixação não perfurado, Variante de embalagem com 25 unidades (50 m), semelhante à EN 60715, material: Aço, galvanizado, Perfil padrão, cor: cores prat.

NS 35/15 CU UNPERF 2000MM-VPE 10 - Trilho de fixação não perfurado

1201895

<https://www.phoenixcontact.com/br/produtos/1201895>



Trilho de fixação não perfurado, Variante de embalagem com 10 unidades (20 m), semelhante à EN 60715, material: Cobre, sem revestimento, Perfil padrão, cor: cobre

UK 1,5 N BU - Borne de passagem

3005840

<https://www.phoenixcontact.com/br/produtos/3005840>



NS 35/15 CAP - Peça terminal para trilho de fixação

1206573

<https://www.phoenixcontact.com/br/produtos/1206573>

Peça terminal para trilho de fixação, para trilho NS 35/15



NS 35/15-2,3 UNPERF 2000MM-VPE 10 - Trilho de fixação não perfurado

1201798

<https://www.phoenixcontact.com/br/produtos/1201798>



Trilho de fixação não perfurado, Variante de embalagem com 10 unidades (20 m), de acordo com EN 60715:, material: Aço, galvanizado, bicromatizado, Perfil padrão de 2,3 mm, cor: cores prat.

UK 1,5 N BU - Borne de passagem

3005840

<https://www.phoenixcontact.com/br/produtos/3005840>



ZB 4 :UNBEDRUCKT - Tiras de identificação Zack

0805001

<https://www.phoenixcontact.com/br/produtos/0805001>



Tiras de identificação Zack, Fitas, branco, não impresso, identificável com: PLOTMARK, CMS-P1-PLOTTER, tipo de montagem: travamento, para a largura de terminal: 4,2 mm, tamanho para gravação: 4,2 x 10,5 mm, Quantidade de plaquetas de identificação: 10

ZB 4 CUS - Tiras de identificação Zack

0824951

<https://www.phoenixcontact.com/br/produtos/0824951>



Tiras de identificação Zack, disponível para pedido: em tiras, branco, identificado conforme dados do cliente, tipo de montagem: travamento em ranhura elevada de plaqueta, para a largura de terminal: 4,2 mm, tamanho para gravação: 4,2 x 10,5 mm, Quantidade de plaquetas de identificação: 10

UK 1,5 N BU - Borne de passagem

3005840

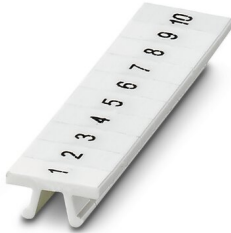
<https://www.phoenixcontact.com/br/produtos/3005840>



ZB 4,LGS:FORTL.ZAHLEN - Tiras de identificação Zack

0805739

<https://www.phoenixcontact.com/br/produtos/0805739>

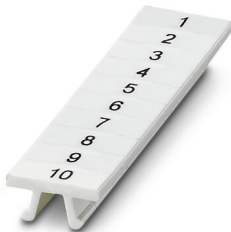


Tiras de identificação Zack, Fitas, branco, identificado, impresso horizontalmente: números consecutivos 1 ... 10, 11 ... 20 etc. até 91 ... 100, tipo de montagem: travamento, para a largura de terminal: 4,2 mm, tamanho para gravação: 4,2 x 10,5 mm, Quantidade de plaquetas de identificação: 10

ZB 4,QR:FORTL.ZAHLEN - Tiras de identificação Zack

0805807

<https://www.phoenixcontact.com/br/produtos/0805807>



Tiras de identificação Zack, Fitas, branco, identificado, impressão vertical: números consecutivos 1 ... 10, 11 ... 20 etc. até 91 ... 100, tipo de montagem: travamento, para a largura de terminal: 4,2 mm, tamanho para gravação: 4,2 x 10,5 mm, Quantidade de plaquetas de identificação: 10

UK 1,5 N BU - Borne de passagem

3005840

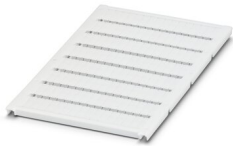
<https://www.phoenixcontact.com/br/produtos/3005840>



UC-TM 4 - Marcador de terminais

0818111

<https://www.phoenixcontact.com/br/produtos/0818111>



Marcador de terminais, Folha, branco, não impresso, identificável com: BLUEMARK ID COLOR, BLUEMARK ID, BLUEMARK CLED, PLOTMARK, CMS-P1-PLOTTER, tipo de montagem: travamento, para a largura de terminal: 4,2 mm, tamanho para gravação: 3,6 x 10,5 mm, Quantidade de plaquetas de identificação: 120

UC-TM 4 CUS - Marcador de terminais

0824573

<https://www.phoenixcontact.com/br/produtos/0824573>



Marcador de terminais, disponível para pedido: em esteira, branco, identificado conforme dados do cliente, tipo de montagem: travamento em ranhura elevada de plaqueta, para a largura de terminal: 4,2 mm, tamanho para gravação: 3,6 x 10,5 mm, Quantidade de plaquetas de identificação: 120

UK 1,5 N BU - Borne de passagem

3005840

<https://www.phoenixcontact.com/br/produtos/3005840>



UCT-TM 4 - Marcador de terminais

0828732

<https://www.phoenixcontact.com/br/produtos/0828732>



Marcador de terminais, Folha, branco, não impresso, identificável com: TOPMARK NEO, TOPMARK LASER, BLUEMARK ID COLOR, BLUEMARK ID, BLUEMARK CLED, THERMOMARK PRIME, THERMOMARK CARD 2.0, THERMOMARK CARD, tipo de montagem: travamento, para a largura de terminal: 4,2 mm, tamanho para gravação: 3,6 x 10,5 mm, Quantidade de plaquetas de identificação: 84

UCT-TM 4 CUS - Marcador de terminais

0829588

<https://www.phoenixcontact.com/br/produtos/0829588>



Marcador de terminais, disponível para pedido: em esteira, branco, identificado conforme dados do cliente, tipo de montagem: travamento em ranhura elevada de plaqueta, para a largura de terminal: 4,2 mm, tamanho para gravação: 3,6 x 10,5 mm, Quantidade de plaquetas de identificação: 84

UK 1,5 N BU - Borne de passagem

3005840

<https://www.phoenixcontact.com/br/produtos/3005840>



STP 4-2-ZB - Porta-plaquetas

3038613

<https://www.phoenixcontact.com/br/produtos/3038613>



Porta-plaquetas, encaixável nos bornes a mola ST 1,5..., identificável com UC-TM 4, UC-TMF 4, UCT-TM 4, UCT-TMF 4, ZB 4 ou ZBF 4, cinza, não impresso, tipo de montagem: travamento, tamanho para gravação: 4 x 10,5 mm

CLIPFIX 35 - Poste

3022218

<https://www.phoenixcontact.com/br/produtos/3022218>



Suporte terminal para montagem rápida, para trilho de fixação NS 35/7,5 ou trilho de fixação NS 35/15, com possibilidade de marcação, largura: 9,5 mm, cor: cinza

UK 1,5 N BU - Borne de passagem

3005840

<https://www.phoenixcontact.com/br/produtos/3005840>



CLIPFIX 35-5 - Poste

3022276

<https://www.phoenixcontact.com/br/produtos/3022276>

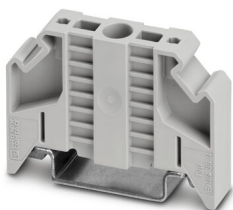


Suporte terminal para montagem rápida, para trilho de fixação NS 35/7,5 ou trilho de fixação NS 35/15, com possibilidade de marcação, com possibilidade de fixação para FBS...5, FBS...6, KSS 5, KSS 6, largura: 5,15 mm, cor: cinza

E/NS 35 N - Poste

0800886

<https://www.phoenixcontact.com/br/produtos/0800886>



Base, largura: 9,5 mm, cor: cinza

UK 1,5 N BU - Borne de passagem

3005840

<https://www.phoenixcontact.com/br/produtos/3005840>



E/UK - Poste

1201442

<https://www.phoenixcontact.com/br/produtos/1201442>



Poste, Montagem sobre trilho de fixação NS 32 ou NS 35, material: PA, cor: cinza

E/UK 1 - Poste

1201413

<https://www.phoenixcontact.com/br/produtos/1201413>



Base, para suporte terminal de bornes duplos e de três níveis, largura: 10 mm, cor: cinza

UK 1,5 N BU - Borne de passagem

3005840

<https://www.phoenixcontact.com/br/produtos/3005840>



PAI-4 - Adaptador de teste

3030925

<https://www.phoenixcontact.com/br/produtos/3030925>



Adaptador de teste, Quando conectado, devem-se proteger os dedos de modo a evitar um contato direto inadvertido, conforme DIN EN 50274, para conectores de teste de 4 mm e bornes com divisão de 8,2 mm, número de polos: 1, cor: cinza

Phoenix Contact 2023 © - Todos os direitos reservados

<https://www.phoenixcontact.com>

PHOENIX CONTACT Ind. Com. Ltda.

Av. das Nações Unidas, 11.541, 19º andar - Brooklin Paulista

CEP:04578-000 - São Paulo/SP - Brasil

(11) 3871-6400

vendas@phoenixcontact.com.br