

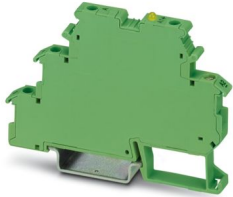
# DEK-OE- 24DC/ 48DC/100 - Terminal de relé de estado sólido



2940207

<https://www.phoenixcontact.com/pc/productos/2940207>

Tenga en cuenta que los datos mostrados en este documento PDF se generaron a partir de nuestro catálogo online. Por favor, encontrará todos los datos en la documentación del usuario. Prevalecen nuestras condiciones generales de uso para descargas.



Terminal de relé de estado sólido de introducción, entrada: 24 V DC, salida: 3-48 V DC/100 mA, ancho de borne 6,2 mm

## Sus ventajas

- Disponible como variante de actuador
- Puente de inserción EB-DIK
- Rotulación y montaje con comodidad de borne para carril
- Conmutación sin desgaste hasta 24 V DC/10 A o 240 V AC/800 mA
- Circuito de protección de salida integrado
- Circuito de entrada integrado
- Separación galvánica entre la entrada y la salida hasta 2,5 kVef
- Indicación de estado
- Interruptor a tensión nula en la salida de AC

## Datos comerciales

Código de artículo	2940207
Unidad de embalaje	10 Unidades
Cantidad mínima de pedido	1 Unidades
Clave de producto	DK61A1
GTIN	4017918079901
Peso por unidad (incluido el embalaje)	20,83 g
Peso por unidad (sin incluir el embalaje)	20,53 g
Número de tarifa arancelaria	85364190
País de origen	CN

# DEK-OE- 24DC/ 48DC/100 - Terminal de relé de estado sólido



2940207

<https://www.phoenixcontact.com/pc/productos/2940207>

## Datos técnicos

### Notas

Nota sobre la aplicación	Empleo de puentes EB 80-DIK... en los bornes DEK: como consecuencia de la posible expansión (baja) de la caja DEK a causa de la humedad del aire ambiental y una tolerancia inadecuada entre un número mayor de bornes DEK y los puentes EB 80-DIK... se recomienda, al emplear los puentes EB 80-DIK..., separarlos tras aprox. entre 10 y 12 bornes DEK y colocar en su lugar un puente de acero al borne DEK siguiente.
--------------------------	--

### Propiedades del artículo

Familia de productos	DEK
Aplicación	Función de salida
Modo operativo	Tiempo de trabajo 100 %

### Propiedades de aislamiento: Normas / especificaciones

Aislamiento	Aislamiento básico
Categoría de sobretensión	III
Grado de polución	2

### Estado de mantenimiento de datos

Fecha del último mantenimiento de los datos	15.09.2025
---	------------

### Propiedades eléctricas

Potencia disipada máxima con condición nominal	10 mW
Tensión de prueba (Entrada/salida)	2,5 kV AC (Entrada/salida)

### Datos de entrada

Tensión nominal de entrada $U_N$	24 V DC
Margen de tensión de entrada referido a $U_N$	0,8 ... 1,2
Rango de tensión de entrada	19,2 V DC ... 28,8 V DC
Umbral de conmutación Señal "0" referido a $U_N$	$\leq 0,4$
Umbral de conmutación Señal "1" referido a $U_N$	$\geq 0,8$
Corriente de entrada típica a $U_N$	7 mA
Tiempo de conexión típico	20 $\mu$ s
Tiempo de desconexión típico	200 $\mu$ s
Indicación de la tensión de servicio	LED verde
Circuito de protección	Prot. contra inversión de polaridad
Frecuencia de transmisión	300 Hz

### Datos de salida

Tipo de conmutación del contacto	1 contacto abierto
Tipo de salida digital	electrónico
Gama de tensión de salida	3 V DC ... 48 V DC
Corriente continua límite	100 mA

# DEK-OE- 24DC/ 48DC/100 - Terminal de relé de estado sólido



2940207

<https://www.phoenixcontact.com/pc/productos/2940207>

Caída de tensión con corriente constante límite máxima	≤ 0,9 V
Circuito de salida	2 conductores sin masa, 3 conductores con masa
Circuito de protección	Prot. contra inversión de polaridad; Diodo contra inv. de polaridad Diodo de libre circulación; Diodo de libre circulación
Resistencia de salida	aprox. 22 kΩ (para servicio de 3 conductores)

## Datos de conexión

Tipo de conexión	Conexión por tornillo
Longitud de pelado	8 mm
Rosca de tornillo	M3
Sección de conductor rígido	0,2 mm <sup>2</sup> ... 2,5 mm <sup>2</sup>
Sección de conductor flexible	0,2 mm <sup>2</sup> ... 2,5 mm <sup>2</sup>
Sección de conductor AWG	24 ... 14
Par de apriete	0,4 Nm ... 0,5 Nm

## Dimensiones

Anchura	6,2 mm
Altura	80 mm
Profundidad	56 mm

## Datos del material

Color	verde (RAL 6021)
-------	------------------

## Condiciones medioambientales y de vida útil

### Condiciones ambientales

Temperatura ambiente (servicio)	-20 °C ... 60 °C
Temperatura ambiente (almacenamiento / transporte)	-40 °C ... 70 °C

## Normas y especificaciones

### Normas / especificaciones

Normas/especificaciones	IEC 60947-5-1
-------------------------	---------------

## Montaje

Tipo de montaje	Montaje sobre carril DIN
Indicaciones de montaje	Alineables sin separación
Posición de montaje	discrecional

# DEK-OE- 24DC/ 48DC/100 - Terminal de relé de estado sólido





2940207


<https://www.phoenixcontact.com/pc/productos/2940207>

## Homologaciones

📄 To download certificates, visit the product detail page: <https://www.phoenixcontact.com/pc/productos/2940207>

 <b>cUL Recognized</b> ID de homologación: E238705				
	Tensión nominal $U_N$	Corriente nominal $I_N$	Sección AWG	Sección $mm^2$
keine				
	-	-	30 - 14	-

 <b>UL Recognized</b> ID de homologación: E238705				
	Tensión nominal $U_N$	Corriente nominal $I_N$	Sección AWG	Sección $mm^2$
keine				
	-	-	30 - 14	-

 <b>EAC</b> ID de homologación: RU C-DE.A*30.B.01742	
--	--

# DEK-OE- 24DC/ 48DC/100 - Terminal de relé de estado sólido



2940207

<https://www.phoenixcontact.com/pc/productos/2940207>

## Clasificaciones

### ECLASS

ECLASS-13.0	27371604
ECLASS-15.0	27371604

### ETIM

ETIM 10.0	EC001504
-----------	----------

### UNSPSC

UNSPSC 21.0	39122300
-------------	----------

# DEK-OE- 24DC/ 48DC/100 - Terminal de relé de estado sólido



2940207

<https://www.phoenixcontact.com/pc/productos/2940207>

## Environmental product compliance

### EU RoHS

Cumple los requisitos de la Directiva RoHS	Sí
excepciones, si fueran conocida	7(a), 7(c)-I

### China RoHS

Environment friendly use period (EFUP)	EFUP-50
	Encontrará una tabla de declaración RoHS de China relativa al artículo en la zona de descargas del artículo correspondiente, en el apartado "Declaración del fabricante". No se emite ninguna tabla de declaración RoHS de China ni se requiere en ninguno de los artículos con EFUP-E.

### EU REACH SVHC

Indicación acerca de la sustancia candidata según REACH (n.º CAS)	Hexahydromethylphthalic anhydride(n.º CAS: No aplicable)
	Lead(n.º CAS: 7439-92-1)
SCIP	f9c4e29b-a9d2-49b5-bea0-36cdcfae1456

Phoenix Contact 2026 © - Todos los derechos reservados  
<https://www.phoenixcontact.com>

PHOENIX CONTACT GmbH & Co. KG  
Flachsmarktstraße 8  
D-32825 Blomberg  
+49 (0) 5235-3 00  
[info@phoenixcontact.com](mailto:info@phoenixcontact.com)