

# PLC-OSC- 24DC/230AC/ 1 - Solid-state-relaismodule



2967840

<https://www.phoenixcontact.com/nl/producten/2967840>

Let erop dat de in dit pdf-document weergegeven gegevens uit onze online catalogus zijn gegenereerd. De volledige gegevens treft u aan in de gebruikersdocumentatie. Onze Algemene gebruiksvoorwaarden voor downloads zijn van kracht.



PLC-INTERFACE, bestaande uit basisklem PLC-BSC.../21 met schroefaansluiting en steekbaar miniatuur-solid-state-relais, voor montage op montagerail NS 35/7,5, 1 maakcontact, ingang: 24 V DC, uitgang: 24-253 V AC/ 0,75 A

## Uw voordelen

- Smalle bouwvorm
- Efficiënte aansluiting op de systeembekabeling met V8-adapter
- RT-III afgedicht solid-state-relais
- Functionele insteekbruggen
- Hoog schakelvermogen
- Geïntegreerde ingangsschakeling
- Nulspanningsschakelaar bij AC-uitgang

## Commerciële gegevens

Artikelnummer	2967840
Verpakkingseenheid	10 Stuks
Minimale bestelhoeveelheid	1 Stuks
Verkoopcode	CK6214
Productcode	CK6214
Cataloguspagina	Pagina 373 (C-5-2019)
GTIN	4017918190644
Gewicht per stuk (inclusief verpakking)	38,4 g
Gewicht per stuk (exclusief verpakking)	35,5 g
Douanetariefnummer	85364190
Land van herkomst	DE

## Technische gegevens

### Artikeleigenschappen

Producttype	Solid-state-relaismodule
Product family	PLC-INTERFACE
toepassing	Universeel
bedrijfstoestand	100 % ED

### Isolatie-eigenschappen

Isolatie	Basisisolatie
----------	---------------

### Isolatie-eigenschappen: normen / bepalingen

Isolatie	Basisisolatie
Overspanningscategorie	III
Vervuilinggraad	2

### Elektrische eigenschappen

Maximale vermogensdissipatie tijdens nominaal bedrijf	0,19 W
Testspanning (ingang-uitgang)	2,5 kV (50 Hz, 1 min., ingang/uitgang)

### Ingangsgegevens

Nominale ingangsspanning $U_N$	24 V DC
ingangsspanningsbereik heeft betrekking op $U_N$	0,8 ... 1,2
ingangsspanningsbereik	19,2 V DC ... 28,8 V DC
schakeldrempel "0"-signaal heeft betrekking op $U_N$	$\leq 0,25$
schakeldrempel "1"-signaal heeft betrekking op $U_N$	$\geq 0,8$
typische ingangsstroom bij $U_N$	8 mA
inschakeltijd typ.	10 ms (bij $U_N$ )
uitschakeltijd typ.	10 ms (bij $U_N$ )
bedrijfsspanningsindicatie	led geel
beveiligingsschakeling	polariteitsbeveiliging; polariteitsdiode Vrijloopdiode; Vrijloopdiode
overdrachtsfrequentie	10 Hz

### Uitgangsgegevens

Type contactswitch	1 maakcontact
Type digitale uitgang	elektronisch
Type contactaansluiting	Vermogenscontact
uitgangsspanningsbereik	24 V AC ... 253 V AC
continue grensstroom	750 mA (zie deratingcurve)
inschakelstroom maximaal	30 A (10 ms)
belastingstroom minimaal	10 mA
lekstroom	< 1 mA (in uitgeschakelde toestand)
fasehoek cos phi min.	0,5

2967840

<https://www.phoenixcontact.com/nl/producten/2967840>

grensstroomintegraal	4,5 A <sup>2</sup> s
spanningsverlies bij max. continue grensstroom	< 1 V
uitgangsschakeling	2-draads, massavrij
beveiligingsschakeling	RCV-schakeling

## aansluitgegevens

Aansluitmethode	schroefaansluiting
Striplengte	8 mm
schroefdraad	M3
Aderdoorsnede massief	0,14 mm <sup>2</sup> ... 2,5 mm <sup>2</sup>
Adersoorsnede soepel	0,14 mm <sup>2</sup> ... 2,5 mm <sup>2</sup>
	0,2 mm <sup>2</sup> ... 2,5 mm <sup>2</sup> (Enkele adereindhuls)
	2x 0,5 mm <sup>2</sup> ... 1,5 mm <sup>2</sup> (TWIN-adereindhuls)
Aderdoorsnede AWG	26 ... 14
Aanhaalmoment	0,6 Nm ... 0,8 Nm

## Afmetingen

Breedte	6,2 mm
Hoogte	80 mm
diepte	94 mm

## Materiaal

Brandbaarheidsklasse volgens UL 94	V0 (Behuizing)
------------------------------------	----------------

## Omgevings- en levensduuromstandigheden

### Omgevingsomstandigheden

omgevingstemperatuur (bedrijf)	-25 °C ... 60 °C
Omgevingstemperatuur (opslag/transport)	-25 °C ... 70 °C

## Toelatingen

### CE

Certificaat	CE-conform
-------------	------------

### UKCA

Certificaat	UKCA-conform
-------------	--------------

### Scheepsbouw-toelating

Certificaat	TAE0000196
-------------	------------

### Schadelijke-gassentest

Codering	ISA-S71.04. G3 Harsh Group
	EN 60068-2-60

### DNV GL-gegevens

Temperature	D
-------------	---

2967840

<https://www.phoenixcontact.com/nl/producten/2967840>

Humidity	A
Trillingen	B/C
EMC	B
Enclosure	Required protection according to the Rules shall be provided upon installation on board

## EMC-gegevens

Laagspanningsrichtlijn	overeenkomstig NS-richtlijn
elektromagnetische compatibiliteit	overeenkomstig EMC-richtlijn

## Normen en bepalingen

normen / bepalingen

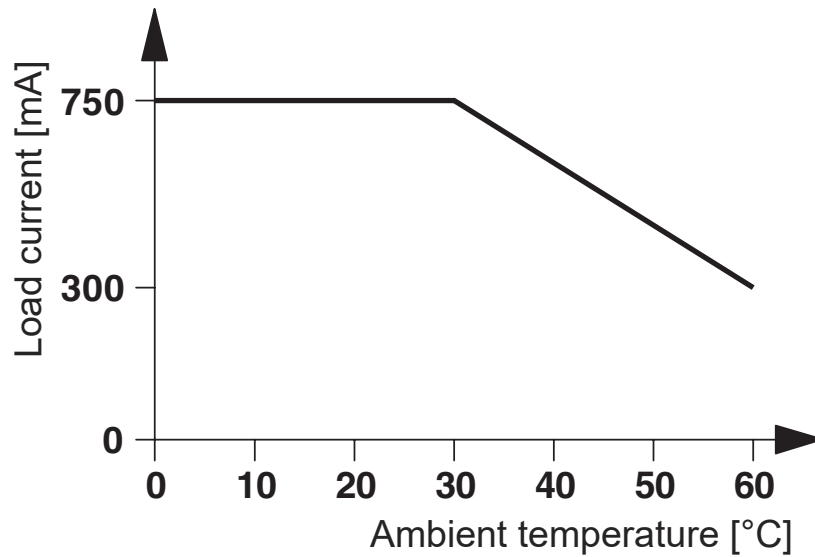
normen / bepalingen	IEC 60947-5-1
---------------------	---------------

## Montage

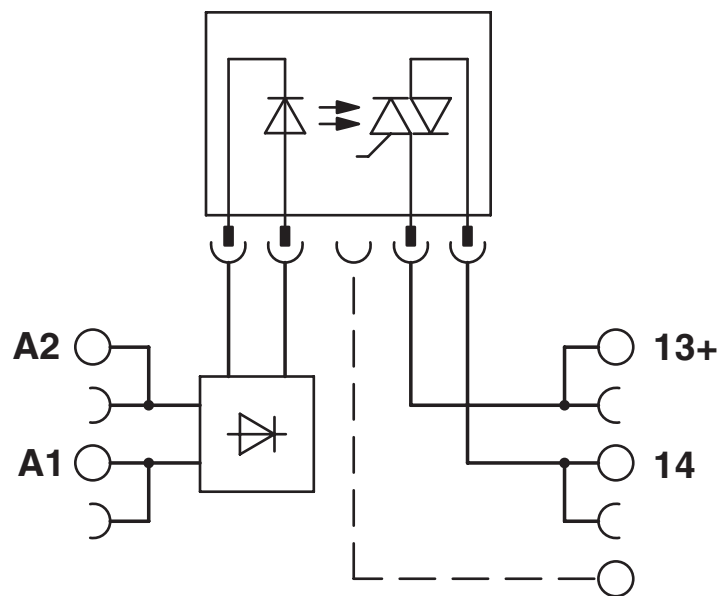
montagetechniek	railmontage
montage-instructie	samenbouw zonder tussenafstand
inbouwpositie	niet van invloed

## Tekeningen

diagram



schakelschema



2967840

<https://www.phoenixcontact.com/nl/producten/2967840>

## Toelatingen

To download certificates, visit the product detail page: <https://www.phoenixcontact.com/nl/producten/2967840>



**cUL Recognized**

Toelatings-ID: FILE E 238705



**UL Recognized**

Toelatings-ID: FILE E 238705



**EAC**

Toelatings-ID: TR\_TS\_D\_00573\_c



**DNV GL**

Toelatings-ID: TAE0000196



**EAC**

Toelatings-ID: RU\*C-DE.\*08.B.00010



**UL Listed**

Toelatings-ID: FILE E 172140



**cUL Listed**

Toelatings-ID: FILE E 172140

**cULus Recognized**

**cULus Listed**

2967840

<https://www.phoenixcontact.com/nl/producten/2967840>

## Classificaties

### ECLASS

ECLASS-11.0	27371604
ECLASS-12.0	27371604
ECLASS-13.0	27371604

### ETIM

ETIM 9.0	EC001504
----------	----------

### UNSPSC

UNSPSC 21.0	39122300
-------------	----------

2967840

<https://www.phoenixcontact.com/nl/producten/2967840>

## Environmental product compliance

REACH SVHC	Lead 7439-92-1
	Hexahydromethylphthalic anhydride
China RoHS	Periode voor reglementair gebruik (EFUP): 50 jaar
	Informatie over gevaarlijke stoffen vindt u in de fabrikantverklaring onder 'Downloads'



2967840

<https://www.phoenixcontact.com/nl/producten/2967840>

## Toebehoren

 Aanwijzing: het gebruik van enkele van de onderstaande toebehorendelen kan dit product beperken.

### FBST 500-PLC RD - Eindloze insteekbrug

2966786

<https://www.phoenixcontact.com/nl/producten/2966786>



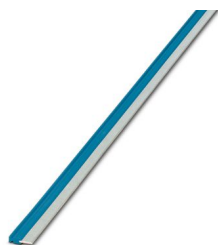
Eindloze insteekbrug, lengte: 500 mm, kleur: rood

 max. stroombelastbaarheid: 32 A

### FBST 500-PLC BU - Eindloze insteekbrug

2966692

<https://www.phoenixcontact.com/nl/producten/2966692>



Eindloze insteekbrug, lengte: 500 mm, kleur: blauw

 max. stroombelastbaarheid: 32 A

# PLC-OSC- 24DC/230AC/ 1 - Solid-state-relaismodule



2967840

<https://www.phoenixcontact.com/nl/producten/2967840>

## FBST 500-PLC GY - Eindloze insteekbrug

2966838

<https://www.phoenixcontact.com/nl/producten/2966838>



Eindloze insteekbrug, lengte: 500 mm, kleur: grijs

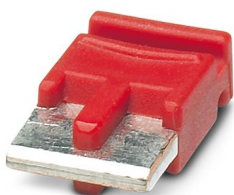
 max. stroombelastbaarheid: 32 A

---

## FBST 6-PLC RD - Afzonderlijke insteekbrug

2966236

<https://www.phoenixcontact.com/nl/producten/2966236>



Afzonderlijke insteekbrug, aantal polen: 2, lengte: 6 mm, kleur: rood

 max. stroombelastbaarheid: 6 A

# PLC-OSC- 24DC/230AC/ 1 - Solid-state-relaismodule



2967840

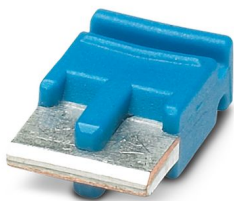
<https://www.phoenixcontact.com/nl/producten/2967840>

## FBST 6-PLC BU - Afzonderlijke insteekbrug

2966812

<https://www.phoenixcontact.com/nl/producten/2966812>

Afzonderlijke insteekbrug, aantal polen: 2, lengte: 6 mm, kleur: blauw



 max. stroombelastbaarheid: 6 A

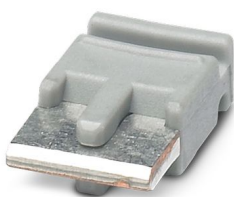
---

## FBST 6-PLC GY - Afzonderlijke insteekbrug

2966825

<https://www.phoenixcontact.com/nl/producten/2966825>

Afzonderlijke insteekbrug, aantal polen: 2, lengte: 6 mm, kleur: grijs



 max. stroombelastbaarheid: 6 A

# PLC-OSC- 24DC/230AC/ 1 - Solid-state-relaismodule

2967840

<https://www.phoenixcontact.com/nl/producten/2967840>



## FBST 8-PLC GY - Afzonderlijke insteekbrug

2967688

<https://www.phoenixcontact.com/nl/producten/2967688>

Afzonderlijke insteekbrug, aantal polen: 2, lengte: 8 mm, kleur: grijs



 max. stroombelastbaarheid: 6 A

---

## PLC-V8/FLK14/OUT - Systemaansluiting

2295554

<https://www.phoenixcontact.com/nl/producten/2295554>



V8-adapters voor 8 x PLC-INTERFACE (6,2 mm), besturing: PLC-systeembekabeling van uitgangskarten, aansluiting 1: IDC/FLK-stiftconnector 1x 14-polig, aansluiting 2: Connectoraansluiting (te bevestigen op 8 x PLC-INTERFACE-klemmen), aansluiting 3: schroefaansluiting 1x 2-polig, aantal kanalen: 8, aansturing: plusschaltend

# PLC-OSC- 24DC/230AC/ 1 - Solid-state-relaismodule



2967840

<https://www.phoenixcontact.com/nl/producten/2967840>

## PLC-V8/FLK14/OUT/M - Systeemaansluiting

2304102

<https://www.phoenixcontact.com/nl/producten/2304102>



V8-adapters voor 8 x PLC-INTERFACE (6,2 mm), besturing: PLC-systeembekabeling van uitgangskarten, aansluiting 1: IDC/FLK-stiftconnector 1x 14-polig, aansluiting 2: Connectoraansluiting (te bevestigen op 8 x PLC-INTERFACE-klemmen), aansluiting 3: schroefaansluiting 1x 2-polig, aantal kanalen: 8, aansturing: minusschaltend

---

## PLC-V8/D15S/OUT - Systeemaansluiting

2296058

<https://www.phoenixcontact.com/nl/producten/2296058>



V8-adapters voor 8 x PLC-INTERFACE (6,2 mm), besturing: PLC-systeembekabeling van uitgangskarten, aansluiting 1: D-SUB-stiftconnector 1x 15-polig, aansluiting 2: Connectoraansluiting (te bevestigen op 8 x PLC-INTERFACE-klemmen), aansluiting 3: schroefaansluiting 1x 2-polig, aantal kanalen: 8, aansturing: plusschaltend

# PLC-OSC- 24DC/230AC/ 1 - Solid-state-relaismodule



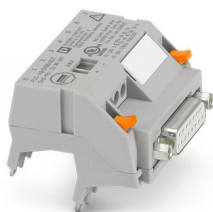
2967840

<https://www.phoenixcontact.com/nl/producten/2967840>

## PLC-V8/D15B/OUT - Systeemaansluiting

2296061

<https://www.phoenixcontact.com/nl/producten/2296061>



V8-adapters voor 8 x PLC-INTERFACE (6,2 mm), besturing: PLC-systeembekabeling van uitgangskarten, aansluiting 1: D-SUB-busconnector 1x 15-polig, aansluiting 2: Connectoraansluiting (te bevestigen op 8 x PLC-INTERFACE-klemmen), aansluiting 3: schroefaansluiting 1x 2-polig, aantal kanalen: 8, aansturing: plusschaltend

## PLC-FA-5X20 - Zekeringsadapter

1186510

<https://www.phoenixcontact.com/nl/producten/1186510>



Veiligheidsinsteekadapter voor het gebruik op een 6,2 mm PLC-basisklem. Voor smeltzekeringen 5 x 20 mm. Bedrijfsspanning: universeel. Zonder zekeringsuitvalindicatie.

## PLC-OSC- 24DC/230AC/ 1 - Solid-state-relaismodule

2967840

<https://www.phoenixcontact.com/nl/producten/2967840>



## PLC-FA-I-5X20-120-230UC - Zekeringsadapter

1186508

<https://www.phoenixcontact.com/nl/producten/1186508>



Veiligheidsinsteekadapter voor het gebruik op een 6,2 mm PLC-basisklem. Voor smeltzekeringen 5 x 20 mm. Bedrijfsspanning: 120 ... 230 V AC/DC. Met led voor de zekeringsuitvalindicatie.

---

## PLC-V8C/PT-24DC/RS485 - Besturing

1452919

<https://www.phoenixcontact.com/nl/producten/1452919>



PLC logic-basismodule, met RS-485-aansluiting naar Modbus/RTU-communicatie, met 16 I/O's, steekbaar op 8 digitale of analoge PLC-INTERFACE-klemmen, uitbreidbaar tot 48 I/O's, realtimeklok, micro-USB-bus, opnamemogelijkheid voor een externe geheugenmodule en Bluetooth-adapter, Push-in-aansluiting

# PLC-OSC- 24DC/230AC/ 1 - Solid-state-relaismodule

2967840

<https://www.phoenixcontact.com/nl/producten/2967840>

## PLC-V8C/SC-24DC/EM - Uitbreidingsmodule

2903095

<https://www.phoenixcontact.com/nl/producten/2903095>



PLC logic-uitbreidingsmodule met 16 I/O's voor een steekbare aansluiting op acht PLC-INTERFACE-klemmen, ter uitbreiding van de basismodule (er kunnen maximaal twee uitbreidingsmodulen op een basismodule worden aangesloten), schroefaansluiting

---

## PLC-V8C/PT-24DC/EM - Uitbreidingsmodule

2905137

<https://www.phoenixcontact.com/nl/producten/2905137>



PLC logic-uitbreidingsmodule met 16 I/O's voor een steekbare aansluiting op acht PLC-INTERFACE-klemmen, ter uitbreiding van de basismodule (er kunnen maximaal twee uitbreidingsmodulen op een basismodule worden aangesloten), push-in-aansluiting



# PLC-OSC- 24DC/230AC/ 1 - Solid-state-relaismodule



2967840

<https://www.phoenixcontact.com/nl/producten/2967840>

## PLC-V8C/PT-24DC/SAM2 - Besturing

2907443

<https://www.phoenixcontact.com/nl/producten/2907443>



PLC logic-stand-alone-module, generatie 2, met 16 I/O's, steekbaar op acht digitale of analoge PLC-INTERFACE-klemmen, niet uitbreidbaar, realtimeklok, micro-USB-bus, opnamemogelijkheid voor een geheugenmodule en Bluetooth-adapter, push-in-aansluiting

---

## PLC-V8C/SC-24DC/SAM2 - Besturing

2907445

<https://www.phoenixcontact.com/nl/producten/2907445>



PLC logic-stand-alone-module, generatie 2, met 16 I/O's, steekbaar op acht digitale of analoge PLC-INTERFACE-klemmen, niet uitbreidbaar, realtimeklok, micro-USB-bus, opnamemogelijkheid voor een geheugenmodule en Bluetooth-adapter, schroefaansluiting

# PLC-OSC- 24DC/230AC/ 1 - Solid-state-relaismodule



2967840

<https://www.phoenixcontact.com/nl/producten/2967840>

## PLC-V8C/PT-24DC/BM2 - Besturing

2907446

<https://www.phoenixcontact.com/nl/producten/2907446>



PLC logic-basismodule, generatie 2, met 16 I/O's, steekbaar op acht digitale of analoge PLC-INTERFACE-klemmen, uitbreidbaar tot 48 I/O's, realtimeklok, micro-USB-bus, opnamemogelijkheid voor een externe geheugenmodule en Bluetooth-adapter, push-in-aansluiting

---

## PLC-V8C/SC-24DC/BM2 - Besturing

2907447

<https://www.phoenixcontact.com/nl/producten/2907447>



PLC logic-basismodule, generatie 2, met 16 I/O's, steekbaar op acht digitale of analoge PLC-INTERFACE-klemmen, uitbreidbaar tot 48 I/O's, realtimeklok, micro-USB-bus, opnamemogelijkheid voor een geheugenmodule en Bluetooth-adapter, schroefaansluiting

2967840

<https://www.phoenixcontact.com/nl/producten/2967840>

## ZB 6:UNBEDRUCKT - Zackband

1051003

<https://www.phoenixcontact.com/nl/producten/1051003>



Zackband, stroken, wit, niet gecodeerd, codeerbaar met: PLOTMARK, CMS-P1-PLOTTER, montagetechniek: vergrendelen, voor klemmen met een breedte van: 6,2 mm, schrijfvlak: 6,15 x 10,5 mm, Aantal afzonderlijke schildjes : 10

---

## ZB 6 CUS - Zackband

0824992

<https://www.phoenixcontact.com/nl/producten/0824992>



Zackband, bestelbaar: per strook, wit, gecodeerd volgens klantspecificaties, montagetechniek: vergrendelen in hoge coderingsuitsparing, voor klemmen met een breedte van: 6,2 mm, schrijfvlak: 6,15 x 10,5 mm, Aantal afzonderlijke schildjes : 10

# PLC-OSC- 24DC/230AC/ 1 - Solid-state-relaismodule



2967840

<https://www.phoenixcontact.com/nl/producten/2967840>

## ZB 6,LGS:FORTL.ZAHLEN - Zackband

1051016

<https://www.phoenixcontact.com/nl/producten/1051016>

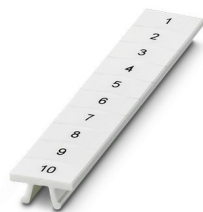


Zackband, stroken, wit, gecodeerd, codeerbaar met: CMS-P1-PLOTTER, horizontaal bedrukt: oplopende getallen 1 ...10, 11 ...20 enz. tot 491 ...500, montagetechniek: vergrendelen, voor klemmen met een breedte van: 6,2 mm, schrijfvlak: 6,15 x 10,5 mm, Aantal afzonderlijke schildjes : 10

## ZB 6,QR:FORTL.ZAHLEN - Zackband

1051029

<https://www.phoenixcontact.com/nl/producten/1051029>



Zackband, stroken, wit, gecodeerd, codeerbaar met: CMS-P1-PLOTTER, verticaal bedrukt: oplopende getallen 1 ...10, 11 ...20 enz. tot 491 ...500, montagetechniek: vergrendelen, voor klemmen met een breedte van: 6,2 mm, schrijfvlak: 6,15 x 10,5 mm, Aantal afzonderlijke schildjes : 10

# PLC-OSC- 24DC/230AC/ 1 - Solid-state-relaismodule

2967840

<https://www.phoenixcontact.com/nl/producten/2967840>

## ZB 6,LGS:GLEICHE ZAHLEN - Zackband

1051032

<https://www.phoenixcontact.com/nl/producten/1051032>



Zackband, stroken, wit, gecodeerd, codeerbaar met: CMS-P1-PLOTTER, horizontaal bedrukt: gelijke getallen 1 of 2 enz. tot 100, montagetechniek: vergrendelen, voor klemmen met een breedte van: 6,2 mm, schrijfvlak: 6,15 x 10,5 mm, Aantal afzonderlijke schildjes : 10

---

## ZB 6,LGS:L1-N,PE - Codering voor klemmen

1051414

<https://www.phoenixcontact.com/nl/producten/1051414>



Codering voor klemmen, stroken, wit, gecodeerd, codeerbaar met: CMS-P1-PLOTTER, horizontaal: L1, L2, L3, N, PE, L1, L2, L3, N, PE, montagetechniek: vergrendelen, voor klemmen met een breedte van: 6,2 mm, schrijfvlak: 6,15 x 10,5 mm, Aantal afzonderlijke schildjes : 10

# PLC-OSC- 24DC/230AC/ 1 - Solid-state-relaismodule



2967840

<https://www.phoenixcontact.com/nl/producten/2967840>

## ZB 6,LGS:U-N - Codering voor klemmen

1051430

<https://www.phoenixcontact.com/nl/producten/1051430>



Codering voor klemmen, stroken, wit, gecodeerd, codeerbaar met: CMS-P1-PLOTTER, horizontaal bedrukt: U, V, W, N, GND, U, V, W, N, GND, montagetechniek: vergrendelen, voor klemmen met een breedte van: 6,2 mm, schrijfvlak: 6,15 x 10,5 mm, Aantal afzonderlijke schildjes : 10

---

## UC-TM 6 - Codering voor klemmen

0818085

<https://www.phoenixcontact.com/nl/producten/0818085>



Codering voor klemmen, mat, wit, niet gecodeerd, codeerbaar met: BLUEMARK ID COLOR, BLUEMARK ID, BLUEMARK CLED, PLOTMARK, CMS-P1-PLOTTER, montagetechniek: vergrendelen, voor klemmen met een breedte van: 6,2 mm, schrijfvlak: 5,6 x 10,5 mm, Aantal afzonderlijke schildjes : 80

# PLC-OSC- 24DC/230AC/ 1 - Solid-state-relaismodule



2967840

<https://www.phoenixcontact.com/nl/producten/2967840>

## UC-TM 6 CUS - Codering voor klemmen

0824589

<https://www.phoenixcontact.com/nl/producten/0824589>



Codering voor klemmen, bestelbaar: als mat, wit, gecodeerd volgens klantspecificaties, montagetechniek: vergrendelen in hoge coderingsuitsparing, voor klemmen met een breedte van: 6,2 mm, schrijfvlak: 5,6 x 10,5 mm, Aantal afzonderlijke schildjes : 80

---

## UCT-TM 6 - Codering voor klemmen

0828736

<https://www.phoenixcontact.com/nl/producten/0828736>



Codering voor klemmen, mat, wit, niet gecodeerd, codeerbaar met: TOPMARK NEO, TOPMARK LASER, BLUEMARK ID COLOR, BLUEMARK ID, BLUEMARK CLED, THERMOMARK PRIME, THERMOMARK CARD 2.0, THERMOMARK CARD, montagetechniek: vergrendelen, voor klemmen met een breedte van: 6,2 mm, schrijfvlak: 5,6 x 10,5 mm, Aantal afzonderlijke schildjes : 60

# PLC-OSC- 24DC/230AC/ 1 - Solid-state-relaismodule



2967840

<https://www.phoenixcontact.com/nl/producten/2967840>

## UCT-TM 6 CUS - Codering voor klemmen

0829602

<https://www.phoenixcontact.com/nl/producten/0829602>



Codering voor klemmen, bestelbaar: als mat, wit, gecodeerd volgens klantspecificaties, montagetechniek: vergrendelen in hoge coderingsuitsparing, voor klemmen met een breedte van: 6,2 mm, schrijfvlak: 5,6 x 10,5 mm, Aantal afzonderlijke schildjes : 60

## NS 35/ 7,5 PERF 2000MM - Montagerail geboord

0801733

<https://www.phoenixcontact.com/nl/producten/0801733>



Montagerail geboord, Verpakking met 25 stuks (50 m), volgens EN 60715, materiaal: Staal, verzinkt, met dikke-film passivering, standaardprofiel, kleur: zilver



# PLC-OSC- 24DC/230AC/ 1 - Solid-state-relaismodule



2967840

<https://www.phoenixcontact.com/nl/producten/2967840>

## NS 35/ 7,5 UNPERF 2000MM - Montagerail, ongeboord

0801681

<https://www.phoenixcontact.com/nl/producten/0801681>



Montagerail, ongeboord, Verpakking met 25 stuks (50 m), volgens EN 60715, materiaal: Staal, verzinkt, met dikke-film passivering, standaardprofiel, kleur: zilverkleurig

---

## NS 35/ 7,5 WH PERF 2000MM - Montagerail geboord

1204119

<https://www.phoenixcontact.com/nl/producten/1204119>



Montagerail geboord, Verpakking met 25 stuks (50 m), volgens EN 60715, materiaal: Staal, verzinkt, wit-gepassiveerd, standaardprofiel, kleur: zilverkleurig

# PLC-OSC- 24DC/230AC/ 1 - Solid-state-relaismodule



2967840

<https://www.phoenixcontact.com/nl/producten/2967840>

## NS 35/ 7,5 WH UNPERF 2000MM-VPE 10 - Montagerail, ongeboord

1204122

<https://www.phoenixcontact.com/nl/producten/1204122>



Montagerail, ongeboord, Verpakking met 10 stuks (20 m), volgens EN 60715, materiaal: Staal, verzinkt, wit-gepassiveerd, standaardprofiel, kleur: zilverkleurig

---

## NS 35/ 7,5 AL UNPERF 2000MM - Montagerail, ongeboord

0801704

<https://www.phoenixcontact.com/nl/producten/0801704>



Montagerail, ongeboord, Verpakking met 25 stuks (50 m), volgens EN 60715, materiaal: Aluminium, zonder coating, standaardprofiel, kleur: zilverkleurig

# PLC-OSC- 24DC/230AC/ 1 - Solid-state-relaismodule



2967840

<https://www.phoenixcontact.com/nl/producten/2967840>

## NS 35/ 7,5 ZN PERF 2000MM - Montagerail geboord

1206421

<https://www.phoenixcontact.com/nl/producten/1206421>



Montagerail geboord, Verpakking met 25 stuks (50 m), volgens EN 60715, materiaal: Staal, verzinkt, standaardprofiel, kleur: zilverkleurig

---

## NS 35/ 7,5 ZN UNPERF 2000MM - Montagerail, ongeboord

1206434

<https://www.phoenixcontact.com/nl/producten/1206434>



Montagerail, ongeboord, Verpakking met 25 stuks (50 m), volgens EN 60715, materiaal: Staal, verzinkt, standaardprofiel, kleur: zilverkleurig

# PLC-OSC- 24DC/230AC/ 1 - Solid-state-relaismodule



2967840

<https://www.phoenixcontact.com/nl/producten/2967840>

## NS 35/ 7,5 CU UNPERF 2000MM-VPE 10 - Montagerail, ongeboord

0801762

<https://www.phoenixcontact.com/nl/producten/0801762>



Montagerail, ongeboord, Verpakking met 10 stuks (20 m), volgens EN 60715, materiaal: Koper, zonder coating, standaardprofiel, kleur: koperkleurig

---

## NS 35/ 7,5 CAP - Eindkap

1206560

<https://www.phoenixcontact.com/nl/producten/1206560>

Montagerailafsluitstuk, voor montagerail NS 35/7,5



2967840

<https://www.phoenixcontact.com/nl/producten/2967840>

## NS 35/15 PERF 2000MM - Montagerail geboord

1201730

<https://www.phoenixcontact.com/nl/producten/1201730>



Montagerail geboord, Verpakking met 25 stuks (50 m), volgens EN 60715, materiaal: Staal, verzinkt, met dikke-film passivering, standaardprofiel, kleur: zilverkleurig

---

## NS 35/15 UNPERF 2000MM - Montagerail, ongeboord

1201714

<https://www.phoenixcontact.com/nl/producten/1201714>



Montagerail, ongeboord, Verpakking met 25 stuks (50 m), volgens EN 60715, materiaal: Staal, verzinkt, met dikke-film passivering, standaardprofiel, kleur: zilverkleurig

# PLC-OSC- 24DC/230AC/ 1 - Solid-state-relaismodule

2967840

<https://www.phoenixcontact.com/nl/producten/2967840>

## NS 35/15 WH PERF 2000MM - Montagerail geboord

0806602

<https://www.phoenixcontact.com/nl/producten/0806602>



Montagerail geboord, Verpakking met 25 stuks (50 m), volgens EN 60715, materiaal: Staal, verzinkt, wit-gepassiveerd, standaardprofiel, kleur: wit

---

## NS 35/15 WH UNPERF 2000MM-VPE 10 - Montagerail, ongeboord

1204135

<https://www.phoenixcontact.com/nl/producten/1204135>



Montagerail, ongeboord, Verpakking met 10 stuks (20 m), volgens EN 60715, materiaal: Staal, verzinkt, wit-gepassiveerd, standaardprofiel, kleur: zilverkleurig

# PLC-OSC- 24DC/230AC/ 1 - Solid-state-relaismodule



2967840

<https://www.phoenixcontact.com/nl/producten/2967840>

## NS 35/15 AL UNPERF 2000MM - Montagerail, ongeboord

1201756

<https://www.phoenixcontact.com/nl/producten/1201756>



Montagerail, ongeboord, volgens EN 60715, materiaal: Aluminium, zonder coating, standaardprofiel, kleur: zilverkleurig

---

## NS 35/15 ZN PERF 2000MM - Montagerail geboord

1206599

<https://www.phoenixcontact.com/nl/producten/1206599>



Montagerail geboord, Verpakking met 25 stuks (50 m), volgens EN 60715, materiaal: Staal, verzinkt, standaardprofiel, kleur: zilverkleurig

# PLC-OSC- 24DC/230AC/ 1 - Solid-state-relaismodule

2967840

<https://www.phoenixcontact.com/nl/producten/2967840>

## NS 35/15 ZN UNPERF 2000MM - Montagerail, ongeboord

1206586

<https://www.phoenixcontact.com/nl/producten/1206586>



Montagerail, ongeboord, Verpakking met 25 stuks (50 m), volgens EN 60715, materiaal: Staal, verzinkt, standaardprofiel, kleur: zilverkleurig

---

## NS 35/15 CU UNPERF 2000MM-VPE 10 - Montagerail, ongeboord

1201895

<https://www.phoenixcontact.com/nl/producten/1201895>



Montagerail, ongeboord, Verpakking met 10 stuks (20 m), volgens EN 60715, materiaal: Koper, zonder coating, standaardprofiel, kleur: koperkleurig



# PLC-OSC- 24DC/230AC/ 1 - Solid-state-relaismodule



2967840

<https://www.phoenixcontact.com/nl/producten/2967840>

## NS 35/15 CAP - Eindkap

1206573

<https://www.phoenixcontact.com/nl/producten/1206573>

Montagerailafsluitstuk, voor montagerail NS 35/15



---

## NS 35/15-2,3 UNPERF 2000MM-VPE 10 - Montagerail, ongeboord

1201798

<https://www.phoenixcontact.com/nl/producten/1201798>



Montagerail, ongeboord, Verpakking met 10 stuks (20 m), volgens EN 60715, materiaal: Staal, verzinkt, met dikke-film passivering, standaardprofiel 2,3 mm, kleur: zilverkleurig

# PLC-OSC- 24DC/230AC/ 1 - Solid-state-relaismodule

2967840

<https://www.phoenixcontact.com/nl/producten/2967840>

## PLC-ATP BK - Scheidingsplaat

2966841

<https://www.phoenixcontact.com/nl/producten/2966841>



Scheidingsplaat, dikte 2 mm, dient aan het begin en einde van elke PLC-klemmenstrook te worden geplaatst. Verder dient deze voor: optische scheiding van groepen, veilige scheiding van de verschillende spanningen van naast elkaar liggende PLC-INTERFACES volgens DIN VDE 0106-101, scheiding

---

## PLC-ESK GY - Voedingsklem

2966508

<https://www.phoenixcontact.com/nl/producten/2966508>



Voedingsklem, voor het voeden van max. vier potentialen, voor montage op NS 35/7,5

# PLC-OSC- 24DC/230AC/ 1 - Solid-state-relaismodule



2967840

<https://www.phoenixcontact.com/nl/producten/2967840>

## SZF 1-0,6X3,5 - Schroevendraaier

1204517

<https://www.phoenixcontact.com/nl/producten/1204517>



Bedieningsgereedschap, voor ST-klemmen, ook geschikt als sleufkopschroevendraaier, afmetingen: 0,6 x 3,5 x 100 mm, 2-componentengreep, voor extra grip

## OPT-24DC/230AC/ 1 - Miniatuur-solid-state-relais

2967950

<https://www.phoenixcontact.com/nl/producten/2967950>



Steekbaar miniatuur-solid-state-relais, vermogens-solid-state-relais, 1 maakcontact, ingang: 24 V DC, uitgang: 24-253 V AC/ 0,75 A

Phoenix Contact 2023 © - Alle rechten voorbehouden  
<https://www.phoenixcontact.com>

PHOENIX CONTACT B.V.  
Hengelder 56 6902 PA Zevenaar  
Postbus 246 6900 AE Zevenaar  
(0316) 59 17 20  
[sales@phoenixcontact.nl](mailto:sales@phoenixcontact.nl)