

PLC-OSC-125DC/ 48DC/100 - Solid-state-relaismodule

2980047

<https://www.phoenixcontact.com/nl/producten/2980047>

Let erop dat de in dit pdf-document weergegeven gegevens uit onze online catalogus zijn gegenereerd. De volledige gegevens treft u aan in de gebruikersdocumentatie. Onze Algemene gebruiksvoorwaarden voor downloads zijn van kracht.



PLC-INTERFACE, bestaande uit basisklem PLC-BSC.../21 met schroefaansluiting en steekbaar miniatuur-solid-state-relais, voor montage op NS 35/7,5, 1 maakcontact, ingang: 125 V DC, uitgang: 3-48 V DC/100 mA

Uw voordelen

- Smalle bouwvorm
- Efficiënte aansluiting op de systeembekabeling met V8-adapter
- RT-III afgedicht solid-state-relais
- Functionele insteekbruggen
- Geïntegreerde ingangschakeling
- Hoog schakelvermogen
- Nulspanningsschakelaar bij AC-uitgang

Commerciële gegevens

Artikelnummer	2980047
Verpakkingseenheid	10 Stuks
Minimale bestelhoeveelheid	1 Stuks
Verkoopcode	CK6215
Productcode	CK6215
Cataloguspagina	Pagina 372 (C-5-2019)
GTIN	4017918619060
Gewicht per stuk (inclusief verpakking)	38,43 g
Gewicht per stuk (exclusief verpakking)	32,2 g
Douanetariefnummer	85364900
Land van herkomst	DE

PLC-OSC-125DC/ 48DC/100 - Solid-state-relaismodule



2980047

<https://www.phoenixcontact.com/nl/producten/2980047>

Technische gegevens

Artikeleigenschappen

Producttype	Solid-state-relaismodule
Product family	PLC-INTERFACE
toepassing	Universeel
bedrijfstoestand	100 % ED

Isolatie-eigenschappen

Isolatie	Basisisolatie
----------	---------------

Isolatie-eigenschappen: normen / bepalingen

Isolatie	Basisisolatie
Overspanningscategorie	III
Vervuilinggraad	2

Elektrische eigenschappen

Maximale vermogensdissipatie tijdens nominaal bedrijf	0,38 W
Testspanning (ingang-uitgang)	2,5 kV (50 Hz, 1 min., ingang/uitgang)

Ingangsgegevens

Nominale ingangsspanning U_N	125 V DC
ingangsspanningsbereik heeft betrekking op U_N	0,8 ... 1,1
Ingangsspanningsbereik	100 V DC ... 137,5 V DC
schakeldrempel "0"-signaal heeft betrekking op U_N	$\leq 0,4$
schakeldrempel "1"-signaal heeft betrekking op U_N	$\geq 0,8$
typische ingangsstroom bij U_N	3 mA
inschakeltijd typ.	1 ms (bij U_N)
uitschakeltijd typ.	3 ms (bij U_N)
statusindicatie	led geel
overdrachtsfrequentie	50 Hz

Uitgangsgegevens

Type contactswitch	1 maakcontact
Type digitale uitgang	elektronisch
uitgangsspanningsbereik	3 V DC ... 48 V DC
continue grensstroom	100 mA
spanningsverlies bij max. continue grensstroom	≤ 1 V
uitgangsschakeling	2-draads, massavrij
beveiligingsschakeling	polariteitsbeveiliging; polariteitsdiode overspanningsbeveiliging

aansluitgegevens

Aansluitmethode	schroefaansluiting
Striplengte	8 mm

PLC-OSC-125DC/ 48DC/100 - Solid-state-relaismodule



2980047

<https://www.phoenixcontact.com/nl/producten/2980047>

schroefdraad	M3
Aderdoorsnede massief	0,14 mm ² ... 2,5 mm ²
Adersoorsnede soepel	0,14 mm ² ... 2,5 mm ²
	0,2 mm ² ... 2,5 mm ² (Enkele adereindhuls)
	2x 0,5 mm ² ... 1,5 mm ² (TWIN-adereindhuls)
Aderdoorsnede AWG	26 ... 14
Aanhaalmoment	0,6 Nm ... 0,8 Nm

Afmetingen

Breedte	6,2 mm
Hoogte	80 mm
diepte	94 mm

Materiaal

Brandbaarheidsklasse volgens UL 94	V0 (Behuizing)
------------------------------------	----------------

Omgevings- en levensduuromstandigheden

Omgevingsomstandigheden

omgevingstemperatuur (bedrijf)	-25 °C ... 60 °C
Omgevingstemperatuur (opslag/transport)	-25 °C ... 70 °C

Toelatingen

CE

Certificaat	CE-conform
-------------	------------

UKCA

Certificaat	UKCA-conform
-------------	--------------

Scheepsbouw-toelating

Certificaat	TAE0000196
-------------	------------

Schadelijke-gassentest

Codering	ISA-S71.04. G3 Harsh Group
	EN 60068-2-60

DNV GL-gegevens

Temperature	D
Humidity	A
Trillingen	B/C
EMC	B
Enclosure	Required protection according to the Rules shall be provided upon installation on board

EMC-gegevens

Laagspanningsrichtlijn	overeenkomstig NS-richtlijn
elektromagnetische compatibiliteit	overeenkomstig EMC-richtlijn

PLC-OSC-125DC/ 48DC/100 - Solid-state-relaismodule



2980047

<https://www.phoenixcontact.com/nl/producten/2980047>

Normen en bepalingen

normen / bepalingen

normen / bepalingen	IEC 60947-5-1
---------------------	---------------

Montage

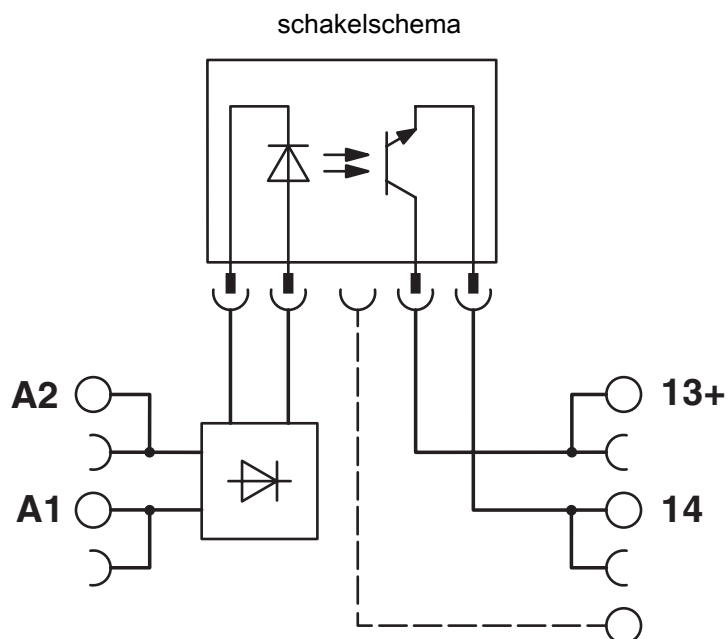
montagetechniek	railmontage
montage-instructie	samenbouw zonder tussenafstand
inbouwpositie	niet van invloed

PLC-OSC-125DC/ 48DC/100 - Solid-state-relaismodule

2980047

<https://www.phoenixcontact.com/nl/producten/2980047>

Tekeningen



PLC-OSC-125DC/ 48DC/100 - Solid-state-relaismodule



2980047

<https://www.phoenixcontact.com/nl/producten/2980047>

Toelatingen

To download certificates, visit the product detail page: <https://www.phoenixcontact.com/nl/producten/2980047>



cUL Recognized
Toelatings-ID: FILE E 238705



UL Recognized
Toelatings-ID: FILE E 238705



EAC
Toelatings-ID: TR_TS_D_00573_c



DNV GL
Toelatings-ID: TAE0000196



EAC
Toelatings-ID: RU*C-DE.*08.B.00010



UL Listed
Toelatings-ID: FILE E 172140



cUL Listed
Toelatings-ID: FILE E 172140

cULus Recognized

cULus Listed

PLC-OSC-125DC/ 48DC/100 - Solid-state-relaismodule



2980047

<https://www.phoenixcontact.com/nl/producten/2980047>

Classificaties

ECLASS

ECLASS-11.0	27371604
ECLASS-12.0	27371604
ECLASS-13.0	27371604

ETIM

ETIM 9.0	EC001504
----------	----------

UNSPSC

UNSPSC 21.0	39122300
-------------	----------

PLC-OSC-125DC/ 48DC/100 - Solid-state-relaismodule



2980047

<https://www.phoenixcontact.com/nl/producten/2980047>

Environmental product compliance

REACH SVHC	Lead 7439-92-1
	Hexahydromethylphthalic anhydride
China RoHS	Periode voor reglementair gebruik (EFUP): 50 jaar
	Informatie over gevaarlijke stoffen vindt u in de fabrikantverklaring onder 'Downloads'

PLC-OSC-125DC/ 48DC/100 - Solid-state-relaismodule

2980047

<https://www.phoenixcontact.com/nl/producten/2980047>

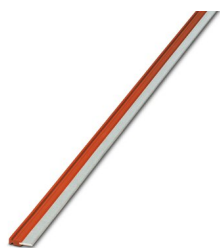
Toebehoren

 Aanwijzing: het gebruik van enkele van de onderstaande toebehorendelen kan dit product beperken.

FBST 500-PLC RD - Eindloze insteekbrug

2966786

<https://www.phoenixcontact.com/nl/producten/2966786>



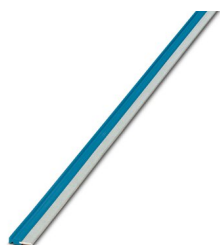
Eindloze insteekbrug, lengte: 500 mm, kleur: rood

 max. stroombelastbaarheid: 32 A

FBST 500-PLC BU - Eindloze insteekbrug

2966692

<https://www.phoenixcontact.com/nl/producten/2966692>



Eindloze insteekbrug, lengte: 500 mm, kleur: blauw

 max. stroombelastbaarheid: 32 A

PLC-OSC-125DC/ 48DC/100 - Solid-state-relaismodule

2980047

<https://www.phoenixcontact.com/nl/producten/2980047>

FBST 500-PLC GY - Eindloze insteekbrug

2966838

<https://www.phoenixcontact.com/nl/producten/2966838>



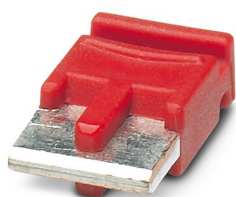
Eindloze insteekbrug, lengte: 500 mm, kleur: grijs

 max. stroombelastbaarheid: 32 A

FBST 6-PLC RD - Afzonderlijke insteekbrug

2966236

<https://www.phoenixcontact.com/nl/producten/2966236>



Afzonderlijke insteekbrug, aantal polen: 2, lengte: 6 mm, kleur: rood

 max. stroombelastbaarheid: 6 A

PLC-OSC-125DC/ 48DC/100 - Solid-state-relaismodule

2980047

<https://www.phoenixcontact.com/nl/producten/2980047>

FBST 6-PLC BU - Afzonderlijke insteekbrug

2966812

<https://www.phoenixcontact.com/nl/producten/2966812>

Afzonderlijke insteekbrug, aantal polen: 2, lengte: 6 mm, kleur: blauw



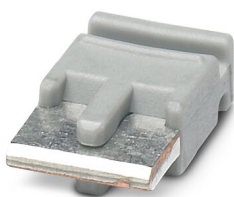
 max. stroombelastbaarheid: 6 A

FBST 6-PLC GY - Afzonderlijke insteekbrug

2966825

<https://www.phoenixcontact.com/nl/producten/2966825>

Afzonderlijke insteekbrug, aantal polen: 2, lengte: 6 mm, kleur: grijs



 max. stroombelastbaarheid: 6 A

PLC-OSC-125DC/ 48DC/100 - Solid-state-relaismodule

2980047

<https://www.phoenixcontact.com/nl/producten/2980047>

FBST 8-PLC GY - Afzonderlijke insteekbrug

2967688

<https://www.phoenixcontact.com/nl/producten/2967688>

Afzonderlijke insteekbrug, aantal polen: 2, lengte: 8 mm, kleur: grijs



 max. stroombelastbaarheid: 6 A

PLC-FA-5X20 - Zekeringsadapter

1186510

<https://www.phoenixcontact.com/nl/producten/1186510>



Veiligheidsinsteekadapter voor het gebruik op een 6,2 mm PLC-basisklem. Voor smeltzekeringen 5 x 20 mm. Bedrijfsspanning: universeel. Zonder zekeringuitvalindicatie.

PLC-OSC-125DC/ 48DC/100 - Solid-state-relaismodule

2980047

<https://www.phoenixcontact.com/nl/producten/2980047>

PLC-FA-I-5X20-12-24UC - Zekeringsadapter

1186499

<https://www.phoenixcontact.com/nl/producten/1186499>



Veiligheidsinsteekadapter voor het gebruik op een 6,2 mm PLC-basisklem. Voor smeltzekeringen 5 x 20 mm. Bedrijfsspanning: 12 ... 24 V AC/DC. Met led voor de zekeringsuitvalindicatie.

ZB 6:UNBEDRUCKT - Zackband

1051003

<https://www.phoenixcontact.com/nl/producten/1051003>



Zackband, stroken, wit, niet gecodeerd, codeerbaar met: PLOTMARK, CMS-P1-PLOTTER, montagetechniek: vergrendelen, voor klemmen met een breedte van: 6,2 mm, schrijfvlak: 6,15 x 10,5 mm, Aantal afzonderlijke schildjes : 10

PLC-OSC-125DC/ 48DC/100 - Solid-state-relaismodule

2980047

<https://www.phoenixcontact.com/nl/producten/2980047>

ZB 6 CUS - Zackband

0824992

<https://www.phoenixcontact.com/nl/producten/0824992>



Zackband, bestelbaar: per strook, wit, gecodeerd volgens klantspecificaties, montagetechniek: vergrendelen in hoge coderingsuitsparing, voor klemmen met een breedte van: 6,2 mm, schrijfvlak: 6,15 x 10,5 mm, Aantal afzonderlijke schildjes : 10

ZB 6,LGS:FORTL.ZAHLEN - Zackband

1051016

<https://www.phoenixcontact.com/nl/producten/1051016>



Zackband, stroken, wit, gecodeerd, codeerbaar met: CMS-P1-PLOTTER, horizontaal bedrukt: olopende getallen 1 ...10, 11 ...20 enz. tot 491 ...500, montagetechniek: vergrendelen, voor klemmen met een breedte van: 6,2 mm, schrijfvlak: 6,15 x 10,5 mm, Aantal afzonderlijke schildjes : 10

PLC-OSC-125DC/ 48DC/100 - Solid-state-relaismodule

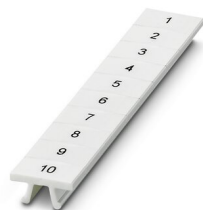
2980047

<https://www.phoenixcontact.com/nl/producten/2980047>

ZB 6,QR:FORTL.ZAHLEN - Zackband

1051029

<https://www.phoenixcontact.com/nl/producten/1051029>



Zackband, stroken, wit, gecodeerd, codeerbaar met: CMS-P1-PLOTTER, verticaal bedrukt: oplopende getallen 1 ...10, 11 ...20 enz. tot 491 ...500, montagetechniek: vergrendelen, voor klemmen met een breedte van: 6,2 mm, schrijfvlak: 6,15 x 10,5 mm, Aantal afzonderlijke schildjes : 10

ZB 6,LGS:GLEICHE ZAHLEN - Zackband

1051032

<https://www.phoenixcontact.com/nl/producten/1051032>



Zackband, stroken, wit, gecodeerd, codeerbaar met: CMS-P1-PLOTTER, horizontaal bedrukt: gelijke getallen 1 of 2 enz. tot 100, montagetechniek: vergrendelen, voor klemmen met een breedte van: 6,2 mm, schrijfvlak: 6,15 x 10,5 mm, Aantal afzonderlijke schildjes : 10

PLC-OSC-125DC/ 48DC/100 - Solid-state-relaismodule

2980047

<https://www.phoenixcontact.com/nl/producten/2980047>

ZB 6,LGS:L1-N,PE - Codering voor klemmen

1051414

<https://www.phoenixcontact.com/nl/producten/1051414>



Codering voor klemmen, stroken, wit, gecodeerd, codeerbaar met: CMS-P1-PLOTTER, horizontaal: L1, L2, L3, N, PE, L1, L2, L3, N, PE, montage techniek: vergrendelen, voor klemmen met een breedte van: 6,2 mm, schrijfvlak: 6,15 x 10,5 mm, Aantal afzonderlijke schildjes : 10

ZB 6,LGS:U-N - Codering voor klemmen

1051430

<https://www.phoenixcontact.com/nl/producten/1051430>



Codering voor klemmen, stroken, wit, gecodeerd, codeerbaar met: CMS-P1-PLOTTER, horizontaal bedrukt: U, V, W, N, GND, U, V, W, N, GND, montage techniek: vergrendelen, voor klemmen met een breedte van: 6,2 mm, schrijfvlak: 6,15 x 10,5 mm, Aantal afzonderlijke schildjes : 10

PLC-OSC-125DC/ 48DC/100 - Solid-state-relaismodule

2980047

<https://www.phoenixcontact.com/nl/producten/2980047>

UC-TM 6 - Codering voor klemmen

0818085

<https://www.phoenixcontact.com/nl/producten/0818085>



Codering voor klemmen, mat, wit, niet gecodeerd, codeerbaar met: BLUEMARK ID COLOR, BLUEMARK ID, BLUEMARK CLED, PLOTMARK, CMS-P1-PLOTTER, montagetechniek: vergrendelen, voor klemmen met een breedte van: 6,2 mm, schrijfvlak: 5,6 x 10,5 mm, Aantal afzonderlijke schildjes : 80

UC-TM 6 CUS - Codering voor klemmen

0824589

<https://www.phoenixcontact.com/nl/producten/0824589>



Codering voor klemmen, bestelbaar: als mat, wit, gecodeerd volgens klantspecificaties, montagetechniek: vergrendelen in hoge coderingsuitsparing, voor klemmen met een breedte van: 6,2 mm, schrijfvlak: 5,6 x 10,5 mm, Aantal afzonderlijke schildjes : 80

PLC-OSC-125DC/ 48DC/100 - Solid-state-relaismodule

2980047

<https://www.phoenixcontact.com/nl/producten/2980047>

UCT-TM 6 - Codering voor klemmen

0828736

<https://www.phoenixcontact.com/nl/producten/0828736>



Codering voor klemmen, mat, wit, niet gecodeerd, codeerbaar met: TOPMARK NEO, TOPMARK LASER, BLUEMARK ID COLOR, BLUEMARK ID, BLUEMARK CLED, THERMOMARK PRIME, THERMOMARK CARD 2.0, THERMOMARK CARD, montagetechniek: vergrendelen, voor klemmen met een breedte van: 6,2 mm, schrijfvlak: 5,6 x 10,5 mm, Aantal afzonderlijke schildjes : 60

UCT-TM 6 CUS - Codering voor klemmen

0829602

<https://www.phoenixcontact.com/nl/producten/0829602>



Codering voor klemmen, bestelbaar: als mat, wit, gecodeerd volgens klantspecificaties, montagetechniek: vergrendelen in hoge coderingsuitsparing, voor klemmen met een breedte van: 6,2 mm, schrijfvlak: 5,6 x 10,5 mm, Aantal afzonderlijke schildjes : 60

PLC-OSC-125DC/ 48DC/100 - Solid-state-relaismodule

2980047

<https://www.phoenixcontact.com/nl/producten/2980047>

NS 35/ 7,5 PERF 2000MM - Montagerail geboord

0801733

<https://www.phoenixcontact.com/nl/producten/0801733>



Montagerail geboord, Verpakking met 25 stuks (50 m), volgens EN 60715, materiaal: Staal, verzinkt, met dikke-film passivering, standaardprofiel, kleur: zilver

NS 35/ 7,5 UNPERF 2000MM - Montagerail, ongeboord

0801681

<https://www.phoenixcontact.com/nl/producten/0801681>



Montagerail, ongeboord, Verpakking met 25 stuks (50 m), volgens EN 60715, materiaal: Staal, verzinkt, met dikke-film passivering, standaardprofiel, kleur: zilverkleurig

PLC-OSC-125DC/ 48DC/100 - Solid-state-relaismodule

2980047

<https://www.phoenixcontact.com/nl/producten/2980047>

NS 35/ 7,5 WH PERF 2000MM - Montagerail geboord

1204119

<https://www.phoenixcontact.com/nl/producten/1204119>



Montagerail geboord, Verpakking met 25 stuks (50 m), volgens EN 60715, materiaal: Staal, verzinkt, wit-gepassiveerd, standaardprofiel, kleur: zilverkleurig

NS 35/ 7,5 WH UNPERF 2000MM-VPE 10 - Montagerail, ongeboord

1204122

<https://www.phoenixcontact.com/nl/producten/1204122>



Montagerail, ongeboord, Verpakking met 10 stuks (20 m), volgens EN 60715, materiaal: Staal, verzinkt, wit-gepassiveerd, standaardprofiel, kleur: zilverkleurig

PLC-OSC-125DC/ 48DC/100 - Solid-state-relaismodule

2980047

<https://www.phoenixcontact.com/nl/producten/2980047>

NS 35/ 7,5 AL UNPERF 2000MM - Montagerail, ongeboord

0801704

<https://www.phoenixcontact.com/nl/producten/0801704>



Montagerail, ongeboord, Verpakking met 25 stuks (50 m), volgens EN 60715, materiaal: Aluminium, zonder coating, standaardprofiel, kleur: zilverkleurig

NS 35/ 7,5 ZN PERF 2000MM - Montagerail geboord

1206421

<https://www.phoenixcontact.com/nl/producten/1206421>



Montagerail geboord, Verpakking met 25 stuks (50 m), volgens EN 60715, materiaal: Staal, verzinkt, standaardprofiel, kleur: zilverkleurig

PLC-OSC-125DC/ 48DC/100 - Solid-state-relaismodule

2980047

<https://www.phoenixcontact.com/nl/producten/2980047>

NS 35/ 7,5 ZN UNPERF 2000MM - Montagerail, ongeboord

1206434

<https://www.phoenixcontact.com/nl/producten/1206434>



Montagerail, ongeboord, Verpakking met 25 stuks (50 m), volgens EN 60715, materiaal: Staal, verzinkt, standaardprofiel, kleur: zilverkleurig

NS 35/ 7,5 CU UNPERF 2000MM-VPE 10 - Montagerail, ongeboord

0801762

<https://www.phoenixcontact.com/nl/producten/0801762>



Montagerail, ongeboord, Verpakking met 10 stuks (20 m), volgens EN 60715, materiaal: Koper, zonder coating, standaardprofiel, kleur: koperkleurig

PLC-OSC-125DC/ 48DC/100 - Solid-state-relaismodule

2980047

<https://www.phoenixcontact.com/nl/producten/2980047>

NS 35/ 7,5 CAP - Eindkap

1206560

<https://www.phoenixcontact.com/nl/producten/1206560>

Montagerailafsluitstuk, voor montagerail NS 35/7,5



NS 35/15 PERF 2000MM - Montagerail geboord

1201730

<https://www.phoenixcontact.com/nl/producten/1201730>



Montagerail geboord, Verpakking met 25 stuks (50 m), volgens EN 60715, materiaal: Staal, verzinkt, met dikke-film passivering, standaardprofiel, kleur: zilverkleurig

PLC-OSC-125DC/ 48DC/100 - Solid-state-relaismodule

2980047

<https://www.phoenixcontact.com/nl/producten/2980047>

NS 35/15 UNPERF 2000MM - Montagerail, ongeboord

1201714

<https://www.phoenixcontact.com/nl/producten/1201714>



Montagerail, ongeboord, Verpakking met 25 stuks (50 m), volgens EN 60715, materiaal: Staal, verzinkt, met dikke-film passivering, standaardprofiel, kleur: zilverkleurig

NS 35/15 WH PERF 2000MM - Montagerail geboord

0806602

<https://www.phoenixcontact.com/nl/producten/0806602>



Montagerail geboord, Verpakking met 25 stuks (50 m), volgens EN 60715, materiaal: Staal, verzinkt, wit-gepassiveerd, standaardprofiel, kleur: wit

PLC-OSC-125DC/ 48DC/100 - Solid-state-relaismodule

2980047

<https://www.phoenixcontact.com/nl/producten/2980047>

NS 35/15 WH UNPERF 2000MM-VPE 10 - Montagerail, ongeboord

1204135

<https://www.phoenixcontact.com/nl/producten/1204135>



Montagerail, ongeboord, Verpakking met 10 stuks (20 m), volgens EN 60715, materiaal: Staal, verzinkt, wit-gepassiveerd, standaardprofiel, kleur: zilverkleurig

NS 35/15 AL UNPERF 2000MM - Montagerail, ongeboord

1201756

<https://www.phoenixcontact.com/nl/producten/1201756>



Montagerail, ongeboord, volgens EN 60715, materiaal: Aluminium, zonder coating, standaardprofiel, kleur: zilverkleurig

PLC-OSC-125DC/ 48DC/100 - Solid-state-relaismodule

2980047

<https://www.phoenixcontact.com/nl/producten/2980047>

NS 35/15 ZN PERF 2000MM - Montagerail geboord

1206599

<https://www.phoenixcontact.com/nl/producten/1206599>



Montagerail geboord, Verpakking met 25 stuks (50 m), volgens EN 60715, materiaal: Staal, verzinkt, standaardprofiel, kleur: zilverkleurig

NS 35/15 ZN UNPERF 2000MM - Montagerail, ongeboord

1206586

<https://www.phoenixcontact.com/nl/producten/1206586>



Montagerail, ongeboord, Verpakking met 25 stuks (50 m), volgens EN 60715, materiaal: Staal, verzinkt, standaardprofiel, kleur: zilverkleurig

PLC-OSC-125DC/ 48DC/100 - Solid-state-relaismodule

2980047

<https://www.phoenixcontact.com/nl/producten/2980047>

NS 35/15 CU UNPERF 2000MM-VPE 10 - Montagerail, ongeboord

1201895

<https://www.phoenixcontact.com/nl/producten/1201895>



Montagerail, ongeboord, Verpakking met 10 stuks (20 m), volgens EN 60715, materiaal: Koper, zonder coating, standaardprofiel, kleur: koperkleurig

NS 35/15 CAP - Eindkap

1206573

<https://www.phoenixcontact.com/nl/producten/1206573>

Montagerailafsluitstuk, voor montagerail NS 35/15



PLC-OSC-125DC/ 48DC/100 - Solid-state-relaismodule

2980047

<https://www.phoenixcontact.com/nl/producten/2980047>

NS 35/15-2,3 UNPERF 2000MM-VPE 10 - Montagerail, ongeboord

1201798

<https://www.phoenixcontact.com/nl/producten/1201798>



Montagerail, ongeboord, Verpakking met 10 stuks (20 m), volgens EN 60715, materiaal: Staal, verzinkt, met dikke-film passivering, standaardprofiel 2,3 mm, kleur: zilverkleurig

PLC-ATP BK - Scheidingsplaat

2966841

<https://www.phoenixcontact.com/nl/producten/2966841>



Scheidingsplaat, dikte 2 mm, dient aan het begin en einde van elke PLC-klemmenstrook te worden geplaatst. Verder dient deze voor: optische scheiding van groepen, veilige scheiding van de verschillende spanningen van naast elkaar liggende PLC-INTERFACES volgens DIN VDE 0106-101, scheiding

PLC-OSC-125DC/ 48DC/100 - Solid-state-relaismodule

2980047

<https://www.phoenixcontact.com/nl/producten/2980047>

PLC-ESK GY - Voedingsklem

2966508

<https://www.phoenixcontact.com/nl/producten/2966508>



Voedingsklem, voor het voeden van max. vier potentialen, voor montage op NS 35/7,5

SZF 1-0,6X3,5 - Schroevendraaier

1204517

<https://www.phoenixcontact.com/nl/producten/1204517>



Bedieningsgereedschap, voor ST-klemmen, ook geschikt als sleufkopschroevendraaier, afmetingen: 0,6 x 3,5 x 100 mm, 2-componentengreep, voor extra grip

PLC-OSC-125DC/ 48DC/100 - Solid-state-relaismodule



2980047

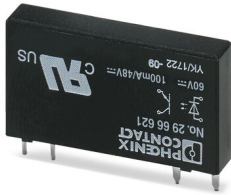
<https://www.phoenixcontact.com/nl/producten/2980047>

OPT-60DC/ 48DC/100 - Miniatuur-solid-state-relais

2966621

<https://www.phoenixcontact.com/nl/producten/2966621>

Steekbaar miniatuur-solid-state-relais, ingangs-solid-state-relais, 1 maakcontact, ingang: 60 V DC, uitgang: 3-48 V DC/100 mA



Phoenix Contact 2023 © - Alle rechten voorbehouden

<https://www.phoenixcontact.com>

PHOENIX CONTACT B.V.
Hengelder 56 6902 PA Zevenaar
Postbus 246 6900 AE Zevenaar
(0316) 59 17 20
sales@phoenixcontact.nl