

# UDK 3 - Aansluitklem

2775375

<https://www.phoenixcontact.com/nl/producten/2775375>



Let erop dat de in dit pdf-document weergegeven gegevens uit onze online catalogus zijn gegenereerd. De volledige gegevens treft u aan in de gebruikersdocumentatie. Onze Algemene gebruiksvoorwaarden voor downloads zijn van kracht.



Eénstageklem met aan beide zijden dubbele aansluiting, doorsnede: 0,2-2,5 mm<sup>2</sup>, AWG: 30-12, dikte: 5,2 mm, kleur: grijs

## Uw voordelen

- Twee aansluitingen aan elke zijde voor de opname van meerdere aders
- De dubbele brugschacht maakt een individuele potentiaalverdeling en voeding mogelijk

## Commerciële gegevens

Artikelnummer	2775375
Verpakkingseenheid	50 Stuks
Minimale bestelhoeveelheid	1 Stuks
Verkoopcode	BE1213
Productcode	BE1213
Cataloguspagina	Pagina 470 (C-1-2019)
GTIN	4017918068578
Gewicht per stuk (inclusief verpakking)	12,76 g
Gewicht per stuk (exclusief verpakking)	11,58 g
Douanetariefnummer	85369010
Land van herkomst	CN

## Technische gegevens

### Opmerking

#### Algemeen

opmerking	De max. belastingstroom mag niet worden overschreden door de totaalstroom van alle aangesloten aders.
-----------	-------------------------------------------------------------------------------------------------------

### Artikeleigenschappen

Producttype	Meerdraadsklem
Aantal Aansluitingen	4
Aantal rijen	2
potentialen	1

#### Isolatie-eigenschappen

Overspanningscategorie	III
vervuilingsgraad	3

### Elektrische eigenschappen

test-stootspanning	6 kV
Maximale vermogensdissipatie tijdens nominaal bedrijf	0,77 W

### aansluitgegevens

Aantal aansluitingen per etage	4
nominale doorsnede	2,5 mm <sup>2</sup>

#### 1e etage

schroefdraad	M3
Aanhaalmoment	0,5 ... 0,6 Nm
Striplengte	8 mm
teststift	A3
aansluiting overeenkomstig norm	IEC 60947-7-1
Aderdoorsnede massief	0,2 mm <sup>2</sup> ... 4 mm <sup>2</sup>
Aderdoorsnede AWG	24 ... 12 (omgezet naar IEC)
Adersdoorsnede soepel	0,2 mm <sup>2</sup> ... 2,5 mm <sup>2</sup>
aderdoorsnede soepel [AWG]	24 ... 14 (omgezet naar IEC)
Aderdoorsnede soepel (adereindhuls zonder kunststofhuls)	0,25 mm <sup>2</sup> ... 2,5 mm <sup>2</sup>
Aderdoorsnede soepel (adereindhuls met kunststofhuls)	0,25 mm <sup>2</sup> ... 1,5 mm <sup>2</sup>
doorsnede met inlegbrug massief	2,5 mm <sup>2</sup>
doorsnede met inlegbrug soepel	2,5 mm <sup>2</sup>
2 massieve aders met dezelfde doorsnede	0,2 mm <sup>2</sup> ... 1 mm <sup>2</sup>
2 soepele aders met dezelfde doorsnede	0,2 mm <sup>2</sup> ... 1,5 mm <sup>2</sup>
2 aders met dezelfde doorsnede flexibel met adereindhuls zonder kunststofhuls	0,25 mm <sup>2</sup> ... 1,5 mm <sup>2</sup>
2 aders met dezelfde doorsnede flexibel met TWIN-adereindhuls met kunststofhuls	0,5 mm <sup>2</sup> ... 1 mm <sup>2</sup>

Nominale stroom	24 A (bij een aderdoorsnede van 4 mm <sup>2</sup> )
belastingsstroom maximaal	32 A (bij aderaansluitingen van 4 mm <sup>2</sup> , de max. belastingsstroom mag niet worden overschreden door het totaalverbruik van de aansluitingen)
nominale spanning	500 V
nominale aderdoorsnede	2,5 mm <sup>2</sup>

### Afmetingen

Breedte	5,2 mm
breedte van de eindplaat	1,5 mm
Hoogte	63,5 mm
Diepte op NS 32	52 mm
Diepte op NS 35/7,5	47 mm
Diepte op NS 35/15	54,5 mm

### Materiaal

kleur	grijs
Brandbaarheidsklasse volgens UL 94	V2
isolatiemateriaalgroep	I
Isolatiemateriaal	PA
statische kunststoftoepassing in koude	-60 °C
Temperatuur Index isolatiemateriaal (DIN EN 60216-1 (VDE 0304-21))	130 °C
Relatieve Temperatuur Index isolatiemateriaal (Elec., UL 746 B)	130 °C
Brandbeveiliging voor railvoertuigen (DIN EN 45545-2) R22	HL 1 - HL 3
Brandbeveiliging voor railvoertuigen (DIN EN 45545-2) R23	HL 1 - HL 3
Brandbeveiliging voor railvoertuigen (DIN EN 45545-2) R24	HL 1 - HL 3
Brandbeveiliging voor railvoertuigen (DIN EN 45545-2) R26	HL 1 - HL 3
kalorimetrische warmteafgifte NFPA 130 (ASTM E 1354)	28 MJ/kg
ontvlambaarheid oppervlakte NFPA 130 (ASTM E 162)	doorstaan
specifieke optische rookgasdichtheid NFPA 130 (ASTM E 662)	doorstaan
rookgastoxiciteit NFPA 130 (SMP 800C)	doorstaan

### Elektrische tests

#### Stootspanningstest

Testspanning gewenste waarde	7,3 kV
resultaat	Test doorstaan

#### Opwarmingstest

eis m.b.t. verwarmingstest	Temperatuurverhoging ≤ 45 K
resultaat	Test doorstaan
Kortsluitstroomvastheid 2,5 mm <sup>2</sup>	0,3 kA
resultaat	Test doorstaan

#### bedrijfsfrequente spanningsvastheid

Testspanning gewenste waarde	1,89 kV
------------------------------	---------

resultaat	Test doorstaan
-----------	----------------

### Mechanische eigenschappen

#### Mechanische gegevens

open zijwand	Ja
--------------	----

### Mechanische tests

#### Mechanische bestendigheid

resultaat	Test doorstaan
-----------	----------------

#### bevestiging op de houder

Montagerail/bevestigingsplaats	NS 32/NS 35
gewenste waarde testvermogen	1 N
resultaat	Test doorstaan

#### testen op beschadiging en losraken van de ader

rotatiesnelheid	10 U/min
toeren	135
aderdoorsnede/gewicht	0,2 mm <sup>2</sup> /0,2 kg
	2,5 mm <sup>2</sup> /0,7 kg
	4 mm <sup>2</sup> /0,9 kg
resultaat	Test doorstaan

### Omgevings- en levensduuromstandigheden

#### Naaldivlamtest

inwerkingsduur	30 s
resultaat	Test doorstaan

#### Omgevingsomstandigheden

omgevingstemperatuur (bedrijf)	-60 °C ... 105 °C (Max. kortstondige bedrijfstemperatuur zie RTI Elec.)
Omgevingstemperatuur (opslag/transport)	-25 °C ... 60 °C (voor korte tijd, niet langer dan 24 h, -60 °C tot +70 °C)
omgevingstemperatuur (montage)	-5 °C ... 70 °C
omgevingstemperatuur (bediening)	-5 °C ... 70 °C
toelaatbare luchtvochtigheid (opslag/transport)	30 % ... 70 %

### Normen en bepalingen

aansluiting overeenkomstig norm	IEC 60947-7-1
---------------------------------	---------------

### Montage


montagetechniek	NS 35/7,5
	NS 35/15
	NS 32


## Tekeningen


schakelschema




## Toelatingen

 To download certificates, visit the product detail page: <https://www.phoenixcontact.com/nl/producten/2775375>

 <b>CSA</b> Toelatings-ID: 13631				
	Nominale spanning $U_N$	Nominale stroom $I_N$	Doorsnede AWG	Doorsnede $\text{mm}^2$
gebruiksgroep B	300 V	20 A	28 - 12	-
gebruiksgroep C	300 V	20 A	28 - 12	-

 <b>EAC</b> Toelatings-ID: RU C-DE.BL08.B.00534				
-------------------------------------------------------------------------------------------------------------------------------------	--	--	--	--

 <b>cULus Recognized</b> Toelatings-ID: E60425				
	Nominale spanning $U_N$	Nominale stroom $I_N$	Doorsnede AWG	Doorsnede $\text{mm}^2$
gebruiksgroep B	300 V	20 A	30 - 12	-
gebruiksgroep C	300 V	20 A	30 - 12	-

# UDK 3 - Aansluitklem

2775375

<https://www.phoenixcontact.com/nl/producten/2775375>



## Classificaties

### ECLASS

ECLASS-11.0	27141120
ECLASS-13.0	27250101

### ETIM

ETIM 8.0	EC000897
----------	----------

### UNSPSC

UNSPSC 21.0	39121400
-------------	----------

# UDK 3 - Aansluitklem

2775375

<https://www.phoenixcontact.com/nl/producten/2775375>



## Environmental product compliance

China RoHS	Periode voor reglementair gebruik: onbegrensd = EFUP-e
	Gevaarlijke stoffen boven de drempelwaarden



# UDK 3 - Aansluitklem

2775375

<https://www.phoenixcontact.com/nl/producten/2775375>



## Toebehoren

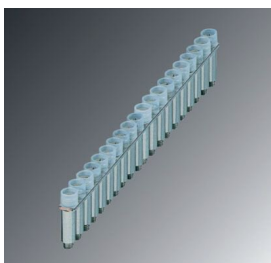


Aanwijzing: het gebruik van enkele van de onderstaande toebehorendelen kan dit product beperken.

### FBRI 20-5 N - Vaste brug

3000515

<https://www.phoenixcontact.com/nl/producten/3000515>

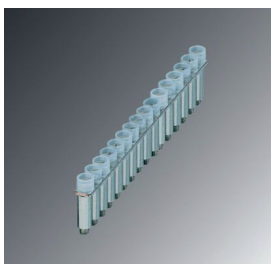


Vaste brug, rastermaat: 5 mm, aantal polen: 20, kleur: zilverkleurig

### FBRI 16-5 N - Vaste brug

3000476

<https://www.phoenixcontact.com/nl/producten/3000476>



Vaste brug, aantal polen: 16, kleur: zilverkleurig

# UDK 3 - Aansluitklem

2775375

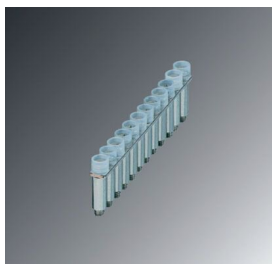
<https://www.phoenixcontact.com/nl/producten/2775375>



## FBRI 12-5 N - Vaste brug

3000434

<https://www.phoenixcontact.com/nl/producten/3000434>



Vaste brug, aantal polen: 12, kleur: zilverkleurig

---

## FBRI 2-5 N - Vaste brug

3000227

<https://www.phoenixcontact.com/nl/producten/3000227>



Vaste brug, rastermaat: 5 mm, aantal polen: 2, kleur: zilverkleurig

 max. stroombelastbaarheid: 26 A

# UDK 3 - Aansluitklem

2775375

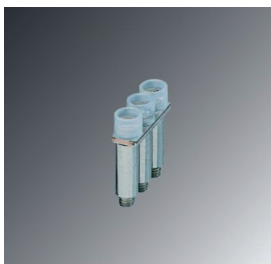
<https://www.phoenixcontact.com/nl/producten/2775375>



## FBRI 3-5 N - Vaste brug

3000201

<https://www.phoenixcontact.com/nl/producten/3000201>



Vaste brug, rastermaat: 5 mm, aantal polen: 3, kleur: zilverkleurig

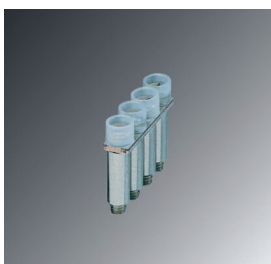
 max. stroombelastbaarheid: 26 A

---


## FBRI 4-5 N - Vaste brug

3000191

<https://www.phoenixcontact.com/nl/producten/3000191>



Vaste brug, rastermaat: 5 mm, aantal polen: 4, kleur: zilverkleurig

 max. stroombelastbaarheid: 26 A

# UDK 3 - Aansluitklem

2775375

<https://www.phoenixcontact.com/nl/producten/2775375>



## FBRI 10-5 N - Vaste brug

2770642

<https://www.phoenixcontact.com/nl/producten/2770642>



Vaste brug, rastermaat: 5,2 mm, aantal polen: 10, kleur: zilverkleurig

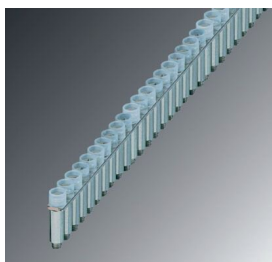
 max. stroombelastbaarheid: 26 A

---

## FBRI 40-5 N - Vaste brug

3006823

<https://www.phoenixcontact.com/nl/producten/3006823>



Vaste brug, aantal polen: 40, kleur: zilverkleurig

 max. stroombelastbaarheid: 26 A

# UDK 3 - Aansluitklem

2775375

<https://www.phoenixcontact.com/nl/producten/2775375>

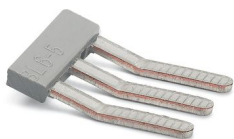


## EBL 3- 5 - Inlegbrug

2303158

<https://www.phoenixcontact.com/nl/producten/2303158>

Inlegbrug, rastermaat: 5,2 mm, aantal polen: 3, kleur: grijs



 max. stroombelastbaarheid: 24 A

---

## EBL 2- 5 - Inlegbrug

2303145

<https://www.phoenixcontact.com/nl/producten/2303145>

Inlegbrug, rastermaat: 5,2 mm, aantal polen: 2, kleur: grijs



 max. stroombelastbaarheid: 26 A

## UDK 3 - Aansluitklem

2775375

<https://www.phoenixcontact.com/nl/producten/2775375>



## EBL 10- 5 - Inlegbrug

2303132

<https://www.phoenixcontact.com/nl/producten/2303132>

Inlegbrug, rastermaat: 5,2 mm, aantal polen: 10, kleur: grijs



 max. stroombelastbaarheid: 26 A

---

## USBR 2-7 - Schakelbare brug

2303239

<https://www.phoenixcontact.com/nl/producten/2303239>

Schakelbare brug, rastermaat: 7 mm, aantal polen: 2, kleur: zilverkleurig



## UDK 3 - Aansluitklem

2775375

<https://www.phoenixcontact.com/nl/producten/2775375>



## USBRJ 2-7 - Schakelbare brug

2305538

<https://www.phoenixcontact.com/nl/producten/2305538>



Schakelbare brug, aantal polen: 2, kleur: zilverkleurig

---

## SBRN 2-7 - Schakelbare brug

1413230

<https://www.phoenixcontact.com/nl/producten/1413230>



Schakelbare brug, rastermaat: 7 mm, aantal polen: 2, kleur: zilverkleurig

## UDK 3 - Aansluitklem

2775375

<https://www.phoenixcontact.com/nl/producten/2775375>



FB-150

METER - Vaste brug

0201595

<https://www.phoenixcontact.com/nl/producten/0201595>



Doorverbindingsrail, voor vaste doorverbinding van gelijke in- of uitgangen, van koper, vernikkeld, lengte: 1 m

---

## KSS 5 - Kortsluitsteker

2303543

<https://www.phoenixcontact.com/nl/producten/2303543>



Kortsluitsteker, rastermaat: 5 mm, aantal polen: 2, kleur: zwart



## UDK 3 - Aansluitklem

2775375

<https://www.phoenixcontact.com/nl/producten/2775375>



## RPS - Verloopsteker

0201647

<https://www.phoenixcontact.com/nl/producten/0201647>



Verloopsteker, aantal polen: 1, kleur: grijs

---

## TS-KK 3 - Scheidingsplaat

2770215

<https://www.phoenixcontact.com/nl/producten/2770215>



Scheidingsplaat, breedte: 0,5 mm, Hoogte: 14 mm, kleur: grijs

## UDK 3 - Aansluitklem

2775375

<https://www.phoenixcontact.com/nl/producten/2775375>



## SBS 5:UNBEDRUCKT - Coderingskaart

1007219

<https://www.phoenixcontact.com/nl/producten/1007219>



Coderingskaart, kaart, wit, niet gecodeerd, codeerbaar met: Coderingsstift, geperforeerd, montagetechniek: vergrendelen in hoge coderingsuitsparing, vergrendelen in vlakke coderingsuitsparing, voor klemmen met een breedte van: 5 mm, schrijfvlak: 6 x 5,1 mm, Aantal afzonderlijke schildjes : 250

---

## NS 32 PERF 2000MM-VPE 10 - Montagerail geboord

1201002

<https://www.phoenixcontact.com/nl/producten/1201002>



Montagerail geboord, Verpakking met 10 stuks (20 m), volgens EN 60715, materiaal: Staal, verzinkt, met dikke-film passivering, G-profiel, kleur: zilver

## UDK 3 - Aansluitklem

2775375

<https://www.phoenixcontact.com/nl/producten/2775375>



### NS 32 UNPERF 2000MM-VPE 10 - Montagerail, ongeboord

1201015

<https://www.phoenixcontact.com/nl/producten/1201015>



Montagerail, ongeboord, Verpakking met 10 stuks (20 m), volgens EN 60715, materiaal: Staal, verzinkt, met dikke-film passivering, G-profiel, kleur: zilverkleurig

---

### NS 35/ 7,5 PERF 2000MM - Montagerail geboord

0801733

<https://www.phoenixcontact.com/nl/producten/0801733>



Montagerail geboord, Verpakking met 25 stuks (50 m), volgens EN 60715, materiaal: Staal, verzinkt, met dikke-film passivering, standaardprofiel, kleur: zilver

## UDK 3 - Aansluitklem

2775375

<https://www.phoenixcontact.com/nl/producten/2775375>



### NS 35/ 7,5 UNPERF 2000MM - Montagerail, ongeboord

0801681

<https://www.phoenixcontact.com/nl/producten/0801681>



Montagerail, ongeboord, Verpakking met 25 stuks (50 m), volgens EN 60715, materiaal: Staal, verzinkt, met dikke-film passivering, standaardprofiel, kleur: zilverkleurig

---

### NS 35/ 7,5 WH PERF 2000MM - Montagerail geboord

1204119

<https://www.phoenixcontact.com/nl/producten/1204119>



Montagerail geboord, Verpakking met 25 stuks (50 m), volgens EN 60715, materiaal: Staal, verzinkt, wit-gepassiveerd, standaardprofiel, kleur: zilverkleurig

## UDK 3 - Aansluitklem

2775375

<https://www.phoenixcontact.com/nl/producten/2775375>



### NS 35/ 7,5 WH UNPERF 2000MM-VPE 10 - Montagerail, ongeboord

1204122

<https://www.phoenixcontact.com/nl/producten/1204122>



Montagerail, ongeboord, Verpakking met 10 stuks (20 m), volgens EN 60715, materiaal: Staal, verzinkt, wit-gepassiveerd, standaardprofiel, kleur: zilverkleurig

---

### NS 35/ 7,5 AL UNPERF 2000MM - Montagerail, ongeboord

0801704

<https://www.phoenixcontact.com/nl/producten/0801704>



Montagerail, ongeboord, Verpakking met 25 stuks (50 m), volgens EN 60715, materiaal: Aluminium, zonder coating, standaardprofiel, kleur: zilverkleurig

## UDK 3 - Aansluitklem

2775375

<https://www.phoenixcontact.com/nl/producten/2775375>



### NS 35/ 7,5 ZN PERF 2000MM - Montagerail geboord

1206421

<https://www.phoenixcontact.com/nl/producten/1206421>



Montagerail geboord, Verpakking met 25 stuks (50 m), volgens EN 60715, materiaal: Staal, verzinkt, standaardprofiel, kleur: zilverkleurig

---

### NS 35/ 7,5 ZN UNPERF 2000MM - Montagerail, ongeboord

1206434

<https://www.phoenixcontact.com/nl/producten/1206434>



Montagerail, ongeboord, Verpakking met 25 stuks (50 m), volgens EN 60715, materiaal: Staal, verzinkt, standaardprofiel, kleur: zilverkleurig

## UDK 3 - Aansluitklem

2775375

<https://www.phoenixcontact.com/nl/producten/2775375>



## NS 35/ 7,5 CU UNPERF 2000MM-VPE 10 - Montagerail, ongeboord

0801762

<https://www.phoenixcontact.com/nl/producten/0801762>



Montagerail, ongeboord, Verpakking met 10 stuks (20 m), volgens EN 60715, materiaal: Koper, zonder coating, standaardprofiel, kleur: koperkleurig

---

## NS 35/ 7,5 CAP - Eindkap

1206560

<https://www.phoenixcontact.com/nl/producten/1206560>

Montagerailafsluitstuk, voor montagerail NS 35/7,5



## UDK 3 - Aansluitklem

2775375

<https://www.phoenixcontact.com/nl/producten/2775375>



### NS 35/15 PERF 2000MM - Montagerail geboord

1201730

<https://www.phoenixcontact.com/nl/producten/1201730>



Montagerail geboord, Verpakking met 25 stuks (50 m), volgens EN 60715, materiaal: Staal, verzinkt, met dikke-film passivering, standaardprofiel, kleur: zilverkleurig

---

### NS 35/15 UNPERF 2000MM - Montagerail, ongeboord

1201714

<https://www.phoenixcontact.com/nl/producten/1201714>



Montagerail, ongeboord, Verpakking met 25 stuks (50 m), volgens EN 60715, materiaal: Staal, verzinkt, met dikke-film passivering, standaardprofiel, kleur: zilverkleurig



# UDK 3 - Aansluitklem

2775375

<https://www.phoenixcontact.com/nl/producten/2775375>



## NS 35/15 WH PERF 2000MM - Montagerail geboord

0806602

<https://www.phoenixcontact.com/nl/producten/0806602>



Montagerail geboord, Verpakking met 25 stuks (50 m), volgens EN 60715, materiaal: Staal, verzinkt, wit-gepassiveerd, standaardprofiel, kleur: wit

---

## NS 35/15 WH UNPERF 2000MM-VPE 10 - Montagerail, ongeboord

1204135

<https://www.phoenixcontact.com/nl/producten/1204135>



Montagerail, ongeboord, Verpakking met 10 stuks (20 m), volgens EN 60715, materiaal: Staal, verzinkt, wit-gepassiveerd, standaardprofiel, kleur: zilverkleurig

## UDK 3 - Aansluitklem

2775375

<https://www.phoenixcontact.com/nl/producten/2775375>



### NS 35/15 AL UNPERF 2000MM - Montagerail, ongeboord

1201756

<https://www.phoenixcontact.com/nl/producten/1201756>



Montagerail, ongeboord, volgens EN 60715, materiaal: Aluminium, zonder coating, standaardprofiel, kleur: zilverkleurig

---

### NS 35/15 ZN PERF 2000MM - Montagerail geboord

1206599

<https://www.phoenixcontact.com/nl/producten/1206599>



Montagerail geboord, Verpakking met 25 stuks (50 m), volgens EN 60715, materiaal: Staal, verzinkt, standaardprofiel, kleur: zilverkleurig

## UDK 3 - Aansluitklem

2775375

<https://www.phoenixcontact.com/nl/producten/2775375>



### NS 35/15 ZN UNPERF 2000MM - Montagerail, ongeboord

1206586

<https://www.phoenixcontact.com/nl/producten/1206586>



Montagerail, ongeboord, Verpakking met 25 stuks (50 m), volgens EN 60715, materiaal: Staal, verzinkt, standaardprofiel, kleur: zilverkleurig

---

### NS 35/15 CU UNPERF 2000MM-VPE 10 - Montagerail, ongeboord

1201895

<https://www.phoenixcontact.com/nl/producten/1201895>



Montagerail, ongeboord, Verpakking met 10 stuks (20 m), volgens EN 60715, materiaal: Koper, zonder coating, standaardprofiel, kleur: koperkleurig

## UDK 3 - Aansluitklem

2775375

<https://www.phoenixcontact.com/nl/producten/2775375>



## NS 35/15 CAP - Eindkap

1206573

<https://www.phoenixcontact.com/nl/producten/1206573>

Montagerailafsluitstuk, voor montagerail NS 35/15



---

## NS 35/15-2,3 UNPERF 2000MM-VPE 10 - Montagerail, ongeboord

1201798

<https://www.phoenixcontact.com/nl/producten/1201798>



Montagerail, ongeboord, Verpakking met 10 stuks (20 m), volgens EN 60715, materiaal: Staal, verzinkt, met dikke-film passivering, standaardprofiel 2,3 mm, kleur: zilverkleurig

# UDK 3 - Aansluitklem

2775375

<https://www.phoenixcontact.com/nl/producten/2775375>



## ZB 5 :UNBEDRUCKT - Zackband

1050004

<https://www.phoenixcontact.com/nl/producten/1050004>



Zackband, stroken, wit, niet gecodeerd, codeerbaar met: PLOTMARK, CMS-P1-PLOTTER, montage techniek: vergrendelen, voor klemmen met een breedte van: 5,2 mm, schrijfvlak: 5,1 x 10,5 mm, Aantal afzonderlijke schildjes : 10

---

## ZB 5 CUS - Zackband

0824962

<https://www.phoenixcontact.com/nl/producten/0824962>



Zackband, bestelbaar: per strook, wit, gecodeerd volgens klantspecificaties, montage techniek: vergrendelen in hoge coderingsuitsparing, voor klemmen met een breedte van: 5,2 mm, schrijfvlak: 5,15 x 10,5 mm, Aantal afzonderlijke schildjes : 10

## UDK 3 - Aansluitklem

2775375

<https://www.phoenixcontact.com/nl/producten/2775375>



### ZB 5,LGS:FORTL.ZAHLEN - Zackband

1050017

<https://www.phoenixcontact.com/nl/producten/1050017>



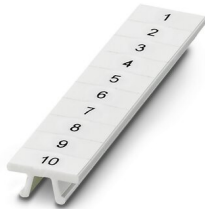
Zackband, stroken, wit, gecodeerd, horizontaal bedrukt: oplopende getallen 1 ... 10, 11 ...20 enz. tot 491 ...500, montagetechniek: vergrendelen, voor klemmen met een breedte van: 5,2 mm, schrijfvlak: 5,15 x 10,5 mm, Aantal afzonderlijke schildjes : 10

---

### ZB 5,QR:FORTL.ZAHLEN - Zackband

1050020

<https://www.phoenixcontact.com/nl/producten/1050020>



Zackband, wit, verticaal bedrukt: oplopende getallen 1 ...10, 11 ...20 enz. tot 491 ...500, montagetechniek: vergrendelen, voor klemmen met een breedte van: 5,2 mm, schrijfvlak: 5,15 x 10,5 mm

## UDK 3 - Aansluitklem

2775375

<https://www.phoenixcontact.com/nl/producten/2775375>



### ZB 5,LGS:GLEICHE ZAHLEN - Zackband

1050033

<https://www.phoenixcontact.com/nl/producten/1050033>



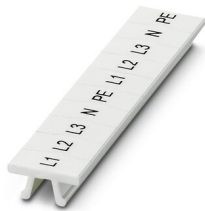
Zackband, stroken, wit, gecodeerd, codeerbaar met: CMS-P1-PLOTTER, horizontaal bedrukt: gelijke getallen 1 of 2 enz. tot 100, montagetechniek: vergrendelen, voor klemmen met een breedte van: 5,2 mm, schrijfvlak: 5,15 x 10,5 mm, Aantal afzonderlijke schildjes : 10

---

### ZB 5,LGS:L1-N,PE - Zackband

1050415

<https://www.phoenixcontact.com/nl/producten/1050415>



Zackband, stroken, wit, gecodeerd, horizontaal: L1, L2, L3, N, PE, L1, L2, L3, N, PE, montagetechniek: vergrendelen, voor klemmen met een breedte van: 5,2 mm, schrijfvlak: 5,15 x 10,5 mm, Aantal afzonderlijke schildjes : 10

## UDK 3 - Aansluitklem

2775375

<https://www.phoenixcontact.com/nl/producten/2775375>



### UC-TM 5 - Codering voor klemmen

0818108

<https://www.phoenixcontact.com/nl/producten/0818108>



Codering voor klemmen, mat, wit, niet gecodeerd, codeerbaar met: BLUEMARK ID COLOR, BLUEMARK ID, BLUEMARK CLED, PLOTMARK, CMS-P1-PLOTTER, montagetechniek: vergrendelen, voor klemmen met een breedte van: 5,2 mm, schrijfvlak: 4,6 x 10,5 mm, Aantal afzonderlijke schildjes : 96

---

### UC-TM 5 CUS - Codering voor klemmen

0824581

<https://www.phoenixcontact.com/nl/producten/0824581>



Codering voor klemmen, bestelbaar: als mat, wit, gecodeerd volgens klantspecificaties, montagetechniek: vergrendelen in hoge coderingsuitsparing, voor klemmen met een breedte van: 5,2 mm, schrijfvlak: 10,5 x 4,6 mm, Aantal afzonderlijke schildjes : 96



## UDK 3 - Aansluitklem

2775375

<https://www.phoenixcontact.com/nl/producten/2775375>



### UCT-TM 5 - Codering voor klemmen

0828734

<https://www.phoenixcontact.com/nl/producten/0828734>



Codering voor klemmen, mat, wit, niet gecodeerd, codeerbaar met: TOPMARK NEO, TOPMARK LASER, BLUEMARK ID COLOR, BLUEMARK ID, BLUEMARK CLED, THERMOMARK PRIME, THERMOMARK CARD 2.0, THERMOMARK CARD, montagetechniek: vergrendelen, voor klemmen met een breedte van: 5,2 mm, schrijfvlak: 4,6 x 10,5 mm, Aantal afzonderlijke schildjes : 72

---

### UCT-TM 5 CUS - Codering voor klemmen

0829595

<https://www.phoenixcontact.com/nl/producten/0829595>



Codering voor klemmen, bestelbaar: als mat, wit, gecodeerd volgens klantspecificaties, montagetechniek: vergrendelen in hoge coderingsuitsparing, voor klemmen met een breedte van: 5,2 mm, schrijfvlak: 4,6 x 10,5 mm, Aantal afzonderlijke schildjes : 72

## UDK 3 - Aansluitklem

2775375

<https://www.phoenixcontact.com/nl/producten/2775375>



### GBS 5-25X12 - Groepencoderingsschildje voor klemmencodering

0810588

<https://www.phoenixcontact.com/nl/producten/0810588>



Groepencoderingsschildje, inklikbaar in het midden van de klem voor schroef-, veerdruk- en snelaansluitklemmen, codeerbaar met een etiket 25 x 12 of handmatig met de B-STIFT, in het voetelement met ZB 5

---

### GBS 5-25X5 - Groepencoderingsschildje voor klemmencodering

0829126

<https://www.phoenixcontact.com/nl/producten/0829126>



Groepencoderingsschildje, inklikbaar in het midden van de klem voor schroef-, veerdruk-, Push-in- en snelaansluitklemmen, codeerbaar met een etiket 24 x 4 of handmatig met de B-STIFT, in het voetelement met ZB 5

## UDK 3 - Aansluitklem

2775375

<https://www.phoenixcontact.com/nl/producten/2775375>



## STP 5-2-ZB - Schildjesadapters

3037643

<https://www.phoenixcontact.com/nl/producten/3037643>



Schildjesadapters, Inklikbaar in de veerdrukklemmen ST 2,5, codeerbaar met UC-TM 5, UC-TMF 5, UCT-TM 5, UCT-TMF 5, ZB 5 of ZBF 5, grijs, niet gecodeerd, montagetechniek: vergrendelen

---

## CLIPFIX 35 - Eindsteun

3022218

<https://www.phoenixcontact.com/nl/producten/3022218>



Snelmontage-eindsteun, voor montagerail NS 35/7,5 of NS 35/15, met coderingsmogelijkheid, breedte: 9,5 mm, kleur: grijs

## UDK 3 - Aansluitklem

2775375

<https://www.phoenixcontact.com/nl/producten/2775375>



## CLIPFIX 35-5 - Eindsteun

3022276

<https://www.phoenixcontact.com/nl/producten/3022276>



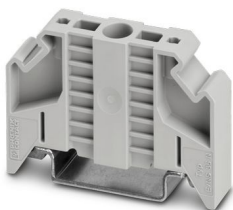
Snelmontage-eindsteun, voor montagerail NS 35/7,5 of NS 35/15, met coderingsmogelijkheid en parkeermogelijkheid voor FBS...5, FBS...6, KSS 5, KSS 6, breedte: 5,15 mm, kleur: grijs

---

## E/NS 35 N - Eindsteun

0800886

<https://www.phoenixcontact.com/nl/producten/0800886>



Eindsteun, dikte: 9,5 mm, kleur: grijs

## UDK 3 - Aansluitklem

2775375

<https://www.phoenixcontact.com/nl/producten/2775375>



## PSBJ 3/13/4 - Teststekkerbus

0201304

<https://www.phoenixcontact.com/nl/producten/0201304>



Teststekkerbus, aantal polen: 1, kleur: zilverkleurig

---

## PSB 3/10/4 - Teststekkerbus

0601292

<https://www.phoenixcontact.com/nl/producten/0601292>



Teststekkerbus, aantal polen: 1, kleur: zilverkleurig

## UDK 3 - Aansluitklem

2775375

<https://www.phoenixcontact.com/nl/producten/2775375>



### E/UK - Eindsteun

1201442

<https://www.phoenixcontact.com/nl/producten/1201442>



Eindsteun, montage op montagerail NS 32 of NS 35, materiaal: PA, kleur: grijs

---

### E/UK 1 - Eindsteun

1201413

<https://www.phoenixcontact.com/nl/producten/1201413>



Eindsteun, als eindondersteuning van twee-etage- en drie-etageklemmen, dikte: 10 mm, kleur: grijs

## UDK 3 - Aansluitklem

2775375

<https://www.phoenixcontact.com/nl/producten/2775375>



## D-UDK 4 - Afsluitplaat

2775113

<https://www.phoenixcontact.com/nl/producten/2775113>

Afsluitplaat , breedte: 1,5 mm, Hoogte: 63,5 mm, kleur: grijs



---

## SF-THEX 6-200 - Schroevendraaier

1212642

<https://www.phoenixcontact.com/nl/producten/1212642>

Schroevendraaier met T-greep, voor binnenzeskantschroeven, zeskant (met afkanting), grootte: hex 6 x 200 mm, ergonomisch gevormde greep, mat verchromd



# UDK 3 - Aansluitklem

2775375

<https://www.phoenixcontact.com/nl/producten/2775375>



## SF-SL 0,6X3,5-100 S-VDE - Schroevendraaier

1212587

<https://www.phoenixcontact.com/nl/producten/1212587>



Bedieningsgereedschap voor ST-klemmen, VDE-geïsoleerd, met slanke in het lemmer geïntegreerde isolatie, ook geschikt als sleufkopschroevendraaier, grootte: 0,6 x 3,5 x 100 mm, 2-componentengreep, voor extra grip

---

Phoenix Contact 2023 © - Alle rechten voorbehouden  
<https://www.phoenixcontact.com>

PHOENIX CONTACT B.V.  
Hengelder 56 6902 PA Zevenaar  
Postbus 246 6900 AE Zevenaar  
(0316) 59 17 20  
[sales@phoenixcontact.nl](mailto:sales@phoenixcontact.nl)