

UK 35 - Aansluitklem

3008012

<https://www.phoenixcontact.com/nl/producten/3008012>



Let erop dat de in dit pdf-document weergegeven gegevens uit onze online catalogus zijn gegenereerd. De volledige gegevens treft u aan in de gebruikersdocumentatie. Onze Algemene gebruiksvoorwaarden voor downloads zijn van kracht.



Aansluitklem, nominale spanning: 1000 V, nominale stroom: 125 A, aantal aansluitingen: 2, aansluitmethode: schroefaansluiting, doorsnede: 0,75 mm² - 50 mm², montagetechniek: NS 35/7,5, NS 35/15, NS 32, kleur: grijs

Uw voordelen

- De royale aansluitruimte maakt het aansluiten van massieve en soepele aders zonder adereindhulzen mogelijk, ook buiten de nominale doorsnede
- De compacte bouwvorm biedt behalve ruimtebesparing ook een comfortabele aansluiting in de kleinste ruimten
- Optimale schroevendraaiergeleiding dankzij gesloten schroefschachten

Commerciële gegevens

Artikelnummer	3008012
Verpakkingseenheid	50 Stuks
Minimale bestelhoeveelheid	1 Stuks
Verkoopcode	BE1211
Productcode	BE1211
Cataloguspagina	Pagina 213 (CL-2005)
GTIN	4017918091552
Gewicht per stuk (inclusief verpakking)	57,6 g
Gewicht per stuk (exclusief verpakking)	55,656 g
Douanetariefnummer	85369010
Land van herkomst	DE

Technische gegevens

Artikeleigenschappen

Producttype	Aansluitklem
Aantal Aansluitingen	2
Aantal rijen	1
potentialen	1

Isolatie-eigenschappen

Overspanningscategorie	III
vervuilingsgraad	3

Elektrische eigenschappen

test-stootspanning	8 kV
Maximale vermogensdissipatie tijdens nominaal bedrijf	4,06 W

aansluitgegevens

Aantal aansluitingen per etage	2
nominale doorsnede	35 mm ²
nominale doorsnede AWG	2

etage 1 boven 1 onder 1

schroefdraad	M6
Aanhaalmoment	3,2 ... 3,7 Nm
Striplengte	16 mm
teststift	B9
aansluiting overeenkomstig norm	IEC 60947-7-1
Aderdoorsnede massief	0,75 mm ² ... 50 mm ²
Aderdoorsnede AWG	18 ... 2 (omgezet naar IEC)
Adersdoorsnede soepel	0,75 mm ² ... 35 mm ²
aderdoorsnede soepel [AWG]	18 ... 2 (omgezet naar IEC)
Aderdoorsnede soepel (adereindhuls zonder kunststofhuls)	0,75 mm ² ... 35 mm ²
Aderdoorsnede soepel (adereindhuls met kunststofhuls)	0,75 mm ² ... 35 mm ²
2 massieve aders met dezelfde doorsnede	0,75 mm ² ... 16 mm ²
2 soepele aders met dezelfde doorsnede	0,75 mm ² ... 10 mm ²
2 aders met dezelfde doorsnede flexibel met adereindhuls zonder kunststofhuls	0,75 mm ² ... 10 mm ²
2 aders met dezelfde doorsnede flexibel met TWIN-adereindhuls met kunststofhuls	0,75 mm ² ... 6 mm ²
Nominale stroom	125 A
belastingsstroom maximaal	150 A (bij een adersdoorsnede van 50 mm ²)
nominale spanning	1000 V

Ex-gegevens

UK 35 - Aansluitklem



3008012

<https://www.phoenixcontact.com/nl/producten/3008012>

Nominale gegevens (ATEX/IECEX)

Codering	⊕ II 2 GD Ex eb IIC Gb
Toepassingstemperatuurbereik	-60 °C ... 110 °C
Ex-gecertificeerde toebehoren	3008096 TP-UK 35 1205079 SZS 1,0X6,5 VDE 1201442 E/UK
overzicht bruggen	vaste brug / FBI 2-15 / 0201333 vaste brug / FBI 3-15 / 0201278
bruggegevens	118,5 A / 35 mm ²
overzicht bruggen	Inlegbrug / EB 2-15 K/UK 35 / 0205119 Inlegbrug / EB 10-15 / 0205135
bruggegevens	105,5 A / 35 mm ²
overzicht bruggen	kettingbrug / KBI- 15 / 0205203
bruggegevens	116 A / 35 mm ²
temperatuurverhoging Ex	40 K (130,5 A / 35 mm ²)
Nominale spanning	690 V
Bij overbrugging met inlegbrug	690 V
bij overbrugging met brug	690 V
Nominale isolatiespanning	630 V
uitgang	(permanent)

etage Ex Algemeen

Nominale stroom	118,5 A
belastingsstroom maximaal	147 A
overgangswaarde	0,08 mΩ

aansluitgegevens Ex Algemeen

Aandraaimomentbereik	3,2 Nm ... 3,7 Nm
nominale doorsnede	35 mm ²
nominale doorsnede AWG	2
Aansluitvermogen vast	0,75 mm ² ... 50 mm ²
aansluitvermogen AWG	18 ... 1/0
Aansluitvermogen flexibel	0,75 mm ² ... 35 mm ²
aansluitvermogen AWG	18 ... 2
2 massieve aders met dezelfde doorsnede	0,75 mm ² ... 16 mm ²
2 aders met dezelfde doorsnede AWG massief	18 ... 6
2 soepele aders met dezelfde doorsnede	0,75 mm ² ... 10 mm ²
2 aders met dezelfde doorsnede AWG flexibel	18 ... 8

Afmetingen

Breedte	15,1 mm
Hoogte	50 mm
Diepte op NS 32	67 mm
Diepte op NS 35/7,5	62 mm

UK 35 - Aansluitklem



3008012

<https://www.phoenixcontact.com/nl/producten/3008012>

Diepte op NS 35/15	69,5 mm
--------------------	---------

Materiaal

kleur	grijs
Brandbaarheidsklasse volgens UL 94	V0
isolatiemateriaalgroep	I
Isolatiemateriaal	PA
statische kunststoftoepassing in koude	-60 °C
Temperatuur Index isolatiemateriaal (DIN EN 60216-1 (VDE 0304-21))	125 °C
Relatieve Temperatuur Index isolatiemateriaal (Elec., UL 746 B)	130 °C
Brandbeveiliging voor railvoertuigen (DIN EN 45545-2) R22	HL 1 - HL 3
Brandbeveiliging voor railvoertuigen (DIN EN 45545-2) R23	HL 1 - HL 3
Brandbeveiliging voor railvoertuigen (DIN EN 45545-2) R24	HL 1 - HL 3
Brandbeveiliging voor railvoertuigen (DIN EN 45545-2) R26	HL 1 - HL 3
kalorimetrische warmteafgifte NFPA 130 (ASTM E 1354)	27,5 MJ/kg
ontvlambaarheid oppervlakte NFPA 130 (ASTM E 162)	doorstaan
specifieke optische rookgasdichtheid NFPA 130 (ASTM E 662)	doorstaan
rookgastoxiciteit NFPA 130 (SMP 800C)	doorstaan

Elektrische tests

Stootspanningstest

Testspanning gewenste waarde	9,8 kV
resultaat	Test doorstaan

Opwarmingstest

eis m.b.t. verwarmingstest	Temperatuurverhoging \leq 45 K
resultaat	Test doorstaan
Kortsluitstroomvastheid 35 mm ²	4,2 kA
Kortsluitstroomvastheid 50 mm ²	6 kA
resultaat	Test doorstaan

bedrijfsfrequente spanningsvastheid

Testspanning gewenste waarde	2,2 kV
resultaat	Test doorstaan

Mechanische eigenschappen

Mechanische gegevens

open zijwand	Nee
--------------	-----

Mechanische tests

Mechanische bestendigheid

resultaat	Test doorstaan
-----------	----------------

bevestiging op de houder

UK 35 - Aansluitklem



3008012

<https://www.phoenixcontact.com/nl/producten/3008012>

Montagerail/bevestigingsplaats	NS 32/NS 35
gewenste waarde testvermogen	10 N
resultaat	Test doorstaan

testen op beschadiging en losraken van de ader

rotatiesnelheid	10 U/min
toeren	135
aderdoorsnede/gewicht	0,75 mm ² / 0,4 kg
	35 mm ² /6,8 kg
	50 mm ² / 9,5 kg
resultaat	Test doorstaan

Omgevings- en levensduuromstandigheden

Naaldvlamtest

inwerkingsduur	30 s
resultaat	Test doorstaan

Omgevingsomstandigheden

Omgevingstemperatuur (opslag/transport)	-25 °C ... 60 °C (voor korte tijd, niet langer dan 24 h, -60 °C tot +70 °C)
omgevingstemperatuur (montage)	-5 °C ... 70 °C
omgevingstemperatuur (bediening)	-5 °C ... 70 °C
toelaatbare luchtvochtigheid (opslag/transport)	30 % ... 70 %

Normen en bepalingen

aansluiting overeenkomstig norm	IEC 60947-7-1
---------------------------------	---------------

Montage

montagetechniek	NS 35/7,5
	NS 35/15
	NS 32

UK 35 - Aansluitklem

3008012

<https://www.phoenixcontact.com/nl/producten/3008012>



Tekeningen

schakelschema



Toelatingen

To download certificates, visit the product detail page: <https://www.phoenixcontact.com/nl/producten/3008012>

DNV				
Toelatings-ID: TAE00001CT				

CSA				
Toelatings-ID: 13631				
	Nominale spanning U_N	Nominale stroom I_N	Doorsnede AWG	Doorsnede mm^2
gebruiksgroep B				
	600 V	150 A	18 - 1/0	-
gebruiksgroep C				
	600 V	150 A	18 - 1/0	-
Met ATP	1000 V	150 A	18 - 1/0	-

IECEE CB Scheme				
Toelatings-ID: NL-26111				
	Nominale spanning U_N	Nominale stroom I_N	Doorsnede AWG	Doorsnede mm^2
	1000 V	-	-	- 35

cULus Recognized				
Toelatings-ID: E60425				
	Nominale spanning U_N	Nominale stroom I_N	Doorsnede AWG	Doorsnede mm^2
gebruiksgroep B				
	600 V	150 A	18 - 1/0	-
gebruiksgroep C				
	600 V	150 A	18 - 1/0	-
gebruiksgroep F				
	1000 V	150 A	18 - 1/0	-

KEMA-KEUR				
Toelatings-ID: 71-119836				
	Nominale spanning U_N	Nominale stroom I_N	Doorsnede AWG	Doorsnede mm^2
	1000 V	-	-	0,75 - 35

KR				
Toelatings-ID: HMB17372-EL001				

ClassNK NK				
-------------------	--	--	--	--

UK 35 - Aansluitklem



3008012

<https://www.phoenixcontact.com/nl/producten/3008012>

Toelatings-ID: 09 ME 141



RS

Toelatings-ID: 22.44.01.00083.250



ATEX

Toelatings-ID: KEMA98ATEX1786U



cUL Recognized

Toelatings-ID: E192998

	Nominale spanning U_N	Nominale stroom I_N	Doorsnede AWG	Doorsnede mm^2
	600 V	150 A	18 - 1/0	-



EAC Ex

Toelatings-ID: RU C-DE.HA91.B.00066



GL

Toelatings-ID: 98876-96 HH

	Nominale spanning U_N	Nominale stroom I_N	Doorsnede AWG	Doorsnede mm^2
EEx e II-deelcertificaat	690 V	118,5 A	-	- 35



IECEx

Toelatings-ID: IECEx KEM 06.0029U



UL Recognized

Toelatings-ID: E192998

	Nominale spanning U_N	Nominale stroom I_N	Doorsnede AWG	Doorsnede mm^2
	600 V	150 A	18 - 1/0	-



CCC

Toelatings-ID: 2020322313000623



DNV GL-EX

Toelatings-ID: TAE00003K6

	Nominale spanning U_N	Nominale stroom I_N	Doorsnede AWG	Doorsnede mm^2
EEx e II-deelcertificaat	440 V	32 A	-	- 2,5

UK 35 - Aansluitklem

3008012

<https://www.phoenixcontact.com/nl/producten/3008012>



cULus Recognized

UK 35 - Aansluitklem



3008012

<https://www.phoenixcontact.com/nl/producten/3008012>

Classificaties

ECLASS

ECLASS-11.0	27141120
ECLASS-13.0	27250101

ETIM

ETIM 8.0	EC000897
----------	----------

UNSPSC

UNSPSC 21.0	39121400
-------------	----------

UK 35 - Aansluitklem

3008012

<https://www.phoenixcontact.com/nl/producten/3008012>



Environmental product compliance

China RoHS	Periode voor reglementair gebruik: onbegrensd = EFUP-e
	Gevaarlijke stoffen boven de drempelwaarden

UK 35 - Aansluitklem

3008012

<https://www.phoenixcontact.com/nl/producten/3008012>



Toebehoren

i Aanwijzing: het gebruik van enkele van de onderstaande toebehorendelen kan dit product beperken.

FBI 2-15 - Vaste brug

0201333

<https://www.phoenixcontact.com/nl/producten/0201333>



Vaste brug, rastermaat: 15 mm, aantal polen: 2, kleur: zilverkleurig

i max. stroombelastbaarheid: 125 A

FBI 3-15 - Vaste brug

0201278

<https://www.phoenixcontact.com/nl/producten/0201278>



Vaste brug, rastermaat: 15 mm, aantal polen: 3, kleur: zilverkleurig

i max. stroombelastbaarheid: 125 A

UK 35 - Aansluitklem

3008012

<https://www.phoenixcontact.com/nl/producten/3008012>



FBI 5-15 - Vaste brug

0711302

<https://www.phoenixcontact.com/nl/producten/0711302>



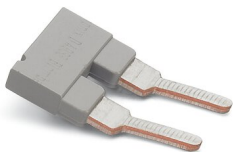
Vaste brug, rastermaat: 15 mm, aantal polen: 5, kleur: zilverkleurig

 max. stroombelastbaarheid: 125 A

EB 2-15 - Inlegbrug

0203166

<https://www.phoenixcontact.com/nl/producten/0203166>



Inlegbrug, rastermaat: 15,25 mm, aantal polen: 2, kleur: grijs

 max. stroombelastbaarheid: 76 A

UK 35 - Aansluitklem

3008012

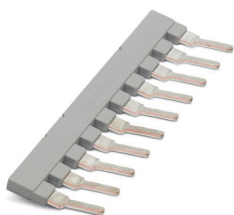
<https://www.phoenixcontact.com/nl/producten/3008012>



EB 10-15 - Inlegbrug

0205135

<https://www.phoenixcontact.com/nl/producten/0205135>



Inlegbrug, rastermaat: 15,25 mm, aantal polen: 10, kleur: grijs

 max. stroombelastbaarheid: 76 A

EB 2-15 K/UK 35 - Inlegbrug

0205119

<https://www.phoenixcontact.com/nl/producten/0205119>



Inlegbrug, rastermaat: 15 mm, aantal polen: 2, kleur: grijs

 max. stroombelastbaarheid: 76 A

UK 35 - Aansluitklem

3008012

<https://www.phoenixcontact.com/nl/producten/3008012>



EB 3-15 K/UK 35 - Inlegbrug

0205106

<https://www.phoenixcontact.com/nl/producten/0205106>

Inlegbrug, rastermaat: 15 mm, aantal polen: 3, kleur: grijs



 max. stroombelastbaarheid: 76 A

EB 10-15 K/UK 35 - Inlegbrug

0205096

<https://www.phoenixcontact.com/nl/producten/0205096>

Inlegbrug, rastermaat: 15 mm, aantal polen: 10, kleur: grijs



 max. stroombelastbaarheid: 76 A

UK 35 - Aansluitklem

3008012

<https://www.phoenixcontact.com/nl/producten/3008012>



SBH 2-15 - Schakelbare brug

0205232

<https://www.phoenixcontact.com/nl/producten/0205232>



Schakelbare brug, rastermaat: 15 mm, aantal polen: 2, kleur: zilverkleurig

 max. stroombelastbaarheid: 120 A

WS 5-15 - Waarschuwingsschildje

1004445

<https://www.phoenixcontact.com/nl/producten/1004445>

Waarschuwingsschildje, Plaat, oranje, gecodeerd: bliksemschicht en waarschuwing in het Engels, montagetechniek: insteken, voor klemmen met een breedte van: 15 mm, diameter: 0 mm



UK 35 - Aansluitklem

3008012

<https://www.phoenixcontact.com/nl/producten/3008012>



WS 4-15 - Waarschuwingsschildje

1004241

<https://www.phoenixcontact.com/nl/producten/1004241>

Waarschuwingsschildje, Plaat, oranje, gecodeerd: bliksemschicht en waarschuwing in het Engels, montage techniek: insteken, voor klemmen met een breedte van: 15 mm, diameter: 0 mm



STL 35/10 - Trapbrug

0204084

<https://www.phoenixcontact.com/nl/producten/0204084>

Trapbrug, aantal polen: 2, kleur: zilverkleurig



UK 35 - Aansluitklem

3008012

<https://www.phoenixcontact.com/nl/producten/3008012>



STL 35/ 5 - Trapbrug

0204107

<https://www.phoenixcontact.com/nl/producten/0204107>



Trapbrug, rastermaat: 5 mm, aantal polen: 2, kleur: zilverkleurig

STL 35/16 - Trapbrug

0204097

<https://www.phoenixcontact.com/nl/producten/0204097>



Trapbrug, aantal polen: 2, kleur: zilverkleurig

UK 35 - Aansluitklem

3008012

<https://www.phoenixcontact.com/nl/producten/3008012>



TS-K - Scheidingsplaat

1302215

<https://www.phoenixcontact.com/nl/producten/1302215>



Scheidingsplaat, breedte: 0,5 mm, Hoogte: 22 mm, kleur: grijs

TP-UK 35 - Scheidingsplaat

3008096

<https://www.phoenixcontact.com/nl/producten/3008096>



Scheidingsplaat, breedte: 7,5 mm, Hoogte: 50 mm, kleur: grijs

UK 35 - Aansluitklem

3008012

<https://www.phoenixcontact.com/nl/producten/3008012>



NS 32 PERF 2000MM-VPE 10 - Montagerail geboord

1201002

<https://www.phoenixcontact.com/nl/producten/1201002>



Montagerail geboord, Verpakking met 10 stuks (20 m), volgens EN 60715, materiaal: Staal, verzinkt, met dikke-film passivering, G-profiel, kleur: zilver

NS 32 UNPERF 2000MM-VPE 10 - Montagerail, ongeboord

1201015

<https://www.phoenixcontact.com/nl/producten/1201015>



Montagerail, ongeboord, Verpakking met 10 stuks (20 m), volgens EN 60715, materiaal: Staal, verzinkt, met dikke-film passivering, G-profiel, kleur: zilverkleurig

UK 35 - Aansluitklem

3008012

<https://www.phoenixcontact.com/nl/producten/3008012>



NS 35/ 7,5 PERF 2000MM - Montagerail geboord

0801733

<https://www.phoenixcontact.com/nl/producten/0801733>



Montagerail geboord, Verpakking met 25 stuks (50 m), volgens EN 60715, materiaal: Staal, verzinkt, met dikke-film passivering, standaardprofiel, kleur: zilver

NS 35/ 7,5 UNPERF 2000MM - Montagerail, ongeboord

0801681

<https://www.phoenixcontact.com/nl/producten/0801681>



Montagerail, ongeboord, Verpakking met 25 stuks (50 m), volgens EN 60715, materiaal: Staal, verzinkt, met dikke-film passivering, standaardprofiel, kleur: zilverkleurig

UK 35 - Aansluitklem

3008012

<https://www.phoenixcontact.com/nl/producten/3008012>



NS 35/ 7,5 WH PERF 2000MM - Montagerail geboord

1204119

<https://www.phoenixcontact.com/nl/producten/1204119>



Montagerail geboord, Verpakking met 25 stuks (50 m), volgens EN 60715, materiaal: Staal, verzinkt, wit-gepassiveerd, standaardprofiel, kleur: zilverkleurig

NS 35/ 7,5 WH UNPERF 2000MM-VPE 10 - Montagerail, ongeboord

1204122

<https://www.phoenixcontact.com/nl/producten/1204122>



Montagerail, ongeboord, Verpakking met 10 stuks (20 m), volgens EN 60715, materiaal: Staal, verzinkt, wit-gepassiveerd, standaardprofiel, kleur: zilverkleurig

UK 35 - Aansluitklem

3008012

<https://www.phoenixcontact.com/nl/producten/3008012>



NS 35/ 7,5 AL UNPERF 2000MM - Montagerail, ongeboord

0801704

<https://www.phoenixcontact.com/nl/producten/0801704>



Montagerail, ongeboord, Verpakking met 25 stuks (50 m), volgens EN 60715, materiaal: Aluminium, zonder coating, standaardprofiel, kleur: zilverkleurig

NS 35/ 7,5 ZN PERF 2000MM - Montagerail geboord

1206421

<https://www.phoenixcontact.com/nl/producten/1206421>



Montagerail geboord, Verpakking met 25 stuks (50 m), volgens EN 60715, materiaal: Staal, verzinkt, standaardprofiel, kleur: zilverkleurig

UK 35 - Aansluitklem

3008012

<https://www.phoenixcontact.com/nl/producten/3008012>



NS 35/ 7,5 ZN UNPERF 2000MM - Montagerail, ongeboord

1206434

<https://www.phoenixcontact.com/nl/producten/1206434>



Montagerail, ongeboord, Verpakking met 25 stuks (50 m), volgens EN 60715, materiaal: Staal, verzinkt, standaardprofiel, kleur: zilverkleurig

NS 35/ 7,5 CU UNPERF 2000MM-VPE 10 - Montagerail, ongeboord

0801762

<https://www.phoenixcontact.com/nl/producten/0801762>



Montagerail, ongeboord, Verpakking met 10 stuks (20 m), volgens EN 60715, materiaal: Koper, zonder coating, standaardprofiel, kleur: koperkleurig

UK 35 - Aansluitklem

3008012

<https://www.phoenixcontact.com/nl/producten/3008012>



NS 35/ 7,5 CAP - Eindkap

1206560

<https://www.phoenixcontact.com/nl/producten/1206560>

Montagerailafsluitstuk, voor montagerail NS 35/7,5



NS 35/15 PERF 2000MM - Montagerail geboord

1201730

<https://www.phoenixcontact.com/nl/producten/1201730>



Montagerail geboord, Verpakking met 25 stuks (50 m), volgens EN 60715, materiaal: Staal, verzinkt, met dikke-film passivering, standaardprofiel, kleur: zilverkleurig

UK 35 - Aansluitklem

3008012

<https://www.phoenixcontact.com/nl/producten/3008012>



NS 35/15 UNPERF 2000MM - Montagerail, ongeboord

1201714

<https://www.phoenixcontact.com/nl/producten/1201714>



Montagerail, ongeboord, Verpakking met 25 stuks (50 m), volgens EN 60715, materiaal: Staal, verzinkt, met dikke-film passivering, standaardprofiel, kleur: zilverkleurig

NS 35/15 WH PERF 2000MM - Montagerail geboord

0806602

<https://www.phoenixcontact.com/nl/producten/0806602>



Montagerail geboord, Verpakking met 25 stuks (50 m), volgens EN 60715, materiaal: Staal, verzinkt, wit-gepassiveerd, standaardprofiel, kleur: wit

UK 35 - Aansluitklem

3008012

<https://www.phoenixcontact.com/nl/producten/3008012>



NS 35/15 WH UNPERF 2000MM-VPE 10 - Montagerail, ongeboord

1204135

<https://www.phoenixcontact.com/nl/producten/1204135>



Montagerail, ongeboord, Verpakking met 10 stuks (20 m), volgens EN 60715, materiaal: Staal, verzinkt, wit-gepassiveerd, standaardprofiel, kleur: zilverkleurig

NS 35/15 AL UNPERF 2000MM - Montagerail, ongeboord

1201756

<https://www.phoenixcontact.com/nl/producten/1201756>



Montagerail, ongeboord, volgens EN 60715, materiaal: Aluminium, zonder coating, standaardprofiel, kleur: zilverkleurig

UK 35 - Aansluitklem

3008012

<https://www.phoenixcontact.com/nl/producten/3008012>



NS 35/15 ZN PERF 2000MM - Montagerail geboord

1206599

<https://www.phoenixcontact.com/nl/producten/1206599>



Montagerail geboord, Verpakking met 25 stuks (50 m), volgens EN 60715, materiaal: Staal, verzinkt, standaardprofiel, kleur: zilverkleurig

NS 35/15 ZN UNPERF 2000MM - Montagerail, ongeboord

1206586

<https://www.phoenixcontact.com/nl/producten/1206586>



Montagerail, ongeboord, Verpakking met 25 stuks (50 m), volgens EN 60715, materiaal: Staal, verzinkt, standaardprofiel, kleur: zilverkleurig

UK 35 - Aansluitklem

3008012

<https://www.phoenixcontact.com/nl/producten/3008012>



NS 35/15 CU UNPERF 2000MM-VPE 10 - Montagerail, ongeboord

1201895

<https://www.phoenixcontact.com/nl/producten/1201895>



Montagerail, ongeboord, Verpakking met 10 stuks (20 m), volgens EN 60715, materiaal: Koper, zonder coating, standaardprofiel, kleur: koperkleurig

NS 35/15 CAP - Eindkap

1206573

<https://www.phoenixcontact.com/nl/producten/1206573>

Montagerailafsluitstuk, voor montagerail NS 35/15



UK 35 - Aansluitklem

3008012

<https://www.phoenixcontact.com/nl/producten/3008012>



NS 35/15-2,3 UNPERF 2000MM-VPE 10 - Montagerail, ongeboord

1201798

<https://www.phoenixcontact.com/nl/producten/1201798>

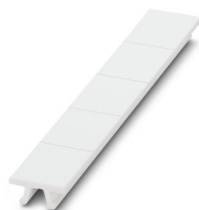


Montagerail, ongeboord, Verpakking met 10 stuks (20 m), volgens EN 60715, materiaal: Staal, verzinkt, met dikke-film passivering, standaardprofiel 2,3 mm, kleur: zilverkleurig

ZB 15:UNBEDRUCKT - Zackband

0811972

<https://www.phoenixcontact.com/nl/producten/0811972>



Zackband, stroken, wit, niet gecodeerd, codeerbaar met: PLOTMARK, CMS-P1-PLOTTER, montagetechniek: vergrendelen, voor klemmen met een breedte van: 15,2 mm, schrijflak: 10,5 x 15,1 mm, Aantal afzonderlijke schildjes : 5

UK 35 - Aansluitklem

3008012

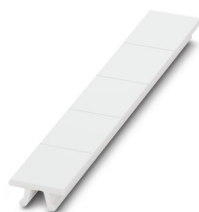
<https://www.phoenixcontact.com/nl/producten/3008012>



ZB 15 CUS - Zackband

0824945

<https://www.phoenixcontact.com/nl/producten/0824945>

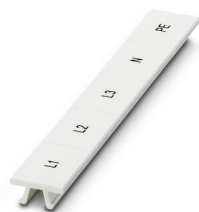


Zackband, bestelbaar: per strook, wit, gecodeerd volgens klantspecificaties, montage techniek: vergrendelen in hoge coderingsuitsparing, voor klemmen met een breedte van: 15,2 mm, schrijfvlak: 10,5 x 15,1 mm, Aantal afzonderlijke schildjes : 5

ZB 15,LGS:L1-N,PE - Zackband

0811998

<https://www.phoenixcontact.com/nl/producten/0811998>



Zackband, stroken, wit, gecodeerd, horizontaal bedrukt: L1, L2, L3, N, PE, montage techniek: vergrendelen, voor klemmen met een breedte van: 15,2 mm, schrijfvlak: 10,5 x 15,1 mm, Aantal afzonderlijke schildjes : 5

UK 35 - Aansluitklem

3008012

<https://www.phoenixcontact.com/nl/producten/3008012>



PS-MT - Teststeker

0311647

<https://www.phoenixcontact.com/nl/producten/0311647>



Teststeker, aantal polen: 1, kleur: zilver

PS-IH WH - Isolatiehuls

0311566

<https://www.phoenixcontact.com/nl/producten/0311566>



Isolatiehuls, aantal polen: 1, kleur: wit

UK 35 - Aansluitklem

3008012

<https://www.phoenixcontact.com/nl/producten/3008012>



PS-IH RD - Isolatiehuls

0311579

<https://www.phoenixcontact.com/nl/producten/0311579>



Isolatiehuls, aantal polen: 1, kleur: rood

PS-IH BU - Isolatiehuls

0311582

<https://www.phoenixcontact.com/nl/producten/0311582>



Isolatiehuls, aantal polen: 1, kleur: blauw

UK 35 - Aansluitklem

3008012

<https://www.phoenixcontact.com/nl/producten/3008012>

PS-IH YE - Isolatiehuls

0311595

<https://www.phoenixcontact.com/nl/producten/0311595>



Isolatiehuls, aantal polen: 1, kleur: geel

PS-IH GN - Isolatiehuls

0311605

<https://www.phoenixcontact.com/nl/producten/0311605>



Isolatiehuls, aantal polen: 1, kleur: groen

UK 35 - Aansluitklem

3008012

<https://www.phoenixcontact.com/nl/producten/3008012>



PS-IH GY - Isolatiehuls

0311621

<https://www.phoenixcontact.com/nl/producten/0311621>



Isolatiehuls, aantal polen: 1, kleur: grijs

PS-IH BK - Isolatiehuls

0311634

<https://www.phoenixcontact.com/nl/producten/0311634>



Isolatiehuls, aantal polen: 1, kleur: zwart

UK 35 - Aansluitklem

3008012

<https://www.phoenixcontact.com/nl/producten/3008012>



PS-IH VT - Isolatiehuls

0311618

<https://www.phoenixcontact.com/nl/producten/0311618>



Isolatiehuls, aantal polen: 1, kleur: paars

CLIPFIX 35 - Eindsteun

3022218

<https://www.phoenixcontact.com/nl/producten/3022218>



Snelmontage-eindsteun, voor montagerail NS 35/7,5 of NS 35/15, met coderingsmogelijkheid, breedte: 9,5 mm, kleur: grijs

UK 35 - Aansluitklem

3008012

<https://www.phoenixcontact.com/nl/producten/3008012>



CLIPFIX 35-5 - Eindsteun

3022276

<https://www.phoenixcontact.com/nl/producten/3022276>

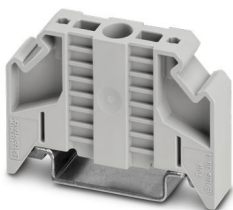


Snelmontage-eindsteun, voor montagerail NS 35/7,5 of NS 35/15, met coderingsmogelijkheid en parkeermogelijkheid voor FBS...5, FBS...6, KSS 5, KSS 6, breedte: 5,15 mm, kleur: grijs

E/NS 35 N - Eindsteun

0800886

<https://www.phoenixcontact.com/nl/producten/0800886>



Eindsteun, dikte: 9,5 mm, kleur: grijs

UK 35 - Aansluitklem

3008012

<https://www.phoenixcontact.com/nl/producten/3008012>



E/UK - Eindsteun

1201442

<https://www.phoenixcontact.com/nl/producten/1201442>



Eindsteun, montage op montagerail NS 32 of NS 35, materiaal: PA, kleur: grijs

E/UK 1 - Eindsteun

1201413

<https://www.phoenixcontact.com/nl/producten/1201413>



Eindsteun, als eindondersteuning van twee-etage- en drie-etageklemmen, dikte: 10 mm, kleur: grijs

UK 35 - Aansluitklem

3008012

<https://www.phoenixcontact.com/nl/producten/3008012>

PSB 6/5/6 - Teststekkerbus

0205290

<https://www.phoenixcontact.com/nl/producten/0205290>

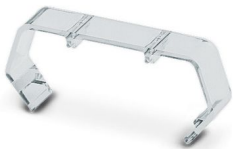


Teststekkerbus, aantal polen: 1, kleur: zilverkleurig

EA 11 - Afdekking

1024263

<https://www.phoenixcontact.com/nl/producten/1024263>



Afdekprofiel, voor het afdekken van één klem, opklikbaar, niet codeerbaar, kleur: transparant

UK 35 - Aansluitklem

3008012

<https://www.phoenixcontact.com/nl/producten/3008012>



SZS 1,0X6,5 VDE - Schroevendraaier

1205079

<https://www.phoenixcontact.com/nl/producten/1205079>



Schroevendraaier, sleufkop, VDE-geïsoleerd, afmetingen: 1,0 x 6,5 x 150 mm, 2-componentengreep, voor extra grip

Phoenix Contact 2023 © - Alle rechten voorbehouden

<https://www.phoenixcontact.com>

PHOENIX CONTACT B.V.

Hengelder 56 6902 PA Zevenaar

Postbus 246 6900 AE Zevenaar

(0316) 59 17 20

sales@phoenixcontact.nl