

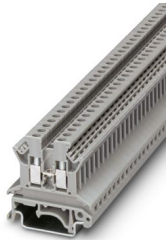
# UK 2,5 N - Aansluitklem

3003347

<https://www.phoenixcontact.com/nl/producten/3003347>



Let erop dat de in dit pdf-document weergegeven gegevens uit onze online catalogus zijn gegenereerd. De volledige gegevens treft u aan in de gebruikersdocumentatie. Onze Algemene gebruiksvoorwaarden voor downloads zijn van kracht



Aansluitklem, nominale spanning: 800 V, nominale stroom: 24 A, aantal aansluitingen: 2, aansluitmethode: schroefaansluiting, nominale aansluitdoorsnede: 2,5 mm<sup>2</sup>, doorsnede: 0,2 mm<sup>2</sup> - 4 mm<sup>2</sup>, montagetechniek: NS 35/7,5, NS 35/15, NS 32, kleur: grijs

## Uw voordelen

- Universele voet die geschikt is voor de montagerails NS 35... en NS 32...
- De serie universele schroefklemmen UK heeft typische kenmerken die doorslaggevend zijn voor de toepassing in de praktijk
- Potentiaalverdeling naar keuze via vaste bruggen in het midden van de klem of inlegbruggen in de aansluiting

## Commerciële gegevens

Artikelnummer	3003347
Verpakkingseenheid	50 Stuks
Minimale bestelhoeveelheid	50 Stuks
Verkoopcode	BE1211
Productcode	BE1211
GTIN	4017918099299
Gewicht per stuk (inclusief verpakking)	6,36 g
Gewicht per stuk (exclusief verpakking)	5,7 g
Douanetariefnummer	85369010
Land van herkomst	IN

## Technische gegevens

### Artikeleigenschappen

Producttype	Aansluitklem
Productfamilie	UK
Aantal Aansluitingen	2
Aantal rijen	1
potentialen	1

### Isolatie-eigenschappen

Overspanningscategorie	III
vervuilingsgraad	3

### Elektrische eigenschappen

test-stootspanning	8 kV
Maximale vermogensdissipatie tijdens nominaal bedrijf	0,77 W

### aansluitgegevens

Aantal aansluitingen per etage	2
nominale doorsnede	2,5 mm <sup>2</sup>
Aansluitmethode	schroefaansluiting
schroefdraad	M3
Aanhaalmoment	0,6 ... 0,8 Nm
Striplengte	7 mm
teststift	A3
aansluiting overeenkomstig norm	IEC 60947-7-1
Aderdoorsnede massief	0,2 mm <sup>2</sup> ... 4 mm <sup>2</sup>
Aderdoorsnede AWG	24 ... 12 (omgezet naar IEC)
Aderdoorsnede soepel	0,2 mm <sup>2</sup> ... 2,5 mm <sup>2</sup>
aderdoorsnede soepel [AWG]	24 ... 14 (omgezet naar IEC)
Aderdoorsnede soepel (adereindhuls zonder kunststofhuls)	0,25 mm <sup>2</sup> ... 2,5 mm <sup>2</sup>
Aderdoorsnede soepel (adereindhuls met kunststofhuls)	0,25 mm <sup>2</sup> ... 1,5 mm <sup>2</sup>
doorsnede met inlegbrug massief	2,5 mm <sup>2</sup>
doorsnede met inlegbrug soepel	2,5 mm <sup>2</sup>
2 massieve aders met dezelfde doorsnede	0,2 mm <sup>2</sup> ... 1 mm <sup>2</sup>
2 soepele aders met dezelfde doorsnede	0,2 mm <sup>2</sup> ... 1 mm <sup>2</sup>
2 aders met dezelfde doorsnede flexibel met adereindhuls zonder kunststofhuls	0,25 mm <sup>2</sup> ... 1 mm <sup>2</sup>
2 aders met dezelfde doorsnede flexibel met TWIN-adereindhuls met kunststofhuls	0,5 mm <sup>2</sup> ... 1,5 mm <sup>2</sup>
Nominale stroom	24 A
belastingsstroom maximaal	24 A (bij een adersnede van 2,5 mm <sup>2</sup> )
nominale spanning	800 V
nominale adersnede	2,5 mm <sup>2</sup>

## Afmetingen

Breedte	5,2 mm
breedte van de eindplaat	1,5 mm
Hoogte	42,5 mm
Diepte op NS 32	47 mm
Diepte op NS 35/7,5	42 mm
Diepte op NS 35/15	49,5 mm

## Materiaal

Kleur	grijs (RAL 7042)
Brandbaarheidsklasse volgens UL 94	V2
isolatiemateriaalgroep	I
Isolatiemateriaal	PA
statische kunststoftoepassing in koude	-40 °C
Relatieve Temperatuur Index isolatiemateriaal (Elec., UL 746 B)	125 °C

## Elektrische tests

### Stootspanningstest

Testspanning gewenste waarde	9,8 kV
resultaat	Test doorstaan

### Opwarmingstest

eis m.b.t. verwarmingstest	Temperatuurverhoging $\leq 45$ K
resultaat	Test doorstaan
Kortsluitstroomvastheid 2,5 mm <sup>2</sup>	0,3 kA
Kortsluitstroomvastheid 4 mm <sup>2</sup>	0,48 kA
resultaat	Test doorstaan

### bedrijfsfrequente spanningsvastheid

Testspanning gewenste waarde	2 kV
resultaat	Test doorstaan

## Mechanische eigenschappen

### Mechanische gegevens

open zijwand	Ja
--------------	----

## Mechanische tests

### Mechanische bestendigheid

resultaat	Test doorstaan
-----------	----------------

### bevestiging op de houder

Montagerail/bevestigingsplaats	NS 32/NS 35
gewenste waarde testvermogen	1 N
resultaat	Test doorstaan

## testen op beschadiging en losraken van de ader

rotatiesnelheid	10 U/min
toeren	135
aderdoorsnede/gewicht	0,2 mm <sup>2</sup> /0,2 kg
	2,5 mm <sup>2</sup> /0,7 kg
	4 mm <sup>2</sup> /0,9 kg
resultaat	Test doorstaan

## Omgevings- en levensduuromstandigheden

### Naaldvlamtest

inwerkingsduur	30 s
resultaat	Test doorstaan

### Omgevingsomstandigheden

omgevingstemperatuur (bedrijf)	-40 °C ... 110 °C (Bedrijfstemperatuurbereik incl. zelfopwarming, max. kortstondige bedrijfstemperatuur zie RTI Elec.)
Omgevingstemperatuur (opslag/transport)	-25 °C ... 60 °C (voor korte tijd, niet langer dan 24 h, -60 °C tot +70 °C)
omgevingstemperatuur (montage)	-5 °C ... 70 °C
omgevingstemperatuur (bediening)	-5 °C ... 70 °C
Toelaatbare luchtvochtigheid (bedrijf)	20 % ... 90 %
toelaatbare luchtvochtigheid (opslag/transport)	30 % ... 70 %

## Normen en bepalingen

aansluiting overeenkomstig norm	IEC 60947-7-1
---------------------------------	---------------

## Montage

montagetechniek	NS 35/7,5
	NS 35/15
	NS 32

# UK 2,5 N - Aansluitklem

3003347

<https://www.phoenixcontact.com/nl/producten/3003347>



## Tekeningen

schakelschema



# UK 2,5 N - Aansluitklem




3003347


<https://www.phoenixcontact.com/nl/producten/3003347>


## Toelatingen

To download certificates, visit the product detail page: <https://www.phoenixcontact.com/nl/producten/3003347>

 <b>CSA</b> Toelatings-ID: 13631				
	Nominale spanning $U_N$	Nominale stroom $I_N$	Doorsnede AWG	Doorsnede $\text{mm}^2$
keine				
	300 V	20 A	28 - 12	-

 <b>IECEE CB Scheme</b> Toelatings-ID: NL-83812				
	Nominale spanning $U_N$	Nominale stroom $I_N$	Doorsnede AWG	Doorsnede $\text{mm}^2$
keine				
	800 V	24 A	-	0,2 - 2,5

 <b>cULus Recognized</b> Toelatings-ID: E60425				
	Nominale spanning $U_N$	Nominale stroom $I_N$	Doorsnede AWG	Doorsnede $\text{mm}^2$
B				
	300 V	20 A	30 - 12	-
C				
	300 V	20 A	30 - 12	-
D				
	600 V	5 A	30 - 12	-

 <b>KEMA-KEUR</b> Toelatings-ID: 71-125614				
	Nominale spanning $U_N$	Nominale stroom $I_N$	Doorsnede AWG	Doorsnede $\text{mm}^2$
keine				
	800 V	24 A	-	0,2 - 2,5

 <b>BV</b> Toelatings-ID: 07774/E0 BV				
---	--	--	--	--

<b>DNV</b> Toelatings-ID: TAE00001CT				
---	--	--	--	--

 <b>cUL Recognized</b> Toelatings-ID: E192998				
---	--	--	--	--

# UK 2,5 N - Aansluitklem



3003347

<https://www.phoenixcontact.com/nl/producten/3003347>

	Nominale spanning $U_N$	Nominale stroom $I_N$	Doorsnede AWG	Doorsnede $\text{mm}^2$
keine				
	300 V	20 A	30 - 12	-



**UL Recognized**  
Toelatings-ID: E192998

	Nominale spanning $U_N$	Nominale stroom $I_N$	Doorsnede AWG	Doorsnede $\text{mm}^2$
keine				
	300 V	20 A	30 - 12	-

# UK 2,5 N - Aansluitklem

3003347

<https://www.phoenixcontact.com/nl/producten/3003347>



## Classificaties

### ECLASS

ECLASS-13.0	27250101
ECLASS-15.0	27250101

### ETIM

ETIM 9.0	EC000897
----------	----------

### UNSPSC

UNSPSC 21.0	39121400
-------------	----------



# UK 2,5 N - Aansluitklem



3003347

<https://www.phoenixcontact.com/nl/producten/3003347>

## Environmental product compliance

### EU RoHS

Voldoet aan de eisen van de RoHS-richtlijn	Ja
uitzonderingsregelingen voor zover bekend	6(c)

### China RoHS

Environment friendly use period (EFUP)	EFUP-50
	Een China RoHS declaratietabel met betrekking tot het artikel, is als download beschikbaar en vindt u bij het betreffende artikel onder Fabrikantverklaring. Voor geen van de artikelen met EFUP-E is een China RoHS declaratietabel beschikbaar en nodig.

### EU REACH SVHC

Aanduiding van REACH-kandidaatstof (CAS-nr.)	Lead(CAS-nr.: 7439-92-1)
SCIP	ef5d8c95-ef7f-49fd-8a06-7d7e99e3d739

### EF3.0 Klimaatverandering

CO2e kg	0,036 kg CO2e
---------	---------------

Phoenix Contact 2025 © - Alle rechten voorbehouden  
<https://www.phoenixcontact.com>

PHOENIX CONTACT B.V.  
Hengelder 56 6902 PA Zevenaar  
Postbus 246 6900 AE Zevenaar  
(0316) 59 17 20  
[sales@phoenixcontact.nl](mailto:sales@phoenixcontact.nl)