

UK 1,5 N BU - Aansluitklem

3005840

<https://www.phoenixcontact.com/nl/producten/3005840>



Let erop dat de in dit pdf-document weergegeven gegevens uit onze online catalogus zijn gegenereerd. De volledige gegevens treft u aan in de gebruikersdocumentatie. Onze Algemene gebruiksvoorwaarden voor downloads zijn van kracht.



Aansluitklem, nominale spanning: 500 V, nominale stroom: 17,5 A, aantal aansluitingen: 2, aansluitmethode: schroefaansluiting, nominale aansluitdoorsnede: 1,5 mm², doorsnede: 0,14 mm² - 1,5 mm², montagetechniek: NS 35/7,5, NS 35/15, NS 32, kleur: blauw

Uw voordelen

- Universele voet die geschikt is voor de montagerails NS 35... en NS 32...
- De serie universele schroefklemmen UK heeft typische kenmerken die doorslaggevend zijn voor de toepassing in de praktijk
- Potentiaalverdeling naar keuze via vaste bruggen in het midden van de klem of inlegbruggen in de aansluiting

Commerciële gegevens

Artikelnummer	3005840
Verpakkingseenheid	50 Stuks
Minimale bestelhoeveelheid	50 Stuks
Verkoopcode	BE1211
Productcode	BE1211
Cataloguspagina	Pagina 458 (C-1-2019)
GTIN	4017918138936
Gewicht per stuk (inclusief verpakking)	5,103 g
Gewicht per stuk (exclusief verpakking)	4,72 g
Douanetariefnummer	85369010
Land van herkomst	CN

Technische gegevens

Artikeleigenschappen

Producttype	Aansluitklem
Aantal Aansluitingen	2
Aantal rijen	1
potentialen	1

Isolatie-eigenschappen

Overspanningscategorie	III
vervuilingsgraad	3

Elektrische eigenschappen

test-stootspanning	6 kV
Maximale vermogensdissipatie tijdens nominaal bedrijf	0,56 W

aansluitgegevens

Aantal aansluitingen per etage	2
nominale doorsnede	1,5 mm ²

etage 1 boven 1 onder 1

schroefdraad	M2
Aanhaalmoment	0,22 ... 0,25 Nm
Striplengte	7 mm
teststift	A1
aansluiting overeenkomstig norm	IEC 60947-7-1
Aderdoorsnede massief	0,14 mm ² ... 1,5 mm ²
Aderdoorsnede AWG	26 ... 16 (omgezet naar IEC)
Aderdoorsnede soepel	0,14 mm ² ... 1,5 mm ²
aderdoorsnede soepel [AWG]	26 ... 16 (omgezet naar IEC)
Aderdoorsnede soepel (adereindhuls zonder kunststofhuls)	0,25 mm ² ... 0,75 mm ²
Aderdoorsnede soepel (adereindhuls met kunststofhuls)	0,25 mm ² ... 0,75 mm ²
2 massieve aders met dezelfde doorsnede	0,14 mm ² ... 0,75 mm ²
2 soepele aders met dezelfde doorsnede	0,14 mm ² ... 0,75 mm ²
2 aders met dezelfde doorsnede flexibel met adereindhuls zonder kunststofhuls	0,25 mm ² ... 0,34 mm ²
2 aders met dezelfde doorsnede flexibel met TWIN-adereindhuls met kunststofhuls	0,5 mm ² ... 0,5 mm ²
Nominale stroom	17,5 A
belastingsstroom maximaal	17,5 A (bij een aderdoorsnede van 1,5 mm ²)
nominale spanning	500 V
nominale aderdoorsnede	1,5 mm ²

Ex-gegevens

UK 1,5 N BU - Aansluitklem

3005840

<https://www.phoenixcontact.com/nl/producten/3005840>



Nominale gegevens (ATEX/IECEX)

Codering	⊕ II 2 GD Ex eb IIC Gb
Toepassingstemperatuurbereik	-60 °C ... 110 °C
Ex-gecertificeerde toebehoren	3001022 D-UK 2,5 1205037 SZS 0,4X2,5 VDE 1201442 E/UK
overzicht bruggen	vaste brug / FBRN 10-4 N / 3001624 vaste brug / FBRN 20-4 N / 3001637
bruggegevens	15,5 A / 1,5 mm ²
temperatuurverhoging Ex	40 K (17,5 A / 1,5 mm ²)
Nominale spanning	352 V
bij overbrugging met brug	352 V
- bij overspringende doorverbinding	69 V
Nominale isolatiespanning	320 V
uitgang	(permanent)

etage Ex Algemeen

Nominale stroom	15,5 A
belastingsstroom maximaal	15,5 A
overgangsweerstand	0,45 mΩ

aansluitgegevens Ex Algemeen

Aandraaimomentbereik	0,22 Nm ... 0,25 Nm
nominale doorsnede	1,5 mm ²
nominale doorsnede AWG	16
Aansluitvermogen vast	0,14 mm ² ... 1,5 mm ²
aansluitvermogen AWG	26 ... 16
Aansluitvermogen flexibel	0,14 mm ² ... 1,5 mm ²
aansluitvermogen AWG	26 ... 16
2 massieve aders met dezelfde doorsnede	0,14 mm ² ... 0,75 mm ²
2 aders met dezelfde doorsnede AWG massief	26 ... 18
2 soepele aders met dezelfde doorsnede	0,14 mm ² ... 0,75 mm ²
2 aders met dezelfde doorsnede AWG flexibel	26 ... 18

Afmetingen

Breedte	4,2 mm
breedte van de eindplaat	1,5 mm

Materiaal

kleur	blauw
Brandbaarheidsklasse volgens UL 94	V0
isolatiemateriaalgroep	I
Isolatiemateriaal	PA
statische kunststoftoepassing in koude	-60 °C
Temperatuur Index isolatiemateriaal (DIN EN 60216-1 (VDE	130 °C

0304-21))	
Relatieve Temperatuur Index isolatiemateriaal (Elec., UL 746 B)	130 °C
Brandbeveiliging voor railvoertuigen (DIN EN 45545-2) R22	HL 1 - HL 3
Brandbeveiliging voor railvoertuigen (DIN EN 45545-2) R23	HL 1 - HL 3
Brandbeveiliging voor railvoertuigen (DIN EN 45545-2) R24	HL 1 - HL 3
Brandbeveiliging voor railvoertuigen (DIN EN 45545-2) R26	HL 1 - HL 3
kalorimetrische warmteafgifte NFPA 130 (ASTM E 1354)	28 MJ/kg
ontvlambaarheid oppervlakte NFPA 130 (ASTM E 162)	doorstaan
specifieke optische rookgasdichtheid NFPA 130 (ASTM E 662)	doorstaan
rookgastoxiciteit NFPA 130 (SMP 800C)	doorstaan

Elektrische tests

Stootspanningstest

Testspanning gewenste waarde	7,3 kV
resultaat	Test doorstaan

Opwarmingstest

eis m.b.t. verwarmingstest	Temperatuurverhoging \leq 45 K
resultaat	Test doorstaan
Kortsluitstroomvastheid 1,5 mm ²	0,18 kA
resultaat	Test doorstaan

bedrijfsfrequente spanningsvastheid

Testspanning gewenste waarde	1,89 kV
resultaat	Test doorstaan

Mechanische eigenschappen

Mechanische gegevens

open zijwand	Ja
--------------	----

Mechanische tests

Mechanische bestendigheid

resultaat	Test doorstaan
-----------	----------------

bevestiging op de houder

Montagerail/bevestigingsplaats	NS 32/NS 35
gewenste waarde testvermogen	1 N
resultaat	Test doorstaan

testen op beschadiging en losraken van de ader

rotatiesnelheid	10 U/min
toeren	135
aderdoorsnede/gewicht	0,14 mm ² /0,2 kg
	1,5 mm ² /0,4 kg
resultaat	Test doorstaan

Omgevings- en levensduuromstandigheden

Naaldvlamtest

inwerkingsduur	30 s
resultaat	Test doorstaan

Omgevingsomstandigheden

Omgevingstemperatuur (opslag/transport)	-25 °C ... 60 °C (voor korte tijd, niet langer dan 24 h, -60 °C tot +70 °C)
omgevingstemperatuur (montage)	-5 °C ... 70 °C
omgevingstemperatuur (bediening)	-5 °C ... 70 °C
toelaatbare luchtvochtigheid (opslag/transport)	30 % ... 70 %

Normen en bepalingen

aansluiting overeenkomstig norm	IEC 60947-7-1
---------------------------------	---------------

Montage

montagetechniek	NS 35/7,5
	NS 35/15
	NS 32

UK 1,5 N BU - Aansluitklem

3005840

<https://www.phoenixcontact.com/nl/producten/3005840>



Tekeningen

schakelschema



UK 1,5 N BU - Aansluitklem



3005840

<https://www.phoenixcontact.com/nl/producten/3005840>

Toelatingen

To download certificates, visit the product detail page: <https://www.phoenixcontact.com/nl/producten/3005840>

DNV

Toelatings-ID: TAE00001CT



EAC

Toelatings-ID: RU C-DE.A*30.B.01742



cULus Recognized

Toelatings-ID: E60425

	Nominale spanning U_N	Nominale stroom I_N	Doorsnede AWG	Doorsnede mm^2
gebruiksgroep B				
	300 V	15 A	30 - 14	-
gebruiksgroep C				
	300 V	15 A	30 - 14	-
gebruiksgroep F				
	500 V	15 A	30 - 14	-
gebruiksgroep D				
	600 V	5 A	30 - 14	-



KR

Toelatings-ID: HMB17372-EL001



BV

Toelatings-ID: 07774/E0 BV



ATEX

Toelatings-ID: KEMA98ATEX1651U

	Nominale spanning U_N	Nominale stroom I_N	Doorsnede AWG	Doorsnede mm^2
Typecertificaat	352 V	17 A	-	0,14 - 1,5



EAC Ex

Toelatings-ID: RU C-DE.HA91.B.00066



IECEx

Toelatings-ID: IECEx KEM 06.0034U

	Nominale spanning U_N	Nominale stroom I_N	Doorsnede AWG	Doorsnede mm^2
	352 V	17 A	-	0,14 - 1,5

UK 1,5 N BU - Aansluitklem

3005840

<https://www.phoenixcontact.com/nl/producten/3005840>



CCC

Toelatings-ID: 2020322313000623

UK 1,5 N BU - Aansluitklem

3005840

<https://www.phoenixcontact.com/nl/producten/3005840>



Classificaties

ECLASS

ECLASS-11.0	27141120
ECLASS-13.0	27250101

ETIM

ETIM 9.0	EC000897
----------	----------

UNSPSC

UNSPSC 21.0	39121400
-------------	----------

UK 1,5 N BU - Aansluitklem

3005840

<https://www.phoenixcontact.com/nl/producten/3005840>



Environmental product compliance

China RoHS

Periode voor reglementair gebruik: onbegrensd = EFUP-e

Gevaarlijke stoffen boven de drempelwaarden

UK 1,5 N BU - Aansluitklem

3005840

<https://www.phoenixcontact.com/nl/producten/3005840>



Toebehoren



Aanwijzing: het gebruik van enkele van de onderstaande toebehorendelen kan dit product beperken.

FBRN 8-4 N - Vaste brug

3001608

<https://www.phoenixcontact.com/nl/producten/3001608>

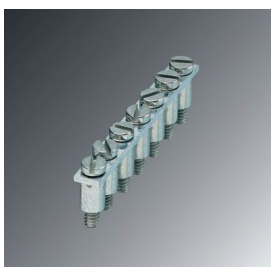


Vaste brug, rastermaat: 4 mm, aantal polen: 8, kleur: zilverkleurig

FBRN 7-4 N - Vaste brug

3001598

<https://www.phoenixcontact.com/nl/producten/3001598>



Vaste brug, aantal polen: 7, kleur: zilverkleurig

UK 1,5 N BU - Aansluitklem

3005840

<https://www.phoenixcontact.com/nl/producten/3005840>



FBRN 6-4 N - Vaste brug

3001585

<https://www.phoenixcontact.com/nl/producten/3001585>

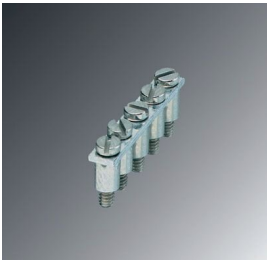


Vaste brug, aantal polen: 6, kleur: zilverkleurig

FBRN 5-4 N - Vaste brug

3001572

<https://www.phoenixcontact.com/nl/producten/3001572>



Vaste brug, aantal polen: 5, kleur: zilverkleurig

UK 1,5 N BU - Aansluitklem

3005840

<https://www.phoenixcontact.com/nl/producten/3005840>



FBRN 4-4 N - Vaste brug

3001569

<https://www.phoenixcontact.com/nl/producten/3001569>

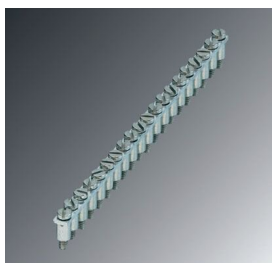


Vaste brug, rastermaat: 4 mm, aantal polen: 4, kleur: zilverkleurig

FBRN 20-4 N - Vaste brug

3001637

<https://www.phoenixcontact.com/nl/producten/3001637>



Vaste brug, aantal polen: 20, kleur: zilverkleurig

UK 1,5 N BU - Aansluitklem

3005840

<https://www.phoenixcontact.com/nl/producten/3005840>



FBRN 10-4 N - Vaste brug

3001624

<https://www.phoenixcontact.com/nl/producten/3001624>



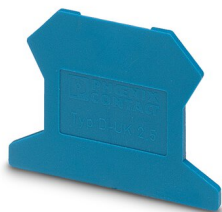
Vaste brug, rastermaat: 4,2 mm, aantal polen: 10, kleur: zilverkleurig

 max. stroombelastbaarheid: 12 A

D-UK 2,5 BU - Afsluitplaat

3001103

<https://www.phoenixcontact.com/nl/producten/3001103>



Afsluitplaat , breedte: 1,5 mm, Hoogte: 42,5 mm, kleur: blauw

UK 1,5 N BU - Aansluitklem

3005840

<https://www.phoenixcontact.com/nl/producten/3005840>



D-UK 2,5 - Afsluitplaat

3001022

<https://www.phoenixcontact.com/nl/producten/3001022>

Afsluitplaat , breedte: 1,5 mm, Hoogte: 42,5 mm, kleur: grijs



ATP-UK - Groepenscheidingsplaat

3003224

<https://www.phoenixcontact.com/nl/producten/3003224>

Groepenscheidingsplaat, breedte: 1,5 mm, Hoogte: 56 mm, kleur: grijs



UK 1,5 N BU - Aansluitklem

3005840

<https://www.phoenixcontact.com/nl/producten/3005840>



SZS 0,4X2,5 VDE - Schroevendraaier

1205037

<https://www.phoenixcontact.com/nl/producten/1205037>



Schroevendraaier, sleufkop, VDE-geïsoleerd, afmetingen: 0,4 x 2,5 x 80 mm, 2-componentengreep, voor extra grip

NS 32 PERF 2000MM-VPE 10 - Montagerail geboord

1201002

<https://www.phoenixcontact.com/nl/producten/1201002>



Montagerail geboord, Verpakking met 10 stuks (20 m), volgens EN 60715, materiaal: Staal, verzinkt, met dikke-film passivering, G-profiel, kleur: zilver

UK 1,5 N BU - Aansluitklem

3005840

<https://www.phoenixcontact.com/nl/producten/3005840>



NS 32 UNPERF 2000MM-VPE 10 - Montagerail, ongeboord

1201015

<https://www.phoenixcontact.com/nl/producten/1201015>



Montagerail, ongeboord, Verpakking met 10 stuks (20 m), volgens EN 60715, materiaal: Staal, verzinkt, met dikke-film passivering, G-profiel, kleur: zilverkleurig

NS 35/ 7,5 PERF 2000MM - Montagerail geboord

0801733

<https://www.phoenixcontact.com/nl/producten/0801733>



Montagerail geboord, Verpakking met 25 stuks (50 m), volgens EN 60715, materiaal: Staal, verzinkt, met dikke-film passivering, standaardprofiel, kleur: zilver

UK 1,5 N BU - Aansluitklem

3005840

<https://www.phoenixcontact.com/nl/producten/3005840>



NS 35/ 7,5 UNPERF 2000MM - Montagerail, ongeboord

0801681

<https://www.phoenixcontact.com/nl/producten/0801681>



Montagerail, ongeboord, Verpakking met 25 stuks (50 m), volgens EN 60715, materiaal: Staal, verzinkt, met dikke-film passivering, standaardprofiel, kleur: zilverkleurig

NS 35/ 7,5 WH PERF 2000MM - Montagerail geboord

1204119

<https://www.phoenixcontact.com/nl/producten/1204119>



Montagerail geboord, Verpakking met 25 stuks (50 m), volgens EN 60715, materiaal: Staal, verzinkt, wit-gepassiveerd, standaardprofiel, kleur: zilverkleurig

UK 1,5 N BU - Aansluitklem

3005840

<https://www.phoenixcontact.com/nl/producten/3005840>



NS 35/ 7,5 WH UNPERF 2000MM-VPE 10 - Montagerail, ongeboord

1204122

<https://www.phoenixcontact.com/nl/producten/1204122>



Montagerail, ongeboord, Verpakking met 10 stuks (20 m), volgens EN 60715, materiaal: Staal, verzinkt, wit-gepassiveerd, standaardprofiel, kleur: zilverkleurig

NS 35/ 7,5 AL UNPERF 2000MM - Montagerail, ongeboord

0801704

<https://www.phoenixcontact.com/nl/producten/0801704>



Montagerail, ongeboord, Verpakking met 25 stuks (50 m), volgens EN 60715, materiaal: Aluminium, zonder coating, standaardprofiel, kleur: zilverkleurig

UK 1,5 N BU - Aansluitklem

3005840

<https://www.phoenixcontact.com/nl/producten/3005840>



NS 35/ 7,5 ZN PERF 2000MM - Montagerail geboord

1206421

<https://www.phoenixcontact.com/nl/producten/1206421>



Montagerail geboord, Verpakking met 25 stuks (50 m), volgens EN 60715, materiaal: Staal, verzinkt, standaardprofiel, kleur: zilverkleurig

NS 35/ 7,5 ZN UNPERF 2000MM - Montagerail, ongeboord

1206434

<https://www.phoenixcontact.com/nl/producten/1206434>



Montagerail, ongeboord, Verpakking met 25 stuks (50 m), volgens EN 60715, materiaal: Staal, verzinkt, standaardprofiel, kleur: zilverkleurig

UK 1,5 N BU - Aansluitklem

3005840

<https://www.phoenixcontact.com/nl/producten/3005840>



NS 35/ 7,5 CU UNPERF 2000MM-VPE 10 - Montagerail, ongeboord

0801762

<https://www.phoenixcontact.com/nl/producten/0801762>



Montagerail, ongeboord, Verpakking met 10 stuks (20 m), volgens EN 60715, materiaal: Koper, zonder coating, standaardprofiel, kleur: koperkleurig

NS 35/ 7,5 CAP - Eindkap

1206560

<https://www.phoenixcontact.com/nl/producten/1206560>

Montagerailafsluitstuk, voor montagerail NS 35/7,5



UK 1,5 N BU - Aansluitklem

3005840

<https://www.phoenixcontact.com/nl/producten/3005840>



NS 35/15 PERF 2000MM - Montagerail geboord

1201730

<https://www.phoenixcontact.com/nl/producten/1201730>



Montagerail geboord, Verpakking met 25 stuks (50 m), volgens EN 60715, materiaal: Staal, verzinkt, met dikke-film passivering, standaardprofiel, kleur: zilverkleurig

NS 35/15 UNPERF 2000MM - Montagerail, ongeboord

1201714

<https://www.phoenixcontact.com/nl/producten/1201714>



Montagerail, ongeboord, Verpakking met 25 stuks (50 m), volgens EN 60715, materiaal: Staal, verzinkt, met dikke-film passivering, standaardprofiel, kleur: zilverkleurig

UK 1,5 N BU - Aansluitklem

3005840

<https://www.phoenixcontact.com/nl/producten/3005840>



NS 35/15 WH PERF 2000MM - Montagerail geboord

0806602

<https://www.phoenixcontact.com/nl/producten/0806602>



Montagerail geboord, Verpakking met 25 stuks (50 m), volgens EN 60715, materiaal: Staal, verzinkt, wit-gepassiveerd, standaardprofiel, kleur: wit

NS 35/15 WH UNPERF 2000MM-VPE 10 - Montagerail, ongeboord

1204135

<https://www.phoenixcontact.com/nl/producten/1204135>



Montagerail, ongeboord, Verpakking met 10 stuks (20 m), volgens EN 60715, materiaal: Staal, verzinkt, wit-gepassiveerd, standaardprofiel, kleur: zilverkleurig

UK 1,5 N BU - Aansluitklem

3005840

<https://www.phoenixcontact.com/nl/producten/3005840>



NS 35/15 AL UNPERF 2000MM - Montagerail, ongeboord

1201756

<https://www.phoenixcontact.com/nl/producten/1201756>



Montagerail, ongeboord, volgens EN 60715, materiaal: Aluminium, zonder coating, standaardprofiel, kleur: zilverkleurig

NS 35/15 ZN PERF 2000MM - Montagerail geboord

1206599

<https://www.phoenixcontact.com/nl/producten/1206599>



Montagerail geboord, Verpakking met 25 stuks (50 m), volgens EN 60715, materiaal: Staal, verzinkt, standaardprofiel, kleur: zilverkleurig

UK 1,5 N BU - Aansluitklem

3005840

<https://www.phoenixcontact.com/nl/producten/3005840>



NS 35/15 ZN UNPERF 2000MM - Montagerail, ongeboord

1206586

<https://www.phoenixcontact.com/nl/producten/1206586>



Montagerail, ongeboord, Verpakking met 25 stuks (50 m), volgens EN 60715, materiaal: Staal, verzinkt, standaardprofiel, kleur: zilverkleurig

NS 35/15 CU UNPERF 2000MM-VPE 10 - Montagerail, ongeboord

1201895

<https://www.phoenixcontact.com/nl/producten/1201895>



Montagerail, ongeboord, Verpakking met 10 stuks (20 m), volgens EN 60715, materiaal: Koper, zonder coating, standaardprofiel, kleur: koperkleurig

UK 1,5 N BU - Aansluitklem

3005840

<https://www.phoenixcontact.com/nl/producten/3005840>



NS 35/15 CAP - Eindkap

1206573

<https://www.phoenixcontact.com/nl/producten/1206573>

Montagerailafsluitstuk, voor montagerail NS 35/15



NS 35/15-2,3 UNPERF 2000MM-VPE 10 - Montagerail, ongeboord

1201798

<https://www.phoenixcontact.com/nl/producten/1201798>



Montagerail, ongeboord, Verpakking met 10 stuks (20 m), volgens EN 60715, materiaal: Staal, verzinkt, met dikke-film passivering, standaardprofiel 2,3 mm, kleur: zilverkleurig

UK 1,5 N BU - Aansluitklem

3005840

<https://www.phoenixcontact.com/nl/producten/3005840>



ZB 4 :UNBEDRUCKT - Zackband

0805001

<https://www.phoenixcontact.com/nl/producten/0805001>



Zackband, stroken, wit, niet gecodeerd, codeerbaar met: PLOTMARK, CMS-P1-PLOTTER, montage techniek: vergrendelen, voor klemmen met een breedte van: 4,2 mm, schrijfvlak: 4,2 x 10,5 mm, Aantal afzonderlijke schildjes : 10

ZB 4 CUS - Zackband

0824951

<https://www.phoenixcontact.com/nl/producten/0824951>



Zackband, bestelbaar: per strook, wit, gecodeerd volgens klantspecificaties, montage techniek: vergrendelen in hoge coderingsuitsparing, voor klemmen met een breedte van: 4,2 mm, schrijfvlak: 4,2 x 10,5 mm, Aantal afzonderlijke schildjes : 10

UK 1,5 N BU - Aansluitklem

3005840

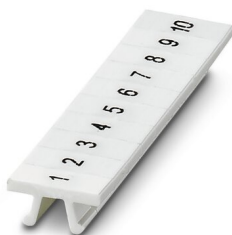
<https://www.phoenixcontact.com/nl/producten/3005840>



ZB 4,LGS:FORTL.ZAHLEN - Zackband

0805739

<https://www.phoenixcontact.com/nl/producten/0805739>

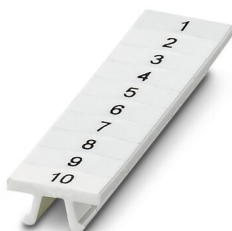


Zackband, stroken, wit, gecodeerd, horizontaal bedrukt: oplopende getallen 1 ... 10, 11 ...20 enz. tot 91 ...100, montagetechniek: vergrendelen, voor klemmen met een breedte van: 4,2 mm, schrijfvlak: 4,2 x 10,5 mm, Aantal afzonderlijke schildjes : 10

ZB 4,QR:FORTL.ZAHLEN - Zackband

0805807

<https://www.phoenixcontact.com/nl/producten/0805807>



Zackband, stroken, wit, gecodeerd, verticaal bedrukt: oplopende getallen 1 ...10, 11 ...20 enz. tot 91 ...100, montagetechniek: vergrendelen, voor klemmen met een breedte van: 4,2 mm, schrijfvlak: 4,2 x 10,5 mm, Aantal afzonderlijke schildjes : 10

UK 1,5 N BU - Aansluitklem

3005840

<https://www.phoenixcontact.com/nl/producten/3005840>



UC-TM 4 - Codering voor klemmen

0818111

<https://www.phoenixcontact.com/nl/producten/0818111>



Codering voor klemmen, mat, wit, niet gecodeerd, codeerbaar met: BLUEMARK ID COLOR, BLUEMARK ID, BLUEMARK CLED, PLOTMARK, CMS-P1-PLOTTER, montagetechniek: vergrendelen, voor klemmen met een breedte van: 4,2 mm, schrijfvlak: 3,6 x 10,5 mm, Aantal afzonderlijke schildjes : 120

UC-TM 4 CUS - Codering voor klemmen

0824573

<https://www.phoenixcontact.com/nl/producten/0824573>



Codering voor klemmen, bestelbaar: als mat, wit, gecodeerd volgens klantspecificaties, montagetechniek: vergrendelen in hoge coderingsuitsparing, voor klemmen met een breedte van: 4,2 mm, schrijfvlak: 3,6 x 10,5 mm, Aantal afzonderlijke schildjes : 120

UK 1,5 N BU - Aansluitklem

3005840

<https://www.phoenixcontact.com/nl/producten/3005840>



UCT-TM 4 - Codering voor klemmen

0828732

<https://www.phoenixcontact.com/nl/producten/0828732>



Codering voor klemmen, mat, wit, niet gecodeerd, codeerbaar met: TOPMARK NEO, TOPMARK LASER, BLUEMARK ID COLOR, BLUEMARK ID, BLUEMARK CLED, THERMOMARK PRIME, THERMOMARK CARD 2.0, THERMOMARK CARD, montagetechniek: vergrendelen, voor klemmen met een breedte van: 4,2 mm, schrijfvlak: 3,6 x 10,5 mm, Aantal afzonderlijke schildjes : 84

UCT-TM 4 CUS - Codering voor klemmen

0829588

<https://www.phoenixcontact.com/nl/producten/0829588>



Codering voor klemmen, bestelbaar: als mat, wit, gecodeerd volgens klantspecificaties, montagetechniek: vergrendelen in hoge coderingsuitsparing, voor klemmen met een breedte van: 4,2 mm, schrijfvlak: 3,6 x 10,5 mm, Aantal afzonderlijke schildjes : 84

UK 1,5 N BU - Aansluitklem

3005840

<https://www.phoenixcontact.com/nl/producten/3005840>



STP 4-2-ZB - Schildjesadapters

3038613

<https://www.phoenixcontact.com/nl/producten/3038613>



Schildjesadapters, Inklikbaar in veerdrukklemmen ST 1,5..., codeerbaar met UC-TM 4, UC-TMF 4, UCT-TM 4, UCT-TMF 4, ZB 4 of ZBF 4, grijs, niet gecodeerd, montagetechniek: vergrendelen, schrijfvlak: 4 x 10,5 mm

CLIPFIX 35 - Eindsteun

3022218

<https://www.phoenixcontact.com/nl/producten/3022218>



Snelmontage-eindsteun, voor montagerail NS 35/7,5 of NS 35/15, met coderingsmogelijkheid, breedte: 9,5 mm, kleur: grijs

UK 1,5 N BU - Aansluitklem

3005840

<https://www.phoenixcontact.com/nl/producten/3005840>



CLIPFIX 35-5 - Eindsteun

3022276

<https://www.phoenixcontact.com/nl/producten/3022276>

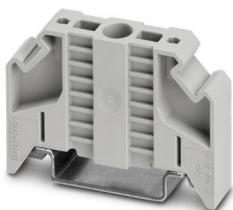


Snelmontage-eindsteun, voor montagerail NS 35/7,5 of NS 35/15, met coderingsmogelijkheid en parkeermogelijkheid voor FBS...5, FBS...6, KSS 5, KSS 6, breedte: 5,15 mm, kleur: grijs

E/NS 35 N - Eindsteun

0800886

<https://www.phoenixcontact.com/nl/producten/0800886>



Eindsteun, dikte: 9,5 mm, kleur: grijs

UK 1,5 N BU - Aansluitklem

3005840

<https://www.phoenixcontact.com/nl/producten/3005840>



E/UK - Eindsteun

1201442

<https://www.phoenixcontact.com/nl/producten/1201442>

Eindsteun, montage op montagerail NS 32 of NS 35, materiaal: PA, kleur: grijs



E/UK 1 - Eindsteun

1201413

<https://www.phoenixcontact.com/nl/producten/1201413>

Eindsteun, als eindondersteuning van twee-etage- en drie-etageklemmen, dikte: 10 mm, kleur: grijs



UK 1,5 N BU - Aansluitklem

3005840

<https://www.phoenixcontact.com/nl/producten/3005840>



PAI-4 - Testadapter

3030925

<https://www.phoenixcontact.com/nl/producten/3030925>



Testadapter, In gemonteerde toestand vingeraanrakingsveilig volgens DIN EN 50274 bij het onbedoeld direct aanraken, voor 4 mm-teststekers en -klemmen met 8,2 mm-raster, aantal polen: 1, kleur: grijs

Phoenix Contact 2023 © - Alle rechten voorbehouden

<https://www.phoenixcontact.com>

PHOENIX CONTACT B.V.

Hengelder 56 6902 PA Zevenaar

Postbus 246 6900 AE Zevenaar

(0316) 59 17 20

sales@phoenixcontact.nl