

# UK 1,5 N - Aansluitklem

3005837

<https://www.phoenixcontact.com/nl/producten/3005837>



Let erop dat de in dit pdf-document weergegeven gegevens uit onze online catalogus zijn gegenereerd. De volledige gegevens treft u aan in de gebruikersdocumentatie. Onze Algemene gebruiksvoorwaarden voor downloads zijn van kracht.



Aansluitklem, nominale spanning: 500 V, nominale stroom: 17,5 A, aantal aansluitingen: 2, aansluitmethode: schroefaansluiting, nominale aansluitdoorsnede: 1,5 mm<sup>2</sup>, doorsnede: 0,14 mm<sup>2</sup> - 1,5 mm<sup>2</sup>, montagetechniek: NS 35/7,5, NS 35/15, NS 32, kleur: grijs

## Uw voordelen

- Universele voet die geschikt is voor de montagerails NS 35... en NS 32...
- De serie universele schroefklemmen UK heeft typische kenmerken die doorslaggevend zijn voor de toepassing in de praktijk
- Potentiaalverdeling naar keuze via vaste bruggen in het midden van de klem of inlegbruggen in de aansluiting

## Commerciële gegevens

Artikelnummer	3005837
Verpakkingseenheid	50 Stuks
Minimale bestelhoeveelheid	50 Stuks
Verkoopcode	BE1211
Productcode	BE1211
Cataloguspagina	Pagina 458 (C-1-2019)
GTIN	4017918139179
Gewicht per stuk (inclusief verpakking)	5,296 g
Gewicht per stuk (exclusief verpakking)	4,29 g
Douanetariefnummer	85369010
Land van herkomst	CN

## Technische gegevens

### Artikeleigenschappen

Producttype	Aansluitklem
Aantal Aansluitingen	2
Aantal rijen	1
potentialen	1

### Isolatie-eigenschappen

Overspanningscategorie	III
vervuilingsgraad	3

### Elektrische eigenschappen

test-stootspanning	6 kV
Maximale vermogensdissipatie tijdens nominaal bedrijf	0,56 W

### aansluitgegevens

Aantal aansluitingen per etage	2
nominale doorsnede	1,5 mm <sup>2</sup>

### etage 1 boven 1 onder 1

schroefdraad	M2
Aanhaalmoment	0,22 ... 0,25 Nm
Striplengte	7 mm
teststift	A1
aansluiting overeenkomstig norm	IEC 60947-7-1
Aderdoorsnede massief	0,14 mm <sup>2</sup> ... 1,5 mm <sup>2</sup>
Aderdoorsnede AWG	26 ... 16 (omgezet naar IEC)
Aderdoorsnede soepel	0,14 mm <sup>2</sup> ... 1,5 mm <sup>2</sup>
aderdoorsnede soepel [AWG]	26 ... 16 (omgezet naar IEC)
Aderdoorsnede soepel (adereindhuls zonder kunststofhuls)	0,25 mm <sup>2</sup> ... 0,75 mm <sup>2</sup>
Aderdoorsnede soepel (adereindhuls met kunststofhuls)	0,25 mm <sup>2</sup> ... 0,75 mm <sup>2</sup>
2 massieve aders met dezelfde doorsnede	0,14 mm <sup>2</sup> ... 0,75 mm <sup>2</sup>
2 soepele aders met dezelfde doorsnede	0,14 mm <sup>2</sup> ... 0,75 mm <sup>2</sup>
2 aders met dezelfde doorsnede flexibel met adereindhuls zonder kunststofhuls	0,25 mm <sup>2</sup> ... 0,34 mm <sup>2</sup>
2 aders met dezelfde doorsnede flexibel met TWIN-adereindhuls met kunststofhuls	0,5 mm <sup>2</sup> ... 0,5 mm <sup>2</sup>
Nominale stroom	17,5 A
belastingsstroom maximaal	17,5 A (bij een aderdoorsnede van 1,5 mm <sup>2</sup> )
nominale spanning	500 V
nominale aderdoorsnede	1,5 mm <sup>2</sup>

### Ex-gegevens

# UK 1,5 N - Aansluitklem



3005837

<https://www.phoenixcontact.com/nl/producten/3005837>

## Nominale gegevens (ATEX/IECEX)

Codering	⊕ II 2 GD Ex eb IIC Gb
Toepassingsgebied	-60 °C ... 110 °C
Ex-gecertificeerde toebehoren	3001022 D-UK 2,5 1205037 SZS 0,4X2,5 VDE 1201442 E/UK
overzicht bruggen	vaste brug / FBRN 10-4 N / 3001624 vaste brug / FBRN 20-4 N / 3001637
bruggegevens	15,5 A / 1,5 mm <sup>2</sup>
temperatuurverhoging Ex	40 K (17,5 A / 1,5 mm <sup>2</sup> )
Nominale spanning	352 V
bij overbrugging met brug	352 V
- bij overspringende doorverbinding	69 V
Nominale isolatiespanning	320 V
uitgang	(permanent)

## etage Ex Algemeen

Nominale stroom	15,5 A
belastingsstroom maximaal	15,5 A
overgangsweerstand	0,45 mΩ

## aansluitgegevens Ex Algemeen

Aandraaimomentbereik	0,22 Nm ... 0,25 Nm
nominale doorsnede	1,5 mm <sup>2</sup>
nominale doorsnede AWG	16
Aansluitvermogen vast	0,14 mm <sup>2</sup> ... 1,5 mm <sup>2</sup>
aansluitvermogen AWG	26 ... 16
Aansluitvermogen flexibel	0,14 mm <sup>2</sup> ... 1,5 mm <sup>2</sup>
aansluitvermogen AWG	26 ... 16
2 massieve aders met dezelfde doorsnede	0,14 mm <sup>2</sup> ... 0,75 mm <sup>2</sup>
2 aders met dezelfde doorsnede AWG massief	26 ... 18
2 soepele aders met dezelfde doorsnede	0,14 mm <sup>2</sup> ... 0,75 mm <sup>2</sup>
2 aders met dezelfde doorsnede AWG flexibel	26 ... 18

## Afmetingen

Breedte	4,2 mm
breedte van de eindplaat	1,5 mm

## Materiaal

kleur	grijs
Brandbaarheidsklasse volgens UL 94	V0
isolatiemateriaalgroep	I
Isolatiemateriaal	PA
statische kunststoftoepassing in koude	-60 °C
Temperatuur Index isolatiemateriaal (DIN EN 60216-1 (VDE	130 °C

0304-21))	
Relatieve Temperatuur Index isolatiemateriaal (Elec., UL 746 B)	130 °C
Brandbeveiliging voor railvoertuigen (DIN EN 45545-2) R22	HL 1 - HL 3
Brandbeveiliging voor railvoertuigen (DIN EN 45545-2) R23	HL 1 - HL 3
Brandbeveiliging voor railvoertuigen (DIN EN 45545-2) R24	HL 1 - HL 3
Brandbeveiliging voor railvoertuigen (DIN EN 45545-2) R26	HL 1 - HL 3
kalorimetrische warmteafgifte NFPA 130 (ASTM E 1354)	28 MJ/kg
ontvlambaarheid oppervlakte NFPA 130 (ASTM E 162)	doorstaan
specifieke optische rookgasdichtheid NFPA 130 (ASTM E 662)	doorstaan
rookgastoxiciteit NFPA 130 (SMP 800C)	doorstaan

## Elektrische tests

### Stootspanningstest

Testspanning gewenste waarde	7,3 kV
resultaat	Test doorstaan

### Opwarmingstest

eis m.b.t. verwarmingstest	Temperatuurverhoging $\leq$ 45 K
resultaat	Test doorstaan
Kortsluitstroomvastheid 1,5 mm <sup>2</sup>	0,18 kA
resultaat	Test doorstaan

### bedrijfsfrequente spanningsvastheid

Testspanning gewenste waarde	1,89 kV
resultaat	Test doorstaan

## Mechanische eigenschappen

### Mechanische gegevens

open zijwand	Ja
--------------	----

## Mechanische tests

### Mechanische bestendigheid

resultaat	Test doorstaan
-----------	----------------

### bevestiging op de houder

Montagerail/bevestigingsplaats	NS 32/NS 35
gewenste waarde testvermogen	1 N
resultaat	Test doorstaan

### testen op beschadiging en losraken van de ader

rotatiesnelheid	10 U/min
toeren	135
aderdoorsnede/gewicht	0,14 mm <sup>2</sup> /0,2 kg
	1,5 mm <sup>2</sup> /0,4 kg
resultaat	Test doorstaan

## Omgevings- en levensduuromstandigheden

### Naaldvlamtest

inwerkingsduur	30 s
resultaat	Test doorstaan

### Omgevingsomstandigheden

Omgevingstemperatuur (opslag/transport)	-25 °C ... 60 °C (voor korte tijd, niet langer dan 24 h, -60 °C tot +70 °C)
omgevingstemperatuur (montage)	-5 °C ... 70 °C
omgevingstemperatuur (bediening)	-5 °C ... 70 °C
toelaatbare luchtvochtigheid (opslag/transport)	30 % ... 70 %

## Normen en bepalingen

aansluiting overeenkomstig norm	IEC 60947-7-1
---------------------------------	---------------

## Montage

montagetechniek	NS 35/7,5
	NS 35/15
	NS 32

# UK 1,5 N - Aansluitklem

3005837

<https://www.phoenixcontact.com/nl/producten/3005837>



## Tekeningen

schakelschema



# UK 1,5 N - Aansluitklem

3005837

<https://www.phoenixcontact.com/nl/producten/3005837>



## Toelatingen

To download certificates, visit the product detail page: <https://www.phoenixcontact.com/nl/producten/3005837>

**DNV**

Toelatings-ID: TAE00001CT



**EAC**

Toelatings-ID: RU C-DE.A\*30.B.01742



**cULus Recognized**

Toelatings-ID: E60425

	Nominale spanning $U_N$	Nominale stroom $I_N$	Doorsnede AWG	Doorsnede $\text{mm}^2$
gebruiksgroep B	300 V	15 A	30 - 14	-
gebruiksgroep C	300 V	15 A	30 - 14	-
gebruiksgroep F	500 V	15 A	30 - 14	-
gebruiksgroep D	600 V	5 A	30 - 14	-



**KR**

Toelatings-ID: HMB17372-EL001



**BV**

Toelatings-ID: 07774/E0 BV



**ATEX**

Toelatings-ID: KEMA98ATEX1651U

	Nominale spanning $U_N$	Nominale stroom $I_N$	Doorsnede AWG	Doorsnede $\text{mm}^2$
Typecertificaat	352 V	17 A	-	0,14 - 1,5



**EAC Ex**

Toelatings-ID: RU C-DE.HA91.B.00066



**IECEx**

Toelatings-ID: IECEx KEM 06.0034U

	Nominale spanning $U_N$	Nominale stroom $I_N$	Doorsnede AWG	Doorsnede $\text{mm}^2$
	352 V	17 A	-	0,14 - 1,5

# UK 1,5 N - Aansluitklem

3005837

<https://www.phoenixcontact.com/nl/producten/3005837>



CCC

Toelatings-ID: 2020322313000623



# UK 1,5 N - Aansluitklem

3005837

<https://www.phoenixcontact.com/nl/producten/3005837>



## Classificaties

### ECLASS

ECLASS-11.0	27141120
ECLASS-13.0	27250101

### ETIM

ETIM 9.0	EC000897
----------	----------

### UNSPSC

UNSPSC 21.0	39121400
-------------	----------

# UK 1,5 N - Aansluitklem

3005837

<https://www.phoenixcontact.com/nl/producten/3005837>



## Environmental product compliance

China RoHS	Periode voor reglementair gebruik: onbegrensd = EFUP-e
	Gevaarlijke stoffen boven de drempelwaarden

# UK 1,5 N - Aansluitklem

3005837

<https://www.phoenixcontact.com/nl/producten/3005837>



## Toebehoren

### FBRN 8-4 N - Vaste brug

3001608

<https://www.phoenixcontact.com/nl/producten/3001608>

Vaste brug, rastermaat: 4 mm, aantal polen: 8, kleur: zilverkleurig



---

### FBRN 7-4 N - Vaste brug

3001598

<https://www.phoenixcontact.com/nl/producten/3001598>

Vaste brug, aantal polen: 7, kleur: zilverkleurig



## UK 1,5 N - Aansluitklem

3005837

<https://www.phoenixcontact.com/nl/producten/3005837>



## FBRN 6-4 N - Vaste brug

3001585

<https://www.phoenixcontact.com/nl/producten/3001585>



Vaste brug, aantal polen: 6, kleur: zilverkleurig

---

## FBRN 5-4 N - Vaste brug

3001572

<https://www.phoenixcontact.com/nl/producten/3001572>



Vaste brug, aantal polen: 5, kleur: zilverkleurig

## UK 1,5 N - Aansluitklem

3005837

<https://www.phoenixcontact.com/nl/producten/3005837>



## FBRN 4-4 N - Vaste brug

3001569

<https://www.phoenixcontact.com/nl/producten/3001569>



Vaste brug, rastermaat: 4 mm, aantal polen: 4, kleur: zilverkleurig

---

## FBRN 20-4 N - Vaste brug

3001637

<https://www.phoenixcontact.com/nl/producten/3001637>



Vaste brug, aantal polen: 20, kleur: zilverkleurig

## UK 1,5 N - Aansluitklem

3005837

<https://www.phoenixcontact.com/nl/producten/3005837>



## FBRN 10-4 N - Vaste brug

3001624

<https://www.phoenixcontact.com/nl/producten/3001624>



Vaste brug, rastermaat: 4,2 mm, aantal polen: 10, kleur: zilverkleurig

---

## D-UK 2,5 - Afsluitplaat

3001022

<https://www.phoenixcontact.com/nl/producten/3001022>



Afsluitplaat , breedte: 1,5 mm, Hoogte: 42,5 mm, kleur: grijs

## UK 1,5 N - Aansluitklem

3005837

<https://www.phoenixcontact.com/nl/producten/3005837>



## ATP-UK - Groepscheidingsplaat

3003224

<https://www.phoenixcontact.com/nl/producten/3003224>



Groepscheidingsplaat, breedte: 1,5 mm, Hoogte: 56 mm, kleur: grijs

---

## SZS 0,4X2,5 VDE - Schroevendraaier

1205037

<https://www.phoenixcontact.com/nl/producten/1205037>



Schroevendraaier, sleufkop, VDE-geïsoleerd, afmetingen: 0,4 x 2,5 x 80 mm, 2-componentengreep, voor extra grip

# UK 1,5 N - Aansluitklem

3005837

<https://www.phoenixcontact.com/nl/producten/3005837>



## NS 32 PERF 2000MM-VPE 10 - Montagerail geboord

1201002

<https://www.phoenixcontact.com/nl/producten/1201002>



Montagerail geboord, Verpakking met 10 stuks (20 m), volgens EN 60715, materiaal: Staal, verzinkt, met dikke-film passivering, G-profiel, kleur: zilver

---

## NS 32 UNPERF 2000MM-VPE 10 - Montagerail, ongeboord

1201015

<https://www.phoenixcontact.com/nl/producten/1201015>



Montagerail, ongeboord, Verpakking met 10 stuks (20 m), volgens EN 60715, materiaal: Staal, verzinkt, met dikke-film passivering, G-profiel, kleur: zilverkleurig



## UK 1,5 N - Aansluitklem

3005837

<https://www.phoenixcontact.com/nl/producten/3005837>



### NS 35/ 7,5 PERF 2000MM - Montagerail geboord

0801733

<https://www.phoenixcontact.com/nl/producten/0801733>



Montagerail geboord, Verpakking met 25 stuks (50 m), volgens EN 60715, materiaal: Staal, verzinkt, met dikke-film passivering, standaardprofiel, kleur: zilver

---

### NS 35/ 7,5 UNPERF 2000MM - Montagerail, ongeboord

0801681

<https://www.phoenixcontact.com/nl/producten/0801681>



Montagerail, ongeboord, Verpakking met 25 stuks (50 m), volgens EN 60715, materiaal: Staal, verzinkt, met dikke-film passivering, standaardprofiel, kleur: zilverkleurig

## UK 1,5 N - Aansluitklem

3005837

<https://www.phoenixcontact.com/nl/producten/3005837>



### NS 35/ 7,5 WH PERF 2000MM - Montagerail geboord

1204119

<https://www.phoenixcontact.com/nl/producten/1204119>



Montagerail geboord, Verpakking met 25 stuks (50 m), volgens EN 60715, materiaal: Staal, verzinkt, wit-gepassiveerd, standaardprofiel, kleur: zilverkleurig

---

### NS 35/ 7,5 WH UNPERF 2000MM-VPE 10 - Montagerail, ongeboord

1204122

<https://www.phoenixcontact.com/nl/producten/1204122>



Montagerail, ongeboord, Verpakking met 10 stuks (20 m), volgens EN 60715, materiaal: Staal, verzinkt, wit-gepassiveerd, standaardprofiel, kleur: zilverkleurig

# UK 1,5 N - Aansluitklem

3005837

<https://www.phoenixcontact.com/nl/producten/3005837>



## NS 35/ 7,5 AL UNPERF 2000MM - Montagerail, ongeboord

0801704

<https://www.phoenixcontact.com/nl/producten/0801704>



Montagerail, ongeboord, Verpakking met 25 stuks (50 m), volgens EN 60715, materiaal: Aluminium, zonder coating, standaardprofiel, kleur: zilverkleurig

---

## NS 35/ 7,5 ZN PERF 2000MM - Montagerail geboord

1206421

<https://www.phoenixcontact.com/nl/producten/1206421>



Montagerail geboord, Verpakking met 25 stuks (50 m), volgens EN 60715, materiaal: Staal, verzinkt, standaardprofiel, kleur: zilverkleurig

## UK 1,5 N - Aansluitklem

3005837

<https://www.phoenixcontact.com/nl/producten/3005837>



## NS 35/ 7,5 ZN UNPERF 2000MM - Montagerail, ongeboord

1206434

<https://www.phoenixcontact.com/nl/producten/1206434>



Montagerail, ongeboord, Verpakking met 25 stuks (50 m), volgens EN 60715, materiaal: Staal, verzinkt, standaardprofiel, kleur: zilverkleurig

---

## NS 35/ 7,5 CU UNPERF 2000MM-VPE 10 - Montagerail, ongeboord

0801762

<https://www.phoenixcontact.com/nl/producten/0801762>



Montagerail, ongeboord, Verpakking met 10 stuks (20 m), volgens EN 60715, materiaal: Koper, zonder coating, standaardprofiel, kleur: koperkleurig

## UK 1,5 N - Aansluitklem

3005837

<https://www.phoenixcontact.com/nl/producten/3005837>



## NS 35/ 7,5 CAP - Eindkap

1206560

<https://www.phoenixcontact.com/nl/producten/1206560>

Montagerailafsluitstuk, voor montagerail NS 35/7,5



---

## NS 35/15 PERF 2000MM - Montagerail geboord

1201730

<https://www.phoenixcontact.com/nl/producten/1201730>



Montagerail geboord, Verpakking met 25 stuks (50 m), volgens EN 60715, materiaal: Staal, verzinkt, met dikke-film passivering, standaardprofiel, kleur: zilverkleurig

# UK 1,5 N - Aansluitklem

3005837

<https://www.phoenixcontact.com/nl/producten/3005837>



## NS 35/15 UNPERF 2000MM - Montagerail, ongeboord

1201714

<https://www.phoenixcontact.com/nl/producten/1201714>



Montagerail, ongeboord, Verpakking met 25 stuks (50 m), volgens EN 60715, materiaal: Staal, verzinkt, met dikke-film passivering, standaardprofiel, kleur: zilverkleurig

---

## NS 35/15 WH PERF 2000MM - Montagerail geboord

0806602

<https://www.phoenixcontact.com/nl/producten/0806602>



Montagerail geboord, Verpakking met 25 stuks (50 m), volgens EN 60715, materiaal: Staal, verzinkt, wit-gepassiveerd, standaardprofiel, kleur: wit

# UK 1,5 N - Aansluitklem

3005837

<https://www.phoenixcontact.com/nl/producten/3005837>



## NS 35/15 WH UNPERF 2000MM-VPE 10 - Montagerail, ongeboord

1204135

<https://www.phoenixcontact.com/nl/producten/1204135>



Montagerail, ongeboord, Verpakking met 10 stuks (20 m), volgens EN 60715, materiaal: Staal, verzinkt, wit-gepassiveerd, standaardprofiel, kleur: zilverkleurig

---

## NS 35/15 AL UNPERF 2000MM - Montagerail, ongeboord

1201756

<https://www.phoenixcontact.com/nl/producten/1201756>



Montagerail, ongeboord, volgens EN 60715, materiaal: Aluminium, zonder coating, standaardprofiel, kleur: zilverkleurig

# UK 1,5 N - Aansluitklem

3005837

<https://www.phoenixcontact.com/nl/producten/3005837>



## NS 35/15 ZN PERF 2000MM - Montagerail geboord

1206599

<https://www.phoenixcontact.com/nl/producten/1206599>



Montagerail geboord, Verpakking met 25 stuks (50 m), volgens EN 60715, materiaal: Staal, verzinkt, standaardprofiel, kleur: zilverkleurig

---

## NS 35/15 ZN UNPERF 2000MM - Montagerail, ongeboord

1206586

<https://www.phoenixcontact.com/nl/producten/1206586>



Montagerail, ongeboord, Verpakking met 25 stuks (50 m), volgens EN 60715, materiaal: Staal, verzinkt, standaardprofiel, kleur: zilverkleurig



## UK 1,5 N - Aansluitklem

3005837

<https://www.phoenixcontact.com/nl/producten/3005837>



## NS 35/15 CU UNPERF 2000MM-VPE 10 - Montagerail, ongeboord

1201895

<https://www.phoenixcontact.com/nl/producten/1201895>



Montagerail, ongeboord, Verpakking met 10 stuks (20 m), volgens EN 60715, materiaal: Koper, zonder coating, standaardprofiel, kleur: koperkleurig

---

## NS 35/15 CAP - Eindkap

1206573

<https://www.phoenixcontact.com/nl/producten/1206573>

Montagerailafsluitstuk, voor montagerail NS 35/15



# UK 1,5 N - Aansluitklem

3005837

<https://www.phoenixcontact.com/nl/producten/3005837>



## NS 35/15-2,3 UNPERF 2000MM-VPE 10 - Montagerail, ongeboord

1201798

<https://www.phoenixcontact.com/nl/producten/1201798>



Montagerail, ongeboord, Verpakking met 10 stuks (20 m), volgens EN 60715, materiaal: Staal, verzinkt, met dikke-film passivering, standaardprofiel 2,3 mm, kleur: zilverkleurig

---

## ZB 4 :UNBEDRUCKT - Zackband

0805001

<https://www.phoenixcontact.com/nl/producten/0805001>



Zackband, stroken, wit, niet gecodeerd, codeerbaar met: PLOTMARK, CMS-P1-PLOTTER, montagetechniek: vergrendelen, voor klemmen met een breedte van: 4,2 mm, schrijfvlak: 4,2 x 10,5 mm, Aantal afzonderlijke schildjes : 10

## UK 1,5 N - Aansluitklem

3005837

<https://www.phoenixcontact.com/nl/producten/3005837>



## ZB 4 CUS - Zackband

0824951

<https://www.phoenixcontact.com/nl/producten/0824951>

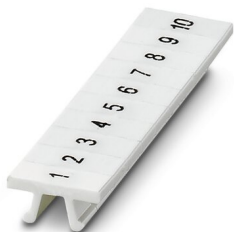


Zackband, bestelbaar: per strook, wit, gecodeerd volgens klantspecificaties, montagetechniek: vergrendelen in hoge coderingsuitsparing, voor klemmen met een breedte van: 4,2 mm, schrijfvlak: 4,2 x 10,5 mm, Aantal afzonderlijke schildjes : 10

## ZB 4,LGS:FORTL.ZAHLEN - Zackband

0805739

<https://www.phoenixcontact.com/nl/producten/0805739>



Zackband, stroken, wit, gecodeerd, horizontaal bedrukt: oplopende getallen 1 ... 10, 11 ...20 enz. tot 91 ...100, montagetechniek: vergrendelen, voor klemmen met een breedte van: 4,2 mm, schrijfvlak: 4,2 x 10,5 mm, Aantal afzonderlijke schildjes : 10

## UK 1,5 N - Aansluitklem

3005837

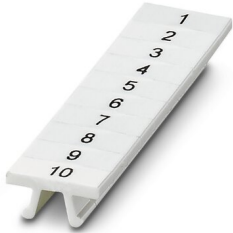
<https://www.phoenixcontact.com/nl/producten/3005837>



## ZB 4,QR:FORTL.ZAHLEN - Zackband

0805807

<https://www.phoenixcontact.com/nl/producten/0805807>



Zackband, stroken, wit, gecodeerd, verticaal bedrukt: oplopende getallen 1 ...10, 11 ...20 enz. tot 91 ...100, montagetechniek: vergrendelen, voor klemmen met een breedte van: 4,2 mm, schrijfvlak: 4,2 x 10,5 mm, Aantal afzonderlijke schildjes : 10

---

## UC-TM 4 - Codering voor klemmen

0818111

<https://www.phoenixcontact.com/nl/producten/0818111>



Codering voor klemmen, mat, wit, niet gecodeerd, codeerbaar met: BLUEMARK ID COLOR, BLUEMARK ID, BLUEMARK CLED, PLOTMARK, CMS-P1-PLOTTER, montagetechniek: vergrendelen, voor klemmen met een breedte van: 4,2 mm, schrijfvlak: 3,6 x 10,5 mm, Aantal afzonderlijke schildjes : 120

## UK 1,5 N - Aansluitklem

3005837

<https://www.phoenixcontact.com/nl/producten/3005837>



### UC-TM 4 CUS - Codering voor klemmen

0824573

<https://www.phoenixcontact.com/nl/producten/0824573>



Codering voor klemmen, bestelbaar: als mat, wit, gecodeerd volgens klantspecificaties, montagetechniek: vergrendelen in hoge coderingsuitsparing, voor klemmen met een breedte van: 4,2 mm, schrijfvlak: 3,6 x 10,5 mm, Aantal afzonderlijke schildjes : 120

---

### UCT-TM 4 - Codering voor klemmen

0828732

<https://www.phoenixcontact.com/nl/producten/0828732>



Codering voor klemmen, mat, wit, niet gecodeerd, codeerbaar met: TOPMARK NEO, TOPMARK LASER, BLUEMARK ID COLOR, BLUEMARK ID, BLUEMARK CLED, THERMOMARK PRIME, THERMOMARK CARD 2.0, THERMOMARK CARD, montagetechniek: vergrendelen, voor klemmen met een breedte van: 4,2 mm, schrijfvlak: 3,6 x 10,5 mm, Aantal afzonderlijke schildjes : 84

# UK 1,5 N - Aansluitklem

3005837

<https://www.phoenixcontact.com/nl/producten/3005837>



## UCT-TM 4 CUS - Codering voor klemmen

0829588

<https://www.phoenixcontact.com/nl/producten/0829588>



Codering voor klemmen, bestelbaar: als mat, wit, gecodeerd volgens klantspecificaties, montagetechniek: vergrendelen in hoge coderingsuitsparing, voor klemmen met een breedte van: 4,2 mm, schrijfvlak: 3,6 x 10,5 mm, Aantal afzonderlijke schildjes : 84

---

## STP 4-2-ZB - Schildjesadapters

3038613

<https://www.phoenixcontact.com/nl/producten/3038613>



Schildjesadapters, Inklikbaar in veerdrukklappen ST 1,5..., codeerbaar met UC-TM 4, UC-TMF 4, UCT-TM 4, UCT-TMF 4, ZB 4 of ZBF 4, grijs, niet gecodeerd, montagetechniek: vergrendelen, schrijfvlak: 4 x 10,5 mm

# UK 1,5 N - Aansluitklem

3005837

<https://www.phoenixcontact.com/nl/producten/3005837>



## CLIPFIX 35 - Eindsteun

3022218

<https://www.phoenixcontact.com/nl/producten/3022218>



Snelmontage-eindsteun, voor montagerail NS 35/7,5 of NS 35/15, met coderingsmogelijkheid, breedte: 9,5 mm, kleur: grijs

---

## CLIPFIX 35-5 - Eindsteun

3022276

<https://www.phoenixcontact.com/nl/producten/3022276>



Snelmontage-eindsteun, voor montagerail NS 35/7,5 of NS 35/15, met coderingsmogelijkheid en parkeermogelijkheid voor FBS...5, FBS...6, KSS 5, KSS 6, breedte: 5,15 mm, kleur: grijs

## UK 1,5 N - Aansluitklem

3005837

<https://www.phoenixcontact.com/nl/producten/3005837>

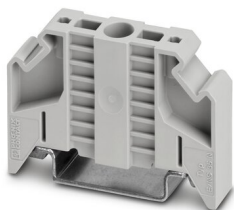


## E/NS 35 N - Eindsteun

0800886

<https://www.phoenixcontact.com/nl/producten/0800886>

Eindsteun, dikte: 9,5 mm, kleur: grijs



---

## E/UK - Eindsteun

1201442

<https://www.phoenixcontact.com/nl/producten/1201442>

Eindsteun, montage op montagerail NS 32 of NS 35, materiaal: PA, kleur: grijs





# UK 1,5 N - Aansluitklem

3005837

<https://www.phoenixcontact.com/nl/producten/3005837>



## E/UK 1 - Eindsteun

1201413

<https://www.phoenixcontact.com/nl/producten/1201413>



Eindsteun, als eindondersteuning van twee-etage- en drie-etageklemmen, dikte: 10 mm, kleur: grijs

## PAI-4 - Testadapter

3030925

<https://www.phoenixcontact.com/nl/producten/3030925>



Testadapter, In gemonteerde toestand vingeraanrakingsveilig volgens DIN EN 50274 bij het onbedoeld direct aanraken, voor 4 mm-teststekers en -klemmen met 8,2 mm-raster, aantal polen: 1, kleur: grijs

Phoenix Contact 2023 © - Alle rechten voorbehouden  
<https://www.phoenixcontact.com>

PHOENIX CONTACT B.V.  
Hengelder 56 6902 PA Zevenaar  
Postbus 246 6900 AE Zevenaar  
(0316) 59 17 20  
[sales@phoenixcontact.nl](mailto:sales@phoenixcontact.nl)