

# PLC-OSC- 24DC/300DC/ 1 - ソリッドステートリレー モジュール



2980678

<https://www.phoenixcontact.com/jp/products/2980678>

このPDF文書に表示されているデータは当社のオンラインカタログから作成されたものです。全データはユーザーマニュアルに記載されています。ダウンロードの一般利用規約は有効です。



PLC-INTERFACE、ソリッドステートリレーを統合、ネジ接続式、NS 35/7,5のDINレールに取付け、入力：DC 24 V、出力：DC 12~300 V/1 A

## 特長

- ・ コンタクトバウスのない無接点切替え
- ・ 耐振動性および耐衝撃性
- ・ 入力および出力の保護回路
- ・ 状態表示
- ・ 出力 300 V DC/1 A
- ・ 隣接モジュールをブリッジ（オプション）

## 販売用データ

アイテム番号	2980678
梱包単位	10 pc
最低注文数	1 pc
セールスキー	*****
プロダクトキー	CK6213
カタログのページ	ページ 408 (C-5-2019)
GTIN	4046356051415
1個あたりの重量（梱包を含む）	36.53 g
1個あたりの重量（梱包を含まない）	36.53 g
関税率	85364900
生産国	DE

# PLC-OSC- 24DC/300DC/ 1 - ソリッドステートリレー モジュール



2980678

<https://www.phoenixcontact.com/jp/products/2980678>

## 技術データ

### 製品特性

製品ライン	ソリッドステートリレーモジュール
製品シリーズ	PLC-INTERFACE
アプリケーション	ソリッドステートリレーを組み込み
動作モード	100%動作時

### 絶縁特性

絶縁	基礎絶縁
----	------

### 絶縁特性: 標準/規則

絶縁	基礎絶縁
過電圧カテゴリ	III
汚染度	2

### 電気特性

規準状態での最大損失電力	0.19 W
--------------	--------

### 標準/規則

定格絶縁電圧	300 V
定格サージ電圧	2.5 kV

### 入力データ

入力定格電圧 $U_N$	24 V DC
入力電圧範囲 ( $U_N$ 時)	0.8 ... 1.2
入力電圧範囲	19.2 V DC ... 28.8 V DC
スイッチングしきい値「0」信号、 $U_N$ を基準	$\leq 0.4$
スイッチングしきい値「1」信号、 $U_N$ を基準	$\geq 0.8$
定格消費電流 ( $U_N$ 時)	8 mA
通常応答時間	0.3 ms
通常電源切断時間	0.7 ms
定格電圧表示	黄色LED
保護回路	極性保護; 極性保護ダイオード サージ保護; バリスタ
通信周波数	50 Hz

### 出力データ

型式	出力データ
接点の種類	1 a接点
デジタル出力の設計	電子
コンタクトタイプ	電源コンタクト

# PLC-OSC- 24DC/300DC/ 1 - ソリッドステートリレー モジュール



2980678

<https://www.phoenixcontact.com/jp/products/2980678>

出力電圧範囲	12 V DC ... 300 V DC (電圧が250 V以上 ( L1、L2、L3 ) の場合、隣接モジュールの端子点との間に絶縁プレートPLC-ATPを取付ける必要があります。その後FBST 8-PLC...またはFBST 500...を使ってブリッジします。)
連続通電電流	1 A (ディレーティングカーブを参照)
最大連続通電電流での電圧降下	< 500 mV
保護回路	極性保護; 極性保護ダイオード サージ保護; バリスタ

## 接続データ

接続方法	ネジ接続
剥き線長さ	8 mm
ネジ山	M3
接続電線サイズ、単線	0.14 mm <sup>2</sup> ... 2.5 mm <sup>2</sup>
撚線接続断面積	0.14 mm <sup>2</sup> ... 2.5 mm <sup>2</sup> 0.2 mm <sup>2</sup> ... 2.5 mm <sup>2</sup> (シングルフェールル) 2x 0.5 mm <sup>2</sup> ... 1.5 mm <sup>2</sup> (TWINフェールル)
接続電線断面積AWG	26 ... 14
締付けトルク	0.45 Nm ... 0.55 Nm (電線接続の際は通常これらの端子台を片手で抑える、筐体で補助するなどのサポートが必要になります)

## 寸法

幅	6.2 mm
高さ	80 mm
奥行き	86 mm

## 材料仕様

UL 94難燃性クラス	V0 (ハウジング)
-------------	------------

## 環境条件と実際の条件

### 周囲条件

使用周囲温度	-25 °C ... 60 °C
周囲温度 (保管時/運搬時)	-40 °C ... 85 °C

## 承認

### CE

認定	CE準拠
----	------

### UKCA

認定	UKCA準拠
----	--------

### 船級認証

認定	TAE0000196
----	------------

### 腐食性ガス試験

# PLC-OSC- 24DC/300DC/ 1 - ソリッドステートリレー モジュール



2980678

<https://www.phoenixcontact.com/jp/products/2980678>

表示記号	ISA-S71.04. G3 Harsh Group
	EN 60068-2-60

## DNV GLデータ

Temperature	D
Humidity	A
振動	B/C
EMC	B
Enclosure	Required protection according to the Rules shall be provided upon installation on board

## EMCデータ

低電圧指令	低電圧指令に準拠
電磁適合性	EMC指令に準拠

## 規格と基準

### 標準/規則

標準/規則	IEC 60947-5-1
-------	---------------

## 取付け

取付けタイプ	DINレール取付け
組付け時の注意	一列、スペースなし
取付け位置	任意

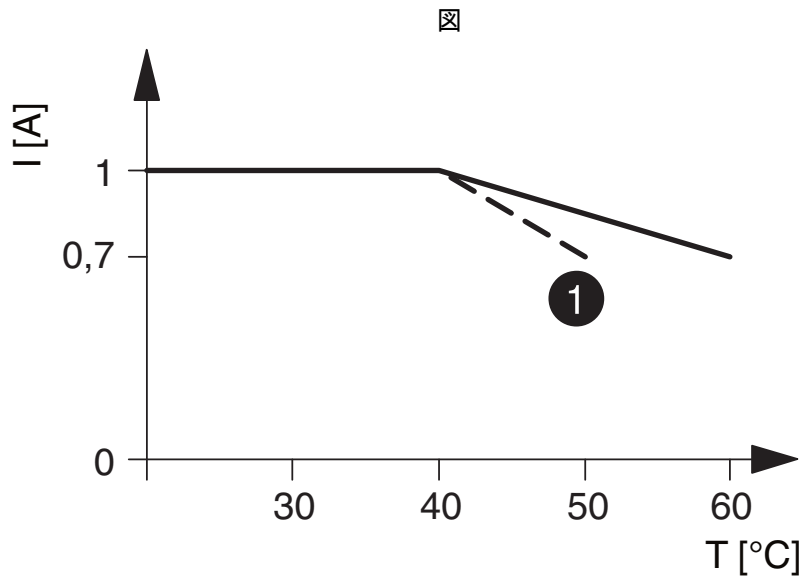
# PLC-OSC- 24DC/300DC/ 1 - ソリッドステートリレー モジュール



2980678

<https://www.phoenixcontact.com/jp/products/2980678>

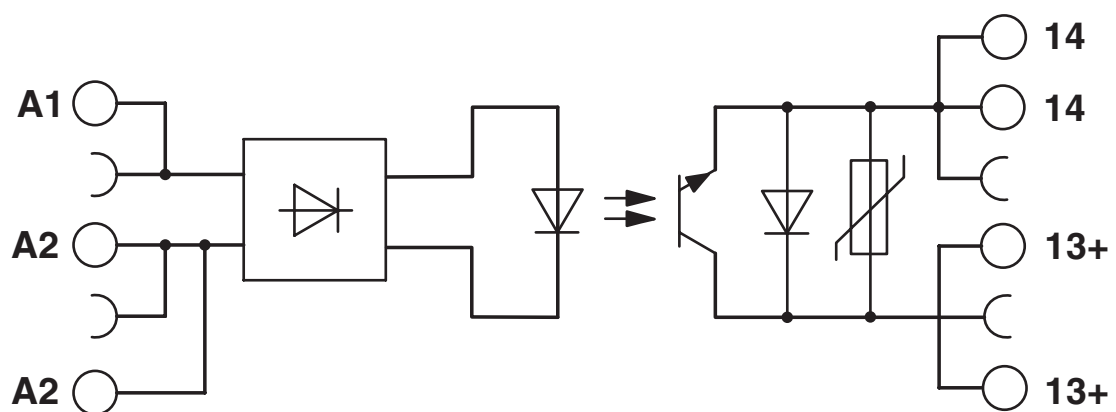
## 図面



① Input voltages 220 V DC/230 V AC

図はPLC-...300DC/1の減衰曲線

## 回路図



# PLC-OSC- 24DC/300DC/ 1 - ソリッドステートリレー モジュール



2980678

<https://www.phoenixcontact.com/jp/products/2980678>

## 認証

🔗 To download certificates, visit the product detail page: <https://www.phoenixcontact.com/jp/products/2980678>



**cUL Recognized**  
認証ID: FILE E 238705



**UL Recognized**  
認証ID: FILE E 238705



**EAC**  
認証ID: TR\_TS\_D\_00573\_c



**DNV GL**  
認証ID: TAE0000196



**EAC**  
認証ID: RU\*C-DE.\*08.B.00010



**UL Listed**  
認証ID: FILE E 172140



**cUL Listed**  
認証ID: FILE E 172140

**cULus Recognized**

**cULus Listed**

# PLC-OSC- 24DC/300DC/ 1 - ソリッドステートリレー モジュール



2980678

<https://www.phoenixcontact.com/jp/products/2980678>

## 分類

### ECLASS

ECLASS-11.0	27371604
ECLASS-12.0	27371604
ECLASS-13.0	27371604

### ETIM

ETIM 9.0	EC001504
----------	----------

### UNSPSC

UNSPSC 21.0	39122300
-------------	----------

# PLC-OSC- 24DC/300DC/ 1 - ソリッドステートリレー モジュール



2980678

<https://www.phoenixcontact.com/jp/products/2980678>

## Environmental product compliance

REACH SVHC	Lead 7439-92-1
China RoHS	環境に優しい使用期間 = 50 年 有害物質に関する情報は、「ダウンロード」から入手できるメーカーからのお知らせを参照してください。



# PLC-OSC- 24DC/300DC/ 1 - ソリッドステートリレー モジュール



2980678

<https://www.phoenixcontact.com/jp/products/2980678>

## アクセサリ

**i** 注記：以下のアクセサリを使用すると、本製品が制限される場合があります。

### FBST 500-PLC RD - 連続プラグインブリッジ

2966786

<https://www.phoenixcontact.com/jp/products/2966786>



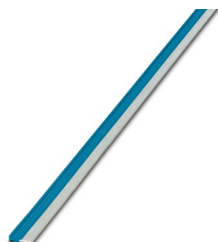
連続プラグインブリッジ、長さ: 500 mm、色: 赤

**i** 最大定格電流: 32 A

### FBST 500-PLC BU - 連続プラグインブリッジ

2966692

<https://www.phoenixcontact.com/jp/products/2966692>



連続プラグインブリッジ、長さ: 500 mm、色: 青

**i** 最大定格電流: 32 A

# PLC-OSC- 24DC/300DC/ 1 - ソリッドステートリレー モジュール



2980678

<https://www.phoenixcontact.com/jp/products/2980678>


## FBST 500-PLC GY - 連続プラグインブリッジ

2966838

<https://www.phoenixcontact.com/jp/products/2966838>



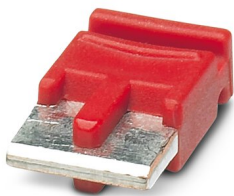
連続プラグインブリッジ、長さ: 500 mm、色: 灰

 最大定格電流: 32 A


## FBST 6-PLC RD - シングルプラグインブリッジ

2966236

<https://www.phoenixcontact.com/jp/products/2966236>



シングルプラグインブリッジ、極数: 2、長さ: 6 mm、色: 赤

 最大定格電流: 6 A

# PLC-OSC- 24DC/300DC/ 1 - ソリッドステートリレー モジュール



2980678

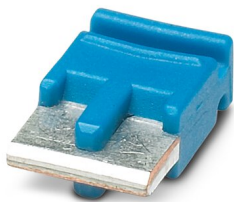
<https://www.phoenixcontact.com/jp/products/2980678>

## FBST 6-PLC BU - シングルプラグインブリッジ

2966812

<https://www.phoenixcontact.com/jp/products/2966812>

シングルプラグインブリッジ、極数: 2、長さ: 6 mm、色: 青



 最大定格電流: 6 A

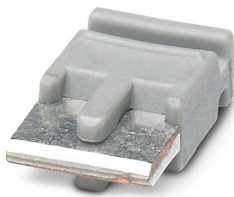
---


## FBST 6-PLC GY - シングルプラグインブリッジ

2966825

<https://www.phoenixcontact.com/jp/products/2966825>

シングルプラグインブリッジ、極数: 2、長さ: 6 mm、色: 灰



 最大定格電流: 6 A

# PLC-OSC- 24DC/300DC/ 1 - ソリッドステートリレー モジュール



2980678

<https://www.phoenixcontact.com/jp/products/2980678>


## FBST 8-PLC GY - シングルプラグインブリッジ

2967688

<https://www.phoenixcontact.com/jp/products/2967688>

シングルプラグインブリッジ、極数: 2、長さ: 8 mm、色: 灰



 最大定格電流: 6 A

---


## FBST 14-PLC BK - シングルプラグインブリッジ

2967691

<https://www.phoenixcontact.com/jp/products/2967691>

シングルプラグインブリッジ、極数: 2、長さ: 14 mm、色: 黒



 最大定格電流: 10 A

# PLC-OSC- 24DC/300DC/ 1 - ソリッドステートリレー モジュール



2980678

<https://www.phoenixcontact.com/jp/products/2980678>

## PLC-V8/FLK14/OUT - システム接続

2295554

<https://www.phoenixcontact.com/jp/products/2295554>



V8アダプタ、PLC-INTERFACE 8点用 ( 6.2 mm )、コントローラ: 出力カードのPLC配線システム、接続 1: IDC/FLKピンコネクタ 1x 14-極、接続 2: プラグイン接続 (PLC-INTERFACE端子台8台にスナップ止め可能)、接続 3: ネジ接続 1x 2-極、チャンネル数: 8、制御回路: plusschaltend

## PLC-V8/FLK14/OUT/M - システム接続

2304102

<https://www.phoenixcontact.com/jp/products/2304102>



V8アダプタ、PLC-INTERFACE 8点用 ( 6.2 mm )、コントローラ: 出力カードのPLC配線システム、接続 1: IDC/FLKピンコネクタ 1x 14-極、接続 2: プラグイン接続 (PLC-INTERFACE端子台8台にスナップ止め可能)、接続 3: ネジ接続 1x 2-極、チャンネル数: 8、制御回路: minusschaltend

# PLC-OSC- 24DC/300DC/ 1 - ソリッドステートリレー モジュール



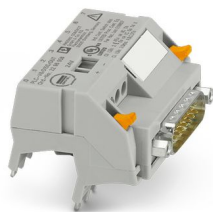
2980678

<https://www.phoenixcontact.com/jp/products/2980678>

## PLC-V8/D15S/OUT - システム接続

2296058

<https://www.phoenixcontact.com/jp/products/2296058>

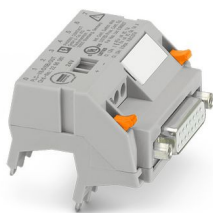


V8アダプタ、PLC-INTERFACE 8点用 ( 6.2 mm )、コントローラ: 出力カードのPLC配線システム、接続 1: D-SUBピンストリップ 1x 15-極、接続 2: プラグイン接続 (PLC-INTERFACE端子台8台にスナップ止め可能)、接続 3: ネジ接続 1x 2-極、チャンネル数: 8、制御回路: plusschaltend

## PLC-V8/D15B/OUT - システム接続

2296061

<https://www.phoenixcontact.com/jp/products/2296061>



V8アダプタ、PLC-INTERFACE 8点用 ( 6.2 mm )、コントローラ: 出力カードのPLC配線システム、接続 1: D-SUBソケットコネクタ 1x 15-極、接続 2: プラグイン接続 (PLC-INTERFACE端子台8台にスナップ止め可能)、接続 3: ネジ接続 1x 2-極、チャンネル数: 8、制御回路: plusschaltend

# PLC-OSC- 24DC/300DC/ 1 - ソリッドステートリレー モジュール



2980678

<https://www.phoenixcontact.com/jp/products/2980678>

## PLC-V8C/PT-24DC/RS485 - コントローラ

1452919

<https://www.phoenixcontact.com/jp/products/1452919>



Modbus/RTU通信用RS-485接続付きPLC logicベーシックモジュール、I/O 16点、デジタルまたはアナログPLC-INTERFACE端子台8点にプラグイン接続、I/O 48点に拡張可能、リアルタイムクロック、マイクロUSBメスコネクタ、メモリモジュールとBluetoothアダプタを収容、Push-in式接続

---

## PLC-V8C/SC-24DC/EM - 拡張モジュール

2903095

<https://www.phoenixcontact.com/jp/products/2903095>



PLC logic拡張モジュール（16点のI/O付き）、ベースモジュールを拡張するためのPLC-INTERFACE端子台8点へのプラグイン接続用（最大2台の拡張モジュールをベースモジュールに接続可能）、ねじ式接続

# PLC-OSC- 24DC/300DC/ 1 - ソリッドステートリレー モジュール



2980678

<https://www.phoenixcontact.com/jp/products/2980678>

## PLC-V8C/PT-24DC/EM - 拡張モジュール

2905137

<https://www.phoenixcontact.com/jp/products/2905137>



PLC logic拡張モジュール（16点のI/O付き）、ベースモジュールを拡張するためのPLC-INTERFACE端子台8点へのプラグイン接続用（最大2台の拡張モジュールをベースモジュールに接続可能）、Push-in式接続

## PLC-V8C/PT-24DC/SAM2 - コントローラ

2907443

<https://www.phoenixcontact.com/jp/products/2907443>



PLC logicスタンドアロンモジュール、Generation 2、16点のI/O付き、デジタルまたはアナログPLC-INTERFACE端子台8点へのプラグイン接続用、拡張不可、リアルタイムクロック、マイクロUSBメスコネクタ、メモリモジュールとBluetoothアダプタを収容、Push-in式接続



# PLC-OSC- 24DC/300DC/ 1 - ソリッドステートリレー モジュール



2980678

<https://www.phoenixcontact.com/jp/products/2980678>

## PLC-V8C/SC-24DC/SAM2 - コントローラ

2907445

<https://www.phoenixcontact.com/jp/products/2907445>



PLC logicスタンドアロンモジュール、Generation 2、16点のI/O付き、デジタルまたはアナログPLC-INTERFACE端子台8点へのプラグイン接続用、拡張不可、リアルタイムクロック、マイクロUSBメスコネクタ、メモリモジュールとBluetoothアダプタを収容、ねじ式接続

## PLC-V8C/PT-24DC/BM2 - コントローラ

2907446

<https://www.phoenixcontact.com/jp/products/2907446>



PLC logicベースモジュール、Generation 2、16点のI/O付き、デジタルまたはアナログPLC-INTERFACE端子台8点へのプラグイン接続用、48点のI/Oまで拡張可能、リアルタイムクロック、マイクロUSBメスコネクタ、メモリモジュールとBluetoothアダプタを収容、Push-in式接続

# PLC-OSC- 24DC/300DC/ 1 - ソリッドステートリレー モジュール



2980678

<https://www.phoenixcontact.com/jp/products/2980678>

## PLC-V8C/SC-24DC/BM2 - コントローラ

2907447

<https://www.phoenixcontact.com/jp/products/2907447>



PLC logicベースモジュール、Generation 2、16点のI/O付き、デジタルまたはアナログPLC-INTERFACE端子台8点へのプラグイン接続用、48点のI/Oまで拡張可能、リアルタイムクロック、マイクロUSBメスコネクタ、メモリモジュールとBluetoothアダプタを収容、ねじ式接続

## NS 35/ 7,5 PERF 2000MM - DINレール取付け穴あり

0801733

<https://www.phoenixcontact.com/jp/products/0801733>



DINレール取付け穴あり、25本パック ( 50 m )、EN 60715準拠、部材: スチール、亜鉛メッキ加工され不動態化処理、標準プロファイル、色: 銀

# PLC-OSC- 24DC/300DC/ 1 - ソリッドステートリレー モジュール



2980678

<https://www.phoenixcontact.com/jp/products/2980678>

## NS 35/ 7,5 UNPERF 2000MM - DINレール、取付け穴なし

0801681

<https://www.phoenixcontact.com/jp/products/0801681>



DINレール、取付け穴なし、25本パック (50 m)、EN 60715準拠、部材: スチール、亜鉛メッキ加工され不動態化処理、標準プロファイル、色: 銀

## NS 35/ 7,5 WH PERF 2000MM - DINレール取付け穴あり

1204119

<https://www.phoenixcontact.com/jp/products/1204119>



DINレール取付け穴あり、25本パック (50 m)、EN 60715準拠、部材: スチール、亜鉛メッキ加工、白パッシブ、標準プロファイル、色: 銀

# PLC-OSC- 24DC/300DC/ 1 - ソリッドステートリレー モジュール



2980678

<https://www.phoenixcontact.com/jp/products/2980678>

## NS 35/ 7,5 WH UNPERF 2000MM-VPE 10 - DINレール、取付け穴なし

1204122

<https://www.phoenixcontact.com/jp/products/1204122>



DINレール、取付け穴なし、10本パック (20 m)、EN 60715準拠、部材: スチール、亜鉛メッキ加工、白パッシブ、標準プロファイル、色: 銀

## NS 35/ 7,5 AL UNPERF 2000MM - DINレール、取付け穴なし

0801704

<https://www.phoenixcontact.com/jp/products/0801704>



DINレール、取付け穴なし、25本パック (50 m)、EN 60715準拠、部材: アルミ、コーティングなし、標準プロファイル、色: 銀

# PLC-OSC- 24DC/300DC/ 1 - ソリッドステートリレー モジュール



2980678

<https://www.phoenixcontact.com/jp/products/2980678>

## NS 35/ 7,5 ZN PERF 2000MM - DINレール取付け穴あり

1206421

<https://www.phoenixcontact.com/jp/products/1206421>



DINレール取付け穴あり、25本パック ( 50 m )、EN 60715準拠、部材: スチール、亜鉛メッキ、標準プロファイル、色: 銀

## NS 35/ 7,5 ZN UNPERF 2000MM - DINレール、取付け穴なし

1206434

<https://www.phoenixcontact.com/jp/products/1206434>



DINレール、取付け穴なし、25本パック ( 50 m )、EN 60715準拠、部材: スチール、亜鉛メッキ、標準プロファイル、色: 銀

# PLC-OSC- 24DC/300DC/ 1 - ソリッドステートリレー モジュール



2980678

<https://www.phoenixcontact.com/jp/products/2980678>

NS 35/ 7,5 CU UNPERF 2000MM-VPE 10 - DINレール、取付け穴なし

0801762

<https://www.phoenixcontact.com/jp/products/0801762>



DINレール、取付け穴なし、10本バック (20 m)、EN 60715準拠、部材: 銅、  
コーティングなし、標準プロファイル、色: 銅

NS 35/ 7,5 CAP - 終端キャップ

1206560

<https://www.phoenixcontact.com/jp/products/1206560>

DINレール終端、DINレールNS 35/7.5用



# PLC-OSC- 24DC/300DC/ 1 - ソリッドステートリレー モジュール



2980678

<https://www.phoenixcontact.com/jp/products/2980678>

## NS 35/15 PERF 2000MM - DINレール取付け穴あり

1201730

<https://www.phoenixcontact.com/jp/products/1201730>



DINレール取付け穴あり、25本パック（50 m）、EN 60715に類似、部材: スチール、亜鉛メッキ加工され不動態化処理、標準プロファイル、色: 銀

## NS 35/15 UNPERF 2000MM - DINレール、取付け穴なし

1201714

<https://www.phoenixcontact.com/jp/products/1201714>



DINレール、取付け穴なし、25本パック（50 m）、EN 60715に類似、部材: スチール、亜鉛メッキ加工され不動態化処理、標準プロファイル、色: 銀

# PLC-OSC- 24DC/300DC/ 1 - ソリッドステートリレー モジュール



2980678

<https://www.phoenixcontact.com/jp/products/2980678>

## NS 35/15 WH PERF 2000MM - DINレール取付け穴あり

0806602

<https://www.phoenixcontact.com/jp/products/0806602>



DINレール取付け穴あり、25本パック ( 50 m )、EN 60715に類似、部材: スチール、亜鉛メッキ加工、白パッシブ、標準プロファイル、色: 白

## NS 35/15 WH UNPERF 2000MM-VPE 10 - DINレール、取付け穴なし

1204135

<https://www.phoenixcontact.com/jp/products/1204135>



DINレール、取付け穴なし、10本パック ( 20 m )、EN 60715に類似、部材: スチール、亜鉛メッキ加工、白パッシブ、標準プロファイル、色: 銀



# PLC-OSC- 24DC/300DC/ 1 - ソリッドステートリレー モジュール



2980678

<https://www.phoenixcontact.com/jp/products/2980678>

## NS 35/15 AL UNPERF 2000MM - DINレール、取付け穴なし

1201756

<https://www.phoenixcontact.com/jp/products/1201756>



DINレール、取付け穴なし、EN 60715に類似、部材: アルミ、コーティングなし、標準プロファイル、色: 銀

## NS 35/15 ZN PERF 2000MM - DINレール取付け穴あり

1206599

<https://www.phoenixcontact.com/jp/products/1206599>



DINレール取付け穴あり、25本パック ( 50 m )、EN 60715に類似、部材: スチール、亜鉛メッキ、標準プロファイル、色: 銀

# PLC-OSC- 24DC/300DC/ 1 - ソリッドステートリレー モジュール



2980678

<https://www.phoenixcontact.com/jp/products/2980678>

## NS 35/15 ZN UNPERF 2000MM - DINレール、取付け穴なし

1206586

<https://www.phoenixcontact.com/jp/products/1206586>



DINレール、取付け穴なし、25本パック (50 m)、EN 60715に類似、部材: スチール、亜鉛メッキ、標準プロファイル、色: 銀

## NS 35/15 CU UNPERF 2000MM-VPE 10 - DINレール、取付け穴なし

1201895

<https://www.phoenixcontact.com/jp/products/1201895>



DINレール、取付け穴なし、10本パック (20 m)、EN 60715に類似、部材: 銅、コーティングなし、標準プロファイル、色: 銅

# PLC-OSC- 24DC/300DC/ 1 - ソリッドステートリレー モジュール



2980678

<https://www.phoenixcontact.com/jp/products/2980678>

## NS 35/15 CAP - 終端キャップ

1206573

<https://www.phoenixcontact.com/jp/products/1206573>

DINレール終端、DINレールNS 35/15用



## NS 35/15-2,3 UNPERF 2000MM-VPE 10 - DINレール、取付け穴なし

1201798

<https://www.phoenixcontact.com/jp/products/1201798>



DINレール、取付け穴なし、10本パック (20 m)、EN 60715準拠、部材: スチール、亜鉛メッキ加工され不動態化処理、標準プロファイル 2.3 mm、色: 銀

# PLC-OSC- 24DC/300DC/ 1 - ソリッドステートリレー モジュール



2980678

<https://www.phoenixcontact.com/jp/products/2980678>

## PLC-ATP BK - 絶縁プレート

2966841

<https://www.phoenixcontact.com/jp/products/2966841>



絶縁プレート、厚さ2 mm、PLC端子列の最初と最後に必要。絶縁プレートは以下の目的でも使用されます。グループの視覚的な分離、電圧が異なる隣接 PLCリレーを DIN VDE 0106-101 に準拠して安全に絶縁

## PLC-ESK GY - 電力用端子台

2966508

<https://www.phoenixcontact.com/jp/products/2966508>



電力用端子台、最大4つの電位の入力用、NS 35/7.5に取付け

# PLC-OSC- 24DC/300DC/ 1 - ソリッドステートリレー モジュール



2980678

<https://www.phoenixcontact.com/jp/products/2980678>

## SZF 1-0,6X3,5 - ドライバ

1204517

<https://www.phoenixcontact.com/jp/products/1204517>



操作ツール、全ての端子台用、マイナスインスライバとしての使用にも適している、サイズ：0.6 x 3.5 x 100 mm、すべり止めグリップ付き

---

Phoenix Contact 2023 © - all rights reserved  
<https://www.phoenixcontact.com>

フエニックス・コンタクト株式会社  
〒222-0033 神奈川県横浜市港北区新横浜1-7-9 友泉新横浜一丁目ビル6階

[info@phoenixcontact.co.jp](mailto:info@phoenixcontact.co.jp)