

PLC-OSC-125DC/230AC/ 1 - ソリッドステートリレー モジュール



2980063

<https://www.phoenixcontact.com/jp/products/2980063>

このPDF文書に表示されているデータは当社のオンラインカタログから作成されたものです。全データはユーザーマニュアルに記載されています。ダウンロードの一般利用規約は有効です。



PLC-INTERFACE、ねじ式ベース端子台PLC-BSC.../21およびプラグインミニチュアソリッドステートリレーで構成、NS 35/7,5 DINレールに取付け、1 a接点、入力電圧：DC 125 V、出力：AC 24 ~ 253 V/0.75 A

特長

- スリム設計
- V8アダプタで配線システムに効率的に接続
- RT IIIシール付きソリッドステートリレー
- 入力回路を組み込み
- 機能的なプラグインブリッジ
- 高スイッチングパワー
- AC出力時のゼロ電圧スイッチ

販売用データ

アイテム番号	2980063
梱包単位	10 pc
最低注文数	1 pc
注記	受注生産（返品不可）
セールスキー	*****
プロダクトキー	CK6214
カタログのページ	ページ 373 (C-5-2019)
GTIN	4017918813895
1個あたりの重量（梱包を含む）	33.97 g
1個あたりの重量（梱包を含まない）	32.13 g
関税率	85364900
生産国	DE

PLC-OSC-125DC/230AC/ 1 - ソリッドステートリレー モジュール



2980063

<https://www.phoenixcontact.com/jp/products/2980063>

技術データ

製品特性

製品ライン	ソリッドステートリレーモジュール
製品シリーズ	PLC-INTERFACE
アプリケーション	ユニバーサル
動作モード	100%動作時

絶縁特性

絶縁	基礎絶縁
----	------

絶縁特性: 標準/規則

絶縁	基礎絶縁
過電圧カテゴリ	III
汚染度	2

電気特性

規準状態での最大損失電力	0.44 W
耐電圧 (入力/出力)	2.5 kV (50 Hz、1分、入力/出力)

入力データ

入力定格電圧 U_N	125 V DC
入力電圧範囲 (U_N 時)	0.8 ... 1.1
入力電圧範囲	100 V DC ... 137.5 V DC
スイッチングしきい値「0」信号、 U_N を基準	≤ 0.3
スイッチングしきい値「1」信号、 U_N を基準	≥ 0.8
定格消費電流 (U_N 時)	3.5 mA
通常応答時間	10 ms (U_N 時)
通常電源切断時間	10 ms (U_N 時)
定格電圧表示	黄色LED
保護回路	フリーホイールダイオード; フリーホイールダイオード
通信周波数	10 Hz

出力データ

接点の種類	1 a接点
デジタル出力の設計	電子
出力電圧範囲	24 V AC ... 253 V AC
連続通電電流	0.75 A (ディレーティングカーブを参照)
最大突入電流	30 A (10 ms)
最小負荷電流	10 mA
漏れ電流	< 1 mA
位相角度 $\cos\phi$ 最小	0.5
最大負荷	$4.5 A^2s$

PLC-OSC-125DC/230AC/ 1 - ソリッドステートリレー モジュール



2980063

<https://www.phoenixcontact.com/jp/products/2980063>

最大連続通電電流での電圧降下	< 1 V
出力回路	2線フローティング
保護回路	RCV回路

接続データ

接続方法	ネジ接続
剥き線長さ	8 mm
ネジ山	M3
接続電線サイズ、単線	0.14 mm ² ... 2.5 mm ²
燃線接続断面積	0.14 mm ² ... 2.5 mm ²
	0.2 mm ² ... 2.5 mm ² (シングルフェール)
	2x 0.5 mm ² ... 1.5 mm ² (TWINフェール)
接続電線断面積AWG	26 ... 14
締付けトルク	0.6 Nm ... 0.8 Nm

寸法

幅	6.2 mm
高さ	80 mm
奥行き	94 mm

材料仕様

UL 94難燃性クラス	V0 (ハウジング)
-------------	------------

環境条件と実際の条件

周囲条件

使用周囲温度	-25 °C ... 60 °C
周囲温度 (保管時/運搬時)	-25 °C ... 70 °C

承認

CE

認定	CE 準拠
----	-------

UKCA

認定	UKCA 準拠
----	---------

船級認証

認定	TAE0000196
----	------------

腐食性ガス試験

表示記号	ISA-S71.04. G3 Harsh Group
	EN 60068-2-60

DNV GLデータ

Temperature	D
-------------	---

PLC-OSC-125DC/230AC/ 1 - ソリッドステートリレー モジュール



2980063

<https://www.phoenixcontact.com/jp/products/2980063>

Humidity	A
Vibration	B/C
EMC	B
Enclosure	Required protection according to the Rules shall be provided upon installation on board

EMCデータ

低電圧指令	低電圧指令に準拠
電磁適合性	EMC指令に準拠

規格と基準

標準/規則

標準/規則	IEC 60664
	EN 50178

取付け

取付けタイプ	DINレール取付け
組付け時の注意	一列、スペースなし
取付け位置	任意

PLC-OSC-125DC/230AC/ 1 - ソリッドステートリレー モジュール

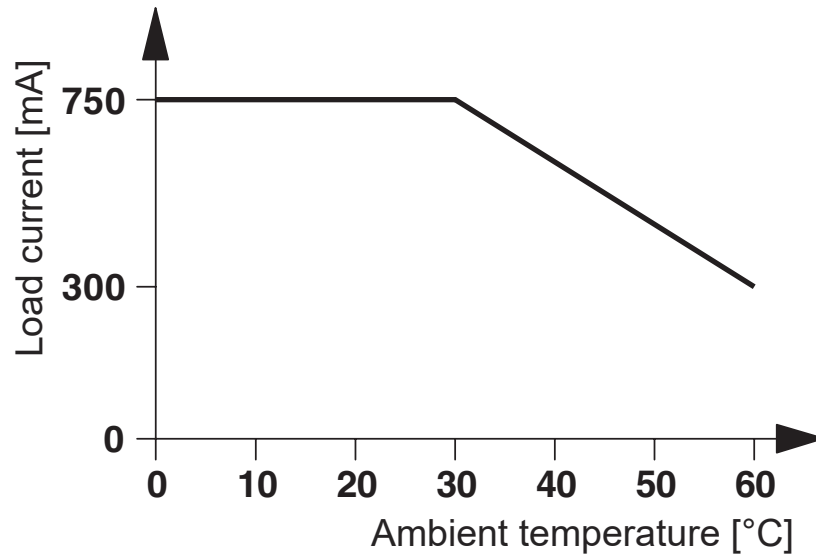


2980063

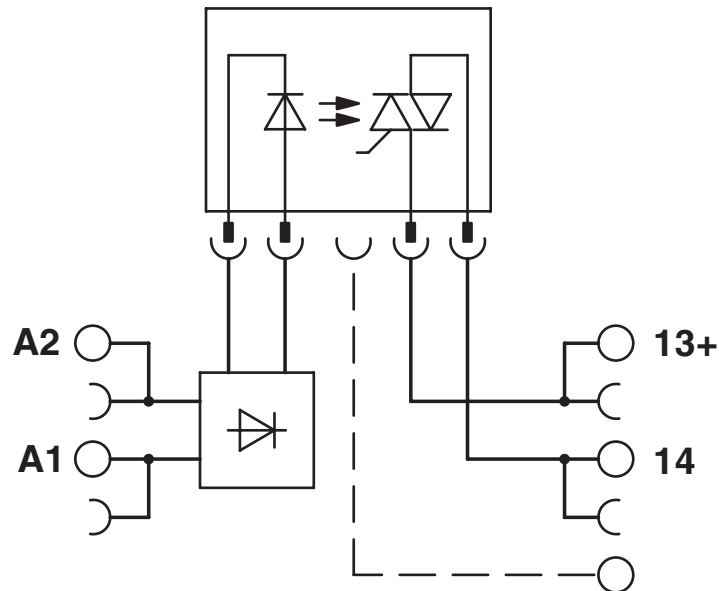
<https://www.phoenixcontact.com/jp/products/2980063>

図面

図



回路図



PLC-OSC-125DC/230AC/ 1 - ソリッドステートリレー モジュール



2980063

<https://www.phoenixcontact.com/jp/products/2980063>

分類

ECLASS

ECLASS-11.0

27371604

ETIM

ETIM 8.0

EC001504

UNSPSC

UNSPSC 21.0

39122300

PLC-OSC-125DC/230AC/ 1 - ソリッドステートリレー モジュール



2980063

<https://www.phoenixcontact.com/jp/products/2980063>

Environmental product compliance

China RoHS

環境に優しい使用期間 = 50 年

有害物質に関する情報は、「ダウンロード」から入手できるメーカーからのお知らせを参照してください。

PLC-OSC-125DC/230AC/ 1 - ソリッドステートリレー モジュール



2980063

<https://www.phoenixcontact.com/jp/products/2980063>

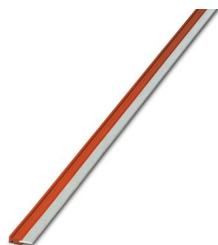
アクセサリ

i 注記：以下のアクセサリを使用すると、本製品が制限される場合があります。

FBST 500-PLC RD - 連続プラグインブリッジ

2966786

<https://www.phoenixcontact.com/jp/products/2966786>



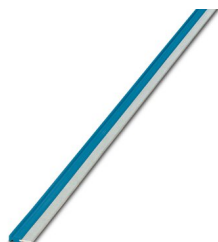
連続プラグインブリッジ、長さ: 500 mm、色: 赤

i 最大定格電流: 32 A

FBST 500-PLC BU - 連続プラグインブリッジ

2966692

<https://www.phoenixcontact.com/jp/products/2966692>



連続プラグインブリッジ、長さ: 500 mm、色: 青

i 最大定格電流: 32 A

PLC-OSC-125DC/230AC/ 1 - ソリッドステートリレー モジュール



2980063

<https://www.phoenixcontact.com/jp/products/2980063>


FBST 500-PLC GY - 連続プラグインブリッジ

2966838

<https://www.phoenixcontact.com/jp/products/2966838>



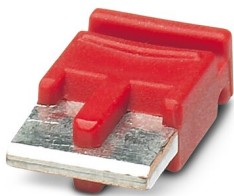
連続プラグインブリッジ、長さ: 500 mm、色: 灰

 最大定格電流: 32 A

FBST 6-PLC RD - シングルプラグインブリッジ

2966236

<https://www.phoenixcontact.com/jp/products/2966236>



シングルプラグインブリッジ、極数: 2、長さ: 6 mm、色: 赤

 最大定格電流: 6 A

PLC-OSC-125DC/230AC/ 1 - ソリッドステートリレー モジュール



2980063

<https://www.phoenixcontact.com/jp/products/2980063>

FBST 6-PLC BU - シングルプラグインブリッジ

2966812

<https://www.phoenixcontact.com/jp/products/2966812>

シングルプラグインブリッジ、極数: 2、長さ: 6 mm、色: 青



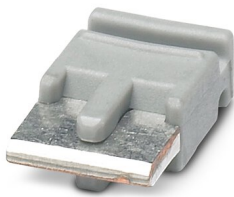
 最大定格電流: 6 A


FBST 6-PLC GY - シングルプラグインブリッジ

2966825

<https://www.phoenixcontact.com/jp/products/2966825>

シングルプラグインブリッジ、極数: 2、長さ: 6 mm、色: 灰



 最大定格電流: 6 A

PLC-OSC-125DC/230AC/ 1 - ソリッドステートリレー モジュール



2980063

<https://www.phoenixcontact.com/jp/products/2980063>


FBST 8-PLC GY - シングルプラグインブリッジ

2967688

<https://www.phoenixcontact.com/jp/products/2967688>

シングルプラグインブリッジ、極数: 2、長さ: 8 mm、色: 灰



 最大定格電流: 6 A

PLC-ATP BK - 絶縁プレート

2966841

<https://www.phoenixcontact.com/jp/products/2966841>

絶縁プレート、厚さ2 mm、PLC端子列の最初と最後に必要。絶縁プレートは以下の目的でも使用されます。グループの視覚的な分離、電圧が異なる隣接 PLCリレーをDIN VDE 0106-101に準拠して安全に絶縁



PLC-OSC-125DC/230AC/ 1 - ソリッドステートリレー モジュール



2980063

<https://www.phoenixcontact.com/jp/products/2980063>

PLC-ESK GY - 電力用端子台

2966508

<https://www.phoenixcontact.com/jp/products/2966508>

電力用端子台、最大4つの電位の入力用、NS 35/7.5に取付け



SZF 1-0,6X3,5 - ドライバ

1204517

<https://www.phoenixcontact.com/jp/products/1204517>

操作ツール、全ての端子台用、マイナスドライバーとしての使用にも適している、サイズ：0.6 x 3.5 x 100 mm、すべり止めグリップ付き



PLC-OSC-125DC/230AC/ 1 - ソリッドステートリレー モジュール



2980063

<https://www.phoenixcontact.com/jp/products/2980063>

PLC-FA-5X20 - ヒューズアダプタ

1186510

<https://www.phoenixcontact.com/jp/products/1186510>



6.2mmのPLCベース端子台に使用するセーフティプラグアダプタです。20mm×5のヒューズ用 動作電圧：ユニバーサル。ヒューズ故障表示なし。

PLC-FA-I-5X20-120-230UC - ヒューズアダプタ

1186508

<https://www.phoenixcontact.com/jp/products/1186508>



6.2mmのPLCベース端子台に使用するセーフティプラグアダプタです。20mm×5のヒューズ用 動作電圧：120～230V AC/DC。ヒューズ故障表示用LED付き。

PLC-OSC-125DC/230AC/ 1 - ソリッドステートリレー モジュール



2980063

<https://www.phoenixcontact.com/jp/products/2980063>

ZB 6:UNBEDRUCKT - クイックマーカ-

1051003

<https://www.phoenixcontact.com/jp/products/1051003>



クイックマーカ-、ラベリング、白、ラベリングなし、ラベリング可能：
PLOTMARK、CMS-P1-PLOTTER、取付けタイプ: スナップ式、端子台幅：6.
2 mm、印字エリア: 6.15 x 10.5 mm、個別ラベル数: 10

ZB 6 CUS - クイックマーカ-

0824992

<https://www.phoenixcontact.com/jp/products/0824992>



クイックマーカ-、オーダー印字: ラベリング、白、カスタム仕様によるマー
キング、取付けタイプ: 深いマーキング溝にスナップ止め、端子台幅：6.2
mm、印字エリア: 6.15 x 10.5 mm、個別ラベル数: 10

PLC-OSC-125DC/230AC/ 1 - ソリッドステートリレー モジュール



2980063

<https://www.phoenixcontact.com/jp/products/2980063>

ZB 6,LGS:FORTL.ZAHLEN - クイックマーカ-

1051016

<https://www.phoenixcontact.com/jp/products/1051016>

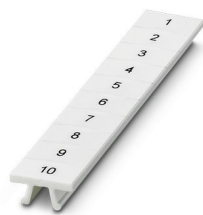


クイックマーカ-、ラベリング、白、マーキングあり、ラベリング可能：
CMS-P1-PLOTTER、横方向に印字：連番（1 ... 10、11 ... 20など、491 ...
500まで）、取付けタイプ：スナップ式、端子台幅：6.2 mm、印字エリア：6.
15 x 10.5 mm、個別ラベル数：10

ZB 6,QR:FORTL.ZAHLEN - クイックマーカ-

1051029

<https://www.phoenixcontact.com/jp/products/1051029>



クイックマーカ-、ラベリング、白、マーキングあり、ラベリング可能：
CMS-P1-PLOTTER、縦方向に印字：連番（1 ... 10、11 ... 20など、491 ...
500まで）、取付けタイプ：スナップ式、端子台幅：6.2 mm、印字エリア：6.
15 x 10.5 mm、個別ラベル数：10

PLC-OSC-125DC/230AC/ 1 - ソリッドステートリレー モジュール



2980063

<https://www.phoenixcontact.com/jp/products/2980063>

ZB 6,LGS:GLEICHE ZAHLEN - クイックマーカ-

1051032

<https://www.phoenixcontact.com/jp/products/1051032>



クイックマーカ-、ラベリング、白、マーキングあり、ラベリング可能：
CMS-P1-PLOTTER、横方向に印字：同じ数字を印字（1、2など、100まで）、
取付けタイプ：スナップ式、端子台幅：6.2 mm、印字エリア：6.15 x 10.
5 mm、個別ラベル数：10

ZB 6,LGS:L1-N,PE - 端子台マーキング

1051414

<https://www.phoenixcontact.com/jp/products/1051414>



端子台マーキング、ラベリング、白、マーキングあり、ラベリング可能：
CMS-P1-PLOTTER、横：L1, L2, L3, N, PE, L1, L2, L3, N, PE、取付けタイプ：
スナップ式、端子台幅：6.2 mm、印字エリア：6.15 x 10.5 mm、個別ラベル
数：10

PLC-OSC-125DC/230AC/ 1 - ソリッドステートリレー モジュール



2980063

<https://www.phoenixcontact.com/jp/products/2980063>

ZB 6,LGS:U-N - 端子台マーキング

1051430

<https://www.phoenixcontact.com/jp/products/1051430>



端子台マーキング、ラベリング、白、マーキングあり、ラベリング可能：
CMS-P1-PLOTTER、横方向に印字: U, V, W, N, GND, U, V, W, N, GND、取付
けタイプ: スナップ式、端子台幅: 6.2 mm、印字エリア: 6.15 x 10.5 mm、個
別ラベル数: 10

UC-TM 6 - 端子台マーキング

0818085

<https://www.phoenixcontact.com/jp/products/0818085>



端子台マーキング、シート、白、ラベリングなし、ラベリング可能：
BLUEMARK ID COLOR、BLUEMARK ID、BLUEMARK CLED、
PLOTMARK、CMS-P1-PLOTTER、取付けタイプ: スナップ式、端子台幅: 6.
2 mm、印字エリア: 5.6 x 10.5 mm、個別ラベル数: 80

PLC-OSC-125DC/230AC/ 1 - ソリッドステートリレー モジュール



2980063

<https://www.phoenixcontact.com/jp/products/2980063>

UC-TM 6 CUS - 端子台マーキング

0824589

<https://www.phoenixcontact.com/jp/products/0824589>

端子台マーキング、オーダー印字: シート単位、白、カスタム仕様によるマーキング、取付けタイプ: 深いマーキング溝にスナップ止め、端子台幅: 6.2 mm、印字エリア: 5.6 x 10.5 mm、個別ラベル数: 80



UCT-TM 6 - 端子台マーキング

0828736

<https://www.phoenixcontact.com/jp/products/0828736>

端子台マーキング、シート、白、ラベリングなし、ラベリング可能: TOPMARK NEO、TOPMARK LASER、BLUEMARK ID COLOR、BLUEMARK ID、BLUEMARK CLED、THERMOMARK PRIME、THERMOMARK CARD 2.0、THERMOMARK CARD、取付けタイプ: スナップ式、端子台幅: 6.2 mm、印字エリア: 5.6 x 10.5 mm、個別ラベル数: 60



PLC-OSC-125DC/230AC/ 1 - ソリッドステートリレー モジュール



2980063

<https://www.phoenixcontact.com/jp/products/2980063>

UCT-TM 6 CUS - 端子台マーキング

0829602

<https://www.phoenixcontact.com/jp/products/0829602>

端子台マーキング、オーダー印字: シート単位、白、カスタム仕様によるマーキング、取付けタイプ: 深いマーキング溝にスナップ止め、端子台幅: 6.2 mm、印字エリア: 5.6 x 10.5 mm、個別ラベル数: 60



NS 35/ 7,5 PERF 2000MM - DINレール取付け穴あり

0801733

<https://www.phoenixcontact.com/jp/products/0801733>

DINレール取付け穴あり、25本パック (50 m)、EN 60715準拠、部材: スチール、亜鉛メッキ加工され不動態化处理、標準プロファイル、色: 銀



PLC-OSC-125DC/230AC/ 1 - ソリッドステートリレー モジュール



2980063

<https://www.phoenixcontact.com/jp/products/2980063>

NS 35/ 7,5 UNPERF 2000MM - DINレール、取付け穴なし

0801681

<https://www.phoenixcontact.com/jp/products/0801681>



DINレール、取付け穴なし、25本パック (50 m)、EN 60715準拠、部材: スチール、亜鉛メッキ加工され不動態化処理、標準プロファイル、色: 銀

NS 35/ 7,5 WH PERF 2000MM - DINレール取付け穴あり

1204119

<https://www.phoenixcontact.com/jp/products/1204119>



DINレール取付け穴あり、25本パック (50 m)、EN 60715準拠、部材: スチール、亜鉛メッキ加工、白パッシブ、標準プロファイル、色: 銀

PLC-OSC-125DC/230AC/ 1 - ソリッドステートリレー モジュール



2980063

<https://www.phoenixcontact.com/jp/products/2980063>

NS 35/ 7,5 WH UNPERF 2000MM-VPE 10 - DINレール、取付け穴なし

1204122

<https://www.phoenixcontact.com/jp/products/1204122>



DINレール、取付け穴なし、10本パック (20 m)、EN 60715準拠、部材: スチール、亜鉛メッキ加工、白パッシブ、標準プロファイル、色: 銀

NS 35/ 7,5 AL UNPERF 2000MM - DINレール、取付け穴なし

0801704

<https://www.phoenixcontact.com/jp/products/0801704>



DINレール、取付け穴なし、25本パック (50 m)、EN 60715準拠、部材: アルミ、コーティングなし、標準プロファイル、色: 銀

PLC-OSC-125DC/230AC/ 1 - ソリッドステートリレー モジュール



2980063

<https://www.phoenixcontact.com/jp/products/2980063>

NS 35/ 7,5 ZN PERF 2000MM - DINレール取付け穴あり

1206421

<https://www.phoenixcontact.com/jp/products/1206421>



DINレール取付け穴あり、25本パック (50 m)、EN 60715準拠、部材: スチール、亜鉛メッキ、標準プロファイル、色: 銀

NS 35/ 7,5 ZN UNPERF 2000MM - DINレール、取付け穴なし

1206434

<https://www.phoenixcontact.com/jp/products/1206434>



DINレール、取付け穴なし、25本パック (50 m)、EN 60715準拠、部材: スチール、亜鉛メッキ、標準プロファイル、色: 銀

PLC-OSC-125DC/230AC/ 1 - ソリッドステートリレー モジュール



2980063

<https://www.phoenixcontact.com/jp/products/2980063>

NS 35/ 7,5 CU UNPERF 2000MM-VPE 10 - DINレール、取付け穴なし

0801762

<https://www.phoenixcontact.com/jp/products/0801762>



DINレール、取付け穴なし、10本バック (20 m)、EN 60715準拠、部材: 銅、
コーティングなし、標準プロファイル、色: 銅

NS 35/ 7,5 CAP - 終端キャップ

1206560

<https://www.phoenixcontact.com/jp/products/1206560>

DINレール終端、DINレールNS 35/7.5用



PLC-OSC-125DC/230AC/ 1 - ソリッドステートリレー モジュール



2980063

<https://www.phoenixcontact.com/jp/products/2980063>

NS 35/15 PERF 2000MM - DINレール取付け穴あり

1201730

<https://www.phoenixcontact.com/jp/products/1201730>



DINレール取付け穴あり、25本パック（50 m）、EN 60715に類似、部材: スチール、亜鉛メッキ加工され不動態化処理、標準プロファイル、色: 銀

NS 35/15 UNPERF 2000MM - DINレール、取付け穴なし

1201714

<https://www.phoenixcontact.com/jp/products/1201714>



DINレール、取付け穴なし、25本パック（50 m）、EN 60715に類似、部材: スチール、亜鉛メッキ加工され不動態化処理、標準プロファイル、色: 銀

PLC-OSC-125DC/230AC/ 1 - ソリッドステートリレー モジュール



2980063

<https://www.phoenixcontact.com/jp/products/2980063>

NS 35/15 WH PERF 2000MM - DINレール取付け穴あり

0806602

<https://www.phoenixcontact.com/jp/products/0806602>



DINレール取付け穴あり、25本パック (50 m)、EN 60715に類似、部材: スチール、亜鉛メッキ加工、白パッシブ、標準プロファイル、色: 白

NS 35/15 WH UNPERF 2000MM-VPE 10 - DINレール、取付け穴なし

1204135

<https://www.phoenixcontact.com/jp/products/1204135>



DINレール、取付け穴なし、10本パック (20 m)、EN 60715に類似、部材: スチール、亜鉛メッキ加工、白パッシブ、標準プロファイル、色: 銀

PLC-OSC-125DC/230AC/ 1 - ソリッドステートリレー モジュール



2980063

<https://www.phoenixcontact.com/jp/products/2980063>

NS 35/15 AL UNPERF 2000MM - DINレール、取付け穴なし

1201756

<https://www.phoenixcontact.com/jp/products/1201756>



DINレール、取付け穴なし、EN 60715に類似、部材: アルミ、コーティングなし、標準プロファイル、色: 銀

NS 35/15 ZN PERF 2000MM - DINレール取付け穴あり

1206599

<https://www.phoenixcontact.com/jp/products/1206599>



DINレール取付け穴あり、25本パック (50 m)、EN 60715に類似、部材: スチール、亜鉛メッキ、標準プロファイル、色: 銀

PLC-OSC-125DC/230AC/ 1 - ソリッドステートリレー モジュール



2980063

<https://www.phoenixcontact.com/jp/products/2980063>

NS 35/15 ZN UNPERF 2000MM - DINレール、取付け穴なし

1206586

<https://www.phoenixcontact.com/jp/products/1206586>



DINレール、取付け穴なし、25本パック (50 m)、EN 60715に類似、部材: スチール、亜鉛メッキ、標準プロファイル、色: 銀

NS 35/15 CU UNPERF 2000MM-VPE 10 - DINレール、取付け穴なし

1201895

<https://www.phoenixcontact.com/jp/products/1201895>



DINレール、取付け穴なし、10本パック (20 m)、EN 60715に類似、部材: 銅、コーティングなし、標準プロファイル、色: 銅

PLC-OSC-125DC/230AC/ 1 - ソリッドステートリレー モジュール



2980063

<https://www.phoenixcontact.com/jp/products/2980063>

NS 35/15 CAP - 終端キャップ

1206573

<https://www.phoenixcontact.com/jp/products/1206573>

DINレール終端、DINレールNS 35/15用



NS 35/15-2,3 UNPERF 2000MM-VPE 10 - DINレール、取付け穴なし

1201798

<https://www.phoenixcontact.com/jp/products/1201798>

DINレール、取付け穴なし、10本パック（20 m）、EN 60715準拠、部材: スチール、亜鉛メッキ加工され不動態化処理、標準プロファイル 2.3 mm、色: 銀



PLC-OSC-125DC/230AC/ 1 - ソリッドステートリレー モジュール



2980063

<https://www.phoenixcontact.com/jp/products/2980063>

PLC-BSC-125DC/21 - リレーソケット

2980018

<https://www.phoenixcontact.com/jp/products/2980018>



6.2 mmのねじ接続式PLCベース端子台、リレーまたはソリッドステートリレーなし、DINレールNS 35/7,5に取付け、1c接点、入力電圧125 V DC

OPT-60DC/230AC/ 1 - ミニチュアソリッドステートリレー

2967963

<https://www.phoenixcontact.com/jp/products/2967963>



プラグインミニチュアソリッドステートリレー、パワーソリッドステートリレー、1 a接点、入力：DC 60 V、出力：AC 24~253 V/0.75 A

Phoenix Contact 2023 © - all rights reserved

<https://www.phoenixcontact.com>

フエニックス・コンタクト株式会社

〒222-0033 神奈川県横浜市港北区新横浜1-7-9 友泉新横浜一丁目ビル6階

info@phoenixcontact.co.jp