

PLC-OPT- 72DC/110DC/3RW - ソリッドステートリレーモジュール



2900394

<https://www.phoenixcontact.com/jp/products/2900394>

このPDF文書に表示されているデータは当社のオンラインカタログから作成されたものです。全データはユーザーマニュアルに記載されています。ダウンロードの一般利用規約は有効です。



PLC-INTERFACE、鉄道アプリケーション用、プッシュイン式ベース端子台と組込みのミニチュアソリッドステートリレーで構成、範囲：0.7 x U_N ~ 1.25 x U_N、温度範囲：-25 ~ +70°C、1 a接点、入力：DC 72 V、出力：DC 12 ~ 140 V/3 A

特長

- DIN 50155に準拠した耐衝撃性（要件はEN 61373に準拠）
- 入力電圧範囲は0.7 ~ 1.25 x U_N
- 温度範囲：-25°C ~ +70°C

販売用データ

アイテム番号	2900394
梱包単位	10 pc
最低注文数	1 pc
注記	受注生産（返品不可）
セールスキー	*****
プロダクトキー	CK6233
カタログのページ	ページ 417 (C-5-2019)
GTIN	4046356581547
1個あたりの重量（梱包を含む）	34.98 g
1個あたりの重量（梱包を含まない）	31.89 g
関税率	85364900
生産国	DE

PLC-OPT- 72DC/110DC/3RW - ソリッドステートリレーモジュール



2900394

<https://www.phoenixcontact.com/jp/products/2900394>

技術データ

製品特性

製品ライン	ソリッドステートリレーモジュール
製品シリーズ	PLC-INTERFACE
アプリケーション	鉄道アプリケーション
動作モード	100%動作時

絶縁特性

絶縁	基礎絶縁
----	------

絶縁特性: 空間距離および沿面距離、入力/出力

絶縁	基礎絶縁
過電圧カテゴリ	III
汚染度	2

電気特性

規準状態での最大損失電力	0.4 W
耐電圧 (入力/出力)	2.5 kV AC (入力/出力)

空間距離および沿面距離、入力/出力

定格絶縁電圧	160 V
定格サージ電圧	4 kV

入力データ

入力定格電圧 U_N	72 V DC
入力電圧範囲 (U_N 時)	0.7 ... 1.25 ($t < 1 \text{ s} = 0.6 \dots 1.4 \times U_N$)
入力電圧範囲	50.4 V DC ... 90 V DC
スイッチングしきい値「0」信号、 U_N を基準	< 0.3
スイッチングしきい値「1」信号、 U_N を基準	> 0.6
定格消費電流 (U_N 時)	5.5 mA
通常応答時間	400 μs
通常電源切断時間	800 μs
定格電圧表示	黄色LED
保護回路	極性保護, 直列極性保護ダイオード サージ保護
サージ電圧保護	> 150 V
通信周波数	50 Hz

出力データ

接点の種類	1 a接点
デジタル出力の設計	電子
出力定格電圧	110 V DC

PLC-OPT- 72DC/110DC/3RW - ソリッドステートリレーモジュール



2900394

<https://www.phoenixcontact.com/jp/products/2900394>

出力電圧範囲	12 V DC ... 140 V DC ($t < 1 \text{ s} = 1.40 \times U_N$)
連続通電電流	3 A (ディレーティングカーブを参照)
サージ電圧保護	> 150 V
最大連続通電電流での電圧降下	< 150 mV
出力回路	2線フローティング
保護回路	極性保護, パラレル極性保護ダイオード サージ保護

接続データ

接続方法	プッシュイン式
剥き線長さ	10 mm
接続電線サイズ、単線	0.14 mm ² ... 2.5 mm ²
撚線接続断面積	0.14 mm ² ... 2.5 mm ² 0.2 mm ² ... 2.5 mm ² (シングルフェルール) 2x 0.5 mm ² ... 1 mm ² (TWINフェルール)
接続電線断面積AWG	26 ... 14

寸法

幅	6.2 mm
高さ	80 mm
奥行き	95 mm

材料仕様

UL 94難燃性クラス	V0 (ハウジング)
-------------	------------

環境条件と実際の条件

周囲条件

保護等級	IP20
使用周囲温度	-25 °C ... 70 °C
周囲温度 (保管時/運搬時)	-40 °C ... 85 °C

承認

CE

認定	CE 準拠
----	-------

UKCA

認定	UKCA 準拠
----	---------

腐食性ガス試験

表示記号	ISA-S71.04. G3 Harsh Group EN 60068-2-60
------	---

船級認証

認定	TAE0000196
----	------------

PLC-OPT- 72DC/110DC/3RW - ソリッドステートリレーモジュール



2900394

<https://www.phoenixcontact.com/jp/products/2900394>

DNV GLデータ

Temperature	D
Humidity	A
振動	B
EMC	B
Enclosure	Required protection according to the Rules shall be provided upon installation on board

EMCデータ

低電圧指令	低電圧指令に準拠
電磁適合性	EMC指令に準拠

規格と基準

空間距離および沿面距離、入力/出力

標準/規則	IEC 60947-5-1
-------	---------------

鉄道規格

標準/規則	DIN EN 50155 (関連する部分)
標準/規則	DNVGL-CG-0339

取付け

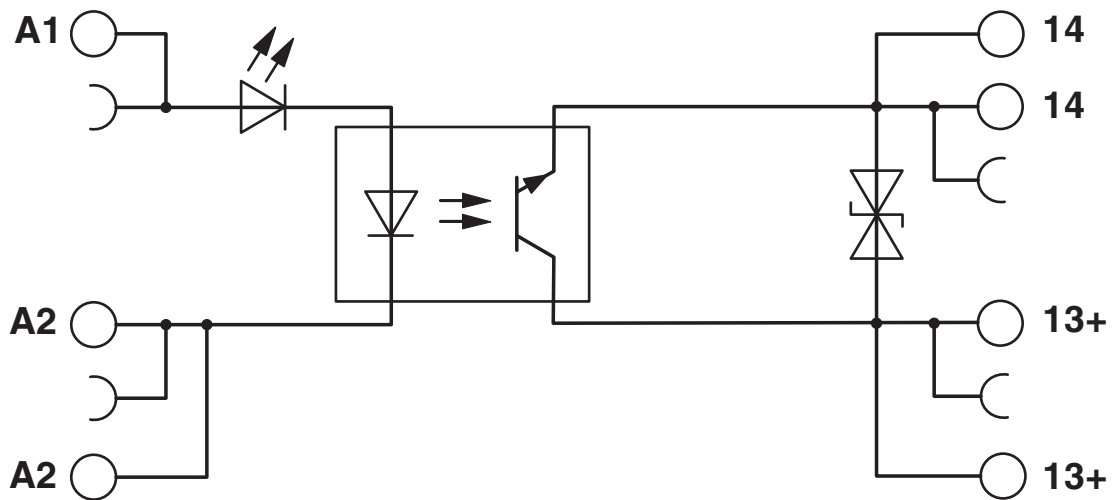
取付けタイプ	DINレール取付け
組付け時の注意	一列、スペースなし
取付け位置	任意

2900394

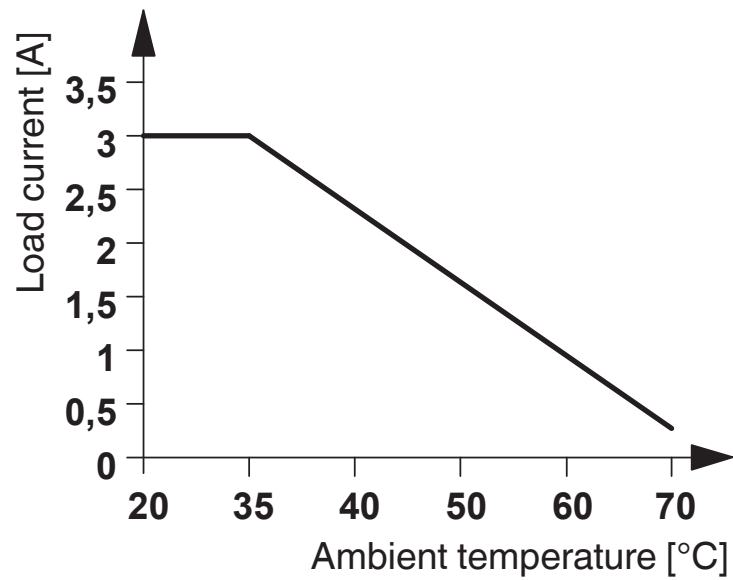
<https://www.phoenixcontact.com/jp/products/2900394>

図面

回路図



☒



PLC-OPT- 72DC/110DC/3RW - ソリッドステートリレーモジュール



2900394

<https://www.phoenixcontact.com/jp/products/2900394>

認証

🔗 To download certificates, visit the product detail page: <https://www.phoenixcontact.com/jp/products/2900394>



cUL Recognized
認証ID: FILE E 238705



UL Recognized
認証ID: FILE E 238705



EAC
認証ID: TR_TS_D_00573_c



EAC
認証ID: RU*C-DE.*08.B.00010



UL Listed
認証ID: FILE E 172140



cUL Listed
認証ID: FILE E 172140

cULus Recognized

cULus Listed

PLC-OPT- 72DC/110DC/3RW - ソリッドステートリレー ーモジュール



2900394

<https://www.phoenixcontact.com/jp/products/2900394>

分類

ECLASS

ECLASS-11.0	27371604
ECLASS-12.0	27371604
ECLASS-13.0	27371604

ETIM

ETIM 9.0	EC001504
----------	----------

UNSPSC

UNSPSC 21.0	39122300
-------------	----------

PLC-OPT- 72DC/110DC/3RW - ソリッドステートリレー モジュール



2900394

<https://www.phoenixcontact.com/jp/products/2900394>

Environmental product compliance

REACH SVHC	Lead 7439-92-1
China RoHS	環境に優しい使用期間 = 50 年 有害物質に関する情報は、「ダウンロード」から入手できるメーカーからのお知らせを参照してください。

PLC-OPT- 72DC/110DC/3RW - ソリッドステートリレーモジュール



2900394

<https://www.phoenixcontact.com/jp/products/2900394>

アクセサリ

i 注記：以下のアクセサリを使用すると、本製品が制限される場合があります。

FBST 500-PLC RD - 連続プラグインブリッジ

2966786

<https://www.phoenixcontact.com/jp/products/2966786>



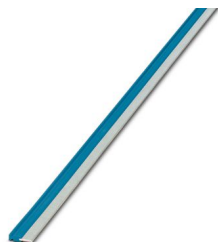
連続プラグインブリッジ、長さ: 500 mm、色: 赤

i 最大定格電流: 32 A

FBST 500-PLC BU - 連続プラグインブリッジ

2966692

<https://www.phoenixcontact.com/jp/products/2966692>



連続プラグインブリッジ、長さ: 500 mm、色: 青

i 最大定格電流: 32 A

PLC-OPT- 72DC/110DC/3RW - ソリッドステートリレー モジュール



2900394

<https://www.phoenixcontact.com/jp/products/2900394>


FBST 500-PLC GY - 連続プラグインブリッジ

2966838

<https://www.phoenixcontact.com/jp/products/2966838>



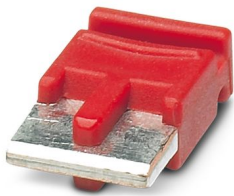
連続プラグインブリッジ、長さ: 500 mm、色: 灰

 最大定格電流: 32 A


FBST 6-PLC RD - シングルプラグインブリッジ

2966236

<https://www.phoenixcontact.com/jp/products/2966236>



シングルプラグインブリッジ、極数: 2、長さ: 6 mm、色: 赤

 最大定格電流: 6 A

PLC-OPT- 72DC/110DC/3RW - ソリッドステートリレー モジュール



2900394

<https://www.phoenixcontact.com/jp/products/2900394>

FBST 6-PLC BU - シングルプラグインブリッジ

2966812

<https://www.phoenixcontact.com/jp/products/2966812>

シングルプラグインブリッジ、極数: 2、長さ: 6 mm、色: 青



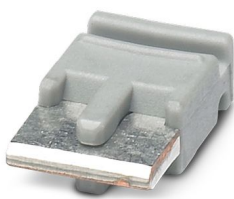
 最大定格電流: 6 A


FBST 6-PLC GY - シングルプラグインブリッジ

2966825

<https://www.phoenixcontact.com/jp/products/2966825>

シングルプラグインブリッジ、極数: 2、長さ: 6 mm、色: 灰



 最大定格電流: 6 A

PLC-OPT- 72DC/110DC/3RW - ソリッドステートリレーモジュール



2900394

<https://www.phoenixcontact.com/jp/products/2900394>

FBST 8-PLC GY - シングルプラグインブリッジ

2967688

<https://www.phoenixcontact.com/jp/products/2967688>

シングルプラグインブリッジ、極数: 2、長さ: 8 mm、色: 灰



 最大定格電流: 6 A

NS 35/ 7,5 PERF 2000MM - DINレール取付け穴あり

0801733

<https://www.phoenixcontact.com/jp/products/0801733>



DINレール取付け穴あり、25本パック (50 m)、EN 60715準拠、部材: スチール、亜鉛メッキ加工され不動態化処理、標準プロファイル、色: 銀

PLC-OPT- 72DC/110DC/3RW - ソリッドステートリレー ーモジュール



2900394

<https://www.phoenixcontact.com/jp/products/2900394>

NS 35/ 7,5 UNPERF 2000MM - DINレール、取付け穴なし

0801681

<https://www.phoenixcontact.com/jp/products/0801681>



DINレール、取付け穴なし、25本パック (50 m)、EN 60715準拠、部材: スチール、亜鉛メッキ加工され不動態化処理、標準プロファイル、色: 銀

NS 35/ 7,5 WH PERF 2000MM - DINレール取付け穴あり

1204119

<https://www.phoenixcontact.com/jp/products/1204119>



DINレール取付け穴あり、25本パック (50 m)、EN 60715準拠、部材: スチール、亜鉛メッキ加工、白パッシブ、標準プロファイル、色: 銀

PLC-OPT- 72DC/110DC/3RW - ソリッドステートリレー ーモジュール



2900394

<https://www.phoenixcontact.com/jp/products/2900394>

NS 35/ 7,5 WH UNPERF 2000MM-VPE 10 - DINレール、取付け穴なし

1204122

<https://www.phoenixcontact.com/jp/products/1204122>



DINレール、取付け穴なし、10本パック (20 m)、EN 60715準拠、部材: スチール、亜鉛メッキ加工、白パッシブ、標準プロファイル、色: 銀

NS 35/ 7,5 AL UNPERF 2000MM - DINレール、取付け穴なし

0801704

<https://www.phoenixcontact.com/jp/products/0801704>



DINレール、取付け穴なし、25本パック (50 m)、EN 60715準拠、部材: アルミ、コーティングなし、標準プロファイル、色: 銀

PLC-OPT- 72DC/110DC/3RW - ソリッドステートリレーモジュール



2900394

<https://www.phoenixcontact.com/jp/products/2900394>

NS 35/ 7,5 ZN PERF 2000MM - DINレール取付け穴あり

1206421

<https://www.phoenixcontact.com/jp/products/1206421>



DINレール取付け穴あり、25本パック (50 m)、EN 60715準拠、部材: スチール、亜鉛メッキ、標準プロファイル、色: 銀

NS 35/ 7,5 ZN UNPERF 2000MM - DINレール、取付け穴なし

1206434

<https://www.phoenixcontact.com/jp/products/1206434>



DINレール、取付け穴なし、25本パック (50 m)、EN 60715準拠、部材: スチール、亜鉛メッキ、標準プロファイル、色: 銀

PLC-OPT- 72DC/110DC/3RW - ソリッドステートリレー ーモジュール



2900394

<https://www.phoenixcontact.com/jp/products/2900394>

NS 35/ 7,5 CU UNPERF 2000MM-VPE 10 - DINレール、取付け穴なし

0801762

<https://www.phoenixcontact.com/jp/products/0801762>



DINレール、取付け穴なし、10本バック (20 m)、EN 60715準拠、部材: 銅、
コーティングなし、標準プロファイル、色: 銅

NS 35/ 7,5 CAP - 終端キャップ

1206560

<https://www.phoenixcontact.com/jp/products/1206560>

DINレール終端、DINレールNS 35/7.5用



PLC-OPT- 72DC/110DC/3RW - ソリッドステートリレー ーモジュール



2900394

<https://www.phoenixcontact.com/jp/products/2900394>

NS 35/15 PERF 2000MM - DINレール取付け穴あり

1201730

<https://www.phoenixcontact.com/jp/products/1201730>



DINレール取付け穴あり、25本パック（50 m）、EN 60715に類似、部材: スチール、亜鉛メッキ加工され不動態化処理、標準プロファイル、色: 銀

NS 35/15 UNPERF 2000MM - DINレール、取付け穴なし

1201714

<https://www.phoenixcontact.com/jp/products/1201714>



DINレール、取付け穴なし、25本パック（50 m）、EN 60715に類似、部材: スチール、亜鉛メッキ加工され不動態化処理、標準プロファイル、色: 銀

PLC-OPT- 72DC/110DC/3RW - ソリッドステートリレー ーモジュール



2900394

<https://www.phoenixcontact.com/jp/products/2900394>

NS 35/15 WH PERF 2000MM - DINレール取付け穴あり

0806602

<https://www.phoenixcontact.com/jp/products/0806602>



DINレール取付け穴あり、25本パック (50 m)、EN 60715に類似、部材: スチール、亜鉛メッキ加工、白パッシブ、標準プロファイル、色: 白

NS 35/15 WH UNPERF 2000MM-VPE 10 - DINレール、取付け穴なし

1204135

<https://www.phoenixcontact.com/jp/products/1204135>



DINレール、取付け穴なし、10本パック (20 m)、EN 60715に類似、部材: スチール、亜鉛メッキ加工、白パッシブ、標準プロファイル、色: 銀

PLC-OPT- 72DC/110DC/3RW - ソリッドステートリレー ーモジュール



2900394

<https://www.phoenixcontact.com/jp/products/2900394>

NS 35/15 AL UNPERF 2000MM - DINレール、取付け穴なし

1201756

<https://www.phoenixcontact.com/jp/products/1201756>



DINレール、取付け穴なし、EN 60715に類似、部材: アルミ、コーティングなし、標準プロファイル、色: 銀

NS 35/15 ZN PERF 2000MM - DINレール取付け穴あり

1206599

<https://www.phoenixcontact.com/jp/products/1206599>



DINレール取付け穴あり、25本パック (50 m)、EN 60715に類似、部材: スチール、亜鉛メッキ、標準プロファイル、色: 銀

PLC-OPT- 72DC/110DC/3RW - ソリッドステートリレー ーモジュール



2900394

<https://www.phoenixcontact.com/jp/products/2900394>

NS 35/15 ZN UNPERF 2000MM - DINレール、取付け穴なし

1206586

<https://www.phoenixcontact.com/jp/products/1206586>



DINレール、取付け穴なし、25本パック (50 m)、EN 60715に類似、部材: スチール、亜鉛メッキ、標準プロファイル、色: 銀

NS 35/15 CU UNPERF 2000MM-VPE 10 - DINレール、取付け穴なし

1201895

<https://www.phoenixcontact.com/jp/products/1201895>



DINレール、取付け穴なし、10本パック (20 m)、EN 60715に類似、部材: 銅、コーティングなし、標準プロファイル、色: 銅

PLC-OPT- 72DC/110DC/3RW - ソリッドステートリレー モジュール



2900394

<https://www.phoenixcontact.com/jp/products/2900394>

NS 35/15 CAP - 終端キャップ

1206573

<https://www.phoenixcontact.com/jp/products/1206573>

DINレール終端、DINレールNS 35/15用



NS 35/15-2,3 UNPERF 2000MM-VPE 10 - DINレール、取付け穴なし

1201798

<https://www.phoenixcontact.com/jp/products/1201798>



DINレール、取付け穴なし、10本パック（20 m）、EN 60715準拠、部材: スチール、亜鉛メッキ加工され不動態化処理、標準プロファイル 2.3 mm、色: 銀

PLC-OPT- 72DC/110DC/3RW - ソリッドステートリレーモジュール



2900394

<https://www.phoenixcontact.com/jp/products/2900394>

PLC-ATP BK - 絶縁プレート

2966841

<https://www.phoenixcontact.com/jp/products/2966841>



絶縁プレート、厚さ2 mm、PLC端子列の最初と最後に必要。絶縁プレートは以下の目的でも使用されます。グループの視覚的な分離、電圧が異なる隣接 PLCリレーをDIN VDE 0106-101に準拠して安全に絶縁

PLC-ESK GY - 電力用端子台

2966508

<https://www.phoenixcontact.com/jp/products/2966508>



電力用端子台、最大4つの電位の入力用、NS 35/7.5に取付け

PLC-OPT- 72DC/110DC/3RW - ソリッドステートリレー ーモジュール



2900394

<https://www.phoenixcontact.com/jp/products/2900394>

SZF 1-0,6X3,5 - ドライバ

1204517

<https://www.phoenixcontact.com/jp/products/1204517>



操作ツール、全ての端子台用、マイナスドライバーとしての使用にも適している、サイズ：0.6 x 3.5 x 100 mm、すべり止めグリップ付き

Phoenix Contact 2023 © - all rights reserved
<https://www.phoenixcontact.com>

フエニックス・コンタクト株式会社
〒222-0033 神奈川県横浜市港北区新横浜1-7-9 友泉新横浜一丁目ビル6階

info@phoenixcontact.co.jp