

USLKG 35 - アース端子台



0444019

<https://www.phoenixcontact.com/jp/products/0444019>

このPDF文書に表示されているデータは当社のオンラインカタログから作成されたものです。全データはユーザーマニュアルに記載されています。ダウンロードの一般利用規約は有効です。



アース端子台、接続断面積 $35\text{ mm}^2/2\text{ AWG}$ の場合はNS 32...またはNS35...銅製DINレールを使用。接続断面積 $35\text{ mm}^2/2\text{ AWG}$ の場合はNS 32...銅製DINレールを使用。同じ形状のパネル貫通型端子台を接続時、絶縁電圧が 690 V を超える場合はカバーを使用する必要があります。、接続数: 2、接続方式: ネジ接続、定格断面積: 35 mm^2 、断面積: $0.75\text{ mm}^2 - 50\text{ mm}^2$ 、取付け方法: PEフットとM5取付けねじ、取付けタイプ: NS 35/7,5、NS 35/15、NS 32、色: 緑-黄

販売用データ

アイテム番号	0444019
梱包単位	25 pc
最低注文数	25 pc
注記	受注生産 (返品不可)
セールスキー	*****
プロダクトキー	BE1221
カタログのページ	ページ 219 (CL-2005)
GTIN	4017918002329
1個あたりの重量 (梱包を含む)	89.784 g
1個あたりの重量 (梱包を含まない)	87.2 g
関税率	85369010
生産国	DE

技術データ

注記

概要	接続断面積35 mm ² /2 AWGの場合はNS 32...またはNS35...銅製DINレールを使用。接続断面積35 mm ² /2 AWGの場合はNS 32...銅製DINレールを使用。同じ形状のパネル貫通型端子台を接続時、絶縁電圧が690 Vを超える場合はカバーを使用する必要があります。
----	--

概要

注意	接続されたすべての電線の総電流値が最大負荷電流値を超えないこと。
----	----------------------------------

製品特性

製品ライン	アース端子台
接続数	2
行の数	1

絶縁特性

過電圧カテゴリ	III
汚染度	3

電気特性

定格サージ電圧	8 kV
規準状態での最大損失電力	4.06 W

接続データ

接地フット	あり
段あたり接続数	2
定格接続サイズ	35 mm ²

Etage 1 oben 1 unten 1

ネジ山	M6
注記	DINレールの電流容量を確認してください。
締付けトルク	3.2 ... 3.7 Nm
剥き線長さ	15 mm
準拠規格	IEC 60947-7-2
接続電線サイズ、単線	0.75 mm ² ... 50 mm ²
断面積AWG	18 ... 2 (IECに準拠して変換済み)
撚線の接続電線サイズ	0.75 mm ² ... 35 mm ²
接続電線サイズ、撚線[AWG]	18 ... 2 (IECに準拠して変換済み)
撚線接続サイズ、柔軟（プラスチックスリーブなしフェルール）	0.75 mm ² ... 35 mm ²
撚線接続サイズ（プラスチックスリーブ付きフェルール）	0.75 mm ² ... 35 mm ²
定格電線断面積	35 mm ²

防爆データ

USLKG 35 - アース端子台



0444019

<https://www.phoenixcontact.com/jp/products/0444019>

定格データ (ATEX/IECEX)

表示記号	⊕ II 2 GD Ex eb IIC Gb
動作温度範囲	-60 °C ... 110 °C
Ex認証済みアクセサリ	1205079 SZS 1,0X6,5 VDE 1201442 E/UK
PEフットのトルク範囲	2.5 Nm ... 3 Nm
出力	(常時)

Ex接続データ その他

トルク範囲	3.2 Nm ... 3.7 Nm
定格接続サイズ	35 mm ²
定格断面積 AWG	2
電線接続容量 (単線)	0.75 mm ² ... 50 mm ²
電線接続容量 AWG	18 ... 1/0
電線接続容量 (撚線)	0.75 mm ² ... 35 mm ²
電線接続容量 AWG	18 ... 2

寸法

幅	15.2 mm
高さ	50 mm
NS 32の奥行き	67 mm
NS 35/7、5の奥行き	62 mm
NS 35/15の奥行き	69.5 mm

材料仕様

色	緑-黄
UL94難燃性クラス	V0
絶縁材質グループ	I
絶縁材質	PA
冷却時絶縁素材	-60 °C
絶縁素材の温度指数 (DIN EN 60216-1 (VDE 0304-21))	125 °C
相対絶縁素材温度指数 (Elec.、UL 746 B)	130 °C
鉄道車両の火災保護 (DIN EN 45545-2) R22	HL 1 - HL 3
鉄道車両の火災保護 (DIN EN 45545-2) R23	HL 1 - HL 3
鉄道車両の火災保護 (DIN EN 45545-2) R24	HL 1 - HL 3
鉄道車両の火災保護 (DIN EN 45545-2) R26	HL 1 - HL 3
放熱量NFPA 130 (ASTM E 1354)	27,5 MJ/kg
表面燃焼性NFPA 130 (ASTM E 162)	合格
煙の特殊光学濃度NFPA 130 (ASTM E 662)	合格
煙毒性NFPA 130 (SMP 800C)	合格

機械的特性

概要

端子台取付け	2.5 Nm ... 3 Nm (PEフットとM5取付けねじ)
--------	---------------------------------

機械的仕様

開放サイドパネル	なし
----------	----

環境条件と実際の条件

振動/広帯域ノイズ

仕様	DIN EN 50155 (VDE 0115-200):2018-05
範囲	寿命テストカテゴリ2、クラスB、台車に搭載
周波数	$F_1 = 5 \text{ Hz} \sim f_2 = 250 \text{ Hz}$
ASDレベル	6.12 (m/s ²) ² /Hz
加速	3,12g
各軸のテスト時間	5 h
試験方向	X、Y、Z軸
試験結果	試験合格

衝撃試験

パルス形状	半正弦波
加速	30g
衝撃時間	18 ms
各方向の衝撃回数	3
試験方向	X、Y、Z軸 (正および負)
試験結果	試験合格

周囲条件

使用周囲温度	-60 °C ... 105 °C (短期間の最大動作温度RTI Elec.)
周囲温度 (保管時/運搬時)	-25 °C ... 60 °C (24 時間を超えない短時間、-60 °C °C ~ +70 °C)
周囲温度 (配線時)	-5 °C ... 70 °C
周囲温度 (動作時)	-5 °C ... 70 °C
許容湿度 (保管時/移動時)	30 % ... 70 %

規格と基準

準拠規格	IEC 60947-7-2
------	---------------

取付け

取付けタイプ	NS 35/7,5
	NS 35/15
	NS 32
端子台取付け	2.5 Nm ... 3 Nm (PEフットとM5取付けねじ)

USLKG 35 - アース端子台



0444019

<https://www.phoenixcontact.com/jp/products/0444019>

認証

☞ To download certificates, visit the product detail page: <https://www.phoenixcontact.com/jp/products/0444019>

DNV

認証ID: TAE00001CT



CSA

認証ID: 13631

	定格電圧 U_N	定格電流 I_N	適合線サイズAWG	適合線サイズ mm ²
	-	-	18 - 2	-



cULus Recognized

認証ID: E60425

	定格電圧 U_N	定格電流 I_N	適合線サイズAWG	適合線サイズ mm ²
使用グループ B	-	-	18 - 1/0	-
使用グループ C	-	-	18 - 1/0	-



LR

認証ID: LR2041789TA-02



RS

認証ID: 22.44.01.00083.250



ATEX

認証ID: KEMA01ATEX2046U



cUL Recognized

認証ID: E192998

	定格電圧 U_N	定格電流 I_N	適合線サイズAWG	適合線サイズ mm ²
	-	-	18 - 1/0	-



EAC Ex

認証ID: RU C-DE.HA91.B.00066



IECEx

認証ID: IECExKEM06.0035U

USLKG 35 - アース端子台

0444019

<https://www.phoenixcontact.com/jp/products/0444019>



UL Recognized

認証ID: E192998

	定格電圧 U_N	定格電流 I_N	適合線サイズAWG	適合線サイズ mm^2
	-	-	18 - 1/0	-



CCC

認証ID: 2020322313000623

cULus Recognized

USLKG 35 - アース端子台



0444019

<https://www.phoenixcontact.com/jp/products/0444019>

分類

ECLASS

ECLASS-11.0	27141141
ECLASS-13.0	27250103

ETIM

ETIM 8.0	EC000901
----------	----------

UNSPSC

UNSPSC 21.0	39121400
-------------	----------

USLKG 35 - アース端子台

0444019

<https://www.phoenixcontact.com/jp/products/0444019>



Environmental product compliance

China RoHS	環境に優しい使用期間：無期限 = EFUP-e 閾値を超える有害物質はありません
------------	---

USLKG 35 - アース端子台

0444019

<https://www.phoenixcontact.com/jp/products/0444019>



アクセサリ

SBS10:UNBEDRUCKT - マーキングカード

1007248

<https://www.phoenixcontact.com/jp/products/1007248>



マーキングカード、カード、白、ラベリングなし、ラベリング可能：マーカーペン、ミシン目入り、取付けタイプ: スナップ式、平面マーキング溝にスナップ止め、端子台幅：10 mm、印字エリア: 6 x 10,1 mm、個別ラベル数: 250

NS 32 PERF 2000MM-VPE 10 - DINレール取付け穴あり

1201002

<https://www.phoenixcontact.com/jp/products/1201002>



DINレール取付け穴あり、10本パック (20 m)、EN 60715準拠、部材: スチール、亜鉛メッキ加工され不動態化処理、Gプロファイル、色: 銀

USLKG 35 - アース端子台

0444019

<https://www.phoenixcontact.com/jp/products/0444019>



NS 32 UNPERF 2000MM-VPE 10 - DINレール、取付け穴なし

1201015

<https://www.phoenixcontact.com/jp/products/1201015>



DINレール、取付け穴なし、10本パック (20 m)、EN 60715準拠、部材: スチール、亜鉛メッキ加工され不動態化処理、Gプロファイル、色: 銀

NS 35/ 7,5 PERF 2000MM - DINレール取付け穴あり

0801733

<https://www.phoenixcontact.com/jp/products/0801733>



DINレール取付け穴あり、25本パック (50 m)、EN 60715準拠、部材: スチール、亜鉛メッキ加工され不動態化処理、標準プロファイル、色: 銀

USLKG 35 - アース端子台

0444019

<https://www.phoenixcontact.com/jp/products/0444019>



NS 35/ 7,5 UNPERF 2000MM - DINレール、取付け穴なし

0801681

<https://www.phoenixcontact.com/jp/products/0801681>



DINレール、取付け穴なし、25本パック (50 m)、EN 60715準拠、部材: スチール、亜鉛メッキ加工され不動態化処理、標準プロファイル、色: 銀

NS 35/ 7,5 WH PERF 2000MM - DINレール取付け穴あり

1204119

<https://www.phoenixcontact.com/jp/products/1204119>



DINレール取付け穴あり、25本パック (50 m)、EN 60715準拠、部材: スチール、亜鉛メッキ加工、白パッシブ、標準プロファイル、色: 銀

USLKG 35 - アース端子台

0444019

<https://www.phoenixcontact.com/jp/products/0444019>



NS 35/ 7,5 WH UNPERF 2000MM-VPE 10 - DINレール、取付け穴なし

1204122

<https://www.phoenixcontact.com/jp/products/1204122>



DINレール、取付け穴なし、10本パック (20 m)、EN 60715準拠、部材: スチール、亜鉛メッキ加工、白パッシブ、標準プロファイル、色: 銀

NS 35/ 7,5 AL UNPERF 2000MM - DINレール、取付け穴なし

0801704

<https://www.phoenixcontact.com/jp/products/0801704>



DINレール、取付け穴なし、25本パック (50 m)、EN 60715準拠、部材: アルミ、コーティングなし、標準プロファイル、色: 銀

USLKG 35 - アース端子台

0444019

<https://www.phoenixcontact.com/jp/products/0444019>



NS 35/ 7,5 ZN PERF 2000MM - DINレール取付け穴あり

1206421

<https://www.phoenixcontact.com/jp/products/1206421>



DINレール取付け穴あり、25本パック (50 m)、EN 60715準拠、部材: スチール、亜鉛メッキ、標準プロファイル、色: 銀

NS 35/ 7,5 ZN UNPERF 2000MM - DINレール、取付け穴なし

1206434

<https://www.phoenixcontact.com/jp/products/1206434>



DINレール、取付け穴なし、25本パック (50 m)、EN 60715準拠、部材: スチール、亜鉛メッキ、標準プロファイル、色: 銀

USLKG 35 - アース端子台

0444019

<https://www.phoenixcontact.com/jp/products/0444019>



NS 35/ 7,5 CU UNPERF 2000MM-VPE 10 - DINレール、取付け穴なし

0801762

<https://www.phoenixcontact.com/jp/products/0801762>



DINレール、取付け穴なし、10本パック (20 m)、EN 60715準拠、部材: 銅、コーティングなし、標準プロファイル、色: 銅

NS 35/ 7,5 CAP - 終端キャップ

1206560

<https://www.phoenixcontact.com/jp/products/1206560>

DINレール終端、DINレールNS 35/7.5用



USLKG 35 - アース端子台

0444019

<https://www.phoenixcontact.com/jp/products/0444019>



NS 35/15 PERF 2000MM - DINレール取付け穴あり

1201730

<https://www.phoenixcontact.com/jp/products/1201730>



DINレール取付け穴あり、25本パック (50 m)、EN 60715に類似、部材: スチール、亜鉛メッキ加工され不動態化処理、標準プロファイル、色: 銀

NS 35/15 UNPERF 2000MM - DINレール、取付け穴なし

1201714

<https://www.phoenixcontact.com/jp/products/1201714>



DINレール、取付け穴なし、25本パック (50 m)、EN 60715に類似、部材: スチール、亜鉛メッキ加工され不動態化処理、標準プロファイル、色: 銀

USLKG 35 - アース端子台

0444019

<https://www.phoenixcontact.com/jp/products/0444019>



NS 35/15 WH PERF 2000MM - DINレール取付け穴あり

0806602

<https://www.phoenixcontact.com/jp/products/0806602>



DINレール取付け穴あり、25本パック (50 m)、EN 60715に類似、部材: スチール、亜鉛メッキ加工、白パッシブ、標準プロファイル、色: 白

NS 35/15 WH UNPERF 2000MM-VPE 10 - DINレール、取付け穴なし

1204135

<https://www.phoenixcontact.com/jp/products/1204135>



DINレール、取付け穴なし、10本パック (20 m)、EN 60715に類似、部材: スチール、亜鉛メッキ加工、白パッシブ、標準プロファイル、色: 銀

USLKG 35 - アース端子台

0444019

<https://www.phoenixcontact.com/jp/products/0444019>



NS 35/15 AL UNPERF 2000MM - DINレール、取付け穴なし

1201756

<https://www.phoenixcontact.com/jp/products/1201756>



DINレール、取付け穴なし、EN 60715に類似、部材: アルミ、コーティングなし、標準プロファイル、色: 銀

NS 35/15 ZN PERF 2000MM - DINレール取付け穴あり

1206599

<https://www.phoenixcontact.com/jp/products/1206599>



DINレール取付け穴あり、25本パック (50 m)、EN 60715に類似、部材: スチール、亜鉛メッキ、標準プロファイル、色: 銀

USLKG 35 - アース端子台

0444019

<https://www.phoenixcontact.com/jp/products/0444019>



NS 35/15 ZN UNPERF 2000MM - DINレール、取付け穴なし

1206586

<https://www.phoenixcontact.com/jp/products/1206586>



DINレール、取付け穴なし、25本パック (50 m)、EN 60715に類似、部材: スチール、亜鉛メッキ、標準プロファイル、色: 銀

NS 35/15 CU UNPERF 2000MM-VPE 10 - DINレール、取付け穴なし

1201895

<https://www.phoenixcontact.com/jp/products/1201895>



DINレール、取付け穴なし、10本パック (20 m)、EN 60715に類似、部材: 銅、コーティングなし、標準プロファイル、色: 銅

USLKG 35 - アース端子台

0444019

<https://www.phoenixcontact.com/jp/products/0444019>



NS 35/15 CAP - 終端キャップ

1206573

<https://www.phoenixcontact.com/jp/products/1206573>

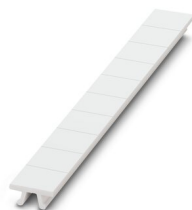
DINレール終端、DINレールNS 35/15用



ZB 10:UNBEDRUCKT - クイックマーカ

1053001

<https://www.phoenixcontact.com/jp/products/1053001>



クイックマーカ、ラベリング、白、ラベリングなし、ラベリング可能 :
PLOTMARK、CMS-P1-PLOTTER、取付けタイプ: スナップ式、端子台幅 :
10.2 mm、印字エリア: 10.5 x 10.15 mm、個別ラベル数: 10

USLKG 35 - アース端子台

0444019

<https://www.phoenixcontact.com/jp/products/0444019>



ZB 10 CUS - クイックマーカ-

0824941

<https://www.phoenixcontact.com/jp/products/0824941>



クイックマーカ-、オーダー印字: ラベリング、白、カスタム仕様によるマーキング、取付けタイプ: 深いマーキング溝にスナップ止め、端子台幅: 10.2 mm、印字エリア: 10.15 x 10.5 mm、個別ラベル数: 10

ZB10,LGS:FORTL.ZAHLEN - クイックマーカ-

1053014

<https://www.phoenixcontact.com/jp/products/1053014>



クイックマーカ-、ラベリング、白、マーキングあり、ラベリング可能: CMS-P1-PLOTTER、横方向に印字: 連番 (1 ... 10、11 ... 20など、91 ... 100まで)、取付けタイプ: スナップ式、端子台幅: 10.2 mm、印字エリア: 10.15 x 10.5 mm、個別ラベル数: 10

USLKG 35 - アース端子台

0444019

<https://www.phoenixcontact.com/jp/products/0444019>



ZB10,QR:FORTL.ZAHLEN - クイックマーカ

1053027

<https://www.phoenixcontact.com/jp/products/1053027>

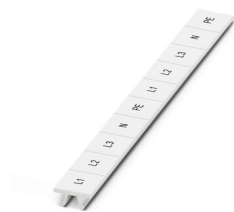


クイックマーカ、ラベリング、白、マーキングあり、ラベリング可能 : CMS-P1-PLOTTER、縦方向に印字: 連番 (1 ... 10、11 ... 20など、91 ... 100まで)、取付けタイプ: スナップ式、端子台幅 : 10.2 mm、印字エリア: 10.15 x 10.5 mm、個別ラベル数: 10

ZB10,LGS:L1-N,PE - 端子台マーキング

1053412

<https://www.phoenixcontact.com/jp/products/1053412>



端子台マーキング、ラベリング、白、マーキングあり、ラベリング可能 : CMS-P1-PLOTTER、横: L1, L2, L3, N, PE, L1, L2, L3, N, PE、取付けタイプ: スナップ式、端子台幅 : 10.2 mm、印字エリア: 10.15 x 10.5 mm、個別ラベル数: 10

USLKG 35 - アース端子台

0444019

<https://www.phoenixcontact.com/jp/products/0444019>



ZB10,LGS:U-N - 端子台マーキング

1053438

<https://www.phoenixcontact.com/jp/products/1053438>



端子台マーキング、ラベリング、白、マーキングあり、ラベリング可能 : CMS-P1-PLOTTER、横: U, V, W, N, GND, U, V, W, N, GND、取付けタイプ: スナップ式、端子台幅 : 10.2 mm、印字エリア: 10.15 x 10.5 mm、個別ラベル数: 10

UC-TM 10 - 端子台マーキング

0818069

<https://www.phoenixcontact.com/jp/products/0818069>



端子台マーキング、シート、白、ラベリングなし、ラベリング可能 : BLUEMARK ID COLOR、BLUEMARK ID、BLUEMARK CLED、PLOTMARK、CMS-P1-PLOTTER、取付けタイプ: スナップ式、端子台幅 : 10.2 mm、印字エリア: 9.6 x 10.5 mm、個別ラベル数: 48

USLKG 35 - アース端子台

0444019

<https://www.phoenixcontact.com/jp/products/0444019>



UC-TM 10 CUS - 端子台マーキング

0824605

<https://www.phoenixcontact.com/jp/products/0824605>

端子台マーキング、オーダー印字: シート単位、白、カスタム仕様によるマーキング、取付けタイプ: 深いマーキング溝にスナップ止め、端子台幅: 10.2 mm、印字エリア: 9.6 x 10.5 mm、個別ラベル数: 48



UCT-TM 10 - 端子台マーキング

0829142

<https://www.phoenixcontact.com/jp/products/0829142>

端子台マーキング、シート、白、ラベリングなし、ラベリング可能: TOPMARK NEO、TOPMARK LASER、BLUEMARK ID COLOR、BLUEMARK ID、BLUEMARK CLED、THERMOMARK PRIME、THERMOMARK CARD 2.0、THERMOMARK CARD、取付けタイプ: スナップ式、端子台幅: 10.2 mm、印字エリア: 8.9 x 9.6 mm、個別ラベル数: 36



USLKG 35 - アース端子台

0444019

<https://www.phoenixcontact.com/jp/products/0444019>



UCT-TM 10 CUS - 端子台マーキング

0829623

<https://www.phoenixcontact.com/jp/products/0829623>

端子台マーキング、オーダー印字: シート単位、白、カスタム仕様によるマーキング、取付けタイプ: 深いマーキング溝にスナップ止め、端子台幅: 10.2 mm、印字エリア: 8.9 x 9.6 mm、個別ラベル数: 36

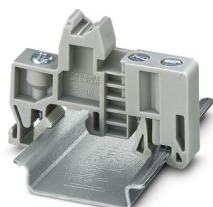


E/UK - エンドブラケット

1201442

<https://www.phoenixcontact.com/jp/products/1201442>

エンドブラケット、DINレールNS 32またはNS 35に取付け、部材: PA、色: 灰



USLKG 35 - アース端子台

0444019

<https://www.phoenixcontact.com/jp/products/0444019>



E/UK 1 - エンドブラケット

1201413

<https://www.phoenixcontact.com/jp/products/1201413>



エンドクランプ、2段および3段型端子台の終端サポート用、幅：10 mm、色：灰

SZS 1,0X6,5 VDE - ドライバ

1205079

<https://www.phoenixcontact.com/jp/products/1205079>



ドライバー、マイナス、VDE絶縁、サイズ：1.0 x 6.5 x 150 mm、すべり止めグリップ付き

Phoenix Contact 2023 © - all rights reserved

<https://www.phoenixcontact.com>

フエニックス・コンタクト株式会社

〒222-0033 神奈川県横浜市港北区新横浜1-7-9 友泉新横浜一丁目ビル6階

info@phoenixcontact.co.jp