

PTFIX-NS15A-FIX - Adattatore per guida DIN

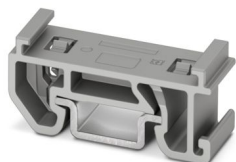


3274059

<https://www.phoenixcontact.com/it/prodotti/3274059>

Si prega di notare che i dati visualizzati in questo PDF sono stati generati dal nostro catalogo online. I dati completi sono disponibili nella documentazione per l'utente. Si applicano le condizioni generali di utilizzo per i download.

Adattatore per guida DIN, per NS 15 con funzione di supporto terminale per il fissaggio di blocchi FIX da 2,5 mm² e 4 mm² in direzione orizzontale, colore: grigio



Dati commerciali

Codice articolo	3274059
Pezzi/conf.	20 Pezzi
Quantità di ordinazione minima	20 Pezzi
Codice vendita	BEAZ11
Codice prodotto	BEAZ11
GTIN	4055626394145
Peso per pezzo (confezione inclusa)	1,23 g
Peso per pezzo (confezione esclusa)	1,2 g
Numero tariffa doganale	39269097
Paese di origine	PL

PTFIX-NS15A-FIX - Adattatore per guida DIN



3274059

<https://www.phoenixcontact.com/it/prodotti/3274059>

Dati tecnici

Caratteristiche articolo

Tipo di prodotto	Materiale di montaggio
------------------	------------------------

Dimensioni

Larghezza	10,3 mm
Altezza	28,6 mm
Profondità	10,8 mm
Profondità su NS 15	13,7 mm

Indicazioni materiale

Colore	grigio (RAL 7042)
Classe di combustibilità a norma UL 94	V0

Condizioni ambientali e della vita elettrica

Condizioni ambientali

Temperatura ambiente (esercizio)	-60 °C ... 105 °C (Temperatura di esercizio massima per breve tempo, vedi RTI Elec.)
Temperatura ambiente (stoccaggio/trasporto)	-25 °C ... 60 °C (per breve durata, non oltre le 24 h, da -60 °C °C a +70 °C)
Temperatura ambiente (montaggio)	-5 °C ... 70 °C
Temperatura ambiente (attivazione)	-5 °C ... 70 °C
Umidità dell'aria consentita (stoccaggio/trasporto)	30 % ... 70 %

Montaggio

Tipo di montaggio	NS 15
-------------------	-------

PTFIX-NS15A-FIX - Adattatore per guida DIN



3274059

<https://www.phoenixcontact.com/it/prodotti/3274059>

Classifiche

ECLASS

ECLASS-13.0	27370419
ECLASS-15.0	27370419

ETIM

ETIM 10.0	EC001024
-----------	----------

UNSPSC

UNSPSC 21.0	39121400
-------------	----------

PTFIX-NS15A-FIX - Adattatore per guida DIN



3274059

<https://www.phoenixcontact.com/it/prodotti/3274059>

Environmental product compliance

EU RoHS

Soddisfa i requisiti della direttiva RoHS

Sì, Nessuna deroga

China RoHS

Environment friendly use period (EFUP)

EFUP-E

Nessuna sostanza pericolosa al di sopra dei valori limite

EU REACH SVHC

Avviso di sostanza candidata REACH (n. CAS)

Nessuna sostanza con una percentuale di massa maggiore dello 0,1%

Phoenix Contact 2026 © - Tutti i diritti riservati
<https://www.phoenixcontact.com>

PHOENIX CONTACT S.p.a.
Via Bellini, 39/41
20095 Cusano Milanino (MI)
+39 02 660591
info_it@phoenixcontact.com