

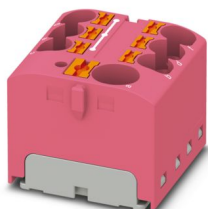
# PTFIX 10/6X4-G PK - Blocco distributore



3274005

<https://www.phoenixcontact.com/it/prodotti/3274005>

Si prega di notare che i dati visualizzati in questo PDF sono stati generati dal nostro catalogo online. I dati completi sono disponibili nella documentazione per l'utente. Si applicano le condizioni generali di utilizzo per i download.



Blocco distributore, ponticellato internamente, tensione nominale: 450 V, corrente nominale: 41 A, numero di connessioni: 7, tipo di connessione: Connessione Push-in, Sezione di dimensionamento: 4 mm<sup>2</sup>, Presa, sezione: 0,2 mm<sup>2</sup> - 6 mm<sup>2</sup>, Connessione Push-in, Connessione collettiva, Sezione di dimensionamento: 10 mm<sup>2</sup>, sezione: 0,5 mm<sup>2</sup> - 10 mm<sup>2</sup>, tipo di montaggio: incollare, colore: fucsia

## Dati commerciali

Codice articolo	3274005
Pezzi/conf.	8 Pezzi
Quantità di ordinazione minima	8 Pezzi
Codice vendita	BEA122
Codice prodotto	BEA122
GTIN	4055626668437
Peso per pezzo (confezione inclusa)	22,22 g
Peso per pezzo (confezione esclusa)	22,22 g
Numero tariffa doganale	85369010
Paese di origine	PL

# PTFIX 10/6X4-G PK - Blocco distributore



3274005

<https://www.phoenixcontact.com/it/prodotti/3274005>

## Dati tecnici

### Note

#### Note generali

Nota	Per le applicazioni di distribuzione dell'alimentazione, è necessario osservare la norma IEC 60364-4-43:2008, modificata + Corrigendum Ott. 2008 (DIN VDE 0100-430:2010-10) sezione 433.2 ff!
------	---

### Caratteristiche articolo

Numero collegamenti	7
Numero di file	1

#### Caratteristiche di isolamento

Categoria di sovratensione	III
Grado d'inquinamento	3

### Caratteristiche elettriche

Tensione impulsiva di dimensionamento	6 kV
Potenza dissipata massima in condizioni nominali	1,02 W

### Dati di collegamento

Alimentazione	sì
Numero di connessioni per ogni piano	7
Sezione nominale	4 mm <sup>2</sup>
Sezione di dimensionamento AWG	12

#### Presa

Collegamento	Connessione Push-in
Lunghezza del tratto da spelare	10 mm ... 12 mm
Calibro a tampone	A4
Attacco a norma	IEC 60998-2-2
Sezione conduttore rigida	0,2 mm <sup>2</sup> ... 6 mm <sup>2</sup>
Sezione conduttore AWG	24 ... 10 (convertito secondo IEC)
Sezione conduttore flessibile	0,2 mm <sup>2</sup> ... 6 mm <sup>2</sup>
Sezione conduttore flessibile [AWG]	24 ... 10 (convertito secondo IEC)
Sezione del conduttore flessibile (capocorda senza collare di isolamento)	0,2 mm <sup>2</sup> ... 4 mm <sup>2</sup>
Sezione del conduttore flessibile (capocorda e collare in plastica)	0,2 mm <sup>2</sup> ... 4 mm <sup>2</sup>
2 conduttori di sezione identica flessibili con puntalino TWIN con collare in plastica	0,5 mm <sup>2</sup> ... 1 mm <sup>2</sup>
Sezione nominale	4 mm <sup>2</sup>
Corrente nominale	41 A
Corrente di carico massima	41 A (con collegamento conduttori da 6 mm <sup>2</sup> )
Corrente cumulativa massima	63 A (La corrente di carico max. dei singoli punti di collegamento non deve essere superata.)

# PTFIX 10/6X4-G PK - Blocco distributore



3274005

<https://www.phoenixcontact.com/it/prodotti/3274005>

Tensione nominale	450 V
-------------------	-------

## Connessione collettiva

Collegamento	Connessione Push-in
Lunghezza del tratto da spelare	12 mm ... 14 mm
Calibro a tampone	A5
Attacco a norma	IEC 60998-2-2
Sezione conduttore rigida	0,5 mm <sup>2</sup> ... 10 mm <sup>2</sup>
Sezione conduttore AWG	24 ... 10 (convertito secondo IEC)
Sezione conduttore flessibile	0,5 mm <sup>2</sup> ... 10 mm <sup>2</sup>
Sezione conduttore flessibile [AWG]	24 ... 10 (convertito secondo IEC)
Sezione del conduttore flessibile (capocorda senza collare di isolamento)	0,5 mm <sup>2</sup> ... 10 mm <sup>2</sup>
Sezione del conduttore flessibile (capocorda e collare in plastica)	0,5 mm <sup>2</sup> ... 10 mm <sup>2</sup>
2 conduttori di sezione identica flessibili con puntalino TWIN con collare in plastica	0,75 mm <sup>2</sup> ... 2,5 mm <sup>2</sup>
Sezione nominale	10 mm <sup>2</sup>
Corrente nominale	57 A
Corrente di carico massima	57 A (con una sezione conduttore di 10 mm <sup>2</sup> )
Corrente cumulativa massima	63 A (La corrente di carico max. dei singoli punti di collegamento non deve essere superata.)
Tensione nominale	450 V

## Presa Sezioni di collegamento dirette a innesto

Sezione conduttore rigida	0,5 mm <sup>2</sup> ... 6 mm <sup>2</sup>
Sezione del conduttore rigido [AWG]	20 ... 10 (convertito secondo IEC)
Sezione del conduttore flessibile (capocorda senza collare di isolamento)	0,75 mm <sup>2</sup> ... 4 mm <sup>2</sup>
Sezione del conduttore flessibile (capocorda e collare in plastica)	0,5 mm <sup>2</sup> ... 4 mm <sup>2</sup>

## Connessione collettiva Sezioni di collegamento dirette a innesto

Sezione conduttore rigida	1,5 mm <sup>2</sup> ... 10 mm <sup>2</sup>
Sezione del conduttore flessibile (capocorda senza collare di isolamento)	2,5 mm <sup>2</sup> ... 10 mm <sup>2</sup>
Sezione del conduttore flessibile (capocorda e collare in plastica)	1,5 mm <sup>2</sup> ... 10 mm <sup>2</sup>

## Dimensioni

Larghezza	27,9 mm
Altezza	28,6 mm
Profondità	22,7 mm

## Indicazioni materiale

Colore	rosa antico (RAL 3014)
Classe di combustibilità a norma UL 94	V0
Gruppo materiale isolante	I
Materiale isolante	PA
Inserto materiale isolante statico a freddo	-60 °C

# PTFIX 10/6X4-G PK - Blocco distributore



3274005

<https://www.phoenixcontact.com/it/prodotti/3274005>

Indice di temperatura relativo materiale isolante (Elec., UL 746 B)	130 °C
Protezione antincendio per veicoli su rotaia (DIN EN 45545-2) R22	HL 1 - HL 3
Protezione antincendio per veicoli su rotaia (DIN EN 45545-2) R23	HL 1 - HL 3
Protezione antincendio per veicoli su rotaia (DIN EN 45545-2) R24	HL 1 - HL 3
Protezione antincendio per veicoli su rotaia (DIN EN 45545-2) R26	HL 1 - HL 3
Infiammabilità della superficie NFPA 130 (ASTM E 162)	superata
Densità ottica specifica dei fumi NFPA 130 (ASTM E 662)	superata
Tossicità dei fumi NFPA 130 (SMP 800C)	superata

## Caratteristiche meccaniche

### Dati meccanici

Parete laterale aperta	No
------------------------	----

## Controlli meccanici

### Fissaggio sul supporto

Risultato	Prova superata
Nota	<p>Nel sequenziamento di più blocchi si raccomanda di porre per ogni blocco un adattatore per guida DIN sotto al punto di connessione o un elemento flangiato tra i blocchi.</p> <p>Per varianti con 6 o 7 collegamenti è sufficiente inserire un adattatore per guida DIN centralmente a ciascun blocco e gli elementi flangiati ogni due blocchi.</p> <p>In caso di utilizzo dell'adattatore per guida DIN PTFIX-NS35, un blocco allineato è sovrapponibile al massimo solo a metà.</p>

## Condizioni ambientali e della vita elettrica

### Prova di fiamma ad ago

Durata di applicazione	30 s
Risultato	Prova superata

### Vibrazioni/rumori a banda larga

Specifica di prova	DIN EN 50155 (VDE 0115-200):2018-05
Spettro	Controllo della vita elettrica categoria 2, montato su carrello
Frequenza	$f_1 = 5 \text{ Hz}$ fino a $f_2 = 250 \text{ Hz}$
Livello ASD	$6,12 \text{ (m/s}^2\text{)}^2\text{/Hz}$
Accelerazione	$3,12g$
Durata di prova per asse	5 h
Direzioni di prova	Asse X, Y e Z
Risultato	Prova superata

### Urti

Specifica di prova	DIN EN 50155 (VDE 0115-200):2018-05
--------------------	-------------------------------------

# PTFIX 10/6X4-G PK - Blocco distributore



3274005

<https://www.phoenixcontact.com/it/prodotti/3274005>

Forma d'urto	Semisinusoidale
Accelerazione	30g
Durata urti	18 ms
Numero di urti per direzione	3
Direzioni di prova	Asse X, Y e Z (pos. e neg.)
Risultato	Prova superata

## Condizioni ambientali

Temperatura ambiente (esercizio)	-35 °C ... 110 °C (Intervallo di temperatura di esercizio compreso l'autorisaldamento, temperatura di esercizio massima a breve termine cfr. RTI Elec.)
Temperatura ambiente (stoccaggio/trasporto)	-25 °C ... 60 °C (per breve durata, non oltre le 24 h, da -60 °C a +70 °C)
Temperatura ambiente (montaggio)	-5 °C ... 70 °C
Temperatura ambiente (attivazione)	-5 °C ... 70 °C
Umidità dell'aria consentita (esercizio)	20 % ... 90 %
Umidità dell'aria consentita (stoccaggio/trasporto)	30 % ... 70 %

## Normative e prescrizioni

Attacco a norma	IEC 60998-2-2
	IEC 60998-2-2

## Montaggio

Tipo di montaggio	incollare
-------------------	-----------

# PTFIX 10/6X4-G PK - Blocco distributore

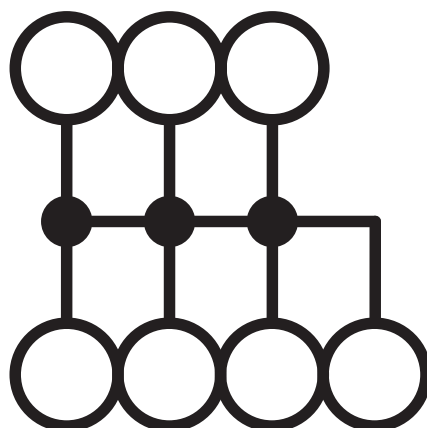
3274005

<https://www.phoenixcontact.com/it/prodotti/3274005>



## Disegni

### Schema di collegamento



# PTFIX 10/6X4-G PK - Blocco distributore



3274005

<https://www.phoenixcontact.com/it/prodotti/3274005>

## Classifiche

### ECLASS

ECLASS-13.0	27250118
-------------	----------

### ETIM

ETIM 9.0	EC000897
----------	----------

### UNSPSC

UNSPSC 21.0	39121400
-------------	----------

# PTFIX 10/6X4-G PK - Blocco distributore



3274005

<https://www.phoenixcontact.com/it/prodotti/3274005>

## Environmental product compliance

### EU RoHS

Soddisfa i requisiti della direttiva RoHS	Sì, Nessuna deroga
---	--------------------

### China RoHS

Environment friendly use period (EFUP)	EFUP-E
	Nessuna sostanza pericolosa al di sopra dei valori limite

### EU REACH SVHC

Avviso di sostanza candidata REACH (n. CAS)	Nessuna sostanza con una percentuale di massa maggiore dello 0,1%
---	---

Phoenix Contact 2026 © - Tutti i diritti riservati  
<https://www.phoenixcontact.com>

PHOENIX CONTACT S.p.a.  
Via Bellini, 39/41  
20095 Cusano Milanino (MI)  
+39 02 660591  
[info\\_it@phoenixcontact.com](mailto:info_it@phoenixcontact.com)