

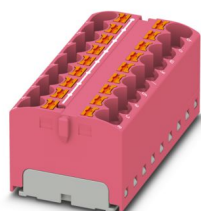
PTFIX 18X4-G PK - Blocco distributore



3273983

<https://www.phoenixcontact.com/it/prodotti/3273983>

Si prega di notare che i dati visualizzati in questo PDF sono stati generati dal nostro catalogo online. I dati completi sono disponibili nella documentazione per l'utente. Si applicano le condizioni generali di utilizzo per i download.



Blocco distributore, ponticellato internamente, tensione nominale: 450 V, corrente nominale: 32 A, numero di connessioni: 18, tipo di connessione: Connessione Push-in, sezione: 0,2 mm² - 6 mm², tipo di montaggio: incollare, colore: fucsia

I vantaggi

- Flessibilità d'impiego grazie al montaggio diretto o su guida
- Ripartizione del potenziale in un ingombro ridotto grazie al microripartitore compatto
- Possibilità di prova ideali grazie alle aperture di prova su ogni punto di connessione
- Disposizione chiara grazie alla siglatura di tutti i morsetti
- Salvaspazio grazie alla forma compatta

Dati commerciali

Codice articolo	3273983
Pezzi/conf.	8 Pezzi
Quantità di ordinazione minima	8 Pezzi
Codice vendita	BEA115
Codice prodotto	BEA115
GTIN	4055626647371
Peso per pezzo (confezione inclusa)	43,562 g
Peso per pezzo (confezione esclusa)	22,22 g
Numero tariffa doganale	85369010
Paese di origine	PL

Dati tecnici

Note

Nota per il funzionamento	i blocchi sono ponticellabili tra di loro sopra il vano conduttori, per ponticelli a innesto adatti, vedere accessori
---------------------------	---

Note generali

Nota	La corrente di carico max. dei singoli punti di collegamento non deve essere superata.
------	--

Caratteristiche articolo

Numero collegamenti	18
Numero di file	1
Potenziali	1

Caratteristiche di isolamento

Categoria di sovratensione	III
Grado d'inquinamento	3

Caratteristiche elettriche

Tensione impulsiva di dimensionamento	6 kV
Potenza dissipata massima in condizioni nominali	1,02 W

Dati di collegamento

Numero di connessioni per ogni piano	18
Sezione nominale	4 mm ²
Sezione di dimensionamento AWG	12
Collegamento	Connessione Push-in
Lunghezza del tratto da spelare	10 mm ... 12 mm
Calibro a tampone	A4
Attacco a norma	IEC 60998-2-2
Sezione conduttore rigida	0,2 mm ² ... 6 mm ²
Sezione conduttore AWG	24 ... 10 (convertito secondo IEC)
Sezione conduttore flessibile	0,2 mm ² ... 4 mm ²
Sezione conduttore flessibile [AWG]	24 ... 12 (convertito secondo IEC)
Sezione del conduttore flessibile (capocorda senza collare di isolamento)	0,2 mm ² ... 4 mm ²
Sezione del conduttore flessibile (capocorda e collare in plastica)	0,2 mm ² ... 4 mm ²
2 conduttori di sezione identica flessibili con puntalino TWIN con collare in plastica	0,5 mm ² ... 1 mm ²
Corrente nominale	32 A
Corrente di carico massima	41 A
Corrente cumulativa massima	63 A
Tensione nominale	450 V

Sezioni di collegamento dirette a innesto

PTFIX 18X4-G PK - Blocco distributore



3273983

<https://www.phoenixcontact.com/it/prodotti/3273983>

Sezione conduttore rigida	0,5 mm ² ... 6 mm ²
Sezione del conduttore rigido [AWG]	20 ... 10 (convertito secondo IEC)
Sezione del conduttore flessibile (capocorda senza collare di isolamento)	0,75 mm ² ... 4 mm ²
Sezione del conduttore flessibile (capocorda e collare in plastica)	0,5 mm ² ... 4 mm ²

Dimensioni

Larghezza	55,4 mm
Altezza	28,6 mm
Profondità	22,7 mm

Indicazioni materiale

Colore	rosa antico (RAL 3014)
Classe di combustibilità a norma UL 94	V0
Gruppo materiale isolante	I
Materiale isolante	PA
Inserto materiale isolante statico a freddo	-60 °C
Indice di temperatura materiale isolante (DIN EN 60216-1 (VDE 0304-21))	130 °C
Indice di temperatura relativo materiale isolante (Elec., UL 746 B)	130 °C
Protezione antincendio per veicoli su rotaia (DIN EN 45545-2) R22	HL 1 - HL 3
Protezione antincendio per veicoli su rotaia (DIN EN 45545-2) R23	HL 1 - HL 3
Protezione antincendio per veicoli su rotaia (DIN EN 45545-2) R24	HL 1 - HL 3
Protezione antincendio per veicoli su rotaia (DIN EN 45545-2) R26	HL 1 - HL 3
Sviluppo di calore cono calorimetrico NFPA 130 (ASTM E 1354)	28 MJ/kg
Infiammabilità della superficie NFPA 130 (ASTM E 162)	superata
Densità ottica specifica dei fumi NFPA 130 (ASTM E 662)	superata
Tossicità dei fumi NFPA 130 (SMP 800C)	superata

Caratteristiche meccaniche

Dati meccanici

Parete laterale aperta	No
------------------------	----

Controlli meccanici

Fissaggio sul supporto

Risultato	Prova superata
Nota	<p>Nel sequenziamento di più blocchi si raccomanda di porre per ogni blocco un adattatore per guida DIN sotto al punto di connessione o un elemento flangiato tra i blocchi.</p> <p>Per varianti con 6 o 7 collegamenti è sufficiente inserire un adattatore per guida DIN centralmente a ciascun blocco e gli elementi flangiati ogni due blocchi.</p>

PTFIX 18X4-G PK - Blocco distributore



3273983

<https://www.phoenixcontact.com/it/prodotti/3273983>

In caso di utilizzo dell'adattatore per guida DIN PTFIX-NS35, un blocco allineato è sovrapponibile al massimo solo a metà.

Condizioni ambientali e della vita elettrica

Prova di fiamma ad ago

Durata di applicazione	30 s
Risultato	Prova superata

Vibrazioni/rumori a banda larga

Specifica di prova	DIN EN 50155 (VDE 0115-200):2018-05
Spettro	Controllo della vita elettrica categoria 2, montato su carrello
Frequenza	$f_1 = 5 \text{ Hz}$ fino a $f_2 = 250 \text{ Hz}$
Livello ASD	$6,12 \text{ (m/s}^2\text{)}^2\text{/Hz}$
Accelerazione	$3,12g$
Durata di prova per asse	5 h
Direzioni di prova	Asse X, Y e Z
Risultato	Prova superata

Urti

Specifica di prova	DIN EN 50155 (VDE 0115-200):2018-05
Forma d'urto	Semisinusoidale
Accelerazione	$30g$
Durata urti	18 ms
Numero di urti per direzione	3
Direzioni di prova	Asse X, Y e Z (pos. e neg.)
Risultato	Prova superata

Condizioni ambientali

Temperatura ambiente (esercizio)	$-35 \text{ }^{\circ}\text{C} \dots 110 \text{ }^{\circ}\text{C}$ (Intervallo di temperatura di esercizio compreso l'autoriscaldamento, temperatura di esercizio massima a breve termine cfr. RTI Elec.)
Temperatura ambiente (stoccaggio/trasporto)	$-25 \text{ }^{\circ}\text{C} \dots 60 \text{ }^{\circ}\text{C}$ (per breve durata, non oltre le 24 h, da $-60 \text{ }^{\circ}\text{C}$ a $+70 \text{ }^{\circ}\text{C}$)
Temperatura ambiente (montaggio)	$-5 \text{ }^{\circ}\text{C} \dots 70 \text{ }^{\circ}\text{C}$
Temperatura ambiente (attivazione)	$-5 \text{ }^{\circ}\text{C} \dots 70 \text{ }^{\circ}\text{C}$
Umidità dell'aria consentita (esercizio)	20 % ... 90 %
Umidità dell'aria consentita (stoccaggio/trasporto)	30 % ... 70 %

Normative e prescrizioni

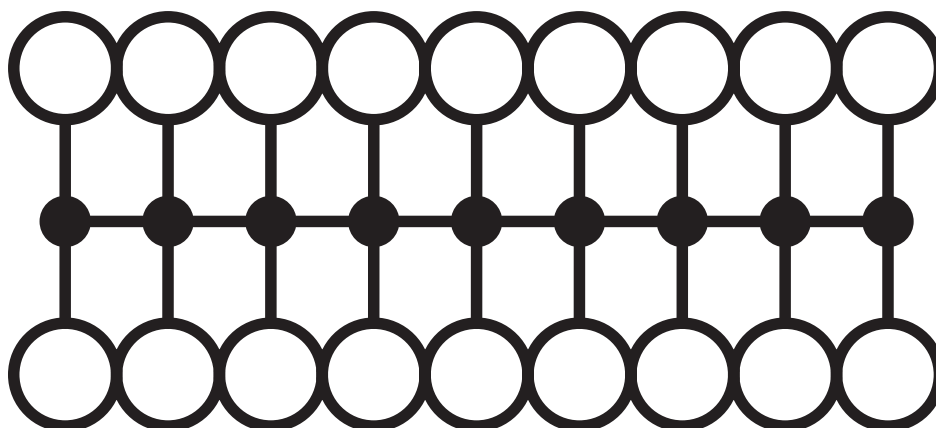
Attacco a norma	IEC 60998-2-2
-----------------	---------------

Montaggio

Tipo di montaggio	incollare
-------------------	-----------

Disegni

Schema di collegamento



PTFIX 18X4-G PK - Blocco distributore



3273983

<https://www.phoenixcontact.com/it/prodotti/3273983>

Classifiche

ECLASS

ECLASS-13.0	27250118
-------------	----------

ETIM

ETIM 9.0	EC000897
----------	----------

UNSPSC

UNSPSC 21.0	39121400
-------------	----------

PTFIX 18X4-G PK - Blocco distributore



3273983

<https://www.phoenixcontact.com/it/prodotti/3273983>

Environmental product compliance

EU RoHS

Soddisfa i requisiti della direttiva RoHS	Sì, Nessuna deroga
---	--------------------

China RoHS

Environment friendly use period (EFUP)	EFUP-E
	Nessuna sostanza pericolosa al di sopra dei valori limite

EU REACH SVHC

Avviso di sostanza candidata REACH (n. CAS)	Nessuna sostanza con una percentuale di massa maggiore dello 0,1%
---	---

Phoenix Contact 2026 © - Tutti i diritti riservati
<https://www.phoenixcontact.com>

PHOENIX CONTACT S.p.a.
Via Bellini, 39/41
20095 Cusano Milanino (MI)
+39 02 660591
info_it@phoenixcontact.com