

EB 3-25/PT - Ponticello a pettine

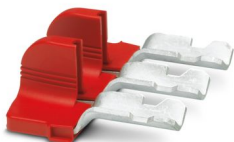


3260160

<https://www.phoenixcontact.com/it/prodotti/3260160>

Si prega di notare che i dati visualizzati in questo PDF sono stati generati dal nostro catalogo online. I dati completi sono disponibili nella documentazione per l'utente. Si applicano le condizioni generali di utilizzo per i download.

Ponticello a pettine, passo: 25 mm, numero poli: 3, corrente nominale: 150 A, lunghezza: 73 mm, colore: rosso



Dati commerciali

Codice articolo	3260160
Pezzi/conf.	10 Pezzi
Quantità di ordinazione minima	10 Pezzi
Codice vendita	BE2Z2X
Codice prodotto	BE2Z2X
GTIN	4046356779128
Peso per pezzo (confezione inclusa)	80,42 g
Peso per pezzo (confezione esclusa)	78,5 g
Numero tariffa doganale	85366990
Paese di origine	PL

EB 3-25/PT - Ponticello a pettine



3260160

<https://www.phoenixcontact.com/it/prodotti/3260160>

Dati tecnici

Caratteristiche articolo

Numero di poli	3
Passo	25 mm

Caratteristiche elettriche

Corrente di carico massima	150 A
----------------------------	-------

Dati di collegamento

Corrente di carico massima	150 A
----------------------------	-------

Dimensioni

Larghezza	72,8 mm
Altezza	73,3 mm
Profondità	28,6 mm
Lunghezza	73,3 mm
Passo	25 mm

Indicazioni materiale

Colore	rosso (RAL 3001)
Materiale	Metallo
Classe di combustibilità a norma UL 94	V0
Rivestimento	stagnata
Materiale isolante	PA

Montaggio

Tipo di montaggio	Montaggio a vite
-------------------	------------------

EB 3-25/PT - Ponticello a pettine



3260160

<https://www.phoenixcontact.com/it/prodotti/3260160>

Classifiche

ECLASS

ECLASS-13.0	27250303
ECLASS-15.0	27250303

ETIM

ETIM 10.0	EC000489
-----------	----------

UNSPSC

UNSPSC 21.0	39121400
-------------	----------

Environmental product compliance

EU RoHS

Soddisfa i requisiti della direttiva RoHS	Sì, Nessuna deroga
-------------------------------------------	--------------------

China RoHS

Environment friendly use period (EFUP)	EFUP-E
	Nessuna sostanza pericolosa al di sopra dei valori limite

EU REACH SVHC

Avviso di sostanza candidata REACH (n. CAS)	Nessuna sostanza con una percentuale di massa maggiore dello 0,1%
---------------------------------------------	-------------------------------------------------------------------

EF3.1 Cambiamento climatico

CO2e kg	1,336 kg CO2e
---------	---------------