

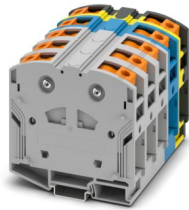
PTPOWER 95-3L/N/FE - Morsetti di potenza



3260118

<https://www.phoenixcontact.com/it/prodotti/3260118>

Si prega di notare che i dati visualizzati in questo PDF sono stati generati dal nostro catalogo online. I dati completi sono disponibili nella documentazione per l'utente. Si applicano le condizioni generali di utilizzo per i download.



Morsetti di potenza, bloccato, tensione nominale: 1000 V, corrente nominale: 232 A, numero di connessioni: 10, numero poli: 5, tipo di connessione: Connessione PowerTurn, sezione: 25 mm² - 95 mm², tipo di montaggio: NS 35/15, colore: grigio/blu/nero-giallo

I vantaggi

- I morsetti di potenza offrono un inserimento facile e diretto, adesso anche per conduttori di grandi dimensioni
- Oltre all'utilizzo della presa di prova presente, è possibile collegare i morsetti con presa di derivazione, che offrono l'alloggiamento necessario per due linee di prova
- I morsetti di connessione push-in si contraddistinguono, oltre che per le caratteristiche del sistema CLIPLINE complete, anche per il cablaggio semplice e senza utensili di conduttori con capocorda o conduttori rigidi
- La struttura compatta permette il cablaggio in uno spazio minimo

Dati commerciali

| | |
|-------------------------------------|---------------|
| Codice articolo | 3260118 |
| Pezzi/conf. | 2 Pezzi |
| Quantità di ordinazione minima | 2 Pezzi |
| Codice vendita | BE2211 |
| Codice prodotto | BE2211 |
| GTIN | 4046356778985 |
| Peso per pezzo (confezione inclusa) | 1.044 g |
| Peso per pezzo (confezione esclusa) | 984,65 g |
| Numero tariffa doganale | 85369010 |
| Paese di origine | TR |

3260118

<https://www.phoenixcontact.com/it/prodotti/3260118>

Dati tecnici

Caratteristiche articolo

| | |
|---------------------|--------------------------------|
| Tipo di prodotto | Morsetto per corrente di punta |
| Numero di poli | 5 |
| Numero collegamenti | 10 |
| Numero di file | 1 |
| Potenziali | 5 |

Caratteristiche di isolamento

| | |
|----------------------------|-----|
| Categoria di sovratensione | III |
| Grado d'inquinamento | 3 |

Caratteristiche elettriche

| | |
|--|--------|
| Tensione impulsiva di dimensionamento | 8 kV |
| Potenza dissipata massima in condizioni nominali | 7,54 W |

Dati di collegamento

| | |
|---|---|
| Numero di connessioni per ogni piano | 2 |
| Sezione nominale | 95 mm ² |
| Collegamento | Connessione PowerTurn |
| Lunghezza del tratto da spelare | 40 mm |
| Attacco a norma | IEC 60947-7-1 |
| Sezione conduttore rigida | 25 mm ² ... 95 mm ² |
| Sezione conduttore AWG | 2 ... 3/0 (convertito secondo IEC) |
| Sezione conduttore flessibile | 25 mm ² ... 95 mm ² |
| Sezione conduttore flessibile [AWG] | 2 ... 3/0 (convertito secondo IEC) |
| Sezione del conduttore flessibile (capocorda senza collare di isolamento) | 25 mm ² ... 95 mm ² |
| Sezione del conduttore flessibile (capocorda e collare in plastica) | 25 mm ² ... 95 mm ² |
| Sezione con ponticello a pettine rigido | 70 mm ² |
| Sezione con ponticello a pettine flessibile | 70 mm ² |
| Corrente nominale | 232 A |
| Corrente di carico massima | 232 A (con una sezione conduttore di 95 mm ²) |
| Tensione nominale | 1000 V |

Sezioni di collegamento dirette a innesto

| | |
|---|---|
| Sezione conduttore rigida | 25 mm ² ... 95 mm ² |
| Sezione del conduttore flessibile (capocorda senza collare di isolamento) | 25 mm ² ... 95 mm ² |
| Sezione del conduttore flessibile (capocorda e collare in plastica) | 25 mm ² ... 95 mm ² |

Dati EX

Dati nominali (ATEX/IECEx)

PTPOWER 95-3L/N/FE - Morsetti di potenza



3260118

<https://www.phoenixcontact.com/it/prodotti/3260118>

| | |
|--|--|
| Siglatura | ⊕ II 2 GD Ex eb IIC Gb |
| Range di temperatura d'impiego | -60 °C ... 110 °C |
| Accessori certificati Ex | 1206612 SZF 3-1,0X5,5 1201662 E/AL-NS 35 |
| Lista ponticelli | Ponticello a pettine / EB 2-25/PT / 3260157 |
| Dati di ponticellamento | 144 A (50 mm ²) 174 A (70 mm ²) |
| Lista ponticelli | Ponticello a pettine / EB 3-25/PT / 3260160 |
| Dati di ponticellamento | 144 A (50 mm ²) 174 A (70 mm ²) |
| Aumento di temperatura Ex | 40 K (237 A / 95 mm ²) |
| Per ponticellamento con ponticello a pettine | 1100 V |
| In caso di ponticellamento con ponticello | 1100 V |
| Tensione di isolamento nominale | 1000 V |
| Uscita | (permanente) |

Piano Ex Generalità

| | |
|----------------------------|--------|
| Tensione nominale | 1100 V |
| Corrente nominale | 215 A |
| Corrente di carico massima | 215 A |
| Resistenza di contatto | 0,1 mΩ |

Dati di collegamento Ex Generalità

| | |
|---|---|
| Lunghezza dei capicorda montati | 40 mm |
| Lunghezza del tratto da spelare | 40 mm |
| Sezione nominale | 95 mm ² |
| Sezione di dimensionamento AWG | 4/0 |
| Dati di collegamento conduttori rigidi | 25 mm ² ... 95 mm ² |
| Dati di collegamento AWG | 4 ... 4/0 |
| Sezione conduttore flessibile con capocorda senza collare in plastica min. | 25 mm ² |
| Sezione conduttore flessibile con capocorda senza collare in plastica max. | 95 mm ² |
| Cavo unipolare/punto di collegamento flessibile con puntalino senza collare in plastica AWG | 4 ... 4/0 |

Dimensioni

| | |
|------------------------|----------|
| Larghezza | 125 mm |
| Altezza | 105,5 mm |
| Profondità | 99,8 mm |
| Profondità su NS 35/15 | 108,7 mm |

Indicazioni materiale

| | |
|--------|---------------------|
| Colore | multicolore (RAL -) |
| | grigio (RAL 7042) |
| | blu (RAL 5015) |

PTPOWER 95-3L/N/FE - Morsetti di potenza



3260118

<https://www.phoenixcontact.com/it/prodotti/3260118>

| | |
|---|-------------------|
| | nero (RAL 9005) |
| | giallo (RAL 1018) |
| Classe di combustibilità a norma UL 94 | V0 |
| Gruppo materiale isolante | I |
| Materiale isolante | PA |
| Inserto materiale isolante statico a freddo | -60 °C |
| Indice di temperatura relativo materiale isolante (Elec., UL 746 B) | 130 °C |
| Protezione antincendio per veicoli su rotaia (DIN EN 45545-2) R22 | HL 1 - HL 3 |
| Protezione antincendio per veicoli su rotaia (DIN EN 45545-2) R23 | HL 1 - HL 3 |
| Protezione antincendio per veicoli su rotaia (DIN EN 45545-2) R24 | HL 1 - HL 3 |
| Protezione antincendio per veicoli su rotaia (DIN EN 45545-2) R26 | HL 1 - HL 3 |
| Infiammabilità della superficie NFPA 130 (ASTM E 162) | superata |
| Densità ottica specifica dei fumi NFPA 130 (ASTM E 662) | superata |
| Tossicità dei fumi NFPA 130 (SMP 800C) | superata |

Controlli elettrici

Prova di tensione impulsiva

| | |
|-----------------------------------|----------------|
| Tensione di prova valore nominale | 9,8 kV |
| Risultato | Prova superata |

Test temperatura ambientale

| | |
|---|------------------------------------|
| Requisito verifica di riscaldamento | Aumento di temperatura ≤ 45 K |
| Risultato | Prova superata |
| Resistenza alla corrente di breve durata 95 mm ² | 11,4 kA |
| Risultato | Prova superata |

Rigidità dielettrica a frequenza di rete

| | |
|-----------------------------------|----------------|
| Tensione di prova valore nominale | 6 kV |
| Risultato | Prova superata |

Caratteristiche meccaniche

Dati meccanici

| | |
|------------------------|----|
| Parete laterale aperta | No |
|------------------------|----|

Controlli meccanici

Resistenza meccanica

| | |
|-----------|----------------|
| Risultato | Prova superata |
|-----------|----------------|

Fissaggio sul supporto

| | |
|---|----------|
| Guida di supporto/supporto di fissaggio | NS 35/15 |
| Forza di prova valore nominale | 15 N |

| | |
|---|----------------------------|
| Risultato | Prova superata |
| Prova di integrità e stabilità dei conduttori | |
| Velocità di rotazione | 10 giri/min |
| Giri | 135 |
| Sezione conduttore/peso | 25 mm ² /4,5 kg |
| | 95 mm ² /14 kg |
| Risultato | Prova superata |

Condizioni ambientali e della vita elettrica

Invecchiamento

| | |
|----------------------|----------------|
| Cicli di temperatura | 192 |
| Risultato | Prova superata |

Prova di fiamma ad ago

| | |
|------------------------|----------------|
| Durata di applicazione | 30 s |
| Risultato | Prova superata |

Vibrazioni/rumori a banda larga

| | |
|--------------------------|---|
| Specifica di prova | DIN EN 50155 (VDE 0115-200):2008-03 |
| Spettro | Controllo della vita elettrica categoria 2, montato su carrello |
| Frequenza | $f_1 = 5 \text{ Hz}$ fino a $f_2 = 250 \text{ Hz}$ |
| Livello ASD | 6,12 (m/s ²) ² /Hz |
| Accelerazione | 3,12g |
| Durata di prova per asse | 5 h |
| Direzioni di prova | Asse X, Y e Z |
| Risultato | Prova superata |

Urti

| | |
|------------------------------|-------------------------------------|
| Specifica di prova | DIN EN 50155 (VDE 0115-200):2008-03 |
| Forma d'urto | Semisinusoidale |
| Accelerazione | 30g |
| Durata urti | 18 ms |
| Numero di urti per direzione | 3 |
| Direzioni di prova | Asse X, Y e Z (pos. e neg.) |
| Risultato | Prova superata |

Condizioni ambientali

| | |
|---|--|
| Temperatura ambiente (esercizio) | -60 °C ... 110 °C (Intervallo di temperatura di esercizio compreso l'autoriscaldamento, temperatura di esercizio massima a breve termine cfr. RTI Elec.) |
| Temperatura ambiente (stoccaggio/trasporto) | -25 °C ... 60 °C (per breve durata, non oltre le 24 h, da -60 °C a +70 °C) |
| Temperatura ambiente (montaggio) | -5 °C ... 70 °C |
| Temperatura ambiente (attivazione) | -5 °C ... 70 °C |
| Umidità dell'aria consentita (esercizio) | 20 % ... 90 % |
| Umidità dell'aria consentita (stoccaggio/trasporto) | 30 % ... 70 % |

PTPOWER 95-3L/N/FE - Morsetti di potenza



3260118

<https://www.phoenixcontact.com/it/prodotti/3260118>

Normative e prescrizioni

Attacco a norma

IEC 60947-7-1

Montaggio

Tipo di montaggio

NS 35/15

Disegni

Disegno schema

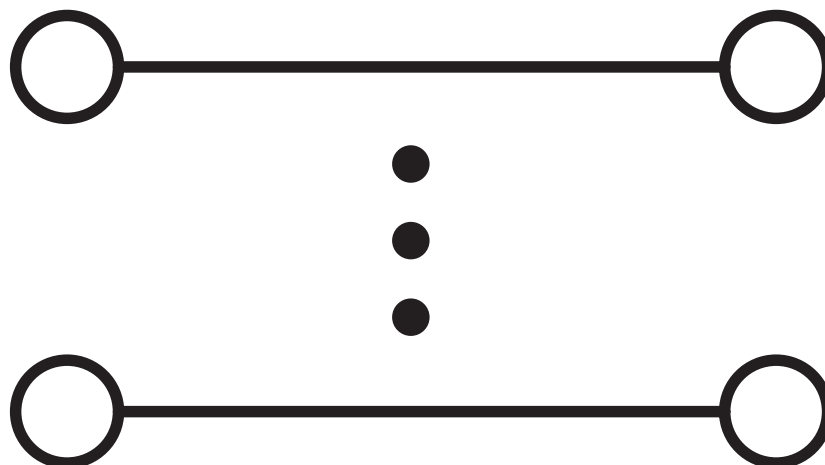
PTPOWER



| | | |
|----------------|--|-------|
| AGK 10-PTPOWER | 0,5 mm ² ... 16 mm ² | 18 mm |
| PTPOWER 35 | 2,5 mm ² ... 35 mm ² | 25 mm |
| PTPOWER 50 | 10 mm ² ... 50 mm ² | 32 mm |
| PTPOWER 95 | 25 mm ² ... 95 mm ² | 40 mm |
| PTPOWER 185 | 95 mm ² ... 185 mm ² | 40 mm |



Schema di collegamento



PTPOWER 95-3L/N/FE - Morsetti di potenza





3260118


<https://www.phoenixcontact.com/it/prodotti/3260118>

Omologazioni

📄 To download certificates, visit the product detail page: <https://www.phoenixcontact.com/it/prodotti/3260118>

|  CSA ID omologazione: 13631 | | | | |
|--|-------------------------|-------------------------|-------------|----------------|
| | Tensione nominale U_N | Corrente nominale I_N | Sezione AWG | Sezione mm^2 |
| B | 600 V | 230 A | 4 - 4/0 | - |
| C | 1000 V | 230 A | 4 - 4/0 | - |

|  cUL Recognized ID omologazione: E60425 | | | | |
|--|-------------------------|-------------------------|-------------|----------------|
| | Tensione nominale U_N | Corrente nominale I_N | Sezione AWG | Sezione mm^2 |
| C | 1000 V | 230 A | 4 - 4/0 | - |

|  UL Recognized ID omologazione: E60425 | | | | |
|---|-------------------------|-------------------------|-------------|----------------|
| | Tensione nominale U_N | Corrente nominale I_N | Sezione AWG | Sezione mm^2 |
| E | 1000 V | 230 A | 4 - 4/0 | - |

|  EAC ID omologazione: RU C-DE.BL08.B.00644 | | | | |
|---|--|--|--|--|
|---|--|--|--|--|

| DNV ID omologazione: TAE00000Z9 | | | | |
|---|--|--|--|--|
|---|--|--|--|--|

|  EAC ID omologazione: KZ7500651131219505 | | | | |
|---|--|--|--|--|
|---|--|--|--|--|

|  UKCA-EX ID omologazione: CML 22UKEX1227U | | | | |
|--|--|--|--|--|
|--|--|--|--|--|

|  IECEx ID omologazione: IECExSEV14.0013U | | | | |
|---|-------------------------|-------------------------|-------------|----------------|
| | Tensione nominale U_N | Corrente nominale I_N | Sezione AWG | Sezione mm^2 |
| keine | | | | |

PTPOWER 95-3L/N/FE - Morsetti di potenza



3260118

<https://www.phoenixcontact.com/it/prodotti/3260118>

| | | | | |
|--|--------|-------|---|---------|
| | 1100 V | 215 A | - | 25 - 95 |
|--|--------|-------|---|---------|



ATEX

ID omologazione: SEV14ATEX0156U

| | Tensione nominale U_N | Corrente nominale I_N | Sezione AWG | Sezione mm^2 |
|-------|-------------------------|-------------------------|-------------|-----------------------|
| keine | | | | |
| | 1100 V | 215 A | - | 25 - 95 |

3260118

<https://www.phoenixcontact.com/it/prodotti/3260118>

Classifiche

ECLASS

| | |
|-------------|----------|
| ECLASS-13.0 | 27250101 |
| ECLASS-15.0 | 27250101 |

ETIM

| | |
|-----------|----------|
| ETIM 10.0 | EC000897 |
|-----------|----------|

UNSPSC

| | |
|-------------|----------|
| UNSPSC 21.0 | 39121400 |
|-------------|----------|

3260118

<https://www.phoenixcontact.com/it/prodotti/3260118>

Environmental product compliance

EU RoHS

| | |
|---|--------------------|
| Soddisfa i requisiti della direttiva RoHS | Sì, Nessuna deroga |
|---|--------------------|

China RoHS

| | |
|--|---|
| Environment friendly use period (EFUP) | EFUP-E |
| | Nessuna sostanza pericolosa al di sopra dei valori limite |

EU REACH SVHC

| | |
|---|---|
| Avviso di sostanza candidata REACH (n. CAS) | Nessuna sostanza con una percentuale di massa maggiore dello 0,1% |
|---|---|

EF3.1 Cambiamento climatico

| | |
|---------|----------------|
| CO2e kg | 15,177 kg CO2e |
|---------|----------------|

Phoenix Contact 2026 © - Tutti i diritti riservati
<https://www.phoenixcontact.com>

PHOENIX CONTACT S.p.a.
Via Bellini, 39/41
20095 Cusano Milanino (MI)
+39 02 660591
info_it@phoenixcontact.com