

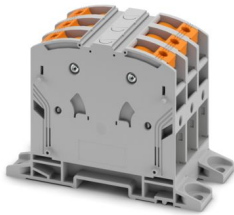
PTPOWER 50-3L-F - Morsetti di potenza



3260057

<https://www.phoenixcontact.com/it/prodotti/3260057>

Si prega di notare che i dati visualizzati in questo PDF sono stati generati dal nostro catalogo online. I dati completi sono disponibili nella documentazione per l'utente. Si applicano le condizioni generali di utilizzo per i download.



Morsetti di potenza, bloccato, tensione nominale: 1000 V, corrente nominale: 150 A, numero di connessioni: 6, numero poli: 3, tipo di connessione: Connessione PowerTurn, 1. piano, sezione: 10 mm² - 70 mm², tipo di montaggio: avvitamento diretto, colore: grigio

I vantaggi

- I morsetti di potenza offrono un inserimento facile e diretto, adesso anche per conduttori di grandi dimensioni
- I morsetti di connessione push-in si contraddistinguono, oltre che per le caratteristiche del sistema CLIPLINE complete, anche per il cablaggio semplice e senza utensili di conduttori con capocorda o conduttori rigidi
- La struttura compatta permette il cablaggio in uno spazio minimo
- Oltre all'utilizzo della presa di prova presente, è possibile collegare i morsetti con presa di derivazione, che offrono l'alloggiamento necessario per due linee di prova

Dati commerciali

Codice articolo	3260057
Pezzi/conf.	3 Pezzi
Quantità di ordinazione minima	3 Pezzi
Codice vendita	BE2211
Codice prodotto	BE2211
GTIN	4046356998734
Peso per pezzo (confezione inclusa)	493 g
Peso per pezzo (confezione esclusa)	493 g
Numero tariffa doganale	85369010
Paese di origine	TR

Dati tecnici

Caratteristiche articolo

Tipo di prodotto	Morsetto per corrente di punta
Numero di poli	3
Passo	20 mm
Numero collegamenti	6
Numero di file	1
Potenziali	3

Caratteristiche di isolamento

Categoria di sovratensione	III
Grado d'inquinamento	3

Caratteristiche elettriche

Tensione impulsiva di dimensionamento	8 kV
Potenza dissipata massima in condizioni nominali	4,73 W

Dati di collegamento

Numero di connessioni per ogni piano	6
Sezione nominale	50 mm ²
Sezione di dimensionamento AWG	2/0

1. piano

Collegamento	Connessione PowerTurn
Lunghezza del tratto da spelare	30 mm ... 32 mm
Calibro a tampone	A10
Attacco a norma	IEC 60947-7-1
Sezione conduttore rigida	10 mm ² ... 70 mm ²
Sezione conduttore AWG	6 ... 2/0 (convertito secondo IEC)
Sezione conduttore flessibile	10 mm ² ... 70 mm ²
Sezione conduttore flessibile [AWG]	6 ... 2/0 (convertito secondo IEC)
Sezione del conduttore flessibile (capocorda senza collare di isolamento)	10 mm ² ... 50 mm ²
Sezione del conduttore flessibile (capocorda e collare in plastica)	10 mm ² ... 50 mm ²
Sezione con ponticello a pettine rigido	10 mm ² ... 50 mm ²
Sezione con ponticello a pettine flessibile	10 mm ² ... 50 mm ²
Sezione con ponticello a pettine flessibile con puntalino e senza collare in plastica	10 mm ² (50 mm ²)
Sezione con ponticello a pettine flessibile con puntalino e collare in plastica	10 mm ² ... 50 mm ²
Corrente nominale	150 A
Corrente di carico massima	150 A (con una sezione conduttore di 50 mm ²)
Tensione nominale	1000 V

1. piano Sezioni di collegamento dirette a innesto

PTPOWER 50-3L-F - Morsetti di potenza



3260057

<https://www.phoenixcontact.com/it/prodotti/3260057>

Sezione conduttore rigida	10 mm ² ... 70 mm ²
Sezione del conduttore rigido [AWG]	8 ... 2/0 (convertito secondo IEC)
Sezione del conduttore flessibile (capocorda senza collare di isolamento)	10 mm ² ... 50 mm ²
Sezione del conduttore flessibile (capocorda e collare in plastica)	10 mm ² ... 50 mm ²

Dati EX

Dati nominali (ATEX/IECEX)

Siglatura	⊕ II 2 GD Ex eb IIC Gb
Range di temperatura d'impiego	-60 °C ... 110 °C
Accessori certificati Ex	1206612 SZF 3-1,0X5,5 1201662 E/AL-NS 35
Lista ponticelli	/ EB 2-20/PT / 3260067 / EB 3-20/PT / 3260068
Dati di ponticellamento	131 A (50 mm ²)
Aumento di temperatura Ex	40 K (147 A / 50 mm ²)
Per ponticellamento con ponticello a pettine	1100 V
Tensione di isolamento nominale	1000 V
Uscita	(permanente)

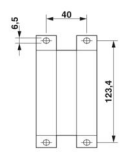
Piano Ex Generalità

Tensione nominale	1100 V
Corrente nominale	134 A
Corrente di carico massima	134 A
Resistenza di contatto	0,16 mΩ

Dati di collegamento Ex Generalità

Lunghezza dei capicorda montati	30 mm ... 32 mm
Lunghezza del tratto da spelare	30 mm
Sezione nominale	50 mm ²
Sezione di dimensionamento AWG	1/0
Dati di collegamento conduttori rigidi	10 mm ² ... 70 mm ²
Dati di collegamento AWG	8 ... 2/0
Sezione conduttore flessibile con capocorda senza collare in plastica min.	16 mm ²
Sezione conduttore flessibile con capocorda senza collare in plastica max.	50 mm ²

Dimensioni

Disegno quotato	
Larghezza	60 mm

PTPOWER 50-3L-F - Morsetti di potenza



3260057

<https://www.phoenixcontact.com/it/prodotti/3260057>

Altezza	101 mm
Profondità	96 mm
Distanza foro	123,4 mm
Diametro foro	6,5 mm
Passo	20 mm

Indicazioni materiale

Colore	grigio (RAL 7042)
Classe di combustibilità a norma UL 94	V0
Gruppo materiale isolante	I
Materiale isolante	PA
Inserito materiale isolante statico a freddo	-60 °C
Indice di temperatura materiale isolante (DIN EN 60216-1 (VDE 0304-21))	125 °C
Indice di temperatura relativo materiale isolante (Elec., UL 746 B)	130 °C
Protezione antincendio per veicoli su rotaia (DIN EN 45545-2) R22	HL 1 - HL 3
Protezione antincendio per veicoli su rotaia (DIN EN 45545-2) R23	HL 1 - HL 3
Protezione antincendio per veicoli su rotaia (DIN EN 45545-2) R24	HL 1 - HL 3
Protezione antincendio per veicoli su rotaia (DIN EN 45545-2) R26	HL 1 - HL 3
Sviluppo di calore cono calorimetrico NFPA 130 (ASTM E 1354)	27,5 MJ/kg
Infiammabilità della superficie NFPA 130 (ASTM E 162)	superata
Densità ottica specifica dei fumi NFPA 130 (ASTM E 662)	superata
Tossicità dei fumi NFPA 130 (SMP 800C)	superata

Caratteristiche meccaniche

Dati meccanici

Parete laterale aperta	No
------------------------	----

Dati tecnici

Distanza fori	123,4 mm
---------------	----------

Condizioni ambientali e della vita elettrica

Condizioni ambientali

Temperatura ambiente (esercizio)	-60 °C ... 110 °C (Intervallo di temperatura di esercizio compreso l'autoriscaldamento, temperatura di esercizio massima a breve termine cfr. RTI Elec.)
Temperatura ambiente (stoccaggio/trasporto)	-25 °C ... 60 °C (per breve durata, non oltre le 24 h, da -60 °C °C a +70 °C)
Temperatura ambiente (montaggio)	-5 °C ... 70 °C
Temperatura ambiente (attivazione)	-5 °C ... 70 °C
Umidità dell'aria consentita (esercizio)	20 % ... 90 %
Umidità dell'aria consentita (stoccaggio/trasporto)	30 % ... 70 %

PTPOWER 50-3L-F - Morsetti di potenza



3260057

<https://www.phoenixcontact.com/it/prodotti/3260057>

Normative e prescrizioni

Attacco a norma

IEC 60947-7-1

Montaggio

Tipo di montaggio

avvitamento diretto

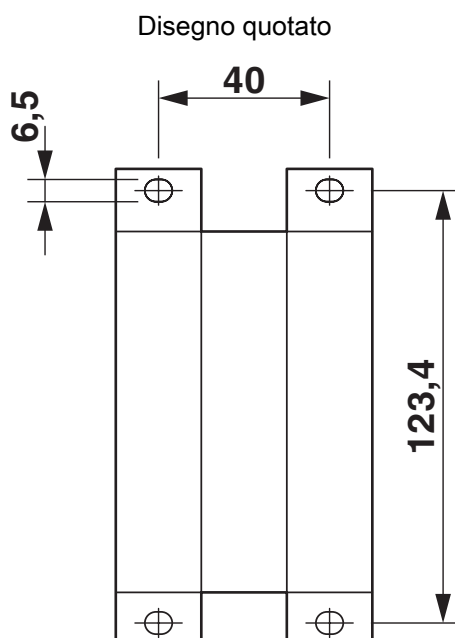
PPOWER 50-3L-F - Morsetti di potenza

3260057

<https://www.phoenixcontact.com/it/prodotti/3260057>



Disegni



3260057

<https://www.phoenixcontact.com/it/prodotti/3260057>

Disegno schema

PTPOWER



AGK 10-PTPOWER	0,5 mm ² ... 16 mm ²	18 mm
PTPOWER 35	2,5 mm ² ... 35 mm ²	25 mm
PTPOWER 50	10 mm ² ... 50 mm ²	32 mm
PTPOWER 95	25 mm ² ... 95 mm ²	40 mm
PTPOWER 185	95 mm ² ... 185 mm ²	40 mm



Schema di collegamento



PTPOWER 50-3L-F - Morsetti di potenza





3260057

<https://www.phoenixcontact.com/it/prodotti/3260057>


Omologazioni


📄 To download certificates, visit the product detail page: <https://www.phoenixcontact.com/it/prodotti/3260057>


 cUL Recognized ID omologazione: E60425				
	Tensione nominale U_N	Corrente nominale I_N	Sezione AWG	Sezione mm^2
C	1000 V	140 A	8 - 1/0	-


 UL Recognized ID omologazione: E60425				
	Tensione nominale U_N	Corrente nominale I_N	Sezione AWG	Sezione mm^2
E	1000 V	140 A	8 - 1/0	-

DNV ID omologazione: TAE00000Z9				
---	--	--	--	--

 EAC ID omologazione: KZ7500651131219505				
---	--	--	--	--

 CSA ID omologazione: 13631				
	Tensione nominale U_N	Corrente nominale I_N	Sezione AWG	Sezione mm^2
B	600 V	140 A	8 - 1/0	-
C	1000 V	140 A	8 - 1/0	-

 UKCA-EX ID omologazione: CML 22UKEX1227U				
--	--	--	--	--


 IECEX ID omologazione: IECExSEV14.0013U				
	Tensione nominale U_N	Corrente nominale I_N	Sezione AWG	Sezione mm^2
keine				
Solo conduttori rigidi	1100 V	134 A	-	10 - 70
a più fili con puntalino	1100 V	134 A	-	16 - 50

PTPOWER 50-3L-F - Morsetti di potenza



3260057

<https://www.phoenixcontact.com/it/prodotti/3260057>

 ATEX ID omologazione: SEV14ATEX0156U				
	Tensione nominale U_N	Corrente nominale I_N	Sezione AWG	Sezione mm^2
keine				
Solo conduttori rigidi	1100 V	134 A	-	10 - 70
a più fili con puntalino	1100 V	134 A	-	16 - 50

3260057

<https://www.phoenixcontact.com/it/prodotti/3260057>

Classifiche

ECLASS

ECLASS-13.0	27250101
ECLASS-15.0	27250101

ETIM

ETIM 10.0	EC000897
-----------	----------

UNSPSC

UNSPSC 21.0	39121400
-------------	----------

3260057

<https://www.phoenixcontact.com/it/prodotti/3260057>

Environmental product compliance

EU RoHS

Soddisfa i requisiti della direttiva RoHS	Sì, Nessuna deroga
---	--------------------

China RoHS

Environment friendly use period (EFUP)	EFUP-E
	Nessuna sostanza pericolosa al di sopra dei valori limite

EU REACH SVHC

Avviso di sostanza candidata REACH (n. CAS)	Nessuna sostanza con una percentuale di massa maggiore dello 0,1%
---	---

EF3.1 Cambiamento climatico

CO2e kg	5,948 kg CO2e
---------	---------------

Phoenix Contact 2026 © - Tutti i diritti riservati

<https://www.phoenixcontact.com>

PHOENIX CONTACT S.p.a.

Via Bellini, 39/41

20095 Cusano Milanino (MI)

+39 02 660591

info_it@phoenixcontact.com