

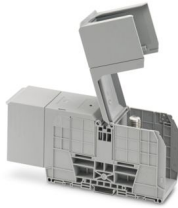
RBO 16-HC - Morsetto di collegamento a bullone



3247989

<https://www.phoenixcontact.com/it/prodotti/3247989>

Si prega di notare che i dati visualizzati in questo PDF sono stati generati dal nostro catalogo online. I dati completi sono disponibili nella documentazione per l'utente. Si applicano le condizioni generali di utilizzo per i download.



Morsetto di collegamento a bullone, tensione nominale: 1000 V, corrente nominale: 520 A, numero di connessioni: 2, numero poli: 1, tipo di connessione: Bullone, Sezione di dimensionamento: 300 mm², tipo di montaggio: NS 35/7,5, NS 35/15, avvitamento diretto, colore: grigio

I vantaggi

- Testato per le applicazioni ferroviarie

Dati commerciali

Codice articolo	3247989
Pezzi/conf.	5 Pezzi
Quantità di ordinazione minima	5 Pezzi
Codice vendita	BE4412
Codice prodotto	BE4412
GTIN	4046356725163
Peso per pezzo (confezione inclusa)	658 g
Peso per pezzo (confezione esclusa)	637,06 g
Numero tariffa doganale	85369010
Paese di origine	IN

RBO 16-HC - Morsetto di collegamento a bullone



3247989

<https://www.phoenixcontact.com/it/prodotti/3247989>

Dati tecnici

Note

Note generali

Nota	La tensione nominale di isolamento si applica ai capicorda per collegamenti a pressione secondo la norma DIN 46235:1983-07 e ai capicorda non isolati secondo la norma DIN 46234:1980-03 con estensione del percorso.
------	---

Caratteristiche articolo

Tipo di prodotto	Morsetto di collegamento a bullone
Famiglia di prodotti	RBO
Campo di applicazione	Industria ferroviaria Costruzione di macchine Costruzione di impianti
Numero di poli	1
Passo	54,8 mm
Numero collegamenti	2
Numero di file	1
Potenziali	1

Caratteristiche di isolamento

Categoria di sovratensione	III
Grado d'inquinamento	3

Caratteristiche elettriche

Tensione impulsiva di dimensionamento	8 kV
Potenza dissipata massima in condizioni nominali	16,22 W

Dati di collegamento

Numero di connessioni per ogni piano	2
Sezione nominale	300 mm ²
Collegamento	Bullone
Lunghezza del tratto da spelare	La lunghezza del tratto da spelare dipende dalle indicazioni del produttore del capocorda.
Attacco a norma	IEC 60947-7-1
Sezione nominale	300 mm ²
Corrente nominale	520 A
Corrente di carico massima	520 A (con sezione del conduttore di 300 mm ²)
Tensione nominale	1000 V

Connessione capocorda DIN 46234:1980-03

Attacco a norma	DIN 46234:1980-03
Sezione	25 mm ² ... 300 mm ²
Sezione AWG	4 ... 600 kcmil (convertito secondo IEC)

RBO 16-HC - Morsetto di collegamento a bullone



3247989

<https://www.phoenixcontact.com/it/prodotti/3247989>

Diametro occhio	17 mm
Larghezza	38 mm
Diametro bullone	16 mm
Filettatura	M16
Coppia di serraggio	25 ... 35 Nm
Attacco a norma	DIN 46235:1983-07
Sezione	25 mm ² ... 300 mm ²
Sezione AWG	4 ... 600 kcmil (convertito secondo IEC)
Diametro occhio	17 mm
Larghezza	48 mm
Diametro bullone	16 mm
Filettatura	M16
Coppia di serraggio	25 ... 35 Nm

Dati EX

Dati nominali (ATEX/IECEx)

Siglatura	Ⓔ II 2 GD Ex eb IIC Gb
Range di temperatura d'impiego	-60 °C ... 110 °C
Accessori certificati Ex	0800886 E/NS 35 N
Lista ponticelli	/ RBO 16-VS 2 / 3244685 / RBO 16-VS 3 / 3244698
Dati di ponticellamento	520 A (300 mm ²)
Aumento di temperatura Ex	40 K (520 A / 300 mm ²)
In caso di ponticellamento con ponticello	1100 V
Tensione di isolamento nominale	1000 V
Uscita	(permanente)

Piano Ex Generalità

Tensione nominale	1100 V
Corrente nominale	520 A
Corrente di carico massima	520 A
Resistenza di contatto	0,02 mΩ

Dati di collegamento Ex Generalità

Range della coppia di serraggio	25 Nm ... 35 Nm
Sezione nominale	300 mm ²
Sezione di dimensionamento AWG	600 kcmil
Dati di collegamento conduttori rigidi	25 mm ² ... 300 mm ²
Dati di collegamento AWG	4 ... 600 kcmil
Dati di collegamento conduttori flessibili	25 mm ² ... 300 mm ²
Dati di collegamento AWG	4 ... 600 kcmil
2 conduttori di sezione identica rigidi	25 mm ² ... 300 mm ²
2 conduttori con sezione identica AWG rigidi	4 ... 600 kcmil
2 conduttori di sezione identica flessibili	25 mm ² ... 300 mm ²

RBO 16-HC - Morsetto di collegamento a bullone

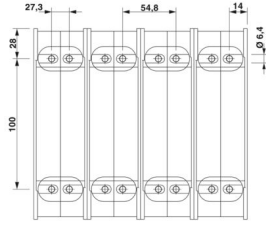
3247989

<https://www.phoenixcontact.com/it/prodotti/3247989>

2 conduttori con sezione identica AWG flessibili

4 ... 600 kcmil

Dimensioni

Disegno quotato	
Larghezza	54,8 mm
Altezza	283,5 mm
Profondità su NS 35/7,5	91,8 mm
Profondità su NS 35/15	99,3 mm
Lunghezza perno	45 mm
Diametro foro	6,4 mm
Passo	54,8 mm

Indicazioni materiale

Colore	grigio (RAL 7042)
Classe di combustibilità a norma UL 94	V0
Gruppo materiale isolante	I
Materiale isolante	PA
Inserto materiale isolante statico a freddo	-60 °C
Indice di temperatura relativo materiale isolante (Elec., UL 746 B)	130 °C
Protezione antincendio per veicoli su rotaia (DIN EN 45545-2) R22	HL 1 - HL 3
Protezione antincendio per veicoli su rotaia (DIN EN 45545-2) R23	HL 1 - HL 3
Protezione antincendio per veicoli su rotaia (DIN EN 45545-2) R24	HL 1 - HL 3
Protezione antincendio per veicoli su rotaia (DIN EN 45545-2) R26	HL 1 - HL 3
Infiammabilità della superficie NFPA 130 (ASTM E 162)	superata
Densità ottica specifica dei fumi NFPA 130 (ASTM E 662)	superata
Tossicità dei fumi NFPA 130 (SMP 800C)	superata

Controlli elettrici

Prova di tensione impulsiva

Tensione di prova valore nominale	9,8 kV
Risultato	Prova superata

Test temperatura ambientale

Requisito verifica di riscaldamento	Aumento di temperatura ≤ 45 K
Risultato	Prova superata

Resistenza alla corrente di breve durata 300 mm ²	36 kA
Risultato	Prova superata

Rigidità dielettrica a frequenza di rete

Tensione di prova valore nominale	2,2 kV
Risultato	Prova superata

Caratteristiche meccaniche

Dati meccanici

Parete laterale aperta	No
------------------------	----

Controlli meccanici

Resistenza meccanica

Risultato	Prova superata
-----------	----------------

Fissaggio sul supporto

Guida di supporto/supporto di fissaggio	NS 35
Forza di prova valore nominale	20 N
Risultato	Prova superata

Condizioni ambientali e della vita elettrica

Prova di fiamma ad ago

Durata di applicazione	30 s
Risultato	Prova superata

Vibrazioni/rumori a banda larga

Specifica di prova	DIN EN 50155 (VDE 0115-200):2008-03
Spettro	Controllo della vita elettrica categoria 1, classe B, montato sulla carrozzeria
Frequenza	$f_1 = 5 \text{ Hz}$ a $f_2 = 150 \text{ Hz}$
Livello ASD	1,857 (m/s ²)/Hz
Accelerazione	0,8g
Durata di prova per asse	5 h
Direzioni di prova	Asse X, Y e Z
Risultato	Prova superata

Urti

Specifica di prova	DIN EN 50155 (VDE 0115-200):2008-03
Forma d'urto	Semisinusoidale
Accelerazione	5g
Durata urti	30 ms
Numero di urti per direzione	3
Direzioni di prova	Asse X, Y e Z (pos. e neg.)
Risultato	Prova superata

RBO 16-HC - Morsetto di collegamento a bullone



3247989

<https://www.phoenixcontact.com/it/prodotti/3247989>

Condizioni ambientali

Temperatura ambiente (esercizio)	-60 °C ... 110 °C (Intervallo di temperatura di esercizio compreso l'autoriscaldamento, temperatura di esercizio massima a breve termine cfr. RTI Elec.)
Temperatura ambiente (stoccaggio/trasporto)	-25 °C ... 60 °C (per breve durata, non oltre le 24 h, da -60 °C °C a +70 °C)
Temperatura ambiente (montaggio)	-5 °C ... 70 °C
Temperatura ambiente (attivazione)	-5 °C ... 70 °C
Umidità dell'aria consentita (esercizio)	20 % ... 90 %
Umidità dell'aria consentita (stoccaggio/trasporto)	30 % ... 70 %

Normative e prescrizioni

Attacco a norma	IEC 60947-7-1
-----------------	---------------

Montaggio

Tipo di montaggio	NS 35/7,5
	NS 35/15
	avvitamento diretto

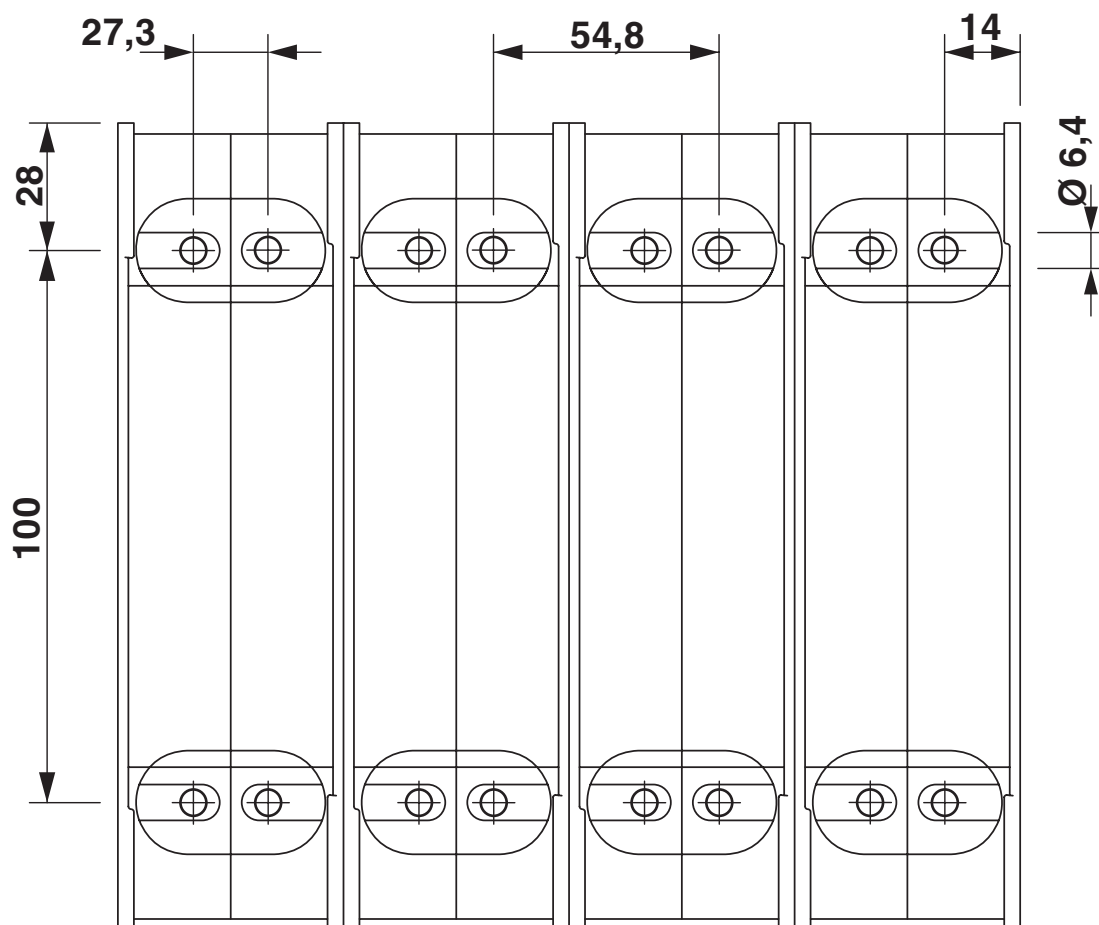
RBO 16-HC - Morsetto di collegamento a bullone

3247989

<https://www.phoenixcontact.com/it/prodotti/3247989>

Disegni

Disegno quotato



RBO 16-HC - Morsetto di collegamento a bullone



3247989

<https://www.phoenixcontact.com/it/prodotti/3247989>

Schema di collegamento



RBO 16-HC - Morsetto di collegamento a bullone





3247989


<https://www.phoenixcontact.com/it/prodotti/3247989>

Omologazioni


To download certificates, visit the product detail page: <https://www.phoenixcontact.com/it/prodotti/3247989>


 CSA ID omologazione: 13631				
	Tensione nominale U_N	Corrente nominale I_N	Sezione AWG	Sezione mm^2
C	1000 V	540 A	4 - 1000	-

 UL Recognized ID omologazione: E60425				
	Tensione nominale U_N	Corrente nominale I_N	Sezione AWG	Sezione mm^2
B	600 V	540 A	4 - 1000	-
C	600 V	540 A	4 - 1000	-
E	1000 V	540 A	4 - 1000	-

 EAC ID omologazione: RU C-DE.BL08.B.00540				
---	--	--	--	--

DNV ID omologazione: TAE00004G1				
---	--	--	--	--

 EAC Ex ID omologazione: KZ 7500525010101950				
---	--	--	--	--

 IECEX ID omologazione: IECEXSEV13.0003U				
	Tensione nominale U_N	Corrente nominale I_N	Sezione AWG	Sezione mm^2
keine	1100 V	520 A	-	25 - 300

 ATEX ID omologazione: SEV13ATEX0132U				
	Tensione nominale U_N	Corrente nominale I_N	Sezione AWG	Sezione mm^2
keine	1100 V	520 A	-	25 - 300

RBO 16-HC - Morsetto di collegamento a bullone



3247989

<https://www.phoenixcontact.com/it/prodotti/3247989>



CCC

ID omologazione: 2020322313000627



UKCA-EX

ID omologazione: CML 22UKEX1230U

RBO 16-HC - Morsetto di collegamento a bullone



3247989

<https://www.phoenixcontact.com/it/prodotti/3247989>

Classifiche

ECLASS

ECLASS-13.0	27250101
ECLASS-15.0	27250101

ETIM

ETIM 10.0	EC000897
-----------	----------

UNSPSC

UNSPSC 21.0	39121400
-------------	----------

RBO 16-HC - Morsetto di collegamento a bullone



3247989

<https://www.phoenixcontact.com/it/prodotti/3247989>

Environmental product compliance

EU RoHS

Soddisfa i requisiti della direttiva RoHS	Sì, Nessuna deroga
---	--------------------

China RoHS

Environment friendly use period (EFUP)	EFUP-E
	Nessuna sostanza pericolosa al di sopra dei valori limite

EU REACH SVHC

Avviso di sostanza candidata REACH (n. CAS)	Nessuna sostanza con una percentuale di massa maggiore dello 0,1%
---	---

Phoenix Contact 2026 © - Tutti i diritti riservati
<https://www.phoenixcontact.com>

PHOENIX CONTACT S.p.a.
Via Bellini, 39/41
20095 Cusano Milanino (MI)
+39 02 660591
info_it@phoenixcontact.com