

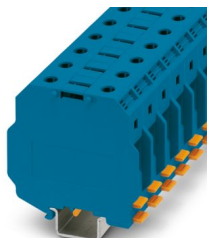
# UKH 50 1500V BU - Morsetti di potenza



3247402

<https://www.phoenixcontact.com/it/prodotti/3247402>

Si prega di notare che i dati visualizzati in questo PDF sono stati generati dal nostro catalogo online. I dati completi sono disponibili nella documentazione per l'utente. Si applicano le condizioni generali di utilizzo per i download.



Morsetti di potenza, tensione nominale: 1500 V, corrente nominale: 150 A, numero di connessioni: 2, numero poli: 1, tipo di connessione: Connessione a vite, Sezione di dimensionamento: 50 mm<sup>2</sup>, sezione: 16 mm<sup>2</sup> - 70 mm<sup>2</sup>, tipo di montaggio: NS 35/7,5, NS 35/15, NS 32, NS 35/15-2,3, colore: blu

## I vantaggi

- Grazie alla centratura del cavo in tre punti nel fondo prismatico della staffa, viene garantita una connessione affidabile dei cavi
- Basse resistenze di contatto grazie alle scanalature della superficie di contatto
- Bloccaggio a vite con elementi a molla nell'elemento di serraggio

## Dati commerciali

Codice articolo	3247402
Pezzi/conf.	10 Pezzi
Quantità di ordinazione minima	10 Pezzi
Codice vendita	BE1311
Codice prodotto	BE1311
GTIN	4055626132952
Peso per pezzo (confezione inclusa)	124,7 g
Peso per pezzo (confezione esclusa)	124,7 g
Numero tariffa doganale	85359000
Paese di origine	IN

## Dati tecnici

### Note

#### Note generali

Nota	Per un contatto affidabile di conduttori a più trefoli si consiglia di districarli.
------	---

### Caratteristiche articolo

Tipo di prodotto	Morsetto per corrente di punta
Numero di poli	1
Numero collegamenti	2
Numero di file	1
Potenziali	1

#### Caratteristiche di isolamento

Categoria di sovratensione	III
Grado d'inquinamento	3

### Caratteristiche elettriche

Tensione impulsiva di dimensionamento	8 kV
Potenza dissipata massima in condizioni nominali	4,73 W

### Dati di collegamento

Numero di connessioni per ogni piano	2
Sezione nominale	50 mm <sup>2</sup>
Collegamento	Connessione a vite
Filettatura	M6
Coppia di serraggio	6 ... 8 Nm
Lunghezza del tratto da spelare	24 mm
Calibro a tampone	B10
Attacco a norma	IEC 60947-7-1
Sezione conduttore rigida	16 mm <sup>2</sup> ... 70 mm <sup>2</sup>
Sezione conduttore AWG	4 ... 2/0 (convertito secondo IEC)
Sezione conduttore flessibile	25 mm <sup>2</sup> ... 70 mm <sup>2</sup>
Sezione conduttore flessibile [AWG]	2 ... 2/0 (convertito secondo IEC)
Sezione del conduttore flessibile (capocorda senza collare di isolamento)	16 mm <sup>2</sup> ... 50 mm <sup>2</sup>
Sezione del conduttore flessibile (capocorda e collare in plastica)	16 mm <sup>2</sup> ... 50 mm <sup>2</sup>
2 conduttori di sezione identica rigidi	10 mm <sup>2</sup> ... 16 mm <sup>2</sup>
2 conduttori di sezione identica flessibili	10 mm <sup>2</sup> ... 16 mm <sup>2</sup>
2 conduttori della stessa sezione flessibili con puntalino senza collare in plastica	10 mm <sup>2</sup> ... 16 mm <sup>2</sup>
Sezione nominale	50 mm <sup>2</sup>
Corrente nominale	150 A

# UKH 50 1500V BU - Morsetti di potenza

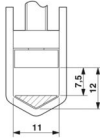


3247402

<https://www.phoenixcontact.com/it/prodotti/3247402>

Corrente di carico massima	150 A (con una sezione conduttore di 50 mm <sup>2</sup> )
Tensione nominale	1500 V DC 1000 V AC
Nota	Attenzione: nell'area download sono disponibili approvazioni degli articoli, sezioni di collegamento e note per la connessione di conduttori in alluminio.

## Dimensioni

Disegno quotato	
Larghezza	20 mm
Altezza	81,4 mm
Profondità	76 mm
Profondità su NS 32	81 mm
Profondità su NS 35/15	83,5 mm

## Indicazioni materiale

Colore	blu (RAL 5015)
Classe di combustibilità a norma UL 94	V0
Gruppo materiale isolante	I
Materiale isolante	PA

## Controlli elettrici

### Prova di tensione impulsiva

Risultato	Prova superata
-----------	----------------

### Test temperatura ambientale

Requisito verifica di riscaldamento	Aumento di temperatura $\leq 45$ K
Risultato	Prova superata
Resistenza alla corrente di breve durata 50 mm <sup>2</sup>	6 kA
Risultato	Prova superata

### Rigidità dielettrica a frequenza di rete

Tensione di prova valore nominale	3,82 kV
Risultato	Prova superata

## Caratteristiche meccaniche

### Dati meccanici

Parete laterale aperta	No
------------------------	----

## Controlli meccanici

## Resistenza meccanica

Risultato	Prova superata
-----------	----------------

## Fissaggio sul supporto

Guida di supporto/supporto di fissaggio	NS 32/NS 35
Risultato	Prova superata

## Prova di integrità e stabilità dei conduttori

Velocità di rotazione	10 (+/- 2) giri/min
Giri	135
Sezione conduttore/peso	16 mm <sup>2</sup> /2,9 kg
	50 mm <sup>2</sup> / 9,5 kg
	70 mm <sup>2</sup> /10,4 kg
Risultato	Prova superata

## Condizioni ambientali e della vita elettrica

### Prova di fiamma ad ago

Durata di applicazione	30 s
Risultato	Prova superata

### Vibrazioni/rumori a banda larga

Specifica di prova	DIN EN 50155 (VDE 0115-200):2018-05
Spettro	Controllo della vita elettrica categoria 2, montato su carrello
Frequenza	$f_1 = 5 \text{ Hz}$ fino a $f_2 = 250 \text{ Hz}$
Livello ASD	6,12 (m/s <sup>2</sup> ) <sup>2</sup> /Hz
Accelerazione	3,12g
Durata di prova per asse	5 h
Direzioni di prova	Asse X, Y e Z
Risultato	Prova superata

### Urti

Forma d'urto	Semisinusoidale
Accelerazione	5g
Durata urti	30 ms
Numero di urti per direzione	3
Direzioni di prova	Asse X, Y e Z (pos. e neg.)
Risultato	Prova superata

### Condizioni ambientali

Temperatura ambiente (esercizio)	-60 °C ... 110 °C (Intervallo di temperatura di esercizio compreso l'autoriscaldamento, temperatura di esercizio massima a breve termine cfr. RTI Elec.)
Temperatura ambiente (stoccaggio/trasporto)	-25 °C ... 60 °C (per breve durata, non oltre le 24 h, da -60 °C a +70 °C)
Temperatura ambiente (montaggio)	-5 °C ... 70 °C
Temperatura ambiente (attivazione)	-5 °C ... 70 °C

# UKH 50 1500V BU - Morsetti di potenza



3247402

<https://www.phoenixcontact.com/it/prodotti/3247402>

Umidità dell'aria consentita (esercizio)	20 % ... 90 %
Umidità dell'aria consentita (stoccaggio/trasporto)	30 % ... 70 %

## Normative e prescrizioni

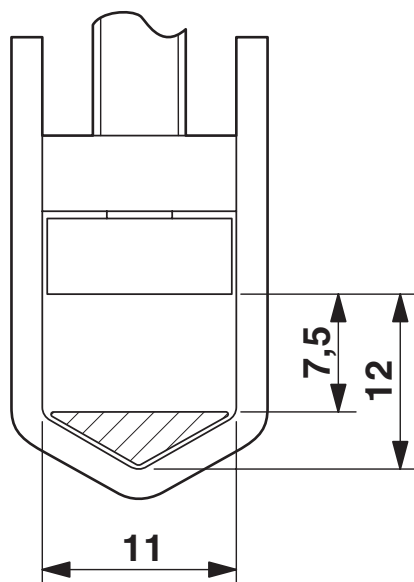
Attacco a norma	IEC 60947-7-1
-----------------	---------------

## Montaggio

Tipo di montaggio	NS 35/7,5
	NS 35/15
	NS 32
	NS 35/15-2,3

## Disegni

Disegno quotato



Disegno schema



Collegamento di conduttori in alluminio. Ulteriori indicazioni nell'area download

## Schema di collegamento



3247402

<https://www.phoenixcontact.com/it/prodotti/3247402>

## Classifiche

### ECLASS

ECLASS-13.0	27250101
ECLASS-15.0	27250101

### ETIM

ETIM 10.0	EC000897
-----------	----------

### UNSPSC

UNSPSC 21.0	39121400
-------------	----------

## Environmental product compliance

### EU RoHS

Soddisfa i requisiti della direttiva RoHS

Sì, Nessuna deroga

### China RoHS

Environment friendly use period (EFUP)

EFUP-E

Nessuna sostanza pericolosa al di sopra dei valori limite

### EU REACH SVHC

Avviso di sostanza candidata REACH (n. CAS)

Nessuna sostanza con una percentuale di massa maggiore dello 0,1%