

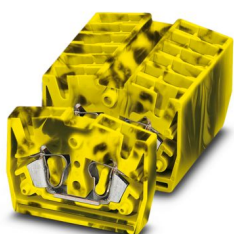
# MSB 2,5-FE-M - Minimorsetto passante



3244264

<https://www.phoenixcontact.com/it/prodotti/3244264>

Si prega di notare che i dati visualizzati in questo PDF sono stati generati dal nostro catalogo online. I dati completi sono disponibili nella documentazione per l'utente. Si applicano le condizioni generali di utilizzo per i download.



Minimorsetto passante, Montaggio con flangia o perno di arresto, tensione nominale: 800 V, corrente nominale: 24 A, numero di connessioni: 2, tipo di connessione: Connessione a molla, Sezione di dimensionamento: 2,5 mm<sup>2</sup>, 1. piano, sezione: 0,08 mm<sup>2</sup> - 4 mm<sup>2</sup>, tipo di montaggio: altro, colore: nero/giallo

## I vantaggi

- Disposizione chiara grazie alla siglatura di tutti i morsetti
- Risparmio di spazio grazie alla forma compatta e possibilità di montaggio su guida di supporto di 15 mm

## Dati commerciali

Codice articolo	3244264
Pezzi/conf.	50 Pezzi
Quantità di ordinazione minima	50 Pezzi
Codice vendita	BE2165
Codice prodotto	BE2165
GTIN	4046356793148
Peso per pezzo (confezione inclusa)	3,89 g
Peso per pezzo (confezione esclusa)	3,89 g
Numero tariffa doganale	85369010
Paese di origine	CN

# MSB 2,5-FE-M - Minimorsetto passante



3244264

<https://www.phoenixcontact.com/it/prodotti/3244264>

## Dati tecnici

### Caratteristiche articolo

Tipo di prodotto	Minimorsetto
Numero collegamenti	2
Numero di file	1

### Caratteristiche di isolamento

Categoria di sovratensione	III
Grado d'inquinamento	3

### Caratteristiche elettriche

Tensione impulsiva di dimensionamento	8 kV
Potenza dissipata massima in condizioni nominali	0,77 W

### Dati di collegamento

Numero di connessioni per ogni piano	2
Sezione nominale	2,5 mm <sup>2</sup>

#### 1. piano

Collegamento	Connessione a molla
Lunghezza del tratto da spelare	8 mm
Calibro a tampone	A3
Attacco a norma	IEC 60947-7-1
Sezione conduttore rigida	0,08 mm <sup>2</sup> ... 4 mm <sup>2</sup>
Sezione conduttore AWG	28 ... 12 (convertito secondo IEC)
Sezione conduttore flessibile	0,08 mm <sup>2</sup> ... 2,5 mm <sup>2</sup>
Sezione conduttore flessibile [AWG]	28 ... 14 (convertito secondo IEC)
Sezione del conduttore flessibile (capocorda senza collare di isolamento)	0,14 mm <sup>2</sup> ... 2,5 mm <sup>2</sup>
Sezione del conduttore flessibile (capocorda e collare in plastica)	0,14 mm <sup>2</sup> ... 2,5 mm <sup>2</sup>
2 conduttori di sezione identica flessibili con puntalino TWIN con collare in plastica	0,5 mm <sup>2</sup>
Sezione nominale	2,5 mm <sup>2</sup>
Corrente nominale	24 A
Corrente di carico massima	30 A (con una sezione conduttore di 4 mm <sup>2</sup> )
Tensione nominale	800 V
Attacco a norma	IEC/EN 60079-7
Sezione conduttore AWG	28 ... 12 (convertito secondo IEC)
Sezione conduttore flessibile [AWG]	28 ... 14 (convertito secondo IEC)

### Dati EX

#### Dati nominali (ATEX/IECEx)

Siglatura	Ⓔ II 2 G Ex eb IIC Gb
-----------	-----------------------

# MSB 2,5-FE-M - Minimorsetto passante



3244264

<https://www.phoenixcontact.com/it/prodotti/3244264>

Range di temperatura d'impiego	-60 °C ... 110 °C
Accessori certificati Ex	3024177 D-MZB 1,5
	3024180 D-MSB 1,5-F
	1204517 SZF 1-0,6X3,5
Aumento di temperatura Ex	40 K (21,3 A / 2,5 mm <sup>2</sup> )
Tensione di isolamento di dimensionamento per montaggio su guide DIN	630 V
Tensione di isolamento di dimensionamento per montaggio diretto su superficie di montaggio	500 V
Uscita	(permanente)

## Piano Ex Generalità

Tensione di dimensionamento per montaggio su guide DIN	690 V
Tensione di dimensionamento per montaggio diretto su superficie di montaggio	550 V
Corrente nominale	21 A
Corrente di carico massima	26 A
Resistenza di contatto	0,87 mΩ

## Dati di collegamento Ex Generalità

Sezione nominale	2,5 mm <sup>2</sup>
Sezione di dimensionamento AWG	14
Dati di collegamento conduttori rigidi	0,08 mm <sup>2</sup> ... 4 mm <sup>2</sup>
Dati di collegamento AWG	28 ... 12
Dati di collegamento conduttori flessibili	0,08 mm <sup>2</sup> ... 2,5 mm <sup>2</sup>
Dati di collegamento AWG	28 ... 14

## Dimensioni

Larghezza	5,2 mm
Spessore della piastra terminale	4 mm
Altezza	32 mm
Profondità	22 mm

## Indicazioni materiale

Colore	multicolore (RAL -)
	nero (RAL 9005)
	giallo (RAL 1018)
Classe di combustibilità a norma UL 94	V0
Gruppo materiale isolante	I
Materiale isolante	PA
Inserito materiale isolante statico a freddo	-60 °C
Indice di temperatura materiale isolante (DIN EN 60216-1 (VDE 0304-21))	130 °C
Indice di temperatura relativo materiale isolante (Elec., UL 746 B)	130 °C
Protezione antincendio per veicoli su rotaia (DIN EN 45545-2) R22	HL 1 - HL 3

# MSB 2,5-FE-M - Minimorsetto passante



3244264

<https://www.phoenixcontact.com/it/prodotti/3244264>

Protezione antincendio per veicoli su rotaia (DIN EN 45545-2) R23	HL 1 - HL 3
Protezione antincendio per veicoli su rotaia (DIN EN 45545-2) R24	HL 1 - HL 3
Protezione antincendio per veicoli su rotaia (DIN EN 45545-2) R26	HL 1 - HL 3
Sviluppo di calore cono calorimetrico NFPA 130 (ASTM E 1354)	28 MJ/kg
Infiammabilità della superficie NFPA 130 (ASTM E 162)	superata
Densità ottica specifica dei fumi NFPA 130 (ASTM E 662)	superata
Tossicità dei fumi NFPA 130 (SMP 800C)	superata

## Caratteristiche meccaniche

### Dati meccanici

Parete laterale aperta	Sì
------------------------	----

## Condizioni ambientali e della vita elettrica

### Condizioni ambientali

Temperatura ambiente (esercizio)	-60 °C ... 110 °C (Intervallo di temperatura di esercizio compreso l'autoriscaldamento, temperatura di esercizio massima a breve termine cfr. RTI Elec.)
Temperatura ambiente (stoccaggio/trasporto)	-25 °C ... 60 °C (per breve durata, non oltre le 24 h, da -60 °C °C a +70 °C)
Temperatura ambiente (montaggio)	-5 °C ... 70 °C
Temperatura ambiente (attivazione)	-5 °C ... 70 °C
Umidità dell'aria consentita (esercizio)	20 % ... 90 %
Umidità dell'aria consentita (stoccaggio/trasporto)	30 % ... 70 %

## Normative e prescrizioni

Attacco a norma	IEC 60947-7-1
	IEC/EN 60079-7

## Montaggio

Tipo di montaggio	altro
-------------------	-------

# MSB 2,5-FE-M - Minimorsetto passante

3244264

<https://www.phoenixcontact.com/it/prodotti/3244264>



## Disegni

### Schema di collegamento



# MSB 2,5-FE-M - Minimorsetto passante



3244264


<https://www.phoenixcontact.com/it/prodotti/3244264>

## Omologazioni


📄 To download certificates, visit the product detail page: <https://www.phoenixcontact.com/it/prodotti/3244264>


 <b>CSA</b> ID omologazione: 13631				
	Tensione nominale $U_N$	Corrente nominale $I_N$	Sezione AWG	Sezione $mm^2$
B	600 V	20 A	28 - 12	-
C	600 V	20 A	28 - 12	-

 <b>cUL Recognized</b> ID omologazione: FILE E 60425				
	Tensione nominale $U_N$	Corrente nominale $I_N$	Sezione AWG	Sezione $mm^2$
keine	600 V	15 A	26 - 14	-

 <b>UL Recognized</b> ID omologazione: FILE E 60425				
	Tensione nominale $U_N$	Corrente nominale $I_N$	Sezione AWG	Sezione $mm^2$
keine	600 V	15 A	26 - 14	-

<b>DNV</b> ID omologazione: TAE00001CS				
---	--	--	--	--

 <b>EAC Ex</b> ID omologazione: KZ 7500525010101950				
---	--	--	--	--

 <b>IECEx</b> ID omologazione: IECExPTB08.0048U				
---	--	--	--	--

 <b>ATEX</b> ID omologazione: PTB08ATEX1075U				
--	--	--	--	--

 <b>CCC</b> ID omologazione: 2020322313000629				
---	--	--	--	--

# MSB 2,5-FE-M - Minimorsetto passante

3244264

<https://www.phoenixcontact.com/it/prodotti/3244264>



**UKCA-EX**

ID omologazione: CSAE 22UKEX1245U

# MSB 2,5-FE-M - Minimorsetto passante



3244264

<https://www.phoenixcontact.com/it/prodotti/3244264>

## Classifiche

### ECLASS

ECLASS-13.0	27250101
ECLASS-15.0	27250101

### ETIM

ETIM 10.0	EC000897
-----------	----------

### UNSPSC

UNSPSC 21.0	39121400
-------------	----------

# MSB 2,5-FE-M - Minimorsetto passante



3244264

<https://www.phoenixcontact.com/it/prodotti/3244264>

## Environmental product compliance

### EU RoHS

Soddisfa i requisiti della direttiva RoHS	Sì, Nessuna deroga
---	--------------------

### China RoHS

Environment friendly use period (EFUP)	EFUP-E
	Nessuna sostanza pericolosa al di sopra dei valori limite

### EU REACH SVHC

Avviso di sostanza candidata REACH (n. CAS)	Nessuna sostanza con una percentuale di massa maggiore dello 0,1%
---	---

### EF3.1 Cambiamento climatico

CO2e kg	0,069 kg CO2e
---------	---------------

Phoenix Contact 2026 © - Tutti i diritti riservati

<https://www.phoenixcontact.com>

PHOENIX CONTACT S.p.a.  
Via Bellini, 39/41  
20095 Cusano Milanino (MI)  
+39 02 660591  
[info\\_it@phoenixcontact.com](mailto:info_it@phoenixcontact.com)