

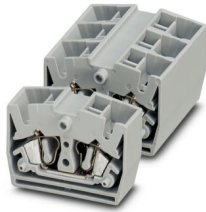
MSDB 2,5-M - Minimorsetto passante



3244258

<https://www.phoenixcontact.com/it/prodotti/3244258>

Si prega di notare che i dati visualizzati in questo PDF sono stati generati dal nostro catalogo online. I dati completi sono disponibili nella documentazione per l'utente. Si applicano le condizioni generali di utilizzo per i download.



Minimorsetto passante, tensione nominale: 800 V, corrente nominale: 24 A, numero di connessioni: 4, tipo di connessione: Connessione a molla, Sezione di dimensionamento: 2,5 mm², 1. piano, sezione: 0,08 mm² - 4 mm², tipo di montaggio: Montaggio diretto con flangia, colore: grigio

I vantaggi

- Risparmio di spazio grazie alla forma compatta e possibilità di montaggio su guida di supporto di 15 mm
- Disposizione chiara grazie alla siglatura di tutti i morsetti
- Facile ripartizione del potenziale mediante jumper standardizzati

Dati commerciali

Codice articolo	3244258
Pezzi/conf.	50 Pezzi
Quantità di ordinazione minima	50 Pezzi
Codice vendita	BE2163
Codice prodotto	BE2163
GTIN	4046356145657
Peso per pezzo (confezione inclusa)	7,04 g
Peso per pezzo (confezione esclusa)	6,893 g
Numero tariffa doganale	85369010
Paese di origine	CN

MSDB 2,5-M - Minimorsetto passante



3244258

<https://www.phoenixcontact.com/it/prodotti/3244258>

Dati tecnici

Caratteristiche articolo

Tipo di prodotto	Minimorsetto
Numero collegamenti	4
Numero di file	1

Caratteristiche di isolamento

Categoria di sovratensione	III
Grado d'inquinamento	3

Caratteristiche elettriche

Tensione impulsiva di dimensionamento	8 kV
Potenza dissipata massima in condizioni nominali	0,77 W

Dati di collegamento

Numero di connessioni per ogni piano	2
Sezione nominale	2,5 mm ²

1. piano

Collegamento	Connessione a molla
Lunghezza del tratto da spelare	8 mm
Calibro a tampone	A3
Attacco a norma	IEC 60947-7-1
Sezione conduttore rigida	0,08 mm ² ... 4 mm ²
Sezione conduttore AWG	28 ... 12 (convertito secondo IEC)
Sezione conduttore flessibile	0,08 mm ² ... 2,5 mm ²
Sezione conduttore flessibile [AWG]	28 ... 14 (convertito secondo IEC)
Sezione del conduttore flessibile (capocorda senza collare di isolamento)	0,14 mm ² ... 2,5 mm ²
Sezione del conduttore flessibile (capocorda e collare in plastica)	0,14 mm ² ... 2,5 mm ²
2 conduttori di sezione identica flessibili con puntalino TWIN con collare in plastica	0,5 mm ²
Sezione nominale	2,5 mm ²
Corrente nominale	24 A
Corrente di carico massima	30 A (con una sezione conduttore di 4 mm ²)
Tensione nominale	800 V
Attacco a norma	IEC/EN 60079-7
Sezione conduttore AWG	28 ... 12 (convertito secondo IEC)
Sezione conduttore flessibile [AWG]	28 ... 14 (convertito secondo IEC)

Dati EX

Dati nominali (ATEX/IECEx)

Siglatura	Ⓔ II 2 G Ex eb IIC Gb
-----------	-----------------------

MSDB 2,5-M - Minimorsetto passante



3244258

<https://www.phoenixcontact.com/it/prodotti/3244258>

Range di temperatura d'impiego	-60 °C ... 110 °C
Accessori certificati Ex	3024177 D-MZB 1,5
	3024180 D-MSB 1,5-F
	1204517 SZF 1-0,6X3,5
Lista ponticelli	Ponticello a pettine / ESB 2-MZDB / 3029703
Dati di ponticellamento	21 A (2,5 mm ²)
Aumento di temperatura Ex	40 K (21,3 A / 2,5 mm ²)
Tensione di isolamento di dimensionamento per montaggio su guide DIN	630 V
Tensione di isolamento di dimensionamento per montaggio diretto su superficie di montaggio	500 V
Uscita	(permanente)

Piano Ex Generalità

Tensione di dimensionamento per montaggio su guide DIN	690 V
Tensione di dimensionamento per montaggio diretto su superficie di montaggio	550 V
Corrente nominale	21 A
Corrente di carico massima	26 A
Resistenza di contatto	0,87 mΩ

Dati di collegamento Ex Generalità

Sezione nominale	2,5 mm ²
Sezione di dimensionamento AWG	14
Dati di collegamento conduttori rigidi	0,08 mm ² ... 4 mm ²
Dati di collegamento AWG	28 ... 12
Dati di collegamento conduttori flessibili	0,08 mm ² ... 2,5 mm ²
Dati di collegamento AWG	28 ... 14

Dimensioni

Larghezza	10,4 mm
Spessore della piastra terminale	4 mm
Altezza	32 mm
Profondità	22 mm

Indicazioni materiale

Colore	grigio (RAL 7042)
Classe di combustibilità a norma UL 94	V0
Gruppo materiale isolante	I
Materiale isolante	PA
Insero materiale isolante statico a freddo	-60 °C
Indice di temperatura materiale isolante (DIN EN 60216-1 (VDE 0304-21))	130 °C
Indice di temperatura relativo materiale isolante (Elec., UL 746 B)	130 °C
Protezione antincendio per veicoli su rotaia (DIN EN 45545-2) R22	HL 1 - HL 3

MSDB 2,5-M - Minimorsetto passante



3244258

<https://www.phoenixcontact.com/it/prodotti/3244258>

Protezione antincendio per veicoli su rotaia (DIN EN 45545-2) R23	HL 1 - HL 3
Protezione antincendio per veicoli su rotaia (DIN EN 45545-2) R24	HL 1 - HL 3
Protezione antincendio per veicoli su rotaia (DIN EN 45545-2) R26	HL 1 - HL 3
Sviluppo di calore cono calorimetrico NFPA 130 (ASTM E 1354)	28 MJ/kg
Infiammabilità della superficie NFPA 130 (ASTM E 162)	superata
Densità ottica specifica dei fumi NFPA 130 (ASTM E 662)	superata
Tossicità dei fumi NFPA 130 (SMP 800C)	superata

Controlli elettrici

Prova di tensione impulsiva

Tensione di prova valore nominale	9,8 kV
Risultato	Prova superata

Test temperatura ambientale

Requisito verifica di riscaldamento	Aumento di temperatura ≤ 45 K
Risultato	Prova superata
Resistenza alla corrente di breve durata 2,5 mm ²	0,3 kA
Resistenza alla corrente di breve durata 4 mm ²	0,48 kA
Risultato	Prova superata

Rigidità dielettrica a frequenza di rete

Tensione di prova valore nominale	2 kV
Risultato	Prova superata

Caratteristiche meccaniche

Dati meccanici

Parete laterale aperta	Sì
------------------------	----

Controlli meccanici

Resistenza meccanica

Risultato	Prova superata
-----------	----------------

Prova di integrità e stabilità dei conduttori

Velocità di rotazione	10 giri/min
Giri	135
Sezione conduttore/peso	0,08 mm ² / 0,1 kg
	2,5 mm ² /0,7 kg
	4 mm ² /0,9 kg
Risultato	Prova superata

Condizioni ambientali e della vita elettrica

Invecchiamento

MSDB 2,5-M - Minimorsetto passante



3244258

<https://www.phoenixcontact.com/it/prodotti/3244258>

Cicli di temperatura	192
Risultato	Prova superata

Prova di fiamma ad ago

Durata di applicazione	30 s
Risultato	Prova superata

Vibrazioni/rumori a banda larga

Specifica di prova	DIN EN 50155 (VDE 0115-200):2008-03
Spettro	Controllo della vita elettrica categoria 1, classe B, montato sulla carrozzeria
Frequenza	$f_1 = 5 \text{ Hz}$ a $f_2 = 150 \text{ Hz}$
Livello ASD	1,857 (m/s ²)/Hz
Durata di prova per asse	5 h
Direzioni di prova	Asse X, Y e Z
Risultato	Prova superata

Urti

Specifica di prova	DIN EN 50155 (VDE 0115-200):2008-03
Forma d'urto	Semisinusoidale
Accelerazione	5g
Durata urti	30 ms
Numero di urti per direzione	3
Direzioni di prova	Asse X, Y e Z (pos. e neg.)
Risultato	Prova superata

Condizioni ambientali

Temperatura ambiente (esercizio)	-60 °C ... 110 °C (Intervallo di temperatura di esercizio compreso l'autoriscaldamento, temperatura di esercizio massima a breve termine cfr. RTI Elec.)
Temperatura ambiente (stoccaggio/trasporto)	-25 °C ... 60 °C (per breve durata, non oltre le 24 h, da -60 °C a +70 °C)
Temperatura ambiente (montaggio)	-5 °C ... 70 °C
Temperatura ambiente (attivazione)	-5 °C ... 70 °C
Umidità dell'aria consentita (esercizio)	20 % ... 90 %
Umidità dell'aria consentita (stoccaggio/trasporto)	30 % ... 70 %

Normative e prescrizioni

Attacco a norma	IEC 60947-7-1
	IEC/EN 60079-7

Montaggio

Tipo di montaggio	Montaggio diretto con flangia
-------------------	-------------------------------

Disegni

Schema di collegamento



MSDB 2,5-M - Minimorsetto passante



3244258


<https://www.phoenixcontact.com/it/prodotti/3244258>

Omologazioni

📄 To download certificates, visit the product detail page: <https://www.phoenixcontact.com/it/prodotti/3244258>


 CSA ID omologazione: 13631				
	Tensione nominale U_N	Corrente nominale I_N	Sezione AWG	Sezione mm^2
B	600 V	20 A	28 - 12	-
C	600 V	20 A	28 - 12	-

 IECEE CB Scheme ID omologazione: DE1-62820				
	Tensione nominale U_N	Corrente nominale I_N	Sezione AWG	Sezione mm^2
keine	800 V	24 A	-	0,2 - 2,5

 cULus Recognized ID omologazione: E60425				
	Tensione nominale U_N	Corrente nominale I_N	Sezione AWG	Sezione mm^2
B	600 V	20 A	28 - 12	-
C	600 V	20 A	28 - 12	-

 Omologazione marchio VDE ID omologazione: 40029769				
	Tensione nominale U_N	Corrente nominale I_N	Sezione AWG	Sezione mm^2
keine	800 V	24 A	-	0,2 - 2,5

DNV ID omologazione: TAE00001CS				
---	--	--	--	--

 CCC ID omologazione: 2020322313000629				
---	--	--	--	--

 EAC Ex ID omologazione: KZ 7500525010101950				
---	--	--	--	--

MSDB 2,5-M - Minimorsetto passante



3244258

<https://www.phoenixcontact.com/it/prodotti/3244258>



IECEX

ID omologazione: IECEXPTB08.0048U



ATEX

ID omologazione: PTB08ATEX1075U



UKCA-EX

ID omologazione: CSAE 22UKEX1245U

MSDB 2,5-M - Minimorsetto passante



3244258

<https://www.phoenixcontact.com/it/prodotti/3244258>

Classifiche

ECLASS

ECLASS-13.0	27250101
ECLASS-15.0	27250101

ETIM

ETIM 10.0	EC000897
-----------	----------

UNSPSC

UNSPSC 21.0	39121400
-------------	----------

MSDB 2,5-M - Minimorsetto passante



3244258

<https://www.phoenixcontact.com/it/prodotti/3244258>

Environmental product compliance

EU RoHS

Soddisfa i requisiti della direttiva RoHS	Sì, Nessuna deroga
---	--------------------

China RoHS

Environment friendly use period (EFUP)	EFUP-E
	Nessuna sostanza pericolosa al di sopra dei valori limite

EU REACH SVHC

Avviso di sostanza candidata REACH (n. CAS)	Nessuna sostanza con una percentuale di massa maggiore dello 0,1%
---	---

EF3.1 Cambiamento climatico

CO2e kg	0,077 kg CO2e
---------	---------------

Phoenix Contact 2026 © - Tutti i diritti riservati

<https://www.phoenixcontact.com>

PHOENIX CONTACT S.p.a.

Via Bellini, 39/41

20095 Cusano Milanino (MI)

+39 02 660591

info_it@phoenixcontact.com