

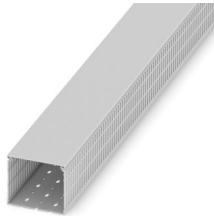
CD 100X80 - Canale di cablaggio



3240201

<https://www.phoenixcontact.com/it/prodotti/3240201>

Si prega di notare che i dati visualizzati in questo PDF sono stati generati dal nostro catalogo online. I dati completi sono disponibili nella documentazione per l'utente. Si applicano le condizioni generali di utilizzo per i download.



Canale di cablaggio per l'installazione e il montaggio in quadri elettrici, grigio, composto da parte superiore e parte inferiore, larghezza: 100 mm, altezza: 80 mm, lunghezza 2000 mm

I vantaggi

- Rimozione senza utensili e senza bave dei blocchetti mediante punto di impostazione
- La trancia per canalina di cablaggi PPS CD consente un taglio facile, senza sforzo e senza sbavature grazie alla trasmissione a leva e alla speciale geometria del tagliente
- Taglio semplice e senza sbavature con il minimo sforzo con il trancia canale di cablaggio CUTFOX-CD
- Le ampie teste inclinate dei blocchetti dei canali di cablaggio garantiscono un facile montaggio e la perfetta tenuta del coperchio
- Sostegno sicuro del cavo posato mediante il codolo di supporto per fili inseribile lateralmente nei blocchetti
- Con i rivetti a spruzzo in plastica i canali di cablaggio possono essere facilmente fissati con l'apposito strumento per rivettatura

Dati commerciali

Codice articolo	3240201
Pezzi/conf.	8 Pezzi
Quantità di ordinazione minima	8 Pezzi
Codice vendita	BE7431
Codice prodotto	BE7431
GTIN	4046356459235
Peso per pezzo (confezione inclusa)	1.993 g
Peso per pezzo (confezione esclusa)	1.777 g
Numero tariffa doganale	39259020
Paese di origine	DE

CD 100X80 - Canale di cablaggio



3240201

<https://www.phoenixcontact.com/it/prodotti/3240201>

Dati tecnici

Caratteristiche articolo

Tipo di prodotto	Canale di cablaggio
------------------	---------------------

Dimensioni

Larghezza	100 mm
Altezza	80 mm
Lunghezza	2000 mm
Distanza foro	25 mm
Diametro foro	4,5 mm ... 14 mm

Indicazioni materiale

Colore	grigio pietra (RAL 7030)
Materiale	PVC
Classe di combustibilità a norma UL 94	V0
Sostanze contenute	senza piombo

Cavo / linea

Assenza di alogeni	no
--------------------	----

Caratteristiche meccaniche

Sezione di utilizzo	7174 mm ² (100 %)
Numero di conduttori con quantità di riempimento 60%	275 (2,5 mm ² Ø 3,4 mm)

Dati tecnici

Distanza fori	25 mm
---------------	-------

Condizioni ambientali e della vita elettrica

Condizioni ambientali

Temperatura ambiente (esercizio)	-25 °C ... 60 °C
----------------------------------	------------------

CD 100X80 - Canale di cablaggio



3240201

<https://www.phoenixcontact.com/it/prodotti/3240201>

Omologazioni

📄 To download certificates, visit the product detail page: <https://www.phoenixcontact.com/it/prodotti/3240201>



CSA

ID omologazione: 80202282



Omologazione marchio VDE

ID omologazione: 40058456



UL Recognized

ID omologazione: E328576

CD 100X80 - Canale di cablaggio



3240201

<https://www.phoenixcontact.com/it/prodotti/3240201>

Classifiche

ECLASS

ECLASS-13.0	27400703
ECLASS-15.0	27400703

ETIM

ETIM 10.0	EC000012
-----------	----------

UNSPSC

UNSPSC 21.0	39131700
-------------	----------

CD 100X80 - Canale di cablaggio



3240201

<https://www.phoenixcontact.com/it/prodotti/3240201>

Environmental product compliance

EU RoHS

Soddisfa i requisiti della direttiva RoHS	Sì, Nessuna deroga
---	--------------------

China RoHS

Environment friendly use period (EFUP)	EFUP-E
	Nessuna sostanza pericolosa al di sopra dei valori limite

EU REACH SVHC

Avviso di sostanza candidata REACH (n. CAS)	Nessuna sostanza con una percentuale di massa maggiore dello 0,1%
---	---

EF3.1 Cambiamento climatico

CO2e kg	3,941 kg CO2e
---------	---------------

Phoenix Contact 2026 © - Tutti i diritti riservati
<https://www.phoenixcontact.com>

PHOENIX CONTACT S.p.a.
Via Bellini, 39/41
20095 Cusano Milanino (MI)
+39 02 660591
info_it@phoenixcontact.com