

C-FC 2,5/M6 - Capocorda a forcella

3240146

<https://www.phoenixcontact.com/it/prodotti/3240146>

Si prega di notare che i dati visualizzati in questo PDF sono stati generati dal nostro catalogo online. I dati completi sono disponibili nella documentazione per l'utente. Si applicano le condizioni generali di utilizzo per i download.

Capocorda a forcella, non isolato, 1,1 - 2,5 mm², M6



I vantaggi

- I capocorda a forcella senza collare in plastica possiedono un collo saldobrasato e raggiungono forze di estrazione elevate in combinazione con le pinze CRIMPFOX-RC ... e CRIMPFOX-RCI ...
- Le varianti isolate sono prive di alogenati e dotate di "EASY ENTRY"

Dati commerciali

Codice articolo	3240146
Pezzi/conf.	100 Pezzi
Quantità di ordinazione minima	100 Pezzi
Codice vendita	BH3442
Codice prodotto	BH3442
GTIN	4046356453639
Peso per pezzo (confezione inclusa)	0,807 g
Peso per pezzo (confezione esclusa)	0,807 g
Numero tariffa doganale	85369010
Paese di origine	CN

C-FC 2,5/M6 - Capocorda a forcella

3240146

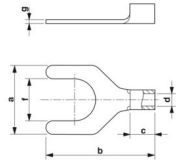
<https://www.phoenixcontact.com/it/prodotti/3240146>

Dati tecnici

Caratteristiche articolo

Tipo di prodotto	Connettore
Caratteristica di prodotto	Design in base alla norma DIN 46234
	Brasato
	Stagnatura galvanica

Dimensioni

Disegno quotato	
Larghezza	10,7 mm
Lunghezza anelli	17 mm
Lunghezza collare isolante	4,8 mm
Lunghezza di spelatura massima	8 mm
Distanza collare isolante centrale	7,6 mm
Spessore materiale min.	0,8 mm
Misure interne collare isolante	2,5 mm

Misure interne

Diametro interno	6,4 mm
------------------	--------

Indicazioni materiale

Colore	argento
Materiale	Rame
Rivestimento	stagnata
Sostanze contenute	senza alogenati

Caratteristiche meccaniche

Dati tecnici

Lunghezza anelli	17 mm
------------------	-------

Condizioni ambientali e della vita elettrica

Condizioni ambientali

Temperatura ambiente (esercizio)	110 °C
----------------------------------	--------

Normative e prescrizioni

Design a norma	DIN 46234
----------------	-----------

C-FC 2,5/M6 - Capocorda a forcella

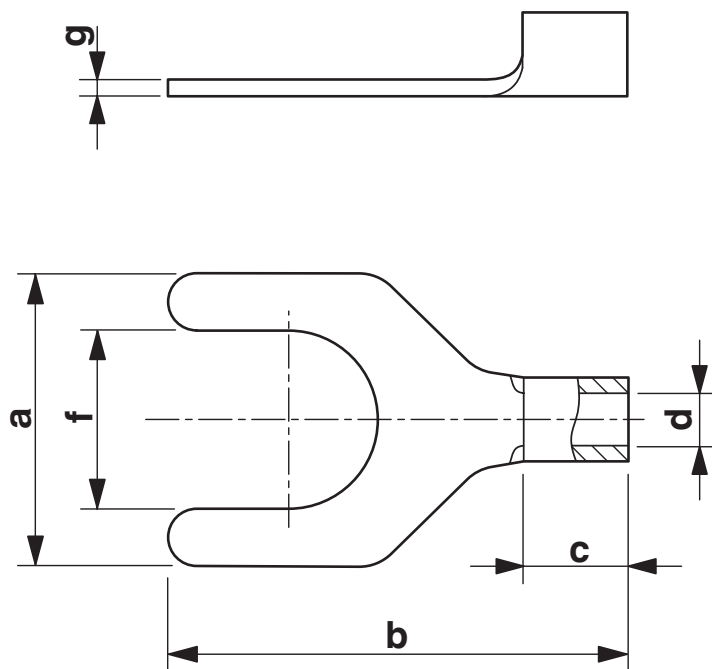
3240146

<https://www.phoenixcontact.com/it/prodotti/3240146>



Disegni

Disegno quotato



C-FC 2,5/M6 - Capocorda a forcilla



3240146

<https://www.phoenixcontact.com/it/prodotti/3240146>

Classifiche

ECLASS

ECLASS-13.0	27400204
ECLASS-15.0	27400204

ETIM

ETIM 10.0	EC001052
-----------	----------

UNSPSC

UNSPSC 21.0	27121700
-------------	----------

C-FC 2,5/M6 - Capocorda a forcella



3240146

<https://www.phoenixcontact.com/it/prodotti/3240146>

Environmental product compliance

EU RoHS

Soddisfa i requisiti della direttiva RoHS

Sì, Nessuna deroga

China RoHS

Environment friendly use period (EFUP)

EFUP-E

Nessuna sostanza pericolosa al di sopra dei valori limite

EU REACH SVHC

Avviso di sostanza candidata REACH (n. CAS)

Nessuna sostanza con una percentuale di massa maggiore dello 0,1%

Phoenix Contact 2026 © - Tutti i diritti riservati
<https://www.phoenixcontact.com>

PHOENIX CONTACT S.p.a.
Via Bellini, 39/41
20095 Cusano Milanino (MI)
+39 02 660591
info_it@phoenixcontact.com