

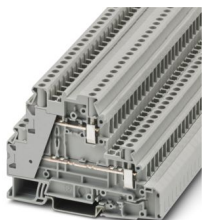
# UT 4-L/L - Morsetto a più piani



3214362

<https://www.phoenixcontact.com/it/prodotti/3214362>

Si prega di notare che i dati visualizzati in questo PDF sono stati generati dal nostro catalogo online. I dati completi sono disponibili nella documentazione per l'utente. Si applicano le condizioni generali di utilizzo per i download.



Morsetto a più piani, tensione nominale: 500 V, corrente nominale: 32 A, numero di connessioni: 2, tipo di connessione: Connessione a vite, Sezione di dimensionamento: 4 mm<sup>2</sup>, sezione: 0,14 mm<sup>2</sup> - 6 mm<sup>2</sup>, Connessione a vite, Sezione di dimensionamento: 4 mm<sup>2</sup>, sezione: 0,14 mm<sup>2</sup> - 6 mm<sup>2</sup>, tipo di montaggio: NS 35/7,5, NS 35/15, colore: grigio

## I vantaggi

- Riconoscimento a livello mondiale: connessione a vite collaudata in tutto il mondo
- Esente da manutenzione e resistente alle vibrazioni grazie al principio brevettato Reakdyn
- Elevato risparmio di spazio e flessibilità grazie alla possibilità di collegare due conduttori identici
- Connessioni stabili a lungo termine con l'uso di materiali di elevata qualità
- Basso autoriscaldamento dovuto alle elevate forze di contatto
- Piena flessibilità grazie agli accessori standardizzati CLIPLINE complete per ponti, siglatura e prova
- Connessione dei conduttori resistente alle vibrazioni ed esente da manutenzione

## Dati commerciali

Codice articolo	3214362
Pezzi/conf.	50 Pezzi
Quantità di ordinazione minima	50 Pezzi
Codice vendita	BE1114
Codice prodotto	BE1114
GTIN	4046356895125
Peso per pezzo (confezione inclusa)	27,054 g
Peso per pezzo (confezione esclusa)	27,054 g
Numero tariffa doganale	85369010
Paese di origine	PL

# UT 4-L/L - Morsetto a più piani



3214362

<https://www.phoenixcontact.com/it/prodotti/3214362>

## Dati tecnici

### Caratteristiche articolo

Tipo di prodotto	Morsetto passante
Famiglia di prodotti	UT
Numero collegamenti	2
Numero di file	2
Potenziali	2

### Caratteristiche di isolamento

Categoria di sovratensione	III
Grado d'inquinamento	3

### Caratteristiche elettriche

Tensione impulsiva di dimensionamento	6 kV
Potenza dissipata massima in condizioni nominali	1,02 W

### Dati di collegamento

Numero di connessioni per ogni piano	2
Sezione nominale	4 mm <sup>2</sup>

### Piano 1

Collegamento	Connessione a vite
Filettatura	M3
Coppia di serraggio	0,6 ... 0,8 Nm
Lunghezza del tratto da spelare	9 mm
Calibro a tampone	A4
Attacco a norma	IEC 60947-7-1
Sezione conduttore rigida	0,14 mm <sup>2</sup> ... 6 mm <sup>2</sup>
Sezione conduttore AWG	26 ... 10 (convertito secondo IEC)
Sezione conduttore flessibile	0,14 mm <sup>2</sup> ... 6 mm <sup>2</sup>
Sezione conduttore flessibile [AWG]	26 ... 10 (convertito secondo IEC)
Sezione conduttore flessibile sigillato a ultrasuoni	0,34 mm <sup>2</sup> ... 6 mm <sup>2</sup>
Sezione conduttore flessibile [AWG] sigillato a ultrasuoni	22 ... 10 (convertito secondo IEC)
Sezione del conduttore flessibile (capocorda senza collare di isolamento)	0,14 mm <sup>2</sup> ... 4 mm <sup>2</sup>
Sezione del conduttore flessibile (capocorda e collare in plastica)	0,14 mm <sup>2</sup> ... 4 mm <sup>2</sup>
2 conduttori di sezione identica rigidi	0,14 mm <sup>2</sup> ... 1,5 mm <sup>2</sup>
2 conduttori di sezione identica flessibili	0,14 mm <sup>2</sup> ... 1,5 mm <sup>2</sup>
2 conduttori della stessa sezione flessibili con puntalino senza collare in plastica	0,14 mm <sup>2</sup> ... 1,5 mm <sup>2</sup>
2 conduttori di sezione identica flessibili con puntalino TWIN con collare in plastica	0,5 mm <sup>2</sup> ... 1,5 mm <sup>2</sup>
Sezione nominale	4 mm <sup>2</sup>
Corrente nominale	32 A

# UT 4-L/L - Morsetto a più piani



3214362

<https://www.phoenixcontact.com/it/prodotti/3214362>

Corrente di carico massima	41 A (con una sezione conduttore di 6 mm <sup>2</sup> )
Tensione nominale	500 V

## Piano 2

Collegamento	Connessione a vite
Filettatura	M3
Coppia di serraggio	0,6 ... 0,8 Nm
Lunghezza del tratto da spelare	9 mm
Attacco a norma	IEC 60947-7-1
Sezione conduttore rigida	0,14 mm <sup>2</sup> ... 6 mm <sup>2</sup>
Sezione conduttore AWG	26 ... 10 (convertito secondo IEC)
Sezione conduttore flessibile	0,14 mm <sup>2</sup> ... 6 mm <sup>2</sup>
Sezione conduttore flessibile [AWG]	26 ... 10 (convertito secondo IEC)
Sezione del conduttore flessibile (capocorda senza collare di isolamento)	0,14 mm <sup>2</sup> ... 4 mm <sup>2</sup>
Sezione del conduttore flessibile (capocorda e collare in plastica)	0,14 mm <sup>2</sup> ... 4 mm <sup>2</sup>
2 conduttori di sezione identica rigidi	0,14 mm <sup>2</sup> ... 1,5 mm <sup>2</sup>
2 conduttori di sezione identica flessibili	0,14 mm <sup>2</sup> ... 1,5 mm <sup>2</sup>
2 conduttori della stessa sezione flessibili con puntalino senza collare in plastica	0,14 mm <sup>2</sup> ... 1,5 mm <sup>2</sup>
2 conduttori di sezione identica flessibili con puntalino TWIN con collare in plastica	0,5 mm <sup>2</sup> ... 1,5 mm <sup>2</sup>
Sezione nominale	4 mm <sup>2</sup>
Corrente nominale	32 A (con una sezione conduttore di 4 mm <sup>2</sup> )
Corrente di carico massima	41 A (con collegamento conduttori da 6 mm <sup>2</sup> )
Tensione nominale	500 V

## Dati EX

### Dati nominali (ATEX/IECEx)

Siglatura	Ⓔ II 3 G Ex ec IIC Gc
Range di temperatura d'impiego	-60 °C ... 130 °C
Accessori certificati Ex	3047183 ATP-UT-TWIN 1205053 SZS 0,6X3,5 3022276 CLIPFIX 35-5 3022218 CLIPFIX 35
Tensione di isolamento nominale	500 V
Uscita	(permanente)

### Piano Ex Generalità

Tensione nominale	550 V
-------------------	-------

### Dati di collegamento Ex Generalità

Range della coppia di serraggio	0,6 Nm ... 0,8 Nm
Sezione nominale	4 mm <sup>2</sup>
Sezione di dimensionamento AWG	12
Dati di collegamento conduttori rigidi	0,14 mm <sup>2</sup> ... 6 mm <sup>2</sup>

# UT 4-L/L - Morsetto a più piani



3214362

<https://www.phoenixcontact.com/it/prodotti/3214362>

Dati di collegamento AWG	26 ... 10
Dati di collegamento conduttori flessibili	0,14 mm <sup>2</sup> ... 6 mm <sup>2</sup>
Dati di collegamento AWG	26 ... 10
2 conduttori di sezione identica rigidi	0,14 mm <sup>2</sup> ... 1,5 mm <sup>2</sup>
2 conduttori con sezione identica AWG rigidi	26 ... 16
2 conduttori di sezione identica flessibili	0,14 mm <sup>2</sup> ... 1,5 mm <sup>2</sup>
2 conduttori con sezione identica AWG flessibili	26 ... 16
Sezione conduttore flessibile con capocorda senza collare in plastica min.	0,14 mm <sup>2</sup>
Sezione conduttore flessibile con capocorda senza collare in plastica max.	4 mm <sup>2</sup>
Cavo unipolare/punto di collegamento flessibile con puntalino senza collare in plastica AWG	26 ... 12
Uscita	(permanente)

## Piano Ex 2° piano

Corrente nominale	26 A (4 mm <sup>2</sup> )
Corrente di carico massima	32 A (6 mm <sup>2</sup> )
Resistenza di contatto	0,6 mΩ
Aumento di temperatura	40 K (26 A / 4 mm <sup>2</sup> )
Uscita	(permanente)

## Piano Ex 3° piano

Corrente nominale	26 A (4 mm <sup>2</sup> )
Corrente di carico massima	32 A (6 mm <sup>2</sup> )
Resistenza di contatto	0,4 mΩ
Aumento di temperatura	40 K (26 A / 4 mm <sup>2</sup> )

## Dimensioni

Larghezza	6,2 mm
Altezza	92,7 mm
Profondità	60,1 mm
Profondità su NS 35/7,5	61,7 mm
Profondità su NS 35/15	69,2 mm

## Indicazioni materiale

Colore	grigio (RAL 7042)
Classe di combustibilità a norma UL 94	V0
Gruppo materiale isolante	I
Materiale isolante	PA
Insero materiale isolante statico a freddo	-60 °C
Indice di temperatura materiale isolante (DIN EN 60216-1 (VDE 0304-21))	130 °C
Indice di temperatura relativo materiale isolante (Elec., UL 746 B)	130 °C

## Controlli elettrici

# UT 4-L/L - Morsetto a più piani



3214362

<https://www.phoenixcontact.com/it/prodotti/3214362>

## Prova di tensione impulsiva

Tensione di prova valore nominale	7,3 kV
Risultato	Prova superata

## Test temperatura ambientale

Requisito verifica di riscaldamento	Aumento di temperatura $\leq 45$ K
Risultato	Prova superata
Resistenza alla corrente di breve durata 4 mm <sup>2</sup>	0,48 kA
Resistenza alla corrente di breve durata 6 mm <sup>2</sup>	0,72 kA
Risultato	Prova superata

## Rigidità dielettrica a frequenza di rete

Tensione di prova valore nominale	1,89 kV
Risultato	Prova superata

## Caratteristiche meccaniche

### Dati meccanici

Parete laterale aperta	No
------------------------	----

## Controlli meccanici

### Resistenza meccanica

Risultato	Prova superata
-----------	----------------

### Fissaggio sul supporto

Guida di supporto/supporto di fissaggio	NS 35
Forza di prova valore nominale	1 N
Risultato	Prova superata

### Prova di integrità e stabilità dei conduttori

Velocità di rotazione	10 giri/min
Giri	135
Sezione conduttore/peso	0,14 mm <sup>2</sup> /0,2 kg
	4 mm <sup>2</sup> /0,9 kg
	6 mm <sup>2</sup> /1,4 kg
Risultato	Prova superata

## Condizioni ambientali e della vita elettrica

### Prova di fiamma ad ago

Durata di applicazione	30 s
Risultato	Prova superata

### Vibrazioni/rumori a banda larga

Specifica di prova	DIN EN 50155 (VDE 0115-200):2008-03
Spettro	Controllo della vita elettrica categoria 1, classe B, montato sulla carrozzeria

# UT 4-L/L - Morsetto a più piani



3214362

<https://www.phoenixcontact.com/it/prodotti/3214362>

Frequenza	$f_1 = 5 \text{ Hz}$ a $f_2 = 150 \text{ Hz}$
Livello ASD	$0,964 \text{ (m/s}^2\text{)}^2\text{/Hz}$
Accelerazione	0,58g
Durata di prova per asse	5 h
Direzioni di prova	Asse X, Y e Z
Risultato	Prova superata

## Urti

Specifica di prova	DIN EN 50155 (VDE 0115-200):2008-03
Forma d'urto	Semisinusoidale
Accelerazione	5g
Durata urti	30 ms
Numero di urti per direzione	3
Direzioni di prova	Asse X, Y e Z (pos. e neg.)
Risultato	Prova superata

## Condizioni ambientali

Temperatura ambiente (esercizio)	-60 °C ... 110 °C (Intervallo di temperatura di esercizio compreso l'autoriscaldamento, temperatura di esercizio massima a breve termine cfr. RTI Elec.)
Temperatura ambiente (stoccaggio/trasporto)	-25 °C ... 60 °C (per breve durata, non oltre le 24 h, da -60 °C a +70 °C)
Temperatura ambiente (montaggio)	-5 °C ... 70 °C
Temperatura ambiente (attivazione)	-5 °C ... 70 °C
Umidità dell'aria consentita (esercizio)	20 % ... 90 %
Umidità dell'aria consentita (stoccaggio/trasporto)	30 % ... 70 %

## Normative e prescrizioni

Attacco a norma	IEC 60947-7-1
	IEC 60947-7-1

## Montaggio

Tipo di montaggio	NS 35/7,5
	NS 35/15

## Disegni

Schema di collegamento



# UT 4-L/L - Morsetto a più piani





3214362


<https://www.phoenixcontact.com/it/prodotti/3214362>

## Omologazioni

📄 To download certificates, visit the product detail page: <https://www.phoenixcontact.com/it/prodotti/3214362>

 <b>CSA</b> ID omologazione: 13631				
	Tensione nominale $U_N$	Corrente nominale $I_N$	Sezione AWG	Sezione $mm^2$
<b>B</b>				
piano superiore	300 V	16 A	26 - 10	-
piano inferiore	300 V	20 A	26 - 10	-
<b>C</b>				
piano superiore	300 V	16 A	26 - 10	-
piano inferiore	300 V	20 A	26 - 10	-

 <b>cULus Recognized</b> ID omologazione: E60425				
	Tensione nominale $U_N$	Corrente nominale $I_N$	Sezione AWG	Sezione $mm^2$
<b>B</b>				
piano superiore	300 V	16 A	26 - 10	-
piano inferiore	300 V	20 A	26 - 10	-
<b>C</b>				
piano superiore	300 V	16 A	26 - 10	-
piano inferiore	300 V	20 A	26 - 10	-

 <b>cUL Recognized</b> ID omologazione: E192998				
	Tensione nominale $U_N$	Corrente nominale $I_N$	Sezione AWG	Sezione $mm^2$
keine				
piano superiore	300 V	16 A	26 - 10	26 - 10
piano intermedio	300 V	20 A	26 - 10	26 - 10

 <b>IECEX</b> ID omologazione: IECEXKIWA14.0014U				
--	--	--	--	--

 <b>CCC</b> ID omologazione: 2020322313000632				
---	--	--	--	--

 <b>UL Recognized</b> ID omologazione: E192998				
	Tensione nominale $U_N$	Corrente nominale $I_N$	Sezione AWG	Sezione $mm^2$
keine				

# UT 4-L/L - Morsetto a più piani



3214362

<https://www.phoenixcontact.com/it/prodotti/3214362>

piano superiore	300 V	16 A	26 - 10	-
piano intermedio	300 V	20 A	26 - 10	-



## ATEX

ID omologazione: KIWA14ATEX0025U



## UKCA-EX

ID omologazione: CSAE 21UKEX3606U



## EAC Ex

ID omologazione: KZ 7500525010101950

# UT 4-L/L - Morsetto a più piani



3214362

<https://www.phoenixcontact.com/it/prodotti/3214362>

## Classifiche

### ECLASS

ECLASS-13.0	27250101
ECLASS-15.0	27250101

### ETIM

ETIM 10.0	EC000897
-----------	----------

### UNSPSC

UNSPSC 21.0	39121400
-------------	----------

# UT 4-L/L - Morsetto a più piani



3214362

<https://www.phoenixcontact.com/it/prodotti/3214362>

## Environmental product compliance

### EU RoHS

Soddisfa i requisiti della direttiva RoHS	Sì
con eccezione delle deroghe, se note	6(c)

### China RoHS

Environment friendly use period (EFUP)	EFUP-50
	Una tabella per la dichiarazione China RoHS in base all'articolo è disponibile nell'area di download di ciascun articolo alla voce "Dichiarazione del produttore". Per tutti gli articoli con EFUP-E non viene allestita né richiesta alcuna tabella per la dichiarazione China RoHS.

### EU REACH SVHC

Avviso di sostanza candidata REACH (n. CAS)	Lead(n. CAS: 7439-92-1)
SCIP	d8887752-2881-41ce-8dc9-d2b1eb252322

### EF3.1 Cambiamento climatico

CO2e kg	0,071 kg CO2e
---------	---------------

Phoenix Contact 2026 © - Tutti i diritti riservati  
<https://www.phoenixcontact.com>

PHOENIX CONTACT S.p.a.  
Via Bellini, 39/41  
20095 Cusano Milanino (MI)  
+39 02 660591  
[info\\_it@phoenixcontact.com](mailto:info_it@phoenixcontact.com)