

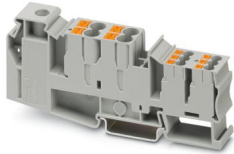
PTU 35/4X6/6X2,5 - Morsetto ripartitore di potenziale



3214080

<https://www.phoenixcontact.com/it/prodotti/3214080>

Si prega di notare che i dati visualizzati in questo PDF sono stati generati dal nostro catalogo online. I dati completi sono disponibili nella documentazione per l'utente. Si applicano le condizioni generali di utilizzo per i download.



Morsetto ripartitore di potenziale, Nell'applicazione finale devono essere rispettate le norme di sicurezza in vigore per la protezione contro i sovraccarichi e i cortocircuiti dei conduttori collegati, tensione nominale: 1000 V, corrente nominale: 105 A, 1. Piano attacco sinistra, tipo di connessione: Connessione a vite, sezione: 1,5 mm² - 50 mm², 1° piano connessione interna, tipo di connessione: Connessione Push-in, Sezione di dimensionamento: 6 mm², sezione: 0,5 mm² - 10 mm², montaggio: NS 35/7,5, NS 35/15, colore: grigio

I vantaggi

- Il blocco morsetti è ideale per applicazioni nell'installazione di edifici e nella costruzione di macchine
- La forma compatta e la connessione frontale permettono il cablaggio in uno spazio minimo
- Oltre alla possibilità di prova nel vano funzionale doppio, per ogni morsetto è disponibile una presa di prova supplementare
- I morsetti di connessione push-in si contraddistinguono, oltre che per le caratteristiche del sistema CLIPLINE complete, anche per il cablaggio semplice e senza utensili di conduttori con capocorda o conduttori rigidi

Dati commerciali

Codice articolo	3214080
Pezzi/conf.	20 Pezzi
Quantità di ordinazione minima	20 Pezzi
Codice vendita	BE2219
Codice prodotto	BE2219
GTIN	4055626167619
Peso per pezzo (confezione inclusa)	73,375 g
Peso per pezzo (confezione esclusa)	73,375 g
Numero tariffa doganale	85369010
Paese di origine	CN

Dati tecnici

Note

Nota per il funzionamento	Nell'applicazione finale devono essere rispettate le norme di sicurezza in vigore per la protezione contro i sovraccarichi e i cortocircuiti dei conduttori collegati!
---------------------------	--

Note generali

Nota	La corrente di carico max. ammissibile non deve essere superata dalla corrente cumulativa di tutti i conduttori collegati.
------	--

Caratteristiche articolo

Tipo di prodotto	Ripartitore di potenziale
Famiglia di prodotti	PTU
Numero collegamenti	11
Numero di file	1
Potenziali	1

Caratteristiche di isolamento

Categoria di sovratensione	III
Grado d'inquinamento	3

Caratteristiche elettriche

Tensione impulsiva di dimensionamento	8 kV
Potenza dissipata massima in condizioni nominali	4,06 W

Dati di collegamento

Alimentazione	sì
Numero di connessioni per ogni piano	11

1. Piano attacco sinistra

Collegamento	Connessione a vite
Filettatura	M6
Numero collegamenti	1
Coppia di serraggio	3,2 ... 3,7 Nm
Lunghezza del tratto da spelare	18 mm
Calibro a tampone	B9
Attacco a norma	IEC 60947-7-1
Sezione conduttore rigida	1,5 mm ² ... 50 mm ²
Sezione conduttore AWG	14 ... 2 (convertito secondo IEC)
Sezione conduttore flessibile	1,5 mm ² ... 50 mm ²
Sezione conduttore flessibile [AWG]	14 ... 2 (convertito secondo IEC)
Sezione del conduttore flessibile (capocorda senza collare di isolamento)	1,5 mm ² ... 35 mm ²
Sezione del conduttore flessibile (capocorda e collare in plastica)	1,5 mm ² ... 35 mm ²
2 conduttori di sezione identica rigidi	1,5 mm ² ... 16 mm ²

PTU 35/4X6/6X2,5 - Morsetto ripartitore di potenziale



3214080

<https://www.phoenixcontact.com/it/prodotti/3214080>

2 conduttori con sezione identica AWG rigidi	16 ... 6 (convertito secondo IEC)
2 conduttori di sezione identica flessibili	1,5 mm ² ... 10 mm ²
2 conduttori con sezione identica AWG flessibili	16 ... 8 (convertito secondo IEC)
2 conduttori della stessa sezione flessibili con puntalino senza collare in plastica	1,5 mm ² ... 10 mm ²
Corrente nominale	105 A
Corrente di carico massima	105 A (La max. corrente di carico ammissibile non deve superare la corrente cumulativa di tutti i conduttori collegati.)
Tensione nominale	1000 V

1° piano connessione interna

Collegamento	Connessione Push-in
Numero collegamenti	4
Lunghezza del tratto da spelare	12 mm
Attacco a norma	IEC 60947-7-1
Sezione conduttore rigida	0,5 mm ² ... 10 mm ²
Sezione conduttore AWG	20 ... 8 (convertito secondo IEC)
Sezione conduttore flessibile	0,5 mm ² ... 6 mm ²
Sezione conduttore flessibile [AWG]	20 ... 10 (convertito secondo IEC)
Sezione del conduttore flessibile (capocorda senza collare di isolamento)	0,5 mm ² ... 10 mm ²
Sezione del conduttore flessibile (capocorda e collare in plastica)	0,5 mm ² ... 10 mm ²
2 conduttori di sezione identica flessibili con puntalino TWIN con collare in plastica	0,5 mm ² ... 1,5 mm ²
Sezione nominale	6 mm ²
Corrente nominale	41 A
Corrente di carico massima	41 A
Tensione nominale	1000 V

1. piano, collegamento a destra

Collegamento	Connessione Push-in
Numero collegamenti	6
Lunghezza del tratto da spelare	8 mm ... 10 mm
Attacco a norma	IEC 60947-7-1
Sezione conduttore rigida	0,14 mm ² ... 4 mm ²
Sezione conduttore AWG	26 ... 12 (convertito secondo IEC)
Sezione conduttore flessibile	0,14 mm ² ... 2,5 mm ²
Sezione conduttore flessibile [AWG]	26 ... 14 (convertito secondo IEC)
Sezione del conduttore flessibile (capocorda senza collare di isolamento)	0,14 mm ² ... 2,5 mm ²
Sezione del conduttore flessibile (capocorda e collare in plastica)	0,14 mm ² ... 2,5 mm ²
2 conduttori di sezione identica flessibili con puntalino TWIN con collare in plastica	0,5 mm ² ... 1,5 mm ²
Sezione nominale	2,5 mm ²
Corrente nominale	24 A
Corrente di carico massima	24 A

PTU 35/4X6/6X2,5 - Morsetto ripartitore di potenziale



3214080

<https://www.phoenixcontact.com/it/prodotti/3214080>

Tensione nominale	1000 V
-------------------	--------

1° piano connessione interna Sezioni di collegamento dirette a innesto

Sezione conduttore rigida	1 mm ² ... 10 mm ²
Sezione del conduttore rigido [AWG]	18 ... 8 (convertito secondo IEC)
Sezione del conduttore flessibile (capocorda senza collare di isolamento)	1 mm ² ... 6 mm ²
Sezione del conduttore flessibile (capocorda e collare in plastica)	1 mm ² ... 6 mm ²

1. piano, collegamento a destra Sezioni di collegamento dirette a innesto

Sezione conduttore rigida	0,34 mm ² ... 4 mm ²
Sezione del conduttore flessibile (capocorda senza collare di isolamento)	0,34 mm ² ... 2,5 mm ²
Sezione del conduttore flessibile (capocorda e collare in plastica)	0,34 mm ² ... 2,5 mm ²

Dimensioni

Larghezza	16,3 mm
Altezza	110,4 mm
Profondità su NS 35/7,5	48,8 mm
Profondità su NS 35/15	56,3 mm

Indicazioni materiale

Colore	grigio (RAL 7042)
Classe di combustibilità a norma UL 94	V0
Gruppo materiale isolante	I
Materiale isolante	PA
Inserto materiale isolante statico a freddo	-60 °C
Indice di temperatura relativo materiale isolante (Elec., UL 746 B)	130 °C
Protezione antincendio per veicoli su rotaia (DIN EN 45545-2) R22	HL 1 - HL 3
Protezione antincendio per veicoli su rotaia (DIN EN 45545-2) R23	HL 1 - HL 3
Protezione antincendio per veicoli su rotaia (DIN EN 45545-2) R24	HL 1 - HL 3
Protezione antincendio per veicoli su rotaia (DIN EN 45545-2) R26	HL 1 - HL 3
Infiammabilità della superficie NFPA 130 (ASTM E 162)	superata
Densità ottica specifica dei fumi NFPA 130 (ASTM E 662)	superata
Tossicità dei fumi NFPA 130 (SMP 800C)	superata

Controlli elettrici

Prova di tensione impulsiva

Tensione di prova valore nominale	9,8 kV
Risultato	Prova superata

Test temperatura ambientale

Requisito verifica di riscaldamento	Aumento di temperatura ≤ 45 K
-------------------------------------	-------------------------------

PTU 35/4X6/6X2,5 - Morsetto ripartitore di potenziale



3214080

<https://www.phoenixcontact.com/it/prodotti/3214080>

Risultato	Prova superata
	Prova superata
Resistenza alla corrente di breve durata 35 mm ²	3 kA
Resistenza alla corrente di breve durata 50 mm ²	4,8 kA
Risultato	Prova superata

Rigidità dielettrica a frequenza di rete

Tensione di prova valore nominale	2,2 kV
Risultato	Prova superata

Caratteristiche meccaniche

Dati meccanici

Parete laterale aperta	No
------------------------	----

Controlli meccanici

Resistenza meccanica

Risultato	Prova superata
-----------	----------------

Fissaggio sul supporto

Guida di supporto/supporto di fissaggio	NS 35
Risultato	Prova superata

Prova di integrità e stabilità dei conduttori

Velocità di rotazione	10 giri/min
Giri	135
Sezione conduttore/peso	1,5 mm ² /0,4 kg
	35 mm ² /6,8 kg
	50 mm ² / 9,5 kg
Risultato	Prova superata

Prova di integrità e stabilità dei conduttori

Velocità di rotazione	10 giri/min
Giri	135
Sezione conduttore/peso	0,5 mm ² /0,3 kg
	6 mm ² /1,4 kg
	10 mm ² /2 kg
Risultato	Prova superata

Prova di integrità e stabilità dei conduttori

Velocità di rotazione	10 giri/min
Giri	135
Sezione conduttore/peso	0,14 mm ² /0,2 kg
	2,5 mm ² /0,7 kg
	4 mm ² /0,9 kg
Risultato	Prova superata

Condizioni ambientali e della vita elettrica

Invecchiamento

Cicli di temperatura	192
Risultato	Prova superata

Prova di fiamma ad ago

Durata di applicazione	30 s
Risultato	Prova superata

Vibrazioni/rumori a banda larga

Specifica di prova	EN 50155:2021-07
Spettro	Controllo della vita elettrica categoria 2, montato su carrello
Frequenza	$f_1 = 5 \text{ Hz}$ fino a $f_2 = 250 \text{ Hz}$
Livello ASD	6,12 (m/s ²) ² /Hz
Accelerazione	3,12g
Durata di prova per asse	5 h
Direzioni di prova	Asse X, Y e Z
Risultato	Prova superata

Urti

Specifica di prova	DIN EN 50155 (VDE 0115-200):2008-03
Forma d'urto	Semisinusoidale
Accelerazione	30g
Durata urti	18 ms
Numero di urti per direzione	3
Direzioni di prova	Asse X, Y e Z (pos. e neg.)
Risultato	Prova superata

Condizioni ambientali

Temperatura ambiente (esercizio)	-60 °C ... 110 °C (Intervallo di temperatura di esercizio compreso l'autoriscaldamento, temperatura di esercizio massima a breve termine cfr. RTI Elec.)
Temperatura ambiente (stoccaggio/trasporto)	-25 °C ... 60 °C (per breve durata, non oltre le 24 h, da -60 °C °C a +70 °C)
Temperatura ambiente (montaggio)	-5 °C ... 70 °C
Temperatura ambiente (attivazione)	-5 °C ... 70 °C
Umidità dell'aria consentita (esercizio)	20 % ... 90 %
Umidità dell'aria consentita (stoccaggio/trasporto)	30 % ... 70 %

Normative e prescrizioni

Attacco a norma	IEC 60947-7-1
	IEC 60947-7-1
	IEC 60947-7-1

Montaggio

Tipo di montaggio	NS 35/7,5
-------------------	-----------

PTU 35/4X6/6X2,5 - Morsetto ripartitore di potenziale

3214080

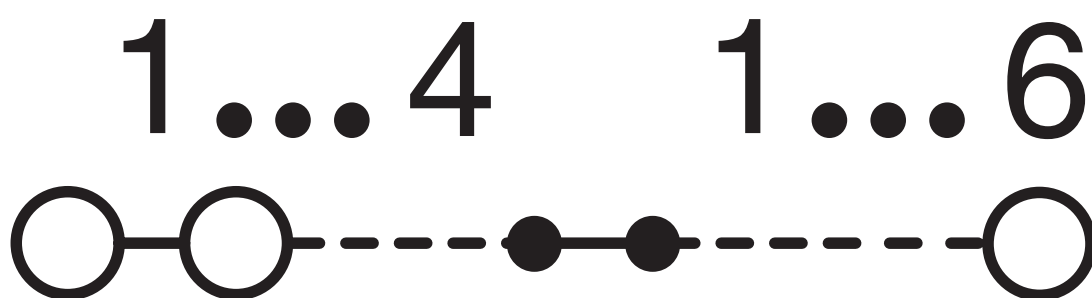
<https://www.phoenixcontact.com/it/prodotti/3214080>



NS 35/15

Disegni

Schema di collegamento



PTU 35/4X6/6X2,5 - Morsetto ripartitore di potenziale



3214080

<https://www.phoenixcontact.com/it/prodotti/3214080>

Omologazioni

🔗 To download certificates, visit the product detail page: <https://www.phoenixcontact.com/it/prodotti/3214080>



CSA

ID omologazione: 158887



EAC

ID omologazione: RU C-DE.BL08.B.00644



cULus Recognized

ID omologazione: E60425



EAC

ID omologazione: KZ7500651131219505



CSA

ID omologazione: 13631

PTU 35/4X6/6X2,5 - Morsetto ripartitore di potenziale



3214080

<https://www.phoenixcontact.com/it/prodotti/3214080>

Classifiche

ECLASS

ECLASS-13.0	27250119
ECLASS-15.0	27250119

ETIM

ETIM 10.0	EC000897
-----------	----------

UNSPSC

UNSPSC 21.0	39121400
-------------	----------

3214080

<https://www.phoenixcontact.com/it/prodotti/3214080>

Environmental product compliance

EU RoHS

Soddisfa i requisiti della direttiva RoHS	Sì, Nessuna deroga
---	--------------------

China RoHS

Environment friendly use period (EFUP)	EFUP-E
	Nessuna sostanza pericolosa al di sopra dei valori limite

EU REACH SVHC

Avviso di sostanza candidata REACH (n. CAS)	Nessuna sostanza con una percentuale di massa maggiore dello 0,1%
---	---

EF3.1 Cambiamento climatico

CO2e kg	0,39 kg CO2e
---------	--------------

Phoenix Contact 2026 © - Tutti i diritti riservati

<https://www.phoenixcontact.com>

PHOENIX CONTACT S.p.a.

Via Bellini, 39/41

20095 Cusano Milanino (MI)

+39 02 660591

info_it@phoenixcontact.com