

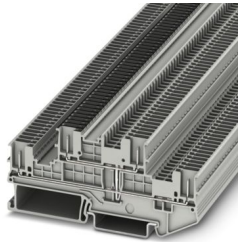
PTTB 1,5/S/4P-PV - Morsetto passante a due piani



3213852

<https://www.phoenixcontact.com/it/prodotti/3213852>

Si prega di notare che i dati visualizzati in questo PDF sono stati generati dal nostro catalogo online. I dati completi sono disponibili nella documentazione per l'utente. Si applicano le condizioni generali di utilizzo per i download.



Morsetto passante a due piani, Corrente e tensione sono determinate dalla spina impiegata., con ripartitore di potenziale, tensione nominale: 500 V, corrente nominale: 16 A, tipo di connessione: Attacco connettore, 1. e 2. piano, Sezione di dimensionamento: 1,5 mm², sezione: 0,14 mm² - 1,5 mm², tipo di montaggio: NS 35/7,5, NS 35/15, colore: grigio

I vantaggi

- I morsetti di connessione push-in si contraddistinguono, oltre che per le caratteristiche del sistema CLIPLINE complete, anche per il cablaggio semplice e senza utensili di conduttori con capocorda o conduttori rigidi
- La forma compatta e la connessione frontale permettono il cablaggio in uno spazio minimo
- Oltre alla possibilità di prova nel vano funzionale doppio, per ogni morsetto è disponibile una presa di prova supplementare
- Testato per le applicazioni ferroviarie

Dati commerciali

| | |
|-------------------------------------|---------------|
| Codice articolo | 3213852 |
| Pezzi/conf. | 50 Pezzi |
| Quantità di ordinazione minima | 50 Pezzi |
| Codice vendita | BE2241 |
| Codice prodotto | BE2241 |
| GTIN | 4046356591836 |
| Peso per pezzo (confezione inclusa) | 7,16 g |
| Peso per pezzo (confezione esclusa) | 7 g |
| Numero tariffa doganale | 85369010 |
| Paese di origine | PL |

Dati tecnici

Note

| | |
|---------------|---|
| Note generali | Corrente e tensione sono determinate dalla spina impiegata. |
|---------------|---|

Caratteristiche articolo

| | |
|-----------------------|-------------------------|
| Tipo di prodotto | Morsetto a innesto |
| Campo di applicazione | Industria ferroviaria |
| | Costruzione di macchine |
| | Costruzione di impianti |
| Numero collegamenti | 4 |
| Numero di file | 2 |
| Potenziali | 1 |

Caratteristiche di isolamento

| | |
|----------------------------|-----|
| Categoria di sovratensione | III |
| Grado d'inquinamento | 3 |

Caratteristiche elettriche

| | |
|--|--------|
| Tensione impulsiva di dimensionamento | 6 kV |
| Potenza dissipata massima in condizioni nominali | 0,56 W |

Dati di collegamento

| | |
|--------------------------------------|---------------------|
| Numero di connessioni per ogni piano | 2 |
| Sezione nominale | 1,5 mm ² |

1. e 2. piano

| | |
|---|--|
| Collegamento | Attacco connettore |
| Calibro a tampone | A1 / B1 |
| Attacco a norma | IEC 61984 |
| Sezione conduttore rigida | 0,14 mm ² ... 1,5 mm ² |
| Sezione conduttore AWG | 26 ... 16 (convertito secondo IEC) |
| Sezione conduttore flessibile | 0,14 mm ² ... 1,5 mm ² |
| Sezione conduttore flessibile [AWG] | 26 ... 16 (convertito secondo IEC) |
| Sezione del conduttore flessibile (capocorda senza collare di isolamento) | 0,14 mm ² ... 1,5 mm ² |
| Sezione del conduttore flessibile (capocorda e collare in plastica) | 0,14 mm ² ... 1 mm ² (è consigliato l'impiego del capocorda montato AI-S 1-8 TQ cod. art. 1200293) |
| Sezione nominale | 1,5 mm ² |
| Corrente nominale | 16 A (tenere conto del derating) |
| Corrente di carico massima | 16 A (con una sezione conduttore di 1,5 mm ²) |
| Tensione nominale | 500 V |

1. e 2. piano Sezioni di collegamento dirette a innesto

| | |
|---------------------------|--|
| Sezione conduttore rigida | 0,25 mm ² ... 1,5 mm ² |
|---------------------------|--|

PTTB 1,5/S/4P-PV - Morsetto passante a due piani



3213852

<https://www.phoenixcontact.com/it/prodotti/3213852>

| | |
|---|--|
| Sezione del conduttore flessibile (capocorda senza collare di isolamento) | 0,34 mm ² ... 1,5 mm ² |
| Sezione del conduttore flessibile (capocorda e collare in plastica) | 0,34 mm ² ... 1 mm ² |

Dimensioni

| | |
|----------------------------------|---------|
| Larghezza | 3,5 mm |
| Spessore della piastra terminale | 2,2 mm |
| Altezza | 93,9 mm |
| Profondità su NS 35/7,5 | 42,6 mm |
| Profondità su NS 35/15 | 50,1 mm |

Indicazioni materiale

| | |
|---|-------------------|
| Colore | grigio (RAL 7042) |
| Classe di combustibilità a norma UL 94 | V0 |
| Gruppo materiale isolante | I |
| Materiale isolante | PA |
| Inserto materiale isolante statico a freddo | -60 °C |
| Indice di temperatura materiale isolante (DIN EN 60216-1 (VDE 0304-21)) | 130 °C |
| Indice di temperatura relativo materiale isolante (Elec., UL 746 B) | 130 °C |
| Protezione antincendio per veicoli su rotaia (DIN EN 45545-2) R22 | HL 1 - HL 3 |
| Protezione antincendio per veicoli su rotaia (DIN EN 45545-2) R23 | HL 1 - HL 3 |
| Protezione antincendio per veicoli su rotaia (DIN EN 45545-2) R24 | HL 1 - HL 3 |
| Protezione antincendio per veicoli su rotaia (DIN EN 45545-2) R26 | HL 1 - HL 3 |
| Sviluppo di calore cono calorimetrico NFPA 130 (ASTM E 1354) | 28 MJ/kg |
| Infiammabilità della superficie NFPA 130 (ASTM E 162) | superata |
| Densità ottica specifica dei fumi NFPA 130 (ASTM E 662) | superata |
| Tossicità dei fumi NFPA 130 (SMP 800C) | superata |

Caratteristiche meccaniche

Dati meccanici

| | |
|------------------------|----|
| Parete laterale aperta | Sì |
|------------------------|----|

Controlli meccanici

Fissaggio sul supporto

| | |
|---|----------------|
| Guida di supporto/supporto di fissaggio | NS 35 |
| Forza di prova valore nominale | 1 N |
| Risultato | Prova superata |

Condizioni ambientali e della vita elettrica

Prova di fiamma ad ago

3213852

<https://www.phoenixcontact.com/it/prodotti/3213852>

| | |
|------------------------|----------------|
| Durata di applicazione | 30 s |
| Risultato | Prova superata |

Vibrazioni/rumori a banda larga

| | |
|--------------------------|---|
| Specifica di prova | DIN EN 50155 (VDE 0115-200):2008-03 |
| Spettro | Controllo della vita elettrica categoria 1, classe B, montato sulla carrozzeria |
| Frequenza | $f_1 = 5 \text{ Hz}$ a $f_2 = 150 \text{ Hz}$ |
| Livello ASD | 1,857 (m/s ²) ² /Hz |
| Accelerazione | 0,8g |
| Durata di prova per asse | 5 h |
| Direzioni di prova | Asse X, Y e Z |
| Risultato | Prova superata |

Urti

| | |
|------------------------------|-------------------------------------|
| Specifica di prova | DIN EN 50155 (VDE 0115-200):2008-03 |
| Forma d'urto | Semisinusoidale |
| Accelerazione | 5g |
| Durata urti | 30 ms |
| Numero di urti per direzione | 3 |
| Direzioni di prova | Asse X, Y e Z (pos. e neg.) |
| Risultato | Prova superata |

Condizioni ambientali

| | |
|---|--|
| Temperatura ambiente (esercizio) | -60 °C ... 100 °C (intervallo massimo di temperatura d'esercizio con autoriscaldamento, vedi curva di declassamento) |
| Temperatura ambiente (stoccaggio/trasporto) | -25 °C ... 60 °C (per breve durata, non oltre le 24 h, da -60 °C °C a +70 °C) |
| Temperatura ambiente (montaggio) | -5 °C ... 70 °C |
| Temperatura ambiente (attivazione) | -5 °C ... 70 °C |
| Umidità dell'aria consentita (esercizio) | 20 % ... 90 % |
| Umidità dell'aria consentita (stoccaggio/trasporto) | 30 % ... 70 % |

Normative e prescrizioni

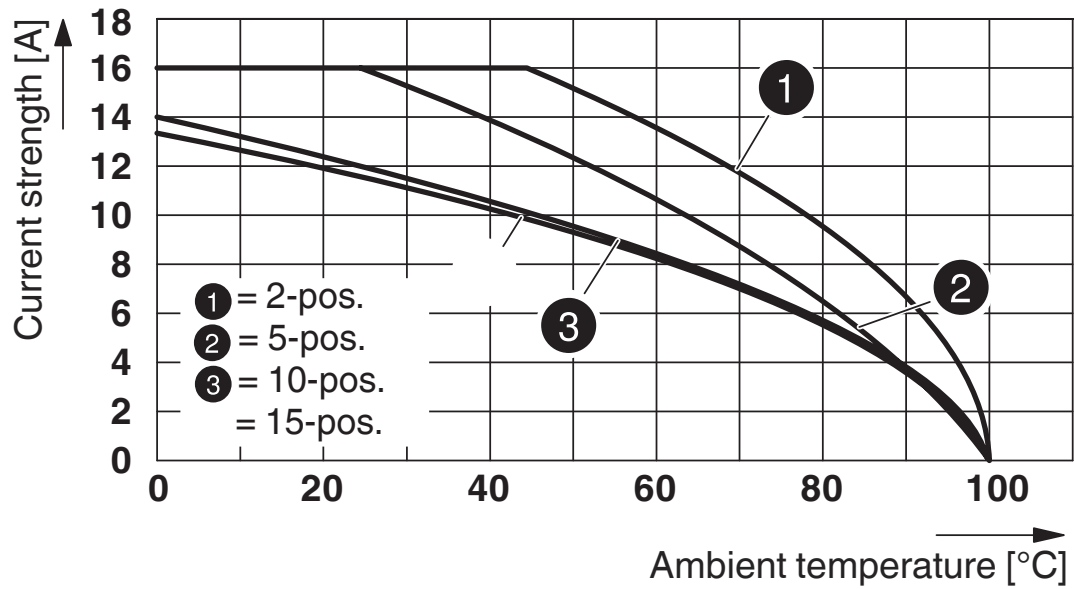
| | |
|-----------------|-----------|
| Attacco a norma | IEC 61984 |
|-----------------|-----------|

Montaggio

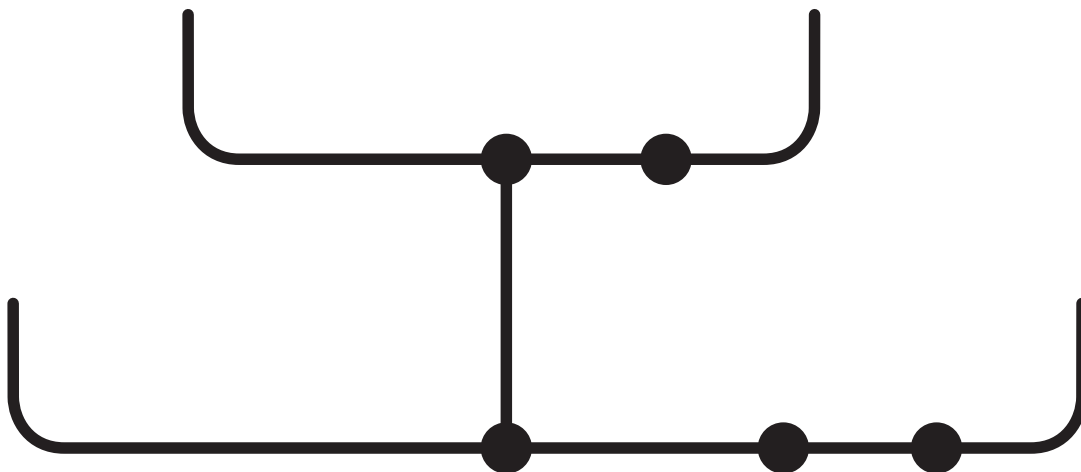
| | |
|-------------------|-----------|
| Tipo di montaggio | NS 35/7,5 |
| | NS 35/15 |

Disegni

Diagramma



Schema di collegamento



PTTB 1,5/S/4P-PV - Morsetto passante a due piani




3213852

<https://www.phoenixcontact.com/it/prodotti/3213852>


Omologazioni


📄 To download certificates, visit the product detail page: <https://www.phoenixcontact.com/it/prodotti/3213852>

|  IECEE CB Scheme ID omologazione: DE1-65179 | | | | |
|--|-------------------------|-------------------------|-------------|----------------|
| | Tensione nominale U_N | Corrente nominale I_N | Sezione AWG | Sezione mm^2 |
| keine | | | | |
| | 500 V | - | - | 0,14 - 1,5 |

|  EAC ID omologazione: RU C-DE.BL08.B.00644 | | | | |
|---|--|--|--|--|
|---|--|--|--|--|

|  VDE Gutachten mit Fertigungsüberwachung ID omologazione: 40034766 | | | | |
|---|-------------------------|-------------------------|-------------|----------------|
| | Tensione nominale U_N | Corrente nominale I_N | Sezione AWG | Sezione mm^2 |
| keine | | | | |
| | 500 V | - | - | - |

|  cULus Recognized ID omologazione: E60425 | | | | |
|--|-------------------------|-------------------------|-------------|----------------|
| | Tensione nominale U_N | Corrente nominale I_N | Sezione AWG | Sezione mm^2 |
| B | | | | |
| | 300 V | 15 A | - | - |
| C | | | | |
| | 300 V | 15 A | - | - |
| D | | | | |
| | 600 V | 5 A | - | - |

|  EAC ID omologazione: KZ7500651131219505 | | | | |
|---|--|--|--|--|
|---|--|--|--|--|

PTTB 1,5/S/4P-PV - Morsetto passante a due piani



3213852

<https://www.phoenixcontact.com/it/prodotti/3213852>

Classifiche

ECLASS

| | |
|-------------|----------|
| ECLASS-13.0 | 27250117 |
| ECLASS-15.0 | 27250117 |

ETIM

| | |
|-----------|----------|
| ETIM 10.0 | EC000897 |
|-----------|----------|

UNSPSC

| | |
|-------------|----------|
| UNSPSC 21.0 | 39121400 |
|-------------|----------|

3213852

<https://www.phoenixcontact.com/it/prodotti/3213852>

Environmental product compliance

EU RoHS

| | |
|---|--------------------|
| Soddisfa i requisiti della direttiva RoHS | Sì, Nessuna deroga |
|---|--------------------|

China RoHS

| | |
|--|---|
| Environment friendly use period (EFUP) | EFUP-E |
| | Nessuna sostanza pericolosa al di sopra dei valori limite |

EU REACH SVHC

| | |
|---|---|
| Avviso di sostanza candidata REACH (n. CAS) | Nessuna sostanza con una percentuale di massa maggiore dello 0,1% |
|---|---|

EF3.1 Cambiamento climatico

| | |
|---------|---------------|
| CO2e kg | 0,105 kg CO2e |
|---------|---------------|

Phoenix Contact 2026 © - Tutti i diritti riservati

<https://www.phoenixcontact.com>

PHOENIX CONTACT S.p.a.

Via Bellini, 39/41

20095 Cusano Milanino (MI)

+39 02 660591

info_it@phoenixcontact.com