

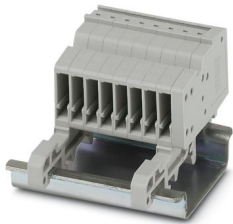
PPC 1,5/S-NS/8 - Giunto COMBI



3213442

<https://www.phoenixcontact.com/it/prodotti/3213442>

Si prega di notare che i dati visualizzati in questo PDF sono stati generati dal nostro catalogo online. I dati completi sono disponibili nella documentazione per l'utente. Si applicano le condizioni generali di utilizzo per i download.



Giunto COMBI, tensione nominale: 500 V, corrente nominale: 17,5 A, numero di connessioni: 1, numero poli: 8, tipo di connessione: Connessione Push-in, Sezione di dimensionamento: 1,5 mm², 1. piano, sezione: 0,14 mm² - 1,5 mm², colore: grigio

I vantaggi

- I giunti COMBI con tecnologia Push-in liberamente confezionabili offrono per ogni esigenza una soluzione che può essere realizzata dallo stesso utilizzatore
- Per la collocazione sicura e salvaspazio di contatti di innesto in canaline e nei pozzetti di distribuzione
- Testato per le applicazioni ferroviarie

Dati commerciali

Codice articolo	3213442
Pezzi/conf.	25 Pezzi
Quantità di ordinazione minima	25 Pezzi
Codice vendita	BE2245
Codice prodotto	BE2245
GTIN	4046356802611
Peso per pezzo (confezione inclusa)	14,264 g
Peso per pezzo (confezione esclusa)	14,264 g
Numero tariffa doganale	85366990
Paese di origine	PL

Dati tecnici

Caratteristiche articolo

Tipo di prodotto	Giunto per morsetti
Campo di applicazione	Industria ferroviaria
	Costruzione di macchine
	Costruzione di impianti
Numero di poli	8
Passo	3,5 mm
Numero collegamenti	1
Numero di file	1
Potenziali	8

Caratteristiche di isolamento

Categoria di sovratensione	III
Grado d'inquinamento	3

Caratteristiche elettriche

Tensione impulsiva di dimensionamento	6 kV
Potenza dissipata massima in condizioni nominali	0,56 W

Dati di collegamento

Sezione nominale	1,5 mm ²
------------------	---------------------

1. piano

Collegamento	Connessione Push-in
Lunghezza del tratto da spelare	8 mm
Calibro a tampone	A1 / B1
Attacco a norma	IEC 61984
Sezione conduttore rigida	0,14 mm ² ... 1,5 mm ²
Sezione conduttore AWG	26 ... 16 (convertito secondo IEC)
Sezione conduttore flessibile	0,14 mm ² ... 1,5 mm ²
Sezione conduttore flessibile [AWG]	26 ... 16 (convertito secondo IEC)
Sezione del conduttore flessibile (capocorda senza collare di isolamento)	0,14 mm ² ... 1,5 mm ²
Sezione del conduttore flessibile (capocorda e collare in plastica)	0,14 mm ² ... 1 mm ²
Sezione nominale	1,5 mm ²
Corrente nominale	17,5 A
Corrente di carico massima	17,5 A (con una sezione conduttore di 1,5 mm ²)
Tensione nominale	500 V

1. piano Sezioni di collegamento dirette a innesto

Sezione conduttore rigida	0,25 mm ² ... 1,5 mm ²
Sezione del conduttore flessibile (capocorda senza collare di isolamento)	0,34 mm ² ... 1,5 mm ²

PPC 1,5/S-NS/8 - Giunto COMBI



3213442

<https://www.phoenixcontact.com/it/prodotti/3213442>

Sezione del conduttore flessibile (capocorda e collare in plastica)	0,34 mm ² ... 1 mm ²
---	--

Dimensioni

Larghezza	28 mm
Spessore della piastra terminale	2,2 mm
Altezza	43 mm
Profondità	27,1 mm
Profondità su NS 15	28,3 mm
Profondità su NS 35/7,5	28,3 mm
Profondità su NS 35/15	35,8 mm
Passo	3,5 mm

Indicazioni materiale

Colore	grigio (RAL 7042)
Classe di combustibilità a norma UL 94	V0
Gruppo materiale isolante	I
Materiale isolante	PA
Insero materiale isolante statico a freddo	-60 °C
Indice di temperatura materiale isolante (DIN EN 60216-1 (VDE 0304-21))	130 °C
Indice di temperatura relativo materiale isolante (Elec., UL 746 B)	130 °C
Protezione antincendio per veicoli su rotaia (DIN EN 45545-2) R22	HL 1 - HL 3
Protezione antincendio per veicoli su rotaia (DIN EN 45545-2) R23	HL 1 - HL 3
Protezione antincendio per veicoli su rotaia (DIN EN 45545-2) R24	HL 1 - HL 3
Protezione antincendio per veicoli su rotaia (DIN EN 45545-2) R26	HL 1 - HL 3
Sviluppo di calore cono calorimetrico NFPA 130 (ASTM E 1354)	28 MJ/kg
Infiammabilità della superficie NFPA 130 (ASTM E 162)	superata
Densità ottica specifica dei fumi NFPA 130 (ASTM E 662)	superata
Tossicità dei fumi NFPA 130 (SMP 800C)	superata

Caratteristiche meccaniche

Dati meccanici

Parete laterale aperta	Sì
------------------------	----

Condizioni ambientali e della vita elettrica

Condizioni ambientali

Temperatura ambiente (esercizio)	-60 °C (per la temperatura di esercizio massima si veda la curva di derating)
Temperatura ambiente (stoccaggio/trasporto)	-25 °C ... 60 °C (per breve durata, non oltre le 24 h, da -60 °C °C a +70 °C)
Temperatura ambiente (montaggio)	-5 °C ... 70 °C

PPC 1,5/S-NS/8 - Giunto COMBI



3213442

<https://www.phoenixcontact.com/it/prodotti/3213442>

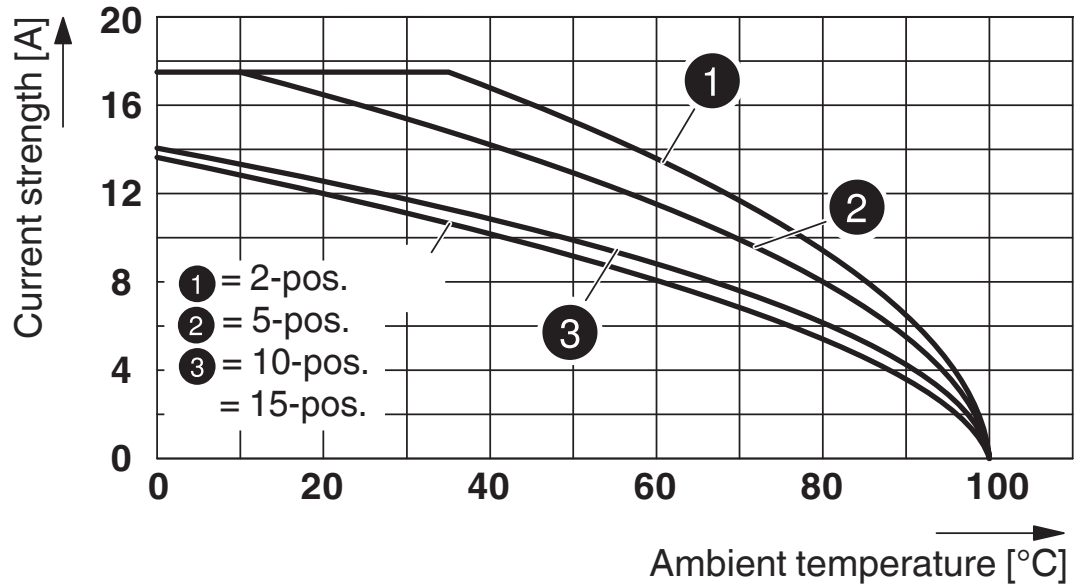
Temperatura ambiente (attivazione)	-5 °C ... 70 °C
Umidità dell'aria consentita (esercizio)	20 % ... 90 %
Umidità dell'aria consentita (stoccaggio/trasporto)	30 % ... 70 %

Normative e prescrizioni

Attacco a norma	IEC 61984
-----------------	-----------

Disegni

Diagramma



Schema di collegamento



PPC 1,5/S-NS/8 - Giunto COMBI



3213442

<https://www.phoenixcontact.com/it/prodotti/3213442>

Omologazioni

🔗 To download certificates, visit the product detail page: <https://www.phoenixcontact.com/it/prodotti/3213442>



EAC

ID omologazione: KZ7500651131219505

PPC 1,5/S-NS/8 - Giunto COMBI



3213442

<https://www.phoenixcontact.com/it/prodotti/3213442>

Classifiche

ECLASS

ECLASS-13.0	27250117
ECLASS-15.0	27250117

ETIM

ETIM 10.0	EC000897
-----------	----------

UNSPSC

UNSPSC 21.0	39121400
-------------	----------

Environmental product compliance

EU RoHS

Soddisfa i requisiti della direttiva RoHS	Sì, Nessuna deroga
---	--------------------

China RoHS

Environment friendly use period (EFUP)	EFUP-E
	Nessuna sostanza pericolosa al di sopra dei valori limite

EU REACH SVHC

Avviso di sostanza candidata REACH (n. CAS)	Nessuna sostanza con una percentuale di massa maggiore dello 0,1%
---	---