

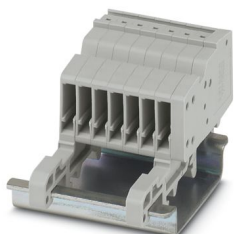
PPC 1,5/S-NS/7 - Giunto COMBI



3213439

<https://www.phoenixcontact.com/it/prodotti/3213439>

Si prega di notare che i dati visualizzati in questo PDF sono stati generati dal nostro catalogo online. I dati completi sono disponibili nella documentazione per l'utente. Si applicano le condizioni generali di utilizzo per i download.



Giunto COMBI, tensione nominale: 500 V, corrente nominale: 17,5 A, numero di connessioni: 1, numero poli: 7, tipo di connessione: Connessione Push-in, Sezione di dimensionamento: 1,5 mm², 1. piano, sezione: 0,14 mm² - 1,5 mm², colore: grigio

I vantaggi

- Per la collocazione sicura e salvaspazio di contatti di innesto in canaline e nei pozzetti di distribuzione
- I giunti COMBI con tecnologia Push-in liberamente confezionabili offrono per ogni esigenza una soluzione che può essere realizzata dallo stesso utilizzatore
- Testato per le applicazioni ferroviarie

Dati commerciali

Codice articolo	3213439
Pezzi/conf.	25 Pezzi
Quantità di ordinazione minima	25 Pezzi
Codice vendita	BE2245
Codice prodotto	BE2245
GTIN	4046356802604
Peso per pezzo (confezione inclusa)	13,26 g
Peso per pezzo (confezione esclusa)	13,24 g
Numero tariffa doganale	85366990
Paese di origine	PL

Dati tecnici

Caratteristiche articolo

Campo di applicazione	Industria ferroviaria
	Costruzione di macchine
	Costruzione di impianti
Numero di poli	7
Passo	3,5 mm
Numero collegamenti	1
Numero di file	1
Potenziali	7

Caratteristiche di isolamento

Categoria di sovratensione	III
Grado d'inquinamento	3

Caratteristiche elettriche

Tensione impulsiva di dimensionamento	6 kV
Potenza dissipata massima in condizioni nominali	0,56 W

Dati di collegamento

Sezione nominale	1,5 mm ²
------------------	---------------------

1. piano

Collegamento	Connessione Push-in
Lunghezza del tratto da spelare	8 mm
Calibro a tampone	A1 / B1
Attacco a norma	IEC 61984
Sezione conduttore rigida	0,14 mm ² ... 1,5 mm ²
Sezione conduttore AWG	26 ... 16 (convertito secondo IEC)
Sezione conduttore flessibile	0,14 mm ² ... 1,5 mm ²
Sezione conduttore flessibile [AWG]	26 ... 16 (convertito secondo IEC)
Sezione del conduttore flessibile (capocorda senza collare di isolamento)	0,14 mm ² ... 1,5 mm ²
Sezione del conduttore flessibile (capocorda e collare in plastica)	0,14 mm ² ... 1 mm ²
Sezione nominale	1,5 mm ²
Corrente nominale	17,5 A
Corrente di carico massima	17,5 A (con una sezione conduttore di 1,5 mm ²)
Tensione nominale	500 V

1. piano Sezioni di collegamento dirette a innesto

Sezione conduttore rigida	0,25 mm ² ... 1,5 mm ²
Sezione del conduttore flessibile (capocorda senza collare di isolamento)	0,34 mm ² ... 1,5 mm ²
Sezione del conduttore flessibile (capocorda e collare in plastica)	0,34 mm ² ... 1 mm ²

PPC 1,5/S-NS/7 - Giunto COMBI



3213439

<https://www.phoenixcontact.com/it/prodotti/3213439>

Dimensioni

Larghezza	24,5 mm
Spessore della piastra terminale	2,2 mm
Altezza	43 mm
Profondità	27,1 mm
Profondità su NS 15	28,3 mm
Profondità su NS 35/7,5	28,3 mm
Profondità su NS 35/15	35,8 mm
Passo	3,5 mm

Indicazioni materiale

Colore	grigio (RAL 7042)
Classe di combustibilità a norma UL 94	V0
Gruppo materiale isolante	I
Materiale isolante	PA
Inserito materiale isolante statico a freddo	-60 °C
Indice di temperatura materiale isolante (DIN EN 60216-1 (VDE 0304-21))	130 °C
Indice di temperatura relativo materiale isolante (Elec., UL 746 B)	130 °C
Protezione antincendio per veicoli su rotaia (DIN EN 45545-2) R22	HL 1 - HL 3
Protezione antincendio per veicoli su rotaia (DIN EN 45545-2) R23	HL 1 - HL 3
Protezione antincendio per veicoli su rotaia (DIN EN 45545-2) R24	HL 1 - HL 3
Protezione antincendio per veicoli su rotaia (DIN EN 45545-2) R26	HL 1 - HL 3
Sviluppo di calore cono calorimetrico NFPA 130 (ASTM E 1354)	28 MJ/kg
Infiammabilità della superficie NFPA 130 (ASTM E 162)	superata
Densità ottica specifica dei fumi NFPA 130 (ASTM E 662)	superata
Tossicità dei fumi NFPA 130 (SMP 800C)	superata

Caratteristiche meccaniche

Dati meccanici

Parete laterale aperta	Sì
------------------------	----

Condizioni ambientali e della vita elettrica

Condizioni ambientali

Temperatura ambiente (esercizio)	-60 °C (per la temperatura di esercizio massima si veda la curva di derating)
Temperatura ambiente (stoccaggio/trasporto)	-25 °C ... 60 °C (per breve durata, non oltre le 24 h, da -60 °C °C a +70 °C)
Temperatura ambiente (montaggio)	-5 °C ... 70 °C
Temperatura ambiente (attivazione)	-5 °C ... 70 °C
Umidità dell'aria consentita (esercizio)	20 % ... 90 %

PPC 1,5/S-NS/7 - Giunto COMBI



3213439

<https://www.phoenixcontact.com/it/prodotti/3213439>

Umidità dell'aria consentita (stoccaggio/trasporto)

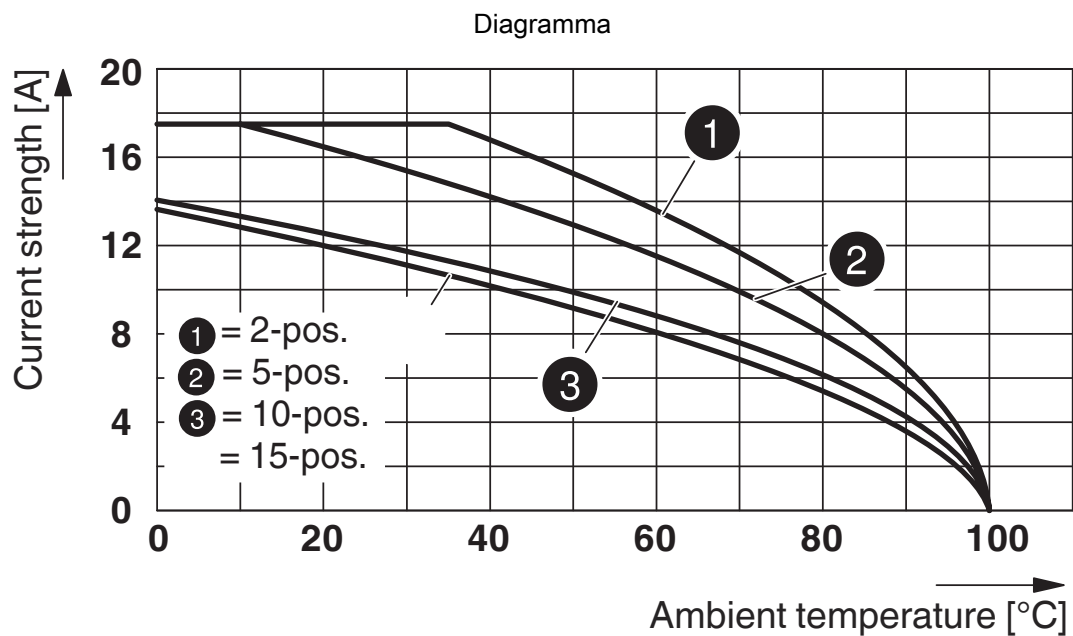
30 % ... 70 %

Normative e prescrizioni

Attacco a norma

IEC 61984

Disegni



Schema di collegamento



PPC 1,5/S-NS/7 - Giunto COMBI



3213439

<https://www.phoenixcontact.com/it/prodotti/3213439>

Omologazioni

📄 To download certificates, visit the product detail page: <https://www.phoenixcontact.com/it/prodotti/3213439>



EAC

ID omologazione: KZ7500651131219505

PPC 1,5/S-NS/7 - Giunto COMBI



3213439

<https://www.phoenixcontact.com/it/prodotti/3213439>

Classifiche

ECLASS

ECLASS-13.0	27250117
ECLASS-15.0	27250117

ETIM

ETIM 10.0	EC000897
-----------	----------

UNSPSC

UNSPSC 21.0	39121400
-------------	----------

Environmental product compliance

EU RoHS

Soddisfa i requisiti della direttiva RoHS	Sì, Nessuna deroga
---	--------------------

China RoHS

Environment friendly use period (EFUP)	EFUP-E
	Nessuna sostanza pericolosa al di sopra dei valori limite

EU REACH SVHC

Avviso di sostanza candidata REACH (n. CAS)	Nessuna sostanza con una percentuale di massa maggiore dello 0,1%
---	---