

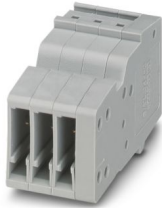
PPC 1,5/S/ 3 - Giunto COMBI



3213399

<https://www.phoenixcontact.com/it/prodotti/3213399>

Si prega di notare che i dati visualizzati in questo PDF sono stati generati dal nostro catalogo online. I dati completi sono disponibili nella documentazione per l'utente. Si applicano le condizioni generali di utilizzo per i download.



Giunto COMBI, tensione nominale: 500 V, corrente nominale: 17,5 A, numero di connessioni: 1, numero poli: 3, tipo di connessione: Connessione Push-in, Sezione di dimensionamento: 1,5 mm², 1. piano, sezione: 0,14 mm² - 1,5 mm², colore: grigio

I vantaggi

- I giunti COMBI con tecnologia Push-in liberamente confezionabili offrono per ogni esigenza una soluzione che può essere realizzata dallo stesso utilizzatore
- Per la collocazione sicura e salvaspazio di contatti di innesto in canaline e nei pozzetti di distribuzione
- Testato per le applicazioni ferroviarie

Dati commerciali

| | |
|-------------------------------------|---------------|
| Codice articolo | 3213399 |
| Pezzi/conf. | 50 Pezzi |
| Quantità di ordinazione minima | 50 Pezzi |
| Codice vendita | BE2245 |
| Codice prodotto | BE2245 |
| GTIN | 4046356564601 |
| Peso per pezzo (confezione inclusa) | 5,484 g |
| Peso per pezzo (confezione esclusa) | 5,484 g |
| Numero tariffa doganale | 85366990 |
| Paese di origine | PL |

Dati tecnici

Caratteristiche articolo

| | |
|-----------------------|-------------------------|
| Tipo di prodotto | Giunto per morsetti |
| Campo di applicazione | Industria ferroviaria |
| | Costruzione di macchine |
| | Costruzione di impianti |
| Numero di poli | 3 |
| Passo | 3,5 mm |
| Numero collegamenti | 1 |
| Numero di file | 1 |
| Potenziali | 3 |

Caratteristiche di isolamento

| | |
|----------------------------|-----|
| Categoria di sovratensione | III |
| Grado d'inquinamento | 3 |

Caratteristiche elettriche

| | |
|--|--------|
| Tensione impulsiva di dimensionamento | 6 kV |
| Potenza dissipata massima in condizioni nominali | 0,56 W |

Dati di collegamento

| | |
|------------------|---------------------|
| Sezione nominale | 1,5 mm ² |
|------------------|---------------------|

1. piano

| | |
|---|---|
| Collegamento | Connessione Push-in |
| Lunghezza del tratto da spelare | 8 mm ... 10 mm |
| Calibro a tampone | A1 / B1 |
| Attacco a norma | IEC 61984 |
| Sezione conduttore rigida | 0,14 mm ² ... 1,5 mm ² |
| Sezione conduttore AWG | 26 ... 16 (convertito secondo IEC) |
| Sezione conduttore flessibile | 0,14 mm ² ... 1,5 mm ² |
| Sezione conduttore flessibile [AWG] | 26 ... 16 (convertito secondo IEC) |
| Sezione del conduttore flessibile (capocorda senza collare di isolamento) | 0,14 mm ² ... 1,5 mm ² |
| Sezione del conduttore flessibile (capocorda e collare in plastica) | 0,14 mm ² ... 1 mm ² |
| Sezione nominale | 1,5 mm ² |
| Corrente nominale | 17,5 A |
| Corrente di carico massima | 17,5 A (con una sezione conduttore di 1,5 mm ²) |
| Tensione nominale | 500 V |

1. piano Sezioni di collegamento dirette a innesto

| | |
|---|--|
| Sezione conduttore rigida | 0,25 mm ² ... 1,5 mm ² |
| Sezione del conduttore flessibile (capocorda senza collare di isolamento) | 0,34 mm ² ... 1,5 mm ² |

PPC 1,5/S/ 3 - Giunto COMBI



3213399

<https://www.phoenixcontact.com/it/prodotti/3213399>

| | |
|---|--|
| Sezione del conduttore flessibile (capocorda e collare in plastica) | 0,34 mm ² ... 1 mm ² |
|---|--|

Dimensioni

| | |
|----------------------------------|---------|
| Larghezza | 10,5 mm |
| Spessore della piastra terminale | 2,2 mm |
| Altezza | 27 mm |
| Profondità | 17,8 mm |
| Passo | 3,5 mm |

Indicazioni materiale

| | |
|---|-------------------|
| Colore | grigio (RAL 7042) |
| Classe di combustibilità a norma UL 94 | V0 |
| Gruppo materiale isolante | I |
| Materiale isolante | PA |
| Inserto materiale isolante statico a freddo | -60 °C |
| Indice di temperatura materiale isolante (DIN EN 60216-1 (VDE 0304-21)) | 130 °C |
| Indice di temperatura relativo materiale isolante (Elec., UL 746 B) | 130 °C |
| Protezione antincendio per veicoli su rotaia (DIN EN 45545-2) R22 | HL 1 - HL 3 |
| Protezione antincendio per veicoli su rotaia (DIN EN 45545-2) R23 | HL 1 - HL 3 |
| Protezione antincendio per veicoli su rotaia (DIN EN 45545-2) R24 | HL 1 - HL 3 |
| Protezione antincendio per veicoli su rotaia (DIN EN 45545-2) R26 | HL 1 - HL 3 |
| Sviluppo di calore cono calorimetrico NFPA 130 (ASTM E 1354) | 28 MJ/kg |
| Infiammabilità della superficie NFPA 130 (ASTM E 162) | superata |
| Densità ottica specifica dei fumi NFPA 130 (ASTM E 662) | superata |
| Tossicità dei fumi NFPA 130 (SMP 800C) | superata |

Caratteristiche meccaniche

Dati meccanici

| | |
|------------------------|----|
| Parete laterale aperta | Sì |
|------------------------|----|

Condizioni ambientali e della vita elettrica

Condizioni ambientali

| | |
|---|---|
| Temperatura ambiente (esercizio) | -60 °C (per la temperatura di esercizio massima si veda la curva di derating) |
| Temperatura ambiente (stoccaggio/trasporto) | -25 °C ... 60 °C (per breve durata, non oltre le 24 h, da -60 °C a +70 °C) |
| Temperatura ambiente (montaggio) | -5 °C ... 70 °C |
| Temperatura ambiente (attivazione) | -5 °C ... 70 °C |
| Umidità dell'aria consentita (esercizio) | 20 % ... 90 % |
| Umidità dell'aria consentita (stoccaggio/trasporto) | 30 % ... 70 % |

PPC 1,5/S/ 3 - Giunto COMBI

3213399

<https://www.phoenixcontact.com/it/prodotti/3213399>



Normative e prescrizioni

Attacco a norma

IEC 61984

Disegni

Diagramma



Schema di collegamento



PPC 1,5/S/ 3 - Giunto COMBI



3213399

<https://www.phoenixcontact.com/it/prodotti/3213399>

Omologazioni

To download certificates, visit the product detail page: <https://www.phoenixcontact.com/it/prodotti/3213399>

| CSA ID omologazione: 158887 | | | | |
|---------------------------------------|-------------------------|-------------------------|-------------|----------------|
| | Tensione nominale U_N | Corrente nominale I_N | Sezione AWG | Sezione mm^2 |
| B | | | | |
| | 300 V | 15 A | 26 - 14 | - |
| C | | | | |
| | 300 V | 15 A | 26 - 14 | - |
| D | | | | |
| | 600 V | 5 A | 26 - 14 | - |

| cULus Recognized ID omologazione: E60425 | | | | |
|--|-------------------------|-------------------------|-------------|----------------|
| | Tensione nominale U_N | Corrente nominale I_N | Sezione AWG | Sezione mm^2 |
| B | | | | |
| | 300 V | 15 A | 26 - 14 | - |
| C | | | | |
| | 300 V | 15 A | 26 - 14 | - |
| D | | | | |
| | 600 V | 5 A | 26 - 14 | - |

| LR ID omologazione: LR2371832TA | |
|---|--|
|---|--|

| ClassNK NK ID omologazione: 14ME0912 | |
|---|--|
|---|--|

| BV ID omologazione: 39979/B0 BV | |
|---|--|
|---|--|

| DNV ID omologazione: TAE000010T | |
|---|--|
|---|--|

| EAC ID omologazione: KZ7500651131219505 | |
|---|--|
|---|--|

PPC 1,5/S/ 3 - Giunto COMBI



3213399

<https://www.phoenixcontact.com/it/prodotti/3213399>

Classifiche

ECLASS

| | |
|-------------|----------|
| ECLASS-13.0 | 27250306 |
| ECLASS-15.0 | 27250306 |

ETIM

| | |
|-----------|----------|
| ETIM 10.0 | EC002021 |
|-----------|----------|

UNSPSC

| | |
|-------------|----------|
| UNSPSC 21.0 | 39121400 |
|-------------|----------|

Environmental product compliance

EU RoHS

Soddisfa i requisiti della direttiva RoHS

Sì, Nessuna deroga

China RoHS

Environment friendly use period (EFUP)

EFUP-E

Nessuna sostanza pericolosa al di sopra dei valori limite

EU REACH SVHC

Avviso di sostanza candidata REACH (n. CAS)

Nessuna sostanza con una percentuale di massa maggiore dello 0,1%