

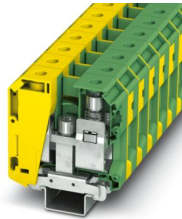
UKH 70-PE/S - Morsetti comp. per conduttori terra



3213141

<https://www.phoenixcontact.com/it/prodotti/3213141>

Si prega di notare che i dati visualizzati in questo PDF sono stati generati dal nostro catalogo online. I dati completi sono disponibili nella documentazione per l'utente. Si applicano le condizioni generali di utilizzo per i download.



Morsetti comp. per conduttori terra, numero di connessioni: 2, numero poli: 1, tipo di connessione: Connessione a vite, Sezione di dimensionamento: 70 mm², sezione: 16 mm² - 95 mm², tipo di fissaggio: Piedino PE con vite di fissaggio M6, tipo di montaggio: NS 35/7,5, NS 35/15, NS 35/15-2,3, NS 32, colore: giallo-verde

I vantaggi

- Grazie alla centratura del cavo in tre punti nel fondo prismatico della staffa, viene garantita una connessione affidabile dei cavi
- Basse resistenze di contatto grazie alle scanalature della superficie di contatto
- Bloccaggio a vite con elementi a molla nell'elemento di serraggio

Dati commerciali

Codice articolo	3213141
Pezzi/conf.	10 Pezzi
Quantità di ordinazione minima	10 Pezzi
Codice vendita	BE1321
Codice prodotto	BE1321
GTIN	4046356783446
Peso per pezzo (confezione inclusa)	204,82 g
Peso per pezzo (confezione esclusa)	204,82 g
Numero tariffa doganale	85369010
Paese di origine	CN

3213141

<https://www.phoenixcontact.com/it/prodotti/3213141>

Dati tecnici

Caratteristiche articolo

Tipo di prodotto	Morsetto per conduttori di terra
Famiglia di prodotti	UKH
Numero di poli	1
Numero collegamenti	2
Numero di file	1

Caratteristiche di isolamento

Categoria di sovratensione	III
Grado d'inquinamento	3

Caratteristiche elettriche

Tensione impulsiva di dimensionamento	8 kV
Potenza dissipata massima in condizioni nominali	6,27 W

Dati di collegamento

Piedino per conduttori di terra	Sì
Numero di connessioni per ogni piano	2
Sezione nominale	70 mm ²

Piano 1 superiore 1 inferiore 1

Collegamento	Connessione a vite
Filettatura	M8
Nota	Attenersi al carico di corrente ammesso delle guide di montaggio.
Coppia di serraggio	8 ... 10 Nm
Lunghezza del tratto da spelare	24 mm
Calibro a tampone	A11
Attacco a norma	IEC 60947-7-2
Sezione conduttore rigida	16 mm ² ... 95 mm ²
Sezione conduttore AWG	4 ... 3/0 (convertito secondo IEC)
Sezione conduttore flessibile	25 mm ² ... 70 mm ²
Sezione conduttore flessibile [AWG]	2 ... 2/0 (convertito secondo IEC)
Sezione del conduttore flessibile (capocorda senza collare di isolamento)	16 mm ² ... 70 mm ²
Sezione del conduttore flessibile (capocorda e collare in plastica)	16 mm ² ... 70 mm ²
Sezione nominale	70 mm ²

Dati EX

Dati nominali (ATEX/IECEx)

Siglatura	Ⓔ II 2 GD Ex eb IIC Gb
Range di temperatura d'impiego	-60 °C ... 110 °C

UKH 70-PE/S - Morsetti comp. per conduttori terra



3213141

<https://www.phoenixcontact.com/it/prodotti/3213141>

Accessori certificati Ex	1201934 VDE-ISS 6
	1201662 E/AL-NS 35
Range della coppia di serraggio piedino PE	6 Nm ... 8 Nm
Uscita	(permanente)

Dati di collegamento Ex Generalità

Range della coppia di serraggio	8 Nm ... 10 Nm
Sezione nominale	70 mm ²
Sezione di dimensionamento AWG	2/0
Dati di collegamento conduttori rigidi	16 mm ² ... 70 mm ²
Dati di collegamento AWG	4 ... 2,0
Dati di collegamento conduttori flessibili	25 mm ² ... 70 mm ²
Dati di collegamento AWG	3 ... 2/0

Dimensioni

Larghezza	20,3 mm
Altezza	70,5 mm
Profondità su NS 35/15	87,5 mm

Indicazioni materiale

Colore	verde-giallo
Classe di combustibilità a norma UL 94	V0
Gruppo materiale isolante	I
Materiale isolante	PA
Inserto materiale isolante statico a freddo	-60 °C
Indice di temperatura materiale isolante (DIN EN 60216-1 (VDE 0304-21))	130 °C
Indice di temperatura relativo materiale isolante (Elec., UL 746 B)	130 °C
Protezione antincendio per veicoli su rotaia (DIN EN 45545-2) R22	HL 1 - HL 3
Protezione antincendio per veicoli su rotaia (DIN EN 45545-2) R23	HL 1 - HL 3
Protezione antincendio per veicoli su rotaia (DIN EN 45545-2) R24	HL 1 - HL 3
Protezione antincendio per veicoli su rotaia (DIN EN 45545-2) R26	HL 1 - HL 3
Sviluppo di calore cono calorimetrico NFPA 130 (ASTM E 1354)	28 MJ/kg
Infiammabilità della superficie NFPA 130 (ASTM E 162)	superata
Densità ottica specifica dei fumi NFPA 130 (ASTM E 662)	superata
Tossicità dei fumi NFPA 130 (SMP 800C)	superata

Caratteristiche meccaniche

Note generali

Fissaggio morsetti	6 Nm ... 8 Nm (Piedino PE con vite di fissaggio M6)
--------------------	-----------------------------------------------------

Dati meccanici

Parete laterale aperta	No
------------------------	----

Condizioni ambientali e della vita elettrica

Vibrazioni/rumori a banda larga

Specifica di prova	DIN EN 50155 (VDE 0115-200):2008-03
Spettro	Controllo della vita elettrica categoria 1, classe B, montato sulla carrozzeria
Frequenza	$f_1 = 5 \text{ Hz}$ a $f_2 = 150 \text{ Hz}$
Livello ASD	1,857 (m/s ²) ² /Hz
Accelerazione	0,8g
Durata di prova per asse	5 h
Direzioni di prova	Asse X, Y e Z
Risultato	Prova superata

Urti

Specifica di prova	DIN EN 50155 (VDE 0115-200):2008-03
Forma d'urto	Semisinusoidale
Accelerazione	5g
Durata urti	30 ms
Numero di urti per direzione	3
Direzioni di prova	Asse X, Y e Z (pos. e neg.)
Risultato	Prova superata

Condizioni ambientali

Temperatura ambiente (esercizio)	-60 °C ... 110 °C (Intervallo di temperatura di esercizio compreso l'autoriscaldamento, temperatura di esercizio massima a breve termine cfr. RTI Elec.)
Temperatura ambiente (stoccaggio/trasporto)	-25 °C ... 60 °C (per breve durata, non oltre le 24 h, da -60 °C °C a +70 °C)
Temperatura ambiente (montaggio)	-5 °C ... 70 °C
Temperatura ambiente (attivazione)	-5 °C ... 70 °C
Umidità dell'aria consentita (esercizio)	20 % ... 90 %
Umidità dell'aria consentita (stoccaggio/trasporto)	30 % ... 70 %

Normative e prescrizioni

Attacco a norma	IEC 60947-7-2
-----------------	---------------

Montaggio

Tipo di montaggio	NS 35/7,5
	NS 35/15
	NS 35/15-2,3
	NS 32
Fissaggio morsetti	6 Nm ... 8 Nm (Piedino PE con vite di fissaggio M6)

Disegni

Schema di collegamento



UKH 70-PE/S - Morsetti comp. per conduttori terra





3213141


<https://www.phoenixcontact.com/it/prodotti/3213141>


Omologazioni

To download certificates, visit the product detail page: <https://www.phoenixcontact.com/it/prodotti/3213141>

 CSA ID omologazione: 13631				
	Tensione nominale U_N	Corrente nominale I_N	Sezione AWG	Sezione mm^2
B	-	-	6 - 3/0	-
C	-	-	6 - 3/0	-

 cULus Recognized ID omologazione: E60425				
	Tensione nominale U_N	Corrente nominale I_N	Sezione AWG	Sezione mm^2
B	600 V	-	6 - 3/0	-
C	600 V	-	6 - 3/0	-

 LR ID omologazione: LR2420186TA				
-------------------------------------------------------------------------------------------------------------------------------	--	--	--	--

 IECEx ID omologazione: IECEx SEV12.0008U				
	Tensione nominale U_N	Corrente nominale I_N	Sezione AWG	Sezione mm^2
keine				
Montaggio su NS 32	690 V	180 A	-	25 - 70
Montaggio su NS 35	880 V	180 A	-	25 - 70

 ATEX ID omologazione: SEV12ATEX0168U				
	Tensione nominale U_N	Corrente nominale I_N	Sezione AWG	Sezione mm^2
keine	-	-	-	25 - 70

 CCC ID omologazione: 2020322313000623				
-------------------------------------------------------------------------------------------------------------------------------------	--	--	--	--

 EAC Ex				
---------------------------------------------------------------------------------------------------	--	--	--	--

UKH 70-PE/S - Morsetti comp. per conduttori terra

3213141

<https://www.phoenixcontact.com/it/prodotti/3213141>



ID omologazione: KZ 7500525010101950

3213141

<https://www.phoenixcontact.com/it/prodotti/3213141>

Classifiche

ECLASS

ECLASS-13.0	27250103
ECLASS-15.0	27250103

ETIM

ETIM 10.0	EC000901
-----------	----------

UNSPSC

UNSPSC 21.0	39121400
-------------	----------

3213141

<https://www.phoenixcontact.com/it/prodotti/3213141>

Environmental product compliance

EU RoHS

Soddisfa i requisiti della direttiva RoHS	Sì, Nessuna deroga
-------------------------------------------	--------------------

China RoHS

Environment friendly use period (EFUP)	EFUP-E
	Nessuna sostanza pericolosa al di sopra dei valori limite

EU REACH SVHC

Avviso di sostanza candidata REACH (n. CAS)	Nessuna sostanza con una percentuale di massa maggiore dello 0,1%
---------------------------------------------	-------------------------------------------------------------------

EF3.1 Cambiamento climatico

CO2e kg	2,213 kg CO2e
---------	---------------

Phoenix Contact 2026 © - Tutti i diritti riservati
<https://www.phoenixcontact.com>

PHOENIX CONTACT S.p.a.
Via Bellini, 39/41
20095 Cusano Milanino (MI)
+39 02 660591
info_it@phoenixcontact.com