

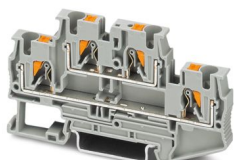
# PTTB 4 WH - Morsetto passante a due piani



3211794

<https://www.phoenixcontact.com/it/prodotti/3211794>

Si prega di notare che i dati visualizzati in questo PDF sono stati generati dal nostro catalogo online. I dati completi sono disponibili nella documentazione per l'utente. Si applicano le condizioni generali di utilizzo per i download.



Morsetto passante a due piani, tensione nominale: 500 V, corrente nominale: 28 A, tipo di connessione: Connessione Push-in, 1. e 2. piano, Sezione di dimensionamento: 4 mm<sup>2</sup>, sezione: 0,2 mm<sup>2</sup> - 6 mm<sup>2</sup>, tipo di montaggio: NS 35/7,5, NS 35/15, colore: bianco

## I vantaggi

- Risparmio di tempo grazie alla connessione dei conduttori tramite tecnologia a innesto diretto, senza la necessità di utensili
- Pratico inserimento con forze di inserzione inferiori
- Elevate forze di estrazione dei conduttori grazie al design della molla
- Connessione dei conduttori resistente alle vibrazioni ed esente da manutenzione
- Piena flessibilità grazie agli accessori standardizzati CLIPLINE complete per ponti, siglatura e prova
- Elevato risparmio di spazio grazie all'integrazione compatta di due circuiti elettrici separati in un unico morsetto
- Ottimizzata per il cablaggio manuale e automatizzato

## Dati commerciali

Codice articolo	3211794
Pezzi/conf.	50 Pezzi
Quantità di ordinazione minima	50 Pezzi
Codice vendita	BE2214
Codice prodotto	BE2214
GTIN	4055626462103
Peso per pezzo (confezione inclusa)	16,45 g
Peso per pezzo (confezione esclusa)	16,45 g
Numero tariffa doganale	85369010
Paese di origine	CN

# PTTB 4 WH - Morsetto passante a due piani



3211794

<https://www.phoenixcontact.com/it/prodotti/3211794>

## Dati tecnici

### Caratteristiche articolo

Famiglia di prodotti	PT
Campo di applicazione	Industria ferroviaria
	Costruzione di macchine
	Costruzione di impianti
	Industria dei processi
Numero collegamenti	4
Numero di file	2
Potenziati	2

### Caratteristiche di isolamento

Categoria di sovratensione	III
Grado d'inquinamento	3

### Caratteristiche elettriche

Tensione impulsiva di dimensionamento	6 kV
Potenza dissipata massima in condizioni nominali	1,02 W

### Dati di collegamento

Numero di connessioni per ogni piano	2
Sezione nominale	4 mm <sup>2</sup>

#### 1. e 2. piano

Collegamento	Connessione Push-in
Lunghezza del tratto da spelare	10 mm ... 12 mm
Calibro a tampone	A4
Attacco a norma	IEC 60947-7-1
Sezione conduttore rigida	0,2 mm <sup>2</sup> ... 6 mm <sup>2</sup>
Sezione conduttore AWG	24 ... 10 (convertito secondo IEC)
Sezione conduttore flessibile	0,2 mm <sup>2</sup> ... 6 mm <sup>2</sup>
Sezione conduttore flessibile [AWG]	24 ... 10 (convertito secondo IEC)
Sezione del conduttore flessibile (capocorda senza collare di isolamento)	0,25 mm <sup>2</sup> ... 4 mm <sup>2</sup>
Sezione del conduttore flessibile (capocorda e collare in plastica)	0,25 mm <sup>2</sup> ... 4 mm <sup>2</sup>
2 conduttori di sezione identica flessibili con puntalino TWIN con collare in plastica	0,5 mm <sup>2</sup> ... 1 mm <sup>2</sup>
Sezione nominale	4 mm <sup>2</sup>
Corrente nominale	28 A (con una sezione conduttore di 4 mm <sup>2</sup> )
Corrente di carico massima	32 A (con una sezione del conduttore di 6 mm <sup>2</sup> )
Tensione nominale	500 V

#### 1. e 2. piano Sezioni di collegamento dirette a innesto

Sezione conduttore rigida	0,5 mm <sup>2</sup> ... 6 mm <sup>2</sup>
---------------------------	---

# PTTB 4 WH - Morsetto passante a due piani



3211794

<https://www.phoenixcontact.com/it/prodotti/3211794>

Sezione del conduttore flessibile (capocorda senza collare di isolamento)	0,5 mm² ... 4 mm²
Sezione del conduttore flessibile (capocorda e collare in plastica)	0,5 mm² ... 4 mm²

## Dati EX

### Dati nominali (ATEX/IECEx)

Siglatura	Ex II 2 G Ex eb IIC Gb
Range di temperatura d'impiego (1)	-60 °C ... 85 °C
Range di temperatura d'impiego (2)	-40 °C ... 110 °C
Accessori certificati Ex	3030462 D-STTB 4
	3030747 ATP-STTB 4
	1204517 SZF 1-0,6X3,5
	3022276 CLIPFIX 35-5
	3022218 CLIPFIX 35
Lista ponticelli	Ponticello a innesto / FBS 2-6 / 3030336
	Ponticello a innesto / FBS 3-6 / 3030242
	Ponticello a innesto / FBS 4-6 / 3030255
	Ponticello a innesto / FBS 5-6 / 3030349
	Ponticello a innesto / FBS 10-6 / 3030271
	Ponticello a innesto / FBS 20-6 / 3030365
Dati di ponticellamento	23 A / 4 mm²
Aumento di temperatura Ex	40 K (23 A / 4 mm²)
In caso di ponticellamento con ponticello	440 V
- per ponticellamento tra morsetti non contigui	352 V
- per ponticellamento tra morsetti non contigui mediante morsetto PE	352 V
- per ponticello tagliato	220 V
- per ponticello tagliato con coperchio	352 V
- per ponticello tagliato con piastra di separazione	440 V
Tensione di isolamento nominale	400 V
Uscita	(permanente)

### Piano Ex Generalità

Tensione nominale	440 V
Corrente nominale	23 A (4 mm²)
Corrente di carico massima	27 A (6 mm²)

### Dati di collegamento Ex Generalità

Sezione nominale	4 mm²
Sezione di dimensionamento AWG	12
Dati di collegamento conduttori rigidi	0,2 mm² ... 6 mm²
Dati di collegamento AWG	24 ... 10
Dati di collegamento conduttori flessibili	0,2 mm² ... 4 mm²
Dati di collegamento AWG	24 ... 12
Uscita	(permanente)

# PTTB 4 WH - Morsetto passante a due piani



3211794

<https://www.phoenixcontact.com/it/prodotti/3211794>

## Piano Ex 1° piano

Resistenza di contatto	0,67 mΩ
Uscita	(permanente)

## Piano Ex 2° piano

Resistenza di contatto	0,49 mΩ
------------------------	---------

## Dimensioni

Larghezza	6,2 mm
Spessore della piastra terminale	2,2 mm
Altezza	83,5 mm
Profondità su NS 35/7,5	47,5 mm
Profondità su NS 35/15	55 mm

## Indicazioni materiale

Colore	bianco (RAL 9010)
Classe di combustibilità a norma UL 94	V0
Gruppo materiale isolante	I
Materiale isolante	PA
Inserto materiale isolante statico a freddo	-60 °C
Indice di temperatura relativo materiale isolante (Elec., UL 746 B)	130 °C
Protezione antincendio per veicoli su rotaia (DIN EN 45545-2) R22	HL 1 - HL 3
Protezione antincendio per veicoli su rotaia (DIN EN 45545-2) R23	HL 1 - HL 3
Protezione antincendio per veicoli su rotaia (DIN EN 45545-2) R24	HL 1 - HL 3
Protezione antincendio per veicoli su rotaia (DIN EN 45545-2) R26	HL 1 - HL 3
Inflammabilità della superficie NFPA 130 (ASTM E 162)	superata
Densità ottica specifica dei fumi NFPA 130 (ASTM E 662)	superata
Tossicità dei fumi NFPA 130 (SMP 800C)	superata

## Caratteristiche meccaniche

### Dati meccanici

Parete laterale aperta	Sì
------------------------	----

## Condizioni ambientali e della vita elettrica

### Condizioni ambientali

Temperatura ambiente (esercizio)	-60 °C ... 110 °C (Intervallo di temperatura di esercizio compreso l'autorisaldamento, temperatura di esercizio massima a breve termine cfr. RTI Elec.)
Temperatura ambiente (stoccaggio/trasporto)	-25 °C ... 60 °C (per breve durata, non oltre le 24 h, da -60 °C °C a +70 °C)
Temperatura ambiente (montaggio)	-5 °C ... 70 °C

# PTTB 4 WH - Morsetto passante a due piani



3211794

<https://www.phoenixcontact.com/it/prodotti/3211794>

Temperatura ambiente (attivazione)	-5 °C ... 70 °C
Umidità dell'aria consentita (esercizio)	20 % ... 90 %
Umidità dell'aria consentita (stoccaggio/trasporto)	30 % ... 70 %

## Normative e prescrizioni

Attacco a norma	IEC 60947-7-1
-----------------	---------------

## Montaggio

Tipo di montaggio	NS 35/7,5
	NS 35/15

## Disegni

Schema di collegamento



# PTTB 4 WH - Morsetto passante a due piani





3211794

<https://www.phoenixcontact.com/it/prodotti/3211794>

## Omologazioni

To download certificates, visit the product detail page: <https://www.phoenixcontact.com/it/prodotti/3211794>

 <b>CSA</b> ID omologazione: 2030668				
	Tensione nominale $U_N$	Corrente nominale $I_N$	Sezione AWG	Sezione $\text{mm}^2$
B				
	300 V	30 A	24 - 10	-
C				
	300 V	30 A	24 - 10	-
D				
	600 V	5 A	24 - 10	-

 <b>cULus Recognized</b> ID omologazione: E60425				
	Tensione nominale $U_N$	Corrente nominale $I_N$	Sezione AWG	Sezione $\text{mm}^2$
B				
	300 V	28 A	24 - 10	-
C				
	300 V	28 A	24 - 10	-
D				
	600 V	5 A	24 - 10	-

 <b>LR</b> ID omologazione: LR2371832TA				
---	--	--	--	--

 <b>NK</b> ID omologazione: 22ME0007				
--	--	--	--	--

 <b>PRS</b> ID omologazione: TE/2107/880590/21				
--	--	--	--	--

<b>ABS</b> ID omologazione: 21-2192245-PDA				
---	--	--	--	--

<b>DNV</b> ID omologazione: TAE000010T				
---	--	--	--	--

# PTTB 4 WH - Morsetto passante a due piani



3211794

<https://www.phoenixcontact.com/it/prodotti/3211794>



## IECEx

ID omologazione: IECEXPTB10.0046U

	Tensione nominale $U_N$	Corrente nominale $I_N$	Sezione AWG	Sezione $\text{mm}^2$
keine				
Solo conduttori flessibili	440 V	23 A	-	0,2 - 4
Solo conduttori rigidi	440 V	27 A	-	0,2 - 6



## ATEX

ID omologazione: PTB09ATEX1112U

	Tensione nominale $U_N$	Corrente nominale $I_N$	Sezione AWG	Sezione $\text{mm}^2$
keine				
Solo conduttori flessibili	440 V	23 A	-	0,2 - 4
Solo conduttori rigidi	440 V	27 A	-	0,2 - 6



## CCC

ID omologazione: 2020322313000631



## UKCA-EX

ID omologazione: CSAE 22UKEX1100U



## EAC Ex

ID omologazione: KZ 7500525010101950



# PTTB 4 WH - Morsetto passante a due piani



3211794

<https://www.phoenixcontact.com/it/prodotti/3211794>

## Classifiche

### ECLASS

ECLASS-13.0	27250102
ECLASS-15.0	27250102

### ETIM

ETIM 10.0	EC000897
-----------	----------

### UNSPSC

UNSPSC 21.0	39121400
-------------	----------

## Environmental product compliance

### EU RoHS

Soddisfa i requisiti della direttiva RoHS	Sì, Nessuna deroga
---	--------------------

### China RoHS

Environment friendly use period (EFUP)	EFUP-E
	Nessuna sostanza pericolosa al di sopra dei valori limite

### EU REACH SVHC

Avviso di sostanza candidata REACH (n. CAS)	Nessuna sostanza con una percentuale di massa maggiore dello 0,1%
---	---

### EF3.1 Cambiamento climatico

CO2e kg	0,223 kg CO2e
---------	---------------