

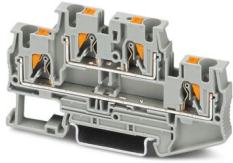
PTTB 4 OG - Morsetto passante a due piani



3211792

<https://www.phoenixcontact.com/it/prodotti/3211792>

Si prega di notare che i dati visualizzati in questo PDF sono stati generati dal nostro catalogo online. I dati completi sono disponibili nella documentazione per l'utente. Si applicano le condizioni generali di utilizzo per i download.



La figura mostra l'articolo in grigio

Morsetto passante a due piani, tensione nominale: 500 V, corrente nominale: 28 A, tipo di connessione: Connessione Push-in, 1. e 2. piano, Sezione di dimensionamento: 4 mm², sezione: 0,2 mm² - 6 mm², tipo di montaggio: NS 35/7,5, NS 35/15, colore: arancione

I vantaggi

- Risparmio di tempo grazie alla connessione dei conduttori tramite tecnologia a innesto diretto, senza la necessità di utensili
- Pratico inserimento con forze di inserzione inferiori
- Elevate forze di estrazione dei conduttori grazie al design della molla
- Connessione dei conduttori resistente alle vibrazioni ed esente da manutenzione
- Piena flessibilità grazie agli accessori standardizzati CLIPLINE complete per ponti, siglatura e prova
- Elevato risparmio di spazio grazie all'integrazione compatta di due circuiti elettrici separati in un unico morsetto
- Ottimizzata per il cablaggio manuale e automatizzato

Dati commerciali

Codice articolo	3211792
Pezzi/conf.	50 Pezzi
Quantità di ordinazione minima	50 Pezzi
Codice vendita	BE2214
Codice prodotto	BE2214
GTIN	4055626461595
Peso per pezzo (confezione inclusa)	16,61 g
Peso per pezzo (confezione esclusa)	16,61 g
Numero tariffa doganale	85369010
Paese di origine	CN

Dati tecnici

Caratteristiche articolo

Tipo di prodotto	Morsetto a più piani
Famiglia di prodotti	PT
Campo di applicazione	Industria ferroviaria
	Costruzione di macchine
	Costruzione di impianti
	Industria dei processi
Numero collegamenti	4
Numero di file	2
Potenziali	2

Caratteristiche di isolamento

Categoria di sovratensione	III
Grado d'inquinamento	3

Caratteristiche elettriche

Tensione impulsiva di dimensionamento	6 kV
Potenza dissipata massima in condizioni nominali	1,02 W

Dati di collegamento

Numero di connessioni per ogni piano	2
Sezione nominale	4 mm ²

1. e 2. piano

Collegamento	Connessione Push-in
Lunghezza del tratto da spelare	10 mm ... 12 mm
Calibro a tampone	A4
Attacco a norma	IEC 60947-7-1
Sezione conduttore rigida	0,2 mm ² ... 6 mm ²
Sezione conduttore AWG	24 ... 10 (convertito secondo IEC)
Sezione conduttore flessibile	0,2 mm ² ... 6 mm ²
Sezione conduttore flessibile [AWG]	24 ... 10 (convertito secondo IEC)
Sezione del conduttore flessibile (capocorda senza collare di isolamento)	0,25 mm ² ... 4 mm ²
Sezione del conduttore flessibile (capocorda e collare in plastica)	0,25 mm ² ... 4 mm ²
2 conduttori di sezione identica flessibili con puntalino TWIN con collare in plastica	0,5 mm ² ... 1 mm ²
Sezione nominale	4 mm ²
Corrente nominale	28 A (con una sezione conduttore di 4 mm ²)
Corrente di carico massima	32 A (con una sezione del conduttore di 6 mm ²)
Tensione nominale	500 V

1. e 2. piano Sezioni di collegamento dirette a innesto

PTTB 4 OG - Morsetto passante a due piani



3211792

<https://www.phoenixcontact.com/it/prodotti/3211792>

Sezione conduttore rigida	0,5 mm ² ... 6 mm ²
Sezione del conduttore flessibile (capocorda senza collare di isolamento)	0,5 mm ² ... 4 mm ²
Sezione del conduttore flessibile (capocorda e collare in plastica)	0,5 mm ² ... 4 mm ²

Dati EX

Dati nominali (ATEX/IECEx)

Siglatura	Ⓔ II 2 G Ex eb IIC Gb
Range di temperatura d'impiego (1)	-60 °C ... 85 °C
Range di temperatura d'impiego (2)	-40 °C ... 110 °C
Accessori certificati Ex	3030462 D-STTB 4
	3030747 ATP-STTB 4
	1204517 SZF 1-0,6X3,5
	3022276 CLIPFIX 35-5
	3022218 CLIPFIX 35
Lista ponticelli	Ponticello a innesto / FBS 2-6 / 3030336
	Ponticello a innesto / FBS 3-6 / 3030242
	Ponticello a innesto / FBS 4-6 / 3030255
	Ponticello a innesto / FBS 5-6 / 3030349
	Ponticello a innesto / FBS 10-6 / 3030271
	Ponticello a innesto / FBS 20-6 / 3030365
Dati di ponticellamento	23 A / 4 mm ²
Aumento di temperatura Ex	40 K (23 A / 4 mm ²)
In caso di ponticellamento con ponticello	440 V
- per ponticellamento tra morsetti non contigui	352 V
- per ponticellamento tra morsetti non contigui mediante morsetto PE	352 V
- per ponticello tagliato	220 V
- per ponticello tagliato con coperchio	352 V
- per ponticello tagliato con piastra di separazione	440 V
Tensione di isolamento nominale	400 V
Uscita	(permanente)

Piano Ex Generalità

Tensione nominale	440 V
Corrente nominale	23 A (4 mm ²)
Corrente di carico massima	27 A (6 mm ²)

Dati di collegamento Ex Generalità

Sezione nominale	4 mm ²
Sezione di dimensionamento AWG	12
Dati di collegamento conduttori rigidi	0,2 mm ² ... 6 mm ²
Dati di collegamento AWG	24 ... 10
Dati di collegamento conduttori flessibili	0,2 mm ² ... 4 mm ²
Dati di collegamento AWG	24 ... 12

PTTB 4 OG - Morsetto passante a due piani



3211792

<https://www.phoenixcontact.com/it/prodotti/3211792>

Uscita	(permanente)
--------	--------------

Piano Ex 1° piano

Resistenza di contatto	0,67 mΩ
Uscita	(permanente)

Piano Ex 2° piano

Resistenza di contatto	0,49 mΩ
------------------------	---------

Dimensioni

Larghezza	6,2 mm
Spessore della piastra terminale	2,2 mm
Altezza	83,5 mm
Profondità su NS 35/7,5	47,5 mm
Profondità su NS 35/15	55 mm

Indicazioni materiale

Colore	arancione (RAL 2003)
Classe di combustibilità a norma UL 94	V0
Gruppo materiale isolante	I
Materiale isolante	PA
Inserito materiale isolante statico a freddo	-60 °C
Indice di temperatura relativo materiale isolante (Elec., UL 746 B)	130 °C
Protezione antincendio per veicoli su rotaia (DIN EN 45545-2) R22	HL 1 - HL 3
Protezione antincendio per veicoli su rotaia (DIN EN 45545-2) R23	HL 1 - HL 3
Protezione antincendio per veicoli su rotaia (DIN EN 45545-2) R24	HL 1 - HL 3
Protezione antincendio per veicoli su rotaia (DIN EN 45545-2) R26	HL 1 - HL 3
Infiammabilità della superficie NFPA 130 (ASTM E 162)	superata
Densità ottica specifica dei fumi NFPA 130 (ASTM E 662)	superata
Tossicità dei fumi NFPA 130 (SMP 800C)	superata

Caratteristiche meccaniche

Dati meccanici

Parete laterale aperta	Sì
------------------------	----

Condizioni ambientali e della vita elettrica

Condizioni ambientali

Temperatura ambiente (esercizio)	-60 °C ... 110 °C (Intervallo di temperatura di esercizio compreso l'autoriscaldamento, temperatura di esercizio massima a breve termine cfr. RTI Elec.)
Temperatura ambiente (stoccaggio/trasporto)	-25 °C ... 60 °C (per breve durata, non oltre le 24 h, da -60 °C °C a +70 °C)

PTTB 4 OG - Morsetto passante a due piani



3211792

<https://www.phoenixcontact.com/it/prodotti/3211792>

Temperatura ambiente (montaggio)	-5 °C ... 70 °C
Temperatura ambiente (attivazione)	-5 °C ... 70 °C
Umidità dell'aria consentita (esercizio)	20 % ... 90 %
Umidità dell'aria consentita (stoccaggio/trasporto)	30 % ... 70 %

Normative e prescrizioni

Attacco a norma	IEC 60947-7-1
-----------------	---------------

Montaggio

Tipo di montaggio	NS 35/7,5
	NS 35/15

Disegni

Schema di collegamento



PTTB 4 OG - Morsetto passante a due piani





3211792

<https://www.phoenixcontact.com/it/prodotti/3211792>

Omologazioni

📄 To download certificates, visit the product detail page: <https://www.phoenixcontact.com/it/prodotti/3211792>

 CSA ID omologazione: 158887				
	Tensione nominale U_N	Corrente nominale I_N	Sezione AWG	Sezione mm^2
B	300 V	30 A	24 - 10	-
C	300 V	30 A	24 - 10	-
D	600 V	5 A	24 - 10	-

 cULus Recognized ID omologazione: E60425				
	Tensione nominale U_N	Corrente nominale I_N	Sezione AWG	Sezione mm^2
B	300 V	28 A	24 - 10	-
C	300 V	28 A	24 - 10	-
D	600 V	5 A	24 - 10	-

 LR ID omologazione: LR2371832TA	
---	--

ClassNK NK ID omologazione: 22ME0007	
---	--

 PRS ID omologazione: TE/2107/880590/21	
--	--

ABS ID omologazione: 21-2192245-PDA	
---	--

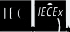
DNV ID omologazione: TAE000010T	
---	--


PTTB 4 OG - Morsetto passante a due piani





3211792

<https://www.phoenixcontact.com/it/prodotti/3211792>

 IECEX ID omologazione: IECEXPTB10.0046U				
	Tensione nominale U_N	Corrente nominale I_N	Sezione AWG	Sezione mm^2
keine				
Solo conduttori flessibili	440 V	23 A	-	0,2 - 4
Solo conduttori rigidi	440 V	27 A	-	0,2 - 6

 ATEX ID omologazione: PTB09ATEX1112U				
	Tensione nominale U_N	Corrente nominale I_N	Sezione AWG	Sezione mm^2
keine				
Solo conduttori flessibili	440 V	23 A	-	0,2 - 4
Solo conduttori rigidi	440 V	27 A	-	0,2 - 6

 CCC ID omologazione: 2020322313000631	
---	--

 UKCA-EX ID omologazione: CSAE 22UKEX1100U	
---	--

 EAC Ex ID omologazione: KZ 7500525010101950	
---	--

PTTB 4 OG - Morsetto passante a due piani



3211792

<https://www.phoenixcontact.com/it/prodotti/3211792>

Classifiche

ECLASS

ECLASS-13.0	27250102
ECLASS-15.0	27250102

ETIM

ETIM 10.0	EC000897
-----------	----------

UNSPSC

UNSPSC 21.0	39121400
-------------	----------

PTTB 4 OG - Morsetto passante a due piani



3211792

<https://www.phoenixcontact.com/it/prodotti/3211792>

Environmental product compliance

EU RoHS

Soddisfa i requisiti della direttiva RoHS	Sì, Nessuna deroga
---	--------------------

China RoHS

Environment friendly use period (EFUP)	EFUP-E
	Nessuna sostanza pericolosa al di sopra dei valori limite

EU REACH SVHC

Avviso di sostanza candidata REACH (n. CAS)	Nessuna sostanza con una percentuale di massa maggiore dello 0,1%
---	---

Phoenix Contact 2026 © - Tutti i diritti riservati
<https://www.phoenixcontact.com>

PHOENIX CONTACT S.p.a.
Via Bellini, 39/41
20095 Cusano Milanino (MI)
+39 02 660591
info_it@phoenixcontact.com