

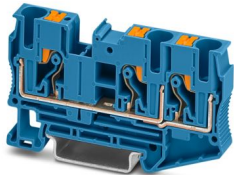
PT 6-TWIN BU - Morsetto passante



3211485

<https://www.phoenixcontact.com/it/prodotti/3211485>

Si prega di notare che i dati visualizzati in questo PDF sono stati generati dal nostro catalogo online. I dati completi sono disponibili nella documentazione per l'utente. Si applicano le condizioni generali di utilizzo per i download.



Morsetto passante, tensione nominale: 1000 V, corrente nominale: 41 A, numero di connessioni: 3, tipo di connessione: Connessione Push-in, Sezione di dimensionamento: 6 mm², sezione: 0,5 mm² - 10 mm², tipo di montaggio: NS 35/7,5, NS 35/15, colore: blu

I vantaggi

- Risparmio di tempo grazie alla connessione dei conduttori tramite tecnologia a innesto diretto, senza la necessità di utensili
- Pratico inserimento con forze di inserzione inferiori
- Elevate forze di estrazione dei conduttori grazie al design della molla
- Connessione dei conduttori resistente alle vibrazioni ed esente da manutenzione
- Piena flessibilità grazie agli accessori standardizzati CLIPLINE complete per ponti, siglatura e prova
- Cablaggio compatto di tre conduttori in un unico morsetto
- Ottimizzata per il cablaggio manuale e automatizzato

Dati commerciali

Codice articolo	3211485
Pezzi/conf.	50 Pezzi
Quantità di ordinazione minima	50 Pezzi
Codice vendita	BE2212
Codice prodotto	BE2212
GTIN	4046356495967
Peso per pezzo (confezione inclusa)	18,833 g
Peso per pezzo (confezione esclusa)	18,833 g
Numero tariffa doganale	85369010
Paese di origine	CN

Dati tecnici

Caratteristiche articolo

Tipo di prodotto	Morsetti a più conduttori
Famiglia di prodotti	PT
Campo di applicazione	Industria ferroviaria
	Costruzione di macchine
	Costruzione di impianti
Numero collegamenti	3
Numero di file	1
Potenziali	1

Caratteristiche di isolamento

Categoria di sovratensione	III
Grado d'inquinamento	3

Caratteristiche elettriche

Tensione impulsiva di dimensionamento	8 kV
Potenza dissipata massima in condizioni nominali	1,31 W

Dati di collegamento

Numero di connessioni per ogni piano	3
Sezione nominale	6 mm ²
Collegamento	Connessione Push-in
Lunghezza del tratto da spelare	10 mm ... 12 mm
Calibro a tampone	A5
Attacco a norma	IEC 60947-7-1
Sezione conduttore rigida	0,5 mm ² ... 10 mm ²
Sezione conduttore AWG	20 ... 8 (convertito secondo IEC)
Sezione conduttore flessibile	0,5 mm ² ... 10 mm ²
Sezione conduttore flessibile [AWG]	20 ... 8 (convertito secondo IEC)
Sezione conduttore flessibile sigillato a ultrasuoni	0,34 mm ² ... 10 mm ²
Sezione conduttore flessibile [AWG] sigillato a ultrasuoni	22 ... 8 (convertito secondo IEC)
Sezione del conduttore flessibile (capocorda senza collare di isolamento)	0,5 mm ² ... 6 mm ²
Sezione del conduttore flessibile (capocorda e collare in plastica)	0,5 mm ² ... 6 mm ²
2 conduttori di sezione identica flessibili con puntalino TWIN con collare in plastica	0,5 mm ² ... 2,5 mm ² In caso di utilizzo di capicorda TWIN, consigliamo una lunghezza minima del capocorda di 13 mm.
Sezione nominale	6 mm ²
Corrente nominale	41 A
Corrente di carico massima	52 A (con una sezione del conduttore di 10 mm ²)
Tensione nominale	1000 V

Sezioni di collegamento dirette a innesto

Sezione conduttore rigida	1 mm ² ... 10 mm ²
---------------------------	--

PT 6-TWIN BU - Morsetto passante



3211485

<https://www.phoenixcontact.com/it/prodotti/3211485>

Sezione del conduttore flessibile (capocorda senza collare di isolamento)	1 mm ² ... 6 mm ²
Sezione del conduttore flessibile (capocorda e collare in plastica)	1 mm ² ... 6 mm ²

Dati EX

Dati nominali (ATEX/IECEx)

Siglatura	Ⓔ II 2 GD Ex eb IIC Gb
Range di temperatura d'impiego (1)	-60 °C ... 85 °C
Range di temperatura d'impiego (2)	-40 °C ... 110 °C
Accessori certificati Ex	3211508 D-PT 6-TWIN 1204520 SZF 2-0,8X4,0 3022276 CLIPFIX 35-5 3022218 CLIPFIX 35
Lista ponticelli	Ponticello a innesto / FBS 2-8 / 3030284 Ponticello a innesto / FBS 3-8 / 3030297 Ponticello a innesto / FBS 4-8 / 3030307 Ponticello a innesto / FBS 5-8 / 3030310 Ponticello a innesto / FBS 6-8 / 3032470 Ponticello a innesto / FBS 10-8 / 3030323
Dati di ponticellamento	35 A (6 mm ²)
Aumento di temperatura Ex	40 K (35,5 A / 6 mm ²)
In caso di ponticellamento con ponticello	550 V
- per ponticellamento tra morsetti non contigui	275 V
- per ponticellamento tra morsetti non contigui mediante morsetto PE	275 V
- per ponticello tagliato	220 V
- per ponticello tagliato con coperchio	275 V
- per ponticello tagliato con piastra di separazione	550 V
Tensione di isolamento nominale	500 V
Uscita	(permanente)

Piano Ex Generalità

Tensione nominale	550 V
Corrente nominale	35,5 A
Corrente di carico massima	44,5 A
Resistenza di contatto	0,65 mΩ

Dati di collegamento Ex Generalità

Sezione nominale	6 mm ²
Sezione di dimensionamento AWG	10
Dati di collegamento conduttori rigidi	0,5 mm ² ... 10 mm ²
Dati di collegamento AWG	20 ... 8
Dati di collegamento conduttori flessibili	0,5 mm ² ... 6 mm ²
Dati di collegamento AWG	20 ... 10

PT 6-TWIN BU - Morsetto passante



3211485

<https://www.phoenixcontact.com/it/prodotti/3211485>

Dimensioni

Larghezza	8,2 mm
Spessore della piastra terminale	2,2 mm
Altezza	74,2 mm
Profondità	42,2 mm
Profondità su NS 35/7,5	43,5 mm
Profondità su NS 35/15	51 mm

Indicazioni materiale

Colore	blu (RAL 5015)
Classe di combustibilità a norma UL 94	V0
Gruppo materiale isolante	I
Materiale isolante	PA
Inserito materiale isolante statico a freddo	-60 °C
Indice di temperatura relativo materiale isolante (Elec., UL 746 B)	130 °C
Protezione antincendio per veicoli su rotaia (DIN EN 45545-2) R22	HL 1 - HL 3
Protezione antincendio per veicoli su rotaia (DIN EN 45545-2) R23	HL 1 - HL 3
Protezione antincendio per veicoli su rotaia (DIN EN 45545-2) R24	HL 1 - HL 3
Protezione antincendio per veicoli su rotaia (DIN EN 45545-2) R26	HL 1 - HL 3
Infiammabilità della superficie NFPA 130 (ASTM E 162)	superata
Densità ottica specifica dei fumi NFPA 130 (ASTM E 662)	superata
Tossicità dei fumi NFPA 130 (SMP 800C)	superata

Caratteristiche meccaniche

Dati meccanici

Parete laterale aperta	Sì
------------------------	----

Condizioni ambientali e della vita elettrica

Condizioni ambientali

Temperatura ambiente (esercizio)	-60 °C ... 110 °C (Intervallo di temperatura di esercizio compreso l'autoriscaldamento, temperatura di esercizio massima a breve termine cfr. RTI Elec.)
Temperatura ambiente (stoccaggio/trasporto)	-25 °C ... 60 °C (per breve durata, non oltre le 24 h, da -60 °C °C a +70 °C)
Temperatura ambiente (montaggio)	-5 °C ... 70 °C
Temperatura ambiente (attivazione)	-5 °C ... 70 °C
Umidità dell'aria consentita (esercizio)	20 % ... 90 %
Umidità dell'aria consentita (stoccaggio/trasporto)	30 % ... 70 %

Normative e prescrizioni

Attacco a norma	IEC 60947-7-1
-----------------	---------------

PT 6-TWIN BU - Morsetto passante



3211485

<https://www.phoenixcontact.com/it/prodotti/3211485>

Montaggio

Tipo di montaggio	NS 35/7,5
	NS 35/15

Disegni

Schema di collegamento



PT 6-TWIN BU - Morsetto passante




3211485


<https://www.phoenixcontact.com/it/prodotti/3211485>


Omologazioni

To download certificates, visit the product detail page: <https://www.phoenixcontact.com/it/prodotti/3211485>

 CSA ID omologazione: 158887				
	Tensione nominale U_N	Corrente nominale I_N	Sezione AWG	Sezione mm^2
B	600 V	40 A	20 - 8	-
C	600 V	40 A	20 - 8	-
D	600 V	5 A	20 - 8	-

 IECEE CB Scheme ID omologazione: DE1-64280				
--	--	--	--	--

 EAC ID omologazione: RU C-DE.BL08.B.00644				
---	--	--	--	--

 cULus Recognized ID omologazione: E60425				
	Tensione nominale U_N	Corrente nominale I_N	Sezione AWG	Sezione mm^2
B	600 V	40 A	20 - 8	-
C	600 V	40 A	20 - 8	-
F	1000 V	40 A	20 - 8	-

 LR ID omologazione: LR2371832TA				
---	--	--	--	--

 NK ID omologazione: 22ME0007				
--	--	--	--	--

 VDE Zeichengenehmigung ID omologazione: 40035239				
	Tensione nominale U_N	Corrente nominale I_N	Sezione AWG	Sezione mm^2
keine				

PT 6-TWIN BU - Morsetto passante



3211485

<https://www.phoenixcontact.com/it/prodotti/3211485>

Solo conduttori flessibili	1000 V	41 A	-	0,5 - 6
Solo conduttori rigidi	1000 V	41 A	-	0,5 - 10



PRC

ID omologazione: TE/2107/880590/21

ABS

ID omologazione: 21-2192245-PDA

DNV

ID omologazione: TAE000010T



cUL Recognized

ID omologazione: E192998

	Tensione nominale U_N	Corrente nominale I_N	Sezione AWG	Sezione mm^2
keine				
	550 V	40 A	20 - 8	-



EAC Ex

ID omologazione: RU C-DE.AB72.B.02351



IECEX

ID omologazione: IECEX SEV13.0005U



UL Recognized

ID omologazione: E192998

	Tensione nominale U_N	Corrente nominale I_N	Sezione AWG	Sezione mm^2
keine				
	550 V	40 A	20 - 8	-



ATEX

ID omologazione: SEV13ATEX0159U



CCC

ID omologazione: 2020322313000631

PT 6-TWIN BU - Morsetto passante



3211485

<https://www.phoenixcontact.com/it/prodotti/3211485>



EAC Ex

ID omologazione: KZ 7500525010101950

3211485

<https://www.phoenixcontact.com/it/prodotti/3211485>

Classifiche

ECLASS

ECLASS-13.0	27250101
ECLASS-15.0	27250101

ETIM

ETIM 10.0	EC000897
-----------	----------

UNSPSC

UNSPSC 21.0	39121400
-------------	----------

3211485

<https://www.phoenixcontact.com/it/prodotti/3211485>

Environmental product compliance

EU RoHS

Soddisfa i requisiti della direttiva RoHS

Sì, Nessuna deroga

China RoHS

Environment friendly use period (EFUP)

EFUP-E

Nessuna sostanza pericolosa al di sopra dei valori limite

EU REACH SVHC

Avviso di sostanza candidata REACH (n. CAS)

Nessuna sostanza con una percentuale di massa maggiore dello 0,1%

Phoenix Contact 2026 © - Tutti i diritti riservati
<https://www.phoenixcontact.com>

PHOENIX CONTACT S.p.a.
Via Bellini, 39/41
20095 Cusano Milanino (MI)
+39 02 660591
info_it@phoenixcontact.com