

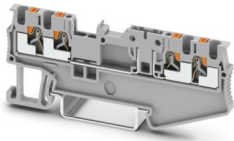
PT 1,5/S-QUATTRO-TG - Morsetto sezionatore



3210326

<https://www.phoenixcontact.com/it/prodotti/3210326>

Si prega di notare che i dati visualizzati in questo PDF sono stati generati dal nostro catalogo online. I dati completi sono disponibili nella documentazione per l'utente. Si applicano le condizioni generali di utilizzo per i download.



Morsetto sezionatore, La max. corrente di carico ammissibile non deve superare la corrente cumulativa di tutti i conduttori collegati.

Corrente e tensione sono determinate dalla spina impiegata., tensione nominale: 400 V, corrente nominale: 10 A, 1. piano, tipo di connessione: Connessione Push-in, Sezione di dimensionamento: 1,5 mm², sezione: 0,14 mm² - 1,5 mm², montaggio: NS 35/7,5, NS 35/15, colore: grigio

I vantaggi

- Oltre alla possibilità di prova nel vano funzionale doppio, per ogni morsetto è disponibile una presa di prova supplementare
- I morsetti di connessione push-in si contraddistinguono, oltre che per le caratteristiche del sistema CLIPLINE complete, anche per il cablaggio semplice e senza utensili di conduttori con capocorda o conduttori rigidi
- La forma compatta e la connessione frontale permettono il cablaggio in uno spazio minimo

Dati commerciali

Codice articolo	3210326
Pezzi/conf.	50 Pezzi
Quantità di ordinazione minima	50 Pezzi
Codice vendita	BE2232
Codice prodotto	BE2232
GTIN	4046356905688
Peso per pezzo (confezione inclusa)	5,984 g
Peso per pezzo (confezione esclusa)	5,984 g
Numero tariffa doganale	85369010
Paese di origine	PL

PT 1,5/S-QUATTRO-TG - Morsetto sezionatore



3210326

<https://www.phoenixcontact.com/it/prodotti/3210326>

Dati tecnici

Note

Note generali	La max. corrente di carico ammissibile non deve superare la corrente cumulativa di tutti i conduttori collegati. Corrente e tensione sono determinate dalla spina impiegata.
---------------	---

Caratteristiche articolo

Tipo di prodotto	Morsetto sezionatore
Numero collegamenti	4
Numero di file	1
Potenziali	1

Caratteristiche di isolamento

Categoria di sovratensione	III
Grado d'inquinamento	3

Caratteristiche elettriche

Potenza dissipata massima in condizioni nominali	0,56 W
--	--------

Dati di collegamento

Numero di connessioni per ogni piano	4
Sezione nominale	1,5 mm ²

1. piano

Collegamento	Connessione Push-in
Lunghezza del tratto da spelare	8 mm
Calibro a tampone	A1 / B1
Attacco a norma	IEC 60947-7-1
Sezione conduttore rigida	0,14 mm ² ... 1,5 mm ²
Sezione conduttore AWG	26 ... 16 (convertito secondo IEC)
Sezione conduttore flessibile	0,14 mm ² ... 1,5 mm ²
Sezione conduttore flessibile [AWG]	26 ... 16 (convertito secondo IEC)
Sezione conduttore flessibile sigillato a ultrasuoni	0,34 mm ² ... 1,5 mm ²
Sezione conduttore flessibile [AWG] sigillato a ultrasuoni	22 ... 16 (convertito secondo IEC)
Sezione del conduttore flessibile (capocorda senza collare di isolamento)	0,14 mm ² ... 1,5 mm ²
Sezione del conduttore flessibile (capocorda e collare in plastica)	0,14 mm ² ... 1 mm ² (è consigliato l'impiego del capocorda montato AI-S 1-8 TQ cod. art. 1200293)
Sezione nominale	1,5 mm ²
Corrente nominale	10 A
Corrente di carico massima	10 A
Tensione nominale	400 V

1. piano Sezioni di collegamento dirette a innesto

Sezione conduttore rigida	0,25 mm ² ... 1,5 mm ²
---------------------------	--

PT 1,5/S-QUATTRO-TG - Morsetto sezionatore



3210326

<https://www.phoenixcontact.com/it/prodotti/3210326>

Sezione del conduttore flessibile (capocorda senza collare di isolamento)	0,34 mm ² ... 1,5 mm ²
Sezione del conduttore flessibile (capocorda e collare in plastica)	0,34 mm ² ... 1 mm ²

Dimensioni

Larghezza	3,5 mm
Spessore della piastra terminale	0,8 mm
Altezza	76,9 mm
Profondità	30,5 mm
Profondità su NS 35/7,5	32 mm
Profondità su NS 35/15	39,5 mm

Indicazioni materiale

Colore	grigio (RAL 7042)
Classe di combustibilità a norma UL 94	V0
Gruppo materiale isolante	I
Materiale isolante	PA
Inserito materiale isolante statico a freddo	-60 °C
Indice di temperatura materiale isolante (DIN EN 60216-1 (VDE 0304-21))	125 °C
Indice di temperatura relativo materiale isolante (Elec., UL 746 B)	130 °C
Protezione antincendio per veicoli su rotaia (DIN EN 45545-2) R22	HL 1 - HL 3
Protezione antincendio per veicoli su rotaia (DIN EN 45545-2) R23	HL 1 - HL 3
Protezione antincendio per veicoli su rotaia (DIN EN 45545-2) R24	HL 1 - HL 3
Protezione antincendio per veicoli su rotaia (DIN EN 45545-2) R26	HL 1 - HL 3
Sviluppo di calore cono calorimetrico NFPA 130 (ASTM E 1354)	27,5 MJ/kg
Infiammabilità della superficie NFPA 130 (ASTM E 162)	superata
Densità ottica specifica dei fumi NFPA 130 (ASTM E 662)	superata
Tossicità dei fumi NFPA 130 (SMP 800C)	superata

Caratteristiche meccaniche

Dati meccanici

Parete laterale aperta	Sì
------------------------	----

Condizioni ambientali e della vita elettrica

Condizioni ambientali

Temperatura ambiente (esercizio)	-60 °C ... 110 °C (Intervallo di temperatura di esercizio compreso l'autoriscaldamento, temperatura di esercizio massima a breve termine cfr. RTI Elec.)
Temperatura ambiente (stoccaggio/trasporto)	-25 °C ... 60 °C (per breve durata, non oltre le 24 h, da -60 °C a +70 °C)
Temperatura ambiente (montaggio)	-5 °C ... 70 °C

PT 1,5/S-QUATTRO-TG - Morsetto sezionatore



3210326

<https://www.phoenixcontact.com/it/prodotti/3210326>

Temperatura ambiente (attivazione)	-5 °C ... 70 °C
Umidità dell'aria consentita (esercizio)	20 % ... 90 %
Umidità dell'aria consentita (stoccaggio/trasporto)	30 % ... 70 %

Normative e prescrizioni

Attacco a norma	IEC 60947-7-1
-----------------	---------------

Montaggio

Tipo di montaggio	NS 35/7,5
	NS 35/15

Disegni

Schema di collegamento



PT 1,5/S-QUATTRO-TG - Morsetto sezionatore




3210326


<https://www.phoenixcontact.com/it/prodotti/3210326>

Omologazioni

To download certificates, visit the product detail page: <https://www.phoenixcontact.com/it/prodotti/3210326>

 CSA ID omologazione: 158887				
	Tensione nominale U_N	Corrente nominale I_N	Sezione AWG	Sezione mm^2
B	300 V	10 A	26 - 16	-
C	300 V	10 A	26 - 16	-

 EAC ID omologazione: RU C-DE.BL08.B.00644				
---	--	--	--	--

 cULus Recognized ID omologazione: E60425				
	Tensione nominale U_N	Corrente nominale I_N	Sezione AWG	Sezione mm^2
B	300 V	10 A	26 - 16	-
C	300 V	10 A	26 - 16	-

DNV ID omologazione: TAE000041N				
---	--	--	--	--

 EAC ID omologazione: KZ7500651131219505				
---	--	--	--	--

PT 1,5/S-QUATTRO-TG - Morsetto sezionatore



3210326

<https://www.phoenixcontact.com/it/prodotti/3210326>

Classifiche

ECLASS

ECLASS-13.0	27250108
ECLASS-15.0	27250108

ETIM

ETIM 10.0	EC000902
-----------	----------

UNSPSC

UNSPSC 21.0	39121400
-------------	----------

Environmental product compliance

EU RoHS

Soddisfa i requisiti della direttiva RoHS

Sì, Nessuna deroga

China RoHS

Environment friendly use period (EFUP)

EFUP-E

Nessuna sostanza pericolosa al di sopra dei valori limite

EU REACH SVHC

Avviso di sostanza candidata REACH (n. CAS)

Nessuna sostanza con una percentuale di massa maggiore dello 0,1%