

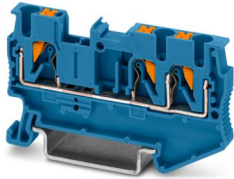
PT 2,5-TWIN BU - Morsetto passante



3209552

<https://www.phoenixcontact.com/it/prodotti/3209552>

Si prega di notare che i dati visualizzati in questo PDF sono stati generati dal nostro catalogo online. I dati completi sono disponibili nella documentazione per l'utente. Si applicano le condizioni generali di utilizzo per i download.



Morsetto passante, tensione nominale: 800 V, corrente nominale: 24 A, numero di connessioni: 3, tipo di connessione: Connessione Push-in, Sezione di dimensionamento: 2,5 mm², sezione: 0,14 mm² - 4 mm², tipo di montaggio: NS 35/7,5, NS 35/15, colore: blu

I vantaggi

- Risparmio di tempo grazie alla connessione dei conduttori tramite tecnologia a innesto diretto, senza la necessità di utensili
- Pratico inserimento con forze di inserzione inferiori
- Elevate forze di estrazione dei conduttori grazie al design della molla
- Connessione dei conduttori resistente alle vibrazioni ed esente da manutenzione
- Piena flessibilità grazie agli accessori standardizzati CLIPLINE complete per ponti, siglatura e prova
- Cablaggio compatto di tre conduttori in un unico morsetto
- Ottimizzata per il cablaggio manuale e automatizzato

Dati commerciali

Codice articolo	3209552
Pezzi/conf.	50 Pezzi
Quantità di ordinazione minima	50 Pezzi
Codice vendita	BE2212
Codice prodotto	BE2212
GTIN	4046356329828
Peso per pezzo (confezione inclusa)	7,72 g
Peso per pezzo (confezione esclusa)	7,72 g
Numero tariffa doganale	85369010
Paese di origine	CN

Dati tecnici

Note

Note generali

Nota	La corrente di carico max. ammissibile non deve essere superata dalla corrente cumulativa di tutti i conduttori collegati.
------	--

Caratteristiche articolo

Tipo di prodotto	Morsetti a più conduttori
Famiglia di prodotti	PT
Campo di applicazione	Industria ferroviaria
	Costruzione di macchine
	Costruzione di impianti
	Industria dei processi
Numero collegamenti	3
Numero di file	1
Potenziali	1

Caratteristiche di isolamento

Categoria di sovratensione	III
Grado d'inquinamento	3

Caratteristiche elettriche

Tensione impulsiva di dimensionamento	8 kV
Potenza dissipata massima in condizioni nominali	0,77 W

Dati di collegamento

Numero di connessioni per ogni piano	3
Sezione nominale	2,5 mm ²
Collegamento	Connessione Push-in
Lunghezza del tratto da spelare	8 mm ... 10 mm
Calibro a tampone	A3
Attacco a norma	IEC 60947-7-1
Sezione conduttore rigida	0,14 mm ² ... 4 mm ²
Sezione conduttore AWG	26 ... 12 (convertito secondo IEC)
Sezione conduttore flessibile	0,14 mm ² ... 4 mm ²
Sezione conduttore flessibile [AWG]	26 ... 12 (convertito secondo IEC)
Sezione conduttore flessibile sigillato a ultrasuoni	0,34 mm ² ... 4 mm ²
Sezione conduttore flessibile [AWG] sigillato a ultrasuoni	22 ... 12 (convertito secondo IEC)
Sezione del conduttore flessibile (capocorda senza collare di isolamento)	0,14 mm ² ... 2,5 mm ²
Sezione del conduttore flessibile (capocorda e collare in plastica)	0,14 mm ² ... 2,5 mm ²
2 conduttori di sezione identica flessibili con puntalino TWIN con collare in plastica	0,5 mm ²

PT 2,5-TWIN BU - Morsetto passante



3209552

<https://www.phoenixcontact.com/it/prodotti/3209552>

Sezione nominale	2,5 mm ²
Corrente nominale	24 A
Corrente di carico massima	30 A (con una sezione del conduttore di 4 mm ²)
Tensione nominale	800 V

Sezioni di collegamento dirette a innesto

Sezione conduttore rigida	0,34 mm ² ... 4 mm ²
Sezione del conduttore flessibile (capocorda senza collare di isolamento)	0,5 mm ² ... 2,5 mm ²
Sezione del conduttore flessibile (capocorda e collare in plastica)	0,34 mm ² ... 2,5 mm ²

Dati EX

Dati nominali (ATEX/IECEx)

Siglatura	Ⓔ II 2 G Ex eb IIC Gb
Range di temperatura d'impiego (1)	-60 °C ... 85 °C
Range di temperatura d'impiego (2)	-40 °C ... 110 °C
Accessori certificati Ex	3030488 D-ST 2,5-TWIN 3036602 DS-ST 2,5 3030789 ATP-ST-TWIN 1204517 SZF 1-0,6X3,5 3022276 CLIPFIX 35-5 3022218 CLIPFIX 35
Lista ponticelli	Ponticello a innesto / FBS 2-5 / 3030161 Ponticello a innesto / FBS 3-5 / 3030174 Ponticello a innesto / FBS 4-5 / 3030187 Ponticello a innesto / FBS 5-5 / 3030190 Ponticello a innesto / FBS 10-5 / 3030213 Ponticello a innesto / FBS 20-5 / 3030226
Dati di ponticellamento	19 A (2,5 mm ²)
Aumento di temperatura Ex	40 K (19 A / 2,5 mm ²)
In caso di ponticellamento con ponticello	550 V
- per ponticellamento tra morsetti non contigui	352 V
- per ponticello tagliato	220 V
- per ponticello tagliato con coperchio	275 V
- per ponticello tagliato con piastra di separazione	550 V
Tensione di isolamento nominale	500 V
Uscita	(permanente)

Piano Ex Generalità

Tensione nominale	550 V
Corrente nominale	19 A
Corrente di carico massima	23 A
Resistenza di contatto	1,03 mΩ

Dati di collegamento Ex Generalità

PT 2,5-TWIN BU - Morsetto passante



3209552

<https://www.phoenixcontact.com/it/prodotti/3209552>

Sezione nominale	2,5 mm ²
Sezione di dimensionamento AWG	14
Dati di collegamento conduttori rigidi	0,14 mm ² ... 4 mm ²
Dati di collegamento AWG	26 ... 12
Dati di collegamento conduttori flessibili	0,14 mm ² ... 2,5 mm ²
Dati di collegamento AWG	26 ... 14

Dimensioni

Larghezza	5,2 mm
Spessore della piastra terminale	2,2 mm
Altezza	60,5 mm
Profondità	35,3 mm
Profondità su NS 35/7,5	36,8 mm
Profondità su NS 35/15	44,3 mm

Indicazioni materiale

Colore	blu (RAL 5015)
Classe di combustibilità a norma UL 94	V0
Gruppo materiale isolante	I
Materiale isolante	PA
Insero materiale isolante statico a freddo	-60 °C
Indice di temperatura relativo materiale isolante (Elec., UL 746 B)	130 °C
Protezione antincendio per veicoli su rotaia (DIN EN 45545-2) R22	HL 1 - HL 3
Protezione antincendio per veicoli su rotaia (DIN EN 45545-2) R23	HL 1 - HL 3
Protezione antincendio per veicoli su rotaia (DIN EN 45545-2) R24	HL 1 - HL 3
Protezione antincendio per veicoli su rotaia (DIN EN 45545-2) R26	HL 1 - HL 3
Infiammabilità della superficie NFPA 130 (ASTM E 162)	superata
Densità ottica specifica dei fumi NFPA 130 (ASTM E 662)	superata
Tossicità dei fumi NFPA 130 (SMP 800C)	superata

Controlli elettrici

Prova di tensione impulsiva

Tensione di prova valore nominale	9,8 kV
Risultato	Prova superata

Test temperatura ambientale

Requisito verifica di riscaldamento	Aumento di temperatura ≤ 45 K
Risultato	Prova superata
Resistenza alla corrente di breve durata 2,5 mm ²	0,3 kA
Risultato	Prova superata

Rigidità dielettrica a frequenza di rete

Tensione di prova valore nominale	2 kV
Risultato	Prova superata

Caratteristiche meccaniche

Dati meccanici

Parete laterale aperta	Sì
------------------------	----

Controlli meccanici

Resistenza meccanica

Risultato	Prova superata
-----------	----------------

Fissaggio sul supporto

Guida di supporto/supporto di fissaggio	NS 35
Forza di prova valore nominale	1 N
Risultato	Prova superata

Prova di integrità e stabilità dei conduttori

Velocità di rotazione	10 (+/- 2) giri/min
Giri	135
Sezione conduttore/peso	0,14 mm ² /0,2 kg
	2,5 mm ² /0,7 kg
	4 mm ² /0,9 kg
Risultato	Prova superata

Condizioni ambientali e della vita elettrica

Invecchiamento

Cicli di temperatura	192
Risultato	Prova superata

Prova di fiamma ad ago

Durata di applicazione	30 s
Risultato	Prova superata

Vibrazioni/rumori a banda larga

Specifica di prova	DIN EN 50155 (VDE 0115-200):2022-06
Spettro	Controllo della vita elettrica categoria 2, montato su carrello
Frequenza	$f_1 = 5 \text{ Hz}$ fino a $f_2 = 250 \text{ Hz}$
Livello ASD	6,12 (m/s ²) ² /Hz
Accelerazione	3,12g
Durata di prova per asse	5 h
Direzioni di prova	Asse X, Y e Z
Risultato	Prova superata

Urti

Specifica di prova	DIN EN 50155 (VDE 0115-200):2008-03
--------------------	-------------------------------------

PT 2,5-TWIN BU - Morsetto passante



3209552

<https://www.phoenixcontact.com/it/prodotti/3209552>

Forma d'urto	Semisinusoidale
Accelerazione	5g
Durata urti	30 ms
Numero di urti per direzione	3
Direzioni di prova	Asse X, Y e Z (pos. e neg.)
Risultato	Prova superata

Condizioni ambientali

Temperatura ambiente (esercizio)	-60 °C ... 110 °C (Intervallo di temperatura di esercizio compreso l'autoriscaldamento, temperatura di esercizio massima a breve termine cfr. RTI Elec.)
Temperatura ambiente (stoccaggio/trasporto)	-25 °C ... 60 °C (per breve durata, non oltre le 24 h, da -60 °C a +70 °C)
Temperatura ambiente (montaggio)	-5 °C ... 70 °C
Temperatura ambiente (attivazione)	-5 °C ... 70 °C
Umidità dell'aria consentita (esercizio)	20 % ... 90 %
Umidità dell'aria consentita (stoccaggio/trasporto)	30 % ... 70 %

Normative e prescrizioni

Attacco a norma	IEC 60947-7-1
-----------------	---------------

Montaggio

Tipo di montaggio	NS 35/7,5
	NS 35/15

Disegni

Schema di collegamento



PT 2,5-TWIN BU - Morsetto passante



3209552

<https://www.phoenixcontact.com/it/prodotti/3209552>

Omologazioni

📄 To download certificates, visit the product detail page: <https://www.phoenixcontact.com/it/prodotti/3209552>

 CSA ID omologazione: 158887				
	Tensione nominale U_N	Corrente nominale I_N	Sezione AWG	Sezione mm^2
B	600 V	20 A	26 - 12	-
C	600 V	20 A	26 - 12	-

 IECEE CB Scheme ID omologazione: DE1-66980				
	Tensione nominale U_N	Corrente nominale I_N	Sezione AWG	Sezione mm^2
keine	800 V	24 A	-	0,2 - 2,5

 EAC ID omologazione: RU C-DE.BL08.B.00644				
---	--	--	--	--

 cULus Recognized ID omologazione: E60425				
	Tensione nominale U_N	Corrente nominale I_N	Sezione AWG	Sezione mm^2
B	600 V	20 A	26 - 12	-
C	600 V	20 A	26 - 12	-
F	800 V	20 A	26 - 12	-

 LR ID omologazione: LR2371832TA				
---	--	--	--	--

 NK ID omologazione: 22ME0007				
--	--	--	--	--

 BV ID omologazione: 25278/C1 BV				
---	--	--	--	--

PT 2,5-TWIN BU - Morsetto passante



3209552

<https://www.phoenixcontact.com/it/prodotti/3209552>



VDE Zeichengenehmigung

ID omologazione: 40032222

	Tensione nominale U_N	Corrente nominale I_N	Sezione AWG	Sezione mm^2
keine				
	800 V	24 A	-	0,2 - 2,5

ABS

ID omologazione: 21-2192245-PDA



NK

ID omologazione: 14ME0912

DNV

ID omologazione: TAE000010T



cUL Recognized

ID omologazione: E192998

	Tensione nominale U_N	Corrente nominale I_N	Sezione AWG	Sezione mm^2
keine				
	550 V	20 A	26 - 12	-



EAC Ex

ID omologazione: RU C-DE.AB72.B.02351



IEC Ex

ID omologazione: IECEXPTB10.0021U

	Tensione nominale U_N	Corrente nominale I_N	Sezione AWG	Sezione mm^2
keine				
Solo conduttori flessibili	550 V	19 A	-	0,14 - 2,5
Solo conduttori rigidi	550 V	23 A	-	0,14 - 4



UL Recognized

ID omologazione: E192998


	Tensione nominale U_N	Corrente nominale I_N	Sezione AWG	Sezione mm^2
keine				
	550 V	20 A	26 - 12	-


PT 2,5-TWIN BU - Morsetto passante




3209552

<https://www.phoenixcontact.com/it/prodotti/3209552>

 ATEX ID omologazione: PTB09ATEX1111U				
	Tensione nominale U_N	Corrente nominale I_N	Sezione AWG	Sezione mm^2
keine				
Solo conduttori flessibili	550 V	19 A	-	0,14 - 2,5
Solo conduttori rigidi	550 V	23 A	-	0,14 - 4

 CCC ID omologazione: 2020322313000631				
---	--	--	--	--

 UKCA-EX ID omologazione: CSAE 22UKEX1096U				
---	--	--	--	--

 EAC Ex ID omologazione: KZ 7500525010101950				
---	--	--	--	--

PT 2,5-TWIN BU - Morsetto passante



3209552

<https://www.phoenixcontact.com/it/prodotti/3209552>

Classifiche

ECLASS

ECLASS-13.0	27250101
ECLASS-15.0	27250101

ETIM

ETIM 10.0	EC000897
-----------	----------

UNSPSC

UNSPSC 21.0	39121400
-------------	----------

3209552

<https://www.phoenixcontact.com/it/prodotti/3209552>

Environmental product compliance

EU RoHS

Soddisfa i requisiti della direttiva RoHS	Sì, Nessuna deroga
---	--------------------

China RoHS

Environment friendly use period (EFUP)	EFUP-E
	Nessuna sostanza pericolosa al di sopra dei valori limite

EU REACH SVHC

Avviso di sostanza candidata REACH (n. CAS)	Nessuna sostanza con una percentuale di massa maggiore dello 0,1%
---	---

EF3.1 Cambiamento climatico

CO2e kg	0,053 kg CO2e
---------	---------------

Phoenix Contact 2026 © - Tutti i diritti riservati
<https://www.phoenixcontact.com>

PHOENIX CONTACT S.p.a.
Via Bellini, 39/41
20095 Cusano Milanino (MI)
+39 02 660591
info_it@phoenixcontact.com