

# FC 4-PCB/8 - Connettore

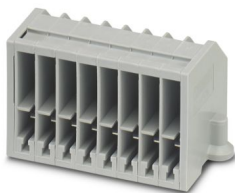
3208694

<https://www.phoenixcontact.com/it/prodotti/3208694>



Si prega di notare che i dati visualizzati in questo PDF sono stati generati dal nostro catalogo online. I dati completi sono disponibili nella documentazione per l'utente. Si applicano le condizioni generali di utilizzo per i download.

Custodia base per circuiti stampati, 8 poli



## Dati commerciali

Codice articolo	3208694
Pezzi/conf.	10 Pezzi
Quantità di ordinazione minima	10 Pezzi
Nota	Produzione su ordinazione (non è possibile effettuare resi)
Codice vendita	BE643X
Codice prodotto	BE643X
GTIN	4046356663366
Peso per pezzo (confezione inclusa)	35,57 g
Peso per pezzo (confezione esclusa)	35,57 g
Numero tariffa doganale	85366990
Paese di origine	PL

# FC 4-PCB/8 - Connettore

3208694

<https://www.phoenixcontact.com/it/prodotti/3208694>

## Dati tecnici

### Caratteristiche articolo

Tipo di prodotto	Connettore maschio
Numero di poli	8
Numero di file	1
Potenziati	8

### Caratteristiche di isolamento

Categoria di sovratensione	III
Grado d'inquinamento	3

### Caratteristiche elettriche

Tensione impulsiva di dimensionamento	4 kV
Potenza dissipata massima in condizioni nominali	0,77 W

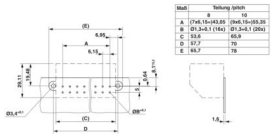
### Dati di collegamento

Sezione nominale	2,5 mm <sup>2</sup>
Sezione di dimensionamento AWG	14

### Piano 1

Collegamento	Connessione Faston/connessione a saldare
Attacco a norma	IEC 61984
Sezione conduttore rigida	0,5 mm <sup>2</sup> ... 2,5 mm <sup>2</sup>
Sezione conduttore AWG	20 ... 14 (convertito secondo IEC)
Sezione conduttore flessibile	0,5 mm <sup>2</sup> ... 2,5 mm <sup>2</sup>
Sezione conduttore flessibile [AWG]	20 ... 14 (convertito secondo IEC)
Corrente nominale	15 A
Corrente di carico massima	15 A
Tensione nominale	320 V

### Dimensioni

Disegno quotato	
Larghezza	65,7 mm
Altezza	29,1 mm
Profondità	34,3 mm

### Indicazioni materiale

Colore	grigio (RAL 7042)
Classe di combustibilità a norma UL 94	V0
Gruppo materiale isolante	I

# FC 4-PCB/8 - Connettore



3208694

<https://www.phoenixcontact.com/it/prodotti/3208694>

Materiale isolante	PA
Inserto materiale isolante statico a freddo	-60 °C
Indice di temperatura materiale isolante (DIN EN 60216-1 (VDE 0304-21))	130 °C
Indice di temperatura relativo materiale isolante (Elec., UL 746 B)	130 °C
Protezione antincendio per veicoli su rotaia (DIN EN 45545-2) R22	HL 1 - HL 3
Protezione antincendio per veicoli su rotaia (DIN EN 45545-2) R23	HL 1 - HL 3
Protezione antincendio per veicoli su rotaia (DIN EN 45545-2) R24	HL 1 - HL 3
Protezione antincendio per veicoli su rotaia (DIN EN 45545-2) R26	HL 1 - HL 3
Sviluppo di calore cono calorimetrico NFPA 130 (ASTM E 1354)	28 MJ/kg
Infiammabilità della superficie NFPA 130 (ASTM E 162)	superata
Densità ottica specifica dei fumi NFPA 130 (ASTM E 662)	superata
Tossicità dei fumi NFPA 130 (SMP 800C)	superata

## Controlli elettrici

Resistenza alla corrente di breve durata 2,5 mm <sup>2</sup>	0,01 kA
Risultato	Prova superata

## Caratteristiche meccaniche

### Dati meccanici

Parete laterale aperta	No
------------------------	----

## Condizioni ambientali e della vita elettrica

### Vita elettrica

Cicli di manovra	100
------------------	-----

### Prova di fiamma ad ago

Durata di applicazione	30 s
Risultato	Prova superata

### Vibrazioni/rumori a banda larga

Specifica di prova	DIN EN 60255-21-1:1996-05 (in conformità)
Frequenza	10 Hz ... 150 Hz
Accelerazione	1g (84,2 Hz ... 150 Hz)
Direzioni di prova	Asse X, Y e Z
Risultato	Prova superata

### Urti

Specifica di prova	DIN EN 60255-21-1:1996-05 (in conformità)
Forma d'urto	Semisinusoidale
Accelerazione	30g
Durata urti	11 ms

# FC 4-PCB/8 - Connettore



3208694

<https://www.phoenixcontact.com/it/prodotti/3208694>

Numero di urti per direzione	3
Direzioni di prova	Asse X, Y e Z (pos. e neg.)
Risultato	Prova superata

## Condizioni ambientali

Temperatura ambiente (esercizio)	-60 °C ... 105 °C (Temperatura di esercizio massima per breve tempo, vedi RTI Elec.)
Temperatura ambiente (stoccaggio/trasporto)	-25 °C ... 60 °C (per breve durata, non oltre le 24 h, da -60 °C °C a +70 °C)
Temperatura ambiente (montaggio)	-5 °C ... 70 °C
Temperatura ambiente (attivazione)	-5 °C ... 70 °C
Umidità dell'aria consentita (stoccaggio/trasporto)	30 % ... 70 %

## Normative e prescrizioni

Attacco a norma	IEC 61984
-----------------	-----------

## Montaggio

Tipo di montaggio	Montaggio dei circuiti stampati
-------------------	---------------------------------

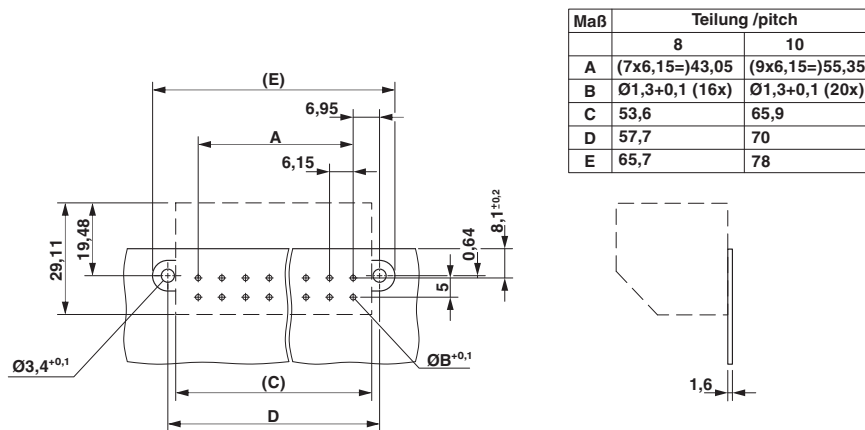
# FC 4-PCB/8 - Connettore

3208694

<https://www.phoenixcontact.com/it/prodotti/3208694>

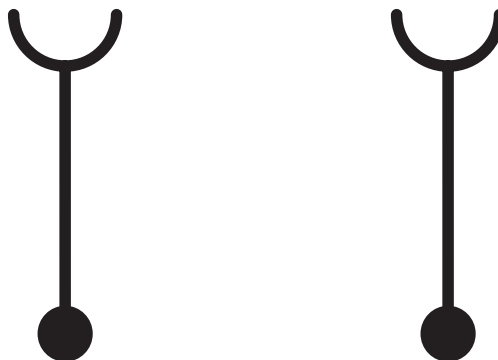
## Disegni

### Disegno quotato



### Dima di foratura

### Schema di collegamento



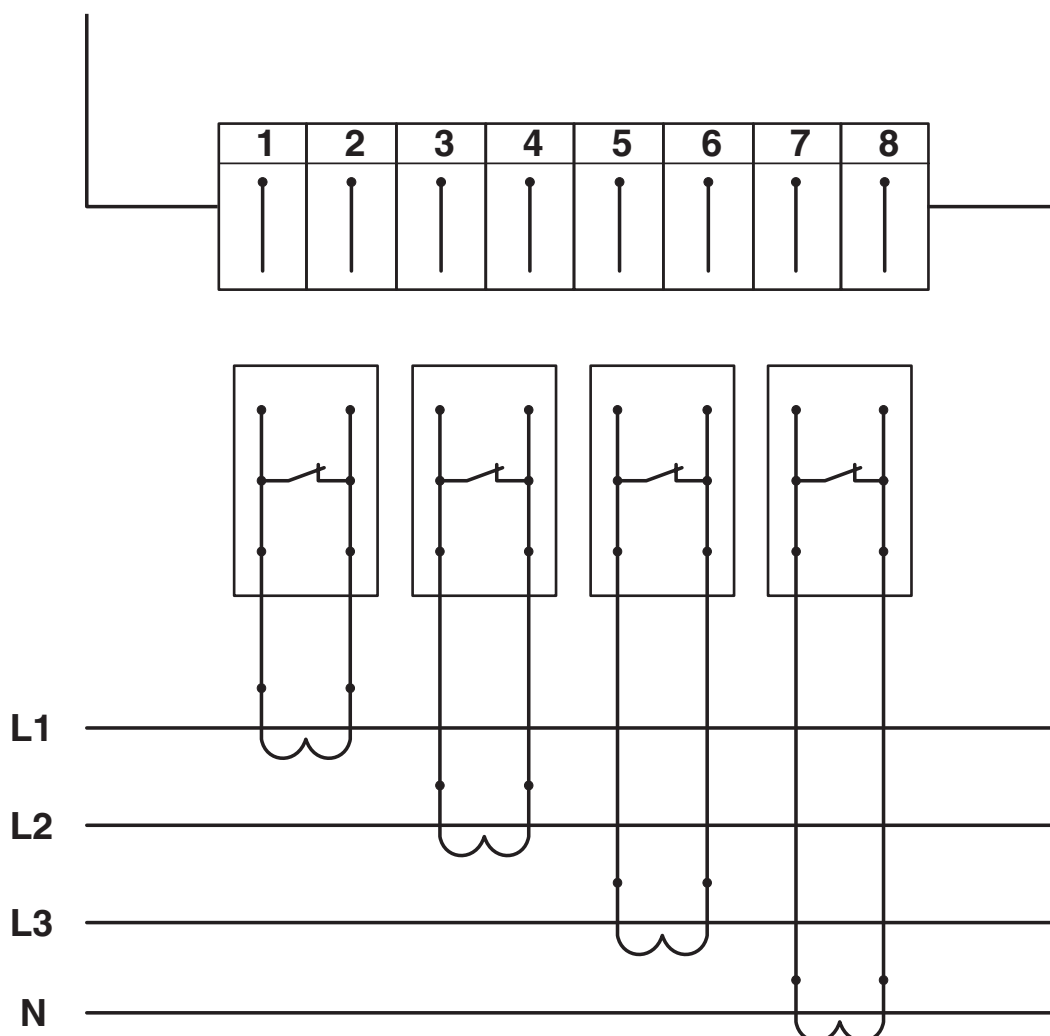
# FC 4-PCB/8 - Connettore

3208694

<https://www.phoenixcontact.com/it/prodotti/3208694>



Schema di collegamento



In combinazione con il connettore UP 4-CUS/4CT

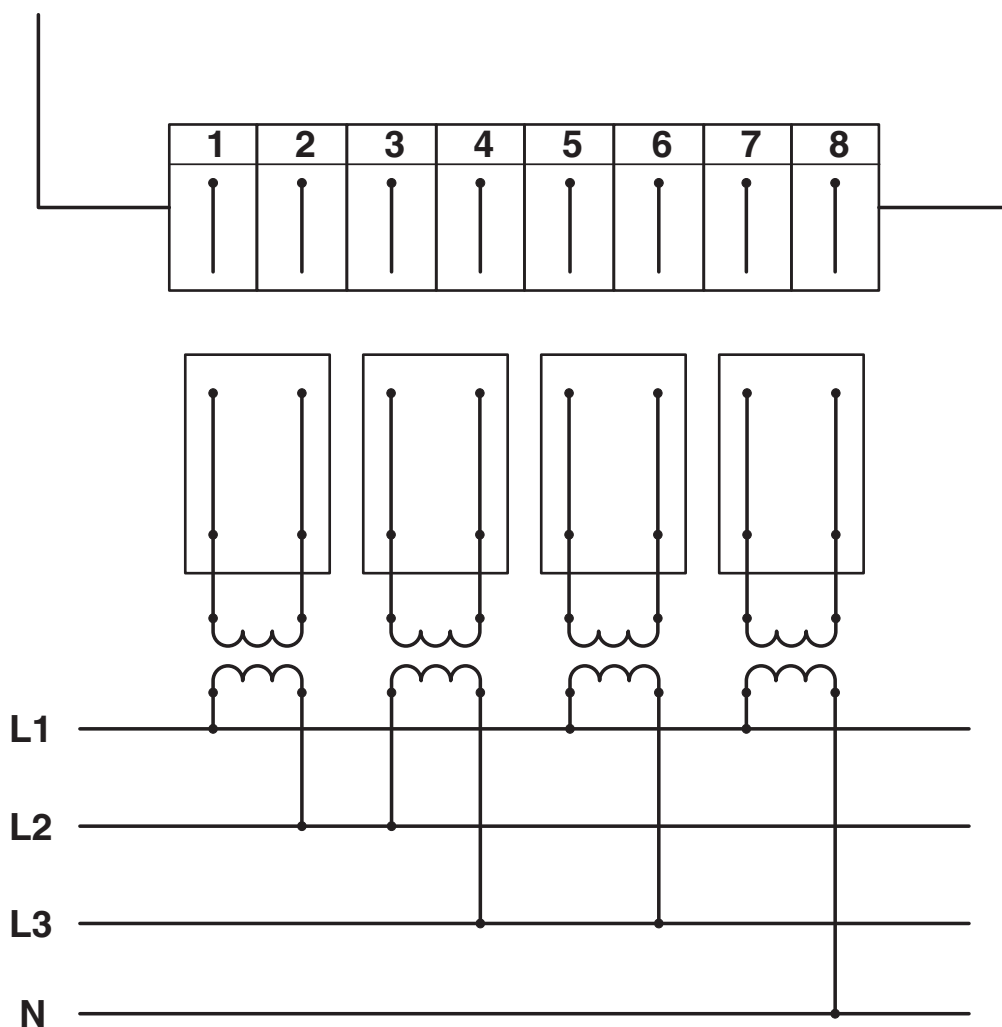
# FC 4-PCB/8 - Connettore

3208694

<https://www.phoenixcontact.com/it/prodotti/3208694>



Schema di collegamento



In combinazione con il connettore UP 4-CUS/4VT

# FC 4-PCB/8 - Connettore



3208694

<https://www.phoenixcontact.com/it/prodotti/3208694>

## Omologazioni

🔗 To download certificates, visit the product detail page: <https://www.phoenixcontact.com/it/prodotti/3208694>



**CSA**

ID omologazione: 13631



**cULus Recognized**

ID omologazione: E60425



**CSA**

ID omologazione: 13631



**cULus Recognized**

ID omologazione: E60425

# FC 4-PCB/8 - Connettore



3208694

<https://www.phoenixcontact.com/it/prodotti/3208694>

## Classifiche

### ECLASS

ECLASS-13.0	27250301
ECLASS-15.0	27250301

### ETIM

ETIM 10.0	EC000886
-----------	----------

### UNSPSC

UNSPSC 21.0	39121400
-------------	----------

# FC 4-PCB/8 - Connettore

3208694

<https://www.phoenixcontact.com/it/prodotti/3208694>



## Environmental product compliance

### EU RoHS

Soddisfa i requisiti della direttiva RoHS	Sì, Nessuna deroga
---	--------------------

### China RoHS

Environment friendly use period (EFUP)	EFUP-E
	Nessuna sostanza pericolosa al di sopra dei valori limite

### EU REACH SVHC

Avviso di sostanza candidata REACH (n. CAS)	Nessuna sostanza con una percentuale di massa maggiore dello 0,1%
---	---

### EF3.1 Cambiamento climatico

CO2e kg	0,171 kg CO2e
---------	---------------

Phoenix Contact 2026 © - Tutti i diritti riservati

<https://www.phoenixcontact.com>

PHOENIX CONTACT S.p.a.

Via Bellini, 39/41

20095 Cusano Milanino (MI)

+39 02 660591

[info\\_it@phoenixcontact.com](mailto:info_it@phoenixcontact.com)