

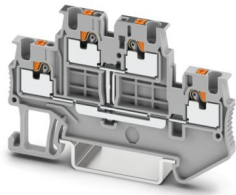
PTTB 1,5/S-PV - Morsetto passante a due piani



3208540

<https://www.phoenixcontact.com/it/prodotti/3208540>

Si prega di notare che i dati visualizzati in questo PDF sono stati generati dal nostro catalogo online. I dati completi sono disponibili nella documentazione per l'utente. Si applicano le condizioni generali di utilizzo per i download.



Morsetto passante a due piani, con ripartitore di potenziale, tensione nominale: 500 V, corrente nominale: 16 A, tipo di connessione: Connessione Push-in, 1. e 2. piano, Sezione di dimensionamento: 1,5 mm², sezione: 0,14 mm² - 1,5 mm², tipo di montaggio: NS 35/7,5, NS 35/15, colore: grigio

I vantaggi

- Risparmio di tempo grazie alla connessione dei conduttori tramite tecnologia a innesto diretto, senza la necessità di utensili
- Pratico inserimento con forze di inserzione inferiori
- Elevate forze di estrazione dei conduttori grazie al design della molla
- Connessione dei conduttori resistente alle vibrazioni ed esente da manutenzione
- Piena flessibilità grazie agli accessori standardizzati CLIPLINE complete per ponti, siglatura e prova
- Massima efficienza nel minimo spazio: grazie a un ponte di livello integrato, le connessioni sono collegate tra i vari livelli
- Ottimizzata per il cablaggio manuale e automatizzato

Dati commerciali

Codice articolo	3208540
Pezzi/conf.	50 Pezzi
Quantità di ordinazione minima	50 Pezzi
Codice vendita	BE2214
Codice prodotto	BE2214
GTIN	4046356564403
Peso per pezzo (confezione inclusa)	7,116 g
Peso per pezzo (confezione esclusa)	7,116 g
Numero tariffa doganale	85369010
Paese di origine	DE

PTTB 1,5/S-PV - Morsetto passante a due piani



3208540

<https://www.phoenixcontact.com/it/prodotti/3208540>

Dati tecnici

Caratteristiche articolo

Tipo di prodotto	Morsetto a più piani
Famiglia di prodotti	PT
Campo di applicazione	Industria ferroviaria
	Costruzione di macchine
	Costruzione di impianti
Numero collegamenti	4
Numero di file	2
Potenziali	1

Caratteristiche di isolamento

Categoria di sovratensione	III
Grado d'inquinamento	3

Caratteristiche elettriche

Tensione impulsiva di dimensionamento	6 kV
Potenza dissipata massima in condizioni nominali	0,56 W

Dati di collegamento

Numero di connessioni per ogni piano	2
Sezione nominale	1,5 mm ²

1. e 2. piano

Collegamento	Connessione Push-in
Lunghezza del tratto da spelare	8 mm ... 10 mm
Calibro a tampone	A1 / B1
Attacco a norma	IEC 60947-7-1
Sezione conduttore rigida	0,14 mm ² ... 1,5 mm ²
Sezione conduttore AWG	26 ... 16 (convertito secondo IEC)
Sezione conduttore flessibile	0,14 mm ² ... 1,5 mm ²
Sezione conduttore flessibile [AWG]	26 ... 16 (convertito secondo IEC)
Sezione del conduttore flessibile (capocorda senza collare di isolamento)	0,14 mm ² ... 1,5 mm ²
Sezione del conduttore flessibile (capocorda e collare in plastica)	0,14 mm ² ... 1 mm ² (è consigliato l'impiego del capocorda montato AI-S 1-8 TQ cod. art. 1200293)
Sezione nominale	1,5 mm ²
Corrente nominale	16 A
Corrente di carico massima	16 A
Tensione nominale	500 V

1. e 2. piano Sezioni di collegamento dirette a innesto

Sezione conduttore rigida	0,25 mm ² ... 1,5 mm ²
Sezione del conduttore flessibile (capocorda senza collare di isolamento)	0,34 mm ² ... 1,5 mm ²

PTTB 1,5/S-PV - Morsetto passante a due piani



3208540

<https://www.phoenixcontact.com/it/prodotti/3208540>

Sezione del conduttore flessibile (capocorda e collare in plastica)	0,34 mm ² ... 1 mm ²
---------------------------------------------------------------------	--------------------------------------------

Dati EX

Dati nominali (ATEX/IECEX)

Siglatura	Ⓔ II 2 GD Ex eb IIC Gb
Range di temperatura d'impiego (1)	-60 °C ... 85 °C
Range di temperatura d'impiego (2)	-40 °C ... 110 °C
Accessori certificati Ex	3208579 D-PTTB 1,5/S 3030747 ATP-STTB 4 1204504 SZF 0-0,4X2,5 3022276 CLIPFIX 35-5 3022218 CLIPFIX 35
Lista ponticelli	Ponticello a innesto / FBS 2-3,5 / 3213014 Ponticello a innesto / FBS 3-3,5 / 3213027 Ponticello a innesto / FBS 4-3,5 / 3213030 Ponticello a innesto / FBS 5-3,5 / 3213043 Ponticello a innesto / FBS 10-3,5 / 3213056 Ponticello a innesto / FBS 20-3,5 / 3213069
Dati di ponticellamento	13,5 A / 1,5 mm ²
Aumento di temperatura Ex	40 K (14,5 A / 1,5 mm ²)
In caso di ponticellamento con ponticello	352 V
- per ponticellamento tra morsetti non contigui	220 V
- per ponticellamento tra morsetti non contigui mediante morsetto PE	220 V
- per ponticello tagliato	166 V
- per ponticello tagliato con coperchio	275 V
- per ponticello tagliato con piastra di separazione	352 V
Tensione di isolamento nominale	320 V
Uscita	(permanente)

Piano Ex Generalità

Tensione nominale	352 V
Corrente nominale	14,5 A
Corrente di carico massima	14,5 A

Dati di collegamento Ex Generalità

Sezione nominale	1,5 mm ²
Sezione di dimensionamento AWG	16
Dati di collegamento conduttori rigidi	0,14 mm ² ... 1,5 mm ²
Dati di collegamento AWG	26 ... 16
Dati di collegamento conduttori flessibili	0,14 mm ² ... 1,5 mm ²
Dati di collegamento AWG	26 ... 16
Uscita	(permanente)

Piano Ex 1° piano

PTTB 1,5/S-PV - Morsetto passante a due piani



3208540

<https://www.phoenixcontact.com/it/prodotti/3208540>

Resistenza di contatto	1,4 mΩ
Uscita	(permanente)

Piano Ex 2° piano

Resistenza di contatto	1,3 mΩ
Uscita	(permanente)

Piano Ex Collegamento del potenziale

Resistenza di contatto	1,7 mΩ
------------------------	--------

Dimensioni

Larghezza	3,5 mm
Spessore della piastra terminale	2,2 mm
Altezza	65,4 mm
Profondità	41,1 mm
Profondità su NS 35/7,5	42,6 mm
Profondità su NS 35/15	50,1 mm

Indicazioni materiale

Colore	grigio (RAL 7042)
Classe di combustibilità a norma UL 94	V0
Gruppo materiale isolante	I
Materiale isolante	PA
Inserto materiale isolante statico a freddo	-60 °C
Indice di temperatura relativo materiale isolante (Elec., UL 746 B)	130 °C
Protezione antincendio per veicoli su rotaia (DIN EN 45545-2) R22	HL 1 - HL 3
Protezione antincendio per veicoli su rotaia (DIN EN 45545-2) R23	HL 1 - HL 3
Protezione antincendio per veicoli su rotaia (DIN EN 45545-2) R24	HL 1 - HL 3
Protezione antincendio per veicoli su rotaia (DIN EN 45545-2) R26	HL 1 - HL 3
Infiammabilità della superficie NFPA 130 (ASTM E 162)	superata
Densità ottica specifica dei fumi NFPA 130 (ASTM E 662)	superata
Tossicità dei fumi NFPA 130 (SMP 800C)	superata

Controlli elettrici

Prova di tensione impulsiva

Tensione di prova valore nominale	7,3 kV
Risultato	Prova superata

Test temperatura ambientale

Requisito verifica di riscaldamento	Aumento di temperatura ≤ 45 K
Risultato	Prova superata
Resistenza alla corrente di breve durata 1,5 mm ²	0,18 kA

PTTB 1,5/S-PV - Morsetto passante a due piani



3208540

<https://www.phoenixcontact.com/it/prodotti/3208540>

Risultato	Prova superata
Rigidità dielettrica a frequenza di rete	
Tensione di prova valore nominale	1,89 kV
Risultato	Prova superata

Caratteristiche meccaniche

Dati meccanici

Parete laterale aperta	Sì
------------------------	----

Controlli meccanici

Resistenza meccanica

Risultato	Prova superata
-----------	----------------

Fissaggio sul supporto

Guida di supporto/supporto di fissaggio	NS 35
Forza di prova valore nominale	1 N
Risultato	Prova superata

Prova di integrità e stabilità dei conduttori

Velocità di rotazione	10 giri/min
Giri	135
Sezione conduttore/peso	0,14 mm ² /0,2 kg
	1,5 mm ² /0,4 kg
Risultato	Prova superata

Condizioni ambientali e della vita elettrica

Invecchiamento

Cicli di temperatura	192
Risultato	Prova superata

Prova di fiamma ad ago

Durata di applicazione	30 s
Risultato	Prova superata

Vibrazioni/rumori a banda larga

Specifica di prova	DIN EN 50155 (VDE 0115-200):2008-03
Spettro	Controllo della vita elettrica categoria 2, montato su carrello
Frequenza	$f_1 = 5 \text{ Hz}$ fino a $f_2 = 250 \text{ Hz}$
Livello ASD	11,83 (m/s ²)/Hz
Accelerazione	4,25g
Durata di prova per asse	5 h
Direzioni di prova	Asse X, Y e Z
Risultato	Prova superata

Urti

PTTB 1,5/S-PV - Morsetto passante a due piani



3208540

<https://www.phoenixcontact.com/it/prodotti/3208540>

Specifica di prova	DIN EN 50155 (VDE 0115-200):2008-03
Forma d'urto	Semisinusoidale
Accelerazione	30g
Durata urti	18 ms
Numero di urti per direzione	3
Direzioni di prova	Asse X, Y e Z (pos. e neg.)
Risultato	Prova superata

Condizioni ambientali

Temperatura ambiente (esercizio)	-60 °C ... 110 °C (Intervallo di temperatura di esercizio compreso l'autoriscaldamento, temperatura di esercizio massima a breve termine cfr. RTI Elec.)
Temperatura ambiente (stoccaggio/trasporto)	-25 °C ... 60 °C (per breve durata, non oltre le 24 h, da -60 °C °C a +70 °C)
Temperatura ambiente (montaggio)	-5 °C ... 70 °C
Temperatura ambiente (attivazione)	-5 °C ... 70 °C
Umidità dell'aria consentita (esercizio)	20 % ... 90 %
Umidità dell'aria consentita (stoccaggio/trasporto)	30 % ... 70 %

Normative e prescrizioni

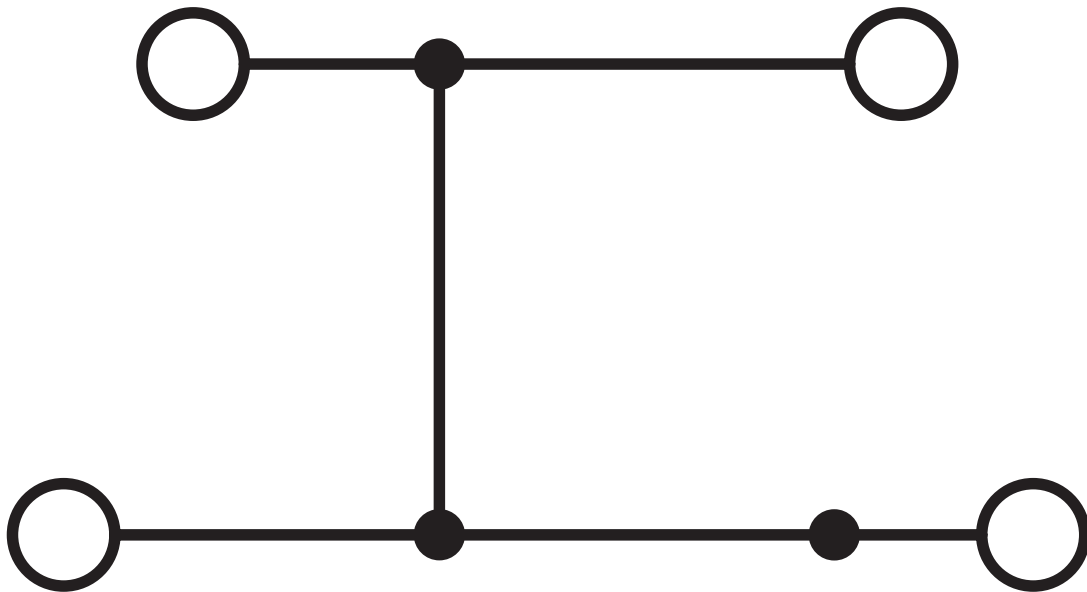
Attacco a norma	IEC 60947-7-1
-----------------	---------------

Montaggio

Tipo di montaggio	NS 35/7,5
	NS 35/15

Disegni

Schema di collegamento



PTTB 1,5/S-PV - Morsetto passante a due piani




3208540

<https://www.phoenixcontact.com/it/prodotti/3208540>


Omologazioni

To download certificates, visit the product detail page: <https://www.phoenixcontact.com/it/prodotti/3208540>

 CSA ID omologazione: 158887				
	Tensione nominale U_N	Corrente nominale I_N	Sezione AWG	Sezione mm^2
B	300 V	15 A	26 - 14	-
C	300 V	15 A	26 - 14	-
D	600 V	5 A	26 - 14	-

 cULus Recognized ID omologazione: E60425				
	Tensione nominale U_N	Corrente nominale I_N	Sezione AWG	Sezione mm^2
B	300 V	15 A	26 - 14	-
C	300 V	15 A	26 - 14	-
D	600 V	5 A	26 - 14	-

 LR ID omologazione: LR2371832TA	
-------------------------------------------------------------------------------------------------------------------------------	--

 NK ID omologazione: 14ME0912	
----------------------------------------------------------------------------------------------------------------------------	--

ABS ID omologazione: 21-2192245-PDA	
-----------------------------------------------	--

DNV ID omologazione: TAE000010T	
-------------------------------------------	--

 EAC Ex ID omologazione: KZ 7500525010101950	
-------------------------------------------------------------------------------------------------------------------------------------------	--

PTTB 1,5/S-PV - Morsetto passante a due piani



3208540

<https://www.phoenixcontact.com/it/prodotti/3208540>



IECEX

ID omologazione: IECEX SEV13.0005U



ATEX

ID omologazione: SEV13ATEX0159U



CCC

ID omologazione: 2020322313000631

PTTB 1,5/S-PV - Morsetto passante a due piani



3208540

<https://www.phoenixcontact.com/it/prodotti/3208540>

Classifiche

ECLASS

ECLASS-13.0	27250102
ECLASS-15.0	27250102

ETIM

ETIM 10.0	EC000897
-----------	----------

UNSPSC

UNSPSC 21.0	39121400
-------------	----------

PTTB 1,5/S-PV - Morsetto passante a due piani



3208540

<https://www.phoenixcontact.com/it/prodotti/3208540>

Environmental product compliance

EU RoHS

Soddisfa i requisiti della direttiva RoHS	Sì, Nessuna deroga
-------------------------------------------	--------------------

China RoHS

Environment friendly use period (EFUP)	EFUP-E
	Nessuna sostanza pericolosa al di sopra dei valori limite

EU REACH SVHC

Avviso di sostanza candidata REACH (n. CAS)	Nessuna sostanza con una percentuale di massa maggiore dello 0,1%
---------------------------------------------	-------------------------------------------------------------------

Phoenix Contact 2026 © - Tutti i diritti riservati
<https://www.phoenixcontact.com>

PHOENIX CONTACT S.p.a.
Via Bellini, 39/41
20095 Cusano Milanino (MI)
+39 02 660591
info_it@phoenixcontact.com